

2020

ברנר

כללי

סמל: 28 מחוז: המרכז	מרחב ימי, רשויות הגובלות בחוף הים: 0 מעמד מוניציפלי: מועצה אזורית
שנת קבלת מעמד מוניציפלי: 1950	שורקות ממוצע המרחקים (2015) (ק"מ): 5.8
שטח (קמ"ר): 36.92	ממוצע המרחקים משוקלל (2015) (ק"מ): 4.9

סמל צורת יישוב	צורת יישוב	מספר יישובים	אכלוסייה, לפי צורת יישוב (לא כולל גרים מחוץ ליישובים)
180	סך הכל יישובים במועצה	6	
190	יישובים עירוניים, יהודיים	-	350 5.1%
191	יישובים עירוניים, מושבים	-	330 7.8%
192	יישובים עירוניים, מושבים שיתופיים	-	193 35.3%
193	יישובים עירוניים, קיבוצים	1	
280	יישובים עירוניים, לא-יהודיים	-	310 51.8%
290	יישובים עירוניים, לא-יהודיים	-	
310	מושבים (לרבות כפרים שיתופיים)	3	
320	מושבים שיתופיים	-	
330	קיבוצים	1	
340	יישובים מוסדיים, יהודיים	-	
350	יישובים כפריים אחרים, יהודיים	1	
370	יישובים קהילתיים	-	
440	יישובים מוסדיים, לא-יהודיים	-	
450	יישובים כפריים אחרים, לא-יהודיים	-	

הערה: המספר שמעל האחוזים מציין את סמל צורת היישוב.

דמוגרפיה

אוכלוסייה בסוף 2020 - סך הכל (אלפים)	8.0
זכרים	4.0
נקבות	4.0
יחס תלות (ל-1,000 תושבים בלתי תלויים)	988
התפלגות אוכלוסייה, לפי גיל ומין (אחוזים)	
גיל	אחוזים
4-0	7.9
9-5	10.2
14-10	9.9
19-15	8.1
29-20	9.8
44-30	18.9
59-45	18.3
64-60	3.3
+65	13.7
17-0	33.2
+75	5.8

הגירה פנימית, לפי מין וגיל			
גיל	מין		
	נקבות	זכרים	סך הכל
+65	10	128	263
64-30	119	172	327
29-15	35		
עד 14	99		

מספרים מוחלטים	אחוזים	קבוצת אוכלוסייה ודת
8,012	100.0	סך הכל
	100.0	יהודים ואחרים
	98.2	יהודים
-0.9		אחוז גידול האוכלוסייה (לעומת שנה קודמת)
72		לידות חי
23		פטירות
49		ריבוי טבעי - סך הכל
6.1		שיעור ל-1,000 תושבים
-		פטירות תינוקות (ממוצע 2016-2020)
-		שיעור ל-1,000 לידות חי 2020-2016
45		הגירה בתוך הרשות
-64		מאזן הגירה פנימית
-63		מאזן הגירה - סך הכל
-		עולים בהשקעות ראשונה
-		גיל (אחוזים): 17-0
-		44-18
-		64-45
-		+65
3.6		אחוז עולי 1990+ מסך האוכלוסייה

2020

ברנר

שכר ורווחה

מקבלי קצבאות בגין ילדים (סוף שנה)				מקבלי:	
מספר ילדים במשפחה			סך הכל	דמי אבטלה - סך הכל (ממוצע חודשי)	377
+5	4-3	2-1			
22	424	559	1,005	מזה: גברים	159
116	1,356	861	2,333	הכשרה מקצועית	-
משפחות ילדים					
2019 נתוני שכר חודשי ממוצע של שכיר במשך השנה					
% שינוי ריאלי לעומת שנה קודמת		ש"ח			
2.5		13,397			
0.5		16,502			
5.4		10,253			
מספר השכירים					
3,452 אחוז השכירים המשתכרים עד שכר מינימום 31.0					
0.4431 מדד אי-השוויון - שכירים (מדד גייני, 0 שוויון מלא)					
443 מספר העצמאים					
12,446 הכנסה חודשית ממוצעת של עצמאי במשך השנה (ש"ח) 12.3					
12.3 אחוז שינוי ריאלי לעומת שנה קודמת					
38.4 אחוז העצמאים המשתכרים עד מחצית השכר הממוצע					
מבוטחים בקופות חולים					
64.0 באחוזים: כללית					
23.6 מכבי					
11.5 מאוחדת					
0.9 לאומית					

בנייה ודיור

גמר בנייה	התחלת בנייה	
4.5	2.0	שטח - סך הכל (אלפי מ"ר)
3.2	1.7	מזה: למגורים (אלפי מ"ר)
15	5	מספר דירות

תשתיות ושירותים עירוניים

גמר	התחלה	
		סלילת כבישים חדשים, הרחבה ושיקום של כבישים
1.3	1.3	אורך (ק"מ)
0.1	0.1	שטח (אלפי מ"ר)
0.1	-	הנחת צינורות: מים (ק"מ)
-	-	ביוב (ק"מ)
-	-	תיעול (ק"מ)

תחבורה

3,691	כלי רכב מנועיים - סך הכל
3,090	מזה: כלי רכב פרטיים
7.3	גיל ממוצע של כלי רכב פרטי (שנים)
4	תאונות דרכים עם נפגעים (ת"ד) - סך הכל
-	קטלניות
1	קשות
3	קלות
0.5	שיעור ל-1,000 תושבים
1.1	שיעור ל-1,000 כלי רכב
-	הרוגים

חינוך

ילדים בגנים של משרד החינוך תש"ף 2019/20				
סך הכל	גיל 3	גיל 4	גיל 5	גיל 6
440	130	154	146	10

תש"ף 2019/20	בתי ספר	כיתות	תלמידים	ממוצע תלמידים לכיתה
סך הכל	4	86	2,398	-
יסודי	..	44	1,210	28
על-יסודי	..	42	1,188	0
חטיבת ביניים	..	0	0	-
תיכון	..	42	1,188	-
זכאים לתעודת בגרות מבין תלמידי כיתות יב (אחוזים):				
סך הכל	92.5			
עמדו בדרישות הסף של האוניברסיטאות	87.5			

השכלה גבוהה

2021	
אחוז	
59.3	בעלי תארים מישראל מכלל בני 35-55
..	מסיימי יב שהחלו לימודים גבוהים בתוך 8 שנים מסיום התיכון
14.8	סטודנטים מכלל בני 20-25
4.0	סטודנטים מכלל האוכלוסייה

פסולת

1.8	פסולת מוצקה ביתית, מסחרית וגזם (ק"ג לנפש ליום)
57.6	אחוז מחזור

2020

ברנר

שימושי קרקע 2013

אחוז	קמ"ר	
100.0	36.91	סך הכל שטח שיפוט
7.0	2.59	מגורים
0.2	0.07	חינוך והשכלה
0.1	0.03	בריאות ורווחה
0.1	0.04	שירותים ציבוריים
0.4	0.15	תרבות, פנאי, נופש וספורט
-	0.01	מסחר ומשרדים
0.4	0.16	תעשייה
0.9	0.32	תשתית ותחבורה
2.8	1.03	מבנים חקלאיים
-	0.01	גינון לנוי, פארק ציבורי
-	-	יער וחורש
19.5	7.21	מטעים
43.4	16.03	גידולי שדה
25.2	9.26	שטח פתוח אחר
2,819	92.8	צפיפות אוכלוסייה לשטח בנוי למגורים (נפשות לקמ"ר)
7.3		אוכלוסייה בסוף 2013 - סך הכל (אלפים)

מדד פריפריאליות 2015

7	אשכול: (מ-1 עד 10, 1 הפריפריאלי ביותר)
1.212	ערך מדד:
212	דירוג: (מ-1 עד 255, 1 הפריפריאלי ביותר)
	דירוג לפי מרכיבי המדד:
212	מדד נגישות פוטנציאלית:
	(מ-1 עד 255, 1 הנגישות הנמוכה ביותר)
205	קרבה לגבול מחוז תל אביב:
	(מ-1 עד 255, 1 המרוחק ביותר)

מדד חברתי-כלכלי 2017

9	אשכול: (מ-1 עד 10, 1 הנמוך ביותר)
1.285	ערך מדד:
227	דירוג: (מ-1 עד 255, 1 הנמוך ביותר)

אוכלוסיית דיור משותף

2020	סך הכל	אחוז מאוכל הרשות
	3	מוסדות דיור משותף
	346	דיירי דיור משותף
0.47		בתי אבות ודיור מוגן
..		מוסדות חינוך
..		מוסדות דת
..		מוסדות אשפוז כולל הוסטלים
3.84		מוסדות אחרים

2020

ברנר

נתוני ביצוע תקציב הרשות (אלפי ש"ח, אלא אם כן צוין אחרת)

הוצאות		הכנסות	
113,979	סך הכל תשלומים (תקציב רגיל ובלתי רגיל)	110,798	סך הכל תקבולים (תקציב רגיל ובלתי רגיל)
98,141	<u>תקציב רגיל - סך הכל</u>	98,901	<u>תקציב רגיל - סך הכל</u>
12,268	הוצאות לנפש (ש"ח)	12,363	הכנסות לנפש (ש"ח)
	לפי פרקי תקציב		לפי פרקי תקציב
7,346	הנהלה וכלליות	38,500	מיסים ומענקים
15,345	שירותים מקומיים	1,451	שירותים מקומיים
63,177	שירותים ממלכתיים	52,046	שירותים ממלכתיים
49,795	מזה: חינוך	44,029	מזה: חינוך
5,678	רווחה	4,079	רווחה
6,937	תרבות	3,179	תרבות
6,015	מפעלים	6,579	מפעלים
95	מזה: מפעל המים	138	מזה: מפעל מים
6,258	תשלומים בלתי רגילים	325	תקבולים בלתי רגילים
	לפי סיווג כלכלי		לפי סיווג כלכלי
45,154	עלות עבודה - סך הכל	46,784	הכנסות עצמיות - סך הכל
34,909	מזה: חינוך	5,032	מזה: חינוך
953	רווחה	138	רווחה
		28,209	ארנונה - סך הכל גבייה
20,680	הוצאות לפעולות		* למגורים
1,760	פירעון מלוות	12,045	סך הכל גבייה
212	הוצאות מימון	12,559	סך הכל חיובים נטו
		95.9 %	יחס גבייה לכלל החיובים
		11,898	גבייה השנה (קרן + ריבית)
		13,997	חיוב בשנת החשבון
		85.0 %	יחס גבייה השנה לחיוב השנה
1,754	העברות והוצאות חד-פעמיות (כולל כיסוי גירעון מצטבר)	1,684	פטורים, שחרורים והנחות
		147	גביית פיגורים (קרן + ריבית)
28,581	כלליות, השתתפויות ותמיכות	16,164	* לא למגורים - סך הכל גבייה
		13,405	עצמיות אחרות
		52,117	הכנסות מהממשלה - סך הכל
		41,416	מזה: משרד החינוך
		3,941	משרד הרווחה
		-	מענק כללי
		145	מענקים מיוחדים ו/או מיועדים
		-	מענקים להקטנת גירעון מצטבר
		-	מלווה לאיזון
15,838	<u>תקציב בלתי רגיל - סך הכל</u>	11,897	<u>תקציב בלתי רגיל - סך הכל</u>
15,564	מזה: עבודות שבוצעו במשך השנה	-	מזה: השתתפות בעלי נכסים
-	העברת מלוות	3,672	השתתפות משרדי ממשלה
274	הוצאות אחרות	-	מלוות
		8,225	הכנסות אחרות
		760	עודף/גירעון בתקציב הרגיל השנה
		760	עודף/גירעון בתקציב הרגיל השנה ללא קבלת מלוות לאיזון
		6,840	עודף/גירעון מצטבר בתקציב הרגיל לסוף שנה
		8,421	עומס מלוות לפירעון בסוף השנה (כולל הפרשי הצמדה)

2020

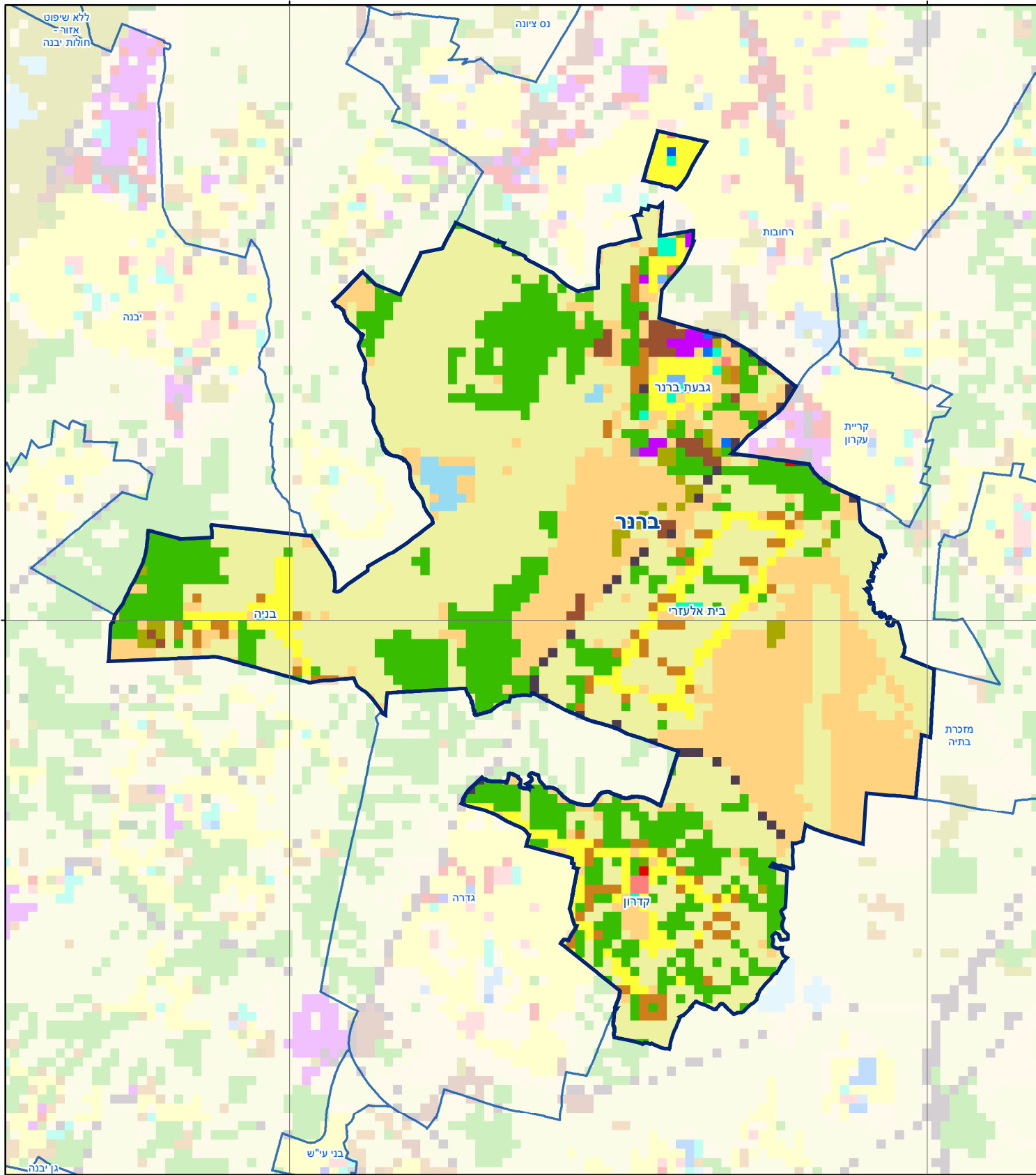
ברנר

חיובי ארנונה* לפי סוג נכס (2019 ו-2020)

חיוב באלפי ש"ח		שטחים באלפי מ"ר		סוג הנכס
2020	2019	2020	2019	
31,319	30,500	25,159	25,710	סך הכל
12,757	11,792	337	324	מגורים
5,859	5,388	55	52	משרדים, שירותים ומסחר
3,060	2,955	50	50	תעשייה
4,876	5,204	51	92	מלאכה
130	122	0	0	בנקים וחברות ביטוח
-	-	-	0	בתי מלון
-	-	-	-	חניונים
3,116	3,733	282	698	קרקע תפוסה
308	186	6	4	קרקע תפוסה המשמשת לעריכת אירועים
-	-	-	-	קרקע תפוסה במפעל עתיר שטח
1,100	1,014	24,080	24,195	אדמה חקלאית
113	106	298	296	מבנה חקלאי
-	-	-	-	אדמת בניין
-	-	-	-	מגורים שאינם בשימוש
-	-	-	-	מערכת סולרית הממוקמת על גג נכס
-	-	-	-	מערכת סולרית שאינה ממוקמת על גג נכס
-	-	-	-	קרקע תפוסה למערכת סולרית
-	-	0	0	יתר סוגי הנכסים

* חיובי ארנונה מתייחסים לנתוני חיוב ראשוני, שאינו כולל את השינויים בסכומי המס בשל הצמדה ואת הגידול הטבעי שחל במהלך השנה כתוצאה מתוספת נכסים.

מקור הנתונים: דוח כספי שנתי מבוקר ברשויות מקומיות, נספח א.

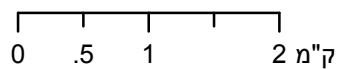


מפת התמצאות



בהר

סוג רשות: מועצה אזורית



שימושי קרקע:

- | | | |
|------------------------|---------------------------|---------------------|
| כרייה וחציבה | מסחר ומגורים במרכז עירוני | חינוך והשכלה |
| גופי מים | תחבורה | בריאות ורווחה |
| גינות לנוי פארק ציבורי | מסחר ומשרדים | שירותי דת |
| יער וחורש | תעשייה | חירום והצלה |
| מטעים | מכלולי תשתית | שירותי מנהל ציבורי |
| גידולי שדה | שירות לציבור ללא אפיון | בתי עלמין |
| שיחים בתה ועשבוני | מגורים | תרבות פנאי וספורט |
| קרקע וסלע | מבנים חקלאיים | מלונאות ואירוח כפרי |