

2020

גדרות

כללי

סמל: 32 מחוז: המרכז	מרחב ימי, רשויות הגובלות בחוף הים: 0 מעמד מוניציפלי: מועצה אזורית
שנת קבלת מעמד מוניציפלי: 1953	שורקות ממוצע המרחקים (2015) (ק"מ): 2.6
שטח (קמ"ר): 17	ממוצע המרחקים משוקלל (2015) (ק"מ): 2.4
ועדת תכנון ובנייה: 456	מספר חברי מועצה: 17
מספר יישובים: 13.73	

סמל צורת יישוב	צורת יישוב	מספר יישובים	אוכלוסייה, לפי צורת יישוב (לא כולל גרים מחוץ ליישובים)
180	סך הכל יישובים במועצה	7	
190	יישובים עירוניים, יהודיים	-	350 18.9%
191	יישובים עירוניים, מושבים	-	
192	יישובים עירוניים, מושבים שיתופיים	-	
193	יישובים עירוניים, קיבוצים	-	
280	יישובים עירוניים, לא-יהודיים	-	
290	יישובים עירוניים, לא-יהודיים	-	310 81.1%
310	מושבים (לרבות כפרים שיתופיים)	6	
320	מושבים שיתופיים	-	
330	קיבוצים	-	
340	יישובים מוסדיים, יהודיים	-	
350	יישובים כפריים אחרים, יהודיים	1	
370	יישובים קהילתיים	-	
440	יישובים מוסדיים, לא-יהודיים	-	
450	יישובים כפריים אחרים, לא-יהודיים	-	

הערה: המספר שמעל האחוזים מציין את סמל צורת היישוב.

דמוגרפיה

אוכלוסייה בסוף 2020 - סך הכל (אלפים)	5.2	אחוזים	גיל
זכרים	2.6	100.0	4-0
נקבות	2.6	99.9	9-5
יחס תלות (ל-1,000 תושבים בלתי תלויים)	926	99.0	10-0
התפלגות אוכלוסייה, לפי גיל ומין (אחוזים)			
		אחוזים	גיל
		6.3	4-0
		9.3	9-5
		10.0	10-14
		8.3	15-19
		11.8	20-29
		16.6	30-39
		19.3	40-49
		4.2	50-59
		14.3	60-69
		30.8	70-79
		6.1	80-89
			90+
הגירה פנימית, לפי מין וגיל			
		גיל	
		מין	
		סך הכל	
		נכנסים	
		יוצאים	
נכנסים	104	88	192
יוצאים	119	82	201

2020

גדרות

שכר ורווחה

מקבלי קצבאות בגין ילדים (סוף שנה)				מקבלי:	
מספר ילדים במשפחה			סך הכל	210	דמי אבטלה - סך הכל (ממוצע חודשי)
+5	4-3	2-1			
..	187	389	580	82	מזה: גברים
20	599	594	1,213	-	הכשרה מקצועית
משפחות ילדים					
נתוני 2019					
שכר חודשי ממוצע של שכיר במשך השנה					
% שינוי ריאלי לעומת שנה קודמת		ש"ח		39	גיל ממוצע (לא כולל חיילים)
1.3	14,166			203	דמי אבטלה ממוצעים ליום (ש"ח)
1.7	17,809			624	קצבאות זקנה ושאריות (סוף שנה)
-0.7	10,427			2.2	מזה: אחוז מקבלי השלמת הכנסה
מספר השכירים					
2,314	אחוז השכירים המשתכרים עד שכר מינימום				
31.8	מדד אי-השוויון - שכירים (מדד גייני, 0 שוויון מלא)				
0.4712	מספר העצמאים				
348	הכנסה חודשית ממוצעת של עצמאי במשך השנה (ש"ח)				
11,587	אחוז שינוי ריאלי לעומת שנה קודמת				
-2.8	אחוז העצמאים המשתכרים עד מחצית השכר הממוצע				
37.1					

112	גמלות (סוף שנה): סיעוד
62	נכות כללית
22	ניידות
13	נכות מעבודה ותלויים
מבוטחים בקופות חולים	
54.2	באחוזים: כללית
31.8	מכבי
10.7	מאוחדת
3.3	לאומית

בנייה ודיור

גמר בנייה	התחלת בנייה	
38.4	3.6	שטח - סך הכל (אלפי מ"ר)
2.7	2.1	מזה: למגורים (אלפי מ"ר)
13	8	מספר דירות

תשתיות ושירותים עירוניים

גמר	התחלה	
1.5	1.5	סלילת כבישים חדשים, הרחבה ושיקום של כבישים
0.2	0.2	אורך (ק"מ)
-	-	שטח (אלפי מ"ר)
-	-	הנחת צינורות: מים (ק"מ)
-	-	ביוב (ק"מ)
0.5	0.4	תיעול (ק"מ)

תחבורה

2,774	כלי רכב מנועיים - סך הכל
2,305	מזה: כלי רכב פרטיים
7.0	גיל ממוצע של כלי רכב פרטי (שנים)
-	תאונות דרכים עם נפגעים (ת"ד) - סך הכל
-	קטלניות
-	קשות
-	קלות
-	שיעור ל-1,000 תושבים
-	שיעור ל-1,000 כלי רכב
-	הרוגים

חינוך

ילדים בגנים של משרד החינוך תש"ף 2019/20				
סך הכל	גיל 3	גיל 4	גיל 5	גיל 6
227	63	76	81	7

תש"ף 2019/20	בתי ספר	כיתות	תלמידים	ממוצע תלמידים לכיתה
סך הכל	..	26	718	-
יסודי	..	26	718	29
על-יסודי	..	0	0	-
חטיבת ביניים	..	0	0	-
תיכון	..	0	0	-
זכאים לתעודת בגרות מבין תלמידי כיתות יב (אחוזים):				
סך הכל	85.2			
עמדו בדרישות הסף של האוניברסיטאות	77.8			

השכלה גבוהה

2021	
אחוז	
61.3	בעלי תארים מישראל מכלל בני 35-55
..	מסיימי יב שהחלו לימודים גבוהים בתוך 8 שנים מסיום התיכון
16.2	סטודנטים מכלל בני 20-25
4.9	סטודנטים מכלל האוכלוסייה

פסולת

1.7	פסולת מוצקה ביתית, מסחרית וגזם (ק"ג לנפש ליום)
44.2	אחוז מחזור

2020

גדרות

שימושי קרקע 2013

אחוז	קמ"ר	
100.0	13.71	סך הכל שטח שיפוט
17.1	2.35	מגורים
0.1	0.02	חינוך והשכלה
0.1	0.01	בריאות ורווחה
0.1	0.01	שירותים ציבוריים
0.7	0.09	תרבות, פנאי, נופש וספורט
0.1	0.01	מסחר ומשרדים
0.4	0.06	תעשייה
2.6	0.35	תשתית ותחבורה
4.1	0.56	מבנים חקלאיים
0.1	0.02	גינון לנוי, פארק ציבורי
0.4	0.05	יער וחורש
27.0	3.70	מטעים
38.7	5.30	גידולי שדה
8.5	1.18	שטח פתוח אחר
2,085		צפיפות אוכלוסייה לשטח בנוי למגורים (נפשות לקמ"ר)
4.9		אוכלוסייה בסוף 2013 - סך הכל (אלפים)

מדד פריפריאליות 2015

6	אשכול: (מ-1 עד 10, 1 הפריפריאלי ביותר)
0.812	ערך מדד:
192	דירוג: (מ-1 עד 255, 1 הפריפריאלי ביותר)
	דירוג לפי מרכיבי המדד:
187	מדד נגישות פוטנציאלית:
	(מ-1 עד 255, 1 הנגישות הנמוכה ביותר)
196	קרבה לגבול מחוז תל אביב:
	(מ-1 עד 255, 1 המרוחק ביותר)

מדד חברתי-כלכלי 2017

9	אשכול: (מ-1 עד 10, 1 הנמוך ביותר)
1.705	ערך מדד:
249	דירוג: (מ-1 עד 255, 1 הנמוך ביותר)

אוכלוסיית דיור משותף

2020	סך הכל	אחוז מאוכל' הרשות
	..	מוסדות דיור משותף
	..	דיירי דיור משותף
..		בתי אבות ודיור מוגן
..		מוסדות חינוך
..		מוסדות דת
..		מוסדות אשפוז כולל הוסטלים
..		מוסדות אחרים

2020

גדרות

נתוני ביצוע תקציב הרשות (אלפי ש"ח, אלא אם כן צוין אחרת)

הוצאות		הכנסות	
44,798	סך הכל תשלומים (תקציב רגיל ובלתי רגיל)	46,533	סך הכל תקבולים (תקציב רגיל ובלתי רגיל)
40,879	<u>תקציב רגיל - סך הכל</u>	41,159	<u>תקציב רגיל - סך הכל</u>
7,861	הוצאות לנפש (ש"ח)	7,915	הכנסות לנפש (ש"ח)
	לפי פרקי תקציב		לפי פרקי תקציב
5,216	הנהלה וכלליות	22,026	מיסים ומענקים
8,342	שירותים מקומיים	4,546	שירותים מקומיים
18,290	שירותים ממלכתיים	11,594	שירותים ממלכתיים
12,839	מזה: חינוך	8,633	מזה: חינוך
3,389	רווחה	2,337	רווחה
1,570	תרבות	298	תרבות
3,253	מפעלים	2,797	מפעלים
-	מזה: מפעל המים	-	מזה: מפעל מים
5,778	תשלומים בלתי רגילים	196	תקבולים בלתי רגילים
	לפי סיווג כלכלי		לפי סיווג כלכלי
14,686	עלות עבודה - סך הכל	28,262	הכנסות עצמיות - סך הכל
6,130	מזה: חינוך	660	מזה: חינוך
785	רווחה	56	רווחה
10,398	הוצאות לפעולות	16,665	ארנונה - סך הכל גבייה
			* למגורים
2,409	פירעון מלוות	11,571	סך הכל גבייה
218	הוצאות מימון	12,250	סך הכל חיובים נטו
		94.5 %	יחס גבייה לכלל החיובים
447	העברות והוצאות חד-פעמיות (כולל כיסוי גירעון מצטבר)	11,248	גבייה השנה (קרן + ריבית)
		12,952	חיוב בשנת החשבון
12,721	כלליות, השתתפויות ותמיכות	86.8 %	יחס גבייה השנה לחיוב השנה
		1,575	פטורים, שחרורים והנחות
		323	גביית פיגורים (קרן + ריבית)
		5,094	* לא למגורים - סך הכל גבייה
		10,881	עצמיות אחרות
		12,897	הכנסות מהממשלה - סך הכל
		8,056	מזה: משרד החינוך
		2,281	משרד הרווחה
		513	מענק כללי
		35	מענקים מיוחדים ו/או מיועדים
		-	מענקים להקטנת גירעון מצטבר
		-	מלווה לאיזון
3,919	<u>תקציב בלתי רגיל - סך הכל</u>	5,374	<u>תקציב בלתי רגיל - סך הכל</u>
3,271	מזה: עבודות שבוצעו במשך השנה	-	מזה: השתתפות בעלי נכסים
-	העברת מלוות	676	השתתפות משרדי ממשלה
648	הוצאות אחרות	-	מלוות
		4,698	הכנסות אחרות
		280	עודף/גירעון בתקציב הרגיל השנה
		280	עודף/גירעון בתקציב הרגיל השנה ללא קבלת מלוות לאיזון
		450	עודף/גירעון מצטבר בתקציב הרגיל לסוף שנה
		5,337	עומס מלוות לפירעון בסוף השנה (כולל הפרשי הצמדה)

2020

גדרות

חיובי ארנונה* לפי סוג נכס (2019 ו-2020)

חיוב באלפי ש"ח		שטחים באלפי מ"ר		סוג הנכס
2020	2019	2020	2019	
17,480	17,021	453	451	סך הכל
12,922	12,575	257	256	מגורים
641	973	7	10	משרדים, שירותים ומסחר
2,148	1,826	43	37	תעשייה
75	42	1	1	מלאכה
-	-	-	-	בנקים וחברות ביטוח
-	-	-	-	בתי מלון
-	-	-	-	חניונים
1,475	1,426	40	40	קרקע תפוסה
5	-	0	-	קרקע תפוסה המשמשת לעריכת אירועים
-	-	-	-	קרקע תפוסה במפעל עתיר שטח
138	135	6	6	אדמה חקלאית
37	36	100	101	מבנה חקלאי
-	-	-	-	אדמת בניין
-	-	-	-	מגורים שאינם בשימוש
-	-	-	-	מערכת סולרית הממוקמת על גג נכס
-	-	-	-	מערכת סולרית שאינה ממוקמת על גג נכס
-	-	-	-	קרקע תפוסה למערכת סולרית
37	8	1	0	יתר סוגי הנכסים

* חיובי ארנונה מתייחסים לנתוני חיוב ראשוני, שאינו כולל את השינויים בסכומי המס בשל הצמדה ואת הגידול הטבעי שחל במהלך השנה כתוצאה מתוספת נכסים.

מקור הנתונים: דוח כספי שנתי מבוקר ברשויות מקומיות, נספח א.

172000

176000

640000

640000

636000

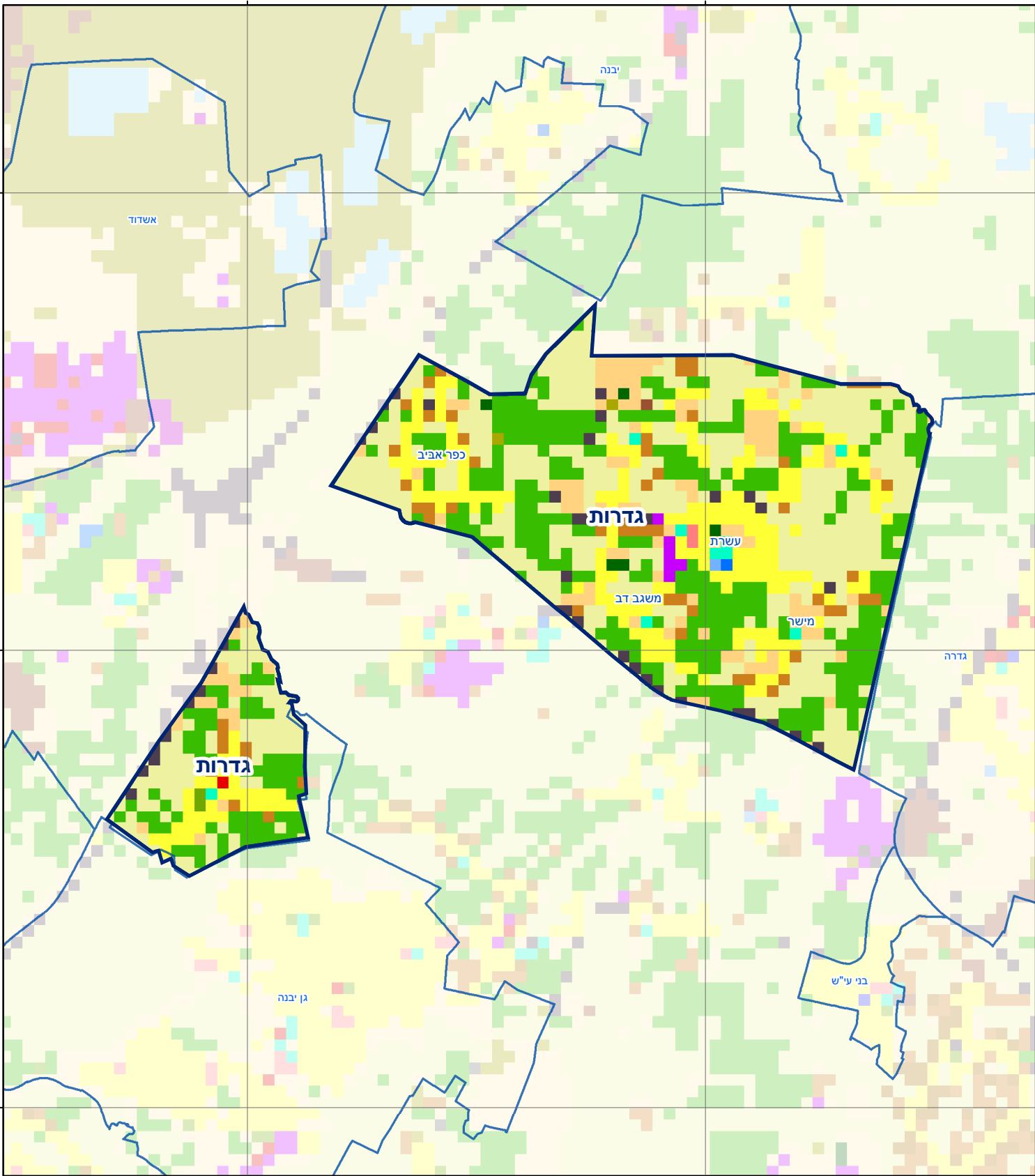
636000

632000

632000

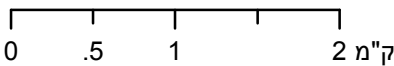
172000

176000



גדרות

סוג רשות: מועצה אזורית



מפת התמצאות



שימושי קרקע:	
כרייה וחציבה	חינוך והשכלה
גופי מים	בריאות ורווחה
גינון לנוי פארק ציבורי	שירותי דת
יער חורש	חירום והצלה
מטעים	שירותי מנהל ציבורי
גידולי שדה	בתי עלמין
שיחים בתה ועשבוני	תרבות פנאי וספורט
קרקע וסלע	מלונאות ואירוח כפרי
מסחר ומגורים במרכז עירוני	מבנים חקלאיים
תחבורה	
מסחר ומשרדים	
תעשייה	
מכלולי תשתית	
שירות לציבור ללא אפיון	
מגורים	