

2020

גזר

כללי

מסל: 30 מחוז: המרכז	מרחב ימי, רשויות הגובלות בחוף הים: 0 מעמד מוניציפלי: מועצה אזורית
שנת קבלת מעמד מוניציפלי: 1949	גזר ממוצע המרחקים (2015) (ק"מ): 9.0
שטח (קמ"ר): 114.02	ממוצע המרחקים משוקלל (2015) (ק"מ): 8.8

סמל צורת יישוב	צורת יישוב	מספר יישובים	אכלוסייה, לפי צורת יישוב (לא כולל גרים מחוץ ליישובים)
180	סך הכל יישובים במועצה	25	
190	יישובים עירוניים, יהודיים	-	350 7.6%
191	יישובים עירוניים, מושבים	2	190 15.6%
192	יישובים עירוניים, מושבים	-	
193	שיתופיים 4,999-2,000 תושבים	-	
280	יישובים עירוניים, לא-יהודיים	-	330 26.1%
290	יישובים עירוניים, לא-יהודיים	-	310 50.7%
310	מושבים (לרבות כפרים שיתופיים)	15	
320	מושבים שיתופיים	-	
330	קיבוצים	6	
340	יישובים מוסדיים, יהודיים	-	
350	יישובים כפריים אחרים, יהודיים	2	
370	יישובים קהילתיים	-	
440	יישובים מוסדיים, לא-יהודיים	-	
450	יישובים כפריים אחרים, לא-יהודיים	-	

הערה:
המספר שמעל האחוזים מציין את סמל צורת היישוב.

דמוגרפיה

אחוזים	מספרים מוחלטים	קבוצת אוכלוסייה ודת	אוכלוסייה בסוף 2020 - סך הכל (אלפים)
100.0	27,350	סך הכל	27.4
100.0		יהודים ואחרים	14.0
98.8		יהודים	13.3
0.7		אחוז גידול האוכלוסייה (לעומת שנה קודמת)	913
433		לידות חי	
60		פטירות	
373		ריבוי טבעי - סך הכל	
13.7		שיעור ל-1,000 תושבים	
0.8		פטירות תינוקות (ממוצע 2016-2020)	
..		שיעור ל-1,000 לידות חי 2020-2016	
153		הגירה בתוך הרשות	
-163		מאזן הגירה פנימית	
-106		מאזן הגירה - סך הכל	
39		עולים בהשקעות ראשונה	
10.3		גיל (אחוזים): 17-0	
84.6		44-18	
2.6		64-45	
2.6		+65	
4.3		אחוז עולי 1990+ מסך האוכלוסייה	

גיל	אחוזים
4-0	8.9
9-5	10.1
14-10	9.8
19-15	8.1
29-20	12.0
44-30	18.7
59-45	17.1
64-60	4.5
+65	10.9
17-0	34.0
+75	3.8

התפלגות אוכלוסייה, לפי גיל ומין (אחוזים)	
גיל	מין
נקבות	זכרים
	נקבות
זכרים	זכרים
	נקבות

הגירה פנימית, לפי מין וגיל					
סך הכל	מין			עד 14	גיל
	זכרים	נקבות	29-15		
983	477	506	139	387	+65
1,146	573	573	299	380	64-30

2020

גזר

שכר ורווחה

מקבלי קצבאות בגין ילדים (סוף שנה)				מקבלי:	
מספר ילדים במשפחה			סך הכל	דמי אבטלה - סך הכל (ממוצע חודשי)	1,410
+5	4-3	2-1			
138	1,297	1,874	3,309	מזה: גברים	609
779	4,182	2,905	7,866	הכשרה מקצועית	..
משפחות ילדים				גיל ממוצע (לא כולל חיילים)	39
נתוני 2019				דמי אבטלה ממוצעים ליום (ש"ח)	205
שכר חודשי ממוצע של שכיר במשך השנה				קצבאות זקנה ושאריות (סוף שנה)	3,160
% שינוי ריאלי לעומת שנה קודמת		ש"ח		מזה: אחוז מקבלי השלמת הכנסה	1.6
2.0	12,663		סך הכל	גמלת הבטחה הכנסה (נפשות, במשך השנה)	108
1.8	15,527		גברים	גמלאות (סוף שנה): סיעוד	468
2.5	9,824		נשים	נכות כללית	450
מספר השכירים				ניידות	98
12,575				נכות מעבודה ותלויים	126
32.2 אחוז השכירים המשתכרים עד שכר מינימום				מבוטחים בקופות חולים	
0.4465 מדד אי-השוויון - שכירים (מדד גייני, 0 שוויון מלא)				באחוזים: כללית	60.8
1,553 מספר העצמאים				מכבי	26.6
12,777 הכנסה חודשית ממוצעת של עצמאי במשך השנה (ש"ח)				מאוחדת	10.1
0.8 אחוז שינוי ריאלי לעומת שנה קודמת				לאומית	2.5
33.4 אחוז העצמאים המשתכרים עד מחצית השכר הממוצע					

בנייה ודיור

גמר בנייה	התחלת בנייה	
32.4	34.1	שטח - סך הכל (אלפי מ"ר)
25.1	14.2	מזה: למגורים (אלפי מ"ר)
124	67	מספר דירות

תשתיות ושירותים עירוניים

גמר	התחלה	
-	-	סלילת כבישים חדשים, הרחבה ושיקום של כבישים
-	-	אורך (ק"מ)
-	-	שטח (אלפי מ"ר)
-	-	הנחת צינורות: מים (ק"מ)
-	-	ביוב (ק"מ)
-	-	תיעול (ק"מ)

תחבורה

13,055	כלי רכב מנועיים - סך הכל
11,047	מזה: כלי רכב פרטיים
7.1	גיל ממוצע של כלי רכב פרטי (שנים)
4	תאונות דרכים עם נפגעים (ת"ד) - סך הכל
1	קטלניות
-	קשות
3	קלות
0.1	שיעור ל-1,000 תושבים
0.3	שיעור ל-1,000 כלי רכב
1	הרוגים

חינוך

ילדים בגנים של משרד החינוך תש"ף 2019/20				
סך הכל	גיל 3	גיל 4	גיל 5	גיל 6
1,690	536	533	547	74

תש"ף 2019/20	בתי ספר	כיתות	תלמידים	ממוצע תלמידים לכיתה
סך הכל	15	261	6,627	-
יסודי	11	138	3,488	28
על-יסודי	10	123	3,139	1
חטיבת ביניים	4	51	1,550	-
תיכון	6	72	1,589	-
זכאים לתעודת בגרות מבין תלמידי כיתות יב (אחוזים):				
סך הכל	86.6			
עמדו בדרישות הסף של האוניברסיטאות	79.0			

השכלה גבוהה

2021	
50.7	בעלי תארים מישראל מכלל בני 35-55
47.6	מסיימי יב שהחלו לימודים גבוהים בתוך 8 שנים מסיום התיכון
18.9	סטודנטים מכלל בני 20-25
4.1	סטודנטים מכלל האוכלוסייה

פסולת

2.4	פסולת מוצקה ביתית, מסחרית וגזם (ק"ג לנפש ליום)
60.4	אחוז מחזור

2020

גזר

שימושי קרקע 2013

אחוז	קמ"ר	
100.0	114.23	סך הכל שטח שיפוט
7.9	8.99	מגורים
0.2	0.20	חינוך והשכלה
-	0.03	בריאות ורווחה
0.1	0.13	שירותים ציבוריים
0.3	0.35	תרבות, פנאי, נופש וספורט
0.1	0.09	מסחר ומשרדים
0.3	0.38	תעשייה
2.2	2.47	תשתית ותחבורה
2.5	2.85	מבנים חקלאיים
0.1	0.09	גינון לנוי, פארק ציבורי
5.2	5.89	יער וחורש
18.5	21.11	מטעים
41.9	47.88	גידולי שדה
20.7	23.77	שטח פתוח אחר
2,714		צפיפות אוכלוסייה לשטח בנוי למגורים (נפשות לקמ"ר)
24.4		אוכלוסייה בסוף 2013 - סך הכל (אלפים)

מדד פריפריאליות 2015

7	אשכול: (מ-1 עד 10, 1 הפריפריאלי ביותר)
1.125	ערך מדד:
208	דירוג: (מ-1 עד 255, 1 הפריפריאלי ביותר)
	דירוג לפי מרכיבי המדד:
208	מדד נגישות פוטנציאלית:
	(מ-1 עד 255, 1 הנגישות הנמוכה ביותר)
203	קרבה לגבול מחוז תל אביב:
	(מ-1 עד 255, 1 המרוחק ביותר)

מדד חברתי-כלכלי 2017

8	אשכול: (מ-1 עד 10, 1 הנמוך ביותר)
1.073	ערך מדד:
214	דירוג: (מ-1 עד 255, 1 הנמוך ביותר)

אוכלוסיית דיור משותף

2020	סך הכל	אחוז מאוכל' הרשות
	2	מוסדות דיור משותף
	580	דיירי דיור משותף
0.05		בתי אבות ודיור מוגן
..		מוסדות חינוך
2.07		מוסדות דת
..		מוסדות אשפוז כולל הוסטלים
..		מוסדות אחרים

2020

גזר

נתוני ביצוע תקציב הרשות (אלפי ש"ח, אלא אם כן צוין אחרת)

הוצאות		הכנסות	
241,045	סך הכל תשלומים (תקציב רגיל ובלתי רגיל)	226,153	סך הכל תקבולים (תקציב רגיל ובלתי רגיל)
200,418	<u>תקציב רגיל - סך הכל</u>	203,018	<u>תקציב רגיל - סך הכל</u>
7,315	הוצאות לנפש (ש"ח)	7,409	הכנסות לנפש (ש"ח)
	לפי פרקי תקציב		לפי פרקי תקציב
17,082	הנהלה וכלליות	113,732	מיסים ומענקים
41,388	שירותים מקומיים	4,589	שירותים מקומיים
109,674	שירותים ממלכתיים	70,465	שירותים ממלכתיים
79,912	מזה: חינוך	51,539	מזה: חינוך
17,508	רווחה	12,396	רווחה
7,837	תרבות	2,863	תרבות
7,811	מפעלים	8,215	מפעלים
1,512	מזה: מפעל המים	1,656	מזה: מפעל מים
24,464	תשלומים בלתי רגילים	6,017	תקבולים בלתי רגילים
	לפי סיווג כלכלי		לפי סיווג כלכלי
59,487	עלות עבודה - סך הכל	128,951	הכנסות עצמיות - סך הכל
28,638	מזה: חינוך	6,309	מזה: חינוך
4,241	רווחה	634	רווחה
72,982	הוצאות לפעולות	92,185	ארנונה - סך הכל גבייה * למגורים
3,114	פירעון מלוות	37,609	סך הכל גבייה
1,409	הוצאות מימון	43,661	סך הכל חיובים נטו
		86.1 %	יחס גבייה לכלל החיובים
5,124	העברות והוצאות חד-פעמיות (כולל כיסוי גירעון מצטבר)	34,422	גבייה השנה (קרן + ריבית)
58,302	כלליות, השתתפויות ותמיכות	44,728	חיוב בשנת החשבון
		77.0 %	יחס גבייה השנה לחיוב השנה
		5,716	פטורים, שחרורים והנחות
		3,187	גביית פיגורים (קרן + ריבית)
		54,576	* לא למגורים - סך הכל גבייה
		29,823	עצמיות אחרות
		74,067	הכנסות מהממשלה - סך הכל
		45,564	מזה: משרד החינוך
		11,658	משרד הרווחה
		-	מענק כללי
		722	מענקים מיוחדים ו/או מיועדים
		-	מענקים להקטנת גירעון מצטבר
		-	מלווה לאיזון
40,627	<u>תקציב בלתי רגיל - סך הכל</u>	23,135	<u>תקציב בלתי רגיל - סך הכל</u>
39,403	מזה: עבודות שבוצעו במשך השנה	450	מזה: השתתפות בעלי נכסים
-	העברת מלוות	16,540	השתתפות משרדי ממשלה
1,224	הוצאות אחרות	-	מלוות
		6,145	הכנסות אחרות
		2,600	עודף/גירעון בתקציב הרגיל השנה
		2,600	עודף/גירעון בתקציב הרגיל השנה ללא קבלת מלוות לאיזון
		16,411	עודף/גירעון מצטבר בתקציב הרגיל לסוף שנה
		6,926	עומס מלוות לפירעון בסוף השנה (כולל הפרשי הצמדה)

2020

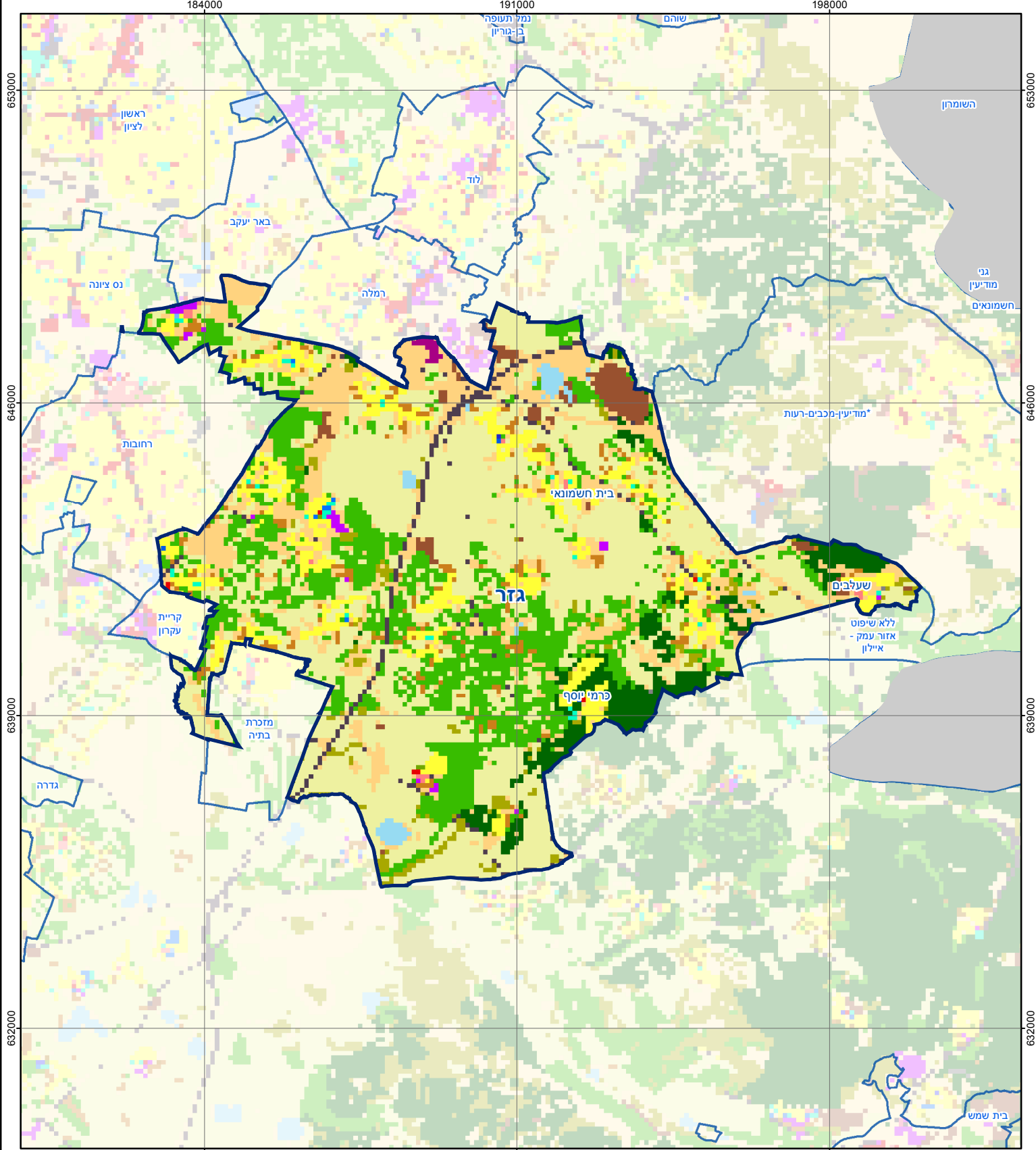
גזר

חיובי ארנונה* לפי סוג נכס (2019 ו-2020)

חיוב באלפי ש"ח		שטחים באלפי מ"ר		סוג הנכס
2020	2019	2020	2019	
105,882	101,487	59,774	59,835	סך הכל
42,035	40,490	1,105	1,092	מגורים
16,169	15,901	149	150	משרדים, שירותים ומסחר
23,303	19,302	549	455	תעשייה
7,816	8,474	114	127	מלאכה
-	-	-	-	בנקים וחברות ביטוח
55	54	1	1	בתי מלון
-	-	-	-	חניונים
14,291	15,087	2,570	2,802	קרקע תפוסה
-	-	-	-	קרקע תפוסה המשמשת לעריכת אירועים
-	-	-	-	קרקע תפוסה במפעל עתיר שטח
2,213	2,179	55,286	55,209	אדמה חקלאית
-	-	-	-	מבנה חקלאי
-	-	-	-	אדמת בניין
-	-	-	-	מגורים שאינם בשימוש
-	-	-	-	מערכת סולרית הממוקמת על גג נכס
-	-	-	-	מערכת סולרית שאינה ממוקמת על גג נכס
-	-	-	-	קרקע תפוסה למערכת סולרית
0	0	0	-	יתר סוגי הנכסים

* חיובי ארנונה מתייחסים לנתוני חיוב ראשוני, שאינו כולל את השינויים בסכומי המס בשל הצמדה ואת הגידול הטבעי שחל במהלך השנה כתוצאה מתוספת נכסים.

מקור הנתונים: דוח כספי שנתי מבוקר ברשויות מקומיות, נספח א.



גזר
סוג רשות: מועצה אזורית

0 1.25 2.5 5 ק"מ

מפת התמצאות

שימושי קרקע:

כרייה וחציבה	מסחר ומגורים במרכז עירוני	חינוך והשכלה
גופי מים	תחבורה	בריאות ורווחה
גינון לנוי פארק ציבורי	מסחר ומשרדים	שירותי דת
יער וחורש	תעשייה	חירום והצלה
מטעים	מכלולי תשתית	שירותי מנהל ציבורי
גידולי שדה	שירות לציבור ללא אפיון	בתי עלמין
שיחים בתה ועשבוני	מגורים	תרבות פנאי וספורט
קרקע וסלע	מבנים חקלאיים	מלונאות ואירוח כפרי

תלשלת המידע המרכזית לטסטטיסטיקה
Central Bureau of Statistics
دائرة الإحصاء المركزية

כל הזכויות שמורות למדינת ישראל © 2018