

2020

גן רווה

כללי

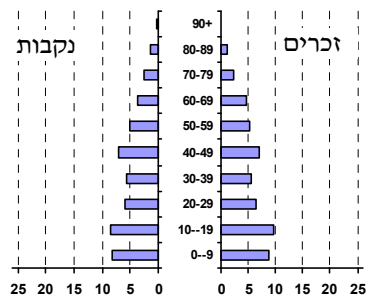
מסל: 27 מחוז: המרכז	מרחב ימי, רשויות הגובלות בחוף הים: 1 מעמד מוניציפלי: מועצה אזורית
שנת קבלת מעמד מוניציפלי: 1952	שורקות ממוצע המרחקים (2015) (ק"מ): 4.4
שטח (קמ"ר): 40.49	ממוצע המרחקים משוקלל (2015) (ק"מ): 5.2

סמל צורת יישוב	צורת יישוב	מספר יישובים	אוכלוסייה, לפי צורת יישוב (לא כולל גרים מחוץ ליישובים)
180	סך הכל יישובים במועצה	9	
190	יישובים עירוניים, יהודיים	-	370 11.7%
191	יישובים עירוניים, מושבים	-	340 6.6%
192	יישובים עירוניים, מושבים שיתופיים	-	330 12.0%
193	יישובים עירוניים, קיבוצים	-	
280	יישובים עירוניים, לא-יהודיים	-	310 69.6%
290	יישובים עירוניים, לא-יהודיים	-	
310	מושבים (לרבות כפרים שיתופיים)	6	
320	מושבים שיתופיים	-	
330	קיבוצים	1	
340	יישובים מוסדיים, יהודיים	1	
350	יישובים כפריים אחרים, יהודיים	-	
370	יישובים קהילתיים	1	
440	יישובים מוסדיים, לא-יהודיים	-	
450	יישובים כפריים אחרים, לא-יהודיים	-	

הערה: המספר שמעל האחוזים מציין את סמל צורת היישוב.

דמוגרפיה

אחוזים	מספרים מוחלטים	קבוצת אוכלוסייה ודת	אוכלוסייה בסוף 2020 - סך הכל (אלפים)	
100.0	6,492	סך הכל	6.5	
99.9		יהודים ואחרים	3.3	
97.8		יהודים	3.2	
-0.4		אחוז גידול האוכלוסייה (לעומת שנה קודמת)	880	
81		לידות חי	יחס תלות (ל-1,000 תושבים בלתי תלויים)	
20		פטירות	התפלגות אוכלוסייה, לפי גיל ומין (אחוזים)	
61		ריבוי טבעי - סך הכל	גיל	
9.4		שיעור ל-1,000 תושבים	8.1	4-0
-		פטירות תינוקות (ממוצע 2016-2020)	8.8	9-5
-		שיעור ל-1,000 לידות חי 2020-2016	8.3	14-10
24		הגירה בתוך הרשות	9.9	19-15
-145		מאזן הגירה פנימית	12.4	29-20
-35		מאזן הגירה - סך הכל	18.2	44-30
111		עולים בהשקעות ראשונה	17.7	59-45
0.9		גיל (אחוזים): 17-0	4.9	64-60
99.1		44-18	11.8	+65
0.0		64-45	32.2	17-0
0.0		+65	5.0	+75
5.1		אחוז עולי 1990+ מסך האוכלוסייה		



2020

גן רווה

שכר ורווחה

מקבלי קצבאות בגין ילדים (סוף שנה)				מקבלי:	
מספר ילדים במשפחה			סך הכל	דמי אבטלה - סך הכל (ממוצע חודשי)	340
+5	4-3	2-1			
..	237	450	691	מזה: גברים	140
22	749	678	1,449	הכשרה מקצועית	-
משפחות ילדים				גיל ממוצע (לא כולל חיילים)	40
נתוני 2019				דמי אבטלה ממוצעים ליום (ש"ח)	206
שכר חודשי ממוצע של שכיר במשך השנה				קצבאות זקנה ושאריות (סוף שנה)	682
% שינוי ריאלי לעומת שנה קודמת		ש"ח		מזה: אחוז מקבלי השלמת הכנסה	2.1
סך הכל		13,635		גמלת הבטחה הכנסה (נפשות, במשך השנה)	18
גברים		16,521		גמלאות (סוף שנה): סיעוד	115
נשים		10,624		נכות כללית	74
מספר השכירים				ניידות	15
3,020				נכות מעבודה ותלויים	23
31.4 אחוז השכירים המשתכרים עד שכר מינימום				מבוטחים בקופות חולים	
0.4549 מדד אי-השוויון - שכירים (מדד גייני, 0 שוויון מלא)				באחוזים: כללית	
452 מספר העצמאים				מכבי	
12,125 הכנסה חודשית ממוצעת של עצמאי במשך השנה (ש"ח)				מאוחדת	
-1.2 אחוז שינוי ריאלי לעומת שנה קודמת				לאומית	
37.2 אחוז העצמאים המשתכרים עד מחצית השכר הממוצע					

בנייה ודיור

גמר בנייה	התחלת בנייה	
13.3	5.1	שטח - סך הכל (אלפי מ"ר)
6.4	4.4	מזה: למגורים (אלפי מ"ר)
22	17	מספר דירות

תשתיות ושירותים עירוניים

גמר	התחלה	
0.6	0.6	סלילת כבישים חדשים, הרחבה ושיקום של כבישים
0.0	0.0	אורך (ק"מ)
-	-	שטח (אלפי מ"ר)
-	-	הנחת צינורות: מים (ק"מ)
-	-	ביוב (ק"מ)
-	-	תיעול (ק"מ)

תחבורה

3,433	כלי רכב מנועיים - סך הכל
2,832	מזה: כלי רכב פרטיים
6.7	גיל ממוצע של כלי רכב פרטי (שנים)
3	תאונות דרכים עם נפגעים (ת"ד) - סך הכל
-	קטלניות
1	קשות
2	קלות
0.5	שיעור ל-1,000 תושבים
0.9	שיעור ל-1,000 כלי רכב
-	הרוגים

חינוך

ילדים בגנים של משרד החינוך תש"ף 2019/20				
סך הכל	גיל 3	גיל 4	גיל 5	גיל 6
306	107	85	105	9

תש"ף 2019/20	בתי ספר	כיתות	תלמידים	ממוצע תלמידים לכיתה
סך הכל	3	47	1,141	-
יסודי	..	30	782	30
על-יסודי	..	17	359	1
חטיבת ביניים	..	0	0	-
תיכון	..	17	359	-
זכאים לתעודת בגרות מבין תלמידי כיתות יב (אחוזים):				
סך הכל	82.0			
עמדו בדרישות הסף של האוניברסיטאות	77.5			

השכלה גבוהה

2021	
51.7	בעלי תארים מישראל מכלל בני 35-55
33.3	מסיימי יב שהחלו לימודים גבוהים בתוך 8 שנים מסיום התיכון
19.0	סטודנטים מכלל בני 20-25
4.6	סטודנטים מכלל האוכלוסייה

פסולת

2.1	פסולת מוצקה ביתית, מסחרית וגזם (ק"ג לנפש ליום)
36.9	אחוז מחזור

2020

גן רווה

שימושי קרקע 2013

אחוז	קמ"ר	
100.0	40.48	סך הכל שטח שיפוט
5.4	2.20	מגורים
0.1	0.03	חינוך והשכלה
-	-	בריאות ורווחה
-	0.02	שירותים ציבוריים
0.2	0.09	תרבות, פנאי, נופש וספורט
0.1	0.03	מסחר ומשרדים
0.3	0.14	תעשייה
1.3	0.51	תשתית ותחבורה
2.3	0.95	מבנים חקלאיים
-	0.01	גינון לנוי, פארק ציבורי
1.5	0.62	יער וחורש
12.6	5.11	מטעים
26.0	10.54	גידולי שדה
50.2	20.23	שטח פתוח אחר
2,409		צפיפות אוכלוסייה לשטח בנוי למגורים (נפשות לקמ"ר)
5.3		אוכלוסייה בסוף 2013 - סך הכל (אלפים)

מדד פריפריאליות 2015

7	אשכול: (מ-1 עד 10, 1 הפריפריאלי ביותר)
1.565	ערך מדד:
225	דירוג: (מ-1 עד 255, 1 הפריפריאלי ביותר)
	דירוג לפי מרכיבי המדד:
225	מדד נגישות פוטנציאלית:
	(מ-1 עד 255, 1 הנגישות הנמוכה ביותר)
228	קרבה לגבול מחוז תל אביב:
	(מ-1 עד 255, 1 המרוחק ביותר)

מדד חברתי-כלכלי 2017

9	אשכול: (מ-1 עד 10, 1 הנמוך ביותר)
1.324	ערך מדד:
233	דירוג: (מ-1 עד 255, 1 הנמוך ביותר)

2020 אוכלוסיית דיור משותף

סך הכל	אחוז מאוכל' הרשות	
2		מוסדות דיור משותף
585		דיירי דיור משותף
..		בתי אבות ודיור מוגן
4.87		מוסדות חינוך
..		מוסדות דת
..		מוסדות אשפוז כולל הוסטלים
4.14		מוסדות אחרים

2020

גן רווה

נתוני ביצוע תקציב הרשות (אלפי ש"ח, אלא אם כן צוין אחרת)

הוצאות		הכנסות	
60,962	סך הכל תשלומים (תקציב רגיל ובלתי רגיל)	51,810	סך הכל תקבולים (תקציב רגיל ובלתי רגיל)
45,491	<u>תקציב רגיל - סך הכל</u>	45,557	<u>תקציב רגיל - סך הכל</u>
6,999	הוצאות לנפש (ש"ח)	7,009	הכנסות לנפש (ש"ח)
	לפי פרקי תקציב		לפי פרקי תקציב
5,063	הנהלה וכלליות	27,715	מיסים ומענקים
9,125	שירותים מקומיים	1,798	שירותים מקומיים
20,518	שירותים ממלכתיים	12,812	שירותים ממלכתיים
16,214	מזה: חינוך	10,815	מזה: חינוך
1,148	רווחה	946	רווחה
2,823	תרבות	754	תרבות
2,776	מפעלים	2,978	מפעלים
1,447	מזה: מפעל המים	1,205	מזה: מפעל מים
8,009	תשלומים בלתי רגילים	254	תקבולים בלתי רגילים
	לפי סיווג כלכלי		לפי סיווג כלכלי
16,066	עלות עבודה - סך הכל	32,541	הכנסות עצמיות - סך הכל
8,079	מזה: חינוך	2,082	מזה: חינוך
240	רווחה	30	רווחה
		23,075	ארנונה - סך הכל גבייה
11,754	הוצאות לפעולות		* למגורים
		10,016	סך הכל גבייה
49	פירעון מלוות	13,614	סך הכל חיובים נטו
		73.6 %	יחס גבייה לכלל החיובים
302	הוצאות מימון	9,387	גבייה השנה (קרן + ריבית)
		12,456	חיוב בשנת החשבון
4,968	העברות והוצאות חד-פעמיות (כולל כיסוי גירעון מצטבר)	75.4 %	יחס גבייה השנה לחיוב השנה
		873	פטורים, שחרורים והנחות
		629	גביית פיגורים (קרן + ריבית)
12,352	כלליות, השתתפויות ותמיכות	13,059	* לא למגורים - סך הכל גבייה
		7,354	עצמיות אחרות
		13,016	הכנסות מהממשלה - סך הכל
		8,476	מזה: משרד החינוך
		916	משרד הרווחה
		15	מענק כללי
		124	מענקים מיוחדים ו/או מיועדים
		-	מענקים להקטנת גירעון מצטבר
		-	מלווה לאיזון
15,471	<u>תקציב בלתי רגיל - סך הכל</u>	6,253	<u>תקציב בלתי רגיל - סך הכל</u>
14,788	מזה: עבודות שבוצעו במשך השנה	1,692	מזה: השתתפות בעלי נכסים
-	העברת מלוות	1,672	השתתפות משרדי ממשלה
683	הוצאות אחרות	-	מלוות
		2,889	הכנסות אחרות
			עודף/גירעון בתקציב הרגיל השנה
		66	עודף/גירעון בתקציב הרגיל השנה ללא קבלת מלוות לאיזון
		1,446	עודף/גירעון מצטבר בתקציב הרגיל לסוף שנה
		396	עומס מלוות לפירעון בסוף השנה (כולל הפרשי הצמדה)

2020

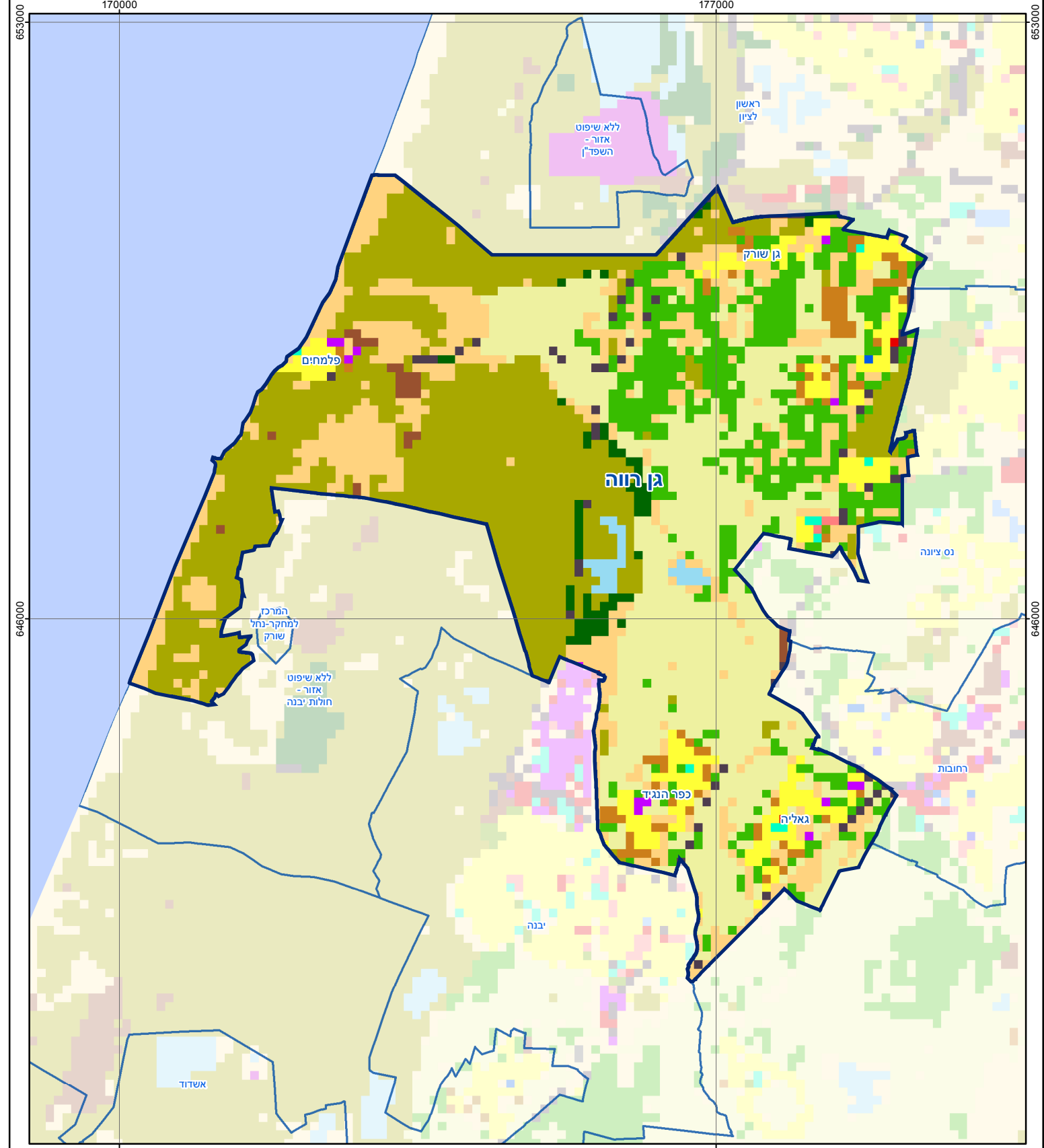
גן רווה

חיובי ארנונה* לפי סוג נכס (2019 ו-2020)

חיוב באלפי ש"ח		שטחים באלפי מ"ר		סוג הנכס
2020	2019	2020	2019	
34,731	33,957	19,171	19,193	סך הכל
12,160	11,696	312	309	מגורים
7,071	6,931	59	59	משרדים, שירותים ומסחר
4,941	5,058	115	118	תעשייה
-	-	-	-	מלאכה
-	-	-	-	בנקים וחברות ביטוח
-	-	-	-	בתי מלון
-	-	-	-	חניונים
5,793	5,639	4,006	4,011	קרקע תפוסה
-	-	-	-	קרקע תפוסה המשמשת לעריכת אירועים
-	-	-	-	קרקע תפוסה במפעל עתיר שטח
335	335	14,239	14,260	אדמה חקלאית
250	194	315	311	מבנה חקלאי
-	-	-	-	אדמת בניין
-	-	-	-	מגורים שאינם בשימוש
-	-	-	-	מערכת סולרית הממוקמת על גג נכס
-	-	-	-	מערכת סולרית שאינה ממוקמת על גג נכס
-	-	-	-	קרקע תפוסה למערכת סולרית
4,181	4,104	125	125	יתר סוגי הנכסים

* חיובי ארנונה מתייחסים לנתוני חיוב ראשוני, שאינו כולל את השינויים בסכומי המס בשל הצמדה ואת הגידול הטבעי שחל במהלך השנה כתוצאה מתוספת נכסים.

מקור הנתונים: דוח כספי שנתי מבוקר ברשויות מקומיות, נספח א.



מפת התמצאות



שימושי קרקע:

כרייה וחציבה	מסחר ומגורים במרכז עירוני	חינוך והשכלה
גופי מים	תחבורה	בריאות ורווחה
גינון לנוי פארק ציבורי	מסחר ומשרדים	שירותי דת
יער וחורש	תעשייה	חירום והצלה
מטעים	מכלולי תשתית	שירותי מנהל ציבורי
גידולי שדה	שירות לציבור ללא אפיון	בתי עלמין
שיחים בתה ועשבוני	מגורים	תרבות פנאי וספורט
קרקע וסלע	מבנים חקלאיים	מלונאות ואירוח כפרי