

2020

דרום השרון

כללי

סמל: 20 מחוז: המרכז	מרחב ימי, רשויות הגובלות בחוף הים: 0 מעמד מוניציפלי: מועצה אזורית
שנת קבלת מעמד מוניציפלי: 1980	סמל ושם ועדת תכנון ובנייה: 417 דרום השרון ממוצע המרחקים (2015) (ק"מ): 9.1
מספר חברי מועצה: 42	שטח (קמ"ר): 96.14 ממוצע המרחקים משוקלל (2015) (ק"מ): 9.9

סמל צורת יישוב	צורת יישוב	מספר יישובים	אכלוסייה, לפי צורת יישוב (לא כולל גרים מחוץ ליישובים)
180	סך הכל יישובים במועצה	31	
190	יישובים עירוניים, יהודיים 9,000-5,000 תושבים	1	350 6.6%
191	יישובים עירוניים, מושבים 4,999-2,000 תושבים	1	370 2.7%
192	יישובים עירוניים, מושבים 4,999-2,000 תושבים	-	180 19.3%
193	יישובים עירוניים, מושבים 4,999-2,000 תושבים	-	190 10.7%
280	יישובים עירוניים, לא-יהודיים 9,000-5,000 תושבים	-	340 0.7%
290	יישובים עירוניים, לא-יהודיים 4,999-2,000 תושבים	-	330 13.9%
310	מושבים (לרבות כפרים שיתופיים)	16	320 0.9%
320	מושבים שיתופיים	1	310 45.2%
330	קיבוצים	7	
340	יישובים מוסדיים, יהודיים	1	
350	יישובים כפריים אחרים, יהודיים	3	
370	יישובים קהילתיים	1	
440	יישובים מוסדיים, לא-יהודיים	-	
450	יישובים כפריים אחרים, לא-יהודיים	-	

הערה: המספר שמעל האחוזים מציין את סמל צורת היישוב.

דמוגרפיה

אחוזים	מספרים מוחלטים	קבוצת אוכלוסייה ודת	אוכלוסייה בסוף 2020 - סך הכל (אלפים)
100.0	34,061	סך הכל	34.1
99.7		יהודים ואחרים	17.0
98.2		יהודים	17.0
0.3		אחוז גידול האוכלוסייה (לעומת שנה קודמת)	898
424		לידות חי	
116		פטירות	
308		ריבוי טבעי - סך הכל	
9.1		שיעור ל-1,000 תושבים	
0.2		פטירות תינוקות (ממוצע 2016-2020)	
..		שיעור ל-1,000 לידות חי 2016-2020	
481		הגירה בתוך הרשות	
-185		מאזן הגירה פנימית	
-179		מאזן הגירה - סך הכל	
21		עולים בהשקעות ראשונה	
52.4		גיל (אחוזים): 17-0	
28.6		44-18	
14.3		64-45	
4.8		+65	
4.6		אחוז עולי 1990+ מסך האוכלוסייה	

גיל	אחוזים
4-0	8.3
9-5	10.0
14-10	9.5
19-15	8.1
29-20	10.6
44-30	19.3
59-45	18.7
64-60	4.1
+65	11.4
17-0	32.7
+75	4.1

התפלגות אוכלוסייה, לפי גיל ומין (אחוזים)	
גיל	מין
נקבות	זכרים
	נקבות
זכרים	זכרים
	נקבות

הגירה פנימית, לפי מין וגיל					
גיל	מין			סך הכל	
	נקבות	זכרים	סך הכל		
+65	662	185	465	692	687
64-30	679	342	491	780	784
29-15					
עד 14					

2020

דרום השרון

שכר ורווחה

מקבלי קצבאות בגין ילדים (סוף שנה)				מקבלי:	
מספר ילדים במשפחה			סך הכל	2,034	דמי אבטלה - סך הכל (ממוצע חודשי)
+5	4-3	2-1			
52	1,346	2,354	3,752	839	מזה: גברים
288	4,274	3,691	8,253	..	הכשרה מקצועית
<b>משפחות ילדים</b>				40	גיל ממוצע (לא כולל חיילים)
<b>נתוני 2019</b>				211	דמי אבטלה ממוצעים ליום (ש"ח)
שכר חודשי ממוצע של שכיר במשך השנה				3,376	קצבאות זקנה ושאיירים (סוף שנה)
% שינוי ריאלי לעומת שנה קודמת		ש"ח		2.3	מזה: אחוז מקבלי השלמת הכנסה
2.6	14,106			121	גמלת הבטחה הכנסה (נפשות, במשך השנה)
1.6	17,804			415	גמלאות (סוף שנה): סיעוד
3.7	10,512			489	נכות כללית
<b>מספר השכירים</b>				84	ניידות
14,455	אחוז השכירים המשתכרים עד שכר מינימום			107	נכות מעבודה ותלויים
30.4	מדד אי-השוויון - שכירים (מדד גייני, 0 שוויון מלא)			<b>מבוטחים בקופות חולים</b>	
0.4940	מספר העצמאים			58.0	באחוזים: כללית
2,161	הכנסה חודשית ממוצעת של עצמאי במשך השנה (ש"ח)			33.1	מכבי
12,053	אחוז שינוי ריאלי לעומת שנה קודמת			6.1	מאוחדת
-3.1	אחוז העצמאים המשתכרים עד מחצית השכר הממוצע			2.8	לאומית
34.4					

בנייה ודיור

גמר בנייה	התחלת בנייה	שטח - סך הכל (אלפי מ"ר)
22.0	39.0	מזה: למגורים (אלפי מ"ר)
13.0	35.9	מספר דירות
40	146	

תשתיות ושירותים עירוניים

גמר	התחלה	סלילת כבישים חדשים, הרחבה ושיקום של כבישים
-	-	אורך (ק"מ)
-	-	שטח (אלפי מ"ר)
-	-	הנחת צינורות: מים (ק"מ)
-	-	ביוב (ק"מ)
-	-	תיעול (ק"מ)

תחבורה

16,883	כלי רכב מנועיים - סך הכל
13,888	מזה: כלי רכב פרטיים
6.8	גיל ממוצע של כלי רכב פרטי (שנים)
12	תאונות דרכים עם נפגעים (ת"ד) - סך הכל
1	קטלניות
3	קשות
8	קלות
0.4	שיעור ל-1,000 תושבים
0.7	שיעור ל-1,000 כלי רכב
1	הרוגים

חינוך

ילדים בגנים של משרד החינוך תש"ף 2019/20				
סך הכל	גיל 3	גיל 4	גיל 5	גיל 6
2,061	650	664	647	100

תש"ף 2019/20	בתי ספר	כיתות	תלמידים	ממוצע תלמידים לכיתה
סך הכל	15	257	6,969	-
יסודי	13	142	3,722	28
על-יסודי	7	115	3,247	1
חטיבת ביניים	..	45	1,417	-
תיכון	5	70	1,830	-
זכאים לתעודת בגרות מבין תלמידי כיתות יב (אחוזים):				
סך הכל	90.6			
עמדו בדרישות הסף של האוניברסיטאות	83.8			

השכלה גבוהה

2021	אחוז
51.6	בעלי תארים מישראל מכלל בני 35-55
51.2	מסיימי יב שהחלו לימודים גבוהים בתוך 8 שנים מסיום התיכון
15.1	סטודנטים מכלל בני 20-25
3.7	סטודנטים מכלל האוכלוסייה

פסולת

2.5	פסולת מוצקה ביתית, מסחרית וגזם (ק"ג לנפש ליום)
9.2	אחוז מחזור

2020

דרום השרון

שימושי קרקע 2013

אחוז	קמ"ר	
100.0	96.76	סך הכל שטח שיפוט
10.6	10.27	מגורים
0.2	0.15	חינוך והשכלה
-	0.03	בריאות ורווחה
0.3	0.26	שירותים ציבוריים
0.6	0.62	תרבות, פנאי, נופש וספורט
0.1	0.12	מסחר ומשרדים
0.8	0.73	תעשייה
4.6	4.46	תשתית ותחבורה
1.8	1.73	מבנים חקלאיים
0.2	0.19	גינון לנוי, פארק ציבורי
4.6	4.47	יער וחורש
22.5	21.73	מטעים
38.4	37.13	גידולי שדה
15.3	14.87	שטח פתוח אחר
2,833	(נפשות לקמ"ר)	צפיפות אוכלוסייה לשטח בנוי למגורים
29.1		אוכלוסייה בסוף 2013 - סך הכל (אלפים)

מדד פריפריאליות 2015

7	אשכול: (מ-1 עד 10, 1 הפריפריאלי ביותר)
1.549	ערך מדד:
224	דירוג: (מ-1 עד 255, 1 הפריפריאלי ביותר)
	דירוג לפי מרכיבי המדד:
224	מדד נגישות פוטנציאלית:
	(מ-1 עד 255, 1 הנגישות הנמוכה ביותר)
229	קרבה לגבול מחוז תל אביב:
	(מ-1 עד 255, 1 המרוחק ביותר)

מדד חברתי-כלכלי 2017

9	אשכול: (מ-1 עד 10, 1 הנמוך ביותר)
1.384	ערך מדד:
237	דירוג: (מ-1 עד 255, 1 הנמוך ביותר)

אוכלוסיית דיור משותף

2020	סך הכל	אחוז מאוכל' הרשות
	7	מוסדות דיור משותף
	369	דיירי דיור משותף
0.01		בתי אבות ודיור מוגן
0.81		מוסדות חינוך
..		מוסדות דת
0.02		מוסדות אשפוז כולל הוסטלים
0.24		מוסדות אחרים

2020

דרום השרון

נתוני ביצוע תקציב הרשות (אלפי ש"ח, אלא אם כן צוין אחרת)

הוצאות		הכנסות	
387,592	סך הכל תשלומים (תקציב רגיל ובלתי רגיל)	373,785	סך הכל תקבולים (תקציב רגיל ובלתי רגיל)
313,054	<u>תקציב רגיל - סך הכל</u>	313,151	<u>תקציב רגיל - סך הכל</u>
9,180	הוצאות לנפש (ש"ח)	9,183	הכנסות לנפש (ש"ח)
	<b>לפי פרקי תקציב</b>		<b>לפי פרקי תקציב</b>
23,936	הנהלה וכלליות	136,131	מיסים ומענקים
71,115	שירותים מקומיים	28,089	שירותים מקומיים
164,783	שירותים ממלכתיים	125,210	שירותים ממלכתיים
129,063	מזה: חינוך	106,190	מזה: חינוך
23,190	רווחה	15,832	רווחה
10,797	תרבות	1,471	תרבות
22,217	מפעלים	16,767	מפעלים
3,085	מזה: מפעל המים	2,771	מזה: מפעל מים
31,003	תשלומים בלתי רגילים	6,954	תקבולים בלתי רגילים
	<b>לפי סיווג כלכלי</b>		<b>לפי סיווג כלכלי</b>
99,401	עלות עבודה - סך הכל	177,622	הכנסות עצמיות - סך הכל
62,832	מזה: חינוך	4,942	מזה: חינוך
4,247	רווחה	685	רווחה
114,369	הוצאות לפעולות	97,426	ארנונה - סך הכל גבייה * למגורים
8,162	פירעון מלוות	56,285	סך הכל גבייה
773	הוצאות מימון	61,003	סך הכל חיובים נטו
		92.3 %	יחס גבייה לכלל החיובים
		54,069	גבייה השנה (קרן + ריבית)
		62,710	חיוב בשנת החשבון
		86.2 %	יחס גבייה השנה לחיוב השנה
1,256	העברות והוצאות חד-פעמיות (כולל כיסוי גירעון מצטבר)	6,781	פטורים, שחרורים והנחות
		2,216	גביית פיגורים (קרן + ריבית)
89,093	כלליות, השתתפויות ותמיכות	41,141	* לא למגורים - סך הכל גבייה
		74,569	עצמיות אחרות
		135,529	הכנסות מהממשלה - סך הכל
		98,725	מזה: משרד החינוך
		15,126	משרד הרווחה
		-	מענק כללי
		1,091	מענקים מיוחדים ו/או מיועדים
		-	מענקים להקטנת גירעון מצטבר
		-	מלווה לאיזון
74,538	<u>תקציב בלתי רגיל - סך הכל</u>	60,634	<u>תקציב בלתי רגיל - סך הכל</u>
65,399	מזה: עבודות שבוצעו במשך השנה	291	מזה: השתתפות בעלי נכסים
-	העברת מלוות	31,381	השתתפות משרדי ממשלה
9,139	הוצאות אחרות	22,750	מלוות
		6,212	הכנסות אחרות
		97	עודף/גירעון בתקציב הרגיל השנה
		97	עודף/גירעון בתקציב הרגיל השנה ללא קבלת מלוות לאיזון
		654	עודף/גירעון מצטבר בתקציב הרגיל לסוף שנה
		75,064	עומס מלוות לפירעון בסוף השנה (כולל הפרשי הצמדה)

**2020**

**דרום השרון**

**חיובי ארנונה\* לפי סוג נכס (2019 ו-2020)**

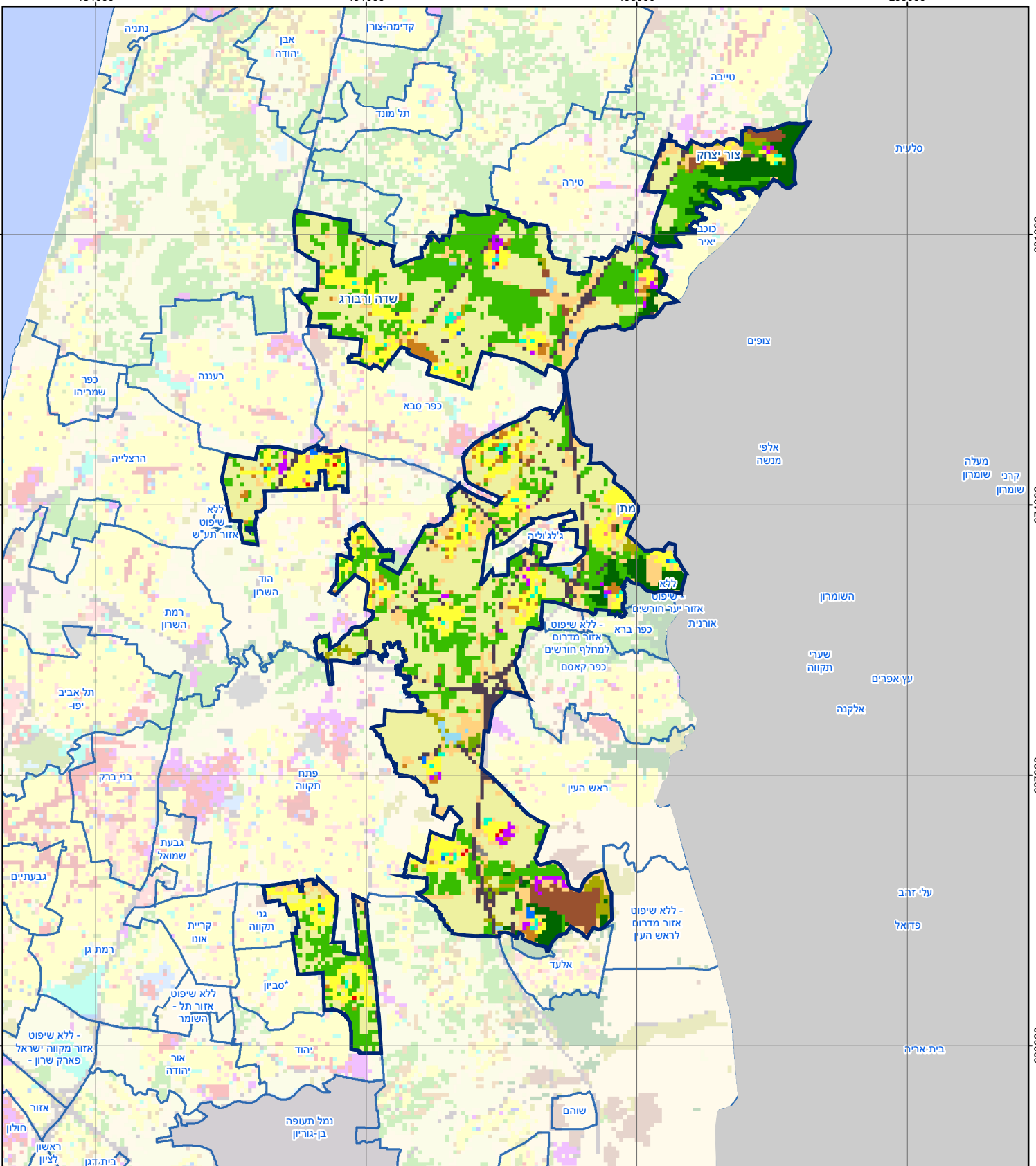
חיוב באלפי ש"ח		שטחים באלפי מ"ר		סוג הנכס
2020	2019	2020	2019	
<b>122,555</b>	<b>116,809</b>	<b>15,831</b>	<b>14,425</b>	<b>סך הכל</b>
63,669	60,361	1,812	1,677	מגורים
24,287	25,749	230	273	משרדים, שירותים ומסחר
12,419	9,251	254	217	תעשייה
4,207	5,260	67	90	מלאכה
547	606	1	1	בנקים וחברות ביטוח
156	205	3	4	בתי מלון
453	516	10	13	חניונים
11,679	10,016	1,473	1,417	קרקע תפוסה
461	435	50	51	קרקע תפוסה המשמשת לעריכת אירועים
-	-	-	-	קרקע תפוסה במפעל עתיר שטח
457	392	11,269	10,154	אדמה חקלאית
223	181	584	457	מבנה חקלאי
-	-	-	-	אדמת בניין
-	-	-	-	מגורים שאינם בשימוש
1	-	2	-	מערכת סולרית הממוקמת על גג נכס
-	-	-	-	מערכת סולרית שאינה ממוקמת על גג נכס
2	2	1	1	קרקע תפוסה למערכת סולרית
3,994	3,835	76	71	יתר סוגי הנכסים

\* חיובי ארנונה מתייחסים לנתוני חיוב ראשוני, שאינם כוללים את השינויים בסכומי המס בשל הצמדה ואת הגידול הטבעי שחל במהלך השנה כתוצאה מתוספת נכסים.

מקור הנתונים: דוח כספי שנתי מבוקר ברשויות מקומיות, נספח א.

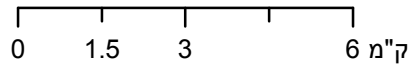
184000 191000 198000 205000

661000  
674000  
667000  
660000



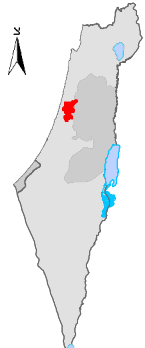
# דרום השרון

סוג רשות: מועצה אזורית



הלשכה המרכזית לסטטיסטיקה  
Central Bureau of Statistics  
دائرة الإحصاء المركزية

## מפת התמצאות



שימושי קרקע:	
	חינוך והשכלה
	בריאות ורווחה
	שירותי דת
	חירום והצלה
	שירותי מנהל ציבורי
	בתי עלמין
	תרבות פנאי וספורט
	מלונאות ואירוח כפרי
	מסחר ומגורים במרכז עירוני
	תחבורה
	מסחר ומשרדים
	תעשייה
	מכלולי תשתית
	שירות לציבור ללא אפיון
	מגורים
	מבנים חקלאיים
	כרייה וחציבה
	גופי מים
	גינות לנוי פארק ציבורי
	יער וחורש
	מטעים
	גידולי שדה
	שיחים בתה ועשבוני
	קרקע וסלע