

2020

זבולון

כללי

סמל: 12 מחוז: חיפה	מרחב ימי, רשויות הגובלות בחוף הים: 0 מעמד מוניציפלי: מועצה אזורית
שנת קבלת מעמד מוניציפלי: 1950 סמל ושם ועדת תכנון ובנייה: 301 זבולון	ממוצע המרחקים (2015) (ק"מ): 8.1
מספר חברי מועצה: 17 שטח (קמ"ר): 61.44	ממוצע המרחקים משוקלל (2015) (ק"מ): 9.3

סמל צורת יישוב	צורת יישוב	מספר יישובים	אוכלוסייה, לפי צורת יישוב (לא כולל גרים מחוץ ליישובים)
170	סך הכל יישובים במועצה	14	450 10.0%
180	יישובים עירוניים, יהודיים	-	350 2.2%
190	יישובים עירוניים, תושבים 9,999-5,000	1	190 19.0%
191	יישובים עירוניים, יהודיים	-	340 3.2%
192	יישובים עירוניים, מושבים	-	290 21.2%
193	יישובים עירוניים, מושבים	-	310 12.3%
280	שיתופיים 4,999-2,000 תושבים	-	330 32.1%
290	יישובים עירוניים, קיבוצים	1	
310	יישובים עירוניים, לא-יהודיים	1	
320	מושבים (לרבות כפרים שיתופיים)	2	
330	מושבים שיתופיים	-	
340	קיבוצים	5	
350	יישובים מוסדיים, יהודיים	2	
370	יישובים כפריים אחרים, יהודיים	1	
440	יישובים קהילתיים	-	
450	יישובים מוסדיים, לא-יהודיים	-	
450	יישובים כפריים אחרים, לא-יהודיים	2	

הערה: המספר שמעל האחוזים מציין את סמל צורת היישוב.

דמוגרפיה

אוכלוסייה בסוף 2020 - סך הכל (אלפים)	13.7
זכרים	7.0
נקבות	6.7
יחס תלות (ל-1,000 תושבים בלתי תלויים)	95.4
התפלגות אוכלוסייה, לפי גיל ומין (אחוזים)	
גיל	אחוזים
4-0	7.7
9-5	8.8
14-10	9.8
19-15	10.4
29-20	13.9
44-30	17.4
59-45	16.5
64-60	3.4
+65	12.2
17-0	32.9
+75	5.1

הגירה פנימית, לפי מין וגיל			
גיל			
עד 14	15-29	30-64	+65
114	64	112	13
117	123	148	17
מין			
זכרים	נקבות	סך הכל	
144	159	303	
191	214	405	
נכנסים		303	
יוצאים		405	

2020

זבולון

שכר ורווחה

מקבלי קצבאות בגין ילדים (סוף שנה)				מקבלי:	
מספר ילדים במשפחה			סך הכל	2,763	דמי אבטלה - סך הכל (ממוצע חודשי)
+5	4-3	2-1			
99	680	1,075	1,854	1,205	מזה: גברים
541	2,237	1,626	4,404	..	הכשרה מקצועית
משפחות ילדים				39	גיל ממוצע (לא כולל חיילים)
נתוני 2019				172	דמי אבטלה ממוצעים ליום (ש"ח)
שכר חודשי ממוצע של שכיר במשך השנה				1,492	קצבאות זקנה ושאימים (סוף שנה)
% שינוי ריאלי לעומת שנה קודמת		ש"ח		7.2	מזה: אחוז מקבלי השלמת הכנסה
3.2	10,493			359	גמלת הבטחה הכנסה (נפשות, במשך השנה)
3.8	12,568			214	גמלאות (סוף שנה): סיעוד
3.1	8,209			358	נכות כללית
מספר השכירים				50	ניידות
5,800				39	נכות מעבודה ותלויים
40.9				מבוטחים בקופות חולים	
0.4791				75.0	באחוזים: כללית
385				21.3	מכבי
11,502				1.9	מאוחדת
0.4				1.8	לאומית
40.0					

בנייה ודיור

גמר בנייה	התחלת בנייה	
10.5	8.8	שטח - סך הכל (אלפי מ"ר)
7.4	5.5	מזה: למגורים (אלפי מ"ר)
38	24	מספר דירות

תשתיות ושירותים עירוניים

גמר	התחלה	
-	-	סלילת כבישים חדשים, הרחבה ושיקום של כבישים
-	-	אורך (ק"מ)
-	-	שטח (אלפי מ"ר)
-	-	הנחת צינורות: מים (ק"מ)
-	-	ביוב (ק"מ)
-	-	תיעול (ק"מ)

תחבורה

5,123	כלי רכב מנועיים - סך הכל
4,377	מזה: כלי רכב פרטיים
7.6	גיל ממוצע של כלי רכב פרטי (שנים)
2	תאונות דרכים עם נפגעים (ת"ד) - סך הכל
-	קטלניות
2	קשות
-	קלות
0.1	שיעור ל-1,000 תושבים
0.4	שיעור ל-1,000 כלי רכב
-	הרוגים

חינוך

ילדים בגנים של משרד החינוך תש"ף 2019/20				
סך הכל	גיל 3	גיל 4	גיל 5	גיל 6
734	243	238	227	26

תש"ף 2019/20	בתי ספר	כיתות	תלמידים	ממוצע תלמידים לכיתה
סך הכל	13	209	3,724	-
יסודי	9	112	1,815	26
על-יסודי	11	97	1,909	1
חטיבת ביניים	..	29	665	-
תיכון	9	68	1,244	-
זכאים לתעודת בגרות מבין תלמידי כיתות יב (אחוזים):				
סך הכל	74.8			
עמדו בדרישות הסף של האוניברסיטאות	63.8			

השכלה גבוהה

2021	
אחוז	
39.5	בעלי תארים מישראל מכלל בני 35-55
25.1	מסיימי יב שהחלו לימודים גבוהים בתוך 8 שנים מסיום התיכון
10.7	סטודנטים מכלל בני 20-25
3.1	סטודנטים מכלל האוכלוסייה

פסולת

1.6	פסולת מוצקה ביתית, מסחרית וגזם (ק"ג לנפש ליום)
26.0	אחוז מחזור

2020

זבולון

שימושי קרקע 2013

אחוז	קמ"ר	
100.0	62.82	סך הכל שטח שיפוט
4.9	3.10	מגורים
0.4	0.22	חינוך והשכלה
-	0.02	בריאות ורווחה
0.2	0.12	שירותים ציבוריים
0.3	0.21	תרבות, פנאי, נופש וספורט
0.1	0.04	מסחר ומשרדים
0.5	0.32	תעשייה
2.1	1.31	תשתית ותחבורה
1.3	0.83	מבנים חקלאיים
0.1	0.09	גינון לנוי, פארק ציבורי
22.4	14.08	יער וחורש
8.1	5.08	מטעים
46.9	29.45	גידולי שדה
12.7	7.95	שטח פתוח אחר
4,065		צפיפות אוכלוסייה לשטח בנוי למגורים (נפשות לקמ"ר)
12.6		אוכלוסייה בסוף 2013 - סך הכל (אלפים)

מדד פריפריאליות 2015

5	אשכול: (מ-1 עד 10, 1 הפריפריאלי ביותר)
0.080	ערך מדד:
132	דירוג: (מ-1 עד 255, 1 הפריפריאלי ביותר)
	דירוג לפי מרכיבי המדד:
151	מדד נגישות פוטנציאלית:
	(מ-1 עד 255, 1 הנגישות הנמוכה ביותר)
120	קרבה לגבול מחוז תל אביב:
	(מ-1 עד 255, 1 המרוחק ביותר)

מדד חברתי-כלכלי 2017

5	אשכול: (מ-1 עד 10, 1 הנמוך ביותר)
0.063	ערך מדד:
134	דירוג: (מ-1 עד 255, 1 הנמוך ביותר)

אוכלוסיית דיור משותף

2020	סך הכל	אחוז מאוכל' הרשות
	11	מוסדות דיור משותף
	1,103	דיירי דיור משותף
0.27		בתי אבות ודיור מוגן
2.83		מוסדות חינוך
..		מוסדות דת
2.64		מוסדות אשפוז כולל הוסטלים
2.31		מוסדות אחרים

2020

זבולון

נתוני ביצוע תקציב הרשות (אלפי ש"ח, אלא אם כן צוין אחרת)

הוצאות		הכנסות	
210,433	סך הכל תשלומים (תקציב רגיל ובלתי רגיל)	203,510	סך הכל תקבולים (תקציב רגיל ובלתי רגיל)
161,832	<u>תקציב רגיל - סך הכל</u>	161,837	<u>תקציב רגיל - סך הכל</u>
11,813	הוצאות לנפש (ש"ח)	11,813	הכנסות לנפש (ש"ח)
	לפי פיקי תקציב		לפי פיקי תקציב
16,381	הנהלה וכלליות	67,468	מיסים ומענקים
23,229	שירותים מקומיים	6,937	שירותים מקומיים
96,021	שירותים ממלכתיים	76,230	שירותים ממלכתיים
68,467	מזה: חינוך	61,320	מזה: חינוך
17,145	רווחה	11,818	רווחה
5,430	תרבות	2,249	תרבות
14,078	מפעלים	9,874	מפעלים
2,487	מזה: מפעל המים	2,021	מזה: מפעל מים
12,123	תשלומים בלתי רגילים	1,328	תקבולים בלתי רגילים
	לפי סיווג כלכלי		לפי סיווג כלכלי
61,179	עלות עבודה - סך הכל	80,329	הכנסות עצמיות - סך הכל
39,767	מזה: חינוך	4,174	מזה: חינוך
4,206	רווחה	461	רווחה
60,599	הוצאות לפעולות	30,136	ארנונה - סך הכל גבייה
			* למגורים
7,119	פירעון מלוות	15,219	סך הכל גבייה
793	הוצאות מימון	21,330	סך הכל חיובים נטו
		71.4 %	יחס גבייה לכלל החיובים
1,768	העברות והוצאות חד-פעמיות (כולל כיסוי גירעון מצטבר)	13,732	גבייה השנה (קרן + ריבית)
30,374	כלליות, השתתפויות ותמיכות	20,286	חיוב בשנת החשבון
		67.7 %	יחס גבייה השנה לחיוב השנה
		3,826	פטורים, שחרורים והנחות
		1,487	גביית פיגורים (קרן + ריבית)
		14,917	* לא למגורים - סך הכל גבייה
		45,558	עצמיות אחרות
		81,508	הכנסות מהממשלה - סך הכל
		54,938	מזה: משרד החינוך
		11,661	משרד הרווחה
		7,133	מענק כללי
		1,196	מענקים מיוחדים ו/או מיועדים
		-	מענקים להקטנת גירעון מצטבר
		-	מלווה לאיזון
48,601	<u>תקציב בלתי רגיל - סך הכל</u>	41,673	<u>תקציב בלתי רגיל - סך הכל</u>
34,465	מזה: עבודות שבוצעו במשך השנה	644	מזה: השתתפות בעלי נכסים
-	העברת מלוות	9,709	השתתפות משרדי ממשלה
14,136	הוצאות אחרות	8,247	מלוות
		23,073	הכנסות אחרות
			עודף/גירעון בתקציב הרגיל השנה
		5	עודף/גירעון בתקציב הרגיל השנה ללא קבלת מלוות לאיזון
		435	עודף/גירעון מצטבר בתקציב הרגיל לסוף שנה
		35,614	עומס מלוות לפירעון בסוף השנה (כולל הפרשי הצמדה)

2020

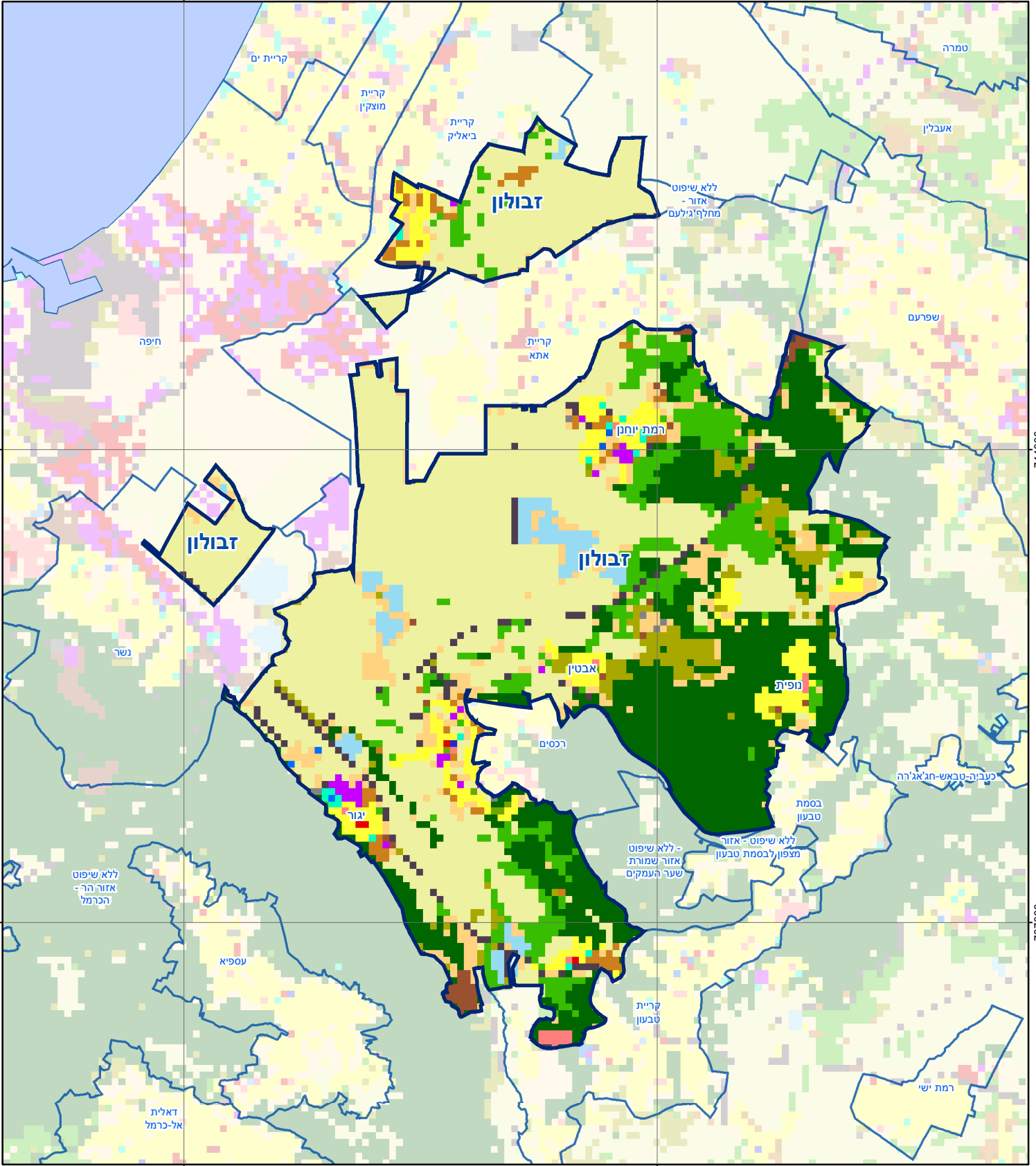
זבולון

חיובי ארנונה* לפי סוג נכס (2019 ו-2020)

חיוב באלפי ש"ח		שטחים באלפי מ"ר		סוג הנכס
2020	2019	2020	2019	
40,539	33,636	1,746	1,482	סך הכל
20,883	19,395	575	549	מגורים
8,216	6,398	80	66	משרדים, שירותים ומסחר
3,184	2,195	98	80	תעשייה
1,437	1,023	28	21	מלאכה
23	21	0	0	בנקים וחברות ביטוח
8	8	0	0	בתי מלון
-	-	-	-	חניונים
4,760	3,400	500	366	קרקע תפוסה
-	-	-	-	קרקע תפוסה המשמשת לעריכת אירועים
-	-	-	-	קרקע תפוסה במפעל עתיר שטח
350	353	34	35	אדמה חקלאית
142	124	384	343	מבנה חקלאי
-	-	-	-	אדמת בניין
-	-	-	-	מגורים שאינם בשימוש
-	-	-	-	מערכת סולרית הממוקמת על גג נכס
-	-	-	-	מערכת סולרית שאינה ממוקמת על גג נכס
-	-	-	-	קרקע תפוסה למערכת סולרית
1,536	719	45	21	יתר סוגי הנכסים

* חיובי ארנונה מתייחסים לנתוני חיוב ראשוני, שאינו כולל את השינויים בסכומי המס בשל הצמדה ואת הגידול הטבעי שחל במהלך השנה כתוצאה מתוספת נכסים.

מקור הנתונים: דוח כספי שנתי מבוקר ברשויות מקומיות, נספח א.



744000

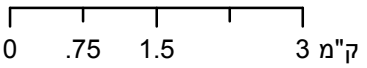
744000

737000

737000

זבולון

סוג רשות: מועצה אזורית



מפת התמצאות



שימושי קרקע:	
	חינוך והשכלה
	בריאות ורווחה
	שירותי דת
	חירום והצלה
	שירותי מנהל ציבורי
	בתי עלמין
	תרבות פנאי וספורט
	מלונאות ואירוח כפרי
	מסחר ומגורים במרכז עירוני
	תחבורה
	מסחר ומשרדים
	תעשייה
	מכלולי תשתית
	שירות לציבור ללא אפיון
	מגורים
	מבנים חקלאיים
	כרייה וחציבה
	גופי מים
	גינות לנוי פארק ציבורי
	יער וחורש
	מטעים
	גידולי שדה
	שיחים בתה ועשבוני
	קרקע וסלע