

2020

חבל יבנה

כללי

<p>סמל: 29 מחוז: המרכז מרחב ימי, רשויות הגובלות בחוף הים: 1 מעמד מוניציפלי: מועצה אזורית שנת קבלת מעמד מוניציפלי: 1950 סמל ושם ועדת תכנון ובנייה: 456 שורקות ממוצע המרחקים (2015) (ק"מ): 4.6 מספר חברי מועצה: 11 שטח (קמ"ר): 35.18 ממוצע המרחקים משוקלל (2015) (ק"מ): 4.9</p>
--

סמל צורת יישוב	צורת יישוב	מספר יישובים	אכלוסייה, לפי צורת יישוב (לא כולל גרים מחוץ ליישובים)
180	סך הכל יישובים במועצה	7	
190	יישובים עירוניים, יהודיים	-	340 21.1%
191	יישובים עירוניים, מושבים	-	310 31.2%
192	יישובים עירוניים, מושבים שיתופיים	-	320 33.7%
193	יישובים עירוניים, קיבוצים	-	330 13.9%
280	יישובים עירוניים, לא-יהודיים	-	
290	יישובים עירוניים, לא-יהודיים	-	
310	מושבים (לרבות כפרים שיתופיים)	2	
320	מושבים שיתופיים	2	
330	קיבוצים	1	
340	יישובים מוסדיים, יהודיים	2	
350	יישובים כפריים אחרים, יהודיים	-	
370	יישובים קהילתיים	-	
440	יישובים מוסדיים, לא-יהודיים	-	
450	יישובים כפריים אחרים, לא-יהודיים	-	

הערה: המספר שמעל האחוזים מציין את סמל צורת היישוב.

דמוגרפיה

אחוזים	מספרים מוחלטים	קבוצת אוכלוסייה ודת	אוכלוסייה בסוף 2020 - סך הכל (אלפים)
100.0	6,972	סך הכל	7.0
99.7		יהודים ואחרים	3.4
99.5		יהודים	3.6
-0.8		אחוז גידול האוכלוסייה (לעומת שנה קודמת)	1,200
151		לידות חי	
21		פטירות	
130		ריבוי טבעי - סך הכל	
18.6		שיעור ל-1,000 תושבים	
0.8		פטירות תינוקות (ממוצע 2016-2020)	
..		שיעור ל-1,000 לידות חי 2016-2020	
27		הגירה בתוך הרשות	
-102		מאזן הגירה פנימית	
-89		מאזן הגירה - סך הכל	
10		עולים בהשקעות ראשונה	
10.0		גיל (אחוזים): 17-0	
90.0		44-18	
0.0		64-45	
0.0		+65	
4.9		אחוז עולי 1990+ מסך האוכלוסייה	

גיל	אחוזים
4-0	10.8
9-5	9.5
14-10	11.0
19-15	15.6
29-20	17.5
44-30	13.9
59-45	11.0
64-60	3.2
17-0	42.5
+75	3.3

התפלגות אוכלוסייה, לפי גיל ומין (אחוזים)	
גיל	מין
נקבות	זכרים
	נקבות
זכרים	זכרים
	נקבות

הגירה פנימית, לפי מין וגיל						
סך הכל	גיל			מין		נכנסים
	+65	64-30	29-15	עד 14	נקבות	
282	..	51	130	99	150	132
384	4	74	155	151	181	203

2020

חבל יבנה

שכר ורווחה

מקבלי קצבאות בגין ילדים (סוף שנה)				מקבלי:	
מספר ילדים במשפחה			סך הכל	206	דמי אבטלה - סך הכל (ממוצע חודשי)
+5	4-3	2-1			
131	360	312	803	83	מזה: גברים
717	1,230	492	2,439	-	הכשרה מקצועית
משפחות ילדים					
2019 נתוני שכר חודשי ממוצע של שכיר במשך השנה					
% שינוי ריאלי לעומת שנה קודמת		ש"ח		36	גיל ממוצע (לא כולל חיילים)
0.7	10,915			182	דמי אבטלה ממוצעים ליום (ש"ח)
1.0	13,626			476	קצבאות זקנה ושאימים (סוף שנה)
0.8	8,435			2.3	מזה: אחוז מקבלי השלמת הכנסה
מספר השכירים					
2,449	אחוז השכירים המשתכרים עד שכר מינימום 38.3				
0.4521	מדד אי-השוויון - שכירים (מדד גייני, 0 שוויון מלא)				
176	מספר העצמאים				
12,797	הכנסה חודשית ממוצעת של עצמאי במשך השנה (ש"ח)				
-6.2	אחוז שינוי ריאלי לעומת שנה קודמת				
35.2	אחוז העצמאים המשתכרים עד מחצית השכר הממוצע				
גמלאות (סוף שנה): סיעוד					
123					
נכות כללית					
92					
ניידות					
16					
נכות מעבודה ותלויים					
16					
מבוטחים בקופות חולים					
60.0 באחוזים: כללית					
24.4 מכבי					
10.5 מאוחדת					
5.0 לאומית					

בנייה ודיור

גמר בנייה	התחלת בנייה	שטח - סך הכל (אלפי מ"ר)
2.4	22.1	מזה: למגורים (אלפי מ"ר)
2.3	19.5	מספר דירות
8	122	

תשתיות ושירותים עירוניים

גמר	התחלה	סלילת כבישים חדשים, הרחבה ושיקום של כבישים
-	-	אורך (ק"מ)
-	-	שטח (אלפי מ"ר)
-	-	הנחת צינורות: מים (ק"מ)
-	-	ביוב (ק"מ)
-	-	תיעול (ק"מ)

תחבורה

2,099	כלי רכב מנועיים - סך הכל
1,750	מזה: כלי רכב פרטיים
7.3	גיל ממוצע של כלי רכב פרטי (שנים)
-	תאונות דרכים עם נפגעים (ת"ד) - סך הכל
-	קטלניות
-	קשות
-	קלות
-	שיעור ל-1,000 תושבים
-	שיעור ל-1,000 כלי רכב
-	הרוגים

חינוך

ילדים בגנים של משרד החינוך תש"ף 2019/20				
סך הכל	גיל 3	גיל 4	גיל 5	גיל 6
434	149	142	135	8

תש"ף 2019/20	בתי ספר	כיתות	תלמידים	ממוצע תלמידים לכיתה
סך הכל	6	74	1,760	-
יסודי	..	27	703	26
על-יסודי	6	47	1,057	1
חטיבת ביניים	..	14	338	-
תיכון	4	33	719	-
זכאים לתעודת בגרות מבין תלמידי כיתות יב (אחוזים):				
סך הכל	84.8			
עמדו בדרישות הסף של האוניברסיטאות	77.2			

השכלה גבוהה

2021	אחוז
58.9	בעלי תארים מישראל מכלל בני 35-55
48.9	מסיימי יב שהחלו לימודים גבוהים בתוך 8 שנים מסיום התיכון
23.0	סטודנטים מכלל בני 20-25
6.4	סטודנטים מכלל האוכלוסייה

פסולת

2.2	פסולת מוצקה ביתית, מסחרית וגזם (ק"ג לנפש ליום)
27.1	אחוז מחזור

2020

חבל יבנה

שימושי קרקע 2013

אחוז	קמ"ר	
100.0	34.84	סך הכל שטח שיפוט
4.5	1.57	מגורים
0.1	0.05	חינוך והשכלה
-	-	בריאות ורווחה
0.2	0.06	שירותים ציבוריים
0.5	0.16	תרבות, פנאי, נופש וספורט
0.1	0.03	מסחר ומשרדים
1.3	0.45	תעשייה
2.4	0.85	תשתית ותחבורה
0.8	0.29	מבנים חקלאיים
0.3	0.12	גינון לנוי, פארק ציבורי
-	0.01	יער וחורש
6.5	2.28	מטעים
37.6	13.11	גידולי שדה
45.7	15.86	שטח פתוח אחר
4,013		צפיפות אוכלוסייה לשטח בנוי למגורים (נפשות לקמ"ר)
6.3		אוכלוסייה בסוף 2013 - סך הכל (אלפים)

מדד פריפריאליות 2015

6	אשכול: (מ-1 עד 10, 1 הפריפריאלי ביותר)
0.927	ערך מדד:
199	דירוג: (מ-1 עד 255, 1 הפריפריאלי ביותר)
	דירוג לפי מרכיבי המדד:
198	מדד נגישות פוטנציאלית:
	(מ-1 עד 255, 1 הנגישות הנמוכה ביותר)
199	קרבה לגבול מחוז תל אביב:
	(מ-1 עד 255, 1 המרוחק ביותר)

מדד חברתי-כלכלי 2017

5	אשכול: (מ-1 עד 10, 1 הנמוך ביותר)
-0.041	ערך מדד:
118	דירוג: (מ-1 עד 255, 1 הנמוך ביותר)

אוכלוסיית דיור משותף 2020

סך הכל	אחוז מאוכל' הרשות	
10		מוסדות דיור משותף
1,497		דיירי דיור משותף
..		בתי אבות ודיור מוגן
13.01		מוסדות חינוך
7.30		מוסדות דת
0.39		מוסדות אשפוז כולל הוסטלים
0.77		מוסדות אחרים

2020

חבל יבנה

נתוני ביצוע תקציב הרשות (אלפי ש"ח, אלא אם כן צוין אחרת)

הוצאות		הכנסות	
83,748	סך הכל תשלומים (תקציב רגיל ובלתי רגיל)	87,731	סך הכל תקבולים (תקציב רגיל ובלתי רגיל)
68,997	<u>תקציב רגיל - סך הכל</u>	71,329	<u>תקציב רגיל - סך הכל</u>
9,857	הוצאות לנפש (ש"ח)	10,190	הכנסות לנפש (ש"ח)
	לפי פרקי תקציב		לפי פרקי תקציב
4,980	הנהלה וכלליות	37,489	מיסים ומענקים
11,302	שירותים מקומיים	2,269	שירותים מקומיים
42,584	שירותים ממלכתיים	30,765	שירותים ממלכתיים
31,401	מזה: חינוך	24,743	מזה: חינוך
5,851	רווחה	4,258	רווחה
4,155	תרבות	1,479	תרבות
1,477	מפעלים	537	מפעלים
-	מזה: מפעל המים	-	מזה: מפעל מים
8,653	תשלומים בלתי רגילים	269	תקבולים בלתי רגילים
	לפי סיווג כלכלי		לפי סיווג כלכלי
24,969	עלות עבודה - סך הכל	35,613	הכנסות עצמיות - סך הכל
16,410	מזה: חינוך	426	מזה: חינוך
1,484	רווחה	316	רווחה
		26,127	ארנונה - סך הכל גבייה
26,711	הוצאות לפעולות		* למגורים
		7,271	סך הכל גבייה
23	פירעון מלוות	13,430	סך הכל חיובים נטו
		54.1 %	יחס גבייה לכלל החיובים
189	הוצאות מימון	6,634	גבייה השנה (קרן + ריבית)
		9,956	חיוב בשנת החשבון
513	העברות והוצאות חד-פעמיות (כולל כיסוי גירעון מצטבר)	66.6 %	יחס גבייה השנה לחיוב השנה
		1,701	פטורים, שחרורים והנחות
		637	גביית פיגורים (קרן + ריבית)
16,592	כלליות, השתתפויות ותמיכות	18,856	* לא למגורים - סך הכל גבייה
		8,744	עצמיות אחרות
		35,715	הכנסות מהממשלה - סך הכל
		25,093	מזה: משרד החינוך
		3,942	משרד הרווחה
		410	מענק כללי
		387	מענקים מיוחדים ו/או מיועדים
		-	מענקים להקטנת גירעון מצטבר
		-	מלווה לאיזון
14,751	<u>תקציב בלתי רגיל - סך הכל</u>	16,402	<u>תקציב בלתי רגיל - סך הכל</u>
14,707	מזה: עבודות שבוצעו במשך השנה	5,270	מזה: השתתפות בעלי נכסים
-	העברת מלוות	3,526	השתתפות משרדי ממשלה
44	הוצאות אחרות	-	מלוות
		7,606	הכנסות אחרות
		2,332	עודף/גירעון בתקציב הרגיל השנה
		2,332	עודף/גירעון בתקציב הרגיל השנה ללא קבלת מלוות לאיזון
		487	עודף/גירעון מצטבר בתקציב הרגיל לסוף שנה
		1,752	עומס מלוות לפירעון בסוף השנה (כולל הפרשי הצמדה)

2020

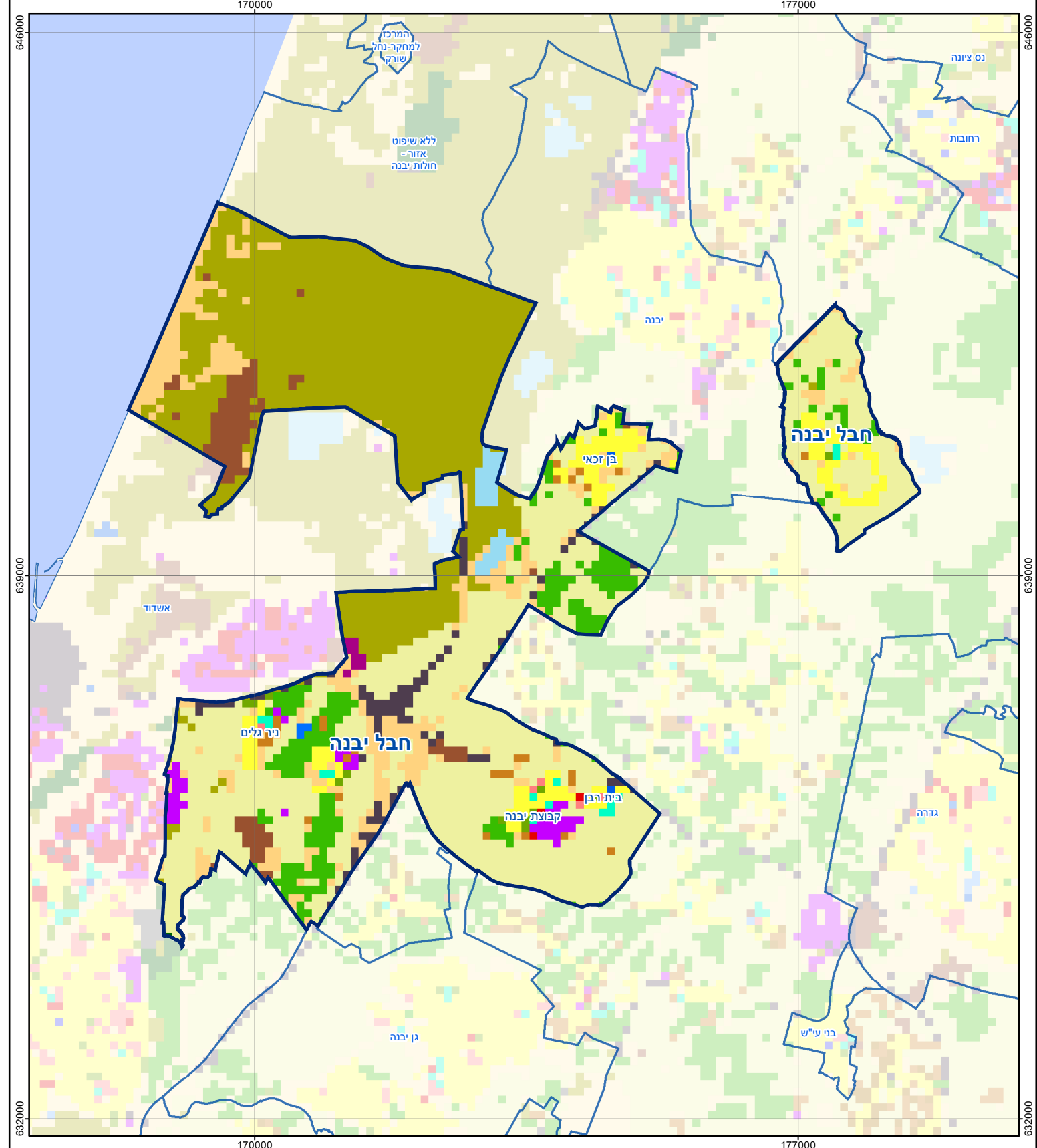
חבל יבנה

חיובי ארנונה* לפי סוג נכס (2019 ו-2020)

חיוב באלפי ש"ח		שטחים באלפי מ"ר		סוג הנכס
2020	2019	2020	2019	
31,536	30,503	12,699	5,197	סך הכל
8,571	8,323	226	225	מגורים
13,297	13,264	133	134	משרדים, שירותים ומסחר
3,181	3,088	79	79	תעשייה
274	254	5	4	מלאכה
-	-	-	-	בנקים וחברות ביטוח
-	-	-	-	בתי מלון
37	-	1	-	חניונים
5,528	5,280	1,131	1,128	קרקע תפוסה
-	-	-	-	קרקע תפוסה המשמשת לעריכת אירועים
-	-	-	-	קרקע תפוסה במפעל עתיר שטח
541	189	10,898	3,402	אדמה חקלאית
87	85	224	223	מבנה חקלאי
-	-	-	-	אדמת בניין
-	-	-	-	מגורים שאינם בשימוש
-	-	-	-	מערכת סולרית הממוקמת על גג נכס
-	-	-	-	מערכת סולרית שאינה ממוקמת על גג נכס
-	-	-	-	קרקע תפוסה למערכת סולרית
20	20	1	1	יתר סוגי הנכסים

* חיובי ארנונה מתייחסים לנתוני חיוב ראשוני, שאינו כולל את השינויים בסכומי המס בשל הצמדה ואת הגידול הטבעי שחל במהלך השנה כתוצאה מתוספת נכסים.

מקור הנתונים: דוח כספי שנתי מבוקר ברשויות מקומיות, נספח א.



646000
639000
632000

646000
639000
632000

170000

177000

170000

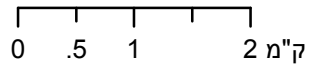
177000

מפת התמצאות



חבל יבנה

סוג רשות: מועצה אזורית



כרייה וחציבה	מסחר ומגורים במרכז עירוני	חינוך והשכלה
גופי מים	תחבורה	בריאות ורווחה
גינון לנוי פארק ציבורי	מסחר ומשרדים	שירותי דת
יער חורש	תעשייה	חירום והצלה
מטעים	מכלולי תשתית	שירותי מנהל ציבורי
גידולי שדה	שירות לציבור ללא אפיון	בתי עלמין
שיחים בתה ועשבוני	מגורים	תרבות פנאי וספורט
קרקע וסלע	מבנים חקלאיים	מלונאות ואירוח כפרי