

2020

חבל מודיעין

כללי

מסל: 25 מחוז: המרכז	מרחב ימי, רשויות הגובלות בחוף הים: 0 מעמד מוניציפלי: מועצה אזורית
שנת קבלת מעמד מוניציפלי: 1950	סמל ושם ועדת תכנון ובנייה: 424 חבל מודיעין
מספר חברי מועצה: 29	שטח (קמ"ר): 128.66
	ממוצע המרחקים משוקלל (2015) (ק"מ): 10.5

סמל צורת יישוב	צורת יישוב	מספר יישובים	אוכלוסייה, לפי צורת יישוב (לא כולל גרים מחוץ ליישובים)
180	סך הכל יישובים במועצה	24	
190	יישובים עירוניים, יהודיים	-	370 3.5%
191	יישובים עירוניים, מושבים	1	350 0.3%
192	יישובים עירוניים, מושבים שיתופיים	1	340 2.8%
193	יישובים עירוניים, קיבוצים	-	190 9.8%
280	יישובים עירוניים, לא-יהודיים	-	191 8.9%
290	יישובים עירוניים, לא-יהודיים	-	320 2.9%
310	מושבים (לרבות כפרים שיתופיים)	16	330 2.0%
320	מושבים שיתופיים	1	310 69.8%
330	קיבוצים	1	
340	יישובים מוסדיים, יהודיים	1	
350	יישובים כפריים אחרים, יהודיים	1	
370	יישובים קהילתיים	2	
440	יישובים מוסדיים, לא-יהודיים	-	
450	יישובים כפריים אחרים, לא-יהודיים	-	

הערה: המספר שמעל האחוזים מציין את סמל צורת היישוב.

דמוגרפיה

אחוזים	מספרים מוחלטים	קבוצת אוכלוסייה ודת	אוכלוסייה בסוף 2020 - סך הכל (אלפים)
100.0	24,014	סך הכל	24.0
100.0		יהודים ואחרים	12.3
98.9		יהודים	11.7
1.0		אחוז גידול האוכלוסייה (לעומת שנה קודמת)	944
350		לידות חי	
63		פטירות	
287		ריבוי טבעי - סך הכל	
12.0		שיעור ל-1,000 תושבים	
0.4		פטירות תינוקות (ממוצע 2016-2020)	
..		שיעור ל-1,000 לידות חי 2020-2016	
147		הגירה בתוך הרשות	
-255		מאזן הגירה פנימית	
-241		מאזן הגירה - סך הכל	
5		עולים בהשתקעות ראשונה	
40.0		גיל (אחוזים): 17-0	
60.0		44-18	
0.0		64-45	
0.0		+65	
3.3		אחוז עולי 1990+ מסך האוכלוסייה	

גיל	אחוזים	גיל	אחוזים
4-0	8.7	14-10	10.1
9-5	9.6	19-15	10.4
14-10	10.1	29-20	13.2
19-15	10.4	44-30	16.4
29-20	13.2	59-45	17.4
44-30	16.4	64-60	4.4
59-45	17.4	+65	9.8
64-60	4.4	17-0	35.5
+65	9.8	+75	3.5

התפלגות אוכלוסייה, לפי גיל ומין (אחוזים)			
גיל	מין	סך הכל	נכנסים
90+	זכרים	0	0
80-89	זכרים	0	0
70-79	זכרים	0	0
60-69	זכרים	0	0
50-59	זכרים	0	0
40-49	זכרים	0	0
30-39	זכרים	0	0
20-29	זכרים	0	0
10-19	זכרים	0	0
0-9	זכרים	0	0
90+	נקבות	0	0
80-89	נקבות	0	0
70-79	נקבות	0	0
60-69	נקבות	0	0
50-59	נקבות	0	0
40-49	נקבות	0	0
30-39	נקבות	0	0
20-29	נקבות	0	0
10-19	נקבות	0	0
0-9	נקבות	0	0

הגירה פנימית, לפי מין וגיל						
גיל			מין		סך הכל	
+65	64-30	29-15	עד 14	נקבות		זכרים
24	364	182	329	472	427	899
25	430	264	435	576	578	1,154

2020

חבל מודיעין

שכר ורווחה

מקבלי קצבאות בגין ילדים (סוף שנה)				מקבלי:	
מספר ילדים במשפחה			סך הכל	דמי אבטלה - סך הכל (ממוצע חודשי)	1,229
+5	4-3	2-1			
167	1,174	1,715	3,056	מזה: גברים	506
927	3,894	2,635	7,456	הכשרה מקצועית	-
משפחות ילדים				גיל ממוצע (לא כולל חיילים)	39
נתוני 2019				דמי אבטלה ממוצעים ליום (ש"ח)	199
שכר חודשי ממוצע של שכיר במשך השנה				קצבאות זקנה ושאיירים (סוף שנה)	2,063
% שינוי ריאלי לעומת שנה קודמת		ש"ח		מזה: אחוז מקבלי השלמת הכנסה	1.8
3.7	12,184			גמלת הבטחה הכנסה (נפשות, במשך השנה)	137
4.3	14,893			גמלאות (סוף שנה): סיעוד	380
2.9	9,587			נכות כללית	382
מספר השכירים				ניידות	73
10,608				נכות מעבודה ותלויים	79
33.6 אחוז השכירים המשתכרים עד שכר מינימום				מבוטחים בקופות חולים	
0.4628 מדד אי-השוויון - שכירים (מדד גייני, 0 שוויון מלא)				באחוזים: כללית	57.8
1,540 מספר העצמאים				מכבי	30.8
12,683 הכנסה חודשית ממוצעת של עצמאי במשך השנה (ש"ח)				מאוחדת	7.5
0.3 אחוז שינוי ריאלי לעומת שנה קודמת				לאומית	4.0
31.9 אחוז העצמאים המשתכרים עד מחצית השכר הממוצע					

בנייה ודיור

גמר בנייה	התחלת בנייה	
11.8	3.6	שטח - סך הכל (אלפי מ"ר)
4.7	1.4	מזה: למגורים (אלפי מ"ר)
18	6	מספר דירות

תשתיות ושירותים עירוניים

גמר	התחלה	
-	-	סלילת כבישים חדשים, הרחבה ושיקום של כבישים
-	-	אורך (ק"מ)
-	-	שטח (אלפי מ"ר)
-	-	הנחת צינורות: מים (ק"מ)
-	-	ביוב (ק"מ)
-	-	תיעול (ק"מ)

תחבורה

11,685	כלי רכב מנועיים - סך הכל
9,234	מזה: כלי רכב פרטיים
7.1	גיל ממוצע של כלי רכב פרטי (שנים)
6	תאונות דרכים עם נפגעים (ת"ד) - סך הכל
1	קטלניות
4	קשות
1	קלות
0.3	שיעור ל-1,000 תושבים
0.5	שיעור ל-1,000 כלי רכב
1	הרוגים

חינוך

ילדים בגנים של משרד החינוך תש"ף 2019/20				
סך הכל	גיל 3	גיל 4	גיל 5	גיל 6
1,332	413	452	434	33

תש"ף 2019/20	בתי ספר	כיתות	תלמידים	ממוצע תלמידים לכיתה
סך הכל	13	199	4,731	-
יסודי	6	94	2,294	25
על-יסודי	11	105	2,437	1
חטיבת ביניים	4	43	1,109	-
תיכון	7	62	1,328	-

זכאים לתעודת בגרות מבין תלמידי כיתות יב (אחוזים):

88.5	סך הכל
77.5	עמדו בדרישות הסף של האוניברסיטאות

השכלה גבוהה

2021	אחוז
43.9	בעלי תארים מישראל מכלל בני 35-55
37.5	מסיימי יב שהחלו לימודים גבוהים בתוך 8 שנים מסיום התיכון
14.5	סטודנטים מכלל בני 20-25
3.7	סטודנטים מכלל האוכלוסייה

פסולת

3.0	פסולת מוצקה ביתית, מסחרית וגזם (ק"ג לנפש ליום)
26.4	אחוז מחזור

2020

חבל מודיעין

שימושי קרקע 2013

אחוז	קמ"ר	
100.0	128.71	סך הכל שטח שיפוט
5.8	7.46	מגורים
0.1	0.17	חינוך והשכלה
-	-	בריאות ורווחה
0.1	0.12	שירותים ציבוריים
0.2	0.31	תרבות, פנאי, נופש וספורט
0.2	0.32	מסחר ומשרדים
0.7	0.94	תעשייה
3.0	3.82	תשתית ותחבורה
2.2	2.84	מבנים חקלאיים
0.1	0.13	גינון לנוי, פארק ציבורי
12.0	15.44	יער וחורש
8.2	10.56	מטעים
20.5	26.43	גידולי שדה
46.9	60.17	שטח פתוח אחר
3,003	(נפשות לקמ"ר)	צפיפות אוכלוסייה לשטח בנוי למגורים
22.4		אוכלוסייה בסוף 2013 - סך הכל (אלפים)

מדד פריפריאליות 2015

7	אשכול: (מ-1 עד 10, 1 הפריפריאלי ביותר)
1.443	ערך מדד:
220	דירוג: (מ-1 עד 255, 1 הפריפריאלי ביותר)
	דירוג לפי מרכיבי המדד:
218	מדד נגישות פוטנציאלית:
	(מ-1 עד 255, 1 הנגישות הנמוכה ביותר)
220	קרבה לגבול מחוז תל אביב:
	(מ-1 עד 255, 1 המרוחק ביותר)

מדד חברתי-כלכלי 2017

7	אשכול: (מ-1 עד 10, 1 הנמוך ביותר)
0.866	ערך מדד:
201	דירוג: (מ-1 עד 255, 1 הנמוך ביותר)

אוכלוסיית דיור משותף

2020	סך הכל	אחוז מאוכל' הרשות
	5	מוסדות דיור משותף
	1,128	דיירי דיור משותף
..		בתי אבות ודיור מוגן
4.09		מוסדות חינוך
0.43		מוסדות דת
..		מוסדות אשפוז כולל הוסטלים
0.17		מוסדות אחרים

2020

חבל מודיעין

נתוני ביצוע תקציב הרשות (אלפי ש"ח, אלא אם כן צוין אחרת)

הוצאות		הכנסות	
327,028	סך הכל תשלומים (תקציב רגיל ובלתי רגיל)	367,359	סך הכל תקבולים (תקציב רגיל ובלתי רגיל)
252,529	<u>תקציב רגיל - סך הכל</u>	260,701	<u>תקציב רגיל - סך הכל</u>
10,522	הוצאות לנפש (ש"ח)	10,863	הכנסות לנפש (ש"ח)
	לפי פרקי תקציב		לפי פרקי תקציב
26,244	הנהלה וכלליות	172,024	מיסים ומענקים
42,258	שירותים מקומיים	6,610	שירותים מקומיים
132,428	שירותים ממלכתיים	66,997	שירותים ממלכתיים
92,922	מזה: חינוך	53,423	מזה: חינוך
21,121	רווחה	12,459	רווחה
15,891	תרבות	674	תרבות
10,873	מפעלים	13,102	מפעלים
1,718	מזה: מפעל המים	1,313	מזה: מפעל מים
40,726	תשלומים בלתי רגילים	1,968	תקבולים בלתי רגילים
	לפי סיווג כלכלי		לפי סיווג כלכלי
81,972	עלות עבודה - סך הכל	171,984	הכנסות עצמיות - סך הכל
47,930	מזה: חינוך	2,579	מזה: חינוך
5,060	רווחה	578	רווחה
85,827	הוצאות לפעולות	120,758	ארנונה - סך הכל גבייה
			* למגורים
9,588	פירעון מלוות	28,906	סך הכל גבייה
747	הוצאות מימון	30,742	סך הכל חיובים נטו
		94.0 %	יחס גבייה לכלל החיובים
4,171	העברות והוצאות חד-פעמיות (כולל כיסוי גירעון מצטבר)	27,917	גבייה השנה (קרן + ריבית)
70,224	כלליות, השתתפויות ותמיכות	33,464	חיוב בשנת החשבון
		83.4 %	יחס גבייה השנה לחיוב השנה
		4,452	פטורים, שחרורים והנחות
		989	גביית פיגורים (קרן + ריבית)
		91,852	* לא למגורים - סך הכל גבייה
		48,069	עצמיות אחרות
		88,717	הכנסות מהממשלה - סך הכל
		50,293	מזה: משרד החינוך
		11,857	משרד הרווחה
		-	מענק כללי
		3,830	מענקים מיוחדים ו/או מיועדים
		-	מענקים להקטנת גירעון מצטבר
		-	מלווה לאיזון
74,499	<u>תקציב בלתי רגיל - סך הכל</u>	106,658	<u>תקציב בלתי רגיל - סך הכל</u>
68,465	מזה: עבודות שבוצעו במשך השנה	200	מזה: השתתפות בעלי נכסים
-	העברת מלוות	37,386	השתתפות משרדי ממשלה
6,034	הוצאות אחרות	30,000	מלוות
		39,072	הכנסות אחרות
			עודף/גירעון בתקציב הרגיל השנה
		8,172	עודף/גירעון בתקציב הרגיל השנה ללא קבלת מלוות לאיזון
		8,172	עודף/גירעון מצטבר בתקציב הרגיל לסוף שנה
		8,172	עומס מלוות לפירעון בסוף השנה (כולל הפרשי הצמדה)

2020

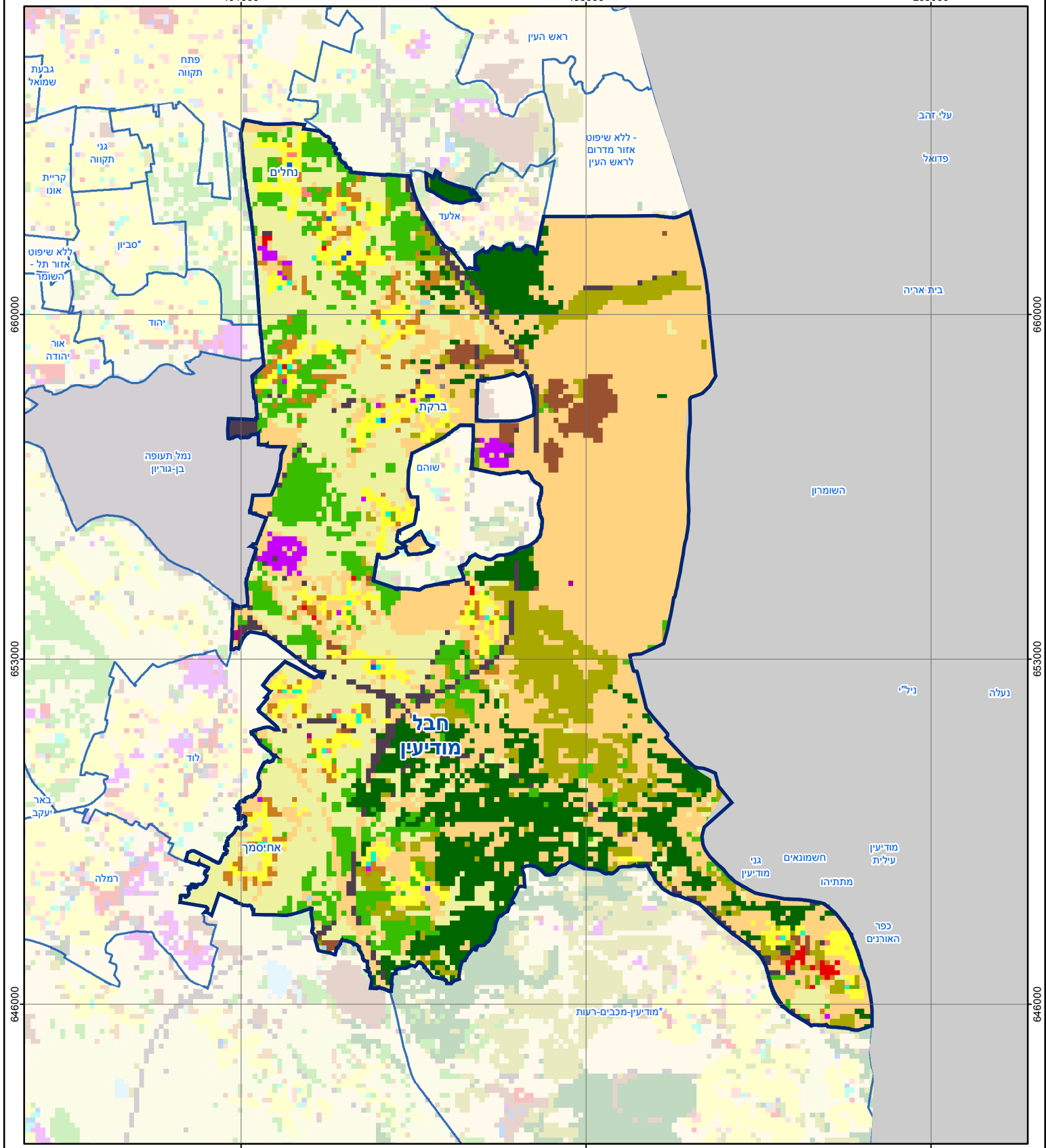
חבל מודיעין

חיובי ארנונה* לפי סוג נכס (2019 ו-2020)

חיוב באלפי ש"ח		שטחים באלפי מ"ר		סוג הנכס
2020	2019	2020	2019	
129,803	122,885	6,243	6,214	סך הכל
33,797	31,842	872	843	מגורים
54,280	51,069	737	719	משרדים, שירותים ומסחר
16,926	15,611	378	371	תעשייה
2,349	2,351	39	40	מלאכה
5,881	5,212	7	6	בנקים וחברות ביטוח
-	-	-	-	בתי מלון
4,005	4,026	229	238	חניונים
12,353	11,717	1,635	1,636	קרקע תפוסה
-	-	-	-	קרקע תפוסה המשמשת לעריכת אירועים
-	-	-	-	קרקע תפוסה במפעל עתיר שטח
202	197	2,346	2,346	אדמה חקלאית
-	-	-	-	מבנה חקלאי
-	-	-	-	אדמת בניין
-	-	-	-	מגורים שאינם בשימוש
-	-	-	-	מערכת סולרית הממוקמת על גג נכס
-	-	-	-	מערכת סולרית שאינה ממוקמת על גג נכס
-	-	-	-	קרקע תפוסה למערכת סולרית
10	860	0	15	יתר סוגי הנכסים

* חיובי ארנונה מתייחסים לנתוני חיוב ראשוני, שאינו כולל את השינויים בסכומי המס בשל הצמדה ואת הגידול הטבעי שחל במהלך השנה כתוצאה מתוספת נכסים.

מקור הנתונים: דוח כספי שנתי מבוקר ברשויות מקומיות, נספח א.



חבל מודיעין

סוג רשות: מועצה אזורית

0 1 2 4 ק"מ

מפת התמצאות

שימושי קרקע:

■ כרייה וחציבה	■ מסחר ומגורים במרכז עירוני	■ חינוך והשכלה
■ גופי מים	■ תחבורה	■ בריאות ורווחה
■ גינון לנוי פארק ציבורי	■ מסחר ומשרדים	■ שירותי דת
■ יער וחורש	■ תעשייה	■ חירום והצלה
■ מטעים	■ מכלולי תשתית	■ שירותי מנהל ציבורי
■ גידולי שדה	■ שירות לציבור ללא אפיון	■ בתי עלמין
■ שיחים בתה ועשבוני	■ מגורים	■ תרבות פנאי וספורט
■ קרקע וסלע	■ מבנים חקלאיים	■ מלונאות ואירוח כפרי

כל הזכויות שמורות למדינת ישראל © 2018