

2020

חוף אשקלון

כללי

סמל: 36 מחוז: הדרום	מרחב ימי, רשויות הגובלות בחוף הים: 1 מעמד מוניציפלי: מועצה אזורית
שנת קבלת מעמד מוניציפלי: 1950	סמל ושם ועדת תכנון ובנייה: 633 חוף אשקלון ממוצע המרחקים (2015) (ק"מ): 8.4
מספר חברי מועצה: 20	שטח (קמ"ר): 176.64 ממוצע המרחקים משוקלל (2015) (ק"מ): 8.6

סמל צורת יישוב	צורת יישוב	מספר יישובים	אכלוסייה, לפי צורת יישוב (לא כולל גרים מחוץ ליישובים)
180	סך הכל יישובים במועצה	21	
190	יישובים עירוניים, יהודיים	-	370 9.4%
191	יישובים עירוניים, מושבים	1	350 6.4%
192	יישובים עירוניים, מושבים שיתופיים	-	340 2.1%
193	יישובים עירוניים, קיבוצים	-	330 18.2%
280	יישובים עירוניים, לא-יהודיים	-	320 4.3%
290	יישובים עירוניים, לא-יהודיים	-	310 45.8%
310	מושבים (לרבות כפרים שיתופיים)	10	
320	מושבים שיתופיים	1	
330	קיבוצים	5	
340	יישובים מוסדיים, יהודיים	1	
350	יישובים כפריים אחרים, יהודיים	2	
370	יישובים קהילתיים	1	
440	יישובים מוסדיים, לא-יהודיים	-	
450	יישובים כפריים אחרים, לא-יהודיים	-	

הערה: המספר שמעל האחוזים מציין את סמל צורת היישוב.

דמוגרפיה

אחוזים	מספרים מוחלטים	קבוצת אוכלוסייה ודת	אוכלוסייה בסוף 2020 - סך הכל (אלפים)
100.0	18,770	סך הכל	18.8
99.7		יהודים ואחרים	9.3
97.7		יהודים	9.5
4.5		אחוז גידול האוכלוסייה (לעומת שנה קודמת)	1,005
340		לידות חי	
64		פטירות	
276		ריבוי טבעי - סך הכל	
15.0		שיעור ל-1,000 תושבים	
0.8		פטירות תינוקות (ממוצע 2016-2020)	
..		שיעור ל-1,000 לידות חי 2016-2020	
124		הגירה בתוך הרשות	
412		מאזן הגירה פנימית	
456		מאזן הגירה - סך הכל	
22		עולים בהשקעות ראשונה	
13.6		גיל (אחוזים): 17-0	
68.2		44-18	
9.1		64-45	
9.1		+65	
4.8		אחוז עולי 1990+ מסך האוכלוסייה	

גיל	אחוזים
4-0	10.0
9-5	10.7
14-10	10.0
19-15	9.6
29-20	11.9
44-30	19.1
59-45	14.8
64-60	4.0
+65	9.9
17-0	37.0
+75	3.6

התפלגות אוכלוסייה, לפי גיל ומין (אחוזים)	
גיל	מין
נקבות	זכרים
	נקבות
זכרים	זכרים
	נקבות

הגירה פנימית, לפי מין וגיל						
סך הכל	גיל			מין		נכנסים יוצאים
	+65	64-30	29-15	עד 14	נקבות	
1,170	24	490	178	478	595	575
758	23	288	201	246	382	376

2020

חוף אשקלון

שכר ורווחה

מקבלי קצבאות בגין ילדים (סוף שנה)				מקבלי:	
מספר ילדים במשפחה			סך הכל	880	דמי אבטלה - סך הכל (ממוצע חודשי)
+5	4-3	2-1			
99	793	1,035	1,927	352	מזה: גברים
542	2,618	1,612	4,772	-	הכשרה מקצועית
משפחות ילדים				38	גיל ממוצע (לא כולל חיילים)
נתוני 2019				190	דמי אבטלה ממוצעים ליום (ש"ח)
שכר חודשי ממוצע של שכיר במשך השנה				1,758	קצבאות זקנה ושאיירים (סוף שנה)
% שינוי ריאלי לעומת שנה קודמת		ש"ח		4.9	מזה: אחוז מקבלי השלמת הכנסה
2.3	10,844			157	גמלת הבטחה הכנסה (נפשות, במשך השנה)
2.6	13,289			362	גמלאות (סוף שנה): סיעוד
2.1	8,475			307	נכות כללית
מספר השכירים				60	ניידות
7,940	אחוז השכירים המשתכרים עד שכר מינימום			70	נכות מעבודה ותלויים
34.9	מדד אי-השוויון - שכירים (מדד גייני, 0 שוויון מלא)			מבוטחים בקופות חולים	
0.4193	מספר העצמאים			67.2	באחוזים: כללית
803	הכנסה חודשית ממוצעת של עצמאי במשך השנה (ש"ח)			19.9	מכבי
11,560	אחוז שינוי ריאלי לעומת שנה קודמת			6.7	מאוחדת
-1.7	אחוז העצמאים המשתכרים עד מחצית השכר הממוצע			6.2	לאומית
34.7					

בנייה ודיור

גמר בנייה	התחלת בנייה	
51.4	29.4	שטח - סך הכל (אלפי מ"ר)
29.9	27.3	מזה: למגורים (אלפי מ"ר)
143	133	מספר דירות

תשתיות ושירותים עירוניים

גמר	התחלה	
0.0	0.0	סלילת כבישים חדשים, הרחבה ושיקום של כבישים
0.0	0.0	אורך (ק"מ)
-	-	שטח (אלפי מ"ר)
-	-	הנחת צינורות: מים (ק"מ)
-	-	ביוב (ק"מ)
-	-	תיעול (ק"מ)

תחבורה

8,445	כלי רכב מנועיים - סך הכל
7,022	מזה: כלי רכב פרטיים
7.1	גיל ממוצע של כלי רכב פרטי (שנים)
2	תאונות דרכים עם נפגעים (ת"ד) - סך הכל
-	קטלניות
1	קשות
1	קלות
0.1	שיעור ל-1,000 תושבים
0.2	שיעור ל-1,000 כלי רכב
-	הרוגים

חינוך

ילדים בגנים של משרד החינוך תש"ף 2019/20				
סך הכל	גיל 3	גיל 4	גיל 5	גיל 6
1,182	365	404	373	40

תש"ף 2019/20	בתי ספר	כיתות	תלמידים	ממוצע תלמידים לכיתה
סך הכל	11	163	4,035	-
יסודי	6	80	2,031	26
על-יסודי	9	83	2,004	0
חטיבת ביניים	4	40	1,004	-
תיכון	5	43	1,000	-
זכאים לתעודת בגרות מבין תלמידי כיתות יב (אחוזים):				
סך הכל	87.7			
עמדו בדרישות הסף של האוניברסיטאות	80.0			

השכלה גבוהה

2021	
אחוז	
46.1	בעלי תארים מישראל מכלל בני 35-55
33.1	מסיימי יב שהחלו לימודים גבוהים בתוך 8 שנים מסיום התיכון
15.0	סטודנטים מכלל בני 20-25
3.8	סטודנטים מכלל האוכלוסייה

פסולת

2.1	פסולת מוצקה ביתית, מסחרית וגזם (ק"ג לנפש ליום)
19.9	אחוז מחזור

2020

חוף אשקלון

שימושי קרקע 2013

אחוז	קמ"ר	
100.0	175.31	סך הכל שטח שיפוט
3.3	5.74	מגורים
0.1	0.10	חינוך והשכלה
-	-	בריאות ורווחה
0.1	0.15	שירותים ציבוריים
0.2	0.34	תרבות, פנאי, נופש וספורט
-	0.06	מסחר ומשרדים
0.1	0.24	תעשייה
1.1	1.85	תשתית ותחבורה
2.8	4.98	מבנים חקלאיים
0.1	0.16	גינון לנוי, פארק ציבורי
5.7	10.01	יער וחורש
9.3	16.25	מטעים
45.0	78.84	גידולי שדה
32.2	56.59	שטח פתוח אחר
2,613		צפיפות אוכלוסייה לשטח בנוי למגורים (נפשות לקמ"ר)
15.0		אוכלוסייה בסוף 2013 - סך הכל (אלפים)

מדד פריפריאליות 2015

5	אשכול: (מ-1 עד 10, 1 הפריפריאלי ביותר)
0.147	ערך מדד:
139	דירוג: (מ-1 עד 255, 1 הפריפריאלי ביותר)
	דירוג לפי מרכיבי המדד:
110	מדד נגישות פוטנציאלית:
	(מ-1 עד 255, 1 הנגישות הנמוכה ביותר)
162	קרבה לגבול מחוז תל אביב:
	(מ-1 עד 255, 1 המרוחק ביותר)

מדד חברתי-כלכלי 2017

7	אשכול: (מ-1 עד 10, 1 הנמוך ביותר)
0.640	ערך מדד:
180	דירוג: (מ-1 עד 255, 1 הנמוך ביותר)

אוכלוסיית דיור משותף

2020	סך הכל	אחוז מאוכל' הרשות
	6	מוסדות דיור משותף
	754	דיירי דיור משותף
0.15		בתי אבות ודיור מוגן
2.72		מוסדות חינוך
0.31		מוסדות דת
..		מוסדות אשפוז כולל הוסטלים
0.83		מוסדות אחרים

2020

חוף אשקלון

נתוני ביצוע תקציב הרשות (אלפי ש"ח, אלא אם כן צוין אחרת)

הוצאות		הכנסות	
202,436	סך הכל תשלומים (תקציב רגיל ובלתי רגיל)	215,074	סך הכל תקבולים (תקציב רגיל ובלתי רגיל)
159,439	<u>תקציב רגיל - סך הכל</u>	161,069	<u>תקציב רגיל - סך הכל</u>
8,481	הוצאות לנפש (ש"ח)	8,568	הכנסות לנפש (ש"ח)
	לפי פרקי תקציב		לפי פרקי תקציב
15,129	הנהלה וכלליות	83,361	מיסים ומענקים
29,121	שירותים מקומיים	6,191	שירותים מקומיים
83,424	שירותים ממלכתיים	60,549	שירותים ממלכתיים
55,045	מזה: חינוך	42,246	מזה: חינוך
19,255	רווחה	14,589	רווחה
6,493	תרבות	2,027	תרבות
15,086	מפעלים	10,564	מפעלים
4,279	מזה: מפעל המים	4,279	מזה: מפעל מים
16,679	תשלומים בלתי רגילים	404	תקבולים בלתי רגילים
	לפי סיווג כלכלי		לפי סיווג כלכלי
40,294	עלות עבודה - סך הכל	79,021	הכנסות עצמיות - סך הכל
17,499	מזה: חינוך	3,954	מזה: חינוך
4,568	רווחה	876	רווחה
66,690	הוצאות לפעולות	46,821	ארנונה - סך הכל גבייה
			* למגורים
4,673	פירעון מלוות	20,335	סך הכל גבייה
769	הוצאות מימון	25,625	סך הכל חיובים נטו
		79.4 %	יחס גבייה לכלל החיובים
829	העברות והוצאות חד-פעמיות (כולל כיסוי גירעון מצטבר)	19,649	גבייה השנה (קרן + ריבית)
46,184	כלליות, השתתפויות ותמיכות	27,905	חיוב בשנת החשבון
		70.4 %	יחס גבייה השנה לחיוב השנה
		6,721	פטורים, שחרורים והנחות
		686	גביית פיגורים (קרן + ריבית)
		26,486	* לא למגורים - סך הכל גבייה
		27,370	עצמיות אחרות
		82,048	הכנסות מהממשלה - סך הכל
		37,262	מזה: משרד החינוך
		13,232	משרד הרווחה
		13,789	מענק כללי
		4,899	מענקים מיוחדים ו/או מיועדים
		-	מענקים להקטנת גירעון מצטבר
		-	מלווה לאיזון
42,997	<u>תקציב בלתי רגיל - סך הכל</u>	54,005	<u>תקציב בלתי רגיל - סך הכל</u>
35,119	מזה: עבודות שבוצעו במשך השנה	84	מזה: השתתפות בעלי נכסים
-	העברת מלוות	28,352	השתתפות משרדי ממשלה
7,878	הוצאות אחרות	3,500	מלוות
		22,069	הכנסות אחרות
			עודף/גירעון בתקציב הרגיל השנה
		1,630	עודף/גירעון בתקציב הרגיל השנה ללא קבלת מלוות לאיזון
		-12,208	עודף/גירעון מצטבר בתקציב הרגיל לסוף שנה
		28,783	עומס מלוות לפירעון בסוף השנה (כולל הפרשי הצמדה)

2020

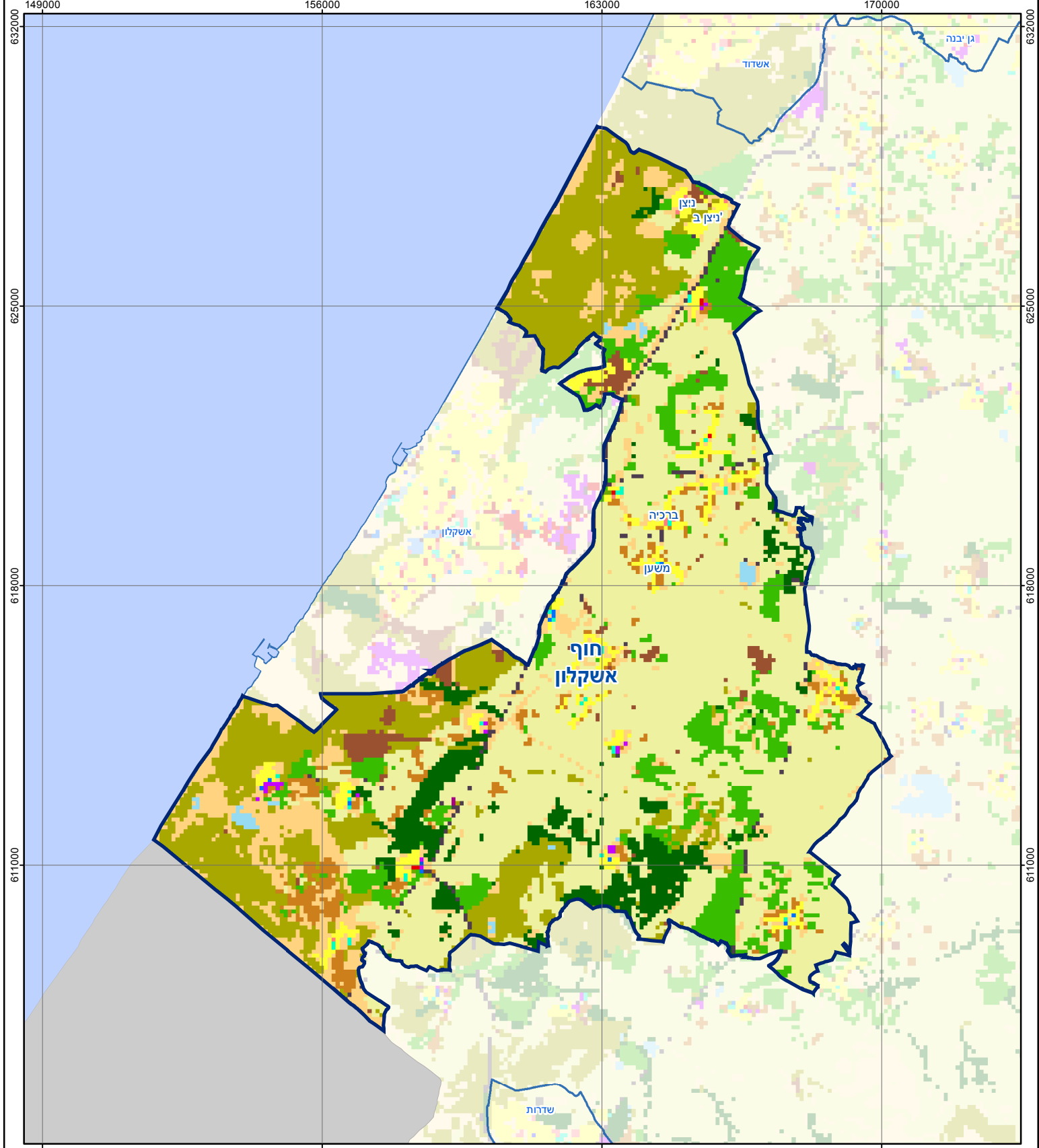
חוף אשקלון

חיובי ארנונה* לפי סוג נכס (2019 ו-2020)

חיוב באלפי ש"ח		שטחים באלפי מ"ר		סוג הנכס
2020	2019	2020	2019	
59,138	54,911	101,070	100,695	סך הכל
27,270	25,739	715	692	מגורים
8,604	7,408	81	76	משרדים, שירותים ומסחר
3,499	3,185	61	61	תעשייה
645	627	9	10	מלאכה
-	-	-	-	בנקים וחברות ביטוח
-	-	-	-	בתי מלון
-	-	-	-	חניונים
3,560	3,348	5,331	5,322	קרקע תפוסה
9	9	1	1	קרקע תפוסה המשמשת לעריכת אירועים
-	-	-	-	קרקע תפוסה במפעל עתיר שטח
2,412	2,343	91,269	91,299	אדמה חקלאית
608	577	1,685	1,639	מבנה חקלאי
-	-	-	-	אדמת בניין
-	-	-	-	מגורים שאינם בשימוש
456	5	347	23	מערכת סולרית הממוקמת על גג נכס
-	-	-	-	מערכת סולרית שאינה ממוקמת על גג נכס
-	-	-	-	קרקע תפוסה למערכת סולרית
12,075	11,670	1,572	1,571	יתר סוגי הנכסים

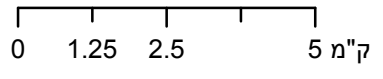
* חיובי ארנונה מתייחסים לנתוני חיוב ראשוני, שאינו כולל את השינויים בסכומי המס בשל הצמדה ואת הגידול הטבעי שחל במהלך השנה כתוצאה מתוספת נכסים.

מקור הנתונים: דוח כספי שנתי מבוקר ברשויות מקומיות, נספח א.



חוף אשקלון

סוג רשות: מועצה אזורית



מפת התמצאות



שימושי קרקע:

כרייה וחציבה	מסחר ומגורים במרכז עירוני	חינוך והשכלה
גופי מים	תחבורה	בריאות ורווחה
גינון לנוי פארק ציבורי	מסחר ומשרדים	שירותי דת
יער חורש	תעשייה	חירום והצלה
מטעים	מכלולי תשתית	שירותי מנהל ציבורי
גידולי שדה	שירות לציבור ללא אפיון	בתי עלמין
שיחים בתה ועשבוני	מגורים	תרבות פנאי וספורט
קרקע וסלע	מבנים חקלאיים	מלונאות ואירוח כפרי