

2020

חוף הכרמל

כללי

סמל: 15 מחוז: חיפה	מרחב ימי, רשויות הגובלות בחוף הים: 1 מעמד מוניציפלי: מועצה אזורית
שנת קבלת מעמד מוניציפלי: 1951	סמל ושם ועדת תכנון ובנייה: 303 חוף הכרמל ממוצע המרחקים (2015) (ק"מ): 10.4
מספר חברי מועצה: 33	שטח (קמ"ר): 181.16 ממוצע המרחקים משוקלל (2015) (ק"מ): 12.0

סמל צורת יישוב	צורת יישוב	מספר יישובים
180	סך הכל יישובים במועצה	26
190	יישובים עירוניים, יהודיים	2
191	יישובים עירוניים, יהודיים	-
192	יישובים עירוניים, מושבים	-
193	יישובים עירוניים, מושבים	-
199	יישובים עירוניים, מושבים	-
280	יישובים עירוניים, לא-יהודיים	1
290	יישובים עירוניים, לא-יהודיים	-
310	מושבים (לרבות כפרים שיתופיים)	9
320	מושבים שיתופיים	2
330	קיבוצים	7
340	יישובים מוסדיים, יהודיים	3
350	יישובים כפריים אחרים, יהודיים	-
370	יישובים קהילתיים	1
440	יישובים מוסדיים, לא-יהודיים	-
450	יישובים כפריים אחרים, לא-יהודיים	1

אכלוסייה, לפי צורת יישוב	אחוז
180	44.8%
320	3.9%
310	24.4%
330	15.0%
340	3.0%
370	1.9%
450	0.9%

הערה: המספר שמעל האחוזים מציין את סמל צורת היישוב.

דמוגרפיה

אחוזים	מספרים מוחלטים	קבוצת אוכלוסייה ודת	אוכלוסייה בסוף 2020 - סך הכל (אלפים)
100.0	34,437	סך הכל	34.4
98.2		יהודים ואחרים	17.5
96.4		יהודים	16.9
3.9		אחוז גידול האוכלוסייה (לעומת שנה קודמת)	926
483		לידות חי	
123		פטירות	
360		ריבוי טבעי - סך הכל	
10.7		שיעור ל-1,000 תושבים	
0.2		פטירות תינוקות (ממוצע 2016-2020)	
..		שיעור ל-1,000 לידות חי 2016-2020	
571		הגירה בתוך הרשות	
744		מאזן הגירה פנימית	
929		מאזן הגירה - סך הכל	
185		עולים בהשקעות ראשונה	
15.1		גיל (אחוזים): 17-0	
74.1		44-18	
5.4		64-45	
5.4		+65	
9.0		אחוז עולי 1990+ מסך האוכלוסייה	

גיל	אחוזים
4-0	8.7
9-5	9.4
14-10	9.3
19-15	8.9
29-20	11.1
44-30	20.1
59-45	16.6
64-60	4.2
+65	11.7
17-0	33.3
+75	4.1

התפלגות אוכלוסייה, לפי גיל ומין (אחוזים)	
גיל	מין
90+	זכרים
80-89	זכרים
70-79	זכרים
60-69	זכרים
50-59	זכרים
40-49	זכרים
30-39	זכרים
20-29	זכרים
10-19	זכרים
0-9	זכרים
90+	נקבות
80-89	נקבות
70-79	נקבות
60-69	נקבות
50-59	נקבות
40-49	נקבות
30-39	נקבות
20-29	נקבות
10-19	נקבות
0-9	נקבות

הגירה פנימית, לפי מין וגיל					
גיל			מין		סך הכל
+65	64-30	29-15	עד 14	נקבות	
72	907	261	695	1,029	906
45	446	401	299	636	555

2020

חוף הכרמל

שכר ורווחה

מקבלי קצבאות בגין ילדים (סוף שנה)				מקבלי:	
מספר ילדים במשפחה			סך הכל	דמי אבטלה - סך הכל (ממוצע חודשי)	1,724
+5	4-3	2-1			
66	1,076	2,080	3,222	מזה: גברים	677
369	3,448	3,187	7,004	הכשרה מקצועית	-
נתוני 2019				גיל ממוצע (לא כולל חיילים)	39
שכר חודשי ממוצע של שכיר במשך השנה				דמי אבטלה ממוצעים ליום (ש"ח)	197
% שינוי ריאלי לעומת שנה קודמת		ש"ח		קצבאות זקנה ושאימים (סוף שנה)	3,744
3.7	12,543			מזה: אחוז מקבלי השלמת הכנסה	3.0
4.0	15,782			גמלת הבטחה הכנסה (נפשות, במשך השנה)	227
3.7	9,438			גמלאות (סוף שנה): סיעוד	512
מספר השכירים				נכות כללית	566
13,278	אחוז השכירים המשתכרים עד שכר מינימום			ניידות	89
34.3	מדד אי-השוויון - שכירים (מדד גייני, 0 שוויון מלא)			נכות מעבודה ותלויים	83
0.4766	מספר העצמאים			מבוטחים בקופות חולים	
1,880	הכנסה חודשית ממוצעת של עצמאי במשך השנה (ש"ח)			באחוזים: כללית	62.8
11,526	אחוז שינוי ריאלי לעומת שנה קודמת			מכבי	29.2
-0.3	אחוז העצמאים המשתכרים עד מחצית השכר הממוצע			מאוחדת	5.4
38.9				לאומית	2.5

בנייה ודיור

גמר בנייה	התחלת בנייה	
17.8	23.6	שטח - סך הכל (אלפי מ"ר)
17.4	20.7	מזה: למגורים (אלפי מ"ר)
60	94	מספר דירות

תשתיות ושירותים עירוניים

גמר	התחלה	
-	-	סלילת כבישים חדשים, הרחבה ושיקום של כבישים
-	-	אורך (ק"מ)
-	-	שטח (אלפי מ"ר)
-	-	הנחת צינורות: מים (ק"מ)
-	-	ביוב (ק"מ)
3.1	3.1	תיעול (ק"מ)

תחבורה

15,989	כלי רכב מנועיים - סך הכל
13,583	מזה: כלי רכב פרטיים
6.8	גיל ממוצע של כלי רכב פרטי (שנים)
9	תאונות דרכים עם נפגעים (ת"ד) - סך הכל
1	קטלניות
2	קשות
6	קלות
0.3	שיעור ל-1,000 תושבים
0.6	שיעור ל-1,000 כלי רכב
1	הרוגים

חינוך

ילדים בגנים של משרד החינוך תש"ף 2019/20				
סך הכל	גיל 3	גיל 4	גיל 5	גיל 6
1,773	541	608	567	57

תש"ף 2019/20	בתי ספר	כיתות	תלמידים	ממוצע תלמידים לכיתה
סך הכל	17	305	7,368	-
יסודי	12	141	3,419	26
על-יסודי	10	164	3,949	1
חטיבת ביניים	4	60	1,692	-
תיכון	6	104	2,257	-
זכאים לתעודת בגרות מבין תלמידי כיתות יב (אחוזים):				
סך הכל	74.8			
עמדו בדרישות הסף של האוניברסיטאות	65.6			

השכלה גבוהה

2021	אחוז
48.5	בעלי תארים מישראל מכלל בני 35-55
31.2	מסיימי יב שהחלו לימודים גבוהים בתוך 8 שנים מסיום התיכון
12.2	סטודנטים מכלל בני 20-25
3.6	סטודנטים מכלל האוכלוסייה

פסולת

2.8	פסולת מוצקה ביתית, מסחרית וגזם (ק"ג לנפש ליום)
27.8	אחוז מחזור

2020

חוף הכרמל

שימושי קרקע 2013

אחוז	קמ"ר	
100.0	183.36	סך הכל שטח שיפוט
4.8	8.88	מגורים
0.3	0.49	חינוך והשכלה
-	0.02	בריאות ורווחה
0.1	0.22	שירותים ציבוריים
0.4	0.74	תרבות, פנאי, נופש וספורט
0.1	0.10	מסחר ומשרדים
0.5	0.92	תעשייה
1.5	2.71	תשתית ותחבורה
0.7	1.27	מבנים חקלאיים
0.7	1.33	גינון לנוי, פארק ציבורי
38.9	71.32	יער וחורש
13.2	24.26	מטעים
13.1	24.00	גידולי שדה
25.7	47.10	שטח פתוח אחר
3,131	(נפשות לקמ"ר)	צפיפות אוכלוסייה לשטח בנוי למגורים
27.8		אוכלוסייה בסוף 2013 - סך הכל (אלפים)

מדד פריפריאליות 2015

5	אשכול: (מ-1 עד 10, 1 הפריפריאלי ביותר)
0.082	ערך מדד:
133	דירוג: (מ-1 עד 255, 1 הפריפריאלי ביותר)
	דירוג לפי מרכיבי המדד:
108	מדד נגישות פוטנציאלית:
	(מ-1 עד 255, 1 הנגישות הנמוכה ביותר)
150	קרבה לגבול מחוז תל אביב:
	(מ-1 עד 255, 1 המרוחק ביותר)

מדד חברתי-כלכלי 2017

8	אשכול: (מ-1 עד 10, 1 הנמוך ביותר)
1.000	ערך מדד:
207	דירוג: (מ-1 עד 255, 1 הנמוך ביותר)

אוכלוסיית דיור משותף 2020

אחוז מאוכל' הרשות	סך הכל	
	10	מוסדות דיור משותף
	1,901	דיירי דיור משותף
0.03		בתי אבות ודיור מוגן
4.27		מוסדות חינוך
..		מוסדות דת
0.10		מוסדות אשפוז כולל הוסטלים
1.12		מוסדות אחרים

2020

חוף הכרמל

נתוני ביצוע תקציב הרשות (אלפי ש"ח, אלא אם כן צוין אחרת)

הוצאות		הכנסות	
422,818	סך הכל תשלומים (תקציב רגיל ובלתי רגיל)	442,425	סך הכל תקבולים (תקציב רגיל ובלתי רגיל)
283,185	<u>תקציב רגיל - סך הכל</u>	285,386	<u>תקציב רגיל - סך הכל</u>
8,232	הוצאות לנפש (ש"ח)	8,296	הכנסות לנפש (ש"ח)
	לפי פרקי תקציב		לפי פרקי תקציב
17,342	הנהלה וכלליות	124,239	מיסים ומענקים
55,529	שירותים מקומיים	18,049	שירותים מקומיים
154,106	שירותים ממלכתיים	108,982	שירותים ממלכתיים
107,274	מזה: חינוך	78,975	מזה: חינוך
30,999	רווחה	22,385	רווחה
12,229	תרבות	5,281	תרבות
22,242	מפעלים	22,272	מפעלים
5,797	מזה: מפעל המים	5,797	מזה: מפעל מים
33,966	תשלומים בלתי רגילים	11,844	תקבולים בלתי רגילים
	לפי סיווג כלכלי		לפי סיווג כלכלי
99,746	עלות עבודה - סך הכל	178,299	הכנסות עצמיות - סך הכל
58,273	מזה: חינוך	5,449	מזה: חינוך
8,068	רווחה	2,553	רווחה
136,902	הוצאות לפעולות	96,301	ארנונה - סך הכל גבייה
			* למגורים
4,303	פירעון מלוות	64,850	סך הכל גבייה
1,275	הוצאות מימון	76,457	סך הכל חיובים נטו
		84.8 %	יחס גבייה לכלל החיובים
7,953	העברות והוצאות חד-פעמיות (כולל כיסוי גירעון מצטבר)	60,804	גבייה השנה (קרן + ריבית)
		74,581	חיוב בשנת החשבון
		81.5 %	יחס גבייה השנה לחיוב השנה
33,006	כלליות, השתתפויות ותמיכות	7,903	פטורים, שחרורים והנחות
		4,046	גביית פיגורים (קרן + ריבית)
		31,451	* לא למגורים - סך הכל גבייה
		73,996	עצמיות אחרות
		107,087	הכנסות מהממשלה - סך הכל
		73,526	מזה: משרד החינוך
		19,832	משרד הרווחה
		-	מענק כללי
		2,615	מענקים מיוחדים ו/או מיועדים
		-	מענקים להקטנת גירעון מצטבר
		-	מלווה לאיזון
139,633	<u>תקציב בלתי רגיל - סך הכל</u>	157,039	<u>תקציב בלתי רגיל - סך הכל</u>
130,089	מזה: עבודות שבוצעו במשך השנה	18,146	מזה: השתתפות בעלי נכסים
-	העברת מלוות	28,517	השתתפות משרדי ממשלה
9,545	הוצאות אחרות	12,500	מלוות
		97,877	הכנסות אחרות
			עודף/גירעון בתקציב הרגיל השנה
		2,201	עודף/גירעון בתקציב הרגיל השנה ללא קבלת מלוות לאיזון
		8,314	עודף/גירעון מצטבר בתקציב הרגיל לסוף שנה
		19,612	עומס מלוות לפירעון בסוף השנה (כולל הפרשי הצמדה)

2020

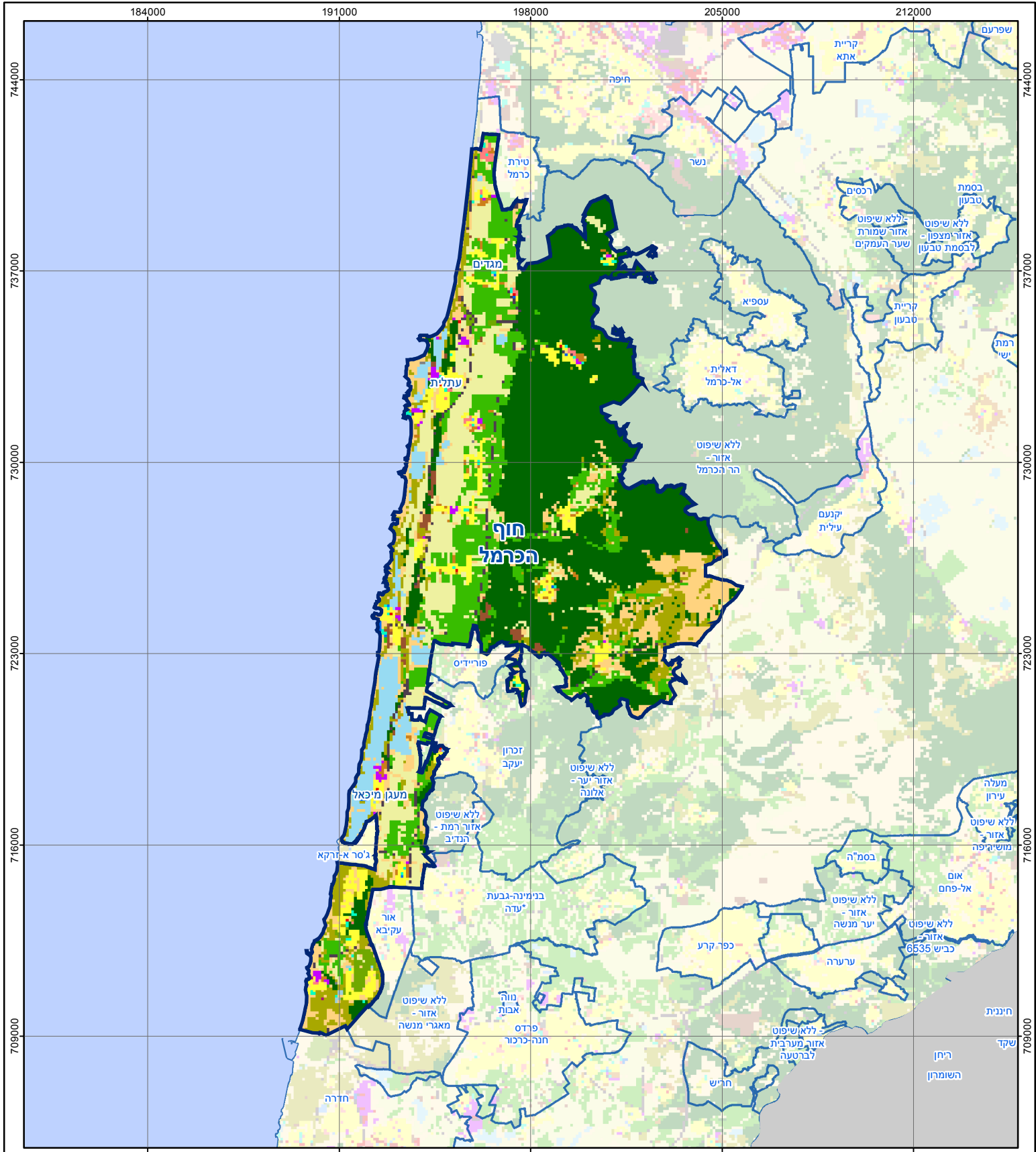
חוף הכרמל

חיובי ארנונה* לפי סוג נכס (2019 ו-2020)

חיוב באלפי ש"ח		שטחים באלפי מ"ר		סוג הנכס
2020	2019	2020	2019	
114,446	101,003	54,355	55,324	סך הכל
76,245	64,757	1,824	1,660	מגורים
9,237	8,233	103	98	משרדים, שירותים ומסחר
9,641	8,823	253	231	תעשייה
4,575	4,382	70	72	מלאכה
193	181	0	0	בנקים וחברות ביטוח
4,797	3,964	65	64	בתי מלון
1	1	0	0	חניונים
7,973	6,565	2,188	1,233	קרקע תפוסה
421	404	51	52	קרקע תפוסה המשמשת לעריכת אירועים
-	-	-	-	קרקע תפוסה במפעל עתיר שטח
1,330	1,230	49,708	50,261	אדמה חקלאית
19	11	25	21	מבנה חקלאי
-	-	-	-	אדמת בניין
-	-	-	-	מגורים שאינם בשימוש
13	-	68	-	מערכת סולרית הממוקמת על גג נכס
-	-	-	-	מערכת סולרית שאינה ממוקמת על גג נכס
-	-	-	-	קרקע תפוסה למערכת סולרית
0	2,451	0	1,632	יתר סוגי הנכסים

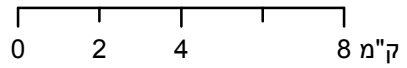
* חיובי ארנונה מתייחסים לנתוני חיוב ראשוני, שאינו כולל את השינויים בסכומי המס בשל הצמדה ואת הגידול הטבעי שחל במהלך השנה כתוצאה מתוספת נכסים.

מקור הנתונים: דוח כספי שנתי מבוקר ברשויות מקומיות, נספח א.



חוף הכרמל

סוג רשות: מועצה אזורית



מפת התמצאות



שימושי קרקע:	
	חינוך והשכלה
	בריאות ורווחה
	שירותי דת
	חירום והצלה
	שירותי מנהל ציבורי
	בתי עלמין
	תרבות פנאי וספורט
	מלונאות ואירוח כפרי
	מסחר ומגורים במרכז עירוני
	תחבורה
	מסחר ומשרדים
	תעשייה
	מכלולי תשתית
	שירות לציבור ללא אפיון
	מגורים
	מבנים חקלאיים
	כרייה וחציבה
	גופי מים
	גינות לנוי פארק ציבורי
	יער וחורש
	מטעים
	גידולי שדה
	שיחים בתה ועשבוני
	קרקע וסלע