

2020

יואב

כללי

סמל: 35 מחוז: הדרום	מרחב ימי, רשויות הגובלות בחוף הים: 0 מעמד מוניציפלי: מועצה אזורית
שנת קבלת מעמד מוניציפלי: 1952	סמל ושם ועדת תכנון ובנייה: 632
מספר חברי מועצה: 24	שטח (קמ"ר): 198.67
	מוצע המרחקים (2015) (ק"מ): 14.8
	מוצע המרחקים משוקלל (2015) (ק"מ): 14.1

סמל צורת יישוב	צורת יישוב	מספר יישובים	אכלוסייה, לפי צורת יישוב (לא כולל גרים מחוץ ליישובים)
180	סך הכל יישובים במועצה	13	
190	יישובים עירוניים, יהודיים	-	450 2.2%
191	יישובים עירוניים, מושבים	-	350 3.0%
192	יישובים עירוניים, מושבים שיתופיים	-	310 25.2%
193	יישובים עירוניים, קיבוצים	-	
280	יישובים עירוניים, לא-יהודיים	-	
290	יישובים עירוניים, לא-יהודיים	-	
310	מושבים (לרבות כפרים שיתופיים)	3	
320	מושבים שיתופיים	-	
330	קיבוצים	8	
340	יישובים מוסדיים, יהודיים	-	
350	יישובים כפריים אחרים, יהודיים	1	
370	יישובים קהילתיים	-	
440	יישובים מוסדיים, לא-יהודיים	-	
450	יישובים כפריים אחרים, לא-יהודיים	1	

הערה: המספר שמעל האחוזים מציין את סמל צורת היישוב.

דמוגרפיה

אחוזים	מספרים מוחלטים	קבוצת אוכלוסייה ודת	אוכלוסייה בסוף 2020 - סך הכל (אלפים)
100.0	9,108	סך הכל	9.1
97.8		יהודים ואחרים	4.5
97.6		יהודים	4.6
0.8		אחוז גידול האוכלוסייה (לעומת שנה קודמת)	1,048
104		לידות חי	
20		פטירות	
84		ריבוי טבעי - סך הכל	
9.3		שיעור ל-1,000 תושבים	
0.2		פטירות תינוקות (ממוצע 2016-2020)	
..		שיעור ל-1,000 לידות חי 2016-2020	
21		הגירה בתוך הרשות	
30		מאזן הגירה פנימית	
29		מאזן הגירה - סך הכל	
-		עולים בהשקעות ראשונה	
-		גיל (אחוזים): 17-0	
-		44-18	
-		64-45	
-		+65	
4.2		אחוז עולי 1990+ מסך האוכלוסייה	

גיל	אחוזים
4-0	7.7
9-5	11.5
14-10	11.6
19-15	9.6
29-20	9.0
44-30	18.6
59-45	18.2
64-60	3.1
+65	10.8
17-0	36.4
+75	4.5

התפלגות אוכלוסייה, לפי גיל ומין (אחוזים)	
גיל	מין
נקבות	זכרים
	נקבות
זכרים	זכרים
	נקבות

הגירה פנימית, לפי מין וגיל			
גיל		מין	
+65	64-30	29-15	עד 14
5	121	24	100
3	87	57	73

נכנסים	סך הכל
135	250
110	220

2020

יואב

שכר ורווחה

מקבלי קצבאות בגין ילדים (סוף שנה)				מקבלי:	
מספר ילדים במשפחה			סך הכל	דמי אבטלה - סך הכל (ממוצע חודשי)	380
+5	4-3	2-1			
17	395	515	927	מזה: גברים	140
86	1,262	796	2,144	הכשרה מקצועית	-
משפחות ילדים				גיל ממוצע (לא כולל חיילים)	40
נתוני 2019				דמי אבטלה ממוצעים ליום (ש"ח)	205
שכר חודשי ממוצע של שכיר במשך השנה				קצבאות זקנה ושאימים (סוף שנה)	906
% שינוי ריאלי לעומת שנה קודמת		ש"ח		מזה: אחוז מקבלי השלמת הכנסה	1.9
-0.2	12,624		סך הכל	גמלת הבטחה הכנסה (נפשות, במשך השנה)	41
-0.1	15,797		גברים	גמלאות (סוף שנה): סיעוד	181
-1.0	9,429		נשים	נכות כללית	154
מספר השכירים				ניידות	26
3,813				נכות מעבודה ותלויים	19
31.8 אחוז השכירים המשתכרים עד שכר מינימום				מבוטחים בקופות חולים	
0.4345 מדד אי-השוויון - שכירים (מדד גייני, 0 שוויון מלא)				באחוזים: כללית	73.8
347 מספר העצמאים				מכבי	19.9
12,134 הכנסה חודשית ממוצעת של עצמאי במשך השנה (ש"ח)				מאוחדת	3.7
4.0 אחוז שינוי ריאלי לעומת שנה קודמת				לאומית	2.6
33.1 אחוז העצמאים המשתכרים עד מחצית השכר הממוצע					

בנייה ודיור

גמר בנייה	התחלת בנייה	
46.8	4.5	שטח - סך הכל (אלפי מ"ר)
11.0	3.3	מזה: למגורים (אלפי מ"ר)
56	13	מספר דירות

תשתיות ושירותים עירוניים

גמר	התחלה	
-	-	סלילת כבישים חדשים, הרחבה ושיקום של כבישים
-	-	אורך (ק"מ)
-	-	שטח (אלפי מ"ר)
-	-	הנחת צינורות: מים (ק"מ)
0.2	0.2	ביוב (ק"מ)
-	-	תיעול (ק"מ)

תחבורה

3,652	כלי רכב מנועיים - סך הכל
3,181	מזה: כלי רכב פרטיים
7.2	גיל ממוצע של כלי רכב פרטי (שנים)
2	תאונות דרכים עם נפגעים (ת"ד) - סך הכל
-	קטלניות
1	קשות
1	קלות
0.2	שיעור ל-1,000 תושבים
0.5	שיעור ל-1,000 כלי רכב
-	הרוגים

חינוך

ילדים בגנים של משרד החינוך תש"ף 2019/20				
סך הכל	גיל 3	גיל 4	גיל 5	גיל 6
572	166	169	203	34

תש"ף 2019/20	בתי ספר	כיתות	תלמידים	ממוצע תלמידים לכיתה
סך הכל	5	88	2,416	-
יסודי	3	42	1,180	28
על-יסודי	3	46	1,236	1
חטיבת ביניים	..	18	607	-
תיכון	..	28	629	-
זכאים לתעודת בגרות מבין תלמידי כיתות יב (אחוזים):				
סך הכל	91.8			
עמדו בדרישות הסף של האוניברסיטאות	88.5			

השכלה גבוהה

2021	
אחוז	
60.0	בעלי תארים מישראל מכלל בני 35-55
30.7	מסיימי יב שהחלו לימודים גבוהים בתוך 8 שנים מסיום התיכון
9.4	סטודנטים מכלל בני 20-25
2.9	סטודנטים מכלל האוכלוסייה

פסולת

פסולת מוצקה ביתית, מסחרית וגזם (ק"ג לנפש ליום)	2.0
אחוז מחזור	43.7

2020

יואב

שימושי קרקע 2013

אחוז	קמ"ר	
100.0	198.97	סך הכל שטח שיפוט
1.2	2.47	מגורים
0.1	0.14	חינוך והשכלה
-	0.03	בריאות ורווחה
-	0.07	שירותים ציבוריים
0.2	0.33	תרבות, פנאי, נופש וספורט
-	0.07	מסחר ומשרדים
0.2	0.43	תעשייה
1.5	2.94	תשתית ותחבורה
0.9	1.72	מבנים חקלאיים
0.1	0.10	גינון לנוי, פארק ציבורי
13.2	26.28	יער וחורש
8.0	15.90	מטעים
56.6	112.69	גידולי שדה
18.0	35.80	שטח פתוח אחר
3,117		צפיפות אוכלוסייה לשטח בנוי למגורים (נפשות לקמ"ר)
7.7		אוכלוסייה בסוף 2013 - סך הכל (אלפים)

מדד פריפריאליות 2015

5	אשכול: (מ-1 עד 10, 1 הפריפריאלי ביותר)
0.213	ערך מדד:
152	דירוג: (מ-1 עד 255, 1 הפריפריאלי ביותר)
	דירוג לפי מרכיבי המדד:
124	מדד נגישות פוטנציאלית:
	(מ-1 עד 255, 1 הנגישות הנמוכה ביותר)
170	קרבה לגבול מחוז תל אביב:
	(מ-1 עד 255, 1 המרוחק ביותר)

מדד חברתי-כלכלי 2017

8	אשכול: (מ-1 עד 10, 1 הנמוך ביותר)
1.063	ערך מדד:
213	דירוג: (מ-1 עד 255, 1 הנמוך ביותר)

אוכלוסיית דיור משותף

2020	סך הכל	אחוז מאוכל' הרשות
	5	מוסדות דיור משותף
	166	דיירי דיור משותף
0.08		בתי אבות ודיור מוגן
..		מוסדות חינוך
..		מוסדות דת
0.30		מוסדות אשפוז כולל הוסטלים
1.45		מוסדות אחרים

2020

יואב

נתוני ביצוע תקציב הרשות (אלפי ש"ח, אלא אם כן צוין אחרת)

הוצאות		הכנסות	
187,206	סך הכל תשלומים (תקציב רגיל ובלתי רגיל)	170,509	סך הכל תקבולים (תקציב רגיל ובלתי רגיל)
120,776	<u>תקציב רגיל - סך הכל</u>	122,679	<u>תקציב רגיל - סך הכל</u>
13,272	הוצאות לנפש (ש"ח)	13,481	הכנסות לנפש (ש"ח)
	לפי פרקי תקציב		לפי פרקי תקציב
14,641	הנהלה וכלליות	48,952	מיסים ומענקים
11,957	שירותים מקומיים	7,125	שירותים מקומיים
73,595	שירותים ממלכתיים	55,733	שירותים ממלכתיים
63,044	מזה: חינוך	50,261	מזה: חינוך
6,562	רווחה	4,705	רווחה
3,708	תרבות	558	תרבות
8,870	מפעלים	9,477	מפעלים
1,191	מזה: מפעל המים	1,407	מזה: מפעל מים
11,713	תשלומים בלתי רגילים	1,392	תקבולים בלתי רגילים
	לפי סיווג כלכלי		לפי סיווג כלכלי
38,869	עלות עבודה - סך הכל	72,468	הכנסות עצמיות - סך הכל
25,679	מזה: חינוך	10,136	מזה: חינוך
1,794	רווחה	225	רווחה
36,549	הוצאות לפעולות	35,689	ארנונה - סך הכל גבייה
			* למגורים
6,245	פירעון מלוות	11,451	סך הכל גבייה
652	הוצאות מימון	13,023	סך הכל חיובים נטו
		87.9 %	יחס גבייה לכלל החיובים
		11,345	גבייה השנה (קרן + ריבית)
		13,534	חיוב בשנת החשבון
		83.8 %	יחס גבייה השנה לחיוב השנה
714	העברות והוצאות חד-פעמיות (כולל כיסוי גירעון מצטבר)	1,818	פטורים, שחרורים והנחות
		106	גביית פיגורים (קרן + ריבית)
37,747	כלליות, השתתפויות ותמיכות	24,238	* לא למגורים - סך הכל גבייה
		26,418	עצמיות אחרות
		50,211	הכנסות מהממשלה - סך הכל
		39,092	מזה: משרד החינוך
		5,273	משרד הרווחה
		-	מענק כללי
		157	מענקים מיוחדים ו/או מיועדים
		-	מענקים להקטנת גירעון מצטבר
		-	מלווה לאיזון
66,430	<u>תקציב בלתי רגיל - סך הכל</u>	47,830	<u>תקציב בלתי רגיל - סך הכל</u>
63,817	מזה: עבודות שבוצעו במשך השנה	-	מזה: השתתפות בעלי נכסים
-	העברת מלוות	17,235	השתתפות משרדי ממשלה
2,613	הוצאות אחרות	-	מלוות
		30,595	הכנסות אחרות
			עודף/גירעון בתקציב הרגיל השנה
		1,903	עודף/גירעון בתקציב הרגיל השנה ללא קבלת מלוות לאיזון
		5,514	עודף/גירעון מצטבר בתקציב הרגיל לסוף שנה
		43,734	עומס מלוות לפירעון בסוף השנה (כולל הפרשי הצמדה)

2020

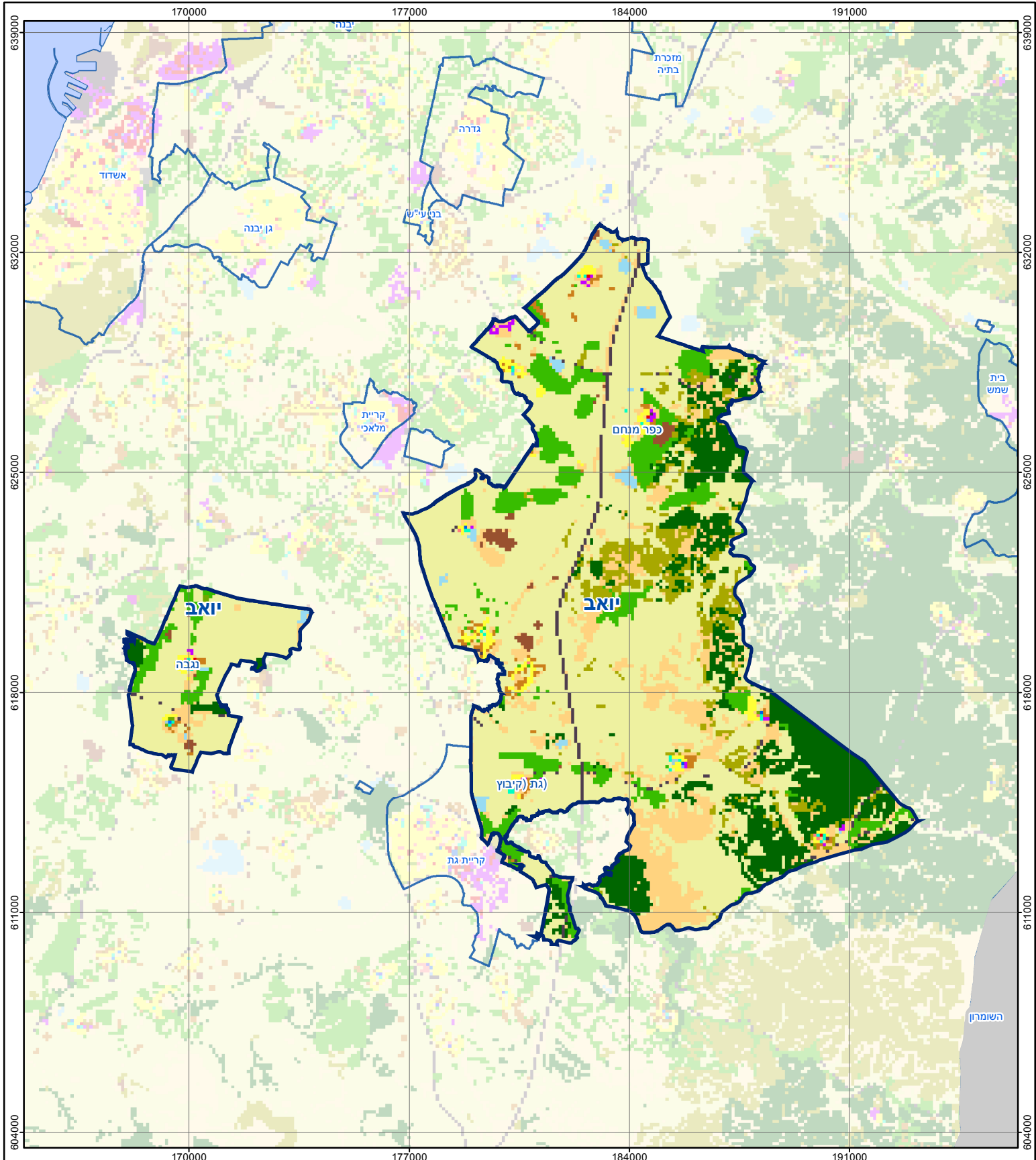
יואב

חיובי ארנונה* לפי סוג נכס (2019 ו-2020)

חיוב באלפי ש"ח		שטחים באלפי מ"ר		סוג הנכס
2020	2019	2020	2019	
44,118	38,224	2,268	1,936	סך הכל
13,436	11,972	337	323	מגורים
11,897	10,358	127	116	משרדים, שירותים ומסחר
5,198	4,130	100	87	תעשייה
2,668	2,975	45	55	מלאכה
-	-	-	-	בנקים וחברות ביטוח
148	52	3	1	בתי מלון
-	-	-	-	חניונים
6,063	4,364	967	793	קרקע תפוסה
236	255	27	31	קרקע תפוסה המשמשת לעריכת אירועים
-	-	-	-	קרקע תפוסה במפעל עתיר שטח
3,424	3,326	109	111	אדמה חקלאית
884	784	367	334	מבנה חקלאי
-	-	-	-	אדמת בניין
-	-	-	-	מגורים שאינם בשימוש
8	8	75	86	מערכת סולרית הממוקמת על גג נכס
130	-	101	-	מערכת סולרית שאינה ממוקמת על גג נכס
-	-	-	-	קרקע תפוסה למערכת סולרית
26	-	10	0	יתר סוגי הנכסים

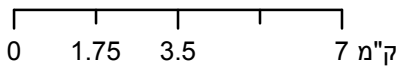
* חיובי ארנונה מתייחסים לנתוני חיוב ראשוני, שאינו כולל את השינויים בסכומי המס בשל הצמדה ואת הגידול הטבעי שחל במהלך השנה כתוצאה מתוספת נכסים.

מקור הנתונים: דוח כספי שנתי מבוקר ברשויות מקומיות, נספח א.



יואב

סוג רשות: מועצה אזורית



מפת התמצאות



שימושי קרקע:	
כרייה וחציבה	מסחר ומגורים במרכז עירוני
גופי מים	תחבורה
גינות לנוי פארק ציבורי	מסחר ומשרדים
יער חורש	תעשייה
מטעים	מכלולי תשתית
גידולי שדה	שירות לציבור ללא אפיון
שיחים בתה ועשבוני	מגורים
קרקע וסלע	מבנים חקלאיים
חינוך והשכלה	בריאות ורווחה
שירותי דת	חירום והצלה
שירותי מנהל ציבורי	בתי עלמין
תרבות פנאי וספורט	מלונאות ואירוח כפרי