

2020

לב השרון

כללי

סמל: 18 מחוז: המרכז	מרחב ימי, רשויות הגובלות בחוף הים: 0 מעמד מוניציפלי: מועצה אזורית
שנת קבלת מעמד מוניציפלי: 1984	סמל ושם ועדת תכנון ובנייה: 412
מספר חברי מועצה: 18	שטח (קמ"ר): 54.93
	ממוצע המרחקים (2015) (ק"מ): 8.0
	ממוצע המרחקים משוקלל (2015) (ק"מ): 8.2

סמל צורת יישוב	צורת יישוב	מספר יישובים	אוכלוסייה, לפי צורת יישוב (לא כולל גרים מחוץ ליישובים)
180	סך הכל יישובים במועצה	19	
180	יישובים עירוניים, יהודיים	-	350 12.1%
190	יישובים עירוניים, יהודיים	1	190 13.9%
191	יישובים עירוניים, מושבים	-	340 0.9%
192	יישובים עירוניים, מושבים	1	192 9.3%
193	יישובים עירוניים, מושבים	-	320 5.1%
193	יישובים עירוניים, קיבוצים	-	310 58.7%
280	יישובים עירוניים, לא-יהודיים	-	
290	יישובים עירוניים, לא-יהודיים	-	
310	מושבים (לרבות כפרים שיתופיים)	12	
320	מושבים שיתופיים	1	
330	קיבוצים	-	
340	יישובים מוסדיים, יהודיים	1	
350	יישובים כפריים אחרים, יהודיים	3	
370	יישובים קהילתיים	-	
440	יישובים מוסדיים, לא-יהודיים	-	
450	יישובים כפריים אחרים, לא-יהודיים	-	

הערה: המספר שמעל האחוזים מציין את סמל צורת היישוב.

דמוגרפיה

אחוזים	מספרים מוחלטים	קבוצת אוכלוסייה ודת	אוכלוסייה בסוף 2020 - סך הכל (אלפים)
100.0	23,903	סך הכל	23.9
99.9		יהודים ואחרים	12.0 זכרים
97.7		יהודים	11.9 נקבות
			892 יחס תלות (ל-1,000 תושבים בלתי תלויים)
			התפלגות אוכלוסייה, לפי גיל ומין (אחוזים)
			גיל
			6.6 4-0
			8.1 9-5
			9.9 14-10
			8.7 19-15
			11.9 29-20
			15.5 44-30
			20.8 59-45
			4.7 64-60
			13.9 +65
			30.2 17-0
			7.3 +75
			הגירה פנימית, לפי מין וגיל
			גיל
			מין
			סך הכל
			נכנסים
			יוצאים

2020

לב השרון

שכר ורווחה

מקבלי קצבאות בגין ילדים (סוף שנה)				מקבלי:	
מספר ילדים במשפחה			סך הכל	1,239	דמי אבטלה - סך הכל (ממוצע חודשי)
+5	4-3	2-1			
69	998	1,808	2,875	528	מזה: גברים
386	3,174	2,777	6,337	..	הכשרה מקצועית
<b>משפחות ילדים</b>					
200					
גיל ממוצע (לא כולל חיילים)					
40					
דמי אבטלה ממוצעים ליום (ש"ח)					
200					
<b>קצבאות זקנה ושאיירים (סוף שנה)</b>					
2,680					
מזה: אחוז מקבלי השלמת הכנסה					
1.4					
<b>גמלת הבטחה הכנסה (נפשות, במשך השנה)</b>					
125					
<b>גמלאות (סוף שנה): סיעוד</b>					
541					
<b>נכות כללית</b>					
445					
<b>ניידות</b>					
72					
<b>נכות מעבודה ותלויים</b>					
99					
<b>מבוטחים בקופות חולים</b>					
57.9					
באחוזים: כללית					
30.6					
מכבי					
5.5					
מאוחדת					
6.0					
לאומית					

נתוני 2019		
שכר חודשי ממוצע של שכיר במשך השנה		
% שינוי ריאלי לעומת שנה קודמת	ש"ח	סך הכל
-0.3	12,183	גברים
-1.7	14,843	נשים
2.0	9,625	
<b>מספר השכירים</b>		
10,294		
אחוז השכירים המשתכרים עד שכר מינימום		
34.7		
<b>מדד אי-השוויון - שכירים (מדד גייני, 0 שוויון מלא)</b>		
0.4710		
<b>מספר העצמאים</b>		
1,792		
<b>הכנסה חודשית ממוצעת של עצמאי במשך השנה (ש"ח)</b>		
11,642		
אחוז שינוי ריאלי לעומת שנה קודמת		
0.3		
<b>אחוז העצמאים המשתכרים עד מחצית השכר הממוצע</b>		
37.8		

בנייה ודיור

גמר בנייה	התחלת בנייה	שטח - סך הכל (אלפי מ"ר)
21.9	23.0	מזה: למגורים (אלפי מ"ר)
11.7	9.0	מספר דירות
59	40	

תשתיות ושירותים עירוניים

גמר	התחלה	סלילת כבישים חדשים, הרחבה ושיקום של כבישים
-	-	אורך (ק"מ)
-	-	שטח (אלפי מ"ר)
-	-	הנחת צינורות: מים (ק"מ)
-	-	ביוב (ק"מ)
-	-	תיעול (ק"מ)

תחבורה

כלי רכב מנועיים - סך הכל	מזה: כלי רכב פרטיים
11,443	9,669
גיל ממוצע של כלי רכב פרטי (שנים)	7.4
תאונות דרכים עם נפגעים (ת"ד) - סך הכל	6
קטלניות	-
קשות	-
קלות	6
שיעור ל-1,000 תושבים	0.3
שיעור ל-1,000 כלי רכב	0.5
הרוגים	-

חינוך

ילדים בגנים של משרד החינוך תש"ף 2019/20				
סך הכל	גיל 3	גיל 4	גיל 5	גיל 6
1,043	318	338	355	32

תש"ף 2019/20	בתי ספר	כיתות	תלמידים	ממוצע תלמידים לכיתה
סך הכל	9	173	4,899	-
יסודי	7	88	2,264	27
על-יסודי	6	85	2,635	0
חטיבת ביניים	3	43	1,379	-
תיכון	3	42	1,256	-
זכאים לתעודת בגרות מבין תלמידי כיתות יב (אחוזים):				
סך הכל	89.4			
עמדו בדרישות הסף של האוניברסיטאות	78.6			

השכלה גבוהה

2021	אחוז
בעלי תארים מישראל מכלל בני 35-55	47.1
מסיימי יב שהחלו לימודים גבוהים בתוך 8 שנים מסיום התיכון	43.2
סטודנטים מכלל בני 20-25	12.9
סטודנטים מכלל האוכלוסייה	3.2

פסולת

פסולת מוצקה ביתית, מסחרית וגזם (ק"ג לנפש ליום)	אחוז מחזור
2.1	52.5

2020

לב השרון

שימושי קרקע 2013

אחוז	קמ"ר	
100.0	56.72	סך הכל שטח שיפוט
13.2	7.50	מגורים
0.1	0.07	חינוך והשכלה
0.1	0.07	בריאות ורווחה
0.6	0.32	שירותים ציבוריים
0.5	0.31	תרבות, פנאי, נופש וספורט
0.2	0.13	מסחר ומשרדים
0.5	0.29	תעשייה
1.6	0.93	תשתית ותחבורה
3.4	1.92	מבנים חקלאיים
-	-	גינון לנוי, פארק ציבורי
1.3	0.76	יער וחורש
27.5	15.59	מטעים
38.0	21.56	גידולי שדה
13.0	7.27	שטח פתוח אחר
3,013		צפיפות אוכלוסייה לשטח בנוי למגורים (נפשות לקמ"ר)
22.6		אוכלוסייה בסוף 2013 - סך הכל (אלפים)

מדד פריפריאליות 2015

6	אשכול: (מ-1 עד 10, 1 הפריפריאלי ביותר)
0.897	ערך מדד:
197	דירוג: (מ-1 עד 255, 1 הפריפריאלי ביותר)
	דירוג לפי מרכיבי המדד:
193	מדד נגישות פוטנציאלית:
	(מ-1 עד 255, 1 הנגישות הנמוכה ביותר)
204	קרבה לגבול מחוז תל אביב:
	(מ-1 עד 255, 1 המרוחק ביותר)

מדד חברתי-כלכלי 2017

8	אשכול: (מ-1 עד 10, 1 הנמוך ביותר)
1.161	ערך מדד:
218	דירוג: (מ-1 עד 255, 1 הנמוך ביותר)

אוכלוסיית דיור משותף

2020	סך הכל	אחוז מאוכל' הרשות
	8	
	1,291	
		מוסדות דיור משותף
		דיירי דיור משותף
3.03		בתי אבות ודיור מוגן
0.93		מוסדות חינוך
..		מוסדות דת
1.28		מוסדות אשפוז כולל הוסטלים
0.16		מוסדות אחרים

2020

לב השרון

נתוני ביצוע תקציב הרשות (אלפי ש"ח, אלא אם כן צוין אחרת)

הוצאות		הכנסות	
242,019	סך הכל תשלומים (תקציב רגיל ובלתי רגיל)	241,983	סך הכל תקבולים (תקציב רגיל ובלתי רגיל)
217,914	<u>תקציב רגיל - סך הכל</u>	216,014	<u>תקציב רגיל - סך הכל</u>
9,118	הוצאות לנפש (ש"ח)	9,038	הכנסות לנפש (ש"ח)
	<b>לפי פרקי תקציב</b>		<b>לפי פרקי תקציב</b>
19,364	הנהלה וכלליות	86,918	מיסים ומענקים
25,841	שירותים מקומיים	14,371	שירותים מקומיים
143,220	שירותים ממלכתיים	109,665	שירותים ממלכתיים
115,174	מזה: חינוך	92,658	מזה: חינוך
16,826	רווחה	12,114	רווחה
7,540	תרבות	2,661	תרבות
4,535	מפעלים	4,272	מפעלים
-	מזה: מפעל המים	-	מזה: מפעל מים
24,954	תשלומים בלתי רגילים	788	תקבולים בלתי רגילים
	<b>לפי סיווג כלכלי</b>		<b>לפי סיווג כלכלי</b>
101,717	עלות עבודה - סך הכל	115,606	הכנסות עצמיות - סך הכל
70,105	מזה: חינוך	13,610	מזה: חינוך
4,343	רווחה	475	רווחה
60,573	הוצאות לפעולות	67,192	ארנונה - סך הכל גבייה
			* למגורים
9,815	פירעון מלוות	43,484	סך הכל גבייה
831	הוצאות מימון	54,379	סך הכל חיובים נטו
		80.0 %	יחס גבייה לכלל החיובים
953	העברות והוצאות חד-פעמיות (כולל כיסוי גירעון מצטבר)	41,571	גבייה השנה (קרן + ריבית)
44,025	כלליות, השתתפויות ותמיכות	50,630	חיוב בשנת החשבון
		82.1 %	יחס גבייה השנה לחיוב השנה
		5,996	פטורים, שחרורים והנחות
		1,913	גביית פיגורים (קרן + ריבית)
		23,708	* לא למגורים - סך הכל גבייה
		34,329	עצמיות אחרות
		100,408	הכנסות מהממשלה - סך הכל
		76,780	מזה: משרד החינוך
		11,639	משרד הרווחה
		-	מענק כללי
		262	מענקים מיוחדים ו/או מיועדים
		-	מענקים להקטנת גירעון מצטבר
		-	מלווה לאיזון
24,105	<u>תקציב בלתי רגיל - סך הכל</u>	25,969	<u>תקציב בלתי רגיל - סך הכל</u>
23,168	מזה: עבודות שבוצעו במשך השנה	-	מזה: השתתפות בעלי נכסים
-	העברת מלוות	15,416	השתתפות משרדי ממשלה
937	הוצאות אחרות	-	מלוות
		10,553	הכנסות אחרות
			<b>עודף/גירעון בתקציב הרגיל השנה</b>
	-1,900		<b>עודף/גירעון בתקציב הרגיל השנה ללא קבלת מלוות לאיזון</b>
	-1,900		<b>עודף/גירעון מצטבר בתקציב הרגיל לסוף שנה</b>
	-16,124		<b>עומס מלוות לפירעון בסוף השנה (כולל הפרשי הצמדה)</b>
	49,467		

**2020**

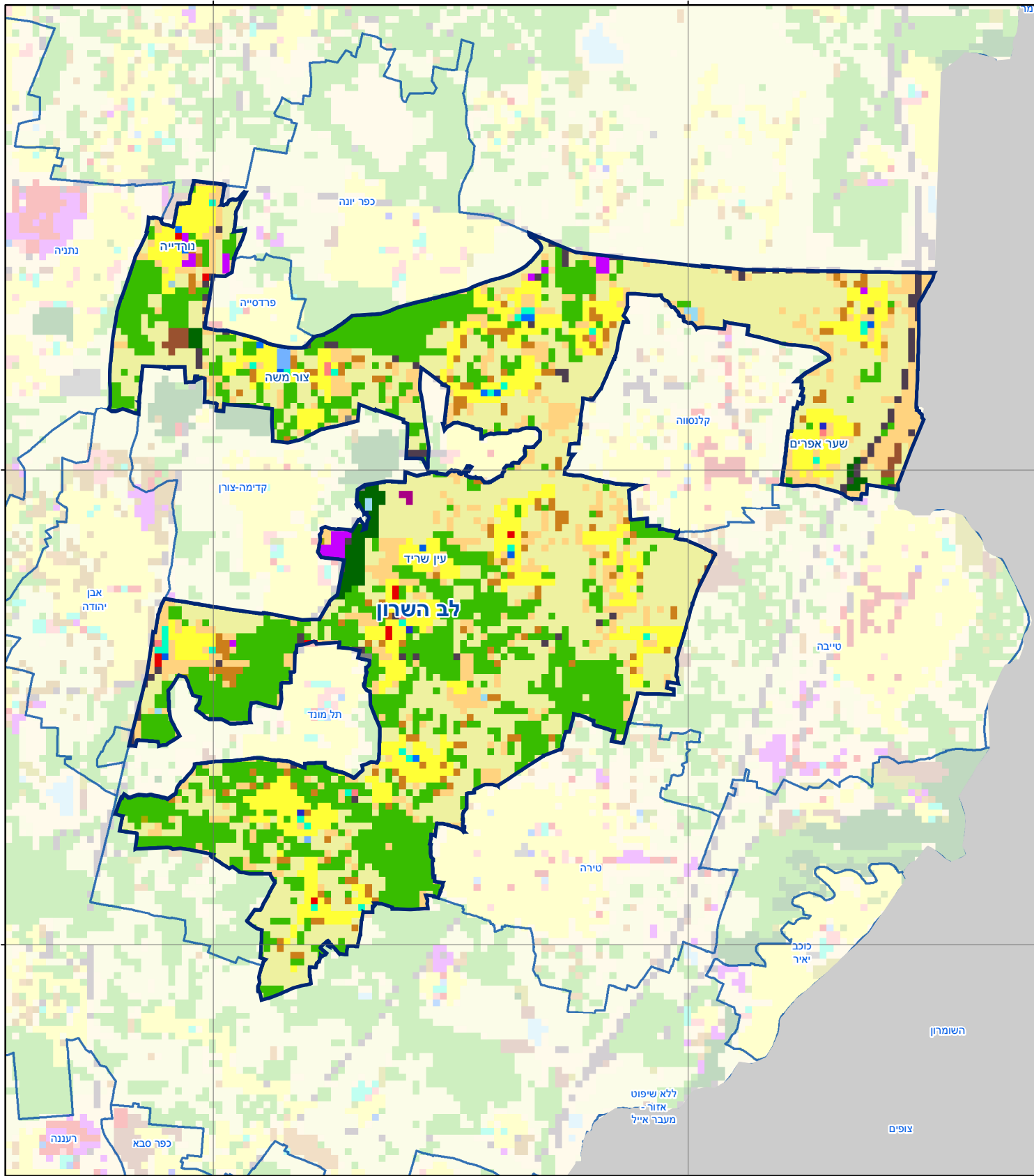
**לב השרון**

**חיובי ארנונה\* לפי סוג נכס (2019 ו-2020)**

חיוב באלפי ש"ח		שטחים באלפי מ"ר		סוג הנכס
2020	2019	2020	2019	
<b>75,019</b>	<b>69,544</b>	<b>45,579</b>	<b>43,947</b>	<b>סך הכל</b>
47,128	43,433	1,149	1,141	מגורים
10,688	8,941	125	115	משרדים, שירותים ומסחר
1,069	1,931	21	40	תעשייה
1,109	1,054	18	19	מלאכה
-	-	-	-	בנקים וחברות ביטוח
125	121	3	3	בתי מלון
91	56	10	6	חניונים
5,639	5,265	650	652	קרקע תפוסה
-	-	-	-	קרקע תפוסה המשמשת לעריכת אירועים
-	-	-	-	קרקע תפוסה במפעל עתיר שטח
4,217	3,683	43,481	41,843	אדמה חקלאית
72	103	12	13	מבנה חקלאי
-	-	-	-	אדמת בניין
-	-	-	-	מגורים שאינם בשימוש
-	-	-	-	מערכת סולרית הממוקמת על גג נכס
-	-	-	-	מערכת סולרית שאינה ממוקמת על גג נכס
-	-	-	-	קרקע תפוסה למערכת סולרית
4,881	4,957	110	115	יתר סוגי הנכסים

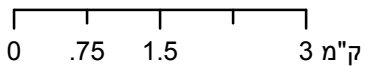
\* חיובי ארנונה מתייחסים לנתוני חיוב ראשוני, שאינו כולל את השינויים בסכומי המס בשל הצמדה ואת הגידול הטבעי שחל במהלך השנה כתוצאה מתוספת נכסים.

מקור הנתונים: דוח כספי שנתי מבוקר ברשויות מקומיות, נספח א.



# לב השרון

סוג רשות: מועצה אזורית



## מפת התמצאות



שימושי קרקע:	
כרייה וחציבה	מסחר ומגורים במרכז עירוני
גופי מים	תחבורה
גינות לנוי פארק ציבורי	מסחר ומשרדים
יער וחורש	תעשייה
מטעים	מכלולי תשתית
גידולי שדה	שירות לציבור ללא אפיון
שיחים בתה ועשבוני	מגורים
קרקע וסלע	מבנים חקלאיים
חינוך והשכלה	בריאות ורווחה
שירותי דת	חירום והצלה
שירותי מנהל ציבורי	בתי עלמין
תרבות פנאי וספורט	מלונאות ואירוח כפרי