

2020

לכיש

כללי

מסל: 50 מחוז: הדרום	מרחב ימי, רשויות הגובלות בחוף הים: 0 מעמד מוניציפלי: מועצה אזורית
שנת קבלת מעמד מוניציפלי: 1956	לכיש ממוצע המרחקים (2015) (ק"מ): 15.9
שטח (קמ"ר): 378.96	ממוצע המרחקים משוקלל (2015) (ק"מ): 14.2

סמל צורת יישוב	צורת יישוב	מספר יישובים	אכלוסייה, לפי צורת יישוב (לא כולל גרים מחוץ ליישובים)
180	סך הכל יישובים במועצה	19	
190	יישובים עירוניים, יהודיים	-	370 24.9%
191	יישובים עירוניים, מושבים	-	
192	יישובים עירוניים, מושבים שיתופיים	-	
193	יישובים עירוניים, קיבוצים	-	
280	יישובים עירוניים, לא-יהודיים	-	350 8.9%
290	יישובים עירוניים, לא-יהודיים	-	320 1.7%
310	מושבים (לרבות כפרים שיתופיים)	13	310 64.6%
320	מושבים שיתופיים	1	
330	קיבוצים	-	
340	יישובים מוסדיים, יהודיים	-	
350	יישובים כפריים אחרים, יהודיים	1	
370	יישובים קהילתיים	4	
440	יישובים מוסדיים, לא-יהודיים	-	
450	יישובים כפריים אחרים, לא-יהודיים	-	

הערה: המספר שמעל האחוזים מציין את סמל צורת היישוב.

דמוגרפיה

אחוזים	מספרים מוחלטים	קבוצת אוכלוסייה ודת	אוכלוסייה בסוף 2020 - סך הכל (אלפים)
100.0	13,330	סך הכל	13.3
99.9		יהודים ואחרים	6.9
99.0		יהודים	6.4
4.8		אחוז גידול האוכלוסייה (לעומת שנה קודמת)	1,020
245		לידות חי	
44		פטירות	
201		ריבוי טבעי - סך הכל	
15.4		שיעור ל-1,000 תושבים	
0.2		פטירות תינוקות (ממוצע 2016-2020)	
..		שיעור ל-1,000 לידות חי 2016-2020	
171		הגירה בתוך הרשות	
369		מאזן הגירה פנימית	
364		מאזן הגירה - סך הכל	
-		עולים בהשתקעות ראשונה	
-		גיל (אחוזים): 17-0	
-		44-18	
-		64-45	
-		+65	
2.7		אחוז עולי 1990+ מסך האוכלוסייה	

גיל	אחוזים
4-0	11.4
9-5	12.5
14-10	10.8
19-15	7.6
29-20	11.8
44-30	20.6
59-45	13.6
64-60	3.5
+65	8.2
17-0	39.0
+75	3.7

התפלגות אוכלוסייה, לפי גיל ומין (אחוזים)	
גיל	מין
נקבות	זכרים
	נקבות
זכרים	זכרים
	נקבות

הגירה פנימית, לפי מין וגיל					
גיל				מין	
+65	64-30	29-15	עד 14	נקבות	זכרים
18	330	154	419	438	483
5	192	154	201	275	277

2020

לכיש

שכר ורווחה

מקבלי קצבאות בגין ילדים (סוף שנה)				מקבלי:	
מספר ילדים במשפחה			סך הכל	דמי אבטלה - סך הכל (ממוצע חודשי)	606
+5	4-3	2-1			
127	497	755	1,379	מזה: גברים	237
721	1,666	1,153	3,540	הכשרה מקצועית	-
משפחות ילדים				גיל ממוצע (לא כולל חיילים)	38
נתוני 2019				דמי אבטלה ממוצעים ליום (ש"ח)	193
שכר חודשי ממוצע של שכיר במשך השנה				קצבאות זקנה ושאימים (סוף שנה)	1,013
% שינוי ריאלי לעומת שנה קודמת		ש"ח		מזה: אחוז מקבלי השלמת הכנסה	3.8
2.9	10,554			גמלת הבטחה הכנסה (נפשות, במשך השנה)	125
2.6	12,842			גמלאות (סוף שנה): סיעוד	319
3.3	8,223			נכות כללית	253
מספר השכירים				ניידות	39
5,365				נכות מעבודה ותלויים	47
34.7 אחוז השכירים המשתכרים עד שכר מינימום				מבוטחים בקופות חולים	
0.3970 מדד אי-השוויון - שכירים (מדד גייני, 0 שוויון מלא)				באחוזים: כללית	72.5
674 מספר העצמאים				מכבי	17.6
15,436 הכנסה חודשית ממוצעת של עצמאי במשך השנה (ש"ח)				מאוחדת	4.1
1.8 אחוז שינוי ריאלי לעומת שנה קודמת				לאומית	5.9
32.9 אחוז העצמאים המשתכרים עד מחצית השכר הממוצע					

בנייה ודיור

גמר בנייה	התחלת בנייה	
21.6	17.7	שטח - סך הכל (אלפי מ"ר)
20.6	16.5	מזה: למגורים (אלפי מ"ר)
92	74	מספר דירות

תשתיות ושירותים עירוניים

גמר	התחלה	
-	-	סלילת כבישים חדשים, הרחבה ושיקום של כבישים
-	-	אורך (ק"מ)
-	-	שטח (אלפי מ"ר)
-	-	הנחת צינורות: מים (ק"מ)
-	4.1	ביוב (ק"מ)
-	-	תיעול (ק"מ)

תחבורה

5,783	כלי רכב מנועיים - סך הכל
4,533	מזה: כלי רכב פרטיים
7.3	גיל ממוצע של כלי רכב פרטי (שנים)
-	תאונות דרכים עם נפגעים (ת"ד) - סך הכל
-	קטלניות
-	קשות
-	קלות
-	שיעור ל-1,000 תושבים
-	שיעור ל-1,000 כלי רכב
-	הרוגים

חינוך

ילדים בגנים של משרד החינוך תש"ף 2019/20				
סך הכל	גיל 3	גיל 4	גיל 5	גיל 6
946	298	304	318	26

תש"ף 2019/20	בתי ספר	כיתות	תלמידים	ממוצע תלמידים לכיתה
סך הכל	6	69	1,823	-
יסודי	5	63	1,661	26
על-יסודי	..	6	162	1
חטיבת ביניים	..	5	140	-
תיכון	..	1	22	-
זכאים לתעודת בגרות מבין תלמידי כיתות יב (אחוזים):				
סך הכל	73.1			
עמדו בדרישות הסף של האוניברסיטאות	65.3			

השכלה גבוהה

2021	
אחוז	
45.2	בעלי תארים מישראל מכלל בני 35-55
30.9	מסיימי יב שהחלו לימודים גבוהים בתוך 8 שנים מסיום התיכון
12.7	סטודנטים מכלל בני 20-25
3.7	סטודנטים מכלל האוכלוסייה

פסולת

1.7	פסולת מוצקה ביתית, מסחרית וגזם (ק"ג לנפש ליום)
1.8	אחוז מחזור

2020

לכיש

שימושי קרקע 2013

אחוז	קמ"ר	
100.0	378.60	סך הכל שטח שיפוט
1.2	4.53	מגורים
-	0.10	חינוך והשכלה
-	0.01	בריאות ורווחה
-	0.11	שירותים ציבוריים
-	0.14	תרבות, פנאי, נופש וספורט
-	0.02	מסחר ומשרדים
-	0.09	תעשייה
0.6	2.43	תשתית ותחבורה
1.2	4.40	מבנים חקלאיים
-	0.02	גינון לנוי, פארק ציבורי
17.1	64.84	יער וחורש
4.6	17.35	מטעים
37.5	141.99	גידולי שדה
37.8	142.57	שטח פתוח אחר
2,163		צפיפות אוכלוסייה לשטח בנוי למגורים (נפשות לקמ"ר)
9.8		אוכלוסייה בסוף 2013 - סך הכל (אלפים)

מדד פריפריאליות 2015

4	אשכול: (מ-1 עד 10, 1 הפריפריאלי ביותר)
-0.126	ערך מדד:
107	דירוג: (מ-1 עד 255, 1 הפריפריאלי ביותר)
	דירוג לפי מרכיבי המדד:
77	מדד נגישות פוטנציאלית:
	(מ-1 עד 255, 1 הנגישות הנמוכה ביותר)
149	קרבה לגבול מחוז תל אביב:
	(מ-1 עד 255, 1 המרוחק ביותר)

מדד חברתי-כלכלי 2017

7	אשכול: (מ-1 עד 10, 1 הנמוך ביותר)
0.560	ערך מדד:
172	דירוג: (מ-1 עד 255, 1 הנמוך ביותר)

אוכלוסיית דיור משותף

2020	סך הכל	אחוז מאוכל' הרשות
	2	מוסדות דיור משותף
	189	דיירי דיור משותף
..		בתי אבות ודיור מוגן
..		מוסדות חינוך
1.12		מוסדות דת
..		מוסדות אשפוז כולל הוסטלים
0.30		מוסדות אחרים

2020

לכיש

נתוני ביצוע תקציב הרשות (אלפי ש"ח, אלא אם כן צוין אחרת)

הוצאות		הכנסות	
122,547	סך הכל תשלומים (תקציב רגיל ובלתי רגיל)	127,422	סך הכל תקבולים (תקציב רגיל ובלתי רגיל)
102,620	<u>תקציב רגיל - סך הכל</u>	104,014	<u>תקציב רגיל - סך הכל</u>
7,716	הוצאות לנפש (ש"ח)	7,821	הכנסות לנפש (ש"ח)
	לפי פרקי תקציב		לפי פרקי תקציב
7,748	הנהלה וכלליות	51,590	מיסים ומענקים
19,715	שירותים מקומיים	10,767	שירותים מקומיים
53,329	שירותים ממלכתיים	37,533	שירותים ממלכתיים
38,032	מזה: חינוך	28,717	מזה: חינוך
11,050	רווחה	7,848	רווחה
2,832	תרבות	717	תרבות
3,613	מפעלים	2,850	מפעלים
-	מזה: מפעל המים	-	מזה: מפעל מים
18,215	תשלומים בלתי רגילים	1,274	תקבולים בלתי רגילים
	לפי סיווג כלכלי		לפי סיווג כלכלי
30,086	עלות עבודה - סך הכל	41,461	הכנסות עצמיות - סך הכל
11,450	מזה: חינוך	665	מזה: חינוך
2,544	רווחה	229	רווחה
45,315	הוצאות לפעולות	20,296	ארנונה - סך הכל גבייה * למגורים
1,035	פירעון מלוות	11,598	סך הכל גבייה
403	הוצאות מימון	14,038	סך הכל חיובים נטו
		82.6 %	יחס גבייה לכלל החיובים
2,964	העברות והוצאות חד-פעמיות (כולל כיסוי גירעון מצטבר)	10,443	גבייה השנה (קרן + ריבית)
22,817	כלליות, השתתפויות ותמיכות	16,032	חיוב בשנת החשבון
		65.1 %	יחס גבייה השנה לחיוב השנה
		5,621	פטורים, שחרורים והנחות
		1,155	גביית פיגורים (קרן + ריבית)
		8,698	* לא למגורים - סך הכל גבייה
		20,271	עצמיות אחרות
		62,553	הכנסות מהממשלה - סך הכל
		27,913	מזה: משרד החינוך
		7,568	משרד הרווחה
		15,615	מענק כללי
		2,168	מענקים מיוחדים ו/או מיועדים
		-	מענקים להקטנת גירעון מצטבר
		-	מלווה לאיזון
19,927	<u>תקציב בלתי רגיל - סך הכל</u>	23,408	<u>תקציב בלתי רגיל - סך הכל</u>
19,782	מזה: עבודות שבוצעו במשך השנה	225	מזה: השתתפות בעלי נכסים
-	העברת מלוות	17,576	השתתפות משרדי ממשלה
145	הוצאות אחרות	-	מלוות
		5,607	הכנסות אחרות
			עודף/גירעון בתקציב הרגיל השנה
		1,394	עודף/גירעון בתקציב הרגיל השנה ללא קבלת מלוות לאיזון
		-2,863	עודף/גירעון מצטבר בתקציב הרגיל לסוף שנה
		4,962	עומס מלוות לפירעון בסוף השנה (כולל הפרשי הצמדה)

2020

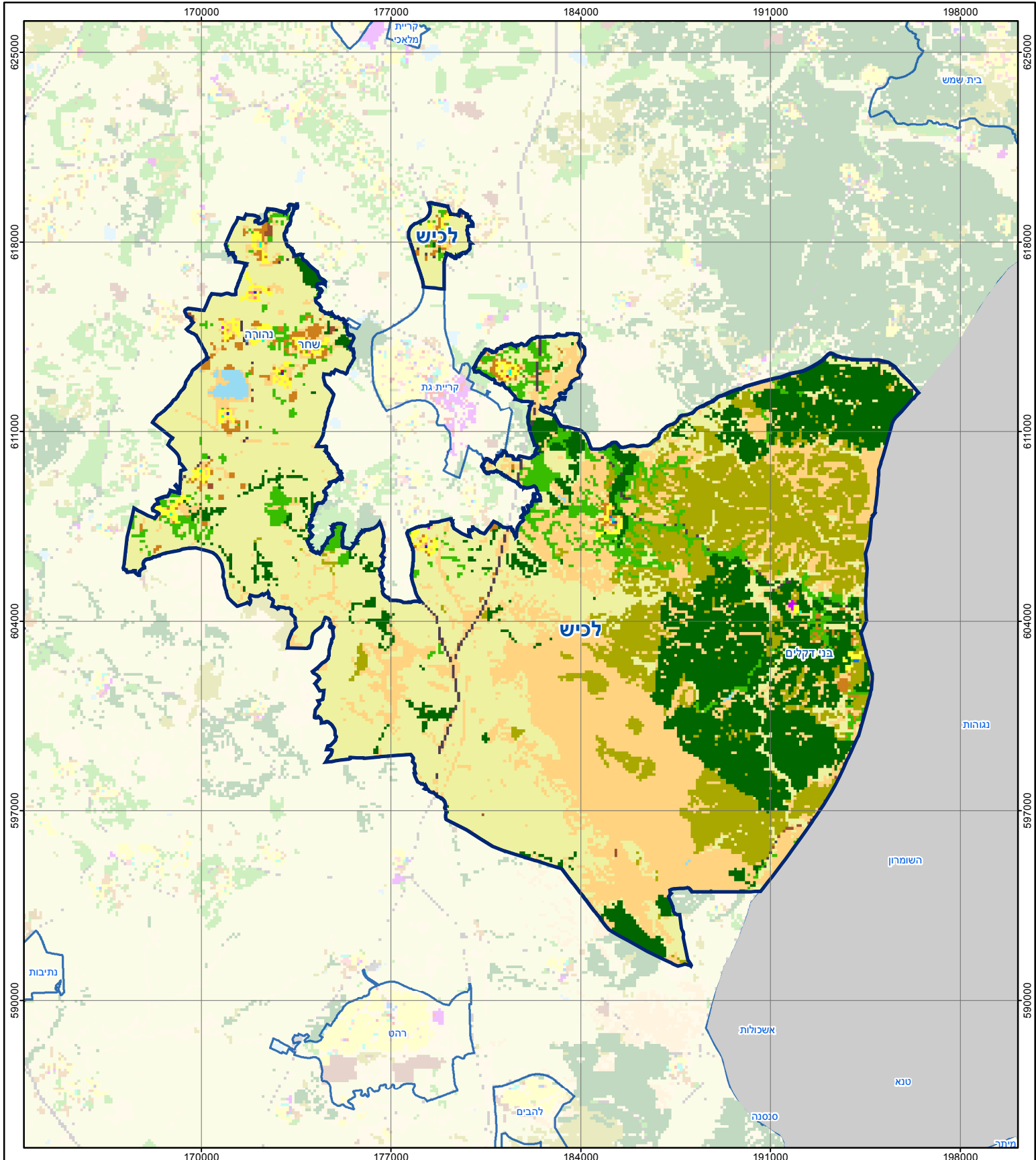
לביש

חיובי ארנונה* לפי סוג נכס (2019 ו-2020)

חיוב באלפי ש"ח		שטחים באלפי מ"ר		סוג הנכס
2020	2019	2020	2019	
28,699	27,078	3,882	3,754	סך הכל
14,870	13,903	404	388	מגורים
1,644	1,547	19	18	משרדים, שירותים ומסחר
151	148	6	6	תעשייה
626	639	11	12	מלאכה
-	-	-	-	בנקים וחברות ביטוח
-	-	-	-	בתי מלון
-	-	-	-	חניונים
7,175	6,735	2,901	2,835	קרקע תפוסה
-	-	-	-	קרקע תפוסה המשמשת לעריכת אירועים
-	-	-	-	קרקע תפוסה במפעל עתיר שטח
2,653	2,719	115	135	אדמה חקלאית
972	883	350	339	מבנה חקלאי
-	-	-	-	אדמת בניין
-	-	-	-	מגורים שאינם בשימוש
-	-	-	-	מערכת סולרית הממוקמת על גג נכס
60	-	45	-	מערכת סולרית שאינה ממוקמת על גג נכס
-	-	-	-	קרקע תפוסה למערכת סולרית
549	504	30	21	יתר סוגי הנכסים

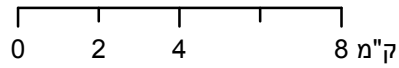
* חיובי ארנונה מתייחסים לנתוני חיוב ראשוני, שאינו כולל את השינויים בסכומי המס בשל הצמדה ואת הגידול הטבעי שחל במהלך השנה כתוצאה מתוספת נכסים.

מקור הנתונים: דוח כספי שנתי מבוקר ברשויות מקומיות, נספח א.



לשי

סוג רשות: מועצה אזורית



מפת התמצאות



שימושי קרקע:	
כרייה וחציבה	מסחר ומגורים במרכז עירוני
גופי מים	תחבורה
גינון לנוי פארק ציבורי	מסחר ומשרדים
יער וחורש	תעשייה
מטעים	מכלולי תשתית
גידולי שדה	שירות לציבור ללא אפיון
שיחים בתה ועשבוני	מגורים
קרקע וסלע	מבנים חקלאיים
חינוך והשכלה	בריאות ורווחה
שירותי דת	חירום והצלה
שירותי מנהל ציבורי	בתי עלמין
תרבות פנאי וספורט	מלונאות ואירוח כפרי