

2020

מגידו

כללי

סמל: 13 מחוז: הצפון	מרחב ימי, רשויות הגובלות בחוף הים: 0 מעמד מוניציפלי: מועצה אזורית
שנת קבלת מעמד מוניציפלי: 1954	סמל ושם ועדת תכנון ובנייה: 254 יזרעאלים ממוצע המרחקים (2015) (ק"מ): 7.3
מספר חברי מועצה: 13	שטח (קמ"ר): 173.26 ממוצע המרחקים משוקלל (2015) (ק"מ): 6.9

סמל צורת יישוב	צורת יישוב	מספר יישובים	אכלוסייה, לפי צורת יישוב (לא כולל גרים מחוץ ליישובים)
180	סך הכל יישובים במועצה	13	
190	יישובים עירוניים, יהודיים	-	350 6.9%
191	יישובים עירוניים, מושבים	-	310 26.0%
192	יישובים עירוניים, מושבים שיתופיים	-	
193	יישובים עירוניים, קיבוצים	-	
280	יישובים עירוניים, לא-יהודיים	-	330 67.2%
290	יישובים עירוניים, לא-יהודיים	-	
310	מושבים (לרבות כפרים שיתופיים)	3	
320	מושבים שיתופיים	-	
330	קיבוצים	9	
340	יישובים מוסדיים, יהודיים	-	
350	יישובים כפריים אחרים, יהודיים	1	
370	יישובים קהילתיים	-	
440	יישובים מוסדיים, לא-יהודיים	-	
450	יישובים כפריים אחרים, לא-יהודיים	-	

הערה: המספר שמעל האחוזים מציין את סמל צורת היישוב.

דמוגרפיה

אחוזים	מספרים מוחלטים	קבוצת אוכלוסייה ודת	אוכלוסייה בסוף 2020 - סך הכל (אלפים)
100.0	12,006	סך הכל	12.0
99.7		יהודים ואחרים	6.0
95.1		יהודים	6.0
1.1		אחוז גידול האוכלוסייה (לעומת שנה קודמת)	1,017
148		לידות חי	
56		פטירות	
92		ריבוי טבעי - סך הכל	
7.7		שיעור ל-1,000 תושבים	
-		פטירות תינוקות (ממוצע 2016-2020)	
-		שיעור ל-1,000 לידות חי 2016-2020	
16		הגירה בתוך הרשות	
-19		מאזן הגירה פנימית	
33		מאזן הגירה - סך הכל	
39		עולים בהשקעות ראשונה	
12.8		גיל (אחוזים): 17-0	
82.1		44-18	
5.1		64-45	
0.0		+65	
5.7		אחוז עולי 1990+ מסך האוכלוסייה	

גיל	אחוזים
4-0	8.1
9-5	9.2
14-10	9.4
19-15	7.6
29-20	10.7
44-30	18.3
59-45	16.7
64-60	3.9
+65	16.1
17-0	31.4
+75	7.4

התפלגות אוכלוסייה, לפי גיל ומין (אחוזים)	
גיל	מין
נקבות	זכרים
	נקבות
זכרים	זכרים
	נקבות

הגירה פנימית, לפי מין וגיל						
סך הכל	מין			גיל		
	זכרים	נקבות	עד 14	15-29	30-64	+65
306	155	151	105	48	141	12
325	181	144	77	110	131	7

2020

מגידו

שכר ורווחה

מקבלי קצבאות בגין ילדים (סוף שנה)				מקבלי:	
מספר ילדים במשפחה			סך הכל	דמי אבטלה - סך הכל (ממוצע חודשי)	481
+5	4-3	2-1			
18	563	856	1,437	מזה: גברים	189
98	1,810	1,319	3,227	הכשרה מקצועית	-
<b>משפחות ילדים</b>				גיל ממוצע (לא כולל חיילים)	39
<b>נתוני 2019</b>				דמי אבטלה ממוצעים ליום (ש"ח)	193
שכר חודשי ממוצע של שכיר במשך השנה				קצבאות זקנה ושאריות (סוף שנה)	1,828
% שינוי ריאלי לעומת שנה קודמת		ש"ח		מזה: אחוז מקבלי השלמת הכנסה	2.0
1.3	11,100			גמלת הבטחה הכנסה (נפשות, במשך השנה)	68
1.4	13,943			גמלאות (סוף שנה): סיעוד	345
2.0	8,416			נכות כללית	275
<b>מספר השכירים</b>				ניידות	39
5,278	אחוז השכירים המשתכרים עד שכר מינימום			נכות מעבודה ותלויים	45
35.7	מדד אי-השוויון - שכירים (מדד גייני, 0 שוויון מלא)			<b>מבוטחים בקופות חולים</b>	
0.4558	מספר העצמאים			באחוזים: כללית	84.7
446	הכנסה חודשית ממוצעת של עצמאי במשך השנה (ש"ח)			מכבי	12.9
10,146	אחוז שינוי ריאלי לעומת שנה קודמת			מאוחדת	0.6
-2.3	אחוז העצמאים המשתכרים עד מחצית השכר הממוצע			לאומית	1.8
39.5					

בנייה ודיור

גמר בנייה	התחלת בנייה	
19.7	17.2	שטח - סך הכל (אלפי מ"ר)
18.9	11.0	מזה: למגורים (אלפי מ"ר)
108	48	מספר דירות

תשתיות ושירותים עירוניים

גמר	התחלה	
-	-	סלילת כבישים חדשים, הרחבה ושיקום של כבישים
-	-	אורך (ק"מ)
-	-	שטח (אלפי מ"ר)
1.3	1.3	הנחת צינורות: מים (ק"מ)
0.9	-	ביוב (ק"מ)
-	-	תיעול (ק"מ)

תחבורה

4,757	כלי רכב מנועיים - סך הכל
4,098	מזה: כלי רכב פרטיים
6.8	גיל ממוצע של כלי רכב פרטי (שנים)
3	תאונות דרכים עם נפגעים (ת"ד) - סך הכל
1	קטלניות
2	קשות
-	קלות
0.3	שיעור ל-1,000 תושבים
0.6	שיעור ל-1,000 כלי רכב
1	הרוגים

חינוך

ילדים בגנים של משרד החינוך תש"ף 2019/20				
סך הכל	גיל 3	גיל 4	גיל 5	גיל 6
648	213	181	234	20

תש"ף 2019/20	בתי ספר	כיתות	תלמידים	ממוצע תלמידים לכיתה
סך הכל	4	91	2,388	-
יסודי	3	54	1,364	27
על-יסודי	..	37	1,024	2
חטיבת ביניים	..	19	568	-
תיכון	..	18	456	-
זכאים לתעודת בגרות מבין תלמידי כיתות יב (אחוזים):				
סך הכל	81.4			
עמדו בדרישות הסף של האוניברסיטאות	75.2			

השכלה גבוהה

2021	
אחוז	
52.4	בעלי תארים מישראל מכלל בני 35-55
37.4	מסיימי יב שהחלו לימודים גבוהים בתוך 8 שנים מסיום התיכון
7.8	סטודנטים מכלל בני 20-25
3.2	סטודנטים מכלל האוכלוסייה

פסולת

פסולת מוצקה ביתית, מסחרית וגזם (ק"ג לנפש ליום)	2.4
אחוז מחזור	16.1

2020

מגידו

**שימושי קרקע 2013**

אחוז	קמ"ר	
100.0	173.42	סך הכל שטח שיפוט
2.3	3.93	מגורים
-	0.03	חינוך והשכלה
-	-	בריאות ורווחה
-	0.01	שירותים ציבוריים
0.1	0.17	תרבות, פנאי, נופש וספורט
-	0.05	מסחר ומשרדים
0.3	0.45	תעשייה
1.0	1.68	תשתית ותחבורה
0.6	1.07	מבנים חקלאיים
-	0.06	גינון לנוי, פארק ציבורי
23.1	40.11	יער וחורש
6.6	11.40	מטעים
38.6	66.90	גידולי שדה
27.4	47.56	שטח פתוח אחר
<b>2,799</b>		<b>צפיפות אוכלוסייה לשטח בנוי למגורים (נפשות לקמ"ר)</b>
11.0		אוכלוסייה בסוף 2013 - סך הכל (אלפים)

**מדד פריפריאליות 2015**

4	אשכול: (מ-1 עד 10, 1 הפריפריאלי ביותר)
-0.082	ערך מדד:
111	דירוג: (מ-1 עד 255, 1 הפריפריאלי ביותר)
	<b>דירוג לפי מרכיבי המדד:</b>
93	מדד נגישות פוטנציאלית:
	(מ-1 עד 255, 1 הנגישות הנמוכה ביותר)
136	קרבה לגבול מחוז תל אביב:
	(מ-1 עד 255, 1 המרוחק ביותר)

**מדד חברתי-כלכלי 2017**

7	אשכול: (מ-1 עד 10, 1 הנמוך ביותר)
0.557	ערך מדד:
170	דירוג: (מ-1 עד 255, 1 הנמוך ביותר)

**אוכלוסיית דיור משותף**

2020	סך הכל	אחוז מאוכל' הרשות
	5	מוסדות דיור משותף
	119	דיירי דיור משותף
0.34		בתי אבות ודיור מוגן
..		מוסדות חינוך
..		מוסדות דת
..		מוסדות אשפוז כולל הוסטלים
0.65		מוסדות אחרים

2020

מגידו

נתוני ביצוע תקציב הרשות (אלפי ש"ח, אלא אם כן צוין אחרת)

הוצאות		הכנסות	
147,745	סך הכל תשלומים (תקציב רגיל ובלתי רגיל)	171,089	סך הכל תקבולים (תקציב רגיל ובלתי רגיל)
122,315	<u>תקציב רגיל - סך הכל</u>	121,804	<u>תקציב רגיל - סך הכל</u>
10,193	הוצאות לנפש (ש"ח)	10,150	הכנסות לנפש (ש"ח)
	<b>לפי פרקי תקציב</b>		<b>לפי פרקי תקציב</b>
14,067	הנהלה וכלליות	52,324	מיסים ומענקים
14,788	שירותים מקומיים	7,217	שירותים מקומיים
67,870	שירותים ממלכתיים	54,624	שירותים ממלכתיים
48,226	מזה: חינוך	40,848	מזה: חינוך
11,404	רווחה	8,804	רווחה
7,669	תרבות	4,638	תרבות
5,585	מפעלים	4,415	מפעלים
-	מזה: מפעל המים	-	מזה: מפעל מים
20,005	תשלומים בלתי רגילים	3,224	תקבולים בלתי רגילים
	<b>לפי סיווג כלכלי</b>		<b>לפי סיווג כלכלי</b>
22,283	עלות עבודה - סך הכל	67,558	הכנסות עצמיות - סך הכל
5,467	מזה: חינוך	4,143	מזה: חינוך
2,198	רווחה	839	רווחה
58,157	הוצאות לפעולות	36,436	ארנונה - סך הכל גבייה * למגורים
6,903	פירעון מלוות	16,590	סך הכל גבייה
560	הוצאות מימון	20,884	סך הכל חיובים נטו
		79.4 %	יחס גבייה לכלל החיובים
		16,087	גבייה השנה (קרן + ריבית)
		20,835	חיוב בשנת החשבון
		77.2 %	יחס גבייה השנה לחיוב השנה
4,270	העברות והוצאות חד-פעמיות (כולל כיסוי גירעון מצטבר)	2,755	פטורים, שחרורים והנחות
		503	גביית פיגורים (קרן + ריבית)
30,142	כלליות, השתתפויות ותמיכות	19,846	* לא למגורים - סך הכל גבייה
		26,140	עצמיות אחרות
		54,246	הכנסות מהממשלה - סך הכל
		39,092	מזה: משרד החינוך
		9,588	משרד הרווחה
		-	מענק כללי
		82	מענקים מיוחדים ו/או מיועדים
		-	מענקים להקטנת גירעון מצטבר
		-	מלווה לאיזון
25,430	<u>תקציב בלתי רגיל - סך הכל</u>	49,285	<u>תקציב בלתי רגיל - סך הכל</u>
24,291	מזה: עבודות שבוצעו במשך השנה	514	מזה: השתתפות בעלי נכסים
-	העברת מלוות	15,482	השתתפות משרדי ממשלה
1,139	הוצאות אחרות	8,350	מלוות
		24,939	הכנסות אחרות
			<b>עודף/גירעון בתקציב הרגיל השנה</b>
		-511	<b>עודף/גירעון בתקציב הרגיל השנה ללא קבלת מלוות לאיזון</b>
		-511	<b>עודף/גירעון מצטבר בתקציב הרגיל לסוף שנה</b>
		-6,329	<b>עומס מלוות לפירעון בסוף השנה (כולל הפרשי הצמדה)</b>
		53,249	

**2020**

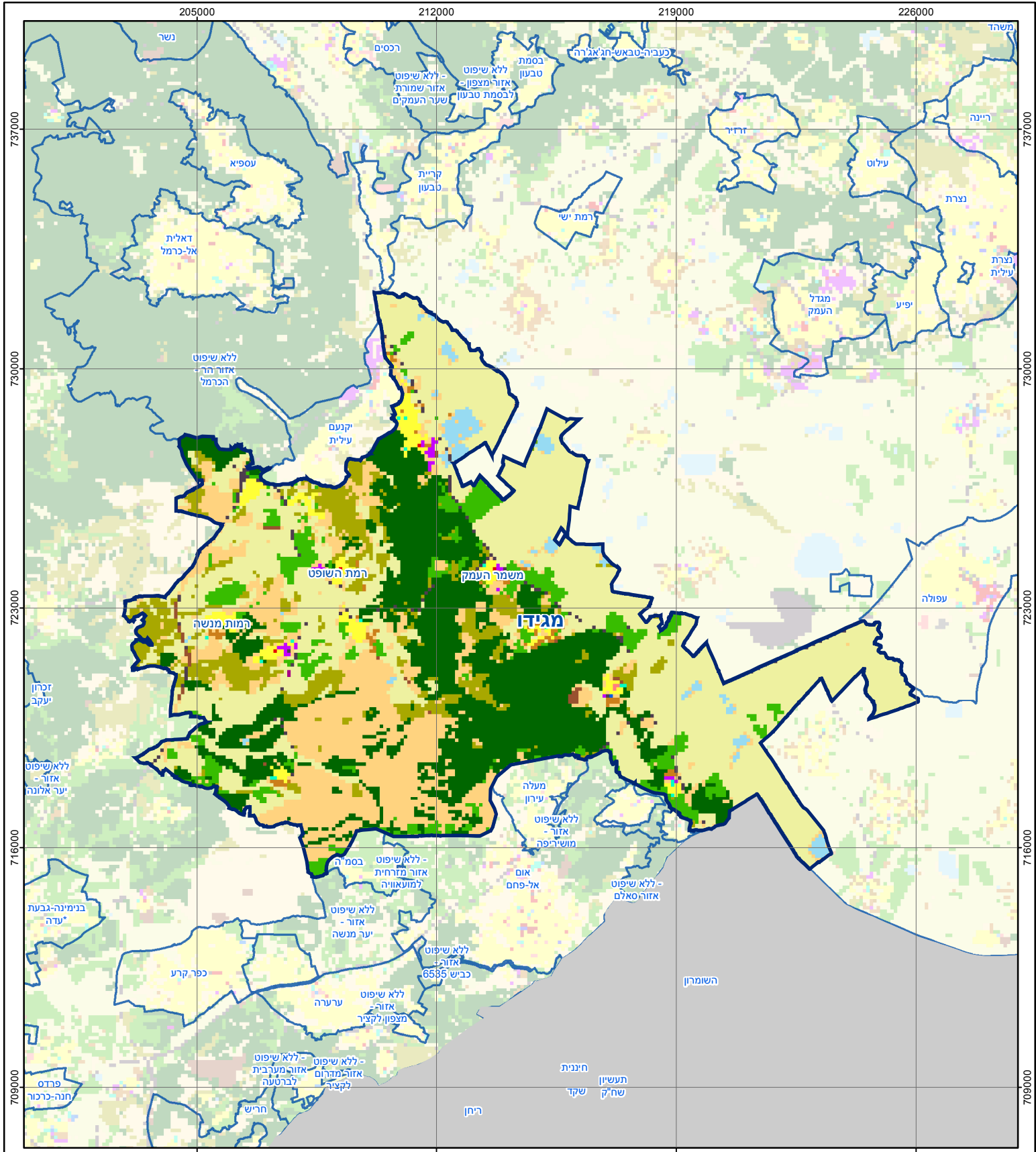
**מגידו**

**חיובי ארנונה\* לפי סוג נכס (2019 ו-2020)**

חיוב באלפי ש"ח		שטחים באלפי מ"ר		סוג הנכס
2020	2019	2020	2019	
<b>50,779</b>	<b>42,595</b>	<b>71,351</b>	<b>68,140</b>	<b>סך הכל</b>
21,181	19,733	530	510	מגורים
9,094	4,787	198	59	משרדים, שירותים ומסחר
5,122	3,215	97	53	תעשייה
1,659	1,539	26	25	מלאכה
-	-	-	-	בנקים וחברות ביטוח
93	91	2	2	בתי מלון
-	-	-	-	חניונים
12,032	3,914	514	177	קרקע תפוסה
-	-	-	-	קרקע תפוסה המשמשת לעריכת אירועים
-	-	-	-	קרקע תפוסה במפעל עתיר שטח
1,428	1,348	69,546	66,332	אדמה חקלאית
163	166	406	424	מבנה חקלאי
-	-	-	-	אדמת בניין
-	-	-	-	מגורים שאינם בשימוש
-	-	-	-	מערכת סולרית הממוקמת על גג נכס
6	-	32	-	מערכת סולרית שאינה ממוקמת על גג נכס
-	-	-	-	קרקע תפוסה למערכת סולרית
0	7,801	0	558	יתר סוגי הנכסים

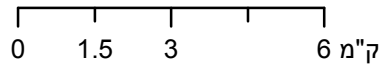
\* חיובי ארנונה מתייחסים לנתוני חיוב ראשוני, שאינו כולל את השינויים בסכומי המס בשל הצמדה ואת הגידול הטבעי שחל במהלך השנה כתוצאה מתוספת נכסים.

מקור הנתונים: דוח כספי שנתי מבוקר ברשויות מקומיות, נספח א.



# מגידו

סוג רשות: מועצה אזורית



## מפת התמצאות



שימושי קרקע:	
	חינוך והשכלה
	בריאות ורווחה
	שירותי דת
	חירום והצלה
	שירותי מנהל ציבורי
	בתי עלמין
	תרבות פנאי וספורט
	מלונאות ואירוח כפרי
	מסחר ומגורים במרכז עירוני
	תחבורה
	מסחר ומשרדים
	תעשייה
	מכלולי תשתית
	שירות לציבור ללא אפיון
	מגורים
	מבנים חקלאיים
	כרייה וחציבה
	גופי מים
	גינות לנוי פארק ציבורי
	יער וחורש
	מטעים
	גידולי שדה
	שיחים בתה ועשבוני
	קרקע וסלע