

2020

מטה אשר

כללי

<p>סמל: 04 מחוז: הצפון</p> <p>מרחב ימי, רשויות הגובלות בחוף הים: 1 מעמד מוניציפלי: מועצה אזורית</p> <p>שנת קבלת מעמד מוניציפלי: 1982 סמל ושם ועדת תכנון ובנייה: 201 ..</p> <p>ממוצע המרחקים (ק"מ): 12.6</p> <p>ממוצע המרחקים משוקלל (2015) (ק"מ): 12.5</p> <p>שטח (קמ"ר): 212.46</p> <p>מספר חברי מועצה: 33</p>

סמל צורת יישוב	צורת יישוב	מספר יישובים	אוכלוסייה, לפי צורת יישוב (לא כולל גרים מחוץ ליישובים)
170	סך הכל יישובים במועצה	32	
180	יישובים עירוניים, יהודיים	-	450 5.7%
190	יישובים עירוניים, תושבים	-	370 4.4%
191	יישובים עירוניים, יהודיים	-	290 9.7%
192	יישובים עירוניים, מושבים	-	310 17.3%
193	שיתופיים	-	320 7.8%
280	יישובים עירוניים, לא-יהודיים	-	350 1.4%
290	יישובים עירוניים, לא-יהודיים	1	330 53.7%
310	מושבים (לרבות כפרים שיתופיים)	7	
320	מושבים שיתופיים	2	
330	קיבוצים	18	
340	יישובים מוסדיים, יהודיים	-	
350	יישובים כפריים אחרים, יהודיים	1	
370	יישובים קהילתיים	2	
440	יישובים מוסדיים, לא-יהודיים	-	
450	יישובים כפריים אחרים, לא-יהודיים	1	

הערה: המספר שמעל האחוזים מציין את סמל צורת היישוב.

דמוגרפיה

אחוזים	מספרים מוחלטים	קבוצת אוכלוסייה ודת	אוכלוסייה בסוף 2020 - סך הכל (אלפים)		
100.0	30,338	סך הכל	30.3		
84.3		יהודים ואחרים	15.1		
97.3		יהודים	15.2		
2.1		אחוז גידול האוכלוסייה (לעומת שנה קודמת)	943		
420		לידות חי	התפלגות אוכלוסייה, לפי גיל ומין (אחוזים)		
168		פטירות	גיל		
252		ריבוי טבעי - סך הכל	8.1 4-0		
8.4		שיעור ל-1,000 תושבים	9.8 9-5		
1.2		פטירות תינוקות (ממוצע 2016-2020)	9.8 14-10		
(2.8)		שיעור ל-1,000 לידות חי 2016-2020	8.1 19-15		
30		הגירה בתוך הרשות	11.1 29-20		
267		מאזן הגירה פנימית	19.3 44-30		
281		מאזן הגירה - סך הכל	16.9 59-45		
18		עולים בהשתקעות ראשונה	4.1 64-60		
33.3		גיל (אחוזים): 17-0	12.8 +65		
50.0		44-18	32.6 17-0		
11.1		64-45	5.1 +75		
5.6		+65			
4.4		אחוז עולי 1990+ מסך האוכלוסייה			
הגירה פנימית, לפי מין וגיל					
גיל				מין	
+65				זכרים	
64-30				נקבות	
29-15				סך הכל	
14 עד				נכנסים	
41				יוצאים	
510				1,027	
149				760	
327				526	
158				501	
22				368	
361				392	
219					
158					

2020

מטה אשר

שכר ורווחה

מקבלי קצבאות בגין ילדים (סוף שנה)				מקבלי:	
מספר ילדים במשפחה			סך הכל	דמי אבטלה - סך הכל (ממוצע חודשי)	1,461
+5	4-3	2-1			
54	1,068	1,969	3,091	מזה: גברים	596
288	3,408	3,046	6,742	הכשרה מקצועית	-
משפחות ילדים				גיל ממוצע (לא כולל חיילים)	38
נתוני 2019				דמי אבטלה ממוצעים ליום (ש"ח)	183
שכר חודשי ממוצע של שכיר במשך השנה				קצבאות זקנה ושאימים (סוף שנה)	3,537
% שינוי ריאלי לעומת שנה קודמת		ש"ח		מזה: אחוז מקבלי השלמת הכנסה	4.5
2.0	11,035		סך הכל	גמלת הבטחה הכנסה (נפשות, במשך השנה)	472
1.8	13,616		גברים	גמלאות (סוף שנה): סיעוד	639
2.5	8,459		נשים	נכות כללית	626
מספר השכירים				ניידות	76
12,664	אחוז השכירים המשתכרים עד שכר מינימום			נכות מעבודה ותלויים	82
35.3	מדד אי-השוויון - שכירים (מדד גייני, 0 שוויון מלא)			מבוטחים בקופות חולים	
0.4255	מספר העצמאים			באחוזים: כללית	75.6
1,311	הכנסה חודשית ממוצעת של עצמאי במשך השנה (ש"ח)			מכבי	17.8
10,756	אחוז שינוי ריאלי לעומת שנה קודמת			מאוחדת	3.1
1.9	אחוז העצמאים המשתכרים עד מחצית השכר הממוצע			לאומית	3.5
39.2					

בנייה ודיור

גמר בנייה	התחלת בנייה	
56.2	77.8	שטח - סך הכל (אלפי מ"ר)
23.4	25.0	מזה: למגורים (אלפי מ"ר)
102	112	מספר דירות

תשתיות ושירותים עירוניים

גמר	התחלה	
-	-	סלילת כבישים חדשים, הרחבה ושיקום של כבישים
-	-	אורך (ק"מ)
-	-	שטח (אלפי מ"ר)
-	-	הנחת צינורות: מים (ק"מ)
0.2	0.2	ביוב (ק"מ)
-	-	תיעול (ק"מ)

תחבורה

13,002	כלי רכב מנועיים - סך הכל
10,969	מזה: כלי רכב פרטיים
7.6	גיל ממוצע של כלי רכב פרטי (שנים)
9	תאונות דרכים עם נפגעים (ת"ד) - סך הכל
-	קטלניות
1	קשות
8	קלות
0.3	שיעור ל-1,000 תושבים
0.7	שיעור ל-1,000 כלי רכב
-	הרוגים

חינוך

ילדים בגנים של משרד החינוך תש"ף 2019/20				
סך הכל	גיל 3	גיל 4	גיל 5	גיל 6
1,624	451	512	571	90

תש"ף 2019/20	בתי ספר	כיתות	תלמידים	ממוצע תלמידים לכיתה
סך הכל	20	296	7,176	-
יסודי	14	174	4,076	27
על-יסודי	11	122	3,100	1
חטיבת ביניים	4	51	1,444	-
תיכון	7	71	1,656	-
זכאים לתעודת בגרות מבין תלמידי כיתות יב (אחוזים):				
סך הכל	80.1			
עמדו בדרישות הסף של האוניברסיטאות	68.1			

השכלה גבוהה

2021	אחוז
44.0	בעלי תארים מישראל מכלל בני 35-55
37.7	מסיימי יב שהחלו לימודים גבוהים בתוך 8 שנים מסיום התיכון
10.9	סטודנטים מכלל בני 20-25
3.1	סטודנטים מכלל האוכלוסייה

פסולת

2.5	פסולת מוצקה ביתית, מסחרית וגזם (ק"ג לנפש ליום)
26.0	אחוז מחזור

2020

מטה אשר

שימושי קרקע 2013

אחוז	קמ"ר	
100.0	212.15	סך הכל שטח שיפוט
4.0	8.47	מגורים
0.1	0.11	חינוך והשכלה
-	0.05	בריאות ורווחה
0.1	0.22	שירותים ציבוריים
0.3	0.63	תרבות, פנאי, נופש וספורט
0.1	0.14	מסחר ומשרדים
1.0	2.07	תעשייה
1.3	2.85	תשתית ותחבורה
1.3	2.85	מבנים חקלאיים
0.1	0.17	גינון לנוי, פארק ציבורי
30.6	64.82	יער וחורש
18.5	39.17	מטעים
27.9	59.25	גידולי שדה
14.7	31.35	שטח פתוח אחר
2,952	(נפשות לקמ"ר)	צפיפות אוכלוסייה לשטח בנוי למגורים
25.0		אוכלוסייה בסוף 2013 - סך הכל (אלפים)

מדד פריפריאליות 2015

3	אשכול: (מ-1 עד 10, 1 הפריפריאלי ביותר)
-0.469	ערך מדד:
68	דירוג: (מ-1 עד 255, 1 הפריפריאלי ביותר)
	דירוג לפי מרכיבי המדד:
80	מדד נגישות פוטנציאלית:
	(מ-1 עד 255, 1 הנגישות הנמוכה ביותר)
55	קרבה לגבול מחוז תל אביב:
	(מ-1 עד 255, 1 המרוחק ביותר)

מדד חברתי-כלכלי 2017

7	אשכול: (מ-1 עד 10, 1 הנמוך ביותר)
0.616	ערך מדד:
178	דירוג: (מ-1 עד 255, 1 הנמוך ביותר)

אוכלוסיית דיור משותף

2020	סך הכל	אחוז מאוכל' הרשות
	14	מוסדות דיור משותף
	583	דיירי דיור משותף
0.67		בתי אבות ודיור מוגן
0.31		מוסדות חינוך
..		מוסדות דת
0.82		מוסדות אשפוז כולל הוסטלים
0.13		מוסדות אחרים

2020

מטה אשר

נתוני ביצוע תקציב הרשות (אלפי ש"ח, אלא אם כן צוין אחרת)

הוצאות		הכנסות	
421,808	סך הכל תשלומים (תקציב רגיל ובלתי רגיל)	436,190	סך הכל תקבולים (תקציב רגיל ובלתי רגיל)
342,455	<u>תקציב רגיל - סך הכל</u>	341,355	<u>תקציב רגיל - סך הכל</u>
11,302	הוצאות לנפש (ש"ח)	11,266	הכנסות לנפש (ש"ח)
	לפי פרקי תקציב		לפי פרקי תקציב
29,138	הנהלה וכלליות	148,295	מיסים ומענקים
58,606	שירותים מקומיים	26,327	שירותים מקומיים
183,260	שירותים ממלכתיים	139,494	שירותים ממלכתיים
132,598	מזה: חינוך	112,044	מזה: חינוך
24,933	רווחה	19,458	רווחה
20,027	תרבות	3,930	תרבות
21,150	מפעלים	18,495	מפעלים
672	מזה: מפעל המים	89	מזה: מפעל מים
50,301	תשלומים בלתי רגילים	8,744	תקבולים בלתי רגילים
	לפי סיווג כלכלי		לפי סיווג כלכלי
121,910	עלות עבודה - סך הכל	171,776	הכנסות עצמיות - סך הכל
68,006	מזה: חינוך	20,633	מזה: חינוך
5,470	רווחה	509	רווחה
		82,932	ארנונה - סך הכל גבייה
136,052	הוצאות לפעולות		* למגורים
		35,399	סך הכל גבייה
25,331	פירעון מלוות	51,826	סך הכל חיובים נטו
433	הוצאות מימון	68.3 %	יחס גבייה לכלל החיובים
		34,219	גבייה השנה (קרן + ריבית)
		43,549	חיוב בשנת החשבון
		78.6 %	יחס גבייה השנה לחיוב השנה
7,038	העברות והוצאות חד-פעמיות (כולל כיסוי גירעון מצטבר)	6,599	פטורים, שחרורים והנחות
		1,180	גביית פיגורים (קרן + ריבית)
51,691	כלליות, השתתפויות ותמיכות	47,533	* לא למגורים - סך הכל גבייה
		67,702	עצמיות אחרות
		164,205	הכנסות מהממשלה - סך הכל
		86,451	מזה: משרד החינוך
		22,157	משרד הרווחה
		28,519	מענק כללי
		3,456	מענקים מיוחדים ו/או מיועדים
		-	מענקים להקטנת גירעון מצטבר
		5,374	מלווה לאיזון
79,353	<u>תקציב בלתי רגיל - סך הכל</u>	94,835	<u>תקציב בלתי רגיל - סך הכל</u>
50,231	מזה: עבודות שבוצעו במשך השנה	8,883	מזה: השתתפות בעלי נכסים
5,374	העברת מלוות	32,258	השתתפות משרדי ממשלה
23,748	הוצאות אחרות	26,041	מלוות
		27,653	הכנסות אחרות
			עודף/גירעון בתקציב הרגיל השנה
		-1,100	עודף/גירעון בתקציב הרגיל השנה ללא קבלת מלוות לאיזון
		-6,474	עודף/גירעון מצטבר בתקציב הרגיל לסוף שנה
		-21,431	עומס מלוות לפירעון בסוף השנה (כולל הפרשי הצמדה)
		136,779	

2020

מטה אשר

חיובי ארנונה* לפי סוג נכס (2019 ו-2020)

חיוב באלפי ש"ח		שטחים באלפי מ"ר		סוג הנכס
2020	2019	2020	2019	
96,837	89,727	86,040	86,381	סך הכל
41,443	39,813	1,124	1,091	מגורים
19,452	16,541	280	223	משרדים, שירותים ומסחר
21,747	18,380	481	441	תעשייה
3,680	2,844	95	71	מלאכה
-	-	-	-	בנקים וחברות ביטוח
2,618	2,496	70	70	בתי מלון
-	-	-	-	חניונים
6,834	5,380	3,875	3,274	קרקע תפוסה
-	-	-	-	קרקע תפוסה המשמשת לעריכת אירועים
-	-	-	-	קרקע תפוסה במפעל עתיר שטח
671	658	79,026	79,465	אדמה חקלאית
206	193	818	805	מבנה חקלאי
-	-	-	-	אדמת בניין
-	-	-	-	מגורים שאינם בשימוש
53	53	187	193	מערכת סולרית הממוקמת על גג נכס
27	26	21	21	מערכת סולרית שאינה ממוקמת על גג נכס
54	53	42	42	קרקע תפוסה למערכת סולרית
52	3,290	20	685	יתר סוגי הנכסים

* חיובי ארנונה מתייחסים לנתוני חיוב ראשוני, שאינו כולל את השינויים בסכומי המס בשל הצמדה ואת הגידול הטבעי שחל במהלך השנה כתוצאה מתוספת נכסים.

מקור הנתונים: דוח כספי שנתי מבוקר ברשויות מקומיות, נספח א.

205000

212000

219000

226000

233000

779000

772000

765000

758000

751000

744000

779000

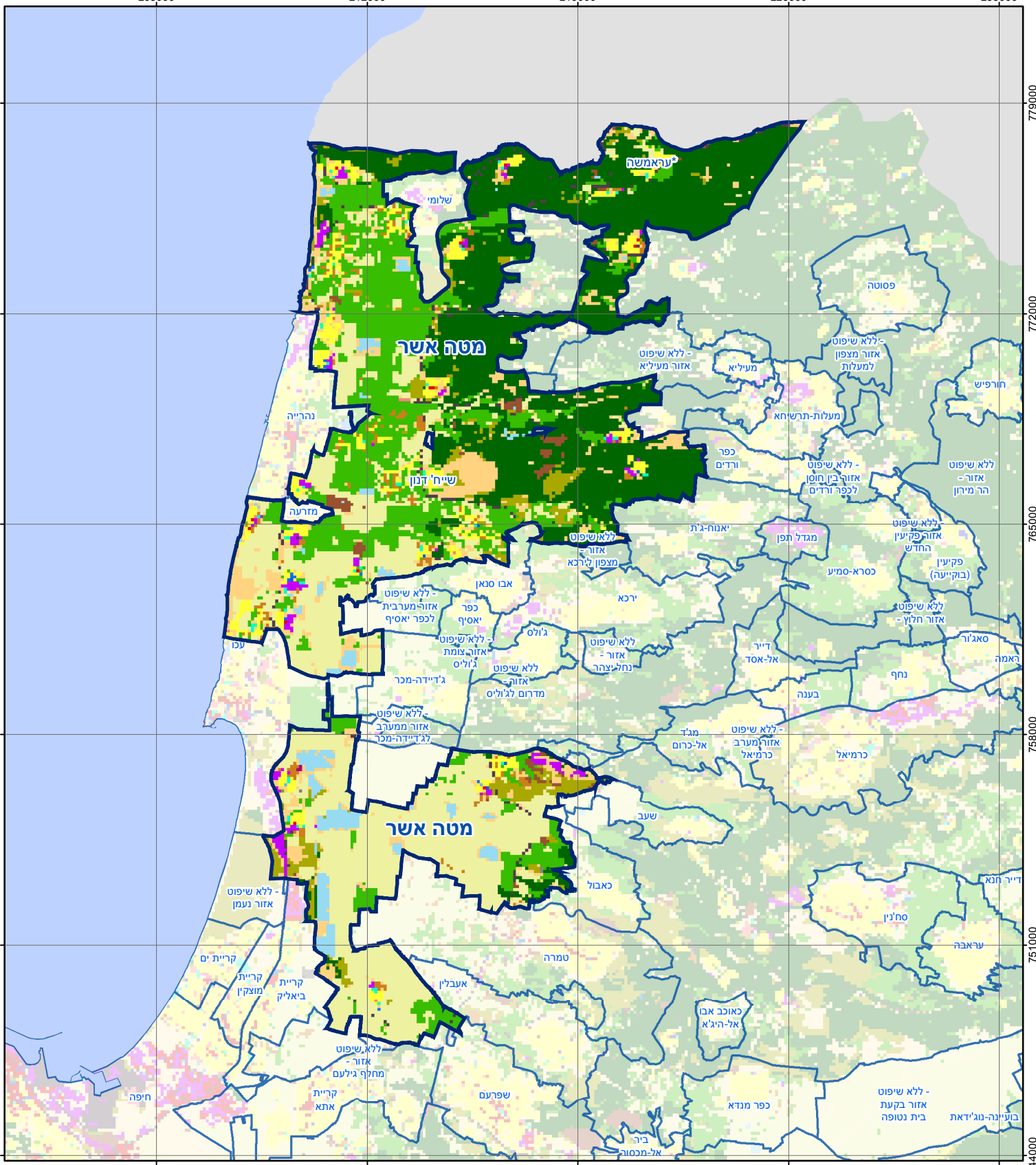
772000

765000

758000

751000

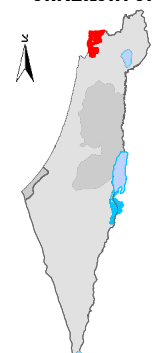
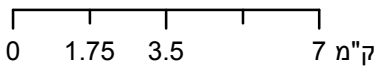
744000



מפת התמצאות

מטה אשר

סוג רשות: מועצה אזורית



שימושי הקרקע:

- כרייה וחציבה
- מסחר ומגורים במרכז עירוני
- גופי מים
- תחבורה
- גינון לנוי פארק ציבורי
- מסחר ומשרדים
- יער וחורש
- תעשייה
- מטעים
- מכלולי תשתית
- גידולי שדה
- שירות לציבור ללא אפיון
- שיחים בתה ועשבוני
- מגורים
- קרקע וסלע
- מבנים חקלאיים
- חינוך והשכלה
- בריאות ורווחה
- שירותי דת
- חירום והצלה
- שירותי מנהל ציבורי
- בתי עלמין
- תרבות פנאי וספורט
- מלונאות ואירוח כפרי