

2020

הרצלייה

כללי

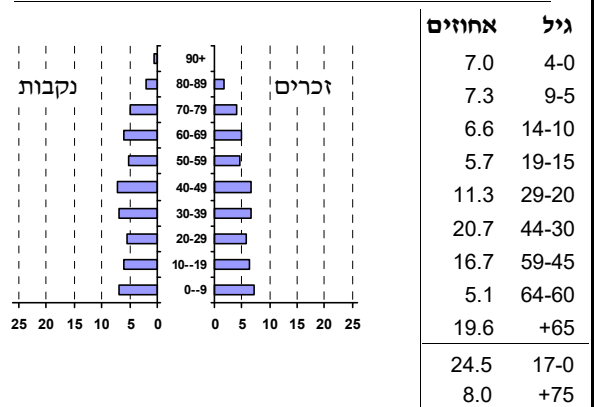
מספרים מוחלטים	קבוצת אוכלוסייה ודת	אחוזים
98,966	סך הכל	100.0
	יהודים ואחרים	99.8
	יהודים	95.1
אחוז גידול האוכלוסייה (לעומת שנה קודמת) 1.5		
1,270	לידות חי	
713	פטירות	
557	ריבוי טבעי - סך הכל	
5.7	שיעור ל-1,000 תושבים	
1.2	פטירות תינוקות (ממוצע 2016-2020)	
(0.9)	שיעור ל-1,000 לידות חי 2016-2020	
4,119	הגירה בתוך הרשות	
792	מאזן הגירה פנימית	
1,070	מאזן הגירה - סך הכל	
427	עולים בהשתקעות ראשונה	
29.0	גיל (אחוזים): 17-0	
43.8	44-18	
17.3	64-45	
9.8	+65	
12.7	אחוז עולי 1990+ מסך האוכלוסייה	

סמל: 6400 מחוז: תל אביב
 מעמד מוניציפלי: עירייה
 שנת קבלת מעמד מוניציפלי: 1960
 מספר חברי מועצה: 21
 סמל ושם ועדת תכנון ובנייה: 504 הרצלייה
 מרחק מגבול מחוז תל אביב (2015) (ק"מ): 00.0
 מרחב ימי, רשויות הגובלות בחוף הים: 1

דמוגרפיה

אוכלוסייה בסוף 2020 (אלפים) 99.0
 זכרים 48.2
 נקבות 50.7
 יחס תלות (ל-1,000 תושבים בלתי תלויים) 860

התפלגות אוכלוסייה, לפי גיל ומין (אחוזים)



הגירה פנימית, לפי מין וגיל

גיל				מין		סך הכל	
+65	64-30	29-15	עד 14	נקבות	זכרים		
269	1,985	1,166	884	2,136	2,168	4,304	נכנסים
236	1,564	1,012	700	1,770	1,742	3,512	יוצאים

שכר ורווחה

מקבלי קצבאות בגין ילדים (סוף שנה)				מספר ילדים במשפחה		סך הכל	משפחות ילדים
+5	4-3	2-1					
177	3,288	8,467	11,932				
1,015	10,396	12,879	24,290				
נתוני 2019							
שכר חודשי ממוצע של שכיר במשך השנה							
% שינוי ריאלי לעומת שנה קודמת		ש"ח					
3.5		12,760	סך הכל				
3.5		15,552	גברים				
3.4		10,132	נשים				
מספר השכירים				45,920			
אחוז השכירים המשתכרים עד שכר מינימום				32.9			
מדד אי-השוויון - שכירים (מדד גייני, 0 שוויון מלא)				0.4906			
מספר העצמאים				5,978			
הכנסה חודשית ממוצעת של עצמאי במשך השנה (ש"ח)				12,581			
אחוז שינוי ריאלי לעומת שנה קודמת				3.3			
אחוז העצמאים המשתכרים עד מחצית השכר הממוצע				36.9			
מקבלי:							
דמי אבטלה - סך הכל (ממוצע חודשי)		5,631					
מזה: גברים		2,375					
הכשרה מקצועית		-					
גיל ממוצע (לא כולל חיילים)		40					
דמי אבטלה ממוצעים ליום (ש"ח)		201					
קצבאות זקנה ושאריות (סוף שנה)		18,058					
מזה: אחוז מקבלי השלמת הכנסה		6.6					
גמלת הבטחת הכנסה (נפשות, במשך השנה)		679					
גמלאות (סוף שנה): סיעוד		2,578					
נכות כללית		2,410					
ניידות		378					
נכות מעבודה ותלויים		370					
מבוטחים בקופות חולים							
באחוזים: כללית		37.4					
מכבי		46.8					
מאוחדת		12.1					
לאומית		3.8					

2020

הרצלייה

מים

11,573 תקבולים (אלפי מ"ק)		
504 פחת (אלפי מ"ק)		
4.4 אחוז הפחת מסך כל תקבולי המים		
צריכה, לפי ייעוד		
אחוז מסך הכל	אלפי מ"ק	
100.0	11,070	סך הכל
99.4	11,002	ביתית (וכל צריכה אחרת)
0.6	67	חקלאית
צריכה ביתית (וכל צריכה אחרת), לפי ייעוד		
מ"ק לנפש	אחוז	אלפי מ"ק
111.2	100.0	11,002 סך הכל
83.4	75.0	מזה: למגורים 8,251
4.2	3.8	למוסדות הרשות 414
8.4	7.5	לגינות ציבורי 827
9.1	8.2	למסחר ומלאכה 902
1.7	1.6	לבנייה 171

תחבורה

48,389	כלי רכב מנועיים - סך הכל
42,837	מזה: כלי רכב פרטיים
6.8	גיל ממוצע של כלי רכב פרטי (שנים)
110	תאונות דרכים עם נפגעים (ת"ד) - סך הכל
2	קטלניות
13	קשות
95	קלות
1.1	שיעור ל-1,000 תושבים
2.3	שיעור ל-1,000 כלי רכב
2	הרוגים

פסולת

פסולת מוצקה ביתית, מסחרית וגזם	
2.2	(ק"ג לנפש ליום)
16.3	אחוז מחזור

בנייה ודיוור

גמר בנייה	התחלת בנייה	
306.8	136.8	שטח - סך הכל (אלפי מ"ר)
224.8	96.4	מזה: למגורים (אלפי מ"ר)
848	480	מספר דירות
38,611		מספר דירות למגורים לפי מרשם מבנים ודירות

שטח וצפיפות

21.70	שטח (קמ"ר)
4,559.6	צפיפות לקמ"ר

חינוך

ילדים בגנים של משרד החינוך תש"ף 2019/20				
סך הכל	גיל 3	גיל 4	גיל 5	גיל 6
4,146	1,305	1,372	1,376	93

תש"ף 2019/20	בתי ספר	כיתות	תלמידים	ממוצע תלמידים לכיתה
סך הכל	33	561	14,869	28
יסודי	17	293	7,747	28
על-יסודי	22	268	7,122	28
חטיבת ביניים	12	127	3,627	28
תיכון	10	141	3,495	28
זכאים לתעודת בגרות מבין תלמידי כיתות יב (אחוזים):				
סך הכל	84.0			
עמדו בדרישות הסף של האוניברסיטאות	77.5			

השכלה גבוהה

2021	אחוז
46.7	בעלי תארים מישראל מכלל בני 35-55
49.6	מסיימי יב שהחלו לימודים גבוהים בתוך 8 שנים מסיום התיכון
19.8	סטודנטים מכלל בני 20-25
3.6	סטודנטים מכלל האוכלוסייה

בריאות

4.29	2020-2016	שיעור פטירות מתוקנן ל-1,000 תושבים
84.6	2020-2016	תוחלת חיים - סך הכל
2.00		שיעור פרייון כולל ל-1,000 תושבים
6,401.0	2019-2017	מספר מקרי סוכרת ממוצע לשנה
42.7	2019-2017	שיעור מקרי סוכרת מתוקנן ל-1,000 תושבים
		בעלי עודף משקל/השמנת יתר (אחוזים)
23.0	2019/20	כיתה א
25.0	2019/20	כיתה ז
213.6	2018-2014	מספר מקרי סרטן ממוצע לשנה, גברים
327.61	2018-2014	שיעור מקרי סרטן מכל הסוגים מתוקנן ל-100,000 תושבים, גברים
238.8	2018-2014	מספר מקרי סרטן ממוצע לשנה, נשים
330.32	2018-2014	שיעור מקרי סרטן מכל הסוגים מתוקנן ל-100,000 תושבים, נשים

תשתיות ושירותים עירוניים

גמר	התחלה	
10.5	6.3	סלילת כבישים חדשים, הרחבה ושיקום של כבישים אורך (ק"מ)
0.7	48.9	שטח (אלפי מ"ר)
9.2	7.9	הנחת צינורות: מים (ק"מ)
7.2	10.1	ביוב (ק"מ)
0.6	0.6	תיעול (ק"מ)

הרצלייה

2020

מדד חברתי-כלכלי 2017

אשכול: (מ-1 עד 10, 1 הנמוך ביותר)	8
ערך מדד:	1.221
דירוג: (מ-1 עד 255, 1 הנמוך ביותר)	224

מדד קומפקטיות 2018

אשכול: (מ-1 עד 10, 1 הקומפקטי ביותר)	8
דירוג: (מ-1 עד 197, 1 הקומפקטי ביותר)	164
ציון תקן:	0.944

מדד פריפריאליות 2015

אשכול: (מ-1 עד 10, 1 הפריפריאלי ביותר)	8
ערך מדד:	2.137
דירוג: (מ-1 עד 255, 1 הפריפריאלי ביותר)	235
דירוג לפי מרכיבי המדד:	
מדד נגישות פוטנציאלית:	235
(מ-1 עד 255, 1 הנגישות הנמוכה ביותר)	
קרבה לגבול מחוז תל אביב:	250
(מ-1 עד 255, 1 המרוחק ביותר)	

שימושי קרקע 2013

אחוז	קמ"ר	
100.0	21.77	סך הכל שטח שיפוט
43.6	9.49	מגורים
2.0	0.44	חינוך והשכלה
0.5	0.10	בריאות ורווחה
0.8	0.17	שירותים ציבוריים
2.0	0.44	תרבות, פנאי, נופש וספורט
3.6	0.79	מסחר ומשרדים
0.8	0.17	תעשייה
2.5	0.55	תשתית ותחבורה
-	-	מבנים חקלאיים
0.2	0.05	גינון לנוי, פארק ציבורי
-	-	יער וחורש
2.6	0.56	מטעים
10.3	2.24	גידולי שדה
31.1	6.77	שטח פתוח אחר

סקר כוח אדם

75.3	סך הכל בני 15 ומעלה (אלפים) התעודה הגבוהה ביותר (אחוזים)
10.8	ללא תעודה, תעודת סיום בי"ס יסודי או חט"ב
11.1	תעודת סיום בי"ס תיכון
23.3	תעודת בגרות
8.0	תעודת סיום מוסד על תיכון
43.9	תעודה אקדמית
	תכונות כוח עבודה
69.9	אחוז המשתתפים בכוח העבודה
67.3	שיעור תעסוקה
3.7	אחוז בלתי מועסקים
57.4	אחוז מועסקים מחוץ ליישוב המגורים
37.5	סך כל משקי הבית (אלפים)
2.6	ממוצע נפשות למשק בית
	בעלות על דירה (אחוז מתוך משקי הבית)
67.8	בבעלות
28.2	בשכירות

צפיפות אוכלוסייה לשטח בנוי למגורים	(נפשות לקמ"ר)	9,463
אוכלוסייה בסוף 2013 - סך הכל (אלפים)		89.8

מורשעים בדין (נתונים ארעיים) 2019

111	סך הכל
1.5	שיעור ל-1,000 בני 19 ומעלה
	סוגי עבירות
33.3	כלפי הסדר הציבורי
(9.9)	כלפי חיי אדם וגופו
21.6	מוסר
(12.6)	רכוש
..	מרמה וכלכליות
(12.6)	רישוי
..	אחר

אוכלוסיית דיוור משותף 2020

אחוז מאוכל הרשות	סך הכל	
	17	מוסדות דיוור משותף
	1,168	דיירי דיוור משותף
0.66		בתי אבות ודיוור מוגן
0.19		מוסדות חינוך
..		מוסדות דת
0.27		מוסדות אשפוז כולל הוסטלים
0.05		מוסדות אחרים

2020

הרצלייה

נתוני ביצוע תקציב הרשות (אלפי ש"ח, אלא אם כן צוין אחרת)

הוצאות		הכנסות	
1,322,076	סך הכל תשלומים (תקציב רגיל ובלתי רגיל)	1,346,788	סך הכל תקבולים (תקציב רגיל ובלתי רגיל)
1,017,247	<u>תקציב רגיל - סך הכל</u>	1,075,859	<u>תקציב רגיל - סך הכל</u>
10,275	הוצאות לנפש (ש"ח)	10,867	הכנסות לנפש (ש"ח)
	לפי פרקי תקציב		לפי פרקי תקציב
69,772	הנהלה וכלליות	702,598	מיסים ומענקים
198,148	שירותים מקומיים	31,220	שירותים מקומיים
519,409	שירותים ממלכתיים	274,357	שירותים ממלכתיים
328,547	מזה: חינוך	202,733	מזה: חינוך
111,891	רווחה	68,606	רווחה
67,712	תרבות	2,727	תרבות
31,996	מפעלים	44,828	מפעלים
1,962	מזה: מפעל המים	2,208	מזה: מפעל מים
197,922	תשלומים בלתי רגילים	22,856	תקבולים בלתי רגילים
	לפי סיווג כלכלי		לפי סיווג כלכלי
417,348	עלות עבודה - סך הכל	731,321	הכנסות עצמיות - סך הכל
201,462	מזה: חינוך	6,743	מזה: חינוך
23,484	רווחה	1,923	רווחה
		486,632	ארנונה - סך הכל גבייה
218,081	הוצאות לפעולות		* למגורים
		215,151	סך הכל גבייה
16,369	פירעון מלוות	261,656	סך הכל חיובים נטו
		82.2 %	יחס גבייה לכלל החיובים
3,063	הוצאות מימון	200,166	גבייה השנה (קרן + ריבית)
		261,205	חיוב בשנת החשבון
	העברות והוצאות חד-פעמיות (כולל כיסוי גירעון מצטבר)	76.6 %	יחס גבייה השנה לחיוב השנה
39,027		37,929	פטורים, שחרורים והנחות
		14,985	גביית פיגורים (קרן + ריבית)
323,359	כלליות, השתתפויות ותמיכות	271,481	* לא למגורים - סך הכל גבייה
		236,023	עצמיות אחרות
		344,538	הכנסות מהממשלה - סך הכל
		193,116	מזה: משרד החינוך
		66,103	משרד הרווחה
		-	מענק כללי
		2,726	מענקים מיוחדים ו/או מיועדים
		-	מענקים להקטנת גירעון מצטבר
		-	מלווה לאיזון
304,829	<u>תקציב בלתי רגיל - סך הכל</u>	270,929	<u>תקציב בלתי רגיל - סך הכל</u>
233,773	מזה: עבודות שבוצעו במשך השנה	-	מזה: השתתפות בעלי נכסים
-	העברת מלוות	81,869	השתתפות משרדי ממשלה
71,056	הוצאות אחרות	-	מלוות
		189,060	הכנסות אחרות
			עודף/גירעון בתקציב הרגיל השנה
		58,612	עודף/גירעון בתקציב הרגיל השנה ללא קבלת מלוות לאיזון
		104,053	עודף/גירעון מצטבר בתקציב הרגיל לסוף שנה
		26,389	עומס מלוות לפירעון בסוף השנה (כולל הפרשי הצמדה)

2020

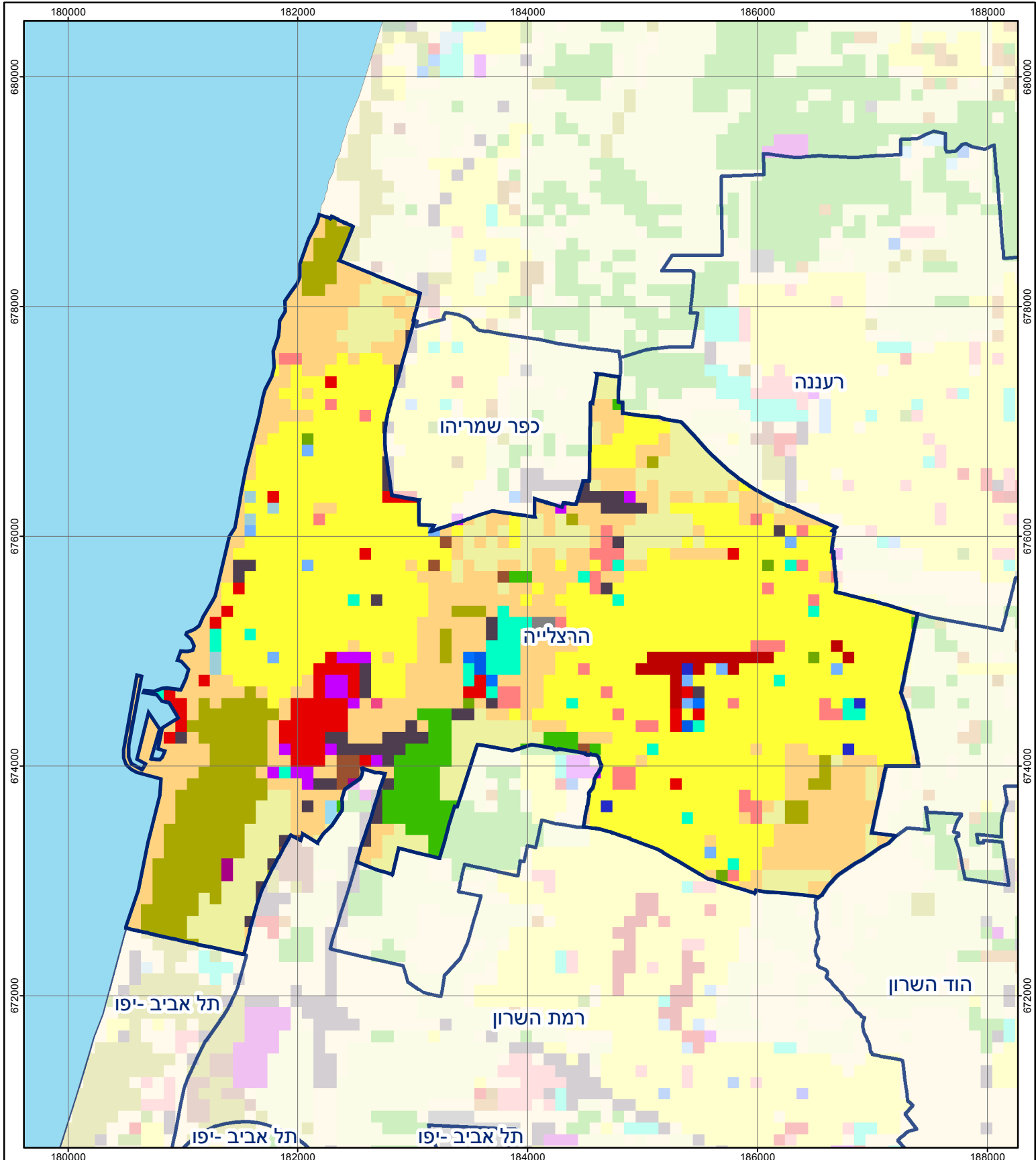
הרצלייה

חיובי ארנונה* לפי סוג נכס (2019 ו-2020)

חיוב באלפי ש"ח		שטחים באלפי מ"ר		סוג הנכס
2020	2019	2020	2019	
660,589	620,802	7,994	7,807	סך הכל
261,572	247,767	4,126	4,006	מגורים
211,458	192,183	658	620	משרדים, שירותים ומסחר
68,647	66,221	506	501	תעשייה
-	-	-	-	מלאכה
17,001	17,641	12	13	בנקים וחברות ביטוח
15,950	15,424	126	125	בתי מלון
44,442	41,388	795	768	חניונים
11,415	10,977	506	501	קרקע תפוסה
104	101	3	3	קרקע תפוסה המשמשת לעריכת אירועים
4,358	4,246	621	621	קרקע תפוסה במפעל עתיר שטח
16	16	412	422	אדמה חקלאית
72	79	2	2	מבנה חקלאי
-	-	-	-	אדמת בניין
-	-	-	-	מגורים שאינם בשימוש
-	-	-	-	מערכת סולרית הממוקמת על גג נכס
-	-	-	-	מערכת סולרית שאינה ממוקמת על גג נכס
-	-	-	-	קרקע תפוסה למערכת סולרית
25,554	24,760	226	226	יתר סוגי הנכסים

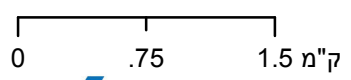
* חיובי ארנונה מתייחסים לנתוני חיוב ראשוני, שאינם כוללים את השינויים בסכומי המס בשל הצמדה ואת הגידול הטבעי שחל במהלך השנה כתוצאה מתוספת נכסים.

מקור הנתונים: דוח כספי שנתי מבוקר ברשויות מקומיות, נספח א.



הרצלייה

סוג רשות: עירייה
 סמל יישוב: 6400



מפת התמצאות



שימושי קרקע:			
כרייה וחציבה	מסחר ומגורים במרכז עירוני	חינוך והשכלה	בריאות ורווחה
גופי מים	תחבורה	שירותי דת	חירום והצלה
גינות לנוי פארק ציבורי	מסחר ומשרדים	שירותי מנהל ציבורי	בתי עלמין
יער וחורש	תעשייה	שירותי מנהל ציבורי	מלונאות ואירוח כפרי
מטעים	מכלולי תשתית	בתי עלמין	תרבות פנאי וספורט
גידולי שדה	שירות לציבור ללא אפיון	מגורים	מלונאות ואירוח כפרי
שיחים בתה ועשבוני	מגורים	מלונאות ואירוח כפרי	
קרקע וסלע	מלונאות ואירוח כפרי		