

2020

מרום הגליל

כללי

סמל: 02 מחוז: הצפון	מרחב ימי, רשויות הגובלות בחוף הים: 0 מעמד מוניציפלי: מועצה אזורית
שנת קבלת מעמד מוניציפלי: 1950 סמל ושם ועדת תכנון ובנייה: 209 מרום הגליל	ממוצע המרחקים (2015) (ק"מ): 12.6
מספר חברי מועצה: 46	שטח (קמ"ר): 178.03
	ממוצע המרחקים משוקלל (2015) (ק"מ): 11.1

סמל צורת יישוב	צורת יישוב	מספר יישובים	אוכלוסייה, לפי צורת יישוב (לא כולל גרים מחוץ ליישובים)
	סך הכל יישובים במועצה	24	
170	יישובים עירוניים, יהודיים 19,999-10,000 תושבים	-	450 14.1%
180	יישובים עירוניים, יהודיים 9,999-5,000 תושבים	-	
190	יישובים עירוניים, יהודיים 4,999-2,000 תושבים	-	
191	יישובים עירוניים, מושבים 4,999-2,000 תושבים	-	
192	יישובים עירוניים, מושבים שיתופיים 4,999-2,000 תושבים	-	
193	יישובים עירוניים, קיבוצים 4,999-2,000 תושבים	-	
280	יישובים עירוניים, לא-יהודיים 9,000-5,000 תושבים	-	370 14.6%
290	יישובים עירוניים, לא-יהודיים 4,999-2,000 תושבים	-	
310	מושבים (לרבות כפרים שיתופיים)	15	310 57.8%
320	מושבים שיתופיים	1	
330	קיבוצים	1	
340	יישובים מוסדיים, יהודיים	-	350 5.5%
350	יישובים כפריים אחרים, יהודיים	1	330 4.1%
370	יישובים קהילתיים	4	320 4.0%
440	יישובים מוסדיים, לא-יהודיים	-	
450	יישובים כפריים אחרים, לא-יהודיים	2	

הערה:
המספר שמעל האחוזים מציין את סמל צורת היישוב.

דמוגרפיה

אוכלוסייה בסוף 2020 - סך הכל (אלפים)	15.8
זכרים	8.4
נקבות	7.4
יחס תלות (ל-1,000 תושבים בלתי תלויים)	872
התפלגות אוכלוסייה, לפי גיל ומין (אחוזים)	
גיל	אחוזים
4-0	9.3
9-5	9.4
14-10	9.7
19-15	9.6
29-20	14.6
44-30	19.0
59-45	15.3
64-60	4.5
+65	8.6
17-0	34.5
+75	2.5

הגירה פנימית, לפי מין וגיל							
גיל				מין		סך הכל	
+65	64-30	29-15	עד 14	נקבות	זכרים		
14	228	141	260	303	340	643	נכנסים
12	231	160	259	343	319	662	יוצאים

2020

מרום הגליל

שכר ורווחה

מקבלי קצבאות בגין ילדים (סוף שנה)				מקבלי:	
מספר ילדים במשפחה			סך הכל	772	דמי אבטלה - סך הכל (ממוצע חודשי)
+5	4-3	2-1			
164	709	1,239	2,112	338	מזה: גברים
982	2,333	1,886	5,201	..	הכשרה מקצועית
משפחות ילדים					
נתוני 2019					
שכר חודשי ממוצע של שכיר במשך השנה					
% שינוי ריאלי לעומת שנה קודמת		ש"ח		1,392	קצבאות זקנה ושאיירים (סוף שנה)
2.8	8,511			5.2	מזה: אחוז מקבלי השלמת הכנסה
2.7	10,387			383	גמלת הבטחה הכנסה (נפשות, במשך השנה)
3.0	6,579			259	גמלאות (סוף שנה): סיעוד
מספר השכירים					
6,361 אחוז השכירים המשתכרים עד שכר מינימום					
41.6 מדד אי-השוויון - שכירים (מדד גייני, 0 שוויון מלא)					
0.3944 מספר העצמאים					
1,395 הכנסה חודשית ממוצעת של עצמאי במשך השנה (ש"ח)					
8,587 אחוז שינוי ריאלי לעומת שנה קודמת					
1.9 אחוז העצמאים המשתכרים עד מחצית השכר הממוצע					
41.5					
				מבוטחים בקופות חולים	
				69.3	באחוזים: כללית
				15.4	מכבי
				9.2	מאוחדת
				6.1	לאומית
				45	נכות מעבודה ותלויים

בנייה ודיור

גמר בנייה	התחלת בנייה	
8.3	27.2	שטח - סך הכל (אלפי מ"ר)
5.2	9.3	מזה: למגורים (אלפי מ"ר)
26	42	מספר דירות

תשתיות ושירותים עירוניים

גמר	התחלה	
-	-	סלילת כבישים חדשים, הרחבה ושיקום של כבישים
-	-	אורך (ק"מ)
-	-	שטח (אלפי מ"ר)
6.5	6.3	הנחת צינורות: מים (ק"מ)
1.7	2.0	ביוב (ק"מ)
-	-	תיעול (ק"מ)

תחבורה

7,342	כלי רכב מנועיים - סך הכל
5,856	מזה: כלי רכב פרטיים
7.8	גיל ממוצע של כלי רכב פרטי (שנים)
3	תאונות דרכים עם נפגעים (ת"ד) - סך הכל
-	קטלניות
1	קשות
2	קלות
0.2	שיעור ל-1,000 תושבים
0.4	שיעור ל-1,000 כלי רכב
-	הרוגים

חינוך

ילדים בגנים של משרד החינוך תש"ף 2019/20				
סך הכל	גיל 3	גיל 4	גיל 5	גיל 6
935	309	289	294	43

תש"ף 2019/20	בתי ספר	כיתות	תלמידים	ממוצע תלמידים לכיתה
סך הכל	12	112	2,068	-
יסודי	9	87	1,570	19
על-יסודי	3	25	498	2
חטיבת ביניים	..	0	0	-
תיכון	3	25	498	-
זכאים לתעודת בגרות מבין תלמידי כיתות יב (אחוזים):				
72.9	סך הכל			
58.0	עמדו בדרישות הסף של האוניברסיטאות			

השכלה גבוהה

2021	
25.1	בעלי תארים מישראל מכלל בני 35-55
37.8	מסיימי יב שהחלו לימודים גבוהים בתוך 8 שנים מסיום התיכון
13.3	סטודנטים מכלל בני 20-25
3.1	סטודנטים מכלל האוכלוסייה

פסולת

2.4	פסולת מוצקה ביתית, מסחרית וגזם (ק"ג לנפש ליום)
9.8	אחוז מחזור

2020

מרום הגליל

שימושי קרקע 2013

אחוז	קמ"ר	
100.0	178.00	סך הכל שטח שיפוט
3.3	5.91	מגורים
0.1	0.12	חינוך והשכלה
-	0.04	בריאות ורווחה
-	0.08	שירותים ציבוריים
0.1	0.22	תרבות, פנאי, נופש וספורט
-	0.01	מסחר ומשרדים
0.3	0.51	תעשייה
1.0	1.80	תשתית ותחבורה
0.7	1.32	מבנים חקלאיים
-	0.01	גינון לנוי, פארק ציבורי
43.9	78.13	יער וחורש
10.4	18.57	מטעים
6.2	11.12	גידולי שדה
34.0	60.16	שטח פתוח אחר
2,386		צפיפות אוכלוסייה לשטח בנוי למגורים (נפשות לקמ"ר)
14.1		אוכלוסייה בסוף 2013 - סך הכל (אלפים)

מדד פריפריאליות 2015

3	אשכול: (מ-1 עד 10, 1 הפריפריאלי ביותר)
-0.899	ערך מדד:
30	דירוג: (מ-1 עד 255, 1 הפריפריאלי ביותר)
	דירוג לפי מרכיבי המדד:
35	מדד נגישות פוטנציאלית:
	(מ-1 עד 255, 1 הנגישות הנמוכה ביותר)
24	קרבה לגבול מחוז תל אביב:
	(מ-1 עד 255, 1 המרוחק ביותר)

מדד חברתי-כלכלי 2017

5	אשכול: (מ-1 עד 10, 1 הנמוך ביותר)
0.063	ערך מדד:
133	דירוג: (מ-1 עד 255, 1 הנמוך ביותר)

אוכלוסיית דיור משותף

2020	סך הכל	אחוז מאוכל' הרשות
	6	מוסדות דיור משותף
	1,406	דיירי דיור משותף
..		בתי אבות ודיור מוגן
2.63		מוסדות חינוך
0.85		מוסדות דת
..		מוסדות אשפוז כולל הוסטלים
5.44		מוסדות אחרים

2020

מרום הגליל

נתוני ביצוע תקציב הרשות (אלפי ש"ח, אלא אם כן צוין אחרת)

הוצאות		הכנסות	
169,479	סך הכל תשלומים (תקציב רגיל ובלתי רגיל)	179,234	סך הכל תקבולים (תקציב רגיל ובלתי רגיל)
142,705	<u>תקציב רגיל - סך הכל</u>	142,374	<u>תקציב רגיל - סך הכל</u>
9,032	הוצאות לנפש (ש"ח)	9,011	הכנסות לנפש (ש"ח)
	לפי פרקי תקציב		לפי פרקי תקציב
12,638	הנהלה וכלליות	64,842	מיסים ומענקים
21,419	שירותים מקומיים	7,195	שירותים מקומיים
81,667	שירותים ממלכתיים	62,204	שירותים ממלכתיים
55,065	מזה: חינוך	45,970	מזה: חינוך
20,704	רווחה	15,250	רווחה
4,594	תרבות	984	תרבות
6,872	מפעלים	6,843	מפעלים
152	מזה: מפעל המים	-	מזה: מפעל מים
20,109	תשלומים בלתי רגילים	1,290	תקבולים בלתי רגילים
	לפי סיווג כלכלי		לפי סיווג כלכלי
55,871	עלות עבודה - סך הכל	52,820	הכנסות עצמיות - סך הכל
22,521	מזה: חינוך	2,122	מזה: חינוך
9,259	רווחה	1,994	רווחה
46,980	הוצאות לפעולות	28,033	ארנונה - סך הכל גבייה
			* למגורים
3,761	פירעון מלוות	16,436	סך הכל גבייה
791	הוצאות מימון	22,706	סך הכל חיובים נטו
		72.4 %	יחס גבייה לכלל החיובים
1,694	העברות והוצאות חד-פעמיות (כולל כיסוי גירעון מצטבר)	14,537	גבייה השנה (קרן + ריבית)
33,608	כלליות, השתתפויות ותמיכות	21,732	חיוב בשנת החשבון
		66.9 %	יחס גבייה השנה לחיוב השנה
		4,173	פטורים, שחרורים והנחות
		1,899	גביית פיגורים (קרן + ריבית)
		11,597	* לא למגורים - סך הכל גבייה
		20,671	עצמיות אחרות
		89,554	הכנסות מהממשלה - סך הכל
		43,656	מזה: משרד החינוך
		13,256	משרד הרווחה
		21,509	מענק כללי
		5,986	מענקים מיוחדים ו/או מיועדים
		-	מענקים להקטנת גירעון מצטבר
		-	מלווה לאיזון
26,774	<u>תקציב בלתי רגיל - סך הכל</u>	36,860	<u>תקציב בלתי רגיל - סך הכל</u>
21,832	מזה: עבודות שבוצעו במשך השנה	96	מזה: השתתפות בעלי נכסים
-	העברת מלוות	31,224	השתתפות משרדי ממשלה
4,942	הוצאות אחרות	900	מלוות
		4,640	הכנסות אחרות
			עודף/גירעון בתקציב הרגיל השנה
		-331	עודף/גירעון בתקציב הרגיל השנה ללא קבלת מלוות לאיזון
		-331	עודף/גירעון מצטבר בתקציב הרגיל לסוף שנה
		-15,513	עומס מלוות לפירעון בסוף השנה (כולל הפרשי הצמדה)
		22,507	

2020

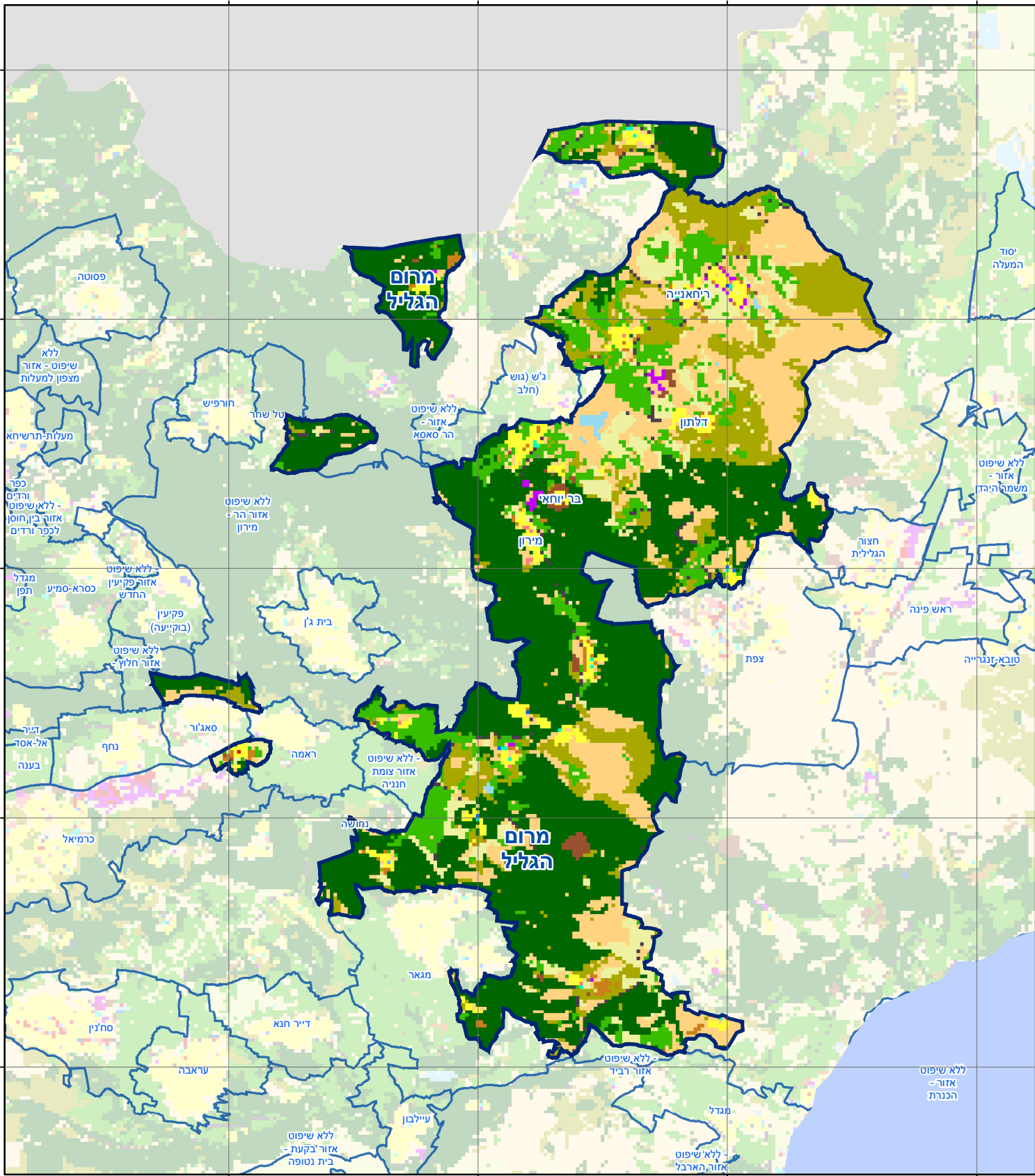
מרום הגליל

חיובי ארנונה* לפי סוג נכס (2019 ו-2020)

חיוב באלפי ש"ח		שטחים באלפי מ"ר		סוג הנכס
2020	2019	2020	2019	
33,765	32,501	16,478	1,855	סך הכל
19,948	19,231	559	553	מגורים
2,384	2,338	34	34	משרדים, שירותים ומסחר
5,045	4,912	123	123	תעשייה
1,057	1,014	22	21	מלאכה
-	-	-	-	בנקים וחברות ביטוח
2,497	2,397	103	102	בתי מלון
-	-	-	-	חניונים
1,638	1,582	470	465	קרקע תפוסה
-	-	-	-	קרקע תפוסה המשמשת לעריכת אירועים
-	-	-	-	קרקע תפוסה במפעל עתיר שטח
146	-	14,612	-	אדמה חקלאית
531	519	547	548	מבנה חקלאי
-	-	-	-	אדמת בניין
-	-	-	-	מגורים שאינם בשימוש
-	-	-	-	מערכת סולרית הממוקמת על גג נכס
-	-	-	-	מערכת סולרית שאינה ממוקמת על גג נכס
-	-	-	-	קרקע תפוסה למערכת סולרית
519	508	8	8	יתר סוגי הנכסים

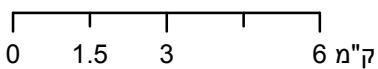
* חיובי ארנונה מתייחסים לנתוני חיוב ראשוני, שאינו כולל את השינויים בסכומי המס בשל הצמדה ואת הגידול הטבעי שחל במהלך השנה כתוצאה מתוספת נכסים.

מקור הנתונים: דוח כספי שנתי מבוקר ברשויות מקומיות, נספח א.



מרום הגליל

סוג רשות: מועצה אזורית



מפת התמצאות



שימושי קרקע:

כרייה וחציבה	מסחר ומגורים במרכז עירוני	חינוך והשכלה
גופי מים	תחבורה	בריאות ורווחה
גינות לנוי פארק ציבורי	מסחר ומשרדים	שירותי דת
יער וחורש	תעשייה	חירום והצלה
מטעים	מכלולי תשתית	שירותי מנהל ציבורי
גידולי שדה	שירות לציבור ללא אפיון	בתי עלמין
שיחים בתה ועשבוני	מגורים	תרבות פנאי וספורט
קרקע וסלע	מבנים חקלאיים	מלונאות ואירוח כפרי