

2020

מרחבים

כללי

<p>סמל: 42 מחוז: הדרום</p> <p>מרחב ימי, רשויות הגובלות בחוף הים: 0 מעמד מוניציפלי: מועצה אזורית</p> <p>שנת קבלת מעמד מוניציפלי: 1951 סמל ושם ועדת תכנון ובנייה: 651</p> <p>מספר חברי מועצה: 15 שטח (קמ"ר): 490.11</p> <p>ממוצע המרחקים משוקלל (2015) (ק"מ): 11.2</p> <p>ממוצע המרחקים (2015) (ק"מ): 12.9</p>
--

סמל צורת יישוב	צורת יישוב	מספר יישובים	אכלוסייה, לפי צורת יישוב (לא כולל גרים מחוץ ליישובים)
180	סך הכל יישובים במועצה	17	
190	יישובים עירוניים, יהודיים	-	350 9.2%
191	יישובים עירוניים, מושבים	1	191 16.7%
192	יישובים עירוניים, מושבים שיתופיים	-	340 1.0%
193	יישובים עירוניים, קיבוצים	-	
280	יישובים עירוניים, לא-יהודיים	-	
290	יישובים עירוניים, לא-יהודיים	-	
310	מושבים (לרבות כפרים שיתופיים)	14	310 73.1%
320	מושבים שיתופיים	-	
330	קיבוצים	-	
340	יישובים מוסדיים, יהודיים	1	
350	יישובים כפריים אחרים, יהודיים	1	
370	יישובים קהילתיים	-	
440	יישובים מוסדיים, לא-יהודיים	-	
450	יישובים כפריים אחרים, לא-יהודיים	-	

הערה: המספר שמעל האחוזים מציין את סמל צורת היישוב.

דמוגרפיה

אחוזים	מספרים מוחלטים	קבוצת אוכלוסייה ודת	אוכלוסייה בסוף 2020 - סך הכל (אלפים)
100.0	14,206	סך הכל	14.2
99.8		יהודים ואחרים	7.2
99.1		יהודים	7.0
0.3		אחוז גידול האוכלוסייה (לעומת שנה קודמת)	934
301		לידות חי	
36		פטירות	
265		ריבוי טבעי - סך הכל	
18.7		שיעור ל-1,000 תושבים	
0.4		פטירות תינוקות (ממוצע 2016-2020)	
..		שיעור ל-1,000 לידות חי 2016-2020	
70		הגירה בתוך הרשות	
7		מאזן הגירה פנימית	
17		מאזן הגירה - סך הכל	
4		עולים בהשקעות ראשונה	
75.0		גיל (אחוזים): 17-0	
0.0		44-18	
0.0		64-45	
25.0		+65	
2.6		אחוז עולי 1990+ מסך האוכלוסייה	

גיל	אחוזים
4-0	10.6
9-5	11.4
14-10	10.4
19-15	8.3
29-20	13.7
44-30	19.8
59-45	14.6
64-60	3.6
+65	7.6
17-0	37.6
+75	2.7

התפלגות אוכלוסייה, לפי גיל ומין (אחוזים)	
גיל	מין
נקבות	זכרים
	נקבות
זכרים	זכרים
	נקבות

הגירה פנימית, לפי מין וגיל						
סך הכל	גיל			מין		נכנסים
	+65	64-30	29-15	עד 14	נקבות	
711	8	263	162	278	357	354
704	6	280	148	270	339	365

2020

מרחבים

שכר ורווחה

מקבלי קצבאות בגין ילדים (סוף שנה)				מקבלי:	
מספר ילדים במשפחה			סך הכל	דמי אבטלה - סך הכל (ממוצע חודשי)	641
+5	4-3	2-1			
183	640	1,019	1,842	מזה: גברים	239
1,235	2,129	1,518	4,882	הכשרה מקצועית	-
<b>משפחות ילדים</b>				גיל ממוצע (לא כולל חיילים)	38
<b>נתוני 2019</b>				דמי אבטלה ממוצעים ליום (ש"ח)	175
שכר חודשי ממוצע של שכיר במשך השנה				קצבאות זקנה ושאימים (סוף שנה)	1,016
% שינוי ריאלי לעומת שנה קודמת		ש"ח		מזה: אחוז מקבלי השלמת הכנסה	3.6
סך הכל		10,164		גמלת הבטחה הכנסה (נפשות, במשך השנה)	107
גברים		12,651		גמלאות (סוף שנה): סיעוד	280
נשים		7,915		נכות כללית	306
<b>מספר השכירים</b>				ניידות	40
אחוז השכירים המשתכרים עד שכר מינימום				נכות מעבודה ותלויים	44
35.6				<b>מבוטחים בקופות חולים</b>	
<b>מדד אי-השוויון - שכירים</b> (מדד גייני, 0 שוויון מלא)				באחוזים: כללית	65.9
0.4036				מכבי	28.3
<b>מספר העצמאים</b>				מאוחדת	2.8
709				לאומית	3.0
<b>הכנסה חודשית ממוצעת של עצמאי במשך השנה (ש"ח)</b>					
11,338					
אחוז שינוי ריאלי לעומת שנה קודמת					
-3.7					
<b>אחוז העצמאים המשתכרים עד מחצית השכר הממוצע</b>					
32.6					

בנייה ודיור

גמר בנייה	התחלת בנייה	
25.2	28.2	שטח - סך הכל (אלפי מ"ר)
13.2	10.0	מזה: למגורים (אלפי מ"ר)
67	47	מספר דירות

תשתיות ושירותים עירוניים

גמר	התחלה	
-	-	סלילת כבישים חדשים, הרחבה ושיקום של כבישים
-	-	אורך (ק"מ)
-	-	שטח (אלפי מ"ר)
-	-	הנחת צינורות: מים (ק"מ)
-	-	ביוב (ק"מ)
-	-	תיעול (ק"מ)

תחבורה

5,274	כלי רכב מנועיים - סך הכל
4,539	מזה: כלי רכב פרטיים
7.2	גיל ממוצע של כלי רכב פרטי (שנים)
-	תאונות דרכים עם נפגעים (ת"ד) - סך הכל
-	קטלניות
-	קשות
-	קלות
-	שיעור ל-1,000 תושבים
-	שיעור ל-1,000 כלי רכב
-	הרוגים

חינוך

ילדים בגנים של משרד החינוך תש"ף 2019/20				
סך הכל	גיל 3	גיל 4	גיל 5	גיל 6
914	304	285	299	26

תש"ף 2019/20	בתי ספר	כיתות	תלמידים	ממוצע תלמידים לכיתה
סך הכל	13	190	4,540	-
יסודי	9	111	2,239	23
על-יסודי	9	79	2,301	0
חטיבת ביניים	3	34	1,031	-
תיכון	6	45	1,270	-
זכאים לתעודת בגרות מבין תלמידי כיתות יב (אחוזים):				
סך הכל	67.3			
עמדו בדרישות הסף של האוניברסיטאות	55.3			

השכלה גבוהה

2021	
אחוז	
34.1	בעלי תארים מישראל מכלל בני 35-55
32.2	מסיימי יב שהחלו לימודים גבוהים בתוך 8 שנים מסיום התיכון
10.5	סטודנטים מכלל בני 20-25
3.4	סטודנטים מכלל האוכלוסייה

פסולת

1.8	פסולת מוצקה ביתית, מסחרית וגזם (ק"ג לנפש ליום)
8.3	אחוז מחזור

2020

מרחבים

שימושי קרקע 2013

אחוז	קמ"ר	
100.0	500.97	סך הכל שטח שיפוט
1.0	5.25	מגורים
0.1	0.32	חינוך והשכלה
-	-	בריאות ורווחה
-	0.06	שירותים ציבוריים
0.1	0.30	תרבות, פנאי, נופש וספורט
-	-	מסחר ומשרדים
-	0.03	תעשייה
0.2	1.20	תשתית ותחבורה
0.8	4.13	מבנים חקלאיים
-	0.22	גינון לנוי, פארק ציבורי
0.4	2.02	יער וחורש
4.8	23.82	מטעים
41.4	207.47	גידולי שדה
51.2	256.15	שטח פתוח אחר
2,267	(נפשות לקמ"ר)	צפיפות אוכלוסייה לשטח בנוי למגורים
11.9		אוכלוסייה בסוף 2013 - סך הכל (אלפים)

מדד פריפריאליות 2015

3	אשכול: (מ-1 עד 10, 1 הפריפריאלי ביותר)
-0.494	ערך מדד:
62	דירוג: (מ-1 עד 255, 1 הפריפריאלי ביותר)
	דירוג לפי מרכיבי המדד:
45	מדד נגישות פוטנציאלית:
	(מ-1 עד 255, 1 הנגישות הנמוכה ביותר)
118	קרבה לגבול מחוז תל אביב:
	(מ-1 עד 255, 1 המרוחק ביותר)

מדד חברתי-כלכלי 2017

6	אשכול: (מ-1 עד 10, 1 הנמוך ביותר)
0.215	ערך מדד:
143	דירוג: (מ-1 עד 255, 1 הנמוך ביותר)

אוכלוסיית דיור משותף

2020	סך הכל	אחוז מאוכל' הרשות
	7	מוסדות דיור משותף
	717	דיירי דיור משותף
		בתי אבות ודיור מוגן
0.69		מוסדות חינוך
0.54		מוסדות דת
1.07		מוסדות אשפוז כולל הוסטלים
2.75		מוסדות אחרים

2020

מרחבים

נתוני ביצוע תקציב הרשות (אלפי ש"ח, אלא אם כן צוין אחרת)

הוצאות		הכנסות	
197,756	סך הכל תשלומים (תקציב רגיל ובלתי רגיל)	206,178	סך הכל תקבולים (תקציב רגיל ובלתי רגיל)
150,021	<u>תקציב רגיל - סך הכל</u>	150,639	<u>תקציב רגיל - סך הכל</u>
10,565	הוצאות לנפש (ש"ח)	10,608	הכנסות לנפש (ש"ח)
	<b>לפי פרקי תקציב</b>		<b>לפי פרקי תקציב</b>
11,605	הנהלה וכלליות	77,742	מיסים ומענקים
17,813	שירותים מקומיים	2,551	שירותים מקומיים
87,484	שירותים ממלכתיים	66,389	שירותים ממלכתיים
63,706	מזה: חינוך	52,527	מזה: חינוך
15,403	רווחה	11,419	רווחה
6,310	תרבות	2,371	תרבות
4,459	מפעלים	3,427	מפעלים
8	מזה: מפעל המים	36	מזה: מפעל מים
28,660	תשלומים בלתי רגילים	530	תקבולים בלתי רגילים
	<b>לפי סיווג כלכלי</b>		<b>לפי סיווג כלכלי</b>
61,317	עלות עבודה - סך הכל	58,678	הכנסות עצמיות - סך הכל
29,069	מזה: חינוך	3,178	מזה: חינוך
3,660	רווחה	145	רווחה
51,700	הוצאות לפעולות	44,341	ארנונה - סך הכל גבייה * למגורים
4,724	פירעון מלוות	14,477	סך הכל גבייה
524	הוצאות מימון	20,516	סך הכל חיובים נטו
		70.6 %	יחס גבייה לכלל החיובים
		12,596	גבייה השנה (קרן + ריבית)
		21,475	חיוב בשנת החשבון
		58.7 %	יחס גבייה השנה לחיוב השנה
11,266	העברות והוצאות חד-פעמיות (כולל כיסוי גירעון מצטבר)	3,244	פטורים, שחרורים והנחות
		1,881	גביית פיגורים (קרן + ריבית)
20,490	כלליות, השתתפויות ותמיכות	29,864	* לא למגורים - סך הכל גבייה
		11,014	עצמיות אחרות
		91,961	הכנסות מהממשלה - סך הכל
		48,750	מזה: משרד החינוך
		11,245	משרד הרווחה
		10,046	מענק כללי
		1,930	מענקים מיוחדים ו/או מיועדים
		-	מענקים להקטנת גירעון מצטבר
		-	מלווה לאיזון
47,735	<u>תקציב בלתי רגיל - סך הכל</u>	55,539	<u>תקציב בלתי רגיל - סך הכל</u>
46,115	מזה: עבודות שבוצעו במשך השנה	1,845	מזה: השתתפות בעלי נכסים
-	העברת מלוות	39,402	השתתפות משרדי ממשלה
1,620	הוצאות אחרות	4,366	מלוות
		9,926	הכנסות אחרות
		618	עודף/גירעון בתקציב הרגיל השנה
		618	עודף/גירעון בתקציב הרגיל השנה ללא קבלת מלוות לאיזון
		5,363	עודף/גירעון מצטבר בתקציב הרגיל לסוף שנה
		30,693	עומס מלוות לפירעון בסוף השנה (כולל הפרשי הצמדה)

**2020**

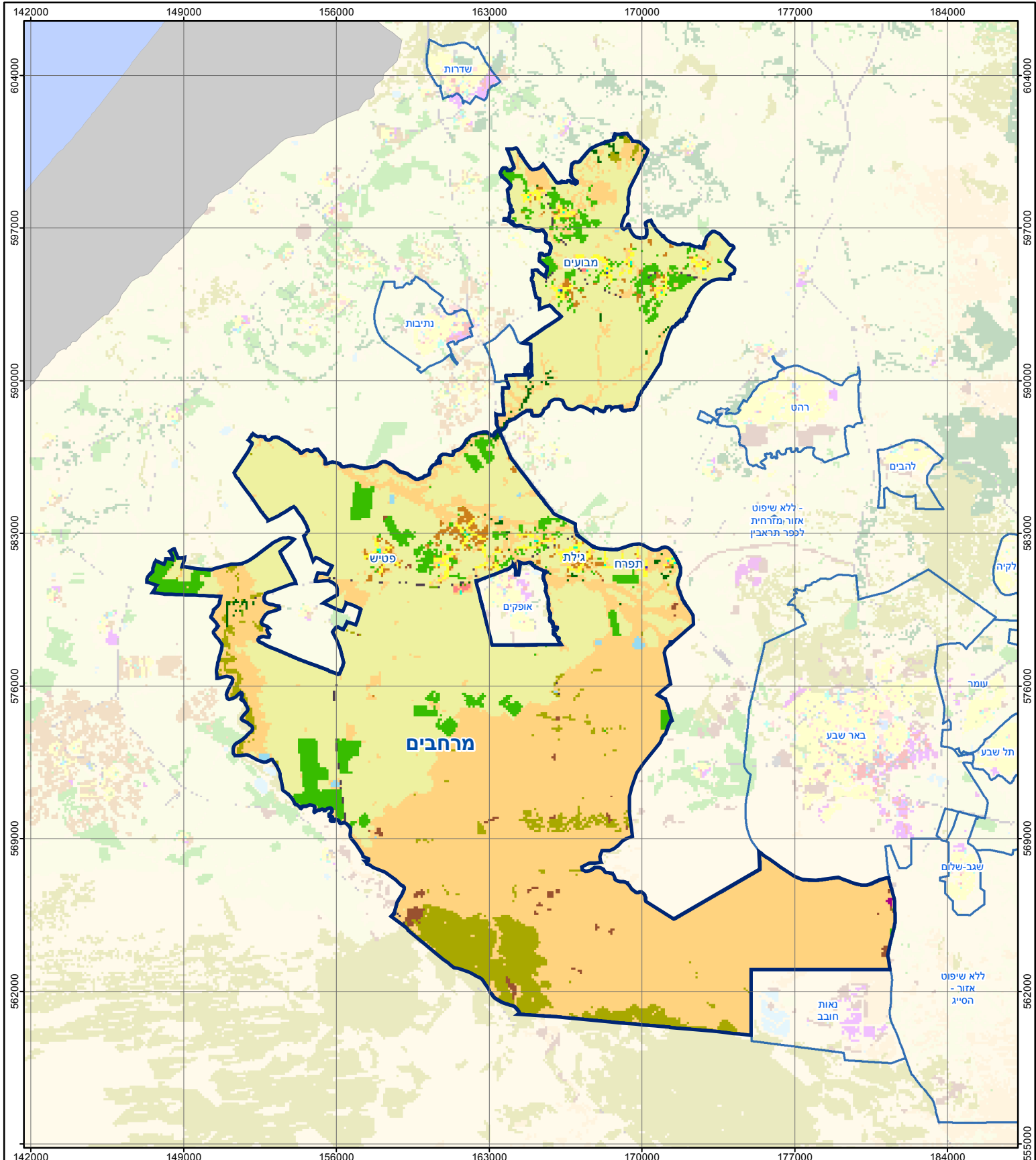
**מרחבים**

**חיובי ארנונה\* לפי סוג נכס (2019 ו-2020)**

חיוב באלפי ש"ח		שטחים באלפי מ"ר		סוג הנכס
2020	2019	2020	2019	
<b>40,476</b>	<b>38,110</b>	<b>147,588</b>	<b>147,731</b>	<b>סך הכל</b>
19,721	18,379	539	515	מגורים
3,280	2,912	43	39	משרדים, שירותים ומסחר
576	522	12	11	תעשייה
916	898	13	13	מלאכה
44	43	0	0	בנקים וחברות ביטוח
-	-	-	-	בתי מלון
-	-	-	-	חניונים
1,078	1,044	404	400	קרקע תפוסה
-	-	-	-	קרקע תפוסה המשמשת לעריכת אירועים
509	496	1	1	קרקע תפוסה במפעל עתיר שטח
7,172	7,009	143,239	143,621	אדמה חקלאית
1,380	1,372	2,327	2,349	מבנה חקלאי
-	-	-	-	אדמת בניין
-	-	-	-	מגורים שאינם בשימוש
20	19	42	43	מערכת סולרית הממוקמת על גג נכס
434	367	338	293	מערכת סולרית שאינה ממוקמת על גג נכס
809	562	560	379	קרקע תפוסה למערכת סולרית
4,537	4,488	70	68	יתר סוגי הנכסים

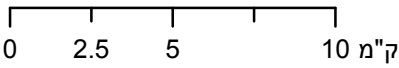
\* חיובי ארנונה מתייחסים לנתוני חיוב ראשוני, שאינו כולל את השינויים בסכומי המס בשל הצמדה ואת הגידול הטבעי שחל במהלך השנה כתוצאה מתוספת נכסים.

מקור הנתונים: דוח כספי שנתי מבוקר ברשויות מקומיות, נספח א.



# מרחבים

סוג רשות: מועצה אזורית



## מפת התמצאות



שימושי קרקע:	
כרייה וחציבה	מסחר ומגורים במרכז עירוני
גופי מים	תחבורה
גינון לנוי פארק ציבורי	מסחר ומשרדים
יער וחורש	תעשייה
מטעים	מכלולי תשתית
גידולי שדה	שירות לציבור ללא אפיון
שיחים בתה ועשבוני	מגורים
קרקע וסלע	מבנים חקלאיים
חינוך והשכלה	בריאות ורווחה
שירותי דת	חירום והצלה
שירותי מנהל ציבורי	בתי עלמין
תרבות פנאי וספורט	מלונאות ואירוח כפרי