

2020

נחל שורק

כללי

מסל: 31 מחוז: המרכז	מרחב ימי, רשויות הגובלות בחוף הים: 0 מעמד מוניציפלי: מועצה אזורית
שנת קבלת מעמד מוניציפלי: 1950	שורקות ממוצע המרחקים (2015) (ק"מ): 3.9
שטח (קמ"ר): 28.32	ממוצע המרחקים משוקלל (2015) (ק"מ): 2.5

סמל צורת יישוב	צורת יישוב	מספר יישובים	אכלוסייה, לפי צורת יישוב (לא כולל גרים מחוץ ליישובים)
180	סך הכל יישובים במועצה	7	
190	יישובים עירוניים, יהודיים	-	370 8.9%
191	יישובים עירוניים, מושבים	1	330 5.5%
192	יישובים עירוניים, מושבים שיתופיים	-	320 9.9%
193	יישובים עירוניים, קיבוצים	-	190 42.4%
280	יישובים עירוניים, לא-יהודיים	-	310 33.3%
290	יישובים עירוניים, לא-יהודיים	-	
310	מושבים (לרבות כפרים שיתופיים)	3	
320	מושבים שיתופיים	1	
330	קיבוצים	1	
340	יישובים מוסדיים, יהודיים	-	
350	יישובים כפריים אחרים, יהודיים	-	
370	יישובים קהילתיים	1	
440	יישובים מוסדיים, לא-יהודיים	-	
450	יישובים כפריים אחרים, לא-יהודיים	-	

הערה: המספר שמעל האחוזים מציין את סמל צורת היישוב.

דמוגרפיה

אחוזים	מספרים מוחלטים	קבוצת אוכלוסייה ודת	אוכלוסייה בסוף 2020 - סך הכל (אלפים)
100.0	10,038	סך הכל	10.0
99.9		יהודים ואחרים	5.5
100.0		יהודים	4.5
2.6		אחוז גידול האוכלוסייה (לעומת שנה קודמת)	1,362
258		לידות חי	
15		פטירות	
243		ריבוי טבעי - סך הכל	
24.5		שיעור ל-1,000 תושבים	
0.6		פטירות תינוקות (ממוצע 2016-2020)	
..		שיעור ל-1,000 לידות חי 2020-2016	
105		הגירה בתוך הרשות	
-183		מאזן הגירה פנימית	
-184		מאזן הגירה - סך הכל	
6		עולים בהשקעות ראשונה	
33.3		גיל (אחוזים): 17-0	
33.3		44-18	
0.0		64-45	
33.3		+65	
5.7		אחוז עולי 1990+ מסך האוכלוסייה	

גיל	אחוזים
4-0	12.9
9-5	13.3
14-10	13.2
19-15	13.3
29-20	15.2
44-30	15.2
59-45	10.4
64-60	1.5
+65	4.9
17-0	47.0
+75	1.5

התפלגות אוכלוסייה, לפי גיל ומין (אחוזים)	
גיל	מין
נקבות	זכרים
	נקבות
זכרים	זכרים
	נקבות

הגירה פנימית, לפי מין וגיל						
סך הכל	מין			גיל		
	זכרים	נקבות	עד 14	29-15	64-30	+65
309	150	159	153	75	73	8
492	252	240	231	141	113	7

2020

נחל שורק

שכר ורווחה

מקבלי קצבאות בגין ילדים (סוף שנה)				מקבלי:	
מספר ילדים במשפחה			סך הכל	דמי אבטלה - סך הכל (ממוצע חודשי)	345
+5	4-3	2-1			
338	414	272	1,024	מזה: גברים	158
2,024	1,443	445	3,912	הכשרה מקצועית	-
נתוני 2019					
שכר חודשי ממוצע של שכיר במשך השנה					
% שינוי ריאלי לעומת שנה קודמת		ש"ח			
סך הכל		9,398			
גברים		11,790			
נשים		7,198			
מספר השכירים					
3,342 אחוז השכירים המשתכרים עד שכר מינימום 43.6					
0.4570 מדד אי-השוויון - שכירים (מדד גייני, 0 שוויון מלא)					
מספר העצמאים					
295 הכנסה חודשית ממוצעת של עצמאי במשך השנה (ש"ח) 11,302					
אחוז שינוי ריאלי לעומת שנה קודמת -1.3					
אחוז העצמאים המשתכרים עד מחצית השכר הממוצע 39.7					
				מבוטחים בקופות חולים	
				באחוזים: כללית 65.8	
				מכבי 15.0	
				מאוחדת 17.3	
				לאומית 1.9	
				נכות מעבודה ותלויים 9	
				נכות כללית 77	
				מכות כללית 87	
				ניידות 18	
				נכות מעבודה ותלויים 9	

בנייה ודיור

גמר בנייה	התחלת בנייה	
46.6	10.2	שטח - סך הכל (אלפי מ"ר)
9.4	4.8	מזה: למגורים (אלפי מ"ר)
22	18	מספר דירות

תשתיות ושירותים עירוניים

גמר	התחלה	
-	-	סלילת כבישים חדשים, הרחבה ושיקום של כבישים
-	-	אורך (ק"מ)
-	-	שטח (אלפי מ"ר)
-	-	הנחת צינורות: מים (ק"מ)
-	1.5	ביוב (ק"מ)
-	-	תיעול (ק"מ)

תחבורה

2,764	כלי רכב מנועיים - סך הכל
2,457	מזה: כלי רכב פרטיים
7.9	גיל ממוצע של כלי רכב פרטי (שנים)
-	תאונות דרכים עם נפגעים (ת"ד) - סך הכל
-	קטלניות
-	קשות
-	קלות
-	שיעור ל-1,000 תושבים
-	שיעור ל-1,000 כלי רכב
-	הרוגים

חינוך

ילדים בגנים של משרד החינוך תש"ף 2019/20				
סך הכל	גיל 3	גיל 4	גיל 5	גיל 6
853	277	282	248	46

תש"ף 2019/20	בתי ספר	כיתות	תלמידים	ממוצע תלמידים לכיתה
סך הכל	16	153	3,619	-
יסודי	9	99	2,292	26
על-יסודי	9	54	1,327	1
חטיבת ביניים	..	19	505	-
תיכון	7	35	822	-
זכאים לתעודת בגרות מבין תלמידי כיתות יב (אחוזים):				
סך הכל	80.3			
עמדו בדרישות הסף של האוניברסיטאות	70.7			

השכלה גבוהה

2021	
אחוז	
49.5	בעלי תארים מישראל מכלל בני 35-55
24.6	מסיימי יב שהחלו לימודים גבוהים בתוך 8 שנים מסיום התיכון
15.9	סטודנטים מכלל בני 20-25
4.5	סטודנטים מכלל האוכלוסייה

פסולת

1.6	פסולת מוצקה ביתית, מסחרית וגזם (ק"ג לנפש ליום)
15.7	אחוז מחזור

2020

נחל שורק

שימושי קרקע 2013

אחוז	קמ"ר	
100.0	28.34	סך הכל שטח שיפוט
4.9	1.38	מגורים
0.3	0.09	חינוך והשכלה
0.1	0.02	בריאות ורווחה
0.7	0.20	שירותים ציבוריים
0.3	0.08	תרבות, פנאי, נופש וספורט
-	0.01	מסחר ומשרדים
0.1	0.04	תעשייה
3.7	1.06	תשתית ותחבורה
1.9	0.54	מבנים חקלאיים
0.1	0.03	גינון לנוי, פארק ציבורי
0.1	0.03	יער וחורש
8.3	2.36	מטעים
62.3	17.66	גידולי שדה
17.2	4.84	שטח פתוח אחר
5,580		צפיפות אוכלוסייה לשטח בנוי למגורים (נפשות לקמ"ר)
7.7		אוכלוסייה בסוף 2013 - סך הכל (אלפים)

מדד פריפריאליות 2015

6	אשכול: (מ-1 עד 10, 1 הפריפריאלי ביותר)
0.657	ערך מדד:
181	דירוג: (מ-1 עד 255, 1 הפריפריאלי ביותר)
	דירוג לפי מרכיבי המדד:
173	מדד נגישות פוטנציאלית:
	(מ-1 עד 255, 1 הנגישות הנמוכה ביותר)
188	קרבה לגבול מחוז תל אביב:
	(מ-1 עד 255, 1 המרוחק ביותר)

מדד חברתי-כלכלי 2017

5	אשכול: (מ-1 עד 10, 1 הנמוך ביותר)
-0.083	ערך מדד:
116	דירוג: (מ-1 עד 255, 1 הנמוך ביותר)

אוכלוסיית דיור משותף

2020	סך הכל	אחוז מאוכל' הרשות
	9	מוסדות דיור משותף
	1,184	דיירי דיור משותף
..		בתי אבות ודיור מוגן
..		מוסדות חינוך
11.57		מוסדות דת
0.23		מוסדות אשפוז כולל הוסטלים
..		מוסדות אחרים

2020

נחל שורק

נתוני ביצוע תקציב הרשות (אלפי ש"ח, אלא אם כן צוין אחרת)

הוצאות		הכנסות	
177,504	סך הכל תשלומים (תקציב רגיל ובלתי רגיל)	179,779	סך הכל תקבולים (תקציב רגיל ובלתי רגיל)
97,116	<u>תקציב רגיל - סך הכל</u>	97,349	<u>תקציב רגיל - סך הכל</u>
9,712	הוצאות לנפש (ש"ח)	9,735	הכנסות לנפש (ש"ח)
	לפי פרקי תקציב		לפי פרקי תקציב
9,560	הנהלה וכלליות	33,551	מיסים ומענקים
16,303	שירותים מקומיים	5,933	שירותים מקומיים
61,327	שירותים ממלכתיים	45,970	שירותים ממלכתיים
36,607	מזה: חינוך	31,266	מזה: חינוך
14,176	רווחה	10,619	רווחה
7,259	תרבות	1,688	תרבות
4,986	מפעלים	6,962	מפעלים
2,484	מזה: מפעל המים	2,300	מזה: מפעל מים
4,940	תשלומים בלתי רגילים	4,933	תקבולים בלתי רגילים
	לפי סיווג כלכלי		לפי סיווג כלכלי
9,364	עלות עבודה - סך הכל	42,790	הכנסות עצמיות - סך הכל
2,052	מזה: חינוך	3,015	מזה: חינוך
2,014	רווחה	338	רווחה
		20,955	ארנונה - סך הכל גבייה
54,138	הוצאות לפעולות		* למגורים
		9,498	סך הכל גבייה
1,319	פירעון מלוות	10,381	סך הכל חיובים נטו
		91.5 %	יחס גבייה לכלל החיובים
355	הוצאות מימון	9,291	גבייה השנה (קרן + ריבית)
		11,899	חיוב בשנת החשבון
	העברות והוצאות חד-פעמיות (כולל כיסוי גירעון מצטבר)	78.1 %	יחס גבייה השנה לחיוב השנה
1,176		1,818	פטורים, שחרורים והנחות
		207	גביית פיגורים (קרן + ריבית)
30,764	כלליות, השתתפויות ותמיכות	11,457	* לא למגורים - סך הכל גבייה
		18,482	עצמיות אחרות
		52,559	הכנסות מהממשלה - סך הכל
		29,201	מזה: משרד החינוך
		10,018	משרד הרווחה
		4,612	מענק כללי
		2,052	מענקים מיוחדים ו/או מיועדים
		-	מענקים להקטנת גירעון מצטבר
		2,000	מלווה לאיזון
80,388	<u>תקציב בלתי רגיל - סך הכל</u>	82,430	<u>תקציב בלתי רגיל - סך הכל</u>
78,167	מזה: עבודות שבוצעו במשך השנה	1,397	מזה: השתתפות בעלי נכסים
-	העברת מלוות	52,652	השתתפות משרדי ממשלה
2,221	הוצאות אחרות	3,000	מלוות
		25,381	הכנסות אחרות
			עודף/גירעון בתקציב הרגיל השנה
	233		עודף/גירעון בתקציב הרגיל השנה ללא קבלת מלוות לאיזון
	-1,767		עודף/גירעון מצטבר בתקציב הרגיל לסוף שנה
	3,401		עומס מלוות לפירעון בסוף השנה (כולל הפרשי הצמדה)
	9,620		

2020

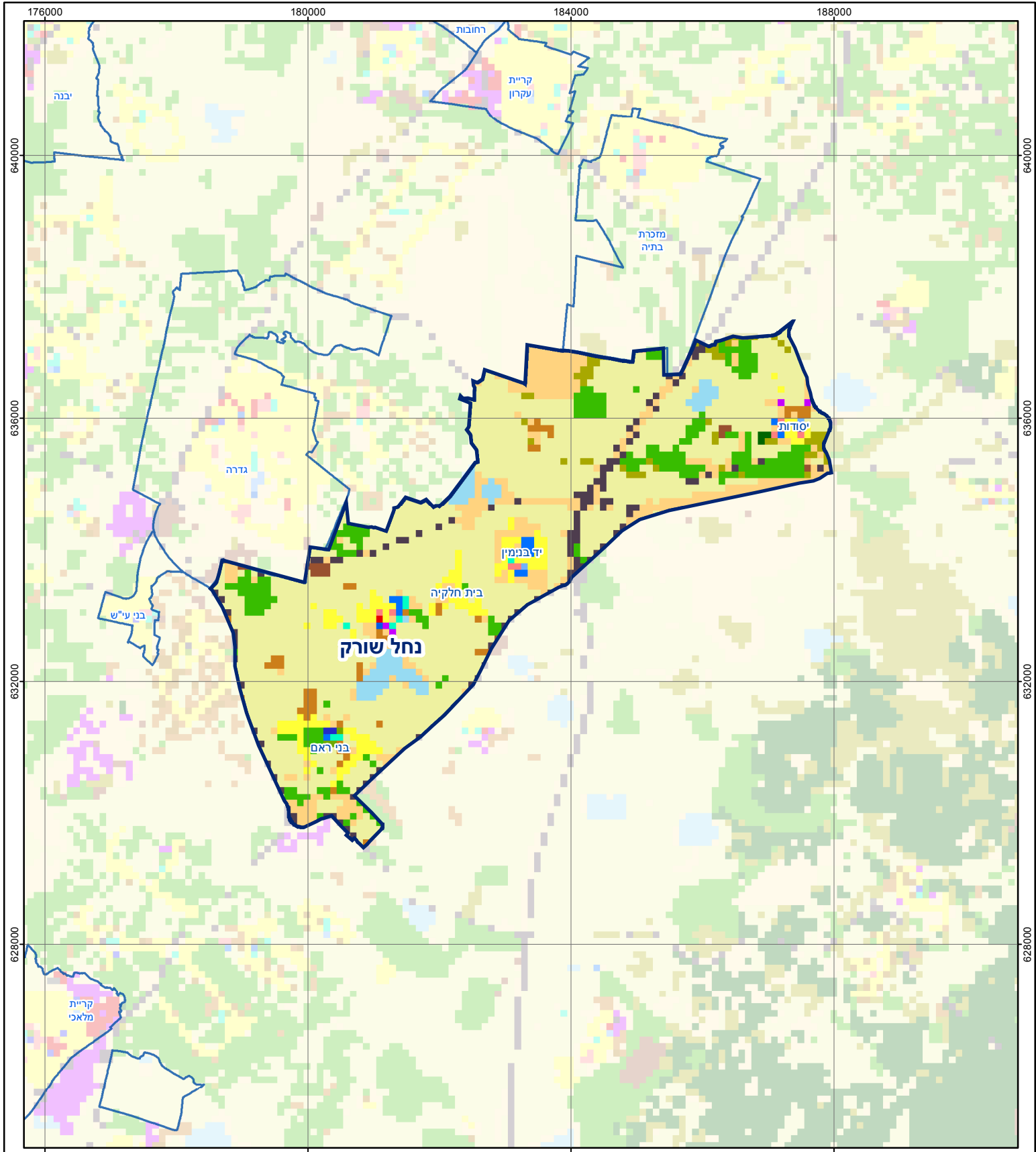
נחל שורק

חיובי ארנונה* לפי סוג נכס (2019 ו-2020)

חיוב באלפי ש"ח		שטחים באלפי מ"ר		סוג הנכס
2020	2019	2020	2019	
23,861	23,331	18,569	18,599	סך הכל
10,930	10,503	301	297	מגורים
6,875	7,901	135	146	משרדים, שירותים ומסחר
813	827	19	19	תעשייה
858	184	11	2	מלאכה
-	-	-	-	בנקים וחברות ביטוח
299	291	7	7	בתי מלון
36	35	1	1	חניונים
2,450	2,481	1,490	1,513	קרקע תפוסה
69	63	9	8	קרקע תפוסה המשמשת לעריכת אירועים
399	389	57	57	קרקע תפוסה במפעל עתיר שטח
505	493	16,358	16,379	אדמה חקלאית
627	164	182	170	מבנה חקלאי
-	-	-	-	אדמת בניין
-	-	-	-	מגורים שאינם בשימוש
-	-	-	-	מערכת סולרית הממוקמת על גג נכס
-	-	-	-	מערכת סולרית שאינה ממוקמת על גג נכס
-	-	-	-	קרקע תפוסה למערכת סולרית
-	-	0	0	יתר סוגי הנכסים

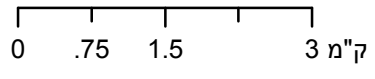
* חיובי ארנונה מתייחסים לנתוני חיוב ראשוני, שאינו כולל את השינויים בסכומי המס בשל הצמדה ואת הגידול הטבעי שחל במהלך השנה כתוצאה מתוספת נכסים.

מקור הנתונים: דוח כספי שנתי מבוקר ברשויות מקומיות, נספח א.



נחל שורק

סוג רשות: מועצה אזורית



מפת התמצאות



שימושי קרקע:	
כרייה וחציבה	מסחר ומגורים במרכז עירוני
גופי מים	תחבורה
גינות לנוי פארק ציבורי	מסחר ומשרדים
יער וחורש	תעשייה
מטעים	מכלולי תשתית
גידולי שדה	שירות לציבור ללא אפיון
שיחים בתה ועשבוני	מגורים
קרקע וסלע	מבנים חקלאיים
חינוך והשכלה	בריאות ורווחה
שירותי דת	חירום והצלה
שירותי מנהל ציבורי	בתי עלמין
תרבות פנאי וספורט	מלונאות ואירוח כפרי