

2020

חדרה

כללי

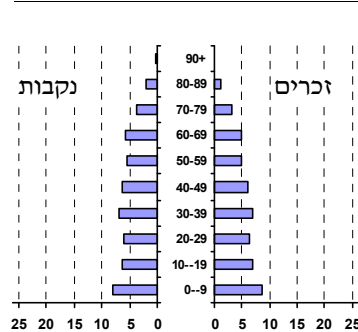
מספרים מוחלטים	קבוצת אוכלוסייה ודת	אחוזים
98,908	סך הכל	100.0
	יהודים ואחרים	99.0
	יהודים	92.5
אחוז גידול האוכלוסייה (לעומת שנה קודמת)		
1.6	לידות חי	
1,563	פטירות	
758	ריבוי טבעי - סך הכל	805
8.2	שיעור ל-1,000 תושבים	
3.4	פטירות תינוקות (ממוצע 2016-2020)	
(2.1)	שיעור ל-1,000 לידות חי 2016-2020	
4,955	הגירה בתוך הרשות	
440	מאזן הגירה פנימית	
701	מאזן הגירה - סך הכל	
223	עולים בהשתקעות ראשונה	
24.7	גיל (אחוזים): 17-0	
30.9	44-18	
25.1	64-45	
19.3	+65	
23.5	אחוז עולי 1990+ מסך האוכלוסייה	

סמל: 6500 מחוז: חיפה
 מעמד מוניציפלי: עירייה
 שנת קבלת מעמד מוניציפלי: 1952
 מספר חברי מועצה: 21
 סמל ושם ועדת תכנון ובנייה: 302 חדרה
 מרחק מגבול מחוז תל אביב (2015) (ק"מ): 32.7
 מרחב ימי, רשויות הגובלות בחוף הים: 1

דמוגרפיה

אוכלוסייה בסוף 2020 (אלפים) 98.9
 זכרים 48.6
 נקבות 50.3
 יחס תלות (ל-1,000 תושבים בלתי תלויים) 850

התפלגות אוכלוסייה, לפי גיל ומין (אחוזים)



הגירה פנימית, לפי מין וגיל

גיל				מין		סך הכל	
+65	64-30	29-15	עד 14	נקבות	זכרים		
249	1,275	710	846	1,592	1,488	3,080	נכנסים
118	1,094	672	757	1,287	1,354	2,641	יוצאים

שכר ורווחה

מקבלי קצבאות בגין ילדים (סוף שנה)				מספר ילדים במשפחה		סך הכל	משפחות ילדים
+5	4-3	2-1	0	2-1	4-3		
479	3,229	7,643	11,351	2,785	10,446	11,351	24,698
נתוני 2019							
שכר חודשי ממוצע של שכיר במשך השנה							
% שינוי ריאלי לעומת שנה קודמת		ש"ח					
2.5		9,439	סך הכל				
2.6		11,524	גברים				
2.5		7,492	נשים				
מספר השכירים							
48,802		אחוז השכירים המשתכרים עד שכר מינימום 37.1					
0.4079		מדד אי-השוויון - שכירים (מדד גיני, 0 שוויון מלא)					
מספר העצמאים							
4,157		הכנסה חודשית ממוצעת של עצמאי במשך השנה (ש"ח) 9,713					
0.6		אחוז שינוי ריאלי לעומת שנה קודמת					
41.8		אחוז העצמאים המשתכרים עד מחצית השכר הממוצע					

מקבלי:

דמי אבטלה - סך הכל (ממוצע חודשי) 6,522
 מזה: גברים 2,671
 הכשרה מקצועית ..
 גיל ממוצע (לא כולל חיילים) 40
 דמי אבטלה ממוצעים ליום (ש"ח) 181
 קצבאות זקנה ושירים (סוף שנה) 15,535
 מזה: אחוז מקבלי השלמת הכנסה 22.3
 גמלת הבטחת הכנסה (נפשות, במשך השנה) 2,656
 גמלאות (סוף שנה): סיעוד 4,122
 נכות כללית 3,128
 נידות 418
 נכות מעבודה ותלויים 404

מבוטחים בקופות חולים

באחוזים: כללית 54.3
 מכבי 14.5
 מאוחדת 20.7
 לאומית 10.5

2020

חדרה

מים

תקבולים (אלפי מ"ק)		
11,032		
פחת (אלפי מ"ק)		
744		
אחוז הפחת מסך כל תקבולי המים		
6.7		
צריכה, לפי ייעוד		
אחוז מסך הכל	אלפי מ"ק	
100.0	10,288	סך הכל
99.2	10,204	ביתית (וכל צריכה אחרת)
0.8	84	חקלאית
צריכה ביתית (וכל צריכה אחרת), לפי ייעוד		
מ"ק לנפש	אחוז	אלפי מ"ק
103.2	100.0	10,204
62.2	60.3	6,153
2.5	2.4	245
5.2	5.1	517
8.5	8.2	840
0.5	0.5	52

תחבורה

כלי רכב מנועיים - סך הכל	38,945
מזה: כלי רכב פרטיים	34,437
גיל ממוצע של כלי רכב פרטי (שנים)	7.5
תאונות דרכים עם נפגעים (ת"ד) - סך הכל	137
קטלניות	-
קשות	24
קלות	113
שיעור ל-1,000 תושבים	1.4
שיעור ל-1,000 כלי רכב	3.5
הרוגים	-

פסולת

פסולת מוצקה ביתית, מסחרית וגזם	
(ק"ג לנפש ליום)	1.9
אחוז מחזור	11.3

בנייה ודיוור

גמר בנייה	התחלת בנייה	
144.1	95.0	שטח - סך הכל (אלפי מ"ר)
86.9	78.3	מזה: למגורים (אלפי מ"ר)
507	390	מספר דירות
מספר דירות למגורים לפי מרשם מבנים ודירות		35,283

שטח וצפיפות

שטח (קמ"ר)	51.03
צפיפות לקמ"ר	1,938.3

חינוך

ילדים בגנים של משרד החינוך תש"ף 2019/20				
סך הכל	גיל 3	גיל 4	גיל 5	גיל 6
5,287	1,663	1,729	1,623	272
תש"ף 2019/20	בתי ספר	כיתות	תלמידים	ממוצע תלמידים לכיתה
סך הכל	51	720	17,151	
יסודי	35	430	9,973	27
על-יסודי	28	290	7,178	
חטיבת ביניים	8	123	3,168	
תיכון	20	167	4,010	
זכאים לתעודת בגרות מבין תלמידי כיתות יב (אחוזים):				
סך הכל	74.8			
עמדו בדרישות הסף של האוניברסיטאות	62.1			

השכלה גבוהה

2021	אחוז
23.1	בעלי תארים מישראל מכלל בני 35-55
31.8	מסיימי יב שהחלו לימודים גבוהים בתוך 8 שנים מסיום התיכון
10.7	סטודנטים מכלל בני 20-25
2.3	סטודנטים מכלל האוכלוסייה

בריאות

5.33	2020-2016	שיעור פטירות מתוקנן ל-1,000 תושבים
81.9	2020-2016	תוחלת חיים - סך הכל
2.43		שיעור פרייון כולל ל-1,000 תושבים
7,844.3	2019-2017	מספר מקרי סוכרת ממוצע לשנה
61.9	2019-2017	שיעור מקרי סוכרת מתוקנן ל-1,000 תושבים
		בעלי עודף משקל/השמנת יתר (אחוזים)
26.0	2019/20	כיתה א
37.0	2019/20	כיתה ז
178.6	2018-2014	מספר מקרי סרטן ממוצע לשנה, גברים
331.31	2018-2014	שיעור מקרי סרטן מכל הסוגים מתוקנן ל-100,000 תושבים, גברים
201.2	2018-2014	מספר מקרי סרטן ממוצע לשנה, נשים
322.20	2018-2014	שיעור מקרי סרטן מכל הסוגים מתוקנן ל-100,000 תושבים, נשים

תשתיות ושירותים עירוניים

גמר	התחלה	
1.0	-	סלילת כבישים חדשים, הרחבה ושיקום של כבישים אורך (ק"מ)
0.3	-	שטח (אלפי מ"ר)
3.6	3.6	הנחת צינורות: מים (ק"מ)
1.0	1.0	ביוב (ק"מ)
1.1	0.4	תיעול (ק"מ)

חדרה

2020

מדד חברתי-כלכלי 2017

אשכול: (מ-1 עד 10, 1 הנמוך ביותר)	6
ערך מדד:	0.268
דירוג: (מ-1 עד 255, 1 הנמוך ביותר)	150

מדד קומפקטיות 2018

אשכול: (מ-1 עד 10, 1 הקומפקטי ביותר)	8
דירוג: (מ-1 עד 197, 1 הקומפקטי ביותר)	169
ציון תקן:	1.070

מדד פריפריאליות 2015

אשכול: (מ-1 עד 10, 1 הפריפריאלי ביותר)	6
ערך מדד:	0.767
דירוג: (מ-1 עד 255, 1 הפריפריאלי ביותר)	191
דירוג לפי מרכיבי המדד:	
מדד נגישות פוטנציאלית:	188
(מ-1 עד 255, 1 הנגישות הנמוכה ביותר)	
קרבה לגבול מחוז תל אביב:	183
(מ-1 עד 255, 1 המרוחק ביותר)	

שימושי קרקע 2013

אחוז	קמ"ר	
100.0	50.64	סך הכל שטח שיפוט
16.3	8.27	מגורים
1.1	0.57	חינוך והשכלה
0.3	0.16	בריאות ורווחה
0.4	0.18	שירותים ציבוריים
0.6	0.29	תרבות, פנאי, נופש וספורט
1.6	0.80	מסחר ומשרדים
1.6	0.79	תעשייה
1.8	0.89	תשתית ותחבורה
0.3	0.13	מבנים חקלאיים
1.5	0.77	גינון לנוי, פארק ציבורי
2.9	1.45	יער וחורש
17.7	8.96	מטעים
13.6	6.88	גידולי שדה
40.3	20.50	שטח פתוח אחר
10,326	(נפשות לקמ"ר)	צפיפות אוכלוסייה לשטח בנוי למגורים
85.4		אוכלוסייה בסוף 2013 - סך הכל (אלפים)

סקר כוח אדם

74.0	סך הכל בני 15 ומעלה (אלפים)
	התעודה הגבוהה ביותר (אחוזים)
11.3	ללא תעודה, תעודת סיום בי"ס יסודי או חט"ב
14.7	תעודת סיום בי"ס תיכון
25.7	תעודת בגרות
18.1	תעודת סיום מוסד על תיכון
25.7	תעודה אקדמית
	תכונות כוח עבודה
66.9	אחוז המשתתפים בכוח העבודה
63.9	שיעור תעסוקה
4.5	אחוז בלתי מועסקים
54.0	אחוז מועסקים מחוץ ליישוב המגורים
32.5	סך כל משקי הבית (אלפים)
3.0	ממוצע נפשות למשק בית
	בעלות על דירה (אחוז מתוך משקי הבית)
68.6	בבעלות
26.3	בשכירות

מורשעים בדין (נתונים ארעיים) 2019

261	סך הכל
3.8	שיעור ל-1,000 בני 19 ומעלה
	סוגי עבירות
37.2	כלפי הסדר הציבורי
11.5	כלפי חיי אדם וגופו
26.1	מוסר
16.9	רכוש
(3.1)	מרמה וכלכליות
(2.3)	רישוי
(3.1)	אחר

אוכלוסיית דיוור משותף 2020

אחוז מאוכל הרשות	סך הכל	
	21	מוסדות דיוור משותף
	1,574	דיירי דיוור משותף
0.31		בתי אבות ודיוור מוגן
..		מוסדות חינוך
0.56		מוסדות דת
0.61		מוסדות אשפוז כולל הוסטלים
0.11		מוסדות אחרים

2020

חדרה

נתוני ביצוע תקציב הרשות (אלפי ש"ח, אלא אם כן צוין אחרת)

הוצאות		הכנסות	
852,714	סך הכל תשלומים (תקציב רגיל ובלתי רגיל)	840,869	סך הכל תקבולים (תקציב רגיל ובלתי רגיל)
732,160	<u>תקציב רגיל - סך הכל</u>	733,272	<u>תקציב רגיל - סך הכל</u>
7,403	הוצאות לנפש (ש"ח)	7,414	הכנסות לנפש (ש"ח)
	לפי פרקי תקציב		לפי פרקי תקציב
76,799	הנהלה וכלליות	479,575	מיסים ומענקים
173,234	שירותים מקומיים	31,787	שירותים מקומיים
347,790	שירותים ממלכתיים	208,443	שירותים ממלכתיים
191,208	מזה: חינוך	116,274	מזה: חינוך
118,384	רווחה	87,822	רווחה
31,104	תרבות	2,726	תרבות
1,390	מפעלים	7,396	מפעלים
-	מזה: מפעל המים	36	מזה: מפעל מים
132,947	תשלומים בלתי רגילים	6,071	תקבולים בלתי רגילים
	לפי סיווג כלכלי		לפי סיווג כלכלי
271,381	עלות עבודה - סך הכל	490,545	הכנסות עצמיות - סך הכל
97,388	מזה: חינוך	6,048	מזה: חינוך
29,622	רווחה	2,486	רווחה
178,905	הוצאות לפעולות	349,653	ארנונה - סך הכל גבייה * למגורים
28,200	פירעון מלוות	153,570	סך הכל גבייה
7,883	הוצאות מימון	183,009	סך הכל חיובים נטו
14,664	העברות והוצאות חד-פעמיות (כולל כיסוי גירעון מצטבר)	83.9 %	יחס גבייה לכלל החיובים
231,127	כלליות, השתתפויות ותמיכות	144,645	גבייה השנה (קרן + ריבית)
		200,612	חיוב בשנת החשבון
		72.1 %	יחס גבייה השנה לחיוב השנה
		46,828	פטורים, שחרורים והנחות
		8,925	גביית פיגורים (קרן + ריבית)
		196,083	* לא למגורים - סך הכל גבייה
		132,358	עצמיות אחרות
		242,727	הכנסות מהממשלה - סך הכל
		112,851	מזה: משרד החינוך
		85,336	משרד הרווחה
		-	מענק כללי
		7,293	מענקים מיוחדים ו/או מיועדים
		-	מענקים להקטנת גירעון מצטבר
		-	מלווה לאיזון
120,554	<u>תקציב בלתי רגיל - סך הכל</u>	107,597	<u>תקציב בלתי רגיל - סך הכל</u>
117,651	מזה: עבודות שבוצעו במשך השנה	191	מזה: השתתפות בעלי נכסים
-	העברת מלוות	22,478	השתתפות משרדי ממשלה
2,903	הוצאות אחרות	30,000	מלוות
		54,928	הכנסות אחרות
			עודף/גירעון בתקציב הרגיל השנה
		1,112	עודף/גירעון בתקציב הרגיל השנה ללא קבלת מלוות לאיזון
		-93,372	עודף/גירעון מצטבר בתקציב הרגיל לסוף שנה
		232,721	עומס מלוות לפירעון בסוף השנה (כולל הפרשי הצמדה)

2020

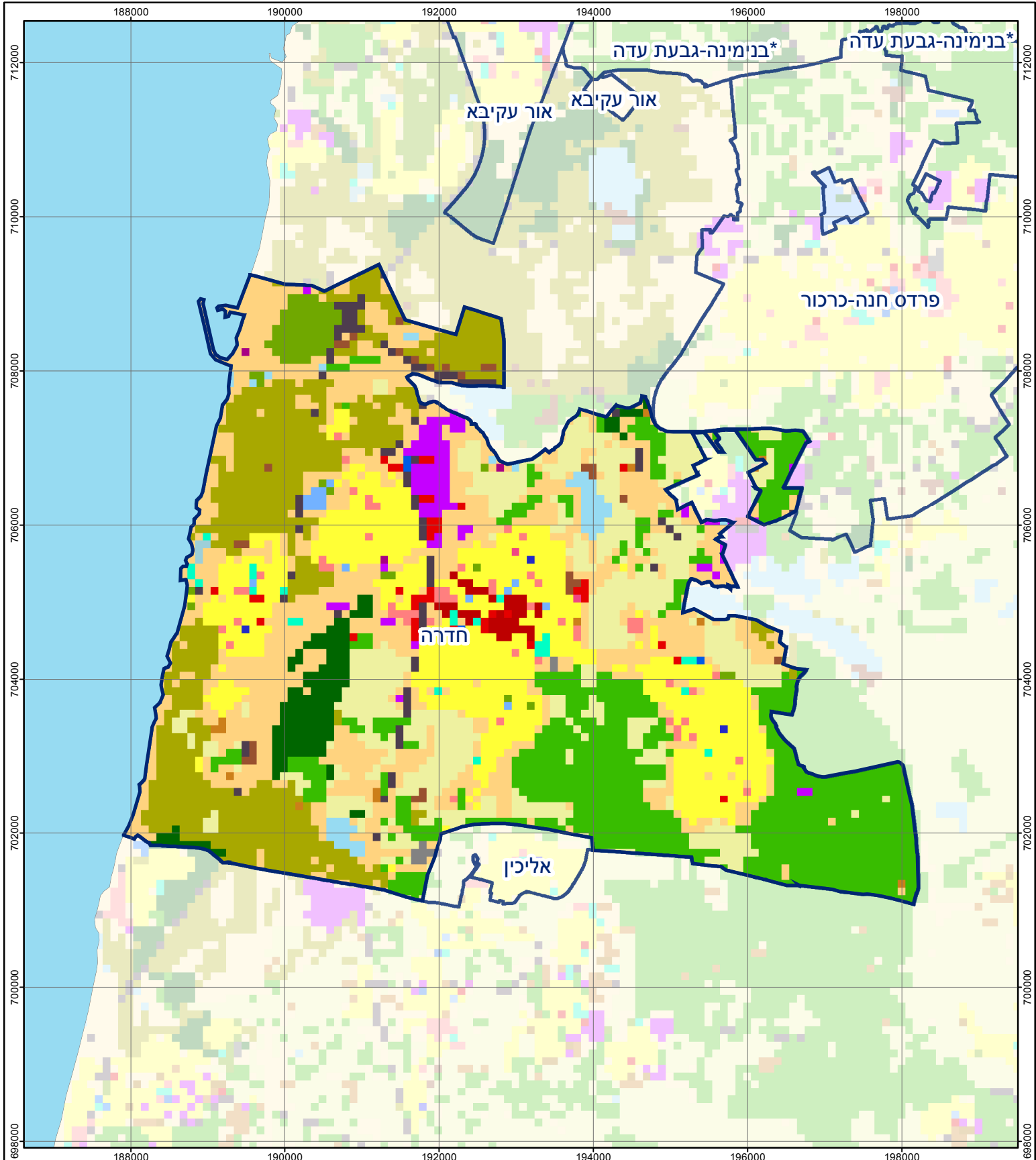
חדרה

חיובי ארנונה* לפי סוג נכס (2019 ו-2020)

חיוב באלפי ש"ח		שטחים באלפי מ"ר		סוג הנכס
2020	2019	2020	2019	
435,778	406,794	26,849	26,451	סך הכל
197,807	178,770	4,084	3,808	מגורים
75,735	71,079	622	601	משרדים, שירותים ומסחר
71,865	69,240	579	575	תעשייה
19,721	19,150	204	202	מלאכה
10,188	10,831	7	8	בנקים וחברות ביטוח
6,655	6,444	85	84	בתי מלון
6,566	5,958	291	270	חניונים
14,689	13,418	681	637	קרקע תפוסה
375	504	24	33	קרקע תפוסה המשמשת לעריכת אירועים
31,033	30,292	1,251	1,252	קרקע תפוסה במפעל עתיר שטח
565	550	18,963	18,928	אדמה חקלאית
576	557	48	48	מבנה חקלאי
-	-	-	-	אדמת בניין
-	-	-	-	מגורים שאינם בשימוש
3	2	10	7	מערכת סולרית הממוקמת על גג נכס
-	-	-	-	מערכת סולרית שאינה ממוקמת על גג נכס
-	-	-	-	קרקע תפוסה למערכת סולרית
0	0	0	0	יתר סוגי הנכסים

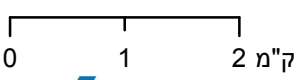
* חיובי ארנונה מתייחסים לנתוני חיוב ראשוני, שאינו כולל את השינויים בסכומי המס בשל הצמדה ואת הגידול הטבעי שחל במהלך השנה כתוצאה מתוספת נכסים.

מקור הנתונים: דוח כספי שנתי מבוקר ברשויות מקומיות, נספח א.



חדרה

סוג רשות: עירייה
 סמל יישוב: 6500



מפת התמצאות



שימושי קרקע:	
	חינוך והשכלה
	בריאות ורווחה
	שירותי דת
	חירום והצלה
	שירותי מנהל ציבורי
	בתי עלמין
	תרבות פנאי וספורט
	מלונאות ואירוח כפרי
	מסחר ומגורים במרכז עירוני
	תחבורה
	מסחר ומשרדים
	תעשייה
	מכלולי תשתית
	שירות לציבור ללא אפיון
	מגורים
	מבנים חקלאיים
	כרייה וחציבה
	גופי מים
	גינות לנוי פארק ציבורי
	יער וחורש
	מטעים
	גידולי שדה
	שיחים בתה ועשבוני
	קרקע וסלע