

2020

עמק חפר

כללי

סמל: 16 מחוז: המרכז	מרחב ימי, רשויות הגובלות בחוף הים: 1 מעמד מוניציפלי: מועצה אזורית
שנת קבלת מעמד מוניציפלי: 1940	עמק חפר ממוצע המרחקים (2015) (ק"מ): 7.8
מספר חברי מועצה: 46	שטח (קמ"ר): 127.46
	ממוצע המרחקים משוקלל (2015) (ק"מ): 8.7

סמל צורת יישוב	צורת יישוב	מספר יישובים	אכלוסייה, לפי צורת יישוב (לא כולל גרים מחוץ ליישובים)
180	סך הכל יישובים במועצה	44	
190	יישובים עירוניים, יהודיים	1	350 4.7%
191	יישובים עירוניים, מושבים	1	340 2.4%
192	יישובים עירוניים, מושבים שיתופיים	-	180 12.8%
193	יישובים עירוניים, קיבוצים	-	330 20.2%
280	יישובים עירוניים, לא-יהודיים	-	320 2.1%
290	יישובים עירוניים, לא-יהודיים	-	310 53.1%
310	מושבים (לרבות כפרים שיתופיים)	25	
320	מושבים שיתופיים	1	
330	קיבוצים	9	
340	יישובים מוסדיים, יהודיים	3	
350	יישובים כפריים אחרים, יהודיים	4	
370	יישובים קהילתיים	-	
440	יישובים מוסדיים, לא-יהודיים	-	
450	יישובים כפריים אחרים, לא-יהודיים	-	

הערה: המספר שמעל האחוזים מציין את סמל צורת היישוב.

דמוגרפיה

אחוזים	מספרים מוחלטים	קבוצת אוכלוסייה ודת	אוכלוסייה בסוף 2020 - סך הכל (אלפים)
100.0	42,625	סך הכל	42.6
99.5		יהודים ואחרים	21.7
98.1		יהודים	21.0
0.1		אחוז גידול האוכלוסייה (לעומת שנה קודמת)	965
436		לידות חי	
200		פטירות	
236		ריבוי טבעי - סך הכל	
5.5		שיעור ל-1,000 תושבים	
0.2		פטירות תינוקות (ממוצע 2016-2020)	
..		שיעור ל-1,000 לידות חי 2016-2020	
270		הגירה בתוך הרשות	
-78		מאזן הגירה פנימית	
-26		מאזן הגירה - סך הכל	
47		עולים בהשקעות ראשונה	
14.9		גיל (אחוזים): 17-0	
72.3		44-18	
4.3		64-45	
8.5		+65	
4.4		אחוז עולי 1990+ מסך האוכלוסייה	

גיל	אחוזים
4-0	6.8
9-5	8.7
14-10	10.1
19-15	10.1
29-20	10.9
44-30	16.8
59-45	19.4
64-60	3.9
+65	13.4
17-0	32.3
+75	5.8

התפלגות אוכלוסייה, לפי גיל ומין (אחוזים)	
גיל	מין
נקבות	זכרים
	נקבות
זכרים	זכרים
	נקבות

הגירה פנימית, לפי מין וגיל					
גיל	מין			סך הכל	
	נקבות	זכרים	סך הכל		
+65	676	682	1,358	נכנסים	
64-30	735	701	1,436	יוצאים	
29-15					
עד 14					

2020

עמק חפר

שכר ורווחה

מקבלי קצבאות בגין ילדים (סוף שנה)				מקבלי:	
מספר ילדים במשפחה			סך הכל	2,660	דמי אבטלה - סך הכל (ממוצע חודשי)
+5	4-3	2-1			
76	1,644	3,441	5,161	1,059	מזה: גברים
410	5,251	5,283	10,944	..	הכשרה מקצועית
משפחות ילדים				39	גיל ממוצע (לא כולל חיילים)
נתוני 2019				201	דמי אבטלה ממוצעים ליום (ש"ח)
שכר חודשי ממוצע של שכיר במשך השנה				5,025	קצבאות זקנה ושאימים (סוף שנה)
% שינוי ריאלי לעומת שנה קודמת		ש"ח		1.6	מזה: אחוז מקבלי השלמת הכנסה
2.3	12,572			147	גמלת הבטחה הכנסה (נפשות, במשך השנה)
1.9	15,489			749	גמלאות (סוף שנה): סיעוד
3.0	9,700			705	נכות כללית
מספר השכירים				132	ניידות
18,530				136	נכות מעבודה ותלויים
33.7 אחוז השכירים המשתכרים עד שכר מינימום				מבוטחים בקופות חולים	
0.4651 מדד אי-השוויון - שכירים (מדד גייני, 0 שוויון מלא)				69.4	באחוזים: כללית
2,974 מספר העצמאים				21.9	מכבי
11,715 הכנסה חודשית ממוצעת של עצמאי במשך השנה (ש"ח)				5.5	מאוחדת
1.6 אחוז שינוי ריאלי לעומת שנה קודמת				3.1	לאומית
38.3 אחוז העצמאים המשתכרים עד מחצית השכר הממוצע					

בנייה ודיור

גמר בנייה	התחלת בנייה	
74.5	43.9	שטח - סך הכל (אלפי מ"ר)
28.9	16.1	מזה: למגורים (אלפי מ"ר)
116	54	מספר דירות

תשתיות ושירותים עירוניים

גמר	התחלה	
-	-	סלילת כבישים חדשים, הרחבה ושיקום של כבישים
-	-	אורך (ק"מ)
-	-	שטח (אלפי מ"ר)
-	-	הנחת צינורות: מים (ק"מ)
-	-	ביוב (ק"מ)
-	-	תיעול (ק"מ)

תחבורה

20,517	כלי רכב מנועיים - סך הכל
16,970	מזה: כלי רכב פרטיים
7.1	גיל ממוצע של כלי רכב פרטי (שנים)
12	תאונות דרכים עם נפגעים (ת"ד) - סך הכל
1	קטלניות
3	קשות
8	קלות
0.3	שיעור ל-1,000 תושבים
0.6	שיעור ל-1,000 כלי רכב
1	הרוגים

חינוך

ילדים בגנים של משרד החינוך תש"ף 2019/20				
סך הכל	גיל 3	גיל 4	גיל 5	גיל 6
1,995	578	634	698	85

תש"ף 2019/20	בתי ספר	כיתות	תלמידים	ממוצע תלמידים לכיתה
סך הכל	25	474	10,827	-
יסודי	15	206	4,878	28
על-יסודי	18	268	5,949	1
חטיבת ביניים	6	94	2,433	-
תיכון	12	174	3,516	-
זכאים לתעודת בגרות מבין תלמידי כיתות יב (אחוזים):				
סך הכל	86.1			
עמדו בדרישות הסף של האוניברסיטאות	80.8			

השכלה גבוהה

2021	
54.1	בעלי תארים מישראל מכלל בני 35-55
29.7	מסיימי יב שהחלו לימודים גבוהים בתוך 8 שנים מסיום התיכון
14.5	סטודנטים מכלל בני 20-25
3.6	סטודנטים מכלל האוכלוסייה

פסולת

1.7	פסולת מוצקה ביתית, מסחרית וגזם (ק"ג לנפש ליום)
44.6	אחוז מחזור

2020

עמק חפר

שימושי קרקע 2013

אחוז	קמ"ר	
100.0	127.94	סך הכל שטח שיפוט
10.8	13.87	מגורים
0.4	0.51	חינוך והשכלה
0.1	0.07	בריאות ורווחה
0.3	0.37	שירותים ציבוריים
0.5	0.67	תרבות, פנאי, נופש וספורט
0.1	0.15	מסחר ומשרדים
0.9	1.13	תעשייה
2.1	2.69	תשתית ותחבורה
2.6	3.39	מבנים חקלאיים
0.2	0.25	גינון לנוי, פארק ציבורי
1.0	1.27	יער וחורש
28.9	37.02	מטעים
35.3	45.10	גידולי שדה
16.8	21.45	שטח פתוח אחר
2,898		צפיפות אוכלוסייה לשטח בנוי למגורים (נפשות לקמ"ר)
40.2		אוכלוסייה בסוף 2013 - סך הכל (אלפים)

מדד פריפריאליות 2015

6	אשכול: (מ-1 עד 10, 1 הפריפריאלי ביותר)
0.686	ערך מדד:
183	דירוג: (מ-1 עד 255, 1 הפריפריאלי ביותר)
	דירוג לפי מרכיבי המדד:
175	מדד נגישות פוטנציאלית:
	(מ-1 עד 255, 1 הנגישות הנמוכה ביותר)
193	קרבה לגבול מחוז תל אביב:
	(מ-1 עד 255, 1 המרוחק ביותר)

מדד חברתי-כלכלי 2017

8	אשכול: (מ-1 עד 10, 1 הנמוך ביותר)
1.145	ערך מדד:
217	דירוג: (מ-1 עד 255, 1 הנמוך ביותר)

אוכלוסיית דיור משותף

2020	סך הכל	אחוז מאוכל' הרשות
	19	מוסדות דיור משותף
	2,015	דיירי דיור משותף
0.66		בתי אבות ודיור מוגן
3.57		מוסדות חינוך
..		מוסדות דת
0.15		מוסדות אשפוז כולל הוסטלים
0.34		מוסדות אחרים

2020

עמק חפר

נתוני ביצוע תקציב הרשות (אלפי ש"ח, אלא אם כן צוין אחרת)

הוצאות		הכנסות	
466,843	סך הכל תשלומים (תקציב רגיל ובלתי רגיל)	501,455	סך הכל תקבולים (תקציב רגיל ובלתי רגיל)
413,364	<u>תקציב רגיל - סך הכל</u>	412,846	<u>תקציב רגיל - סך הכל</u>
9,703	הוצאות לנפש (ש"ח)	9,691	הכנסות לנפש (ש"ח)
	לפי פרקי תקציב		לפי פרקי תקציב
22,788	הנהלה וכלליות	177,708	מיסים ומענקים
88,397	שירותים מקומיים	27,266	שירותים מקומיים
219,918	שירותים ממלכתיים	163,258	שירותים ממלכתיים
178,457	מזה: חינוך	140,702	מזה: חינוך
24,333	רווחה	17,958	רווחה
14,350	תרבות	3,325	תרבות
39,498	מפעלים	36,301	מפעלים
4,477	מזה: מפעל המים	4,765	מזה: מפעל מים
42,763	תשלומים בלתי רגילים	8,313	תקבולים בלתי רגילים
	לפי סיווג כלכלי		לפי סיווג כלכלי
136,733	עלות עבודה - סך הכל	243,925	הכנסות עצמיות - סך הכל
96,771	מזה: חינוך	11,144	מזה: חינוך
6,061	רווחה	368	רווחה
156,232	הוצאות לפעולות	131,896	ארנונה - סך הכל גבייה * למגורים
13,076	פירעון מלוות	77,943	סך הכל גבייה
1,334	הוצאות מימון	90,799	סך הכל חיובים נטו
679	העברות והוצאות חד-פעמיות (כולל כיסוי גירעון מצטבר)	85.8 %	יחס גבייה לכלל החיובים
105,310	כלליות, השתתפויות ותמיכות	76,302	גבייה השנה (קרן + ריבית)
		88,526	חיוב בשנת החשבון
		86.2 %	יחס גבייה השנה לחיוב השנה
		8,742	פטורים, שחרורים והנחות
		1,641	גביית פיגורים (קרן + ריבית)
		53,953	* לא למגורים - סך הכל גבייה
		100,517	עצמיות אחרות
		168,921	הכנסות מהממשלה - סך הכל
		128,061	מזה: משרד החינוך
		17,477	משרד הרווחה
		-	מענק כללי
		1,971	מענקים מיוחדים ו/או מיועדים
		-	מענקים להקטנת גירעון מצטבר
		-	מלווה לאיזון
53,479	<u>תקציב בלתי רגיל - סך הכל</u>	88,609	<u>תקציב בלתי רגיל - סך הכל</u>
32,508	מזה: עבודות שבוצעו במשך השנה	-	מזה: השתתפות בעלי נכסים
-	העברת מלוות	19,400	השתתפות משרדי ממשלה
20,971	הוצאות אחרות	37,000	מלוות
		32,209	הכנסות אחרות
			עודף/גירעון בתקציב הרגיל השנה
		-518	עודף/גירעון בתקציב הרגיל השנה ללא קבלת מלוות לאיזון
		-518	עודף/גירעון מצטבר בתקציב הרגיל לסוף שנה
		-11,702	עומס מלוות לפירעון בסוף השנה (כולל הפרשי הצמדה)
		140,603	

2020

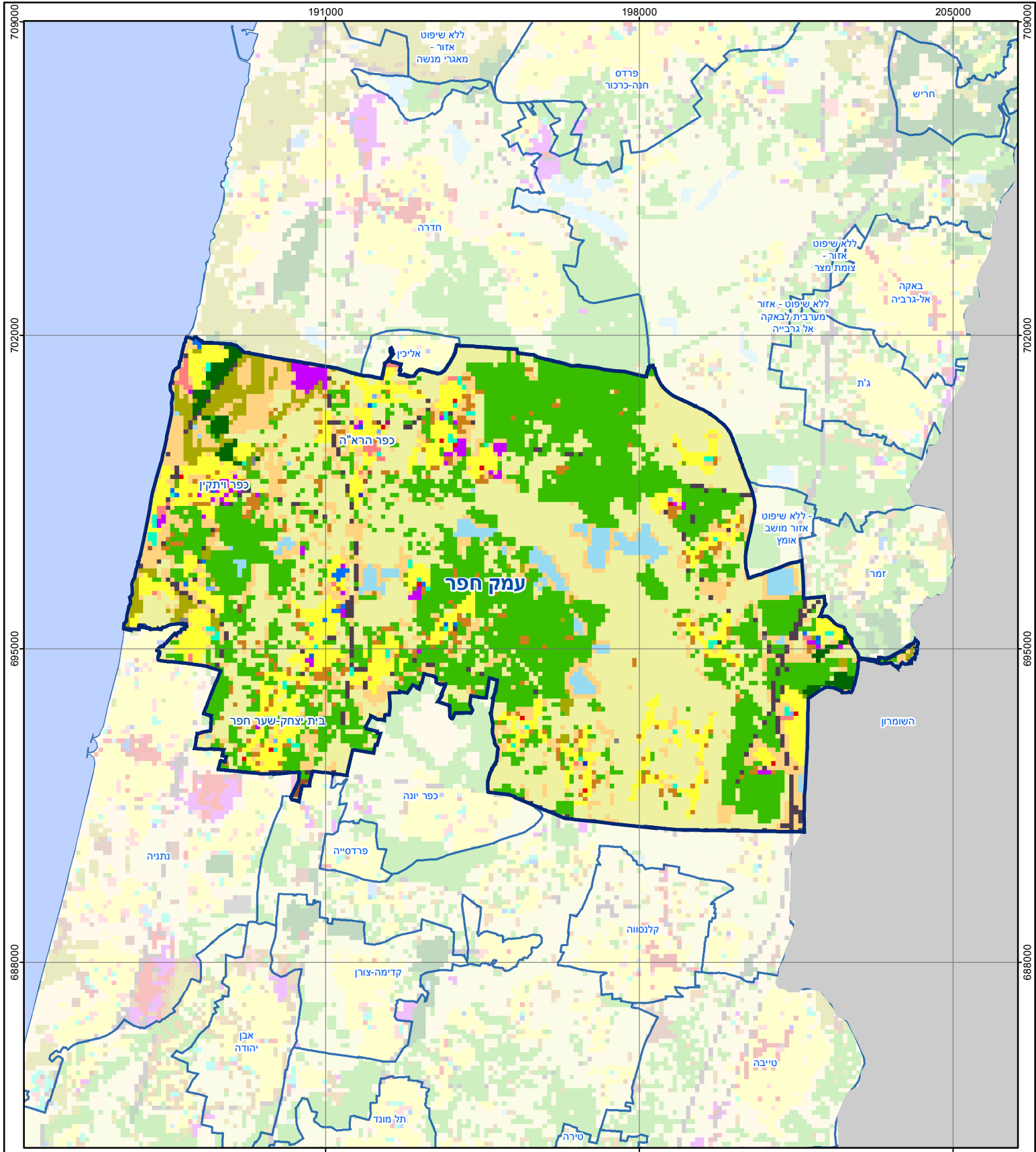
עמק חפר

חיובי ארנונה* לפי סוג נכס (2019 ו-2020)

חיוב באלפי ש"ח		שטחים באלפי מ"ר		סוג הנכס
2020	2019	2020	2019	
165,518	150,466	4,675	4,688	סך הכל
93,631	85,074	1,918	1,897	מגורים
24,087	20,727	182	157	משרדים, שירותים ומסחר
28,403	26,596	386	368	תעשייה
8,325	7,344	78	72	מלאכה
535	522	1	1	בנקים וחברות ביטוח
736	722	10	10	בתי מלון
192	185	8	8	חניונים
7,476	7,224	1,136	1,229	קרקע תפוסה
118	112	13	13	קרקע תפוסה המשמשת לעריכת אירועים
-	-	-	-	קרקע תפוסה במפעל עתיר שטח
1,738	1,690	78	78	אדמה חקלאית
277	270	866	855	מבנה חקלאי
-	-	-	-	אדמת בניין
-	-	-	-	מגורים שאינם בשימוש
-	-	-	-	מערכת סולרית הממוקמת על גג נכס
-	-	-	-	מערכת סולרית שאינה ממוקמת על גג נכס
-	-	-	-	קרקע תפוסה למערכת סולרית
-	-	0	0	יתר סוגי הנכסים

* חיובי ארנונה מתייחסים לנתוני חיוב ראשוני, שאינו כולל את השינויים בסכומי המס בשל הצמדה ואת הגידול הטבעי שחל במהלך השנה כתוצאה מתוספת נכסים.

מקור הנתונים: דוח כספי שנתי מבוקר ברשויות מקומיות, נספח א.

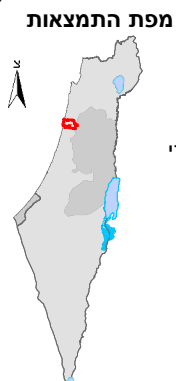


עמק חפר

סוג רשות: מועצה אזורית

ק"מ 0 1.25 2.5 5

הלשכה המרכזית לסטטיסטיקה
 Central Bureau of Statistics
 دائرة الإحصاء المركزية



שימושי קרקע:

<ul style="list-style-type: none"> כרייה וחציבה גופי מים גינון לנוי פארק ציבורי יער וחורש מטעים גידולי שדה שיחים בתה ועשבוני קרקע וסלע 	<ul style="list-style-type: none"> מסחר ומגורים במרכז עירוני תחבורה מסחר ומשרדים תעשייה מכלולי תשתית שירות לציבור ללא אפיון מגורים מבנים חקלאיים 	<ul style="list-style-type: none"> חינוך והשכלה בריאות ורווחה שירותי דת חירום והצלה שירותי מנהל ציבורי בתי עלמין תרבות פנאי וספורט מלונאות ואירוח כפרי
--	--	--