

2020

רמת נגב

כללי

סמל: 48 מחוז: הדרום	מרחב ימי, רשויות הגובלות בחוף הים: 0 מעמד מוניציפלי: מועצה אזורית
שנת קבלת מעמד מוניציפלי: 1954 סמל ושם ועדת תכנון ובנייה: 620 רמת הנגב	ממוצע המרחקים (2015) (ק"מ): 23.9
מספר חברי מועצה: 15	שטח (קמ"ר): 4,096.60
	ממוצע המרחקים משוקלל (2015) (ק"מ): 17.3

סמל צורת יישוב	צורת יישוב	מספר יישובים	אוכלוסייה, לפי צורת יישוב (לא כולל גרים מחוץ ליישובים)
	סך הכל יישובים במועצה	14	
170	יישובים עירוניים, יהודיים	-	370 16.8%
180	יישובים עירוניים, תושבים	-	310 9.7%
190	יישובים עירוניים, יהודיים	-	320 7.8%
191	יישובים עירוניים, מושבים	-	330 34.2%
192	יישובים עירוניים, מושבים	-	340 5.5%
193	שיתופיים 4,999-2,000 תושבים	-	350 26.1%
193	יישובים עירוניים, קיבוצים	-	
280	יישובים עירוניים, לא-יהודיים	-	
290	יישובים עירוניים, לא-יהודיים	-	
310	מושבים (לרבות כפרים שיתופיים)	3	
320	מושבים שיתופיים	1	
330	קיבוצים	4	
340	יישובים מוסדיים, יהודיים	2	
350	יישובים כפריים אחרים, יהודיים	1	
370	יישובים קהילתיים	3	
440	יישובים מוסדיים, לא-יהודיים	-	
450	יישובים כפריים אחרים, לא-יהודיים	-	

הערה:
המספר שמעל האחוזים מציין את סמל צורת היישוב.

דמוגרפיה

אוכלוסייה בסוף 2020 - סך הכל (אלפים)	8.3
זכרים	4.4
נקבות	3.8
יחס תלות (ל-1,000 תושבים בלתי תלויים)	963

התפלגות אוכלוסייה, לפי גיל ומין (אחוזים)	גיל	אחוזים
	4-0	9.6
	9-5	11.0
	14-10	10.0
	19-15	12.0
	29-20	13.3
	44-30	21.6
	59-45	12.9
	64-60	3.1
	+65	6.5
	17-0	37.5
	+75	2.6

קבוצת אוכלוסייה ודת	מספרים מוחלטים	אחוזים
סך הכל	8,251	100.0
יהודים ואחרים		93.2
יהודים		93.5
אחוז גידול האוכלוסייה (לעומת שנה קודמת)		2.4
לידות חי	122	
פטירות	5	
ריבוי טבעי - סך הכל	117	
שיעור ל-1,000 תושבים	14.3	
פטירות תינוקות (ממוצע 2016-2020)	0.2	
שיעור ל-1,000 לידות חי 2016-2020	..	
הגירה בתוך הרשות	29	
מאזן הגירה פנימית	-91	
מאזן הגירה - סך הכל	39	
עולים בהשקעות ראשונה	135	
גיל (אחוזים): 17-0	11.1	
44-18	85.9	
64-45	3.0	
+65	0.0	
אחוז עולי 1990+ מסך האוכלוסייה	9.7	

הגירה פנימית, לפי מין וגיל				מין		סך הכל	נכנסים	יוצאים
גיל				נקבות	זכרים			
+65	64-30	29-15	עד 14	193	225	418		
3	168	94	153	247	262	509		

2020

רמת נגב

שכר ורווחה

מקבלי קצבאות בגין ילדים (סוף שנה)				מקבלי:	
מספר ילדים במשפחה			סך הכל	289	דמי אבטלה - סך הכל (ממוצע חודשי)
+5	4-3	2-1			
78	309	607	994	96	מזה: גברים
426	1,031	912	2,369	-	הכשרה מקצועית
משפחות ילדים					
289					
96					
37					
174					
459					
2.8					
45					
52					
120					
11					
6					
מבוטחים בקופות חולים					
84.4					
14.1					
1.2					
0.4					

נתוני 2019		
שכר חודשי ממוצע של שכיר במשך השנה		
% שינוי ריאלי לעומת שנה קודמת	ש"ח	סך הכל
0.0	10,447	גברים
-2.2	12,802	נשים
3.8	8,114	
מספר השכירים		
2,956		
36.4 אחוז השכירים המשתכרים עד שכר מינימום		
0.3946 מדד אי-השוויון - שכירים (מדד גייני, 0 שוויון מלא)		
274 מספר העצמאים		
11,625 הכנסה חודשית ממוצעת של עצמאי במשך השנה (ש"ח)		
-1.1 אחוז שינוי ריאלי לעומת שנה קודמת		
40.5 אחוז העצמאים המשתכרים עד מחצית השכר הממוצע		

בנייה ודיור

גמר בנייה	התחלת בנייה	שטח - סך הכל (אלפי מ"ר)
23.9	27.0	מזה: למגורים (אלפי מ"ר)
14.7	8.5	מספר דירות
72	30	

תשתיות ושירותים עירוניים

גמר	התחלה	סלילת כבישים חדשים, הרחבה ושיקום של כבישים
2.7	2.7	אורך (ק"מ)
0.1	0.1	שטח (אלפי מ"ר)
2.6	2.6	הנחת צינורות: מים (ק"מ)
1.9	1.9	ביוב (ק"מ)
-	-	תיעול (ק"מ)

תחבורה

2,474	כלי רכב מנועיים - סך הכל
1,912	מזה: כלי רכב פרטיים
7.2	גיל ממוצע של כלי רכב פרטי (שנים)
1	תאונות דרכים עם נפגעים (ת"ד) - סך הכל
-	קטלניות
1	קשות
-	קלות
0.1	שיעור ל-1,000 תושבים
0.4	שיעור ל-1,000 כלי רכב
-	הרוגים

חינוך

ילדים בגנים של משרד החינוך תש"ף 2019/20				
סך הכל	גיל 3	גיל 4	גיל 5	גיל 6
529	173	166	177	13

תש"ף 2019/20	בתי ספר	כיתות	תלמידים	ממוצע תלמידים לכיתה
סך הכל	8	83	1,886	-
יסודי	4	55	1,275	24
על-יסודי	4	28	611	1
חטיבת ביניים	..	0	0	-
תיכון	4	28	611	-
זכאים לתעודת בגרות מבין תלמידי כיתות יב (אחוזים):				
סך הכל	88.1			
עמדו בדרישות הסף של האוניברסיטאות	85.7			

השכלה גבוהה

2021	אחוז
51.5	בעלי תארים מישראל מכלל בני 35-55
..	מסיימי יב שהחלו לימודים גבוהים בתוך 8 שנים מסיום התיכון
7.5	סטודנטים מכלל בני 20-25
4.5	סטודנטים מכלל האוכלוסייה

פסולת

3.8	פסולת מוצקה ביתית, מסחרית וגזם (ק"ג לנפש ליום)
8.4	אחוז מחזור

2020

רמת נגב

שימושי קרקע 2013

אחוז	קמ"ר	
100.0	4,099.24	סך הכל שטח שיפוט
-	1.59	מגורים
-	0.09	חינוך והשכלה
-	0.02	בריאות ורווחה
-	0.07	שירותים ציבוריים
-	0.20	תרבות, פנאי, נופש וספורט
-	0.03	מסחר ומשרדים
-	0.35	תעשייה
0.1	3.69	תשתית ותחבורה
0.1	3.72	מבנים חקלאיים
-	0.09	גינון לנוי, פארק ציבורי
-	-	יער וחורש
0.2	9.93	מטעים
0.7	28.40	גידולי שדה
98.9	4,051.06	שטח פתוח אחר
3,711		צפיפות אוכלוסייה לשטח בנוי למגורים (נפשות לקמ"ר)
5.9		אוכלוסייה בסוף 2013 - סך הכל (אלפים)

מדד פריפריאליות 2015

2	אשכול: (מ-1 עד 10, 1 הפריפריאלי ביותר)
-1.203	ערך מדד:
16	דירוג: (מ-1 עד 255, 1 הפריפריאלי ביותר)
	דירוג לפי מרכיבי המדד:
8	מדד נגישות פוטנציאלית:
	(מ-1 עד 255, 1 הנגישות הנמוכה ביותר)
20	קרבה לגבול מחוז תל אביב:
	(מ-1 עד 255, 1 המרוחק ביותר)

מדד חברתי-כלכלי 2017

6	אשכול: (מ-1 עד 10, 1 הנמוך ביותר)
0.369	ערך מדד:
160	דירוג: (מ-1 עד 255, 1 הנמוך ביותר)

אוכלוסיית דיור משותף

2020	סך הכל	אחוז מאוכל' הרשות
	11	מוסדות דיור משותף
	1,476	דיירי דיור משותף
..		בתי אבות ודיור מוגן
6.62		מוסדות חינוך
..		מוסדות דת
..		מוסדות אשפוז כולל הוסטלים
11.27		מוסדות אחרים

2020

רמת נגב

נתוני ביצוע תקציב הרשות (אלפי ש"ח, אלא אם כן צוין אחרת)

הוצאות		הכנסות	
188,918	סך הכל תשלומים (תקציב רגיל ובלתי רגיל)	234,370	סך הכל תקבולים (תקציב רגיל ובלתי רגיל)
129,635	<u>תקציב רגיל - סך הכל</u>	130,309	<u>תקציב רגיל - סך הכל</u>
15,619	הוצאות לנפש (ש"ח)	15,700	הכנסות לנפש (ש"ח)
	לפי פיקי תקציב		לפי פיקי תקציב
9,630	הנהלה וכלליות	88,604	מיסים ומענקים
24,501	שירותים מקומיים	4,812	שירותים מקומיים
47,782	שירותים ממלכתיים	33,552	שירותים ממלכתיים
37,611	מזה: חינוך	27,162	מזה: חינוך
6,346	רווחה	4,837	רווחה
313	תרבות	377	תרבות
5,285	מפעלים	2,181	מפעלים
-	מזה: מפעל המים	-	מזה: מפעל מים
42,437	תשלומים בלתי רגילים	1,160	תקבולים בלתי רגילים
	לפי סיווג כלכלי		לפי סיווג כלכלי
14,739	עלות עבודה - סך הכל	67,249	הכנסות עצמיות - סך הכל
4,951	מזה: חינוך	5,036	מזה: חינוך
1,745	רווחה	426	רווחה
42,866	הוצאות לפעולות	44,166	ארנונה - סך הכל גבייה
			* למגורים
1,317	פירעון מלוות	11,191	סך הכל גבייה
619	הוצאות מימון	13,760	סך הכל חיובים נטו
		81.3 %	יחס גבייה לכלל החיובים
26,759	העברות והוצאות חד-פעמיות (כולל כיסוי גירעון מצטבר)	10,812	גבייה השנה (קרן + ריבית)
		14,127	חיוב בשנת החשבון
		76.5 %	יחס גבייה השנה לחיוב השנה
		798	פטורים, שחרורים והנחות
		379	גביית פיגורים (קרן + ריבית)
43,335	כלליות, השתתפויות ותמיכות	32,975	* לא למגורים - סך הכל גבייה
		17,621	עצמיות אחרות
		63,060	הכנסות מהממשלה - סך הכל
		22,435	מזה: משרד החינוך
		4,486	משרד הרווחה
		-	מענק כללי
		130	מענקים מיוחדים ו/או מיועדים
		-	מענקים להקטנת גירעון מצטבר
		-	מלווה לאיזון
59,283	<u>תקציב בלתי רגיל - סך הכל</u>	104,061	<u>תקציב בלתי רגיל - סך הכל</u>
39,191	מזה: עבודות שבוצעו במשך השנה	1,666	מזה: השתתפות בעלי נכסים
-	העברת מלוות	40,210	השתתפות משרדי ממשלה
20,092	הוצאות אחרות	15,000	מלוות
		47,185	הכנסות אחרות
		674	עודף/גירעון בתקציב הרגיל השנה
		674	עודף/גירעון בתקציב הרגיל השנה ללא קבלת מלוות לאיזון
		675	עודף/גירעון מצטבר בתקציב הרגיל לסוף שנה
		15,463	עומס מלוות לפירעון בסוף השנה (כולל הפרשי הצמדה)

2020

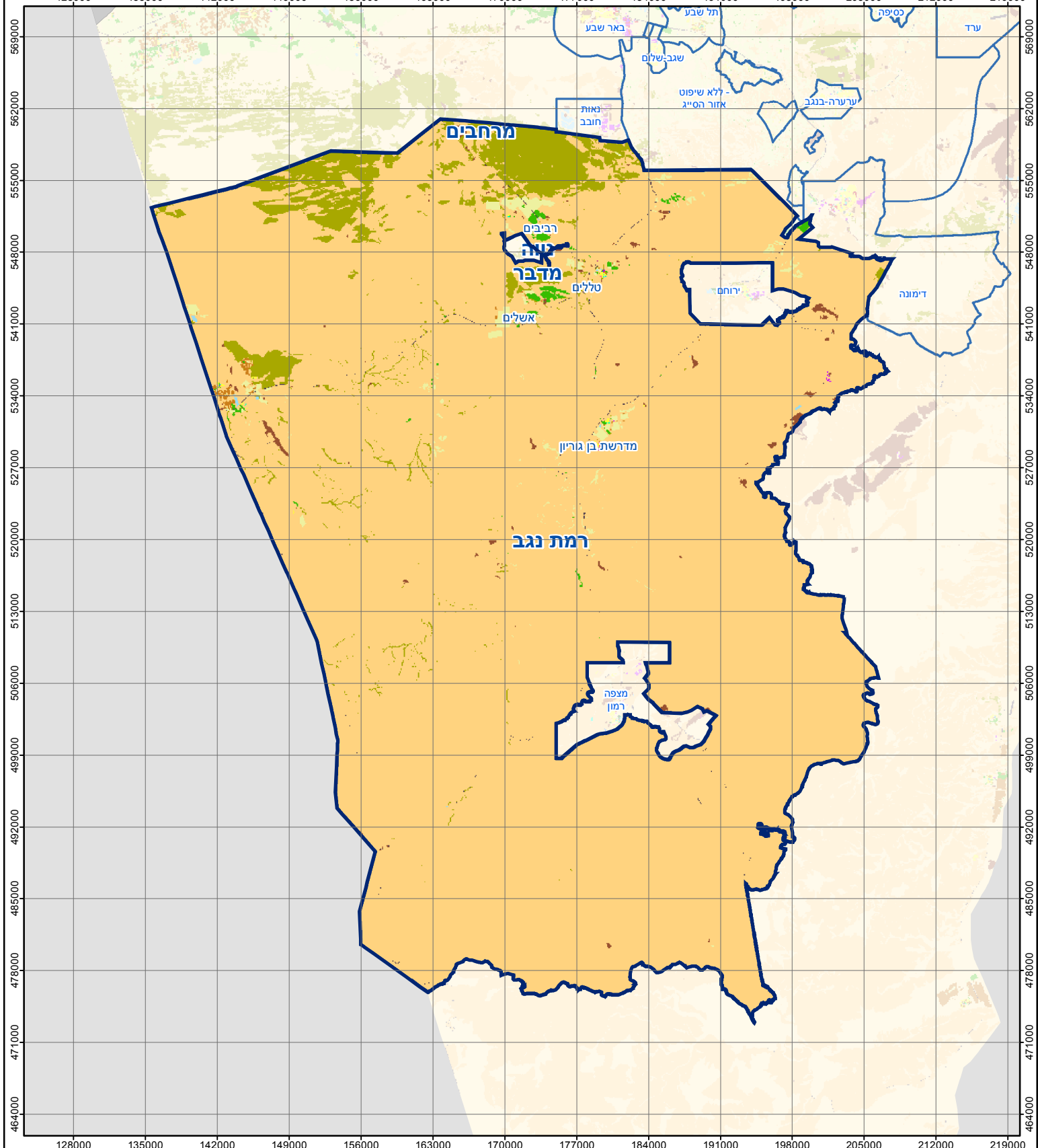
רמת נגב

חיובי ארנונה* לפי סוג נכס (2019 ו-2020)

חיוב באלפי ש"ח		שטחים באלפי מ"ר		סוג הנכס
2020	2019	2020	2019	
55,033	51,887	27,809	19,526	סך הכל
13,180	12,356	307	296	מגורים
11,295	7,615	151	104	משרדים, שירותים ומסחר
2,802	2,732	49	49	תעשייה
720	696	12	12	מלאכה
57	55	0	0	בנקים וחברות ביטוח
964	944	15	15	בתי מלון
-	-	-	-	חניונים
10,483	9,101	1,797	1,646	קרקע תפוסה
-	-	-	-	קרקע תפוסה המשמשת לעריכת אירועים
1,288	1,256	800	800	קרקע תפוסה במפעל עתיר שטח
656	622	15,590	15,160	אדמה חקלאית
192	184	520	512	מבנה חקלאי
-	-	-	-	אדמת בניין
-	-	-	-	מגורים שאינם בשימוש
15	223	76	272	מערכת סולרית הממוקמת על גג נכס
-	-	-	-	מערכת סולרית שאינה ממוקמת על גג נכס
3,555	179	5,410	578	קרקע תפוסה למערכת סולרית
9,825	15,922	3,082	81	יתר סוגי הנכסים

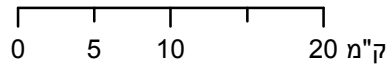
* חיובי ארנונה מתייחסים לנתוני חיוב ראשוני, שאינו כולל את השינויים בסכומי המס בשל הצמדה ואת הגידול הטבעי שחל במהלך השנה כתוצאה מתוספת נכסים.

מקור הנתונים: דוח כספי שנתי מבוקר ברשויות מקומיות, נספח א.

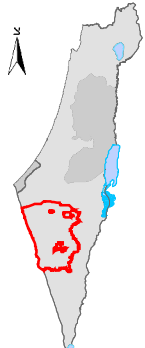


רמת נגב

סוג רשות: מועצה אזורית



מפת התמצאות



שימושי קרקע:

כרייה וחציבה	מסחר ומגורים במרכז עירוני	חינוך והשכלה
גופי מים	תחבורה	בריאות ורווחה
גינון לפני פארק ציבורי	מסחר ומשרדים	שירותי דת
יער וחורש	תעשייה	חירום והצלה
מטעים	מכלולי תשתית	שירותי מנהל ציבורי
גידולי שדה	שירות לציבור ללא אפיון	בתי עלמין
שיחים בתה ועשבוני	מגורים	תרבות פנאי וספורט
קרקע וסלע	מבנים חקלאיים	מלונאות ואירוח כפרי