

2020

שדות דן

כללי

סמל: 40 מחוז: המרכז	מרחב ימי, רשויות הגובלות בחוף הים: 0 מעמד מוניציפלי: מועצה אזורית
שנת קבלת מעמד מוניציפלי: 1952	שדות דן ממוצע המרחקים (2015) (ק"מ): 4.6
מספר חברי מועצה: 15	שטח (קמ"ר): 31.80
	ממוצע המרחקים משוקלל (2015) (ק"מ): 3.3

סמל צורת יישוב	צורת יישוב	מספר יישובים	אכלוסייה, לפי צורת יישוב (לא כולל גרים מחוץ ליישובים)
180	סך הכל יישובים במועצה	9	
190	יישובים עירוניים, יהודיים	1	
191	יישובים עירוניים, מושבים	-	
192	יישובים עירוניים, מושבים שיתופיים	-	
193	יישובים עירוניים, קיבוצים	-	
280	יישובים עירוניים, לא-יהודיים	-	
290	יישובים עירוניים, לא-יהודיים	-	
310	מושבים (לרבות כפרים שיתופיים)	8	
320	מושבים שיתופיים	-	
330	קיבוצים	-	
340	יישובים מוסדיים, יהודיים	-	
350	יישובים כפריים אחרים, יהודיים	-	
370	יישובים קהילתיים	-	
440	יישובים מוסדיים, לא-יהודיים	-	
450	יישובים כפריים אחרים, לא-יהודיים	-	

הערה: המספר שמעל האחוזים מציין את סמל צורת היישוב.

דמוגרפיה

אחוזים	מספרים מוחלטים	קבוצת אוכלוסייה ודת	אוכלוסייה בסוף 2020 - סך הכל (אלפים)
100.0	15,943	סך הכל	15.9
100.0		יהודים ואחרים	8.1
99.5		יהודים	7.8
1.6		אחוז גידול האוכלוסייה (לעומת שנה קודמת)	1,175
389		לידות חי	
50		פטירות	
339		ריבוי טבעי - סך הכל	
21.4		שיעור ל-1,000 תושבים	
1.4		פטירות תינוקות (ממוצע 2016-2020)	
(3.5)		שיעור ל-1,000 לידות חי 2020-2016	
275		הגירה בתוך הרשות	
-112		מאזן הגירה פנימית	
-111		מאזן הגירה - סך הכל	
9		עולים בהשקעות ראשונה	
22.2		גיל (אחוזים): 17-0	
44.4		44-18	
0.0		64-45	
33.3		+65	
3.5		אחוז עולי 1990+ מסך האוכלוסייה	

גיל	אחוזים
4-0	12.1
9-5	11.9
14-10	10.8
19-15	9.5
29-20	13.6
44-30	17.0
59-45	12.1
64-60	3.3
+65	9.7
17-0	40.3
+75	4.0

הגירה פנימית, לפי מין וגיל			
גיל	מין		
	נקבות	זכרים	סך הכל
+65	13	155	195
64-30	8	179	255
29-15	225	234	459
עד 14	279	292	571

2020

שדות דן

שכר ורווחה

מקבלי קצבאות בגין ילדים (סוף שנה)				מקבלי:	
מספר ילדים במשפחה			סך הכל	804	דמי אבטלה - סך הכל (ממוצע חודשי)
+5	4-3	2-1			
434	849	948	2,231	359	מזה: גברים
2,581	2,885	1,454	6,920	..	הכשרה מקצועית
<b>משפחות ילדים</b>					
<b>נתוני 2019</b>					
שכר חודשי ממוצע של שכיר במשך השנה					
% שינוי ריאלי לעומת שנה קודמת		ש"ח		1,241	קצבאות זקנה ושאימים (סוף שנה)
4.4		10,262		3.2	מזה: אחוז מקבלי השלמת הכנסה
5.2		12,593		60	גמלת הבטחה הכנסה (נפשות, במשך השנה)
3.0		8,083		220	גמלאות (סוף שנה): סיעוד
<b>מספר השכירים</b>					
6,255	אחוז השכירים המשתכרים עד שכר מינימום 37.2				
0.4464	מדד אי-השוויון - שכירים (מדד גייני, 0 שוויון מלא)				
765	<b>מספר העצמאים</b>				
10,830	הכנסה חודשית ממוצעת של עצמאי במשך השנה (ש"ח)				
-11.9	אחוז שינוי ריאלי לעומת שנה קודמת				
36.7	אחוז העצמאים המשתכרים עד מחצית השכר הממוצע				
				277	נכות כללית
				54	ניידות
				45	נכות מעבודה ותלויים
<b>מבוטחים בקופות חולים</b>					
באחוזים: כללית 58.7					
מכבי 19.6					
מאוחדת 19.4					
לאומית 2.3					

בנייה ודיור

גמר בנייה	התחלת בנייה	
10.4	6.3	שטח - סך הכל (אלפי מ"ר)
6.7	4.5	מזה: למגורים (אלפי מ"ר)
23	11	מספר דירות

תשתיות ושירותים עירוניים

גמר	התחלה	
-	-	סלילת כבישים חדשים, הרחבה ושיקום של כבישים
-	-	אורך (ק"מ)
-	-	שטח (אלפי מ"ר)
-	-	הנחת צינורות: מים (ק"מ)
-	-	ביוב (ק"מ)
-	-	תיעול (ק"מ)

תחבורה

2,511	כלי רכב מנועיים - סך הכל
2,029	מזה: כלי רכב פרטיים
1.9	גיל ממוצע של כלי רכב פרטי (שנים)
1	תאונות דרכים עם נפגעים (ת"ד) - סך הכל
-	קטלניות
1	קשות
-	קלות
0.1	שיעור ל-1,000 תושבים
0.4	שיעור ל-1,000 כלי רכב
-	הרוגים

חינוך

ילדים בגנים של משרד החינוך תש"ף 2019/20				
סך הכל	גיל 3	גיל 4	גיל 5	גיל 6
1,215	391	380	394	50

תש"ף 2019/20	בתי ספר	כיתות	תלמידים	ממוצע תלמידים לכיתה
סך הכל	13	152	3,836	-
יסודי	9	103	2,494	26
על-יסודי	7	49	1,342	1
חטיבת ביניים	..	12	368	-
תיכון	5	37	974	-
זכאים לתעודת בגרות מבין תלמידי כיתות יב (אחוזים):				
סך הכל	60.7			
עמדו בדרישות הסף של האוניברסיטאות	54.1			

השכלה גבוהה

2021	
30.8	בעלי תארים מישראל מכלל בני 35-55
43.1	מסיימי יב שהחלו לימודים גבוהים בתוך 8 שנים מסיום התיכון
12.1	סטודנטים מכלל בני 20-25
3.0	סטודנטים מכלל האוכלוסייה

פסולת

2.9	פסולת מוצקה ביתית, מסחרית וגזם (ק"ג לנפש ליום)
31.1	אחוז מחזור

2020

שדות דן

שימושי קרקע 2013

אחוז	קמ"ר	
100.0	31.86	סך הכל שטח שיפוט
14.2	4.51	מגורים
0.5	0.16	חינוך והשכלה
0.1	0.03	בריאות ורווחה
0.2	0.07	שירותים ציבוריים
0.3	0.11	תרבות, פנאי, נופש וספורט
0.4	0.12	מסחר ומשרדים
1.5	0.48	תעשייה
4.0	1.29	תשתית ותחבורה
2.0	0.65	מבנים חקלאיים
0.2	0.05	גינון לנוי, פארק ציבורי
-	-	יער וחורש
23.3	7.43	מטעים
36.8	11.71	גידולי שדה
16.5	5.25	שטח פתוח אחר
3,126		צפיפות אוכלוסייה לשטח בנוי למגורים (נפשות לקמ"ר)
14.1		אוכלוסייה בסוף 2013 - סך הכל (אלפים)

מדד פריפריאליות 2015

8	אשכול: (מ-1 עד 10, 1 הפריפריאלי ביותר)
2.064	ערך מדד:
234	דירוג: (מ-1 עד 255, 1 הפריפריאלי ביותר)
	דירוג לפי מרכיבי המדד:
234	מדד נגישות פוטנציאלית:
	(מ-1 עד 255, 1 הנגישות הנמוכה ביותר)
234	קרבה לגבול מחוז תל אביב:
	(מ-1 עד 255, 1 המרוחק ביותר)

מדד חברתי-כלכלי 2017

6	אשכול: (מ-1 עד 10, 1 הנמוך ביותר)
0.255	ערך מדד:
149	דירוג: (מ-1 עד 255, 1 הנמוך ביותר)

אוכלוסיית דיור משותף

2020	סך הכל	אחוז מאוכל' הרשות
	5	מוסדות דיור משותף
	741	דיירי דיור משותף
..		בתי אבות ודיור מוגן
..		מוסדות חינוך
3.37		מוסדות דת
1.27		מוסדות אשפוז כולל הוסטלים
..		מוסדות אחרים

2020

שדות דן

נתוני ביצוע תקציב הרשות (אלפי ש"ח, אלא אם כן צוין אחרת)

הוצאות		הכנסות	
144,395	סך הכל תשלומים (תקציב רגיל ובלתי רגיל)	145,021	סך הכל תקבולים (תקציב רגיל ובלתי רגיל)
133,803	<u>תקציב רגיל - סך הכל</u>	133,858	<u>תקציב רגיל - סך הכל</u>
8,415	הוצאות לנפש (ש"ח)	8,419	הכנסות לנפש (ש"ח)
	<b>לפי פרקי תקציב</b>		<b>לפי פרקי תקציב</b>
10,994	הנהלה וכלליות	77,979	מיסים ומענקים
24,186	שירותים מקומיים	1,826	שירותים מקומיים
69,745	שירותים ממלכתיים	48,461	שירותים ממלכתיים
50,860	מזה: חינוך	35,435	מזה: חינוך
15,521	רווחה	11,883	רווחה
2,299	תרבות	1,143	תרבות
7,506	מפעלים	5,284	מפעלים
-	מזה: מפעל המים	-	מזה: מפעל מים
21,372	תשלומים בלתי רגילים	308	תקבולים בלתי רגילים
	<b>לפי סיווג כלכלי</b>		<b>לפי סיווג כלכלי</b>
37,569	עלות עבודה - סך הכל	70,625	הכנסות עצמיות - סך הכל
20,856	מזה: חינוך	1,940	מזה: חינוך
3,380	רווחה	275	רווחה
45,847	הוצאות לפעולות	45,540	ארנונה - סך הכל גבייה * למגורים
4,329	פירעון מלוות	16,067	סך הכל גבייה
462	הוצאות מימון	22,060	סך הכל חיובים נטו
		72.8 %	יחס גבייה לכלל החיובים
		15,177	גבייה השנה (קרן + ריבית)
		19,837	חיוב בשנת החשבון
		76.5 %	יחס גבייה השנה לחיוב השנה
2,438	העברות והוצאות חד-פעמיות (כולל כיסוי גירעון מצטבר)	3,292	פטורים, שחרורים והנחות
		890	גביית פיגורים (קרן + ריבית)
43,158	כלליות, השתתפויות ותמיכות	29,473	* לא למגורים - סך הכל גבייה
		22,870	עצמיות אחרות
		63,233	הכנסות מהממשלה - סך הכל
		30,648	מזה: משרד החינוך
		11,393	משרד הרווחה
		-	מענק כללי
		8,059	מענקים מיוחדים ו/או מיועדים
		-	מענקים להקטנת גירעון מצטבר
		-	מלווה לאיזון
10,592	<u>תקציב בלתי רגיל - סך הכל</u>	11,163	<u>תקציב בלתי רגיל - סך הכל</u>
8,761	מזה: עבודות שבוצעו במשך השנה	-	מזה: השתתפות בעלי נכסים
-	העברת מלוות	4,763	השתתפות משרדי ממשלה
1,831	הוצאות אחרות	-	מלוות
		6,400	הכנסות אחרות
		55	עודף/גירעון בתקציב הרגיל השנה
		55	עודף/גירעון בתקציב הרגיל השנה ללא קבלת מלוות לאיזון
		-1,700	עודף/גירעון מצטבר בתקציב הרגיל לסוף שנה
		23,275	עומס מלוות לפירעון בסוף השנה (כולל הפרשי הצמדה)

**2020**

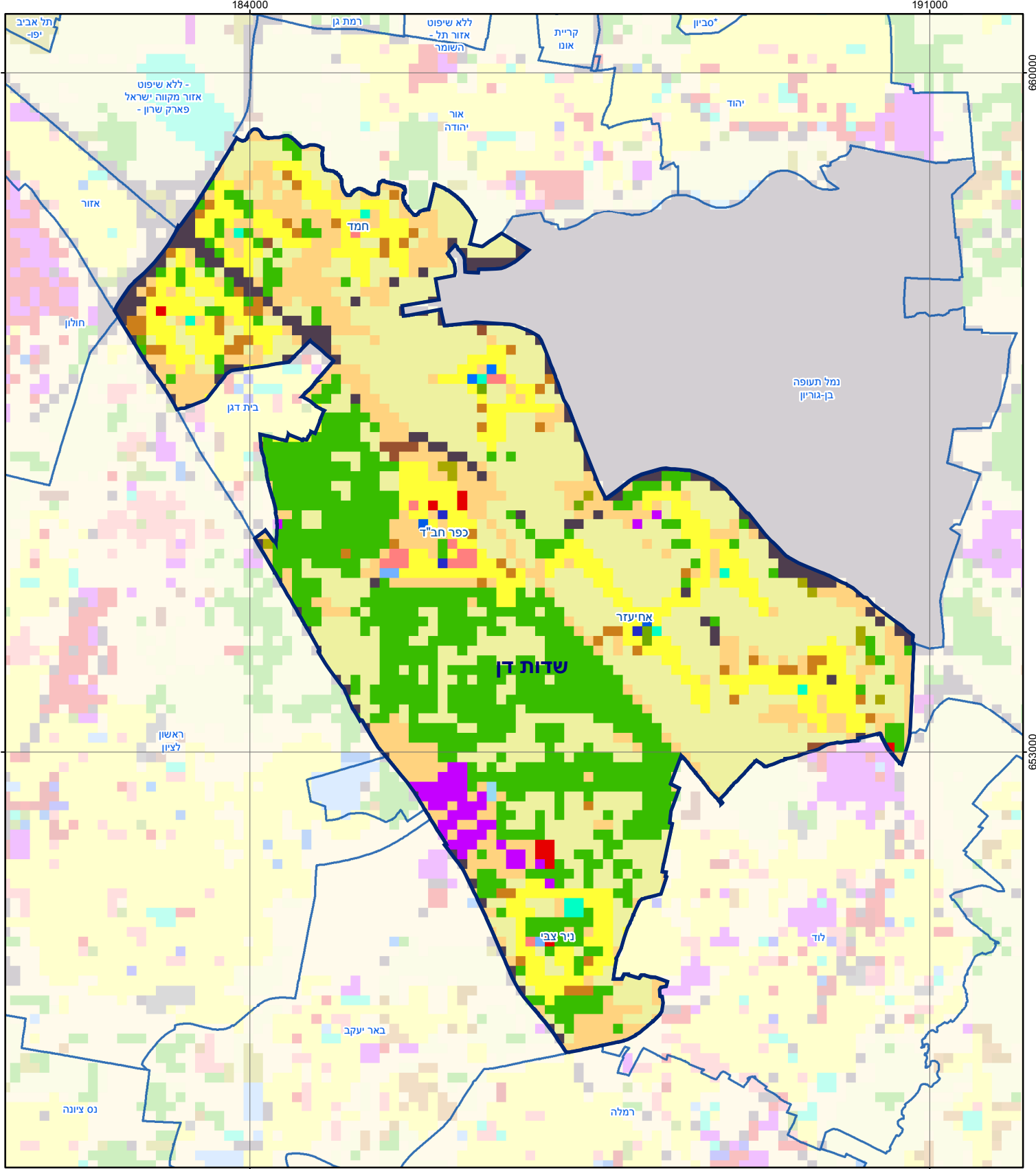
**שדות דן**

**חיובי ארנונה\* לפי סוג נכס (2019 ו-2020)**

חיוב באלפי ש"ח		שטחים באלפי מ"ר		סוג הנכס
2020	2019	2020	2019	
<b>63,225</b>	<b>55,918</b>	<b>10,588</b>	<b>10,650</b>	<b>סך הכל</b>
20,435	19,723	537	532	מגורים
27,456	22,155	242	215	משרדים, שירותים ומסחר
6,060	6,059	102	112	תעשייה
2,000	2,064	27	31	מלאכה
-	-	-	-	בנקים וחברות ביטוח
-	-	-	-	בתי מלון
2,395	1,460	95	63	חניונים
2,509	2,244	946	934	קרקע תפוסה
-	-	-	-	קרקע תפוסה המשמשת לעריכת אירועים
-	-	-	-	קרקע תפוסה במפעל עתיר שטח
557	562	8,285	8,421	אדמה חקלאית
810	701	238	216	מבנה חקלאי
-	-	-	-	אדמת בניין
-	-	42	53	מגורים שאינם בשימוש
-	-	-	-	מערכת סולרית הממוקמת על גג נכס
-	-	-	-	מערכת סולרית שאינה ממוקמת על גג נכס
-	-	-	-	קרקע תפוסה למערכת סולרית
1,003	950	75	74	יתר סוגי הנכסים

\* חיובי ארנונה מתייחסים לנתוני חיוב ראשוני, שאינו כולל את השינויים בסכומי המס בשל הצמדה ואת הגידול הטבעי שחל במהלך השנה כתוצאה מתוספת נכסים.

מקור הנתונים: דוח כספי שנתי מבוקר ברשויות מקומיות, נספח א.

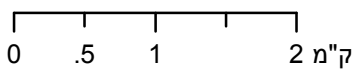


**מפת התמצאות**



**שדות דן**

סוג רשות: מועצה אזורית



**שימושי קרקע:**

- |                        |                           |                     |
|------------------------|---------------------------|---------------------|
| כרייה וחציבה           | מסחר ומגורים במרכז עירוני | חינוך והשכלה        |
| גופי מים               | תחבורה                    | בריאות ורווחה       |
| גינות לנוי פארק ציבורי | מסחר ומשרדים              | שירותי דת           |
| יער חורש               | תעשייה                    | חירום והצלה         |
| מטעים                  | מכלולי תשתית              | שירותי מנהל ציבורי  |
| גידולי שדה             | שירות לציבור ללא אפיון    | בתי עלמין           |
| שיחים בתה ועשבוני      | מגורים                    | תרבות פנאי וספורט   |
| קרקע וסלע              | מבנים חקלאיים             | מלונאות ואירוח כפרי |