

2020

שדות נגב

כללי

סמל: 39 מחוז: הדרום	מרחב ימי, רשויות הגובלות בחוף הים: 0 מעמד מוניציפלי: מועצה אזורית
שנת קבלת מעמד מוניציפלי: 1951	סמל ושם ועדת תכנון ובנייה: 651
מספר חברי מועצה: 16	שטח (קמ"ר): 114.40
	ממוצע המרחקים משוקלל (2015) (ק"מ): 5.9
	ממוצע המרחקים (2015) (ק"מ): 6.3

סמל צורת יישוב	צורת יישוב	מספר יישובים	אכלוסייה, לפי צורת יישוב (לא כולל גרים מחוץ ליישובים)
180	סך הכל יישובים במועצה	16	
190	יישובים עירוניים, יהודיים	-	350 7.8%
191	יישובים עירוניים, מושבים	1	190 19.2%
192	יישובים עירוניים, מושבים	-	
193	שיתופיים 4,999-2,000 תושבים	-	
193	יישובים עירוניים, קיבוצים	-	
280	יישובים עירוניים, לא-יהודיים	-	
290	יישובים עירוניים, לא-יהודיים	-	
310	מושבים (לרבות כפרים שיתופיים)	12	310 60.5%
320	מושבים שיתופיים	-	
330	קיבוצים	2	
340	יישובים מוסדיים, יהודיים	-	
350	יישובים כפריים אחרים, יהודיים	1	
370	יישובים קהילתיים	-	
440	יישובים מוסדיים, לא-יהודיים	-	
450	יישובים כפריים אחרים, לא-יהודיים	-	

הערה: המספר שמעל האחוזים מציין את סמל צורת היישוב.

דמוגרפיה

אחוזים	מספרים מוחלטים	קבוצת אוכלוסייה ודת	אוכלוסייה בסוף 2020 - סך הכל (אלפים)
100.0	10,849	סך הכל	10.8
100.0		יהודים ואחרים	5.5
99.8		יהודים	5.3
0.7		אחוז גידול האוכלוסייה (לעומת שנה קודמת)	1,065
223		לידות חי	
34		פטירות	
189		ריבוי טבעי - סך הכל	
17.5		שיעור ל-1,000 תושבים	
1.2		פטירות תינוקות (ממוצע 2016-2020)	
(5.3)		שיעור ל-1,000 לידות חי 2016-2020	
53		הגירה בתוך הרשות	
8		מאזן הגירה פנימית	
29		מאזן הגירה - סך הכל	
18		עולים בהשקעות ראשונה	
5.6		גיל (אחוזים): 17-0	
83.3		44-18	
11.1		64-45	
0.0		+65	
2.3		אחוז עולי 1990+ מסך האוכלוסייה	

גיל	אחוזים
4-0	11.1
9-5	11.6
14-10	11.2
19-15	9.3
29-20	14.1
44-30	17.3
59-45	13.6
64-60	3.4
+65	8.4
17-0	39.8
+75	3.5

התפלגות אוכלוסייה, לפי גיל ומין (אחוזים)	
גיל	מין
90+	נקבות
80-89	זכרים
70-79	נקבות
60-69	זכרים
50-59	נקבות
40-49	זכרים
30-39	נקבות
20-29	זכרים
10-19	נקבות
0-9	זכרים

הגירה פנימית, לפי מין וגיל						
נכנסים	יוצאים	סך הכל			מין	
		נכנסים	זכרים	נקבות	גיל	עד
434	426	216	218	179	14	עד 14
6	3	233	193	117	29-15	29-15
				132	64-30	64-30
				179	+65	+65

2020

שדות נגב

שכר ורווחה

מקבלי קצבאות בגין ילדים (סוף שנה)				מקבלי:	
מספר ילדים במשפחה			סך הכל	504	דמי אבטלה - סך הכל (ממוצע חודשי)
+5	4-3	2-1			
135	491	625	1,251	198	מזה: גברים
757	1,656	962	3,375	..	הכשרה מקצועית
נתוני 2019					
שכר חודשי ממוצע של שכיר במשך השנה					
% שינוי ריאלי לעומת שנה קודמת		ש"ח		38	גיל ממוצע (לא כולל חיילים)
2.5	9,724			175	דמי אבטלה ממוצעים ליום (ש"ח)
2.2	11,786			894	קצבאות זקנה ושאימים (סוף שנה)
2.7	7,724			2.1	מזה: אחוז מקבלי השלמת הכנסה
מספר השכירים					
4,700	אחוז השכירים המשתכרים עד שכר מינימום				
36.8	מדד אי-השוויון - שכירים (מדד גייני, 0 שוויון מלא)				
0.4005	מספר העצמאים				
458	הכנסה חודשית ממוצעת של עצמאי במשך השנה (ש"ח)				
11,138	אחוז שינוי ריאלי לעומת שנה קודמת				
-6.2	אחוז העצמאים המשתכרים עד מחצית השכר הממוצע				
36.0					

275	גמלות הבטחה הכנסה (נפשות, במשך השנה)
232	גמלאות (סוף שנה): סיעוד
36	נכות כללית
38	ניידות
	נכות מעבודה ותלויים
מבוטחים בקופות חולים	
65.1	באחוזים: כללית
30.3	מכבי
2.8	מאוחדת
1.7	לאומית

בנייה ודיור

גמר בנייה	התחלת בנייה	
13.5	24.4	שטח - סך הכל (אלפי מ"ר)
10.5	9.9	מזה: למגורים (אלפי מ"ר)
51	43	מספר דירות

תשתיות ושירותים עירוניים

גמר	התחלה	
-	-	סלילת כבישים חדשים, הרחבה ושיקום של כבישים
-	-	אורך (ק"מ)
-	-	שטח (אלפי מ"ר)
-	-	הנחת צינורות: מים (ק"מ)
-	-	ביוב (ק"מ)
-	-	תיעול (ק"מ)

תחבורה

4,319	כלי רכב מנועיים - סך הכל
3,530	מזה: כלי רכב פרטיים
6.9	גיל ממוצע של כלי רכב פרטי (שנים)
-	תאונות דרכים עם נפגעים (ת"ד) - סך הכל
-	קטלניות
-	קשות
-	קלות
-	שיעור ל-1,000 תושבים
-	שיעור ל-1,000 כלי רכב
-	הרוגים

חינוך

ילדים בגנים של משרד החינוך תש"ף 2019/20					
סך הכל	גיל 3	גיל 4	גיל 5	גיל 6	
746	239	220	252	35	

תש"ף 2019/20	בתי ספר	כיתות	תלמידים	ממוצע תלמידים לכיתה
סך הכל	14	142	3,186	-
יסודי	6	84	2,020	24
על-יסודי	12	58	1,166	1
חטיבת ביניים	5	24	562	-
תיכון	7	34	604	-
זכאים לתעודת בגרות מבין תלמידי כיתות יב (אחוזים):				
סך הכל	84.0			
עמדו בדרישות הסף של האוניברסיטאות	73.2			

השכלה גבוהה

2021	
אחוז	
39.8	בעלי תארים מישראל מכלל בני 35-55
43.8	מסיימי יב שהחלו לימודים גבוהים בתוך 8 שנים מסיום התיכון
19.3	סטודנטים מכלל בני 20-25
4.7	סטודנטים מכלל האוכלוסייה

פסולת

2.5	פסולת מוצקה ביתית, מסחרית וגזם (ק"ג לנפש ליום)
19.6	אחוז מחזור

2020

שדות נגב

שימושי קרקע 2013

אחוז	קמ"ר	
100.0	117.35	סך הכל שטח שיפוט
3.0	3.50	מגורים
0.3	0.33	חינוך והשכלה
-	0.01	בריאות ורווחה
0.1	0.09	שירותים ציבוריים
0.1	0.15	תרבות, פנאי, נופש וספורט
-	0.05	מסחר ומשרדים
0.1	0.06	תעשייה
1.0	1.15	תשתית ותחבורה
5.5	6.44	מבנים חקלאיים
-	0.05	גינון לנוי, פארק ציבורי
1.0	1.15	יער וחורש
9.4	11.00	מטעים
66.2	77.71	גידולי שדה
13.3	15.66	שטח פתוח אחר
2,543		צפיפות אוכלוסייה לשטח בנוי למגורים (נפשות לקמ"ר)
8.9		אוכלוסייה בסוף 2013 - סך הכל (אלפים)

מדד פריפריאליות 2015

4	אשכול: (מ-1 עד 10, 1 הפריפריאלי ביותר)
-0.390	ערך מדד:
76	דירוג: (מ-1 עד 255, 1 הפריפריאלי ביותר)
	דירוג לפי מרכיבי המדד:
54	מדד נגישות פוטנציאלית:
	(מ-1 עד 255, 1 הנגישות הנמוכה ביותר)
132	קרבה לגבול מחוז תל אביב:
	(מ-1 עד 255, 1 המרוחק ביותר)

מדד חברתי-כלכלי 2017

5	אשכול: (מ-1 עד 10, 1 הנמוך ביותר)
0.171	ערך מדד:
140	דירוג: (מ-1 עד 255, 1 הנמוך ביותר)

אוכלוסיית דיור משותף

2020	סך הכל	אחוז מאוכל' הרשות
	5	מוסדות דיור משותף
	241	דיירי דיור משותף
..		בתי אבות ודיור מוגן
1.68		מוסדות חינוך
0.18		מוסדות דת
..		מוסדות אשפוז כולל הוסטלים
0.37		מוסדות אחרים

2020

שדות נגב

נתוני ביצוע תקציב הרשות (אלפי ש"ח, אלא אם כן צוין אחרת)

הוצאות		הכנסות	
162,284	סך הכל תשלומים (תקציב רגיל ובלתי רגיל)	170,744	סך הכל תקבולים (תקציב רגיל ובלתי רגיל)
124,570	<u>תקציב רגיל - סך הכל</u>	124,634	<u>תקציב רגיל - סך הכל</u>
11,534	הוצאות לנפש (ש"ח)	11,540	הכנסות לנפש (ש"ח)
	לפי פרקי תקציב		לפי פרקי תקציב
10,574	הנהלה וכלליות	67,994	מיסים ומענקים
18,579	שירותים מקומיים	4,447	שירותים מקומיים
62,337	שירותים ממלכתיים	46,632	שירותים ממלכתיים
41,230	מזה: חינוך	29,378	מזה: חינוך
15,112	רווחה	14,739	רווחה
4,538	תרבות	2,457	תרבות
5,865	מפעלים	4,875	מפעלים
1,389	מזה: מפעל המים	1,218	מזה: מפעל מים
27,215	תשלומים בלתי רגילים	686	תקבולים בלתי רגילים
	לפי סיווג כלכלי		לפי סיווג כלכלי
36,170	עלות עבודה - סך הכל	47,902	הכנסות עצמיות - סך הכל
14,160	מזה: חינוך	3,367	מזה: חינוך
4,259	רווחה	1,343	רווחה
		24,756	ארנונה - סך הכל גבייה
47,320	הוצאות לפעולות		* למגורים
		9,086	סך הכל גבייה
3,858	פירעון מלוות	9,710	סך הכל חיובים נטו
		93.6 %	יחס גבייה לכלל החיובים
362	הוצאות מימון	8,438	גבייה השנה (קרן + ריבית)
		15,750	חיוב בשנת החשבון
	העברות והוצאות חד-פעמיות (כולל כיסוי גירעון מצטבר)	53.6 %	יחס גבייה השנה לחיוב השנה
7,014		5,917	פטורים, שחרורים והנחות
		648	גביית פיגורים (קרן + ריבית)
29,846	כלליות, השתתפויות ותמיכות	15,670	* לא למגורים - סך הכל גבייה
		18,436	עצמיות אחרות
		76,732	הכנסות מהממשלה - סך הכל
		25,906	מזה: משרד החינוך
		11,839	משרד הרווחה
		13,738	מענק כללי
		11,820	מענקים מיוחדים ו/או מיועדים
		-	מענקים להקטנת גירעון מצטבר
		-	מלווה לאיזון
37,714	<u>תקציב בלתי רגיל - סך הכל</u>	46,110	<u>תקציב בלתי רגיל - סך הכל</u>
36,317	מזה: עבודות שבוצעו במשך השנה	10,597	מזה: השתתפות בעלי נכסים
-	העברת מלוות	21,386	השתתפות משרדי ממשלה
1,397	הוצאות אחרות	-	מלוות
		14,127	הכנסות אחרות
			עודף/גירעון בתקציב הרגיל השנה
		64	עודף/גירעון בתקציב הרגיל השנה ללא קבלת מלוות לאיזון
		-2,667	עודף/גירעון מצטבר בתקציב הרגיל לסוף שנה
		14,683	עומס מלוות לפירעון בסוף השנה (כולל הפרשי הצמדה)

2020

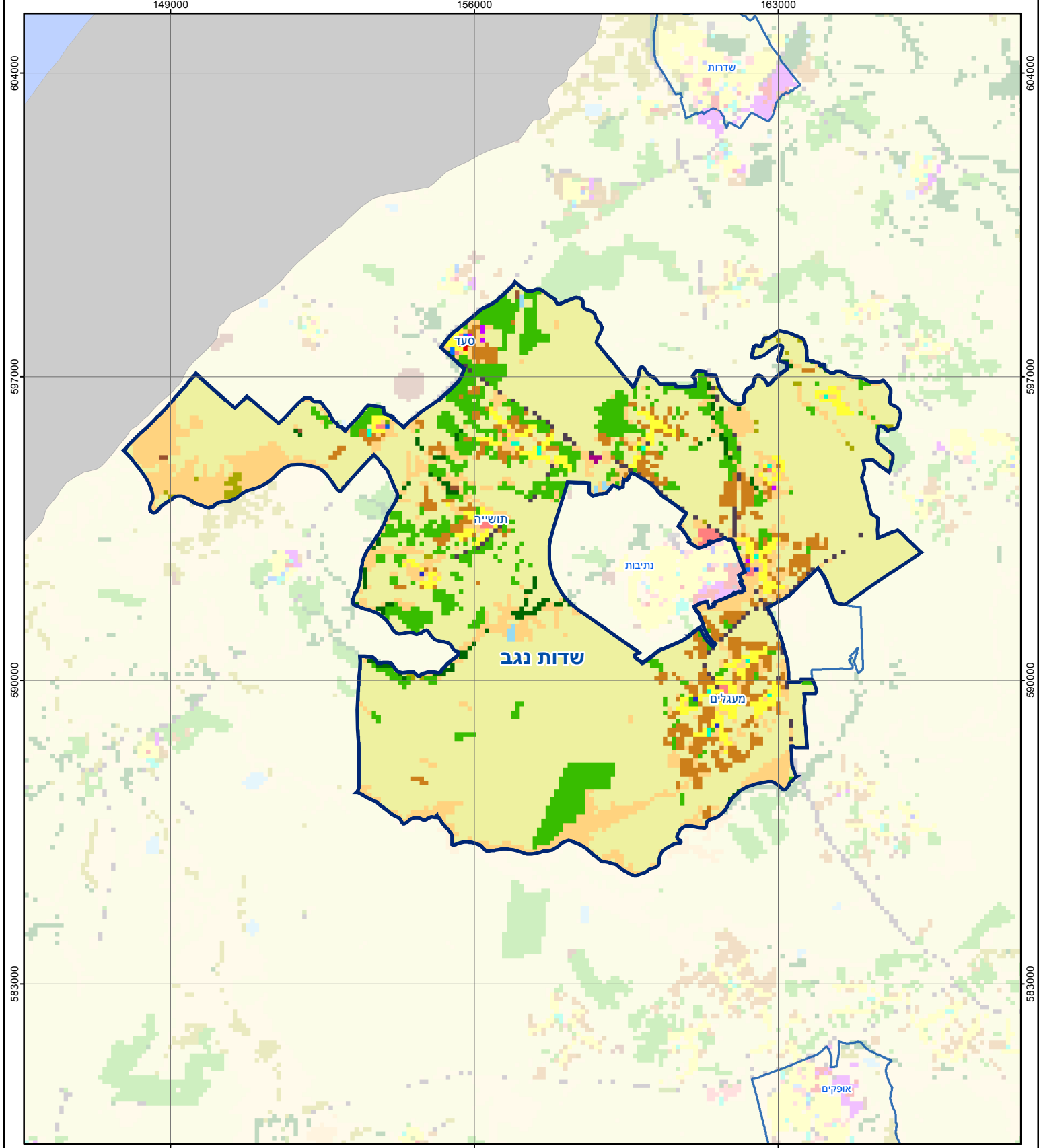
שדות נגב

חיובי ארנונה* לפי סוג נכס (2019 ו-2020)

חיוב באלפי ש"ח		שטחים באלפי מ"ר		סוג הנכס
2020	2019	2020	2019	
33,828	31,372	30,762	30,692	סך הכל
14,058	13,166	376	370	מגורים
4,576	3,876	49	47	משרדים, שירותים ומסחר
5,106	5,588	66	88	תעשייה
1,593	1,485	21	20	מלאכה
465	444	1	1	בנקים וחברות ביטוח
42	41	1	1	בתי מלון
-	-	-	-	חניונים
5,324	4,150	518	473	קרקע תפוסה
-	-	-	-	קרקע תפוסה המשמשת לעריכת אירועים
-	-	-	-	קרקע תפוסה במפעל עתיר שטח
1,714	1,671	28,887	28,849	אדמה חקלאית
227	221	332	332	מבנה חקלאי
-	-	-	-	אדמת בניין
-	-	-	-	מגורים שאינם בשימוש
7	-	23	-	מערכת סולרית הממוקמת על גג נכס
300	-	238	-	מערכת סולרית שאינה ממוקמת על גג נכס
315	-	210	-	קרקע תפוסה למערכת סולרית
101	731	40	511	יתר סוגי הנכסים

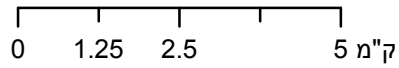
* חיובי ארנונה מתייחסים לנתוני חיוב ראשוני, שאינו כולל את השינויים בסכומי המס בשל הצמדה ואת הגידול הטבעי שחל במהלך השנה כתוצאה מתוספת נכסים.

מקור הנתונים: דוח כספי שנתי מבוקר ברשויות מקומיות, נספח א.



שדות נגב

סוג רשות: מועצה אזורית



מפת התמצאות



שימושי קרקע:	
	חינוך והשכלה
	בריאות ורווחה
	שירותי דת
	חירום והצלה
	שירותי מנהל ציבורי
	בתי עלמין
	תרבות פנאי וספורט
	מלונאות ואירוח כפרי
	מסחר ומגורים במרכז עירוני
	תחבורה
	מסחר ומשרדים
	תעשייה
	מכלולי תשתית
	שירות לציבור ללא אפיון
	מגורים
	מבנים חקלאיים
	כרייה וחציבה
	גופי מים
	גינות לנוי פארק ציבורי
	יער וחורש
	מטעים
	גידולי שדה
	שיחים בתה ועשבוני
	קרקע וסלע