

2020

שער הנגב

כללי

סמל: 37 מחוז: הדרום	מרחב ימי, רשויות הגובלות בחוף הים: 0 מעמד מוניציפלי: מועצה אזורית
שנת קבלת מעמד מוניציפלי: 1950	סמל ושם ועדת תכנון ובנייה: 651
מספר חברי מועצה: 11	שטח (קמ"ר): 180.50
	ממוצע המרחקים משוקלל (2015) (ק"מ): 7.4
	ממוצע המרחקים משוקלל (2015) (ק"מ): 7.5

סמל צורת יישוב	צורת יישוב	מספר יישובים	אכלוסייה, לפי צורת יישוב (לא כולל גרים מחוץ ליישובים)
180	סך הכל יישובים במועצה	12	
190	יישובים עירוניים, יהודיים	-	310 8.2%
191	יישובים עירוניים, מושבים	-	340 7.4%
192	יישובים עירוניים, מושבים	-	
193	שיתופיים 4,999-2,000 תושבים	-	
280	יישובים עירוניים, לא-יהודיים	-	
290	יישובים עירוניים, לא-יהודיים	-	330 84.4%
310	מושבים (לרבות כפרים שיתופיים)	1	
320	מושבים שיתופיים	-	
330	קיבוצים	10	
340	יישובים מוסדיים, יהודיים	1	
350	יישובים כפריים אחרים, יהודיים	-	
370	יישובים קהילתיים	-	
440	יישובים מוסדיים, לא-יהודיים	-	
450	יישובים כפריים אחרים, לא-יהודיים	-	

הערה: המספר שמעל האחוזים מציין את סמל צורת היישוב.

דמוגרפיה

אחוזים	מספרים מוחלטים	קבוצת אוכלוסייה ודת	אוכלוסייה בסוף 2020 - סך הכל (אלפים)
100.0	8,836	סך הכל	8.8
99.3		יהודים ואחרים	4.5
91.7		יהודים	4.3
5.2		אחוז גידול האוכלוסייה (לעומת שנה קודמת)	892
140		לידות חי	
29		פטירות	
111		ריבוי טבעי - סך הכל	
12.9		שיעור ל-1,000 תושבים	
-		פטירות תינוקות (ממוצע 2016-2020)	
-		שיעור ל-1,000 לידות חי 2020-2016	
..		הגירה בתוך הרשות	
-18		מאזן הגירה פנימית	
92		מאזן הגירה - סך הכל	
4		עולים בהשקעות ראשונה	
50.0		גיל (אחוזים): 17-0	
25.0		44-18	
25.0		64-45	
0.0		+65	
11.7		אחוז עולי 1990+ מסך האוכלוסייה	

גיל	אחוזים
4-0	8.7
9-5	9.3
14-10	8.5
19-15	7.3
29-20	13.1
44-30	21.3
59-45	14.7
64-60	3.8
+65	13.2
17-0	30.9
+75	7.0

התפלגות אוכלוסייה, לפי גיל ומין (אחוזים)	
גיל	מין
נקבות	זכרים
	נקבות
זכרים	זכרים
	נקבות

הגירה פנימית, לפי מין וגיל					
גיל	מין			סך הכל	
	נקבות	זכרים	סך הכל		
+65	170	110	88	179	197
64-30	172	115	99	187	207
29-15					
עד 14					

2020

שער הנגב

שכר ורווחה

מקבלי קצבאות בגין ילדים (סוף שנה)				מקבלי:	
מספר ילדים במשפחה			סך הכל	דמי אבטלה - סך הכל (ממוצע חודשי)	399
+5	4-3	2-1			
45	364	591	1,000	מזה: גברים	158
244	1,187	876	2,307	הכשרה מקצועית	-
משפחות ילדים					
נתוני 2019					
שכר חודשי ממוצע של שכיר במשך השנה					
% שינוי ריאלי לעומת שנה קודמת		ש"ח			
1.5	11,182				
1.1	13,493				
2.3	8,771				
מספר השכירים					
3,859	אחוז השכירים המשתכרים עד שכר מינימום 33.6				
0.4020	מדד אי-השוויון - שכירים (מדד גייני, 0 שוויון מלא)				
263	מספר העצמאים				
12,566	הכנסה חודשית ממוצעת של עצמאי במשך השנה (ש"ח)				
5.2	אחוז שינוי ריאלי לעומת שנה קודמת				
27.4	אחוז העצמאים המשתכרים עד מחצית השכר הממוצע				
				מבוטחים בקופות חולים	
				באחוזים: כללית	80.4
				מכבי	14.7
				מאוחדת	2.0
				לאומית	2.9

בנייה ודיור

גמר בנייה	התחלת בנייה	
20.1	28.9	שטח - סך הכל (אלפי מ"ר)
13.6	17.0	מזה: למגורים (אלפי מ"ר)
77	79	מספר דירות

תשתיות ושירותים עירוניים

גמר	התחלה	
-	-	סלילת כבישים חדשים, הרחבה ושיקום של כבישים
-	-	אורך (ק"מ)
-	-	שטח (אלפי מ"ר)
-	-	הנחת צינורות: מים (ק"מ)
-	-	ביוב (ק"מ)
-	-	תיעול (ק"מ)

תחבורה

3,268	כלי רכב מנועיים - סך הכל
2,929	מזה: כלי רכב פרטיים
7.0	גיל ממוצע של כלי רכב פרטי (שנים)
-	תאונות דרכים עם נפגעים (ת"ד) - סך הכל
-	קטלניות
-	קשות
-	קלות
-	שיעור ל-1,000 תושבים
-	שיעור ל-1,000 כלי רכב
-	הרוגים

חינוך

ילדים בגנים של משרד החינוך תש"ף 2019/20				
סך הכל	גיל 3	גיל 4	גיל 5	גיל 6
419	128	146	132	13

תש"ף 2019/20	בתי ספר	כיתות	תלמידים	ממוצע תלמידים לכיתה
סך הכל	3	88	2,425	-
יסודי	..	33	986	30
על-יסודי	..	55	1,439	0
חטיבת ביניים	..	27	746	-
תיכון	..	28	693	-
זכאים לתעודת בגרות מבין תלמידי כיתות יב (אחוזים):				
סך הכל	68.2			
עמדו בדרישות הסף של האוניברסיטאות	65.9			

השכלה גבוהה

2021	
אחוז	
55.6	בעלי תארים מישראל מכלל בני 35-55
..	מסיימי יב שהחלו לימודים גבוהים בתוך 8 שנים מסיום התיכון
7.9	סטודנטים מכלל בני 20-25
4.6	סטודנטים מכלל האוכלוסייה

פסולת

1.3	פסולת מוצקה ביתית, מסחרית וגזם (ק"ג לנפש ליום)
9.3	אחוז מחזור

2020

שער הנגב

שימושי קרקע 2013

אחוז	קמ"ר	
100.0	180.78	סך הכל שטח שיפוט
1.2	2.18	מגורים
0.1	0.10	חינוך והשכלה
-	0.03	בריאות ורווחה
0.1	0.10	שירותים ציבוריים
0.2	0.37	תרבות, פנאי, נופש וספורט
-	0.07	מסחר ומשרדים
0.3	0.59	תעשייה
0.9	1.66	תשתית ותחבורה
1.1	2.06	מבנים חקלאיים
0.1	0.25	גינון לנוי, פארק ציבורי
6.6	11.89	יער וחורש
5.7	10.31	מטעים
62.9	113.74	גידולי שדה
20.8	37.43	שטח פתוח אחר
3,257		צפיפות אוכלוסייה לשטח בנוי למגורים (נפשות לקמ"ר)
7.1		אוכלוסייה בסוף 2013 - סך הכל (אלפים)

מדד פריפריאליות 2015

4	אשכול: (מ-1 עד 10, 1 הפריפריאלי ביותר)
-0.268	ערך מדד:
94	דירוג: (מ-1 עד 255, 1 הפריפריאלי ביותר)
	דירוג לפי מרכיבי המדד:
60	מדד נגישות פוטנציאלית:
	(מ-1 עד 255, 1 הנגישות הנמוכה ביותר)
141	קרבה לגבול מחוז תל אביב:
	(מ-1 עד 255, 1 המרוחק ביותר)

מדד חברתי-כלכלי 2017

7	אשכול: (מ-1 עד 10, 1 הנמוך ביותר)
0.927	ערך מדד:
204	דירוג: (מ-1 עד 255, 1 הנמוך ביותר)

אוכלוסיית דיור משותף

2020	סך הכל	אחוז מאוכל' הרשות
	5	מוסדות דיור משותף
	690	דיירי דיור משותף
..		בתי אבות ודיור מוגן
0.41		מוסדות חינוך
..		מוסדות דת
0.55		מוסדות אשפוז כולל הוסטלים
6.85		מוסדות אחרים

2020

שער הנגב

נתוני ביצוע תקציב הרשות (אלפי ש"ח, אלא אם כן צוין אחרת)

הוצאות		הכנסות	
194,262	סך הכל תשלומים (תקציב רגיל ובלתי רגיל)	195,988	סך הכל תקבולים (תקציב רגיל ובלתי רגיל)
145,594	<u>תקציב רגיל - סך הכל</u>	145,875	<u>תקציב רגיל - סך הכל</u>
16,545	הוצאות לנפש (ש"ח)	16,577	הכנסות לנפש (ש"ח)
	לפי פרקי תקציב		לפי פרקי תקציב
13,592	הנהלה וכלליות	67,071	מיסים ומענקים
24,666	שירותים מקומיים	9,424	שירותים מקומיים
71,306	שירותים ממלכתיים	57,719	שירותים ממלכתיים
54,742	מזה: חינוך	47,135	מזה: חינוך
10,970	רווחה	8,688	רווחה
5,475	תרבות	1,789	תרבות
13,263	מפעלים	11,275	מפעלים
2,254	מזה: מפעל המים	2,026	מזה: מפעל מים
22,767	תשלומים בלתי רגילים	386	תקבולים בלתי רגילים
	לפי סיווג כלכלי		לפי סיווג כלכלי
44,250	עלות עבודה - סך הכל	64,230	הכנסות עצמיות - סך הכל
26,951	מזה: חינוך	4,320	מזה: חינוך
2,659	רווחה	1,249	רווחה
66,389	הוצאות לפעולות	22,674	ארנונה - סך הכל גבייה
			* למגורים
4,327	פירעון מלוות	8,888	סך הכל גבייה
131	הוצאות מימון	10,214	סך הכל חיובים נטו
		87.0 %	יחס גבייה לכלל החיובים
		8,887	גבייה השנה (קרן + ריבית)
		14,180	חיוב בשנת החשבון
303	העברות והוצאות חד-פעמיות (כולל כיסוי גירעון מצטבר)	62.7 %	יחס גבייה השנה לחיוב השנה
		5,131	פטורים, שחרורים והנחות
		1	גביית פיגורים (קרן + ריבית)
30,194	כלליות, השתתפויות ותמיכות	13,786	* לא למגורים - סך הכל גבייה
		35,987	עצמיות אחרות
		81,645	הכנסות מהממשלה - סך הכל
		41,846	מזה: משרד החינוך
		7,134	משרד הרווחה
		4,598	מענק כללי
		6,319	מענקים מיוחדים ו/או מיועדים
		-	מענקים להקטנת גירעון מצטבר
		-	מלווה לאיזון
48,668	<u>תקציב בלתי רגיל - סך הכל</u>	50,113	<u>תקציב בלתי רגיל - סך הכל</u>
44,973	מזה: עבודות שבוצעו במשך השנה	7,162	מזה: השתתפות בעלי נכסים
-	העברת מלוות	27,471	השתתפות משרדי ממשלה
3,695	הוצאות אחרות	4,000	מלוות
		11,480	הכנסות אחרות
			עודף/גירעון בתקציב הרגיל השנה
		281	עודף/גירעון בתקציב הרגיל השנה ללא קבלת מלוות לאיזון
		2,822	עודף/גירעון מצטבר בתקציב הרגיל לסוף שנה
		26,753	עומס מלוות לפירעון בסוף השנה (כולל הפרשי הצמדה)

2020

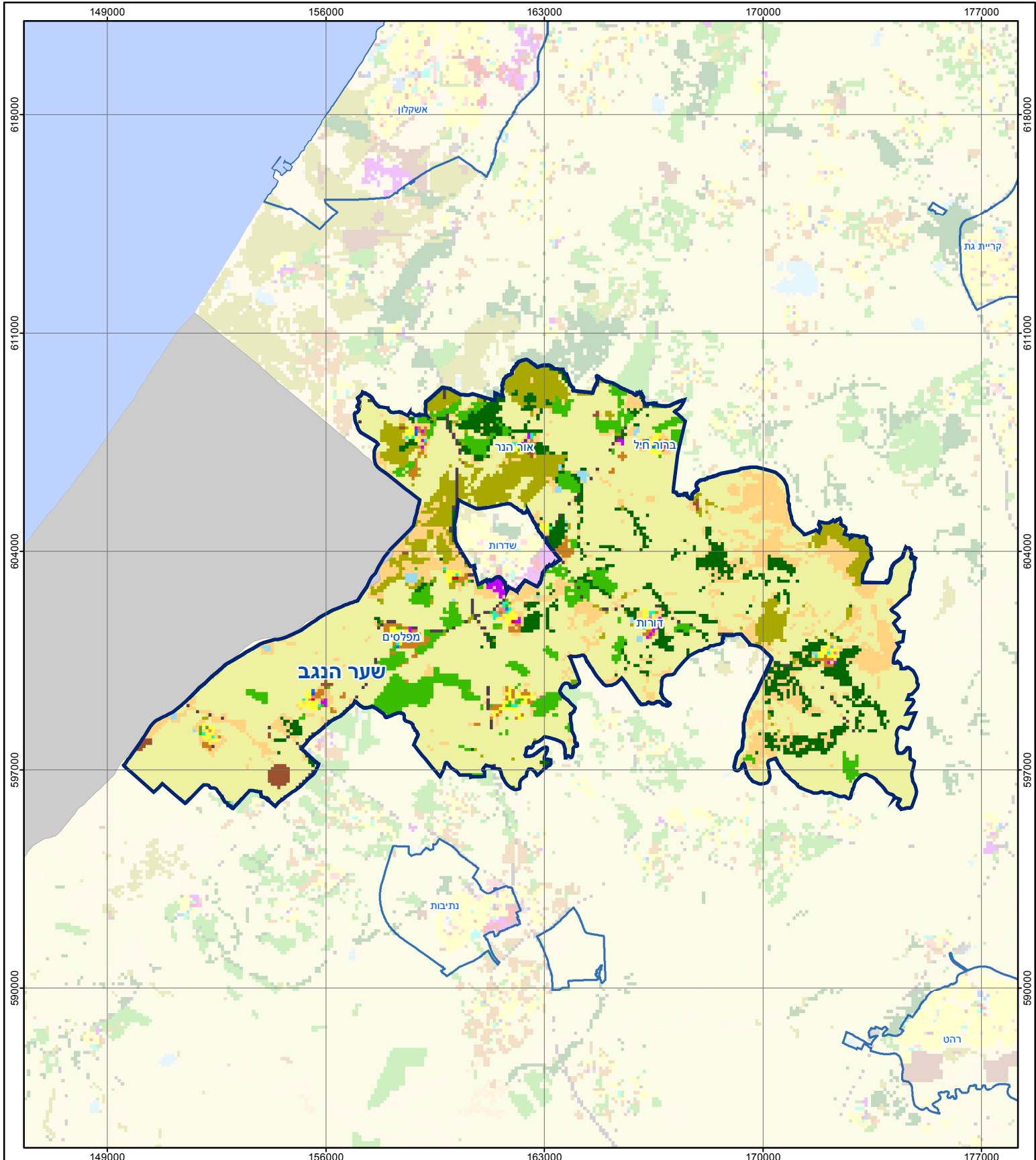
שער הנגב

חיובי ארנונה* לפי סוג נכס (2019 ו-2020)

חיוב באלפי ש"ח		שטחים באלפי מ"ר		סוג הנכס
2020	2019	2020	2019	
34,480	33,745	2,430	2,438	סך הכל
14,099	13,429	344	336	מגורים
3,605	3,518	30	30	משרדים, שירותים ומסחר
10,616	10,859	181	189	תעשייה
162	122	2	1	מלאכה
-	-	-	-	בנקים וחברות ביטוח
108	103	2	2	בתי מלון
118	110	37	35	חניונים
1,147	1,106	896	906	קרקע תפוסה
-	-	-	-	קרקע תפוסה המשמשת לעריכת אירועים
-	-	-	-	קרקע תפוסה במפעל עתיר שטח
2,293	2,236	110	110	אדמה חקלאית
1,008	980	436	435	מבנה חקלאי
-	-	-	-	אדמת בניין
-	-	-	-	מגורים שאינם בשימוש
15	15	59	59	מערכת סולרית הממוקמת על גג נכס
-	-	-	-	מערכת סולרית שאינה ממוקמת על גג נכס
-	-	-	-	קרקע תפוסה למערכת סולרית
1,309	1,267	334	335	יתר סוגי הנכסים

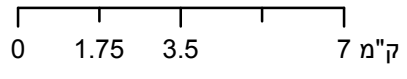
* חיובי ארנונה מתייחסים לנתוני חיוב ראשוני, שאינו כולל את השינויים בסכומי המס בשל הצמדה ואת הגידול הטבעי שחל במהלך השנה כתוצאה מתוספת נכסים.

מקור הנתונים: דוח כספי שנתי מבוקר ברשויות מקומיות, נספח א.



שער הנגב

סוג רשות: מועצה אזורית



מפת התמצאות



שימושי קרקע:	
כרייה וחציבה	מסחר ומגורים במרכז עירוני
גופי מים	תחבורה
גינון לנוי פארק ציבורי	מסחר ומשרדים
יער וחורש	תעשייה
מטעים	מכלולי תשתית
גידולי שדה	שירות לציבור ללא אפיון
שיחים בתה ועשבוני	מגורים
קרקע וסלע	מבנים חקלאיים
חינוך והשכלה	בריאות ורווחה
שירותי דת	חירום והצלה
שירותי מנהל ציבורי	בתי עלמין
תרבות פנאי וספורט	מלונאות ואירוח כפרי