

2020

תמר

כללי

סמל: 51 מחוז: הדרום	מרחב ימי, רשויות הגובלות בחוף הים: 0 מעמד מוניציפלי: מועצה אזורית
שנת קבלת מעמד מוניציפלי: 1956	תמר ממוצע המרחקים (2015) (ק"מ): 29.4
סמל ושם ועדת תכנון ובנייה: 656	ממוצע המרחקים משוקלל (2015) (ק"מ): 33.2
שטח (קמ"ר): 1,570.72	מספר חברי מועצה: 9

סמל צורת יישוב	צורת יישוב	מספר יישובים	אוכלוסייה, לפי צורת יישוב (לא כולל גרים מחוץ ליישובים)
180	סך הכל יישובים במועצה	5	
190	יישובים עירוניים, יהודיים	-	350 3.6%
191	יישובים עירוניים, מושבים	-	
192	יישובים עירוניים, מושבים שיתופיים	-	310 42.5%
193	יישובים עירוניים, קיבוצים	-	
280	יישובים עירוניים, לא-יהודיים	-	
290	יישובים עירוניים, לא-יהודיים	-	
310	מושבים (לרבות כפרים שיתופיים)	2	
320	מושבים שיתופיים	-	
330	קיבוצים	2	
340	יישובים מוסדיים, יהודיים	-	
350	יישובים כפריים אחרים, יהודיים	1	
370	יישובים קהילתיים	-	
440	יישובים מוסדיים, לא-יהודיים	-	
450	יישובים כפריים אחרים, לא-יהודיים	-	

הערה: המספר שמעל האחוזים מציין את סמל צורת היישוב.

דמוגרפיה

אחוזים	מספרים מוחלטים	קבוצת אוכלוסייה ודת	אוכלוסייה בסוף 2020 - סך הכל (אלפים)
100.0	1,556	סך הכל	1.6
96.6		יהודים ואחרים	0.8
93.0		יהודים	0.7
0.0		אחוז גידול האוכלוסייה (לעומת שנה קודמת)	952
25		לידות חי	
4		פטירות	
21		ריבוי טבעי - סך הכל	
13.5		שיעור ל-1,000 תושבים	
-		פטירות תינוקות (ממוצע 2016-2020)	
-		שיעור ל-1,000 לידות חי 2020-2016	
..		הגירה בתוך הרשות	
..		מאזן הגירה פנימית	
5		מאזן הגירה - סך הכל	
..		עולים בהשקעות ראשונה	
0.0		גיל (אחוזים): 17-0	
0.0		44-18	
100.0		64-45	
0.0		+65	
7.2		אחוז עולי 1990+ מסך האוכלוסייה	

גיל	אחוזים
4-0	8.2
9-5	8.4
14-10	8.7
19-15	7.7
29-20	10.6
44-30	20.6
59-45	15.7
64-60	4.4
+65	15.7
17-0	30.1
+75	5.3

התפלגות אוכלוסייה, לפי גיל ומין (אחוזים)	
גיל	מין
90+	זכרים
80-89	זכרים
70-79	זכרים
60-69	זכרים
50-59	זכרים
40-49	זכרים
30-39	זכרים
20-29	זכרים
10-19	זכרים
0-9	זכרים
90+	נקבות
80-89	נקבות
70-79	נקבות
60-69	נקבות
50-59	נקבות
40-49	נקבות
30-39	נקבות
20-29	נקבות
10-19	נקבות
0-9	נקבות

הגירה פנימית, לפי מין וגיל						
סך הכל	מין		גיל		נקבות	זכרים
	זכרים	נקבות	עד 14	29-15		
64	26	38	25	10	28	..
62	31	31	17	14	29	..

2020

תמר

שכר ורווחה

מקבלי קצבאות בגין ילדים (סוף שנה)				מקבלי:	
מספר ילדים במשפחה			סך הכל	דמי אבטלה - סך הכל (ממוצע חודשי)	101
+5	4-3	2-1			
..	41	109	151	מזה: גברים	53
..	132	173	310	הכשרה מקצועית	-
משפחות ילדים				גיל ממוצע (לא כולל חיילים)	38
נתוני 2019				דמי אבטלה ממוצעים ליום (ש"ח)	195
שכר חודשי ממוצע של שכיר במשך השנה				קצבאות זקנה ושאימים (סוף שנה)	174
% שינוי ריאלי לעומת שנה קודמת		ש"ח		מזה: אחוז מקבלי השלמת הכנסה	2.9
4.2	9,425		סך הכל	גמלת הבטחה הכנסה (נפשות, במשך השנה)	24
7.6	11,197		גברים	גמלאות (סוף שנה): סיעוד	8
-1.1	7,484		נשים	נכות כללית	19
מספר השכירים				ניידות	8
616				נכות מעבודה ותלויים	8
34.7 אחוז השכירים המשתכרים עד שכר מינימום				מבוטחים בקופות חולים	
0.3546 מדד אי-השוויון - שכירים (מדד גייני, 0 שוויון מלא)				באחוזים: כללית	
121 מספר העצמאים				85.0	
18,031 הכנסה חודשית ממוצעת של עצמאי במשך השנה (ש"ח)				מכבי	
13.6 אחוז שינוי ריאלי לעומת שנה קודמת				מאוחדת	
37.2 אחוז העצמאים המשתכרים עד מחצית השכר הממוצע				לאומית	
				1.5	

בנייה ודיור

גמר בנייה	התחלת בנייה	
9.1	6.1	שטח - סך הכל (אלפי מ"ר)
1.5	3.9	מזה: למגורים (אלפי מ"ר)
6	18	מספר דירות

תשתיות ושירותים עירוניים

גמר	התחלה	
0.6	0.6	סלילת כבישים חדשים, הרחבה ושיקום של כבישים
0.2	0.2	אורך (ק"מ)
-	-	שטח (אלפי מ"ר)
-	-	הנחת צינורות: מים (ק"מ)
-	-	ביוב (ק"מ)
-	-	תיעול (ק"מ)

תחבורה

624	כלי רכב מנועיים - סך הכל
474	מזה: כלי רכב פרטיים
7.7	גיל ממוצע של כלי רכב פרטי (שנים)
-	תאונות דרכים עם נפגעים (ת"ד) - סך הכל
-	קטלניות
-	קשות
-	קלות
-	שיעור ל-1,000 תושבים
-	שיעור ל-1,000 כלי רכב
-	הרוגים

חינוך

ילדים בגנים של משרד החינוך תש"ף 2019/20				
סך הכל	גיל 3	גיל 4	גיל 5	גיל 6
50	10	25	12	..

תש"ף 2019/20	בתי ספר	כיתות	תלמידים	ממוצע תלמידים לכיתה
סך הכל	..	20	336	-
יסודי	..	6	112	19
על-יסודי	..	14	224	-
חטיבת ביניים	..	6	120	-
תיכון	..	8	104	-
זכאים לתעודת בגרות מבין תלמידי כיתות יב (אחוזים):				
סך הכל	..	עמדו בדרישות הסף של האוניברסיטאות		
..	..			

השכלה גבוהה

2021	
אחוז	
33.6	בעלי תארים מישראל מכלל בני 35-55
..	מסיימי יב שהחלו לימודים גבוהים בתוך 8 שנים מסיום התיכון
3.8	סטודנטים מכלל בני 20-25
2.8	סטודנטים מכלל האוכלוסייה

פסולת

13.3	פסולת מוצקה ביתית, מסחרית וגזם (ק"ג לנפש ליום)
6.2	אחוז מחזור

2020

תמר

שימושי קרקע 2013

אחוז	קמ"ר	
100.0	1,343.07	סך הכל שטח שיפוט
-	0.45	מגורים
-	0.02	חינוך והשכלה
-	-	בריאות ורווחה
-	0.03	שירותים ציבוריים
-	0.20	תרבות, פנאי, נופש וספורט
-	-	מסחר ומשרדים
0.1	0.83	תעשייה
0.2	2.32	תשתית ותחבורה
0.3	3.63	מבנים חקלאיים
-	0.19	גינון לנוי, פארק ציבורי
-	0.50	יער וחורש
0.2	2.77	מטעים
0.2	3.28	גידולי שדה
99.0	1,328.85	שטח פתוח אחר
2,889		צפיפות אוכלוסייה לשטח בנוי למגורים (נפשות לקמ"ר)
1.3		אוכלוסייה בסוף 2013 - סך הכל (אלפים)

מדד פריפריאליות 2015

2	אשכול: (מ-1 עד 10, 1 הפריפריאלי ביותר)
-1.280	ערך מדד:
11	דירוג: (מ-1 עד 255, 1 הפריפריאלי ביותר)
	דירוג לפי מרכיבי המדד:
6	מדד נגישות פוטנציאלית:
	(מ-1 עד 255, 1 הנגישות הנמוכה ביותר)
17	קרבה לגבול מחוז תל אביב:
	(מ-1 עד 255, 1 המרוחק ביותר)

מדד חברתי-כלכלי 2017

7	אשכול: (מ-1 עד 10, 1 הנמוך ביותר)
0.515	ערך מדד:
167	דירוג: (מ-1 עד 255, 1 הנמוך ביותר)

אוכלוסיית דיור משותף

2020	סך הכל	אחוז מאוכל' הרשות
	2	מוסדות דיור משותף
	69	דיירי דיור משותף
..		בתי אבות ודיור מוגן
3.15		מוסדות חינוך
..		מוסדות דת
..		מוסדות אשפוז כולל הוסטלים
1.29		מוסדות אחרים

2020

תמר

נתוני ביצוע תקציב הרשות (אלפי ש"ח, אלא אם כן צוין אחרת)

הוצאות		הכנסות	
217,442	סך הכל תשלומים (תקציב רגיל ובלתי רגיל)	211,949	סך הכל תקבולים (תקציב רגיל ובלתי רגיל)
180,214	<u>תקציב רגיל - סך הכל</u>	190,108	<u>תקציב רגיל - סך הכל</u>
112,634	הוצאות לנפש (ש"ח)	118,818	הכנסות לנפש (ש"ח)
	לפי פרקי תקציב		לפי פרקי תקציב
13,568	הנהלה וכלליות	164,673	מיסים ומענקים
60,781	שירותים מקומיים	7,653	שירותים מקומיים
37,628	שירותים ממלכתיים	9,691	שירותים ממלכתיים
25,749	מזה: חינוך	8,728	מזה: חינוך
1,395	רווחה	641	רווחה
7,142	תרבות	322	תרבות
13,136	מפעלים	7,794	מפעלים
298	מזה: מפעל המים	365	מזה: מפעל מים
55,101	תשלומים בלתי רגילים	297	תקבולים בלתי רגילים
	לפי סיווג כלכלי		לפי סיווג כלכלי
44,300	עלות עבודה - סך הכל	148,101	הכנסות עצמיות - סך הכל
18,061	מזה: חינוך	850	מזה: חינוך
391	רווחה	-	רווחה
58,278	הוצאות לפעולות	110,596	ארנונה - סך הכל גבייה
			* למגורים
4,890	פירעון מלוות	-	סך הכל גבייה
223	הוצאות מימון	8,474	סך הכל חיובים נטו
		- %	יחס גבייה לכלל החיובים
13,287	העברות והוצאות חד-פעמיות (כולל כיסוי גירעון מצטבר)	-	גבייה השנה (קרן + ריבית)
		8,667	חיוב בשנת החשבון
		- %	יחס גבייה השנה לחיוב השנה
59,236	כלליות, השתתפויות ותמיכות	364	פטורים, שחרורים והנחות
		-	גביית פיגורים (קרן + ריבית)
		110,596	* לא למגורים - סך הכל גבייה
		36,655	עצמיות אחרות
		42,007	הכנסות מהממשלה - סך הכל
		7,815	מזה: משרד החינוך
		641	משרד הרווחה
		43	מענק כללי
		130	מענקים מיוחדים ו/או מיועדים
		-	מענקים להקטנת גירעון מצטבר
		-	מלווה לאיזון
37,228	<u>תקציב בלתי רגיל - סך הכל</u>	21,841	<u>תקציב בלתי רגיל - סך הכל</u>
24,679	מזה: עבודות שבוצעו במשך השנה	-	מזה: השתתפות בעלי נכסים
-	העברת מלוות	4,670	השתתפות משרדי ממשלה
12,549	הוצאות אחרות	-	מלוות
		17,171	הכנסות אחרות
		9,894	עודף/גירעון בתקציב הרגיל השנה
		9,894	עודף/גירעון בתקציב הרגיל השנה ללא קבלת מלוות לאיזון
		10,384	עודף/גירעון מצטבר בתקציב הרגיל לסוף שנה
		14,231	עומס מלוות לפירעון בסוף השנה (כולל הפרשי הצמדה)

2020

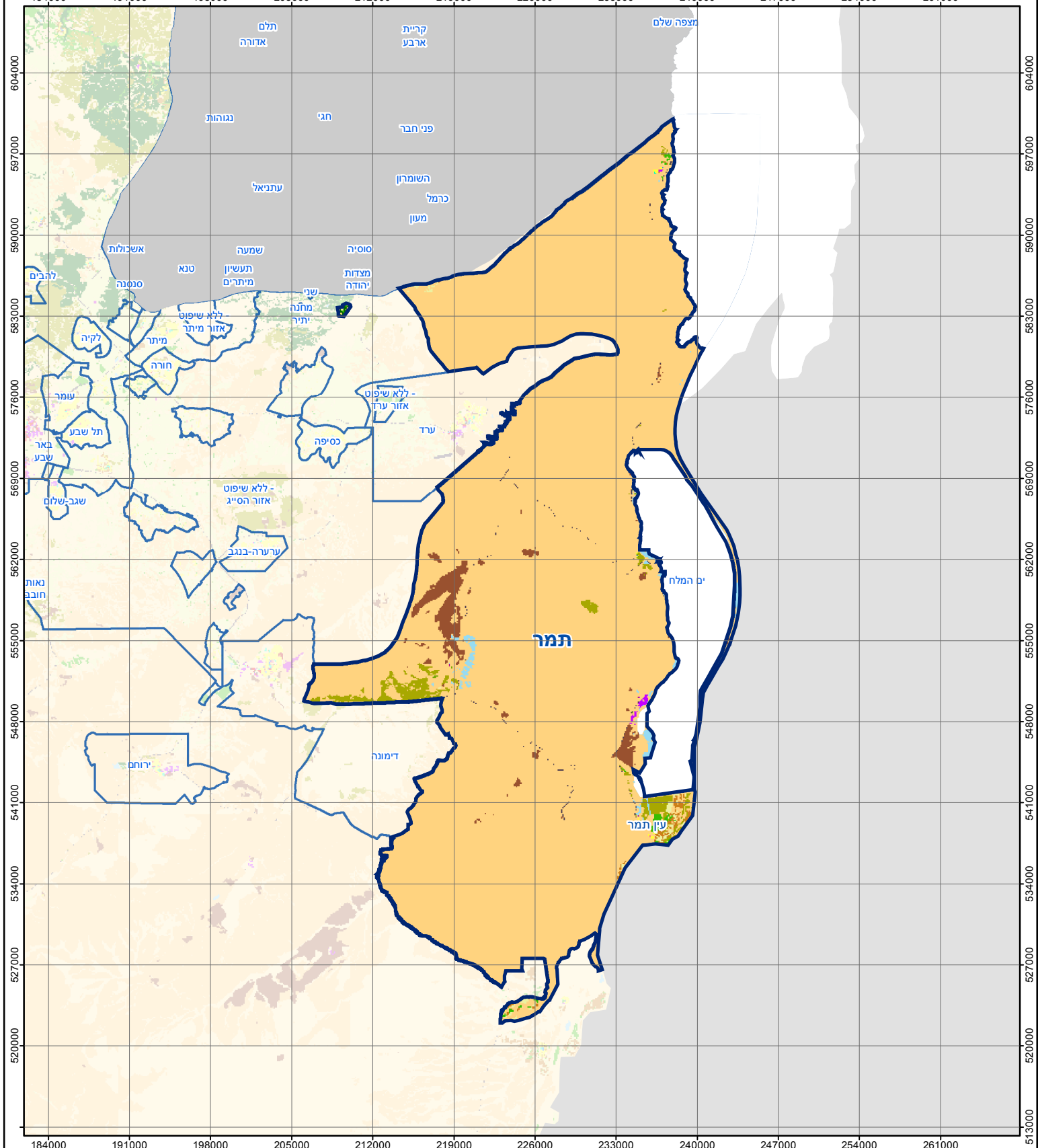
תמר

חיובי ארנונה* לפי סוג נכס (2019 ו-2020)

חיוב באלפי ש"ח		שטחים באלפי מ"ר		סוג הנכס
2020	2019	2020	2019	
145,915	140,033	180,121	181,394	סך הכל
3,028	2,415	84	69	מגורים
5,947	4,353	62	51	משרדים, שירותים ומסחר
59,454	57,021	1,077	1,081	תעשייה
97	106	2	2	מלאכה
-	-	-	-	בנקים וחברות ביטוח
33,567	32,381	400	391	בתי מלון
238	232	7	7	חניונים
38,924	38,889	168,308	168,646	קרקע תפוסה
-	-	-	-	קרקע תפוסה המשמשת לעריכת אירועים
-	-	-	-	קרקע תפוסה במפעל עתיר שטח
621	659	9,836	10,723	אדמה חקלאית
130	166	323	403	מבנה חקלאי
-	-	-	-	אדמת בניין
-	-	-	-	מגורים שאינם בשימוש
-	-	-	-	מערכת סולרית הממוקמת על גג נכס
-	-	-	-	מערכת סולרית שאינה ממוקמת על גג נכס
-	-	-	-	קרקע תפוסה למערכת סולרית
3,909	3,811	21	21	יתר סוגי הנכסים

* חיובי ארנונה מתייחסים לנתוני חיוב ראשוני, שאינו כולל את השינויים בסכומי המס בשל הצמדה ואת הגידול הטבעי שחל במהלך השנה כתוצאה מתוספת נכסים.

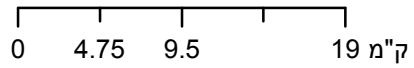
מקור הנתונים: דוח כספי שנתי מבוקר ברשויות מקומיות, נספח א.



מפת התמצאות

תמר

סוג רשות: מועצה אזורית



שימושי קרקע:

כרייה וחציבה	מסחר ומגורים במרכז עירוני	חינוך והשכלה
גופי מים	תחבורה	בריאות ורווחה
גינון לנוי פארק ציבורי	מסחר ומשרדים	שירותי דת
יער וחורש	תעשייה	חירום והצלה
מטעים	מכלולי תשתית	שירותי מנהל ציבורי
גידולי שדה	שירות לציבור ללא אפיון	בתי עלמין
שיחים בתה ועשבוני	מגורים	תרבות פנאי וספורט
קרקע וסלע	מבנים חקלאיים	מלונאות ואירוח כפרי