

2020

טבריה

כללי

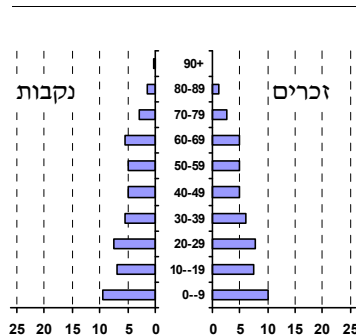
מספרים מוחלטים	קבוצת אוכלוסייה ודת	אחוזים
45,867	סך הכל	100.0
	יהודים ואחרים	98.4
	יהודים	93.8
<b>אחוז גידול האוכלוסייה (לעומת שנה קודמת)</b>		
2.4	לידות חי	976
332	פטירות	644
14.2	ריבוי טבעי - סך הכל	14.2
	שיעור ל-1,000 תושבים	
3.4	פטירות תינוקות (ממוצע 2016-2020)	3.4
(3.5)	שיעור ל-1,000 לידות חי 2016-2020	(3.5)
2,549	הגירה בתוך הרשות	179
	מאזן הגירה פנימית	262
	מאזן הגירה - סך הכל	86
	עולים בהשקעות ראשונה	24.4
	גיל (אחוזים): 17-0	50.0
	44-18	22.1
	64-45	3.5
	+65	11.5
	אחוז עולי 1990+ מסך האוכלוסייה	

סמל: 6700 מחוז: הצפון  
 מעמד מוניציפלי: עירייה  
 שנת קבלת מעמד מוניציפלי: 1877  
 מספר חברי מועצה: 15  
 סמל ושם ועדת תכנון ובנייה: 207 טבריה  
 מרחק מגבול מחוז תל אביב (2015) (ק"מ): 111.9  
 מרחב ימי, רשויות הגובלות בחוף הים: 0

דמוגרפיה

אוכלוסייה בסוף 2020 (אלפים) 45.9  
 זכרים 23.0  
 נקבות 22.9  
 יחס תלות (ל-1,000 תושבים בלתי תלויים) 920

התפלגות אוכלוסייה, לפי גיל ומין (אחוזים)



הגירה פנימית, לפי מין וגיל

גיל				מין		סך הכל	
+65	64-30	29-15	עד 14	נקבות	זכרים		
50	433	571	568	784	838	1,622	נכנסים
61	572	390	420	707	736	1,443	יוצאים

שכר ורווחה

מקבלי קצבאות בגין ילדים (סוף שנה)				מספר ילדים במשפחה		סך הכל	משפחות ילדים	מקבלי:	
+5	4-3	2-1	מספר ילדים במשפחה	מספר ילדים במשפחה					
464	1,790	4,281	6,535	15,035	3,598	דמי אבטלה - סך הכל (ממוצע חודשי)	מזה: גברים	1,566	
2,827	5,903	6,305	15,035	15,035	..	הכשרה מקצועית	גיל ממוצע (לא כולל חיילים)	39	
<b>נתוני 2019</b>								165	דמי אבטלה ממוצעים ליום (ש"ח)
שכר חודשי ממוצע של שכיר במשך השנה								6,410	קצבאות זקנה ושאריות (סוף שנה)
% שינוי ריאלי לעומת שנה קודמת		ש"ח			23.1	מזה: אחוז מקבלי השלמת הכנסה	גמלת הבטחת הכנסה (נפשות, במשך השנה)	2,583	
5.7	7,508	סך הכל	1,607	גמלאות (סוף שנה): סיעוד	3,093	נכות כללית	גמלאות (סוף שנה): סיעוד	262	
6.1	9,051	גברים	212	נכות מעבודה ותלויים	212	נכות מעבודה ותלויים	מבוטחים בקופות חולים		
5.3	6,059	נשים					באחוזים: כללית	73.0	
22,350	מספר השכירים						מכבי	8.1	
44.6	אחוז השכירים המשתכרים עד שכר מינימום						מאוחדת	8.5	
0.3980	מדד אי-השוויון - שכירים (מדד גיני, 0 שוויון מלא)						לאומית	10.4	
1,742	מספר העצמאים								
8,512	הכנסה חודשית ממוצעת של עצמאי במשך השנה (ש"ח)								
4.4	אחוז שינוי ריאלי לעומת שנה קודמת								
46.1	אחוז העצמאים המשתכרים עד מחצית השכר הממוצע								

**2020**

**טבריה**

**מים**

<b>תקבולים (אלפי מ"ק)</b> <b>פחת (אלפי מ"ק)</b> אחוז הפחת מסך כל תקבולי המים <b>צריכה, לפי ייעוד</b>		
4,287	616	14.4
<b>אחוז מסך הכל</b>	<b>אלפי מ"ק</b>	
100.0	3,671	<b>סך הכל</b>
100.0	3,671	ביתית (וכל צריכה אחרת)
-	-	חקלאית
<b>צריכה ביתית (וכל צריכה אחרת), לפי ייעוד</b>		
<b>מ"ק לנפש</b>	<b>אחוז</b>	<b>אלפי מ"ק</b>
80.0	100.0	3,671
55.8	69.7	2,558
2.9	3.7	134
4.0	5.0	183
5.2	6.5	239
0.6	0.8	28

**תחבורה**

15,852	<b>כלי רכב מנועיים - סך הכל</b>
13,712	מזה: כלי רכב פרטיים
7.3	גיל ממוצע של כלי רכב פרטי (שנים)
44	תאונות דרכים עם נפגעים (ת"ד) - סך הכל
-	קטלניות
8	קשות
36	קלות
1.0	שיעור ל-1,000 תושבים
2.8	שיעור ל-1,000 כלי רכב
-	הרוגים

**פסולת**

<b>פסולת מוצקה ביתית, מסחרית וגזם</b>	
2.2	(ק"ג לנפש ליום)
5.8	<b>אחוז מחזור</b>

**בנייה ודיוור**

<b>גמר בנייה</b>	<b>התחלת בנייה</b>	
19.0	47.6	שטח - סך הכל (אלפי מ"ר)
19.0	34.0	מזה: למגורים (אלפי מ"ר)
147	243	<b>מספר דירות</b>
17,222		<b>מספר דירות למגורים לפי מרשם מבנים ודירות</b>

**שטח וצפיפות**

16.20	<b>שטח (קמ"ר)</b>
2,831.9	<b>צפיפות לקמ"ר</b>

**חינוך**

<b>ילדים בגנים של משרד החינוך תש"ף 2019/20</b>				
<b>סך הכל</b>	<b>גיל 3</b>	<b>גיל 4</b>	<b>גיל 5</b>	<b>גיל 6</b>
2,670	907	872	784	107
<b>תש"ף 2019/20</b>	<b>בתי ספר</b>	<b>כיתות</b>	<b>תלמידים</b>	<b>ממוצע תלמידים לכיתה</b>
<b>סך הכל</b>	38	409	8,822	
יסודי	23	224	4,825	23
על-יסודי	21	185	3,997	
חטיבת ביניים	5	59	1,418	
תיכון	16	126	2,579	
<b>זכאים לתעודת בגרות מבין תלמידי כיתות יב (אחוזים):</b>				
<b>סך הכל</b>	66.5			
<b>עמדו בדרישות הסף של האוניברסיטאות</b>	49.8			

**השכלה גבוהה**

<b>2021</b>	<b>אחוז</b>
10.8	בעלי תארים מישראל מכלל בני 35-55
25.3	מסיימי יב שהחלו לימודים גבוהים בתוך 8 שנים מסיום התיכון
8.5	סטודנטים מכלל בני 20-25
2.0	סטודנטים מכלל האוכלוסייה

**בריאות**

5.68	2020-2016	<b>שיעור פטירות מתוקנן ל-1,000 תושבים</b>
..	2020-2016	<b>תוחלת חיים - סך הכל</b>
3.28		<b>שיעור פרייון כולל ל-1,000 תושבים</b>
2,994.0	2019-2017	<b>מספר מקרי סוכרת ממוצע לשנה</b>
55.0	2019-2017	<b>שיעור מקרי סוכרת מתוקנן ל-1,000 תושבים</b>
		<b>בעלי עודף משקל/השמנת יתר (אחוזים)</b>
23.0	2019/20	כיתה א
38.0	2019/20	כיתה ז
89.0	2018-2014	<b>מספר מקרי סרטן ממוצע לשנה, גברים</b>
374.58	2018-2014	<b>שיעור מקרי סרטן מכל הסוגים מתוקנן ל-100,000 תושבים, גברים</b>
77.4	2018-2014	<b>מספר מקרי סרטן ממוצע לשנה, נשים</b>
285.34	2018-2014	<b>שיעור מקרי סרטן מכל הסוגים מתוקנן ל-100,000 תושבים, נשים</b>

**תשתיות ושירותים עירוניים**

<b>גמר</b>	<b>התחלה</b>	
-	-	<b>סלילת כבישים חדשים, הרחבה ושיקום של כבישים</b>
-	-	אורך (ק"מ)
-	-	שטח (אלפי מ"ר)
0.3	-	<b>הנחת צינורות: מים (ק"מ)</b>
-	0.1	ביוב (ק"מ)
-	-	תיעול (ק"מ)

2020

טבריה

## מדד פריפריאליות 2015

3	אשכול: (מ-1 עד 10, 1 הפריפריאלי ביותר)
-0.548	ערך מדד:
56	דירוג: (מ-1 עד 255, 1 הפריפריאלי ביותר)
69	דירוג לפי מרכיבי המדד:
69	מדד נגישות פוטנציאלית: (מ-1 עד 255, 1 הנגישות הנמוכה ביותר)
48	קרבה לגבול מחוז תל אביב: (מ-1 עד 255, 1 המרוחק ביותר)

## מדד חברתי-כלכלי 2017

4	אשכול: (מ-1 עד 10, 1 הנמוך ביותר)
-0.476	ערך מדד:
89	דירוג: (מ-1 עד 255, 1 הנמוך ביותר)

## מדד קומפקטיות 2018

6	אשכול: (מ-1 עד 10, 1 הקומפקטי ביותר)
138	דירוג: (מ-1 עד 197, 1 הקומפקטי ביותר)
0.388	ציון תקן:

## סקר כוח אדם

..	סך הכל בני 15 ומעלה (אלפים)
..	התעודה הגבוהה ביותר (אחוזים)
..	ללא תעודה, תעודת סיום בי"ס יסודי או חט"ב
..	תעודת סיום בי"ס תיכון
..	תעודת בגרות
..	תעודת סיום מוסד על תיכון
..	תעודה אקדמית
..	תכונות כוח עבודה
..	אחוז המשתתפים בכוח העבודה
..	שיעור תעסוקה
..	אחוז בלתי מועסקים
..	אחוז מועסקים מחוץ ליישוב המגורים
..	סך כל משקי הבית (אלפים)
..	ממוצע נפשות למשק בית
..	בעלות על דירה (אחוז מתוך משקי הבית)
..	בבעלות
..	בשכירות

## שימושי קרקע 2013

אחוז	קמ"ר	
100.0	16.28	סך הכל שטח שיפוט
22.8	3.71	מגורים
2.9	0.48	חינוך והשכלה
0.4	0.06	בריאות ורווחה
1.3	0.21	שירותים ציבוריים
2.3	0.37	תרבות, פנאי, נופש וספורט
3.2	0.52	מסחר ומשרדים
1.2	0.20	תעשייה
4.8	0.78	תשתית ותחבורה
-	-	מבנים חקלאיים
0.4	0.07	גינון לנוי, פארק ציבורי
22.7	3.69	יער וחורש
1.0	0.16	מטעים
14.6	2.37	גידולי שדה
22.4	3.66	שטח פתוח אחר
11,321	(נפשות לקמ"ר)	צפיפות אוכלוסייה לשטח בנוי למגורים
42.0	(סך הכל אלפים)	אוכלוסייה בסוף 2013 - סך הכל (אלפים)

## מורשעים בדין (נתונים ארעיים) 2019

..	סך הכל
..	שיעור ל-1,000 בני 19 ומעלה
אחוז	סוגי עבירות
	כלפי הסדר הציבורי
	כלפי חיי אדם וגופו
	מוסר
	רכוש
	מרמה וכלכליות
	רישוי
	אחר

## אוכלוסיית דיוור משותף 2020

אחוז מאוכל הרשות	סך הכל	
	18	מוסדות דיוור משותף
	1,116	דיירי דיוור משותף
0.58		בתי אבות ודיוור מוגן
0.26		מוסדות חינוך
0.61		מוסדות דת
0.86		מוסדות אשפוז כולל הוסטלים
0.12		מוסדות אחרים

2020

טבריה

נתוני ביצוע תקציב הרשות (אלפי ש"ח, אלא אם כן צוין אחרת)

הוצאות		הכנסות	
443,927	סך הכל תשלומים (תקציב רגיל ובלתי רגיל)	457,842	סך הכל תקבולים (תקציב רגיל ובלתי רגיל)
389,178	<u>תקציב רגיל - סך הכל</u>	389,318	<u>תקציב רגיל - סך הכל</u>
8,479	הוצאות לנפש (ש"ח)	8,482	הכנסות לנפש (ש"ח)
	<b>לפי פרקי תקציב</b>		<b>לפי פרקי תקציב</b>
29,332	הנהלה וכלליות	221,960	מיסים ומענקים
62,368	שירותים מקומיים	22,058	שירותים מקומיים
179,129	שירותים ממלכתיים	125,139	שירותים ממלכתיים
84,276	מזה: חינוך	65,499	מזה: חינוך
74,840	רווחה	54,933	רווחה
13,988	תרבות	3,320	תרבות
5,638	מפעלים	2,200	מפעלים
341	מזה: מפעל המים	391	מזה: מפעל מים
112,711	תשלומים בלתי רגילים	17,961	תקבולים בלתי רגילים
	<b>לפי סיווג כלכלי</b>		<b>לפי סיווג כלכלי</b>
120,257	עלות עבודה - סך הכל	188,720	הכנסות עצמיות - סך הכל
41,694	מזה: חינוך	7,711	מזה: חינוך
11,465	רווחה	866	רווחה
		113,489	ארנונה - סך הכל גבייה
70,023	הוצאות לפעולות		* למגורים
		50,450	סך הכל גבייה
21,637	פירעון מלוות	55,614	סך הכל חיובים נטו
1,186	הוצאות מימון	90.7 %	יחס גבייה לכלל החיובים
		47,908	גבייה השנה (קרן + ריבית)
		72,545	חיוב בשנת החשבון
		66.0 %	יחס גבייה השנה לחיוב השנה
29,869	העברות והוצאות חד-פעמיות (כולל כיסוי גירעון מצטבר)	20,749	פטורים, שחרורים והנחות
		2,542	גביית פיגורים (קרן + ריבית)
146,206	כלליות, השתתפויות ותמיכות	63,039	* לא למגורים - סך הכל גבייה
		66,654	עצמיות אחרות
		193,998	הכנסות מהממשלה - סך הכל
		58,333	מזה: משרד החינוך
		53,667	משרד הרווחה
		25,607	מענק כללי
		11,348	מענקים מיוחדים ו/או מיועדים
		10,490	מענקים להקטנת גירעון מצטבר
		6,600	מלווה לאיזון
54,749	<u>תקציב בלתי רגיל - סך הכל</u>	68,524	<u>תקציב בלתי רגיל - סך הכל</u>
28,901	מזה: עבודות שבוצעו במשך השנה	1,265	מזה: השתתפות בעלי נכסים
18,628	העברת מלוות	19,853	השתתפות משרדי ממשלה
7,220	הוצאות אחרות	35,228	מלוות
		12,178	הכנסות אחרות
			<b>עודף/גירעון בתקציב הרגיל השנה</b>
	140		<b>עודף/גירעון בתקציב הרגיל השנה ללא קבלת מלוות לאיזון</b>
	-6,460		<b>עודף/גירעון מצטבר בתקציב הרגיל לסוף שנה</b>
	-59,287		<b>עומס מלוות לפירעון בסוף השנה (כולל הפרשי הצמדה)</b>
	89,989		

**2020**

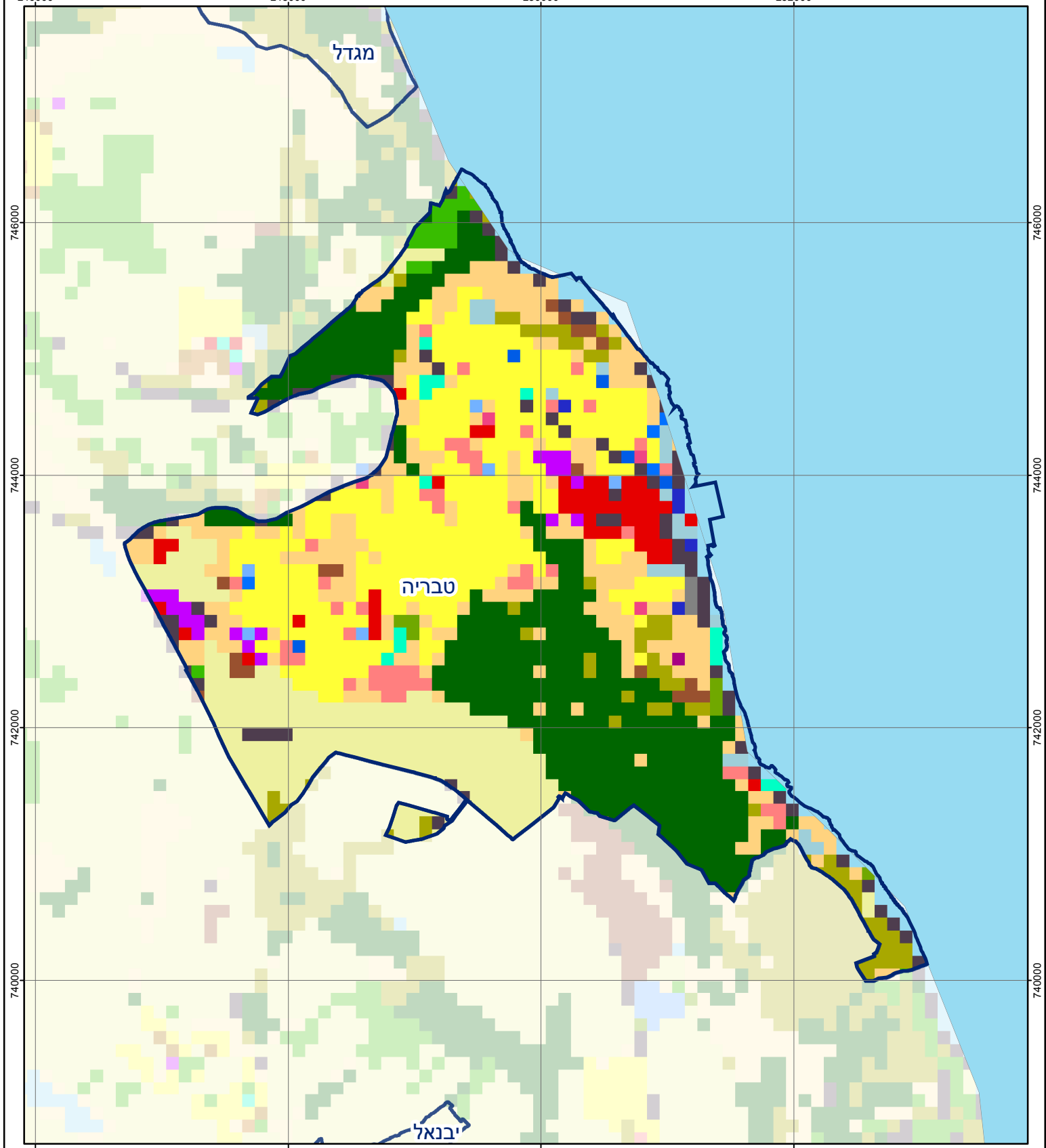
**טבריה**

**חיובי ארנונה\* לפי סוג נכס (2019 ו-2020)**

חיוב באלפי ש"ח		שטחים באלפי מ"ר		סוג הנכס
2020	2019	2020	2019	
<b>164,094</b>	<b>157,284</b>	<b>3,133</b>	<b>3,023</b>	<b>סך הכל</b>
71,388	67,635	1,882	1,828	מגורים
51,086	48,886	287	279	משרדים, שירותים ומסחר
8,193	7,662	94	92	תעשייה
-	-	-	-	מלאכה
6,393	7,250	4	5	בנקים וחברות ביטוח
19,385	19,080	281	281	בתי מלון
834	818	80	80	חניונים
6,815	5,953	504	457	קרקע תפוסה
-	-	-	-	קרקע תפוסה המשמשת לעריכת אירועים
-	-	-	-	קרקע תפוסה במפעל עתיר שטח
-	-	1	1	אדמה חקלאית
-	-	-	-	מבנה חקלאי
-	-	-	-	אדמת בניין
-	-	-	-	מגורים שאינם בשימוש
-	-	-	-	מערכת סולרית הממוקמת על גג נכס
-	-	-	-	מערכת סולרית שאינה ממוקמת על גג נכס
-	-	-	-	קרקע תפוסה למערכת סולרית
-	-	-	-	יתר סוגי הנכסים

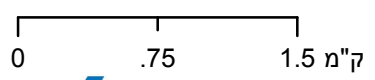
\* חיובי ארנונה מתייחסים לנתוני חיוב ראשוני, שאינו כולל את השינויים בסכומי המס בשל הצמדה ואת הגידול הטבעי שחל במהלך השנה כתוצאה מתוספת נכסים.

מקור הנתונים: דוח כספי שנתי מבוקר ברשויות מקומיות, נספח א.



## טבריה

סוג רשות: עירייה  
 סמל יישוב: 6700



### מפת התמצאות



שימושי קרקע:	
	חינוך והשכלה
	בריאות ורווחה
	שירותי דת
	חירום והצלה
	שירותי מנהל ציבורי
	בתי עלמין
	תרבות פנאי וספורט
	מלונאות ואירוח כפרי
	מסחר ומגורים במרכז עירוני
	תחבורה
	מסחר ומשרדים
	תעשייה
	מכלולי תשתית
	שירות לציבור ללא אפיון
	מגורים
	מבנים חקלאיים
	כרייה וחציבה
	גופי מים
	גינות לנוי פארק ציבורי
	יער וחורש
	מטעים
	גידולי שדה
	שיחים בתה ועשבוני
	קרקע וסלע