

2020

טייבה

כללי

מספרים מוחלטים	קבוצת אוכלוסייה ודת	אחוזים
44,585	סך הכל	100.0
	ערבים	99.9
	מוסלמים	100.0

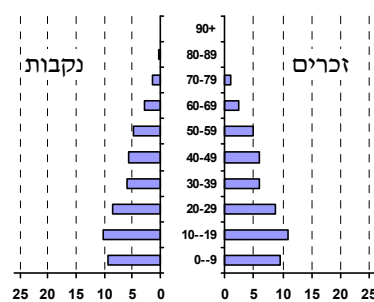
סמל: 2730 **מחוז:** המרכז
מעמד מוניציפלי: עירייה
שנת קבלת מעמד מוניציפלי: 1990
מספר חברי מועצה: 15
סמל ושם ועדת תכנון ובנייה: 402 טייבה
מרחק מגבול מחוז תל אביב (2015) (ק"מ): 20.5
מרחב ימי, רשויות הגובלות בחוף הים: 0

דמוגרפיה

1.4	אחוז גידול האוכלוסייה (לעומת שנה קודמת)
783	לידות חי
187	פטירות
596	ריבוי טבעי - סך הכל
13.5	שיעור ל-1,000 תושבים
3.4	פטירות תינוקות (ממוצע 2016-2020)
(4.2)	שיעור ל-1,000 לידות חי 2016-2020
87	הגירה בתוך הרשות
12	מאזן הגירה פנימית
21	מאזן הגירה - סך הכל

אוכלוסייה בסוף 2020 - סך הכל (אלפים) 44.6
זכרים 22.4
נקבות 22.2
יחס תלות (ל-1,000 תושבים בלתי תלויים) 849

התפלגות אוכלוסייה, לפי גיל ומין (אחוזים)



הגירה פנימית, לפי מין וגיל

גיל				מין		סך הכל	
+65	64-30	29-15	עד 14	נקבות	זכרים		
-	66	94	101	186	75	261	נכנסים
..	71	92	84	140	109	249	יוצאים

שכר ורווחה

מקבלי קצבאות בגין ילדים (סוף שנה)			
מספר ילדים במשפחה			סך הכל
+5	4-3	2-1	
324	2,274	3,942	6,540
1,726	7,509	5,968	15,203
נתוני 2019			
שכר חודשי ממוצע של שכיר במשך השנה			
% שינוי ריאלי לעומת שנה קודמת		ש"ח	
3.6		6,533	סך הכל
2.8		7,414	גברים
5.2		5,558	נשים
מספר השכירים			
19,364		אחוז השכירים המשתכרים עד שכר מינימום 51.9	
0.3726		מדד אי-השוויון - שכירים (מדד גיני, 0 שוויון מלא)	
מספר העצמאים			
1,763		הכנסה חודשית ממוצעת של עצמאי במשך השנה (ש"ח) 8,478	
0.1		אחוז שינוי ריאלי לעומת שנה קודמת	
42.9		אחוז העצמאים המשתכרים עד מחצית השכר הממוצע	

מקבלי:	
2,726	דמי אבטלה - סך הכל (ממוצע חודשי)
1,439	מזה: גברים
..	הכשרה מקצועית
37	גיל ממוצע (לא כולל חיילים)
152	דמי אבטלה ממוצעים ליום (ש"ח)
2,781	קצבאות זקנה ושירים (סוף שנה)
19.6	מזה: אחוז מקבלי השלמת הכנסה
1,645	גמלת הבטחת הכנסה (נפשות, במשך השנה)
1,098	גמלאות (סוף שנה): סיעוד
1,607	נכות כללית
167	ניידות
125	נכות מעבודה ותלויים
מבוטחים בקופות חולים	
72.3	באחוזים: כללית
11.1	מכבי
11.5	מאוחדת
5.1	לאומית

2020

טייבה

מים

תקבולים (אלפי מ"ק)			4,807
פחת (אלפי מ"ק)			1,446
אחוז הפחת מסך כל תקבולי המים			30.1
צריכה, לפי ייעוד			
אחוז מסך הכל	אלפי מ"ק	סך הכל	
100.0	3,361	ביתית (וכל צריכה אחרת)	99.8
0.2	6	חקלאית	
צריכה ביתית (וכל צריכה אחרת), לפי ייעוד			
מ"ק לנפש	אחוז	אלפי מ"ק	סך הכל
75.3	100.0	3,355	מזה: למגורים
59.0	78.5	2,633	למוסדות הרשות
2.1	2.8	95	לגינון ציבורי
0.2	0.3	9	למסחר ומלאכה
4.0	5.3	178	לבנייה
3.1	4.1	138	

תחבורה

כלי רכב מנועיים - סך הכל	18,931
מזה: כלי רכב פרטיים	15,485
גיל ממוצע של כלי רכב פרטי (שנים)	9.0
תאונות דרכים עם נפגעים (ת"ד) - סך הכל	30
קטלניות	1
קשות	11
קלות	18
שיעור ל-1,000 תושבים	0.7
שיעור ל-1,000 כלי רכב	1.6
הרוגים	1

פסולת

פסולת מוצקה ביתית, מסחרית וגזם	
(ק"ג לנפש ליום)	1.9
אחוז מחזור	7.5

בנייה ודיוור

שטח - סך הכל (אלפי מ"ר)	15.8	19.6
מזה: למגורים (אלפי מ"ר)	11.1	14.8
מספר דירות	55	70
מספר דירות למגורים לפי מרשם מבנים ודירות	10,302	

שטח וצפיפות

שטח (קמ"ר)	18.91
צפיפות לקמ"ר	2,358.2

חינוך

ילדים בגנים של משרד החינוך תש"ף 2019/20				
סך הכל	גיל 3	גיל 4	גיל 5	גיל 6
2,295	699	769	779	48
תש"ף 2019/20				
סך הכל	בתי ספר	כיתות	תלמידים	ממוצע תלמידים לכיתה
17	395	10,557	27	
13	214	5,120	27	
8	181	5,437		
4	94	2,795		
4	87	2,642		
זכאים לתעודת בגרות מבין תלמידי כיתות יב (אחוזים):				
סך הכל	77.6			
עמדו בדרישות הסף של האוניברסיטאות	62.1			

השכלה גבוהה

אחוז	2021
14.1	בעלי תארים מישראל מכלל בני 35-55
37.6	מסיימי יב שהחלו לימודים גבוהים בתוך 8 שנים מסיום התיכון
17.8	סטודנטים מכלל בני 20-25
3.2	סטודנטים מכלל האוכלוסייה

בריאות

6.57	2020-2016	שיעור פטירות מתוקנן ל-1,000 תושבים
..	2020-2016	תוחלת חיים - סך הכל
2.37		שיעור פרייון כולל ל-1,000 תושבים
2,927.7	2019-2017	מספר מקרי סוכרת ממוצע לשנה
94.6	2019-2017	שיעור מקרי סוכרת מתוקנן ל-1,000 תושבים
		בעלי עודף משקל/השמנת יתר (אחוזים)
30.0	2019/20	כיתה א
48.0	2019/20	כיתה ז
34.2	2018-2014	מספר מקרי סרטן ממוצע לשנה, גברים
280.50	2018-2014	שיעור מקרי סרטן מכל הסוגים מתוקנן ל-100,000 תושבים, גברים
37.2	2018-2014	מספר מקרי סרטן ממוצע לשנה, נשים
235.10	2018-2014	שיעור מקרי סרטן מכל הסוגים מתוקנן ל-100,000 תושבים, נשים

תשתיות ושירותים עירוניים

גמר	התחלה	סלילת כבישים חדשים, הרחבה ושיקום של כבישים
-	3.4	אורך (ק"מ)
-	40.4	שטח (אלפי מ"ר)
4.7	4.7	הנחת צינורות: מים (ק"מ)
1.8	1.8	ביוב (ק"מ)
-	0.3	תיעול (ק"מ)

טייבה

2020

מדד חברתי-כלכלי 2017

אשכול: (מ-1 עד 10, 1 הנמוך ביותר)	3
ערך מדד:	-0.822
דירוג: (מ-1 עד 255, 1 הנמוך ביותר)	59

מדד קומפקטיות 2018

אשכול: (מ-1 עד 10, 1 הקומפקטי ביותר)	4
דירוג: (מ-1 עד 197, 1 הקומפקטי ביותר)	92
ציון תקן:	-0.280

מדד פריפריאליות 2015

אשכול: (מ-1 עד 10, 1 הפריפריאלי ביותר)	6
ערך מדד:	0.929
דירוג: (מ-1 עד 255, 1 הפריפריאלי ביותר)	201
דירוג לפי מרכיבי המדד:	
מדד נגישות פוטנציאלית:	197
(מ-1 עד 255, 1 הנגישות הנמוכה ביותר)	
קרבה לגבול מחוז תל אביב:	200
(מ-1 עד 255, 1 המרוחק ביותר)	

שימושי קרקע 2013

אחוז	קמ"ר	
100.0	18.87	סך הכל שטח שיפוט
19.4	3.67	מגורים
0.4	0.08	חינוך והשכלה
0.1	0.01	בריאות ורווחה
0.2	0.04	שירותים ציבוריים
0.3	0.06	תרבות, פנאי, נופש וספורט
2.6	0.50	מסחר ומשרדים
1.8	0.34	תעשייה
3.2	0.60	תשתית ותחבורה
1.7	0.33	מבנים חקלאיים
0.1	0.02	גינון לנוי, פארק ציבורי
0.2	0.03	יער וחורש
23.0	4.34	מטעים
20.8	3.92	גידולי שדה
26.2	4.93	שטח פתוח אחר
10,790	(נפשות לקמ"ר)	צפיפות אוכלוסייה לשטח בנוי למגורים
39.6	(סך הכל (אלפים))	אוכלוסייה בסוף 2013 - סך הכל (אלפים)

סקר כוח אדם

..	סך הכל בני 15 ומעלה (אלפים)
..	התעודה הגבוהה ביותר (אחוזים)
..	ללא תעודה, תעודת סיום בי"ס יסודי או חט"ב
..	תעודת סיום בי"ס תיכון
..	תעודת בגרות
..	תעודת סיום מוסד על תיכון
..	תעודה אקדמית
..	תכונות כוח עבודה
..	אחוז המשתתפים בכוח העבודה
..	שיעור תעסוקה
..	אחוז בלתי מועסקים
..	אחוז מועסקים מחוץ ליישוב המגורים
..	סך כל משקי הבית (אלפים)
..	ממוצע נפשות למשק בית
..	בעלות על דירה (אחוז מתוך משקי הבית)
..	בבעלות
..	בשכירות

מורשעים בדין (נתונים ארעיים) 2019

..	סך הכל
..	שיעור ל-1,000 בני 19 ומעלה
אחוז	סוגי עבירות
	כלפי הסדר הציבורי
	כלפי חיי אדם וגופו
	מוסר
	רכוש
	מרמה וכלכליות
	רישוי
	אחר

אוכלוסיית דיוור משותף 2020

אחוז מאוכל' הרשות	סך הכל	
	2	מוסדות דיוור משותף
	51	דיירי דיוור משותף
..		בתי אבות ודיוור מוגן
0.07		מוסדות חינוך
..		מוסדות דת
..		מוסדות אשפוז כולל הוסטלים
0.04		מוסדות אחרים

2020

טייבה

נתוני ביצוע תקציב הרשות (אלפי ש"ח, אלא אם כן צוין אחרת)

הוצאות		הכנסות	
282,434	סך הכל תשלומים (תקציב רגיל ובלתי רגיל)	248,219	סך הכל תקבולים (תקציב רגיל ובלתי רגיל)
242,906	<u>תקציב רגיל - סך הכל</u>	201,079	<u>תקציב רגיל - סך הכל</u>
5,446	הוצאות לנפש (ש"ח)	4,508	הכנסות לנפש (ש"ח)
	לפי פרקי תקציב		לפי פרקי תקציב
18,603	הנהלה וכלליות	97,961	מיסים ומענקים
42,446	שירותים מקומיים	8,082	שירותים מקומיים
111,403	שירותים ממלכתיים	89,116	שירותים ממלכתיים
73,375	מזה: חינוך	63,801	מזה: חינוך
26,413	רווחה	20,763	רווחה
9,977	תרבות	2,851	תרבות
4,766	מפעלים	2,723	מפעלים
39	מזה: מפעל המים	1,120	מזה: מפעל מים
65,688	תשלומים בלתי רגילים	3,197	תקבולים בלתי רגילים
	לפי סיווג כלכלי		לפי סיווג כלכלי
67,026	עלות עבודה - סך הכל	75,774	הכנסות עצמיות - סך הכל
34,361	מזה: חינוך	3,807	מזה: חינוך
5,361	רווחה	647	רווחה
68,451	הוצאות לפעולות	37,435	ארנונה - סך הכל גבייה
			* למגורים
6,230	פירעון מלוות	27,670	סך הכל גבייה
1,208	הוצאות מימון	54,766	סך הכל חיובים נטו
		50.5 %	יחס גבייה לכלל החיובים
35,808	העברות והוצאות חד-פעמיות (כולל כיסוי גירעון מצטבר)	21,786	גבייה השנה (קרן + ריבית)
64,183	כלליות, השתתפויות ותמיכות	47,822	חיוב בשנת החשבון
		45.6 %	יחס גבייה השנה לחיוב השנה
		20,103	פטורים, שחרורים והנחות
		5,884	גביית פיגורים (קרן + ריבית)
		9,765	* לא למגורים - סך הכל גבייה
		33,885	עצמיות אחרות
		125,305	הכנסות מהממשלה - סך הכל
		60,561	מזה: משרד החינוך
		20,078	משרד הרווחה
		32,338	מענק כללי
		4,818	מענקים מיוחדים ו/או מיועדים
		-	מענקים להקטנת גירעון מצטבר
		-	מלווה לאיזון
39,528	<u>תקציב בלתי רגיל - סך הכל</u>	47,140	<u>תקציב בלתי רגיל - סך הכל</u>
37,311	מזה: עבודות שבוצעו במשך השנה	-	מזה: השתתפות בעלי נכסים
-	העברת מלוות	24,477	השתתפות משרדי ממשלה
2,217	הוצאות אחרות	-	מלוות
		22,663	הכנסות אחרות
			עודף/גירעון בתקציב הרגיל השנה
		-41,827	עודף/גירעון בתקציב הרגיל השנה ללא קבלת מלוות לאיזון
		-41,827	עודף/גירעון מצטבר בתקציב הרגיל לסוף שנה
		-74,664	עומס מלוות לפירעון בסוף השנה (כולל הפרשי הצמדה)
		25,652	

2020

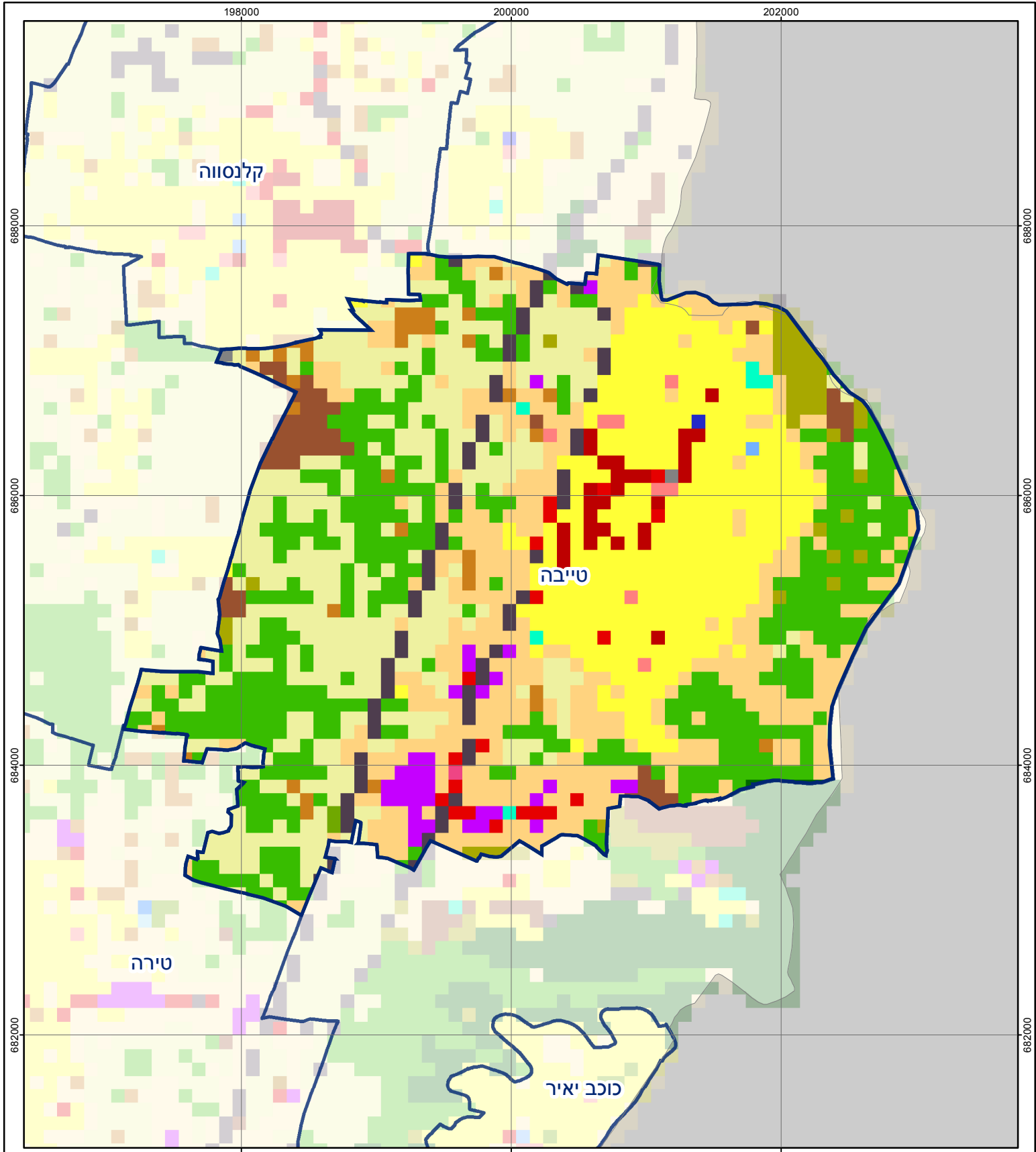
טייבה

חיובי ארנונה* לפי סוג נכס (2019 ו-2020)

חיוב באלפי ש"ח		שטחים באלפי מ"ר		סוג הנכס
2020	2019	2020	2019	
67,301	64,241	12,612	12,557	סך הכל
54,033	52,005	1,469	1,450	מגורים
9,190	7,241	125	121	משרדים, שירותים ומסחר
668	1,816	5	15	תעשייה
-	-	-	-	מלאכה
734	716	1	1	בנקים וחברות ביטוח
-	-	-	-	בתי מלון
-	-	-	-	חניונים
1,819	1,775	136	133	קרקע תפוסה
-	-	-	-	קרקע תפוסה המשמשת לעריכת אירועים
-	-	-	-	קרקע תפוסה במפעל עתיר שטח
693	678	10,850	10,837	אדמה חקלאית
165	11	25	1	מבנה חקלאי
-	-	-	-	אדמת בניין
-	-	-	-	מגורים שאינם בשימוש
-	-	-	-	מערכת סולרית הממוקמת על גג נכס
-	-	-	-	מערכת סולרית שאינה ממוקמת על גג נכס
-	-	-	-	קרקע תפוסה למערכת סולרית
0	0	0	-	יתר סוגי הנכסים

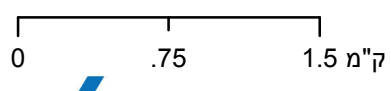
* חיובי ארנונה מתייחסים לנתוני חיוב ראשוני, שאינו כולל את השינויים בסכומי המס בשל הצמדה ואת הגידול הטבעי שחל במהלך השנה כתוצאה מתוספת נכסים.

מקור הנתונים: דוח כספי שנתי מבוקר ברשויות מקומיות, נספח א.



טייבה

סוג רשות: עירייה
 סמל יישוב: 2730



מפת התמצאות



שימושי קרקע:	
כרייה וחציבה	מסחר ומגורים במרכז עירוני
גופי מים	תחבורה
גינון לנוי פארק ציבורי	מסחר ומשרדים
יער וחורש	תעשייה
מטעים	מכלולי תשתית
גידולי שדה	שירות לציבור ללא אפיון
שיחים בתה ועשבוני	מגורים
קרקע וסלע	מבנים חקלאיים
חינוך והשכלה	בריאות ורווחה
שירותי דת	חירום והצלה
שירותי מנהל ציבורי	בתי עלמין
תרבות פנאי וספורט	מלונאות ואירוח כפרי