

2020

טירת כרמל

כללי

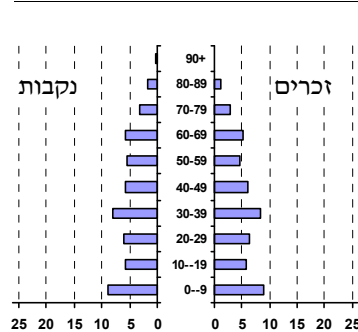
מספרים מוחלטים	קבוצת אוכלוסייה ודת	אחוזים
24,296	סך הכל	100.0
	יהודים ואחרים	99.5
	יהודים	94.6
אחוז גידול האוכלוסייה (לעומת שנה קודמת)		
5.1	לידות חי	
437	פטירות	
160	ריבוי טבעי - סך הכל	277
11.7	שיעור ל-1,000 תושבים	
0.4	פטירות תינוקות (ממוצע 2016-2020)	
..	שיעור ל-1,000 לידות חי 2016-2020	
1,236	הגירה בתוך הרשות	
877	מאזן הגירה פנימית	
907	מאזן הגירה - סך הכל	
38	עולים בהשתקעות ראשונה	
36.8	גיל (אחוזים): 17-0	
36.8	44-18	
23.7	64-45	
2.6	+65	
17.0	אחוז עולי 1990+ מסך האוכלוסייה	

סמל: 2100 מחוז: חיפה
 מעמד מוניציפלי: עירייה
 שנת קבלת מעמד מוניציפלי: 1992
 מספר חברי מועצה: 13
 סמל ושם ועדת תכנון ובנייה: 355 מורדות הכרמל
 מרחק מגבול מחוז תל אביב (2015) (ק"מ): 69.3
 מרחב ימי, רשויות הגובלות בחוף הים: 1

דמוגרפיה

אוכלוסייה בסוף 2020 (אלפים) 24.3
 זכרים 12.0
 נקבות 12.3
 יחס תלות (ל-1,000 תושבים בלתי תלויים) 787

התפלגות אוכלוסייה, לפי גיל ומין (אחוזים)



הגירה פנימית, לפי מין וגיל

גיל				מין		סך הכל	
+65	64-30	29-15	עד 14	נקבות	זכרים		
93	673	230	424	708	712	1,420	נכנסים
32	231	123	157	263	280	543	יוצאים

שכר ורווחה

מקבלי קצבאות בגין ילדים (סוף שנה)				מספר ילדים במשפחה		סך הכל	משפחות ילדים	מקבלי: דמי אבטלה - סך הכל (ממוצע חודשי) 1,602 מזה: גברים 674 הכשרה מקצועית .. גיל ממוצע (לא כולל חיילים) 40 דמי אבטלה ממוצעים ליום (ש"ח) 173 קצבאות זקנה ושאיירים (סוף שנה) 3,743 מזה: אחוז מקבלי השלמת הכנסה 21.8 גמלת הבטחת הכנסה (נפשות, במשך השנה) 1,065 גמלאות (סוף שנה): סיעוד 804 נכות כללית 1,150 ניידות 114 נכות מעבודה ותלויים 125
מספר ילדים במשפחה	2-1	4-3	+5	מספר ילדים	משפחות ילדים			
58	788	1,947	2,793	5764	5,764	מבטחים בקופות חולים		
320	2,532	2,912	5,764	5,764	5,764	באחוזים: כללית 66.7 מכבי 20.0 מאוחדת 3.0 לאומית 10.3		
נתוני 2019								
שכר חודשי ממוצע של שכיר במשך השנה								
% שינוי ריאלי לעומת שנה קודמת		ש"ח						
5.9		9,025	סך הכל					
5.7		11,038	גברים					
6.3		7,131	נשים					
מספר השכירים 11,760								
אחוז השכירים המשתכרים עד שכר מינימום 36.7								
מדד אי-השוויון - שכירים (מדד גייני, 0 שוויון מלא) 0.3889								
מספר העצמאים 750								
הכנסה חודשית ממוצעת של עצמאי במשך השנה (ש"ח) 8,893								
אחוז שינוי ריאלי לעומת שנה קודמת -3.2								
אחוז העצמאים המשתכרים עד מחצית השכר הממוצע 43.7								

2020

טירת כרמל

מים

תקבולים (אלפי מ"ק)			2,138
פחת (אלפי מ"ק)			210
אחוז הפחת מסך כל תקבולי המים			9.8
צריכה, לפי ייעוד			
אחוז מסך הכל	אלפי מ"ק		
100.0	1,929	סך הכל	
99.9	1,927	ביתית (וכל צריכה אחרת)	
0.1	1	חקלאית	
צריכה ביתית (וכל צריכה אחרת), לפי ייעוד			
מ"ק לנפש	אחוז	אלפי מ"ק	
79.3	100.0	1,927	סך הכל
56.1	70.7	1,362	מזה: למגורים
2.7	3.5	67	למוסדות הרשות
7.0	8.9	171	לגינן ציבורי
6.4	8.1	155	למסחר ומלאכה
2.8	3.5	67	לבנייה

תחבורה

9,239	כלי רכב מנועיים - סך הכל
8,364	מזה: כלי רכב פרטיים
7.2	גיל ממוצע של כלי רכב פרטי (שנים)
13	תאונות דרכים עם נפגעים (ת"ד) - סך הכל
-	קטלניות
2	קשות
11	קלות
0.5	שיעור ל-1,000 תושבים
1.4	שיעור ל-1,000 כלי רכב
-	הרוגים

פסולת

פסולת מוצקה ביתית, מסחרית וגזם	
1.7	(ק"ג לנפש ליום)
15.9	אחוז מחזור

בנייה ודיוור

גמר בנייה	התחלת בנייה	
110.2	79.6	שטח - סך הכל (אלפי מ"ר)
107.9	59.3	מזה: למגורים (אלפי מ"ר)
945	444	מספר דירות
10,394		מספר דירות למגורים לפי מרשם מבנים ודירות

שטח וצפיפות

5.93	שטח (קמ"ר)
4,100.0	צפיפות לקמ"ר

חינוך

ילדים בגנים של משרד החינוך תש"ף 2019/20				
סך הכל	גיל 3	גיל 4	גיל 5	גיל 6
1,361	464	427	413	57
תש"ף 2019/20				
סך הכל	בתי ספר	כיתות	תלמידים	ממוצע תלמידים לכיתה
3,078	138	9	9	
1,865	85	6	6	24
1,213	53	6	6	
631	27	3	3	
582	26	3	3	
זכאים לתעודת בגרות מבין תלמידי כיתות יב (אחוזים):				
72.9	סך הכל			
57.2	עמדו בדרישות הסף של האוניברסיטאות			

השכלה גבוהה

אחוז	2021
19.4	בעלי תארים מישראל מכלל בני 35-55
24.8	מסיימי יב שהחלו לימודים גבוהים בתוך 8 שנים מסיום התיכון
10.5	סטודנטים מכלל בני 20-25
2.4	סטודנטים מכלל האוכלוסייה

בריאות

5.92	2020-2016	שיעור פטירות מתוקנן ל-1,000 תושבים
..	2020-2016	תוחלת חיים - סך הכל
2.57		שיעור פרייון כולל ל-1,000 תושבים
1,862.7	2019-2017	מספר מקרי סוכרת ממוצע לשנה
65.2	2019-2017	שיעור מקרי סוכרת מתוקנן ל-1,000 תושבים
		בעלי עודף משקל/השמנת יתר (אחוזים)
30.0	2019/20	כיתה א
39.0	2019/20	כיתה ז
..	2018-2014	מספר מקרי סרטן ממוצע לשנה, גברים
..	2018-2014	שיעור מקרי סרטן מכל הסוגים מתוקנן ל-100,000 תושבים, גברים
..	2018-2014	מספר מקרי סרטן ממוצע לשנה, נשים
..	2018-2014	שיעור מקרי סרטן מכל הסוגים מתוקנן ל-100,000 תושבים, נשים

תשתיות ושירותים עירוניים

גמר	התחלה	
-	0.7	סלילת כבישים חדשים, הרחבה ושיקום של כבישים אורך (ק"מ)
-	17.5	שטח (אלפי מ"ר)
-	-	הנחת צינורות: מים (ק"מ)
-	-	ביוב (ק"מ)
-	0.7	תיעול (ק"מ)

טירת כרמל

2020

מדד פריפריאליות 2015

5	אשכול: (מ-1 עד 10, 1 הפריפריאלי ביותר)
0.087	ערך מדד:
134	דירוג: (מ-1 עד 255, 1 הפריפריאלי ביותר)
דירוג לפי מרכיבי המדד:	
140	מדד נגישות פוטנציאלית: (מ-1 עד 255, 1 הנגישות הנמוכה ביותר)
135	קרבה לגבול מחוז תל אביב: (מ-1 עד 255, 1 המרוחק ביותר)

מדד חברתי-כלכלי 2017

5	אשכול: (מ-1 עד 10, 1 הנמוך ביותר)
-0.020	ערך מדד:
123	דירוג: (מ-1 עד 255, 1 הנמוך ביותר)

מדד קומפקטיות 2018

5	אשכול: (מ-1 עד 10, 1 הקומפקטי ביותר)
114	דירוג: (מ-1 עד 197, 1 הקומפקטי ביותר)
0.016	ציון תקן:

סקר כוח אדם

..	סך הכל בני 15 ומעלה (אלפים)
..	התעודה הגבוהה ביותר (אחוזים)
..	ללא תעודה, תעודת סיום בי"ס יסודי או חט"ב
..	תעודת סיום בי"ס תיכון
..	תעודת בגרות
..	תעודת סיום מוסד על תיכון
..	תעודה אקדמית
..	תכונות כוח עבודה
..	אחוז המשתתפים בכוח העבודה
..	שיעור תעסוקה
..	אחוז בלתי מועסקים
..	אחוז מועסקים מחוץ ליישוב המגורים
..	סך כל משקי הבית (אלפים)
..	ממוצע נפשות למשק בית
..	בעלות על דירה (אחוז מתוך משקי הבית)
..	בבעלות
..	בשכירות

שימושי קרקע 2013

אחוז	קמ"ר	
100.0	5.92	סך הכל שטח שיפוט
23.3	1.38	מגורים
1.9	0.11	חינוך והשכלה
0.7	0.04	בריאות ורווחה
0.5	0.03	שירותים ציבוריים
0.7	0.04	תרבות, פנאי, נופש וספורט
4.7	0.28	מסחר ומשרדים
3.0	0.18	תעשייה
4.1	0.24	תשתית ותחבורה
-	-	מבנים חקלאיים
0.3	0.02	גינון לנוי, פארק ציבורי
10.3	0.61	יער וחורש
7.6	0.45	מטעים
8.8	0.52	גידולי שדה
34.1	2.02	שטח פתוח אחר
13,551	(נפשות לקמ"ר)	צפיפות אוכלוסייה לשטח בנוי למגורים
18.7	(סך הכל (אלפים))	אוכלוסייה בסוף 2013 - סך הכל (אלפים)

מורשעים בדין (נתונים ארעיים) 2019

..	סך הכל
..	שיעור ל-1,000 בני 19 ומעלה
אחוז	סוגי עבירות
	כלפי הסדר הציבורי
	כלפי חיי אדם וגופו
	מוסר
	רכוש
	מרמה וכלכליות
	רישוי
	אחר

אוכלוסיית דיוור משותף 2020

אחוז מאוכל הרשות	סך הכל	
	3	מוסדות דיוור משותף
	93	דיירי דיוור משותף
..		בתי אבות ודיוור מוגן
..		מוסדות חינוך
0.04		מוסדות דת
0.25		מוסדות אשפוז כולל הוסטלים
0.10		מוסדות אחרים

2020

טירת כרמל

נתוני ביצוע תקציב הרשות (אלפי ש"ח, אלא אם כן צוין אחרת)

הוצאות		הכנסות	
324,684	סך הכל תשלומים (תקציב רגיל ובלתי רגיל)	326,861	סך הכל תקבולים (תקציב רגיל ובלתי רגיל)
262,382	<u>תקציב רגיל - סך הכל</u>	262,403	<u>תקציב רגיל - סך הכל</u>
10,798	הוצאות לנפש (ש"ח)	10,798	הכנסות לנפש (ש"ח)
	לפי פרקי תקציב		לפי פרקי תקציב
18,705	הנהלה וכלליות	131,271	מיסים ומענקים
49,504	שירותים מקומיים	21,744	שירותים מקומיים
150,974	שירותים ממלכתיים	101,159	שירותים ממלכתיים
84,960	מזה: חינוך	60,277	מזה: חינוך
56,919	רווחה	40,021	רווחה
7,289	תרבות	656	תרבות
1,894	מפעלים	2,461	מפעלים
1,870	מזה: מפעל המים	2,356	מזה: מפעל מים
41,305	תשלומים בלתי רגילים	5,768	תקבולים בלתי רגילים
	לפי סיווג כלכלי		לפי סיווג כלכלי
100,151	עלות עבודה - סך הכל	137,344	הכנסות עצמיות - סך הכל
34,905	מזה: חינוך	4,791	מזה: חינוך
19,355	רווחה	2,470	רווחה
		72,238	ארנונה - סך הכל גבייה
45,211	הוצאות לפעולות		* למגורים
		25,528	סך הכל גבייה
1,315	פירעון מלוות	30,947	סך הכל חיובים נטו
		82.5 %	יחס גבייה לכלל החיובים
992	הוצאות מימון	22,892	גבייה השנה (קרן + ריבית)
		36,126	חיוב בשנת החשבון
7,085	העברות והוצאות חד-פעמיות (כולל כיסוי גירעון מצטבר)	63.4 %	יחס גבייה השנה לחיוב השנה
		6,262	פטורים, שחרורים והנחות
		2,636	גביית פיגורים (קרן + ריבית)
107,628	כלליות, השתתפויות ותמיכות	46,710	* לא למגורים - סך הכל גבייה
		57,845	עצמיות אחרות
		122,559	הכנסות מהממשלה - סך הכל
		55,419	מזה: משרד החינוך
		36,856	משרד הרווחה
		9,043	מענק כללי
		4,536	מענקים מיוחדים ו/או מיועדים
		-	מענקים להקטנת גירעון מצטבר
		2,500	מלווה לאיזון
62,302	<u>תקציב בלתי רגיל - סך הכל</u>	64,458	<u>תקציב בלתי רגיל - סך הכל</u>
60,243	מזה: עבודות שבוצעו במשך השנה	-	מזה: השתתפות בעלי נכסים
-	העברת מלוות	51,841	השתתפות משרדי ממשלה
2,059	הוצאות אחרות	-	מלוות
		12,617	הכנסות אחרות
			עודף/גירעון בתקציב הרגיל השנה
	21		עודף/גירעון בתקציב הרגיל השנה ללא קבלת מלוות לאיזון
	-2,479		עודף/גירעון מצטבר בתקציב הרגיל לסוף שנה
	-3,689		עומס מלוות לפירעון בסוף השנה (כולל הפרשי הצמדה)
	12,672		

2020

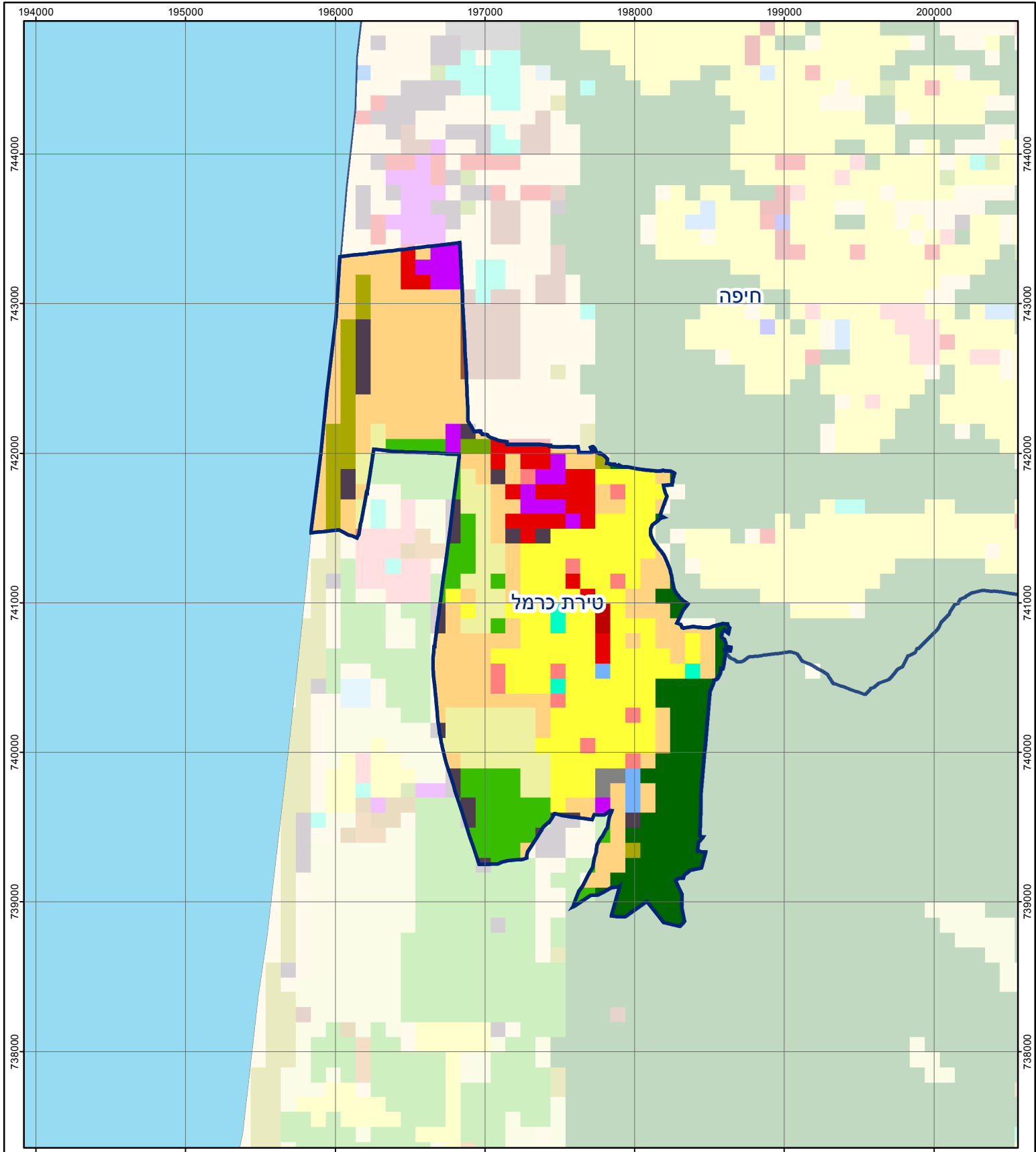
טירת כרמל

חיובי ארנונה* לפי סוג נכס (2019 ו-2020)

חיוב באלפי ש"ח		שטחים באלפי מ"ר		סוג הנכס
2020	2019	2020	2019	
82,143	77,496	1,579	1,537	סך הכל
34,393	30,762	927	851	מגורים
21,933	20,556	177	170	משרדים, שירותים ומסחר
9,720	9,525	94	97	תעשייה
-	-	-	-	מלאכה
1,768	1,724	1	1	בנקים וחברות ביטוח
-	-	-	-	בתי מלון
3,325	3,297	84	85	חניונים
5,489	6,771	169	212	קרקע תפוסה
-	-	-	-	קרקע תפוסה המשמשת לעריכת אירועים
-	-	-	-	קרקע תפוסה במפעל עתיר שטח
10	10	56	56	אדמה חקלאית
-	-	-	-	מבנה חקלאי
-	-	-	-	אדמת בניין
-	-	-	-	מגורים שאינם בשימוש
-	-	-	-	מערכת סולרית הממוקמת על גג נכס
-	-	-	-	מערכת סולרית שאינה ממוקמת על גג נכס
-	-	-	-	קרקע תפוסה למערכת סולרית
5,505	4,851	71	64	יתר סוגי הנכסים

* חיובי ארנונה מתייחסים לנתוני חיוב ראשוני, שאינו כולל את השינויים בסכומי המס בשל הצמדה ואת הגידול הטבעי שחל במהלך השנה כתוצאה מתוספת נכסים.

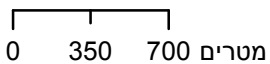
מקור הנתונים: דוח כספי שנתי מבוקר ברשויות מקומיות, נספח א.



טירת כרמל

סוג רשות: עירייה

סמל יישוב: 2100



מפת התמצאות



שימושי קרקע:

- | | | | |
|------------------------|---------------------------|---------------------|---------------------|
| כרייה וחציבה | מסחר ומגורים במרכז עירוני | חינוך והשכלה | בריאות ורווחה |
| גופי מים | תחבורה | שירותי דת | שירותי דת |
| גינות לנוי פארק ציבורי | מסחר ומשרדים | חירום והצלה | שירותי מנהל ציבורי |
| יער וחורש | תעשייה | שירותי מנהל ציבורי | בתי עלמין |
| מטעים | מכלולי תשתית | בתי עלמין | תרבות פנאי וספורט |
| גידולי שדה | שירות לציבור ללא אפיון | תרבות פנאי וספורט | מלונאות ואירוח כפרי |
| שיחים בתה ועשבוני | מגורים | מלונאות ואירוח כפרי | |
| קרקע וסלע | מבנים חקלאיים | | |