

2020

יקנעם עילית

כללי

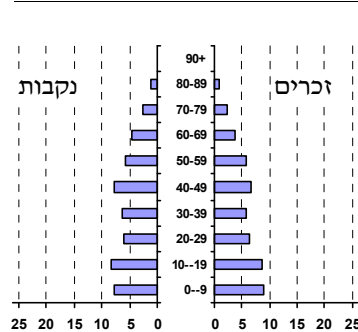
מספרים מוחלטים	קבוצת אוכלוסייה ודת	אחוזים
24,091	סך הכל	100.0
	יהודים ואחרים	99.9
	יהודים	90.7
<b>אחוז גידול האוכלוסייה (לעומת שנה קודמת)</b>		
1.2	לידות חי	335
106	פטירות	229
9.6	ריבוי טבעי - סך הכל	9.6
0.6	שיעור ל-1,000 תושבים	0.6
..	פטירות תינוקות (ממוצע 2016-2020)	..
..	שיעור ל-1,000 לידות חי 2016-2020	..
914	הגירה בתוך הרשות	914
-24	מאזן הגירה פנימית	-24
50	מאזן הגירה - סך הכל	50
66	עולים בהשקעות ראשונה	66
34.8	גיל (אחוזים): 17-0	34.8
36.4	44-18	36.4
21.2	64-45	21.2
7.6	+65	7.6
21.0	אחוז עולי 1990+ מסך האוכלוסייה	21.0

סמל: 0240 מחוז: הצפון  
 מעמד מוניציפלי: עירייה  
 שנת קבלת מעמד מוניציפלי: 2007  
 מספר חברי מועצה: 13  
 סמל ושם ועדת תכנון ובנייה: 222 יקנעם עילית  
 מרחק מגבול מחוז תל אביב (2015) (ק"מ): 65.9  
 מרחב ימי, רשויות הגובלות בחוף הים: 0

דמוגרפיה

אוכלוסייה בסוף 2020 (אלפים) 24.1  
 זכרים 11.9  
 נקבות 12.2  
 יחס תלות (ל-1,000 תושבים בלתי תלויים) 819

התפלגות אוכלוסייה, לפי גיל ומין (אחוזים)



הגירה פנימית, לפי מין וגיל

גיל				מין		סך הכל	
+65	64-30	29-15	עד 14	נקבות	זכרים		
49	281	108	139	287	290	577	נכנסים
25	250	168	158	298	303	601	יוצאים

שכר ורווחה

מקבלי קצבאות בגין ילדים (סוף שנה)				מספר ילדים במשפחה		סך הכל	משפחות ילדים
+5	4-3	2-1	0	2-1	4-3		
55	797	2,097	2,949	2,949	2,949	2,949	2,949
295	2,550	3,099	5,944	5,944	5,944	5,944	5,944
<b>נתוני 2019</b>							
שכר חודשי ממוצע של שכיר במשך השנה							
% שינוי ריאלי לעומת שנה קודמת		ש"ח					
2.9		11,691	סך הכל				
2.8		14,694	גברים				
2.1		8,744	נשים				
מספר השכירים							
11,956		אחוז השכירים המשתכרים עד שכר מינימום 32.0					
0.4304		מדד אי-השוויון - שכירים (מדד גיני, 0 שוויון מלא) 0.4304					
מספר העצמאים							
699		הכנסה חודשית ממוצעת של עצמאי במשך השנה (ש"ח) 11,419					
-1.5		אחוז שינוי ריאלי לעומת שנה קודמת -1.5					
36.1		אחוז העצמאים המשתכרים עד מחצית השכר הממוצע 36.1					

מקבלי:

דמי אבטלה - סך הכל (ממוצע חודשי) 1,319  
 מזה: גברים 490  
 הכשרה מקצועית ..  
 גיל ממוצע (לא כולל חיילים) 40  
 דמי אבטלה ממוצעים ליום (ש"ח) 186  
 קצבאות זקנה ושאריות (סוף שנה) 2,799  
 מזה: אחוז מקבלי השלמת הכנסה 22.3  
 גמלת הבטחת הכנסה (נפשות, במשך השנה) 476  
 גמלאות (סוף שנה): סיעוד 585  
 נכות כללית 644  
 נידות 80  
 נכות מעבודה ותלויים 83

מבוטחים בקופות חולים

באחוזים: כללית 51.7  
 מכבי 34.8  
 מאוחדת 0.8  
 לאומית 12.7

2020

יקנעם עילית

מים

1,987 תקבולים (אלפי מ"ק)		
163 פחת (אלפי מ"ק)		
8.2 אחוז הפחת מסך כל תקבולי המים		
צריכה, לפי ייעוד		
אחוז מסך הכל	אלפי מ"ק	
100.0	1,824	סך הכל
100.0	1,824	ביתית (וכל צריכה אחרת)
-	-	חקלאית
צריכה ביתית (וכל צריכה אחרת), לפי ייעוד		
מ"ק לנפש	אחוז	אלפי מ"ק
75.7	100.0	1,824
54.0	71.3	1,300
2.2	2.9	52
6.6	8.8	160
10.6	14.1	257
0.5	0.7	12

תחבורה

9,359	כלי רכב מנועיים - סך הכל
8,658	מזה: כלי רכב פרטיים
6.7	גיל ממוצע של כלי רכב פרטי (שנים)
9	תאונות דרכים עם נפגעים (ת"ד) - סך הכל
1	קטלניות
2	קשות
6	קלות
0.4	שיעור ל-1,000 תושבים
1.0	שיעור ל-1,000 כלי רכב
1	הרוגים

פסולת

פסולת מוצקה ביתית, מסחרית וגזם	
1.7	(ק"ג לנפש ליום)
29.0	אחוז מחזור

בנייה ודיוור

גמר בנייה	התחלת בנייה	
5.8	80.5	שטח - סך הכל (אלפי מ"ר)
2.9	77.7	מזה: למגורים (אלפי מ"ר)
14	523	מספר דירות
7,583		מספר דירות למגורים לפי מרשם מבנים ודירות

שטח וצפיפות

8.31	שטח (קמ"ר)
2,898.5	צפיפות לקמ"ר

חינוך

ילדים בגנים של משרד החינוך תש"ף 2019/20				
סך הכל	גיל 3	גיל 4	גיל 5	גיל 6
1,272	393	433	400	46

תש"ף 2019/20	בתי ספר	כיתות	תלמידים	ממוצע תלמידים לכיתה
סך הכל	8	154	4,102	
יסודי	6	90	2,282	27
על-יסודי	3	64	1,820	
חטיבת ביניים	..	34	948	
תיכון	..	30	872	
זכאים לתעודת בגרות מבין תלמידי כיתות יב (אחוזים):				
סך הכל	83.7			
עמדו בדרישות הסף של האוניברסיטאות	70.9			

השכלה גבוהה

אחוז	2021
40.2	בעלי תארים מישראל מכלל בני 35-55
41.3	מסיימי יב שהחלו לימודים גבוהים בתוך 8 שנים מסיום התיכון
12.7	סטודנטים מכלל בני 20-25
3.3	סטודנטים מכלל האוכלוסייה

בריאות

4.61	2020-2016	שיעור פטירות מתוקנן ל-1,000 תושבים
..	2020-2016	תוחלת חיים - סך הכל
2.36		שיעור פרייון כולל ל-1,000 תושבים
1,379.3	2019-2017	מספר מקרי סוכרת ממוצע לשנה
57.2	2019-2017	שיעור מקרי סוכרת מתוקנן ל-1,000 תושבים
		בעלי עודף משקל/השמנת יתר (אחוזים)
19.0	2019/20	כיתה א
27.0	2019/20	כיתה ז
30.8	2018-2014	מספר מקרי סרטן ממוצע לשנה, גברים
307.71	2018-2014	שיעור מקרי סרטן מכל הסוגים מתוקנן ל-100,000 תושבים, גברים
41.4	2018-2014	מספר מקרי סרטן ממוצע לשנה, נשים
346.51	2018-2014	שיעור מקרי סרטן מכל הסוגים מתוקנן ל-100,000 תושבים, נשים

תשתיות ושירותים עירוניים

גמר	התחלה	
0.2	0.2	סלילת כבישים חדשים, הרחבה ושיקום של כבישים
0.0	1.2	אורך (ק"מ)
3.3	0.3	שטח (אלפי מ"ר)
0.1	0.1	הנחת צינורות: מים (ק"מ)
0.2	0.2	ביוב (ק"מ)
		תיעול (ק"מ)

2020

## יקנעם עילית

## מדד פריפריאליות 2015

5	אשכול: (מ-1 עד 10, 1 הפריפריאלי ביותר)
0.066	ערך מדד:
129	דירוג: (מ-1 עד 255, 1 הפריפריאלי ביותר)
<b>דירוג לפי מרכיבי המדד:</b>	
127	מדד נגישות פוטנציאלית: (מ-1 עד 255, 1 הנגישות הנמוכה ביותר)
138	קרבה לגבול מחוז תל אביב: (מ-1 עד 255, 1 המרוחק ביותר)

## מדד חברתי-כלכלי 2017

7	אשכול: (מ-1 עד 10, 1 הנמוך ביותר)
0.840	ערך מדד:
198	דירוג: (מ-1 עד 255, 1 הנמוך ביותר)

## מדד קומפקטיות 2018

7	אשכול: (מ-1 עד 10, 1 הקומפקטי ביותר)
149	דירוג: (מ-1 עד 197, 1 הקומפקטי ביותר)
0.643	ציון תקן:

## סקר כוח אדם

..	סך הכל בני 15 ומעלה (אלפים)
..	התעודה הגבוהה ביותר (אחוזים)
..	ללא תעודה, תעודת סיום בי"ס יסודי או חט"ב
..	תעודת סיום בי"ס תיכון
..	תעודת בגרות
..	תעודת סיום מוסד על תיכון
..	תעודה אקדמית
..	<b>תכונות כוח עבודה</b>
..	אחוז המשתתפים בכוח העבודה
..	שיעור תעסוקה
..	אחוז בלתי מועסקים
..	אחוז מועסקים מחוץ ליישוב המגורים
..	סך כל משקי הבית (אלפים)
..	ממוצע נפשות למשק בית
..	בעלות על דירה (אחוז מתוך משקי הבית)
..	בבעלות
..	בשכירות

## שימושי קרקע 2013

אחוז	קמ"ר	
100.0	8.21	סך הכל שטח שיפוט
23.9	1.96	מגורים
0.9	0.07	חינוך והשכלה
0.1	0.01	בריאות ורווחה
0.4	0.03	שירותים ציבוריים
1.0	0.08	תרבות, פנאי, נופש וספורט
1.1	0.09	מסחר ומשרדים
5.6	0.46	תעשייה
2.7	0.22	תשתית ותחבורה
-	-	מבנים חקלאיים
1.1	0.09	גינון לנוי, פארק ציבורי
20.3	1.67	יער וחורש
2.2	0.18	מטעים
2.1	0.17	גידולי שדה
38.6	3.18	שטח פתוח אחר

## מורשעים בדין (נתונים ארעיים) 2019

..	סך הכל
..	שיעור ל-1,000 בני 19 ומעלה
אחוז	סוגי עבירות
	כלפי הסדר הציבורי
	כלפי חיי אדם וגופו
	מוסר
	רכוש
	מרמה וכלכליות
	רישוי
	אחר

10,612	צפיפות אוכלוסייה לשטח בנוי למגורים (נפשות לקמ"ר)
20.8	אוכלוסייה בסוף 2013 - סך הכל (אלפים)

## אוכלוסיית דיוור משותף 2020

אחוז מאוכל' הרשות	סך הכל	
..	..	מוסדות דיוור משותף
..	..	דיירי דיוור משותף
..	..	בתי אבות ודיוור מוגן
..	..	מוסדות חינוך
..	..	מוסדות דת
..	..	מוסדות אשפוז כולל הוסטלים
..	..	מוסדות אחרים

2020

יקנעם עילית

נתוני ביצוע תקציב הרשות (אלפי ש"ח, אלא אם כן צוין אחרת)

הוצאות		הכנסות	
295,355	סך הכל תשלומים (תקציב רגיל ובלתי רגיל)	311,331	סך הכל תקבולים (תקציב רגיל ובלתי רגיל)
223,842	<u>תקציב רגיל - סך הכל</u>	224,033	<u>תקציב רגיל - סך הכל</u>
9,288	הוצאות לנפש (ש"ח)	9,296	הכנסות לנפש (ש"ח)
	<b>לפי פרקי תקציב</b>		<b>לפי פרקי תקציב</b>
21,935	הנהלה וכלליות	108,868	מיסים ומענקים
43,446	שירותים מקומיים	10,564	שירותים מקומיים
124,809	שירותים ממלכתיים	90,931	שירותים ממלכתיים
92,889	מזה: חינוך	72,448	מזה: חינוך
23,357	רווחה	17,847	רווחה
6,050	תרבות	230	תרבות
1,319	מפעלים	1,292	מפעלים
735	מזה: מפעל המים	700	מזה: מפעל מים
32,333	תשלומים בלתי רגילים	12,378	תקבולים בלתי רגילים
	<b>לפי סיווג כלכלי</b>		<b>לפי סיווג כלכלי</b>
69,504	עלות עבודה - סך הכל	124,112	הכנסות עצמיות - סך הכל
32,892	מזה: חינוך	12,261	מזה: חינוך
4,960	רווחה	479	רווחה
87,636	הוצאות לפעולות	69,691	ארנונה - סך הכל גבייה
			* למגורים
7,611	פירעון מלוות	26,841	סך הכל גבייה
1,525	הוצאות מימון	29,704	סך הכל חיובים נטו
		90.4 %	יחס גבייה לכלל החיובים
2,422	העברות והוצאות חד-פעמיות (כולל כיסוי גירעון מצטבר)	26,223	גבייה השנה (קרן + ריבית)
55,144	כלליות, השתתפויות ותמיכות	34,632	חיוב בשנת החשבון
		75.7 %	יחס גבייה השנה לחיוב השנה
		7,233	פטורים, שחרורים והנחות
		618	גביית פיגורים (קרן + ריבית)
		42,850	* לא למגורים - סך הכל גבייה
		41,681	עצמיות אחרות
		93,921	הכנסות מהממשלה - סך הכל
		60,187	מזה: משרד החינוך
		17,368	משרד הרווחה
		902	מענק כללי
		1,161	מענקים מיוחדים ו/או מיועדים
		-	מענקים להקטנת גירעון מצטבר
		6,000	מלווה לאיזון
71,513	<u>תקציב בלתי רגיל - סך הכל</u>	87,298	<u>תקציב בלתי רגיל - סך הכל</u>
54,463	מזה: עבודות שבוצעו במשך השנה	-	מזה: השתתפות בעלי נכסים
6,000	העברת מלוות	49,703	השתתפות משרדי ממשלה
11,050	הוצאות אחרות	16,000	מלוות
		21,595	הכנסות אחרות
			<b>עודף/גירעון בתקציב הרגיל השנה</b>
		191	<b>עודף/גירעון בתקציב הרגיל השנה ללא קבלת מלוות לאיזון</b>
		-5,809	<b>עודף/גירעון מצטבר בתקציב הרגיל לסוף שנה</b>
		-20,571	<b>עומס מלוות לפירעון בסוף השנה (כולל הפרשי הצמדה)</b>
		69,682	

**2020**

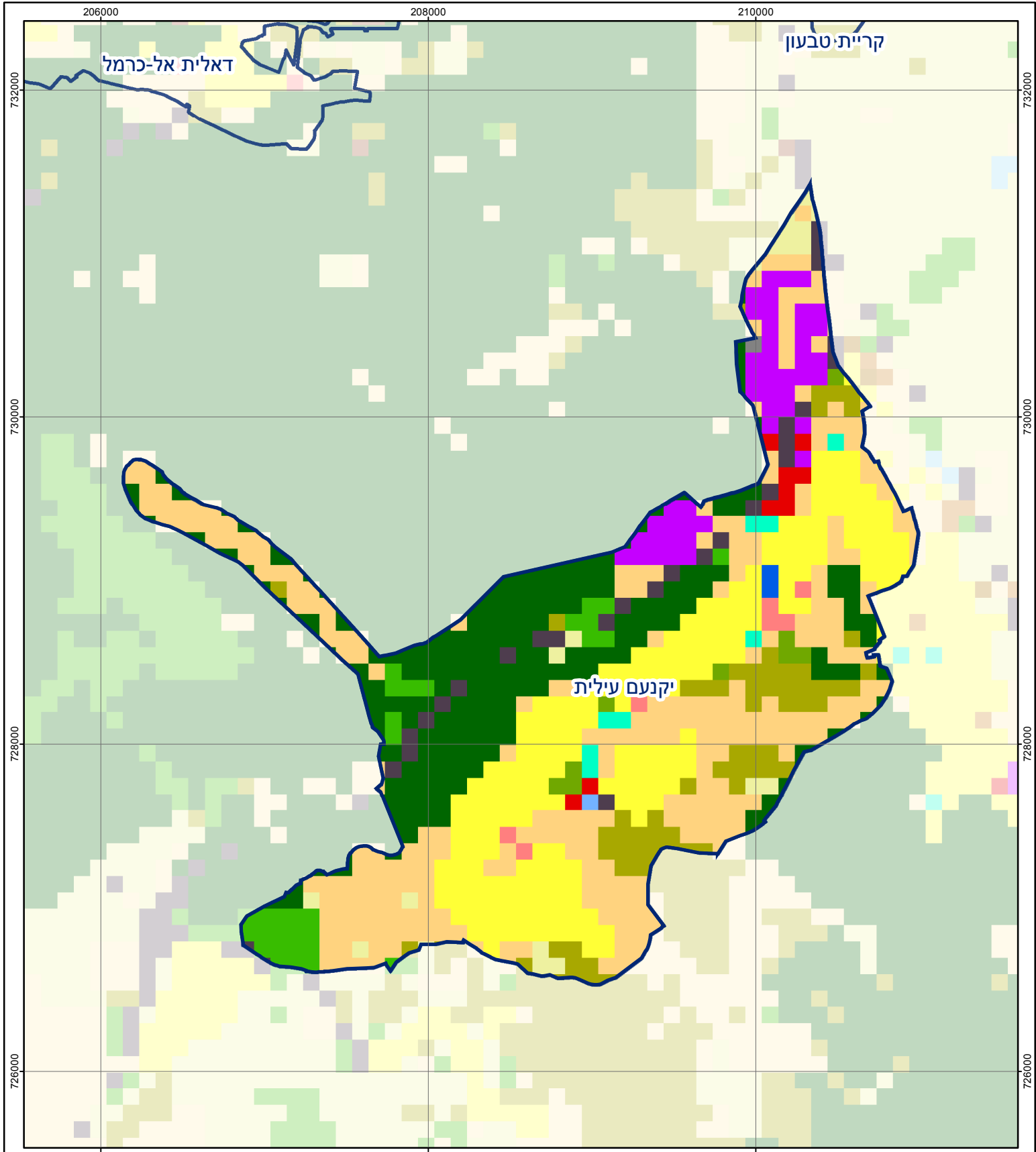
**יקנעם עילית**

**חיובי ארנונה\* לפי סוג נכס (2019 ו-2020)**

חיוב באלפי ש"ח		שטחים באלפי מ"ר		סוג הנכס
2020	2019	2020	2019	
<b>95,973</b>	<b>91,995</b>	<b>1,844</b>	<b>1,808</b>	<b>סך הכל</b>
34,225	33,414	870	861	מגורים
13,439	12,828	135	130	משרדים, שירותים ומסחר
33,666	31,420	265	250	תעשייה
3,339	3,461	47	50	מלאכה
2,273	2,335	3	3	בנקים וחברות ביטוח
-	-	-	-	בתי מלון
4,969	4,592	135	126	חניונים
3,500	3,394	116	114	קרקע תפוסה
-	-	-	-	קרקע תפוסה המשמשת לעריכת אירועים
544	533	247	247	קרקע תפוסה במפעל עתיר שטח
18	18	27	27	אדמה חקלאית
-	-	-	-	מבנה חקלאי
-	-	-	-	אדמת בניין
-	-	-	-	מגורים שאינם בשימוש
-	-	-	-	מערכת סולרית הממוקמת על גג נכס
-	-	-	-	מערכת סולרית שאינה ממוקמת על גג נכס
-	-	-	-	קרקע תפוסה למערכת סולרית
-	-	0	0	יתר סוגי הנכסים

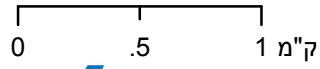
\* חיובי ארנונה מתייחסים לנתוני חיוב ראשוני, שאינו כולל את השינויים בסכומי המס בשל הצמדה ואת הגידול הטבעי שחל במהלך השנה כתוצאה מתוספת נכסים.

מקור הנתונים: דוח כספי שנתי מבוקר ברשויות מקומיות, נספח א.



## יקנעם עילית

סוג רשות: עירייה  
 240 סמל יישוב:



### מפת התמצאות



שימושי קרקע:	
כרייה וחציבה	מסחר ומגורים במרכז עירוני
גופי מים	תחבורה
גינון לנוי פארק ציבורי	מסחר ומשרדים
יער וחורש	תעשייה
מטעים	מכלולי תשתית
גידולי שדה	שירות לציבור ללא אפיון
שיחים בתה ועשבוני	מגורים
קרקע וסלע	מבנים חקלאיים
חינוך והשכלה	בריאות ורווחה
שירותי דת	חירום והצלה
שירותי מנהל ציבורי	בתי עלמין
תרבות פנאי וספורט	מלונאות ואירוח כפרי