

2020

אום אל-פחם

כללי

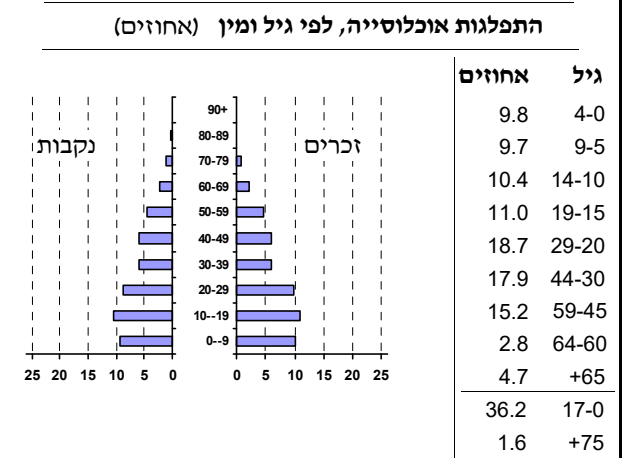
מספרים מוחלטים	מספרים אחוזים	קבוצת אוכלוסייה ודת
56,777	100.0	סך הכל
	99.9	ערבים
	100.0	מוסלמים

סמל: 2710 **מחוז:** חיפה
מעמד מוניציפלי: עירייה
שנת קבלת מעמד מוניציפלי: 1984
מספר חברי מועצה: 17
סמל ושם ועדת תכנון ובנייה: 354 עירון
מרחק מגבול מחוז תל אביב (2015) (ק"מ): 57.8
מרחב ימי, רשויות הגובלות בחוף הים: 0

דמוגרפיה

אחוז גידול האוכלוסייה (לעומת שנה קודמת) 1.2
לידות חי 1,080
פטירות 186
ריבוי טבעי - סך הכל 894
 שיעור ל-1,000 תושבים 15.8
פטירות תינוקות (ממוצע 2016-2020) 3.2
 שיעור ל-1,000 לידות חי 2020-2016 (2.8)
הגירה בתוך הרשות 705
מאזן הגירה פנימית -301
מאזן הגירה - סך הכל -285

אוכלוסייה בסוף 2020 - סך הכל (אלפים) 56.8
זכרים 28.9
נקבות 27.8
יחס תלות (ל-1,000 תושבים בלתי תלויים) 835



הגירה פנימית, לפי מין וגיל

גיל	מין				סך הכל	נכנסים	יוצאים
	נקבות	זכרים	עד 14	29-15			
+65							
64-30							
29-15							
עד 14							
נכנסים	124	47	36	99	171	-	36
יוצאים	279	193	123	211	472	5	133

שכר ורווחה

מקבלי קצבאות בגין ילדים (סוף שנה)				מקבלי:	
מספר ילדים במשפחה				דמי אבטלה - סך הכל (ממוצע חודשי)	
+5	4-3	2-1	סך הכל	3,204	מזה: גברים
412	3,129	5,007	8,548	2,033	הכשרה מקצועית
2,193	10,434	7,662	20,289	36	גיל ממוצע (לא כולל חיילים)
נתוני 2019				דמי אבטלה ממוצעים ליום (ש"ח)	
שכר חודשי ממוצע של שכיר במשך השנה				קצבאות זקנה ושירים (סוף שנה)	
% שינוי ריאלי לעומת שנה קודמת		ש"ח		מזה: אחוז מקבלי השלמת הכנסה	
סך הכל		5,870		גמלת הבטחת הכנסה (נפשות, במשך השנה)	
גברים		6,891		גמלאות (סוף שנה): סיעוד	
נשים		4,291		נכות כללית	
מספר השכירים				ניידות	
אחוז השכירים המשתכרים עד שכר מינימום				נכות מעבודה ותלויים	
מדד אי-השוויון - שכירים (מדד גייני, 0 שוויון מלא)				מבוטחים בקופות חולים	
מספר העצמאים				באחוזים: כללית	
הכנסה חודשית ממוצעת של עצמאי במשך השנה (ש"ח)				מכבי	
אחוז שינוי ריאלי לעומת שנה קודמת				מאוחדת	
אחוז העצמאים המשתכרים עד מחצית השכר הממוצע				לאומית	

2020

אום אל-פחם

מים

תקבולים (אלפי מ"ק)			4,442
פחת (אלפי מ"ק)			577
אחוז הפחת מסך כל תקבולי המים			13.0
צריכה, לפי ייעוד			
אחוז מסך הכל	אלפי מ"ק	סך הכל	
100.0	3,866	ביתית (וכל צריכה אחרת)	99.1
0.9	34	חקלאית	
צריכה ביתית (וכל צריכה אחרת), לפי ייעוד			
מ"ק לנפש	אחוז	אלפי מ"ק	סך הכל
67.5	100.0	3,831	מזה: למגורים
55.8	82.7	3,167	למוסדות הרשות
4.5	6.7	257	לגינון ציבורי
0.2	0.2	9	למסחר ומלאכה
3.1	4.5	173	לבנייה
2.2	3.3	128	

תחבורה

כלי רכב מנועיים - סך הכל	21,888
מזה: כלי רכב פרטיים	18,021
גיל ממוצע של כלי רכב פרטי (שנים)	9.2
תאונות דרכים עם נפגעים (ת"ד) - סך הכל	32
קטלניות	2
קשות	11
קלות	19
שיעור ל-1,000 תושבים	0.6
שיעור ל-1,000 כלי רכב	1.5
הרוגים	2

פסולת

פסולת מוצקה ביתית, מסחרית וגזם (ק"ג לנפש ליום)	1.3
אחוז מחזור	2.0

בנייה ודיוור

שטח - סך הכל (אלפי מ"ר)	5.2	30.0
מזה: למגורים (אלפי מ"ר)	4.2	27.8
מספר דירות	26	119
מספר דירות למגורים לפי מרשם מבנים ודירות		18,043

שטח וצפיפות

שטח (קמ"ר)	25.96
צפיפות לקמ"ר	2,187.4

חינוך

ילדים בגנים של משרד החינוך תש"ף 2019/20				
סך הכל	גיל 3	גיל 4	גיל 5	גיל 6
3,272	1,051	1,107	1,059	55

תש"ף 2019/20	בתי ספר	כיתות	תלמידים	ממוצע תלמידים לכיתה
סך הכל	30	571	14,177	27
יסודי	18	302	7,332	
על-יסודי	21	269	6,845	
חטיבת ביניים	8	117	3,141	
תיכון	13	152	3,704	
זכאים לתעודת בגרות מבין תלמידי כיתות יב (אחוזים):				
סך הכל	63.3			
עמדו בדרישות הסף של האוניברסיטאות	47.2			

השכלה גבוהה

אחוז	בעלי תארים מישראל מכלל בני 35-55
8.8	מסיימי יב שהחלו לימודים גבוהים בתוך 8 שנים מסיום התיכון
28.5	סטודנטים מכלל בני 20-25
11.4	סטודנטים מכלל האוכלוסייה
2.2	

בריאות

שיעור פטירות מתוקנן ל-1,000 תושבים	2020-2016	6.12
תוחלת חיים - סך הכל	2020-2016	78.9
שיעור פריון כולל ל-1,000 תושבים		2.54
מספר מקרי סוכרת ממוצע לשנה	2019-2017	3,822.0
שיעור מקרי סוכרת מתוקנן ל-1,000 תושבים	2019-2017	109.3
בעלי עודף משקל/השמנת יתר (אחוזים)		
כיתה א	2019/20	19.0
כיתה ז	2019/20	47.0
מספר מקרי סרטן ממוצע לשנה, גברים	2018-2014	40.2
שיעור מקרי סרטן מכל הסוגים מתוקנן ל-100,000 תושבים, גברים	2018-2014	312.99
מספר מקרי סרטן ממוצע לשנה, נשים	2018-2014	37.6
שיעור מקרי סרטן מכל הסוגים מתוקנן ל-100,000 תושבים, נשים	2018-2014	219.08

תשתיות ושירותים עירוניים

גמר	התחלה	סלילת כבישים חדשים, הרחבה ושיקום של כבישים אורך (ק"מ)
-	-	שטח (אלפי מ"ר)
4.6	4.6	הנחת צינורות: מים (ק"מ)
5.4	5.4	ביוב (ק"מ)
-	-	תיעול (ק"מ)

2020

אום אל-פחם

מדד פריפריאליות 2015

5	אשכול: (מ-1 עד 10, 1 הפריפריאלי ביותר)
0.208	ערך מדד:
151	דירוג: (מ-1 עד 255, 1 הפריפריאלי ביותר)
דירוג לפי מרכיבי המדד:	
148	מדד נגישות פוטנציאלית: (מ-1 עד 255, 1 הנגישות הנמוכה ביותר)
148	קרבה לגבול מחוז תל אביב: (מ-1 עד 255, 1 המרוחק ביותר)

מדד חברתי-כלכלי 2017

2	אשכול: (מ-1 עד 10, 1 הנמוך ביותר)
-1.413	ערך מדד:
17	דירוג: (מ-1 עד 255, 1 הנמוך ביותר)

מדד קומפקטיות 2018

8	אשכול: (מ-1 עד 10, 1 הקומפקטי ביותר)
163	דירוג: (מ-1 עד 197, 1 הקומפקטי ביותר)
0.885	ציון תקן:

סקר כוח אדם

42.9	סך הכל בני 15 ומעלה (אלפים) התעודה הגבוהה ביותר (אחוזים)
41.3	ללא תעודה, תעודת סיום בי"ס יסודי או חט"ב
13.1	תעודת סיום בי"ס תיכון
27.3	תעודת בגרות
3.2	תעודת סיום מוסד על תיכון
13.2	תעודה אקדמית
תכונות כוח עבודה	
35.9	אחוז המשתתפים בכוח העבודה
35.2	שיעור תעסוקה
2.0	אחוז בלתי מועסקים
58.8	אחוז מועסקים מחוץ ליישוב המגורים
13.7	סך כל משקי הבית (אלפים)
4.1	ממוצע נפשות למשק בית
בעלות על דירה (אחוז מתוך משקי הבית)	
92.5	בבעלות
5.4	בשכירות

שימושי קרקע 2013

אחוז	קמ"ר	
100.0	26.06	סך הכל שטח שיפוט
21.3	5.54	מגורים
0.8	0.20	חינוך והשכלה
0.1	0.02	בריאות ורווחה
0.2	0.05	שירותים ציבוריים
0.4	0.11	תרבות, פנאי, נופש וספורט
1.2	0.32	מסחר ומשרדים
0.2	0.05	תעשייה
1.4	0.37	תשתית ותחבורה
-	0.01	מבנים חקלאיים
-	-	גינון לנוי, פארק ציבורי
24.2	6.31	יער וחורש
21.8	5.69	מטעים
0.6	0.15	גידולי שדה
27.8	7.24	שטח פתוח אחר
9,134	(נפשות לקמ"ר)	צפיפות אוכלוסייה לשטח בנוי למגורים
50.6	(סך הכל (אלפים))	אוכלוסייה בסוף 2013 - סך הכל (אלפים)

מורשעים בדין (נתונים ארעיים) 2019

202	סך הכל
6.1	שיעור ל-1,000 בני 19 ומעלה
סוגי עבירות	
27.2	כלפי הסדר הציבורי
20.8	כלפי חיי אדם וגופו
..	מוסר
15.8	רכוש
..	מרמה וכלכליות
16.8	רישוי
13.4	אחר

אוכלוסיית דיוור משותף 2020

אחוז מאוכל' הרשות	סך הכל	
-	-	מוסדות דיוור משותף
-	-	דיירי דיוור משותף
-	-	בתי אבות ודיוור מוגן
-	-	מוסדות חינוך
-	-	מוסדות דת
-	-	מוסדות אשפוז כולל הוסטלים
-	-	מוסדות אחרים

2020

אום אל-פחם

נתוני ביצוע תקציב הרשות (אלפי ש"ח, אלא אם כן צוין אחרת)

הוצאות		הכנסות	
416,088	סך הכל תשלומים (תקציב רגיל ובלתי רגיל)	406,994	סך הכל תקבולים (תקציב רגיל ובלתי רגיל)
344,276	<u>תקציב רגיל - סך הכל</u>	341,388	<u>תקציב רגיל - סך הכל</u>
6,061	הוצאות לנפש (ש"ח)	6,010	הכנסות לנפש (ש"ח)
	לפי פרקי תקציב		לפי פרקי תקציב
24,709	הנהלה וכלליות	118,145	מיסים ומענקים
38,003	שירותים מקומיים	7,404	שירותים מקומיים
242,007	שירותים ממלכתיים	209,955	שירותים ממלכתיים
178,030	מזה: חינוך	166,275	מזה: חינוך
54,765	רווחה	41,047	רווחה
6,357	תרבות	677	תרבות
1,777	מפעלים	601	מפעלים
-	מזה: מפעל המים	9	מזה: מפעל מים
37,780	תשלומים בלתי רגילים	5,283	תקבולים בלתי רגילים
	לפי סיווג כלכלי		לפי סיווג כלכלי
175,134	עלות עבודה - סך הכל	81,887	הכנסות עצמיות - סך הכל
121,812	מזה: חינוך	2,086	מזה: חינוך
22,366	רווחה	686	רווחה
		49,620	ארנונה - סך הכל גבייה
67,654	הוצאות לפעולות		* למגורים
		34,599	סך הכל גבייה
4,858	פירעון מלוות	77,703	סך הכל חיובים נטו
		44.5 %	יחס גבייה לכלל החיובים
1,100	הוצאות מימון	30,613	גבייה השנה (קרן + ריבית)
		77,347	חיוב בשנת החשבון
	העברות והוצאות חד-פעמיות (כולל כיסוי גירעון מצטבר)	39.6 %	יחס גבייה השנה לחיוב השנה
7,510		18,930	פטורים, שחרורים והנחות
		3,986	גביית פיגורים (קרן + ריבית)
88,020	כלליות, השתתפויות ותמיכות	15,021	* לא למגורים - סך הכל גבייה
		29,495	עצמיות אחרות
		259,501	הכנסות מהממשלה - סך הכל
		164,575	מזה: משרד החינוך
		38,724	משרד הרווחה
		31,884	מענק כללי
		9,236	מענקים מיוחדים ו/או מיועדים
		4,528	מענקים להקטנת גירעון מצטבר
		-	מלווה לאיזון
71,812	<u>תקציב בלתי רגיל - סך הכל</u>	65,606	<u>תקציב בלתי רגיל - סך הכל</u>
60,332	מזה: עבודות שבוצעו במשך השנה	-	מזה: השתתפות בעלי נכסים
3,826	העברת מלוות	42,871	השתתפות משרדי ממשלה
7,654	הוצאות אחרות	7,752	מלוות
		14,983	הכנסות אחרות
			עודף/גירעון בתקציב הרגיל השנה
	-2,888		עודף/גירעון בתקציב הרגיל השנה ללא קבלת מלוות לאיזון
	-2,888		עודף/גירעון מצטבר בתקציב הרגיל לסוף שנה
	-36,566		עומס מלוות לפירעון בסוף השנה (כולל הפרשי הצמדה)
	46,019		

2020

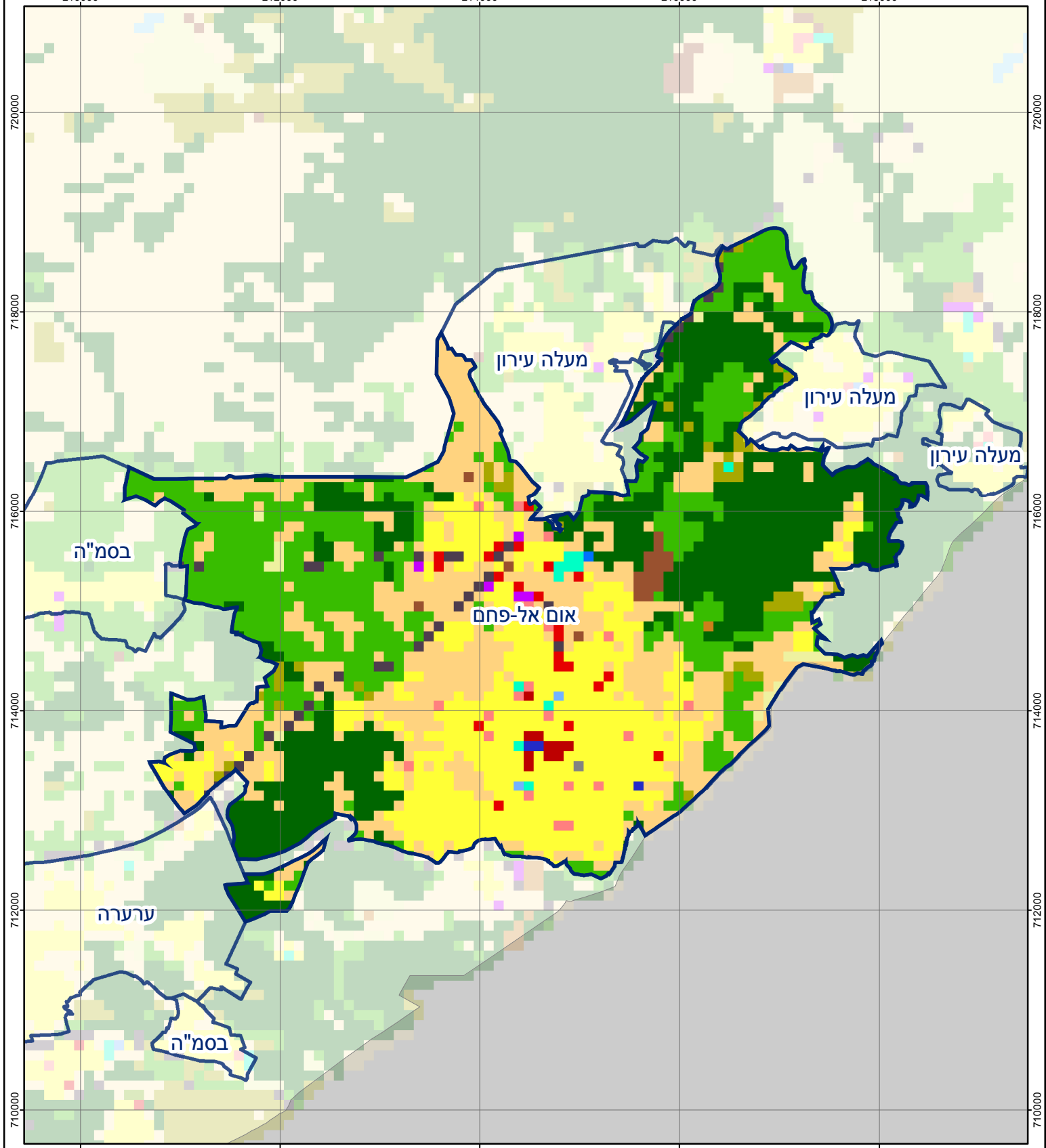
אום אל-פחם

חיובי ארנונה* לפי סוג נכס (2019 ו-2020)

חיוב באלפי ש"ח		שטחים באלפי מ"ר		סוג הנכס
2020	2019	2020	2019	
120,834	117,991	3,050	3,150	סך הכל
91,094	93,702	2,552	2,694	מגורים
17,290	14,337	220	203	משרדים, שירותים ומסחר
692	990	15	14	תעשייה
3,524	1,906	43	27	מלאכה
1,075	933	2	2	בנקים וחברות ביטוח
-	-	-	-	בתי מלון
185	101	31	20	חניונים
710	974	34	54	קרקע תפוסה
-	-	-	-	קרקע תפוסה המשמשת לעריכת אירועים
-	-	-	-	קרקע תפוסה במפעל עתיר שטח
-	-	-	-	אדמה חקלאית
-	-	-	-	מבנה חקלאי
-	-	-	-	אדמת בניין
-	-	-	-	מגורים שאינם בשימוש
-	-	-	-	מערכת סולרית הממוקמת על גג נכס
-	-	-	-	מערכת סולרית שאינה ממוקמת על גג נכס
-	-	-	-	קרקע תפוסה למערכת סולרית
6,264	5,047	153	137	יתר סוגי הנכסים

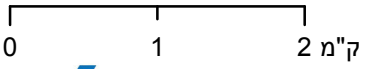
* חיובי ארנונה מתייחסים לנתוני חיוב ראשוני, שאינם כוללים את השינויים בסכומי המס בשל הצמדה ואת הגידול הטבעי שחל במהלך השנה כתוצאה מתוספת נכסים.

מקור הנתונים: דוח כספי שנתי מבוקר ברשויות מקומיות, נספח א.



אום אל-פחם

סוג רשות: עירייה
 סמל יישוב: 2710



מפת התמצאות



שימושי קרקע:	
כרייה וחציבה	מסחר ומגורים במרכז עירוני
גופי מים	תחבורה
גינון לנוי פארק ציבורי	מסחר ומשרדים
יער וחורש	תעשייה
מטעים	מכלולי תשתית
גידולי שדה	שירות לציבור ללא אפיון
שיחים בתה ועשבוני	מגורים
קרקע וסלע	מבנים חקלאיים
חינוך והשכלה	בריאות ורווחה
שירותי דת	חירום והצלה
שירותי מנהל ציבורי	בתי עלמין
תרבות פנאי וספורט	מלונאות ואירוח כפרי