

2020

כפר קאסם

כללי

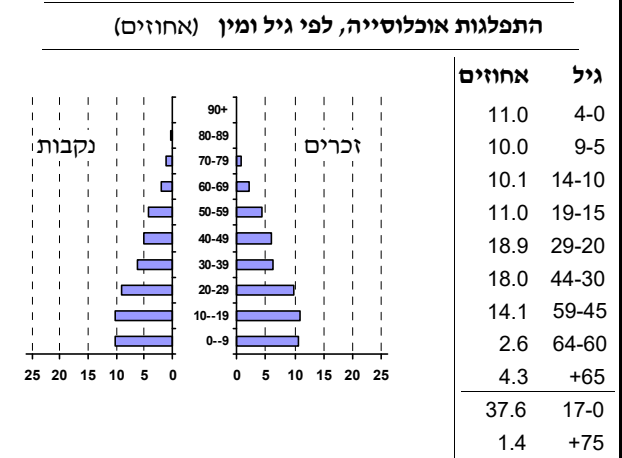
מספרים מוחלטים	מספרים אחוזים	קבוצת אוכלוסייה ודת
24,256	100.0	סך הכל
	99.8	ערבים
	99.9	מוסלמים

סמל: 0634 מחוז: המרכז  
 מעמד מוניציפלי: עירייה  
 שנת קבלת מעמד מוניציפלי: 1958  
 מספר חברי מועצה: 13  
 סמל ושם ועדת תכנון ובנייה: 451 קסם  
 מרחק מגבול מחוז תל אביב (2015) (ק"מ): 11.3  
 מרחב ימי, רשויות הגובלות בחוף הים: 0

דמוגרפיה

1.8	אחוז גידול האוכלוסייה (לעומת שנה קודמת)
510	לידות חי
69	פטירות
441	ריבוי טבעי - סך הכל
18.3	שיעור ל-1,000 תושבים
2.6	פטירות תינוקות (ממוצע 2016-2020)
(5.0)	שיעור ל-1,000 לידות חי 2016-2020
118	הגירה בתוך הרשות
-34	מאזן הגירה פנימית
-27	מאזן הגירה - סך הכל

אוכלוסייה בסוף 2020 - סך הכל (אלפים) 24.3  
 זכרים 12.4  
 נקבות 11.8  
 יחס תלות (ל-1,000 תושבים בלתי תלויים) 865



הגירה פנימית, לפי מין וגיל							
גיל			מין		סך הכל		
+65	64-30	29-15	עד 14	נקבות			זכרים
..	18	36	39	63	31	94	נכנסים
..	41	48	38	75	53	128	יוצאים

שכר ורווחה

מקבלי קצבאות בגין ילדים (סוף שנה)			
מספר ילדים במשפחה			סך הכל
+5	4-3	2-1	
186	1,275	2,203	3,664
1,022	4,214	3,309	8,545
נתוני 2019			
שכר חודשי ממוצע של שכיר במשך השנה			
% שינוי ריאלי לעומת שנה קודמת		ש"ח	
1.1		6,392	סך הכל
0.9		7,477	גברים
2.1		5,129	נשים
10,295	מספר השכירים		
51.4	אחוז השכירים המשתכרים עד שכר מינימום		
0.3473	מדד אי-השוויון - שכירים (מדד גייני, 0 שוויון מלא)		
1,059	מספר העצמאים		
8,339	הכנסה חודשית ממוצעת של עצמאי במשך השנה (ש"ח)		
1.7	אחוז שינוי ריאלי לעומת שנה קודמת		
37.4	אחוז העצמאים המשתכרים עד מחצית השכר הממוצע		

מקבלי:	
1,204	דמי אבטלה - סך הכל (ממוצע חודשי)
652	מזה: גברים
-	הכשרה מקצועית
36	גיל ממוצע (לא כולל חיילים)
154	דמי אבטלה ממוצעים ליום (ש"ח)
1,064	קצבאות זקנה ושירים (סוף שנה)
24.5	מזה: אחוז מקבלי השלמת הכנסה
400	גמלת הבטחת הכנסה (נפשות, במשך השנה)
487	גמלאות (סוף שנה): סיעוד
846	נכות כללית
105	ניידות
90	נכות מעבודה ותלויים
מבוטחים בקופות חולים	
86.8	באחוזים: כללית
0.4	מכבי
5.6	מאוחדת
7.1	לאומית

2020

כפר קאסם

מים

תקבולים (אלפי מ"ק)			2,306
פחת (אלפי מ"ק)			605
אחוז הפחת מסך כל תקבולי המים			26.2
צריכה, לפי ייעוד			
אחוז מסך הכל	אלפי מ"ק		
100.0	1,701	סך הכל	
99.0	1,683	ביתית (וכל צריכה אחרת)	
1.0	18	חקלאית	
צריכה ביתית (וכל צריכה אחרת), לפי ייעוד			
מ"ק לנפש	אחוז	אלפי מ"ק	
69.4	100.0	1,683	סך הכל
60.6	87.4	1,470	מזה: למגורים
1.3	1.9	33	למוסדות הרשות
1.0	1.4	24	לגינות ציבורי
5.3	7.6	128	למסחר ומלאכה
1.0	1.4	23	לבנייה

תחבורה

כלי רכב מנועיים - סך הכל	11,363
מזה: כלי רכב פרטיים	8,416
גיל ממוצע של כלי רכב פרטי (שנים)	8.0
תאונות דרכים עם נפגעים (ת"ד) - סך הכל	9
קטלניות	1
קשות	1
קלות	7
שיעור ל-1,000 תושבים	0.4
שיעור ל-1,000 כלי רכב	0.8
הרוגים	1

פסולת

פסולת מוצקה ביתית, מסחרית וגזם	
(ק"ג לנפש ליום)	1.7
אחוז מחזור	36.6

בנייה ודיוור

גמר בנייה	התחלת בנייה	
27.6	28.3	שטח - סך הכל (אלפי מ"ר)
12.1	17.6	מזה: למגורים (אלפי מ"ר)
62	75	מספר דירות
5,135		מספר דירות למגורים לפי מרשם מבנים ודירות

שטח וצפיפות

שטח (קמ"ר)	9.31
צפיפות לקמ"ר	2,605.8

חינוך

ילדים בגנים של משרד החינוך תש"ף 2019/20				
סך הכל	גיל 3	גיל 4	גיל 5	גיל 6
1,382	456	477	431	18
תש"ף 2019/20				
בתי ספר	כיתות	תלמידים	ממוצע תלמידים לכיתה	
12	249	6,188		סך הכל
8	127	2,956	27	יסודי
6	122	3,232		על-יסודי
..	55	1,506		חטיבת ביניים
4	67	1,726		תיכון
זכאים לתעודת בגרות מבין תלמידי כיתות יב (אחוזים):				
סך הכל 75.6				
עמדו בדרישות הסף של האוניברסיטאות 52.6				

השכלה גבוהה

אחוז	2021
13.1	בעלי תארים מישראל מכלל בני 35-55
21.6	מסיימי יב שהחלו לימודים גבוהים בתוך 8 שנים מסיום התיכון
16.3	סטודנטים מכלל בני 20-25
3.0	סטודנטים מכלל האוכלוסייה

בריאות

5.95	2020-2016	שיעור פטירות מתוקנן ל-1,000 תושבים
..	2020-2016	תוחלת חיים - סך הכל
2.73		שיעור פרייון כולל ל-1,000 תושבים
1,519.3	2019-2017	מספר מקרי סוכרת ממוצע לשנה
112.0	2019-2017	שיעור מקרי סוכרת מתוקנן ל-1,000 תושבים
		בעלי עודף משקל/השמנת יתר (אחוזים)
25.0	2019/20	כיתה א
47.0	2019/20	כיתה ז
12.6	2018-2014	מספר מקרי סרטן ממוצע לשנה, גברים
209.86	2018-2014	שיעור מקרי סרטן מכל הסוגים מתוקנן ל-100,000 תושבים, גברים
17.8	2018-2014	מספר מקרי סרטן ממוצע לשנה, נשים
243.52	2018-2014	שיעור מקרי סרטן מכל הסוגים מתוקנן ל-100,000 תושבים, נשים

תשתיות ושירותים עירוניים

גמר	התחלה	
-	-	סלילת כבישים חדשים, הרחבה ושיקום של כבישים
-	-	אורך (ק"מ)
-	-	שטח (אלפי מ"ר)
3.1	6.2	הנחת צינורות: מים (ק"מ)
21.4	15.3	ביוב (ק"מ)
-	-	תיעול (ק"מ)

2020

## כפר קאסם

## מדד פריפריאליות 2015

7	אשכול: (מ-1 עד 10, 1 הפריפריאלי ביותר)
1.427	ערך מדד:
218	דירוג: (מ-1 עד 255, 1 הפריפריאלי ביותר)
<b>דירוג לפי מרכיבי המדד:</b>	
217	מדד נגישות פוטנציאלית: (מ-1 עד 255, 1 הנגישות הנמוכה ביותר)
226	קרבה לגבול מחוז תל אביב: (מ-1 עד 255, 1 המרוחק ביותר)

## מדד חברתי-כלכלי 2017

3	אשכול: (מ-1 עד 10, 1 הנמוך ביותר)
-0.793	ערך מדד:
62	דירוג: (מ-1 עד 255, 1 הנמוך ביותר)

## מדד קומפקטיות 2018

5	אשכול: (מ-1 עד 10, 1 הקומפקטי ביותר)
118	דירוג: (מ-1 עד 197, 1 הקומפקטי ביותר)
0.044	ציון תקן:

## סקר כוח אדם

..	סך הכל בני 15 ומעלה (אלפים)
..	התעודה הגבוהה ביותר (אחוזים)
..	ללא תעודה, תעודת סיום בי"ס יסודי או חט"ב
..	תעודת סיום בי"ס תיכון
..	תעודת בגרות
..	תעודת סיום מוסד על תיכון
..	תעודה אקדמית
..	<b>תכונות כוח עבודה</b>
..	אחוז המשתתפים בכוח העבודה
..	שיעור תעסוקה
..	אחוז בלתי מועסקים
..	אחוז מועסקים מחוץ ליישוב המגורים
..	סך כל משקי הבית (אלפים)
..	ממוצע נפשות למשק בית
..	בעלות על דירה (אחוז מתוך משקי הבית)
..	בבעלות
..	בשכירות

## שימושי קרקע 2013

אחוז	קמ"ר	
100.0	9.37	סך הכל שטח שיפוט
24.8	2.32	מגורים
0.6	0.06	חינוך והשכלה
-	-	בריאות ורווחה
-	-	שירותים ציבוריים
0.4	0.04	תרבות, פנאי, נופש וספורט
2.6	0.24	מסחר ומשרדים
0.7	0.07	תעשייה
1.9	0.18	תשתית ותחבורה
2.0	0.19	מבנים חקלאיים
0.1	0.01	גינון לנוי, פארק ציבורי
3.3	0.31	יער וחורש
23.4	2.19	מטעים
10.1	0.95	גידולי שדה
30.1	2.81	שטח פתוח אחר

## מורשעים בדין (נתונים ארעיים) 2019

..	סך הכל
..	שיעור ל-1,000 בני 19 ומעלה
אחוז	סוגי עבירות
	כלפי הסדר הציבורי
	כלפי חיי אדם וגופו
	מוסר
	רכוש
	מרמה וכלכליות
	רישוי
	אחר

9,052	צפיפות אוכלוסייה לשטח בנוי למגורים (נפשות לקמ"ר)
21.0	אוכלוסייה בסוף 2013 - סך הכל (אלפים)

## אוכלוסיית דיוור משותף 2020

אחוז מאוכל' הרשות	סך הכל	
..	..	מוסדות דיוור משותף
..	..	דיירי דיוור משותף
..	..	בתי אבות ודיוור מוגן
..	..	מוסדות חינוך
..	..	מוסדות דת
..	..	מוסדות אשפוז כולל הוסטלים
..	..	מוסדות אחרים

2020

כפר קאסם

נתוני ביצוע תקציב הרשות (אלפי ש"ח, אלא אם כן צוין אחרת)

הוצאות		הכנסות	
203,750	סך הכל תשלומים (תקציב רגיל ובלתי רגיל)	211,638	סך הכל תקבולים (תקציב רגיל ובלתי רגיל)
187,528	<u>תקציב רגיל - סך הכל</u>	185,692	<u>תקציב רגיל - סך הכל</u>
7,717	הוצאות לנפש (ש"ח)	7,642	הכנסות לנפש (ש"ח)
	<b>לפי פרקי תקציב</b>		<b>לפי פרקי תקציב</b>
13,721	הנהלה וכלליות	73,440	מיסים ומענקים
28,297	שירותים מקומיים	6,593	שירותים מקומיים
124,945	שירותים ממלכתיים	103,962	שירותים ממלכתיים
96,602	מזה: חינוך	84,646	מזה: חינוך
19,822	רווחה	16,721	רווחה
7,456	תרבות	2,478	תרבות
1,557	מפעלים	1,147	מפעלים
375	מזה: מפעל המים	18	מזה: מפעל מים
19,008	תשלומים בלתי רגילים	550	תקבולים בלתי רגילים
	<b>לפי סיווג כלכלי</b>		<b>לפי סיווג כלכלי</b>
97,552	עלות עבודה - סך הכל	52,956	הכנסות עצמיות - סך הכל
71,878	מזה: חינוך	879	מזה: חינוך
6,825	רווחה	387	רווחה
		32,433	ארנונה - סך הכל גבייה
43,638	הוצאות לפעולות		* למגורים
		10,871	סך הכל גבייה
3,038	פירעון מלוות	27,425	סך הכל חיובים נטו
		39.6 %	יחס גבייה לכלל החיובים
363	הוצאות מימון	8,829	גבייה השנה (קרן + ריבית)
		32,121	חיוב בשנת החשבון
	העברות והוצאות חד-פעמיות (כולל כיסוי גירעון מצטבר)	27.5 %	יחס גבייה השנה לחיוב השנה
1,378		6,885	פטורים, שחרורים והנחות
		2,042	גביית פיגורים (קרן + ריבית)
41,559	כלליות, השתתפויות ותמיכות	21,562	* לא למגורים - סך הכל גבייה
		19,257	עצמיות אחרות
		132,736	הכנסות מהממשלה - סך הכל
		83,767	מזה: משרד החינוך
		16,295	משרד הרווחה
		19,869	מענק כללי
		2,393	מענקים מיוחדים ו/או מיועדים
		-	מענקים להקטנת גירעון מצטבר
		-	מלווה לאיזון
16,222	<u>תקציב בלתי רגיל - סך הכל</u>	25,946	<u>תקציב בלתי רגיל - סך הכל</u>
14,347	מזה: עבודות שבוצעו במשך השנה	-	מזה: השתתפות בעלי נכסים
-	העברת מלוות	11,258	השתתפות משרדי ממשלה
1,875	הוצאות אחרות	9,000	מלוות
		5,688	הכנסות אחרות
			<b>עודף/גירעון בתקציב הרגיל השנה</b>
	-1,836		<b>עודף/גירעון בתקציב הרגיל השנה ללא קבלת מלוות לאיזון</b>
	-1,836		<b>עודף/גירעון מצטבר בתקציב הרגיל לסוף שנה</b>
	-12,601		<b>עומס מלוות לפירעון בסוף השנה (כולל הפרשי הצמדה)</b>
	33,053		

**2020**

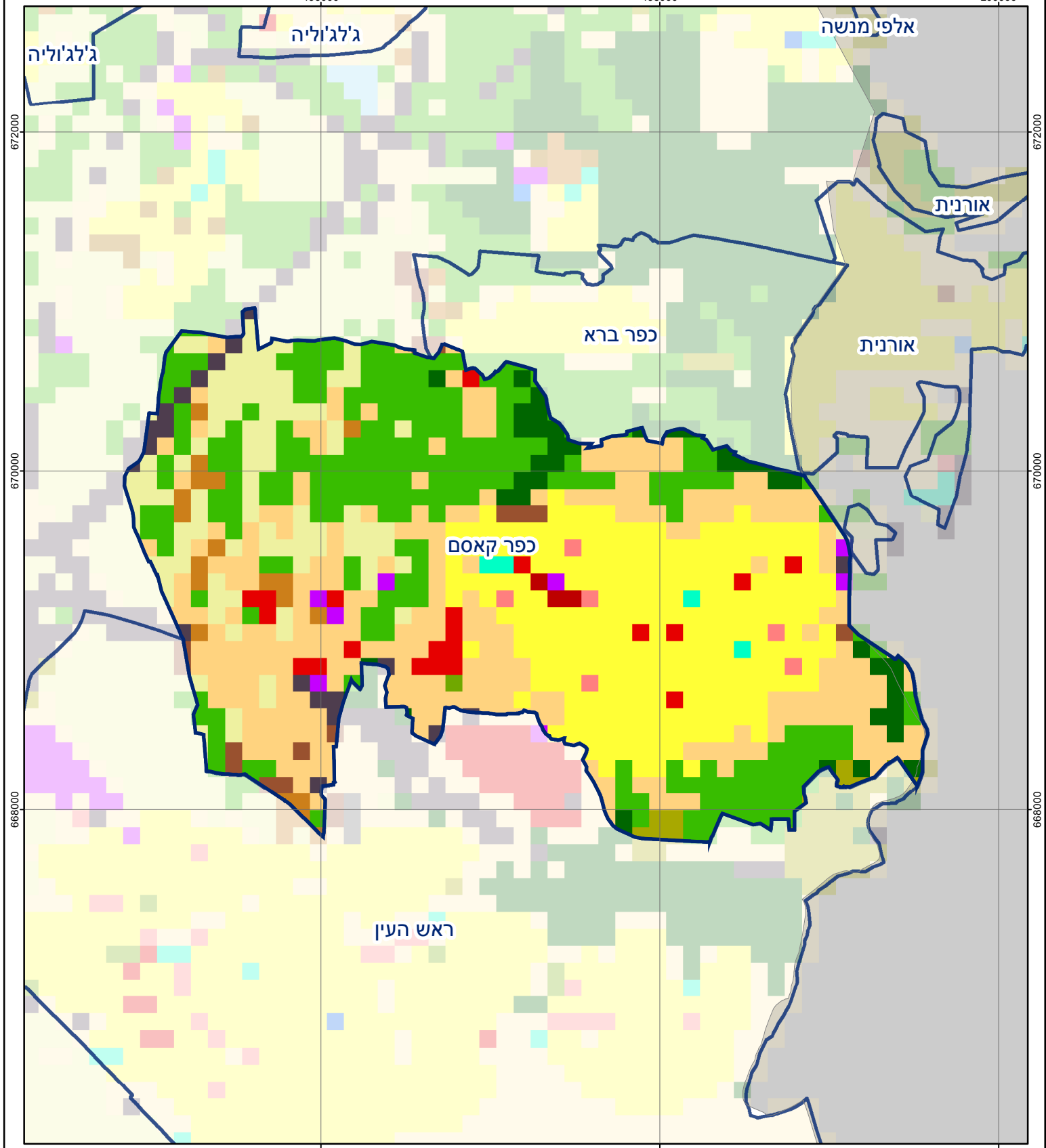
**כפר קאסם**

**חיובי ארנונה\* לפי סוג נכס (2019 ו-2020)**

חיוב באלפי ש"ח		שטחים באלפי מ"ר		סוג הנכס
2020	2019	2020	2019	
<b>61,884</b>	<b>61,717</b>	<b>5,730</b>	<b>6,292</b>	<b>סך הכל</b>
34,539	33,108	875	860	מגורים
5,779	4,730	74	61	משרדים, שירותים ומסחר
16,519	17,469	403	438	תעשייה
1,624	2,017	30	38	מלאכה
851	891	1	1	בנקים וחברות ביטוח
-	-	-	-	בתי מלון
31	31	1	1	חניונים
2,304	2,436	230	239	קרקע תפוסה
-	-	-	-	קרקע תפוסה המשמשת לעריכת אירועים
-	-	-	-	קרקע תפוסה במפעל עתיר שטח
176	175	4,105	4,192	אדמה חקלאית
61	52	11	11	מבנה חקלאי
-	-	-	-	אדמת בניין
-	-	-	-	מגורים שאינם בשימוש
-	-	-	-	מערכת סולרית הממוקמת על גג נכס
-	-	-	-	מערכת סולרית שאינה ממוקמת על גג נכס
-	-	-	-	קרקע תפוסה למערכת סולרית
-	808	-	452	יתר סוגי הנכסים

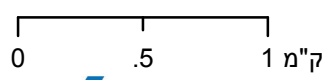
\* חיובי ארנונה מתייחסים לנתוני חיוב ראשוני, שאינו כולל את השינויים בסכומי המס בשל הצמדה ואת הגידול הטבעי שחל במהלך השנה כתוצאה מתוספת נכסים.

מקור הנתונים: דוח כספי שנתי מבוקר ברשויות מקומיות, נספח א.



### כפר קאסם

סוג רשות: עירייה  
 634 סמל יישוב:



### מפת התמצאות



שימושי קרקע:					
	כרייה וחציבה		מסחר ומגורים במרכז עירוני		חינוך והשכלה
	גופי מים		תחבורה		בריאות ורווחה
	גינות לנוי פארק ציבורי		מסחר ומשרדים		שירותי דת
	יער וחורש		תעשייה		חירום והצלה
	מטעים		מכלולי תשתית		שירותי מנהל ציבורי
	גידולי שדה		שירות לציבור ללא אפיון		בתי עלמין
	שיחים בתה ועשבוני		מגורים		תרבות פנאי וספורט
	קרקע וסלע		מבנים חקלאיים		מלונאות ואירוח כפרי