

2020

לוד

כללי

אחוזים	מספרים מוחלטים	קבוצת אוכלוסייה ודת
100.0	80,932	סך הכל
70.2		יהודים ואחרים
88.9		יהודים
29.8		ערבים
96.9		מוסלמים
3.1		נוצרים
..		דרוזים

סמל: 7000 מחוז: המרכז עירייה

מעמד מוניציפלי: עירייה

שנת קבלת מעמד מוניציפלי: 1877

מספר חברי מועצה: 19

סמל ושם ועדת תכנון ובנייה: 406 לוד

מרחק מגבול מחוז תל אביב (2015) (ק"מ): 12.5

מרחב ימי, רשויות הגובלות בחוף הים: 0

דמוגרפיה

אחוז גידול האוכלוסייה (לעומת שנה קודמת) 4.8

לידות חי 1,760

פטירות 531

ריבוי טבעי - סך הכל 1,229

שיעור ל-1,000 תושבים 15.5

פטירות תינוקות (ממוצע 2016-2020) 4.2

שיעור ל-1,000 לידות חי 2020-2016 2.5

הגירה בתוך הרשות 2,586

מאזן הגירה פנימית 2,161

מאזן הגירה - סך הכל 2,281

עולים בהשקעות ראשונה 99

גיל (אחוזים): 17-0 34.3

44-18 31.3

64-45 23.2

+65 11.1

אחוז עולי 1990+ מסך האוכלוסייה 19.0

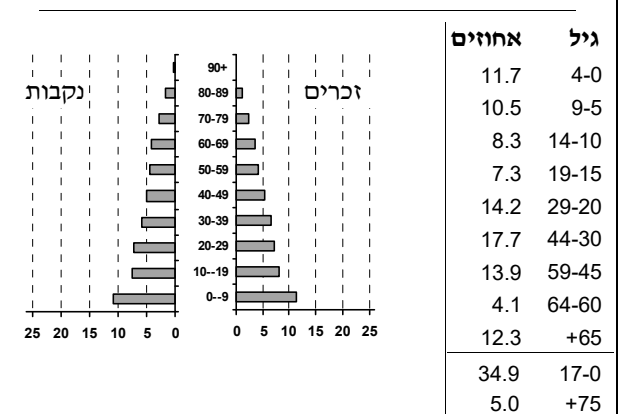
אוכלוסייה בסוף 2020 - סך הכל (אלפים) 80.9

זכרים 40.3

נקבות 40.7

יחס תלות (ל-1,000 תושבים בלתי תלויים) 1,006

התפלגות אוכלוסייה, לפי גיל ומין (אחוזים)



הגירה פנימית, לפי מין וגיל

גיל				מין		סך הכל	
+65	64-30	29-15	עד 14	נקבות	זכרים		
104	1,081	1,121	2,318	2,254	2,370	4,624	נכנסים
147	928	579	809	1,244	1,219	2,463	יוצאים

שכר ורווחה

מקבלי קצבאות בגין ילדים (סוף שנה)				מספר ילדים במשפחה		סך הכל	משפחות ילדים	מקבלי: דמי אבטלה - סך הכל (ממוצע חודשי) 4,919	מזה: גברים 2,323
+5	4-3	2-1	0	1	2				
1,061	3,451	6,858	11,370	1,061	3,451	11,370	..	הכשרה מקצועית	
6,041	11,518	10,067	27,626	6,041	11,518	27,626	40	גיל ממוצע (לא כולל חיילים)	
נתוני 2019								186	דמי אבטלה ממוצעים ליום (ש"ח)
שכר חודשי ממוצע של שכיר במשך השנה								9,791	קצבאות זקנה ושאימים (סוף שנה)
% שינוי ריאלי לעומת שנה קודמת				ש"ח				30.8	מזה: אחוז מקבלי השלמת הכנסה
4.2				8,088	סך הכל			3,539	גמלת הבטחת הכנסה (נפשות, במשך השנה)
4.0				9,570	גברים			3,512	גמלאות (סוף שנה): סיעוד
4.7				6,589	נשים			2,854	נכות כללית
מספר השכירים 37,492								356	ניידות
אחוז השכירים המשתכרים עד שכר מינימום 39.8								349	נכות מעבודה ותלויים
מדד אי-השוויון - שכירים (מדד גייני, 0 שוויון מלא) 0.3654								מבוטחים בקופות חולים	
מספר העצמאים 2,255								באחוזים: כללית 61.0	
הכנסה חודשית ממוצעת של עצמאי במשך השנה (ש"ח) 9,188								מכבי 21.0	
אחוז שינוי ריאלי לעומת שנה קודמת 1.7								מאוחדת 7.8	
אחוז העצמאים המשתכרים עד מחצית השכר הממוצע 41.1								לאומית 10.2	

2020

לוד

מים

תקבולים (אלפי מ"ק) פחת (אלפי מ"ק) אחוז הפחת מסך כל תקבולי המים צריכה, לפי ייעוד		
5,859	645	11.0
אחוז מסך הכל	אלפי מ"ק	
100.0	5,214	סך הכל
100.0	5,213	ביתית (וכל צריכה אחרת)
0.0	1	חקלאית
צריכה ביתית (וכל צריכה אחרת), לפי ייעוד		
מ"ק לנפש	אחוז	אלפי מ"ק
64.4	100.0	5,213
48.3	75.0	3,909
2.6	4.1	214
3.4	5.3	277
5.1	7.9	413
1.0	1.5	80

תחבורה

50,356	כלי רכב מנועיים - סך הכל
45,719	מזה: כלי רכב פרטיים
4.6	גיל ממוצע של כלי רכב פרטי (שנים)
57	תאונות דרכים עם נפגעים (ת"ד) - סך הכל
1	קטלניות
15	קשות
41	קלות
0.7	שיעור ל-1,000 תושבים
1.1	שיעור ל-1,000 כלי רכב
1	הרוגים

פסולת

1.9	פסולת מוצקה ביתית, מסחרית וגזם (ק"ג לנפש ליום)
2.6	אחוז מחזור

בנייה ודיוור

גמר בנייה	התחלת בנייה	
86.5	40.6	שטח - סך הכל (אלפי מ"ר)
65.0	13.9	מזה: למגורים (אלפי מ"ר)
452	59	מספר דירות
24,671		מספר דירות למגורים לפי מרשם מבנים ודירות

שטח וצפיפות

12.11	שטח (קמ"ר)
6,681.6	צפיפות לקמ"ר

חינוך

ילדים בגנים של משרד החינוך תש"ף 2019/20				
סך הכל	גיל 3	גיל 4	גיל 5	גיל 6
5,100	1,605	1,659	1,641	195
תש"ף 2019/20	בתי ספר	כיתות	תלמידים	ממוצע תלמידים לכיתה
סך הכל	44	706	16,352	
יסודי	30	466	10,292	25
על-יסודי	23	240	6,060	
חטיבת ביניים	5	67	1,703	
תיכון	18	173	4,357	
זכאים לתעודת בגרות מבין תלמידי כיתות יב (אחוזים):				
סך הכל	65.9			
עמדו בדרישות הסף של האוניברסיטאות	50.2			

השכלה גבוהה

12.3	בעלי תארים מישראל מכלל בני 35-55
24.7	מסיימי יב שהחלו לימודים גבוהים בתוך 8 שנים מסיום התיכון
10.4	סטודנטים מכלל בני 20-25
2.0	סטודנטים מכלל האוכלוסייה

בריאות

5.56	2020-2016	שיעור פטירות מתוקנן ל-1,000 תושבים
80.8	2020-2016	תוחלת חיים - סך הכל
3.37		שיעור פרייון כולל ל-1,000 תושבים
5,797.0	2019-2017	מספר מקרי סוכרת ממוצע לשנה
68.8	2019-2017	שיעור מקרי סוכרת מתוקנן ל-1,000 תושבים
		בעלי עודף משקל/השמנת יתר (אחוזים)
20.0	2019/20	כיתה א
34.0	2019/20	כיתה ז
123.6	2018-2014	מספר מקרי סרטן ממוצע לשנה, גברים
337.52	2018-2014	שיעור מקרי סרטן מכל הסוגים מתוקנן ל-100,000 תושבים, גברים
136.6	2018-2014	מספר מקרי סרטן ממוצע לשנה, נשים
310.96	2018-2014	שיעור מקרי סרטן מכל הסוגים מתוקנן ל-100,000 תושבים, נשים

תשתיות ושירותים עירוניים

גמר	התחלה	
0.2	0.2	סלילת כבישים חדשים, הרחבה ושיקום של כבישים
0.0	1.7	אורך (ק"מ)
-	-	שטח (אלפי מ"ר)
-	-	הנחת צינורות: מים (ק"מ)
-	-	ביוב (ק"מ)
0.1	0.1	תיעול (ק"מ)

לוד

2020

מדד פריפריאליות 2015

7	אשכול: (מ-1 עד 10, 1 הפריפריאלי ביותר)
1.779	ערך מדד:
228	דירוג: (מ-1 עד 255, 1 הפריפריאלי ביותר)
228	דירוג לפי מרכיבי המדד:
228	מדד נגישות פוטנציאלית: (מ-1 עד 255, 1 הנגישות הנמוכה ביותר)
219	קרבה לגבול מחוז תל אביב: (מ-1 עד 255, 1 המרוחק ביותר)

מדד חברתי-כלכלי 2017

4	אשכול: (מ-1 עד 10, 1 הנמוך ביותר)
-0.522	ערך מדד:
84	דירוג: (מ-1 עד 255, 1 הנמוך ביותר)

מדד קומפקטיות 2018

4	אשכול: (מ-1 עד 10, 1 הקומפקטי ביותר)
76	דירוג: (מ-1 עד 197, 1 הקומפקטי ביותר)
-0.460	ציון תקן:

סקר כוח אדם

37.9	סך הכל בני 15 ומעלה (אלפים) התעודה הגבוהה ביותר (אחוזים)
17.8	ללא תעודה, תעודת סיום בי"ס יסודי או חט"ב
14.9	תעודת סיום בי"ס תיכון
24.9	תעודת בגרות
10.6	תעודת סיום מוסד על תיכון
27.9	תעודה אקדמית
68.1	תכונות כוח עבודה אחוז המשתתפים בכוח העבודה
64.2	שיעור תעסוקה
5.7	אחוז בלתי מועסקים
63.4	אחוז מועסקים מחוץ ליישוב המגורים
24.7	סך כל משקי הבית (אלפים)
3.2	ממוצע נפשות למשק בית
63.7	בעלות על דירה (אחוז מתוך משקי הבית)
31.0	בבעלות בשכירות

שימושי קרקע 2013

אחוז	קמ"ר	
100.0	12.09	סך הכל שטח שיפוט
37.3	4.51	מגורים
4.1	0.50	חינוך והשכלה
0.2	0.03	בריאות ורווחה
1.7	0.21	שירותים ציבוריים
1.5	0.18	תרבות, פנאי, נופש וספורט
3.7	0.45	מסחר ומשרדים
6.8	0.82	תעשייה
2.6	0.32	תשתית ותחבורה
0.2	0.03	מבנים חקלאיים
0.3	0.04	גינון לנוי, פארק ציבורי
-	-	יער וחורש
1.2	0.14	מטעים
17.0	2.05	גידולי שדה
23.4	2.81	שטח פתוח אחר
15,876	(נפשות לקמ"ר)	צפיפות אוכלוסייה לשטח בנוי למגורים
71.6		אוכלוסייה בסוף 2013 - סך הכל (אלפים)

מורשעים בדין (נתונים ארעיים) 2019

371	סך הכל
7.5	שיעור ל-1,000 בני 19 ומעלה
אחוז	סוגי עבירות
26.7	כלפי הסדר הציבורי
18.9	כלפי חיי אדם וגופו
24.8	מוסר
20.5	רכוש
(3.8)	מרמה וכלכליות
(2.4)	רישוי
(3.0)	אחר

אוכלוסיית דיוור משותף 2020

אחוז מאוכל' הרשות	סך הכל	
	15	מוסדות דיוור משותף
	1,194	דיירי דיוור משותף
0.48		בתי אבות ודיוור מוגן
0.17		מוסדות חינוך
0.46		מוסדות דת
0.32		מוסדות אשפוז כולל הוסטלים
0.04		מוסדות אחרים

2020

לוז

נתוני ביצוע תקציב הרשות (אלפי ש"ח, אלא אם כן צוין אחרת)

הוצאות		הכנסות	
727,782	סך הכל תשלומים (תקציב רגיל ובלתי רגיל)	756,299	סך הכל תקבולים (תקציב רגיל ובלתי רגיל)
588,824	<u>תקציב רגיל - סך הכל</u>	602,886	<u>תקציב רגיל - סך הכל</u>
7,278	הוצאות לנפש (ש"ח)	7,452	הכנסות לנפש (ש"ח)
	לפי פרקי תקציב		לפי פרקי תקציב
52,312	הנהלה וכלליות	352,435	מיסים ומענקים
104,690	שירותים מקומיים	13,407	שירותים מקומיים
314,771	שירותים ממלכתיים	225,355	שירותים ממלכתיים
194,507	מזה: חינוך	153,402	מזה: חינוך
93,841	רווחה	69,563	רווחה
21,281	תרבות	1,726	תרבות
3,934	מפעלים	6,831	מפעלים
-	מזה: מפעל המים	79	מזה: מפעל מים
113,117	תשלומים בלתי רגילים	4,858	תקבולים בלתי רגילים
	לפי סיווג כלכלי		לפי סיווג כלכלי
212,081	עלות עבודה - סך הכל	282,233	הכנסות עצמיות - סך הכל
90,119	מזה: חינוך	7,403	מזה: חינוך
22,244	רווחה	2,592	רווחה
187,163	הוצאות לפעולות	197,032	ארנונה - סך הכל גבייה
			* למגורים
3,713	פירעון מלוות	68,537	סך הכל גבייה
2,823	הוצאות מימון	112,753	סך הכל חיובים נטו
		60.8 %	יחס גבייה לכלל החיובים
40,058	העברות והוצאות חד-פעמיות (כולל כיסוי גירעון מצטבר)	60,966	גבייה השנה (קרן + ריבית)
142,986	כלליות, השתתפויות ותמיכות	100,855	חיוב בשנת החשבון
		60.4 %	יחס גבייה השנה לחיוב השנה
		33,345	פטורים, שחרורים והנחות
		7,571	גביית פיגורים (קרן + ריבית)
		128,495	* לא למגורים - סך הכל גבייה
		75,206	עצמיות אחרות
		320,653	הכנסות מהממשלה - סך הכל
		143,283	מזה: משרד החינוך
		66,295	משרד הרווחה
		45,043	מענק כללי
		34,485	מענקים מיוחדים ו/או מיועדים
		-	מענקים להקטנת גירעון מצטבר
		-	מלווה לאיזון
138,958	<u>תקציב בלתי רגיל - סך הכל</u>	153,413	<u>תקציב בלתי רגיל - סך הכל</u>
132,744	מזה: עבודות שבוצעו במשך השנה	-	מזה: השתתפות בעלי נכסים
-	העברת מלוות	70,688	השתתפות משרדי ממשלה
6,214	הוצאות אחרות	5,000	מלוות
		77,725	הכנסות אחרות
			עודף/גירעון בתקציב הרגיל השנה
	14,062		עודף/גירעון בתקציב הרגיל השנה ללא קבלת מלוות לאיזון
	14,062		עודף/גירעון מצטבר בתקציב הרגיל לסוף שנה
	20,956		עומס מלוות לפירעון בסוף השנה (כולל הפרשי הצמדה)
	18,471		

2020

לוד

חיובי ארנונה* לפי סוג נכס (2019 ו-2020)

חיוב באלפי ש"ח		שטחים באלפי מ"ר		סוג הנכס
2020	2019	2020	2019	
259,011	237,095	5,464	5,320	סך הכל
97,724	88,270	2,361	2,240	מגורים
95,406	88,812	488	486	משרדים, שירותים ומסחר
38,696	34,876	240	226	תעשייה
-	-	-	-	מלאכה
3,282	3,139	2	2	בנקים וחברות ביטוח
-	-	-	-	בתי מלון
12,543	11,078	324	295	חניונים
10,887	10,493	402	407	קרקע תפוסה
-	-	-	-	קרקע תפוסה המשמשת לעריכת אירועים
-	-	-	-	קרקע תפוסה במפעל עתיר שטח
137	126	1,637	1,656	אדמה חקלאית
160	90	3	2	מבנה חקלאי
-	-	-	-	אדמת בניין
-	-	-	-	מגורים שאינם בשימוש
-	-	-	-	מערכת סולרית הממוקמת על גג נכס
-	-	-	-	מערכת סולרית שאינה ממוקמת על גג נכס
-	-	-	-	קרקע תפוסה למערכת סולרית
176	211	7	6	יתר סוגי הנכסים

* חיובי ארנונה מתייחסים לנתוני חיוב ראשוני, שאינו כולל את השינויים בסכומי המס בשל הצמדה ואת הגידול הטבעי שחל במהלך השנה כתוצאה מתוספת נכסים.

מקור הנתונים: דוח כספי שנתי מבוקר ברשויות מקומיות, נספח א.

188000

190000

192000

654000

654000

652000

652000

650000

650000

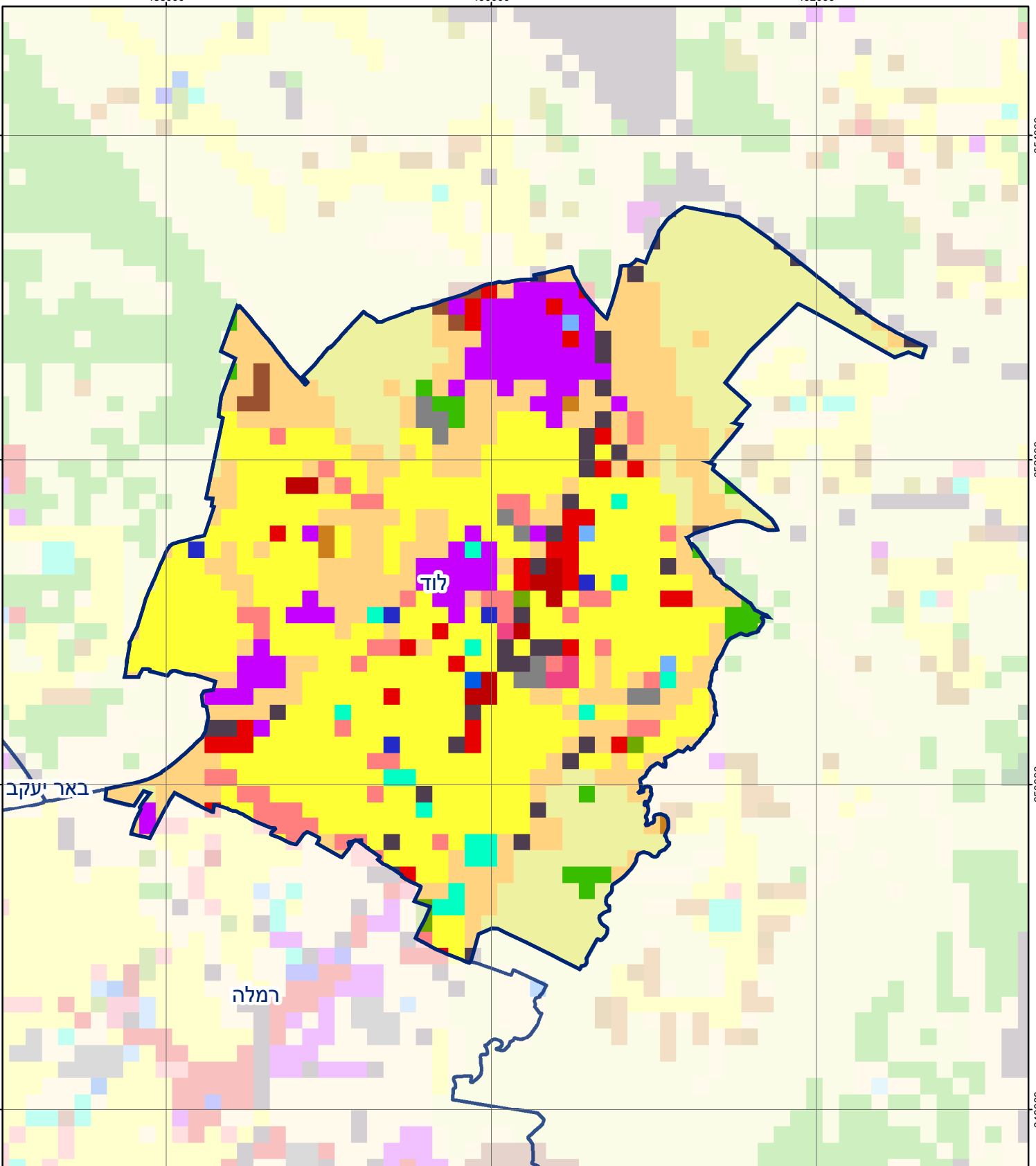
648000

648000

188000

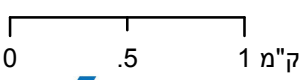
190000

192000



לוד

סוג רשות: עירייה
 7000 סמל יישוב:



מפת התמצאות



כרייה וחציבה	מסחר ומגורים במרכז עירוני	חינוך והשכלה
גופי מים	תחבורה	בריאות ורווחה
גינון לנוי פארק ציבורי	מסחר ומשרדים	שירותי דת
יער וחורש	תעשייה	חירום והצלה
מטעים	מכלולי תשתית	שירותי מנהל ציבורי
גידולי שדה	שירות לציבור ללא אפיון	בתי עלמין
שיחים בתה ועשבוני	מגורים	תרבות פנאי וספורט
קרקע וסלע	מבנים חקלאיים	מלונאות ואירוח כפרי

שימושי קרקע: