

2020

מגדל העמק

כללי

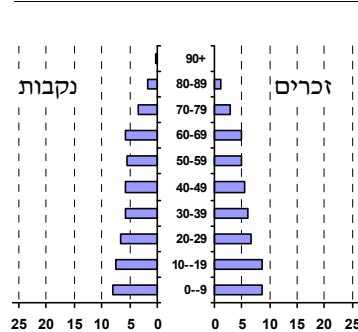
מספרים מוחלטים	קבוצת אוכלוסייה ודת	אחוזים
25,722	סך הכל	100.0
	יהודים ואחרים	100.0
	יהודים	89.1
אחוז גידול האוכלוסייה (לעומת שנה קודמת) 0.2		
419	לידות חי	
216	פטירות	
203	ריבוי טבעי - סך הכל	
7.9	שיעור ל-1,000 תושבים	
2.2	פטירות תינוקות (ממוצע 2016-2020)	
(4.8)	שיעור ל-1,000 לידות חי 2016-2020	
1,113	הגירה בתוך הרשות	
-195	מאזן הגירה פנימית	
-72	מאזן הגירה - סך הכל	
101	עולים בהשתקעות ראשונה	
25.7	גיל (אחוזים): 17-0	
46.5	44-18	
17.8	64-45	
9.9	+65	
24.3	אחוז עולי 1990+ מסך האוכלוסייה	

סמל: 0874 מחוז: הצפון  
 מעמד מוניציפלי: עירייה  
 שנת קבלת מעמד מוניציפלי: 1988  
 מספר חברי מועצה: 15  
 סמל ושם ועדת תכנון ובנייה: 221 מגדל העמק  
 מרחק מגבול מחוז תל אביב (2015) (ק"מ): 85.2  
 מרחב ימי, רשויות הגובלות בחוף הים: 0

דמוגרפיה

אוכלוסייה בסוף 2020 (אלפים) 25.7  
 זכרים 12.8  
 נקבות 12.9  
 יחס תלות (ל-1,000 תושבים בלתי תלויים) 916

התפלגות אוכלוסייה, לפי גיל ומין (אחוזים)



הגירה פנימית, לפי מין וגיל

גיל				מין		סך הכל	
+65	64-30	29-15	עד 14	נקבות	זכרים		
32	241	164	180	297	320	617	נכנסים
44	300	271	197	408	404	812	יוצאים

שכר ורווחה

מקבלי קצבאות בגין ילדים (סוף שנה)				מספר ילדים במשפחה		סך הכל	משפחות ילדים	מקבלי: דמי אבטלה - סך הכל (ממוצע חודשי) 1,632 מזה: גברים 672 הכשרה מקצועית - 0 גיל ממוצע (לא כולל חיילים) 40 דמי אבטלה ממוצעים ליום (ש"ח) 165 קצבאות זקנה ושירים (סוף שנה) 4,224 מזה: אחוז מקבלי השלמת הכנסה 31.6 גמלת הבטחת הכנסה (נפשות, במשך השנה) 1,120 גמלאות (סוף שנה): סיעוד 1,231 נכות כללית 1,557 ניידות 124 נכות מעבודה ותלויים 108	
+5	4-3	2-1	מספר ילדים במשפחה	מספר ילדים					
224	984	2,629	3,837	3,837					
1,325	3,192	3,872	8,389	8,389					
נתוני 2019				שכר חודשי ממוצע של שכיר במשך השנה		סך הכל	גברים	נשים	מבטחים בקופות חולים: באחוזים: כללית 68.1 מכבי 23.7 מאוחדת 0.5 לאומית 7.7
% שינוי ריאלי לעומת שנה קודמת		ש"ח	שכר	שכר					
3.1	8,065	8,065	8,065	8,065					
3.3	9,859	9,859	9,859	9,859					
2.9	6,329	6,329	6,329	6,329					
מספר השכירים 13,679				אחוז השכירים המשתכרים עד שכר מינימום 40.5		מדד אי-השוויון - שכירים (מדד גיני, 0 שוויון מלא) 0.3785		מספר העצמאים 729	
הכנסה חודשית ממוצעת של עצמאי במשך השנה (ש"ח) 8,856				אחוז שינוי ריאלי לעומת שנה קודמת 3.4		אחוז העצמאים המשתכרים עד מחצית השכר הממוצע 47.5			

2020

מגדל העמק

מים

תקבולים (אלפי מ"ק)			3,070
פחת (אלפי מ"ק)			199
אחוז הפחת מסך כל תקבולי המים			6.5
צריכה, לפי ייעוד			
אחוז מסך הכל	אלפי מ"ק		
100.0	2,872	סך הכל	
100.0	2,872	ביתית (וכל צריכה אחרת)	
-	-	חקלאית	
צריכה ביתית (וכל צריכה אחרת), לפי ייעוד			
מ"ק לנפש	אחוז	אלפי מ"ק	
111.6	100.0	2,872	סך הכל
50.9	45.6	1,310	מזה: למגורים
2.4	2.1	62	למוסדות הרשות
2.7	2.5	70	לגינות ציבורי
5.8	5.2	149	למסחר ומלאכה
1.4	1.2	36	לבנייה

תחבורה

כלי רכב מנועיים - סך הכל	8,724
מזה: כלי רכב פרטיים	7,880
גיל ממוצע של כלי רכב פרטי (שנים)	7.6
תאונות דרכים עם נפגעים (ת"ד) - סך הכל	9
קטלניות	-
קשות	3
קלות	6
שיעור ל-1,000 תושבים	0.4
שיעור ל-1,000 כלי רכב	1.0
הרוגים	-

פסולת

פסולת מוצקה ביתית, מסחרית וגזם	
(ק"ג לנפש ליום)	2.4
אחוז מחזור	9.0

בנייה ודיוור

גמר בנייה	התחלת בנייה	
45.4	7.7	שטח - סך הכל (אלפי מ"ר)
39.8	6.4	מזה: למגורים (אלפי מ"ר)
339	37	מספר דירות
9,013		מספר דירות למגורים לפי מרשם מבנים ודירות

שטח וצפיפות

שטח (קמ"ר)	8.72
צפיפות לקמ"ר	2,951.1

חינוך

ילדים בגנים של משרד החינוך תש"ף 2019/20				
סך הכל	גיל 3	גיל 4	גיל 5	גיל 6
1,373	429	443	426	75

תש"ף 2019/20	בתי ספר	כיתות	תלמידים	ממוצע תלמידים לכיתה
סך הכל	25	267	5,621	
יסודי	13	151	3,127	24
על-יסודי	14	116	2,494	
חטיבת ביניים	5	50	956	
תיכון	9	66	1,538	
זכאים לתעודת בגרות מבין תלמידי כיתות יב (אחוזים):				
סך הכל	69.8			
עמדו בדרישות הסף של האוניברסיטאות	55.8			

השכלה גבוהה

אחוז	2021
14.8	בעלי תארים מישראל מכלל בני 35-55
24.7	מסיימי יב שהחלו לימודים גבוהים בתוך 8 שנים מסיום התיכון
11.2	סטודנטים מכלל בני 20-25
2.5	סטודנטים מכלל האוכלוסייה

בריאות

6.24	2020-2016	שיעור פטירות מתוקנן ל-1,000 תושבים
..	2020-2016	תוחלת חיים - סך הכל
2.65		שיעור פרייון כולל ל-1,000 תושבים
2,046.3	2019-2017	מספר מקרי סוכרת ממוצע לשנה
63.0	2019-2017	שיעור מקרי סוכרת מתוקנן ל-1,000 תושבים
		בעלי עודף משקל/השמנת יתר (אחוזים)
19.0	2019/20	כיתה א
30.0	2019/20	כיתה ז
52.4	2018-2014	מספר מקרי סרטן ממוצע לשנה, גברים
365.07	2018-2014	שיעור מקרי סרטן מכל הסוגים מתוקנן ל-100,000 תושבים, גברים
53.2	2018-2014	מספר מקרי סרטן ממוצע לשנה, נשים
325.01	2018-2014	שיעור מקרי סרטן מכל הסוגים מתוקנן ל-100,000 תושבים, נשים

תשתיות ושירותים עירוניים

גמר	התחלה	
-	0.2	סלילת כבישים חדשים, הרחבה ושיקום של כבישים אורך (ק"מ)
-	1.2	שטח (אלפי מ"ר)
-	-	הנחת צינורות: מים (ק"מ)
-	-	ביוב (ק"מ)
-	-	תיעול (ק"מ)

2020

## מגדל העמק

## מדד פריפריאליות 2015

5	אשכול: (מ-1 עד 10, 1 הפריפריאלי ביותר)
0.020	ערך מדד:
123	דירוג: (מ-1 עד 255, 1 הפריפריאלי ביותר)
<b>דירוג לפי מרכיבי המדד:</b>	
146	מדד נגישות פוטנציאלית: (מ-1 עד 255, 1 הנגישות הנמוכה ביותר)
108	קרבה לגבול מחוז תל אביב: (מ-1 עד 255, 1 המרוחק ביותר)

## מדד חברתי-כלכלי 2017

4	אשכול: (מ-1 עד 10, 1 הנמוך ביותר)
-0.214	ערך מדד:
104	דירוג: (מ-1 עד 255, 1 הנמוך ביותר)

## מדד קומפקטיות 2018

4	אשכול: (מ-1 עד 10, 1 הקומפקטי ביותר)
85	דירוג: (מ-1 עד 197, 1 הקומפקטי ביותר)
-0.337	ציון תקן:

## סקר כוח אדם

..	סך הכל בני 15 ומעלה (אלפים)
..	התעודה הגבוהה ביותר (אחוזים)
..	ללא תעודה, תעודת סיום בי"ס יסודי או חט"ב
..	תעודת סיום בי"ס תיכון
..	תעודת בגרות
..	תעודת סיום מוסד על תיכון
..	תעודה אקדמית
..	<b>תכונות כוח עבודה</b>
..	אחוז המשתתפים בכוח העבודה
..	שיעור תעסוקה
..	אחוז בלתי מועסקים
..	אחוז מועסקים מחוץ ליישוב המגורים
..	סך כל משקי הבית (אלפים)
..	ממוצע נפשות למשק בית
..	בעלות על דירה (אחוז מתוך משקי הבית)
..	בבעלות
..	בשכירות

## שימושי קרקע 2013

אחוז	קמ"ר	
100.0	8.75	סך הכל שטח שיפוט
28.5	2.49	מגורים
1.7	0.15	חינוך והשכלה
0.2	0.02	בריאות ורווחה
0.5	0.04	שירותים ציבוריים
0.8	0.07	תרבות, פנאי, נופש וספורט
1.9	0.17	מסחר ומשרדים
7.3	0.64	תעשייה
3.3	0.29	תשתית ותחבורה
4.3	0.38	מבנים חקלאיים
0.3	0.03	גינון לנוי, פארק ציבורי
16.6	1.45	יער וחורש
8.7	0.76	מטעים
1.0	0.09	גידולי שדה
24.9	2.17	שטח פתוח אחר
9,960	(נפשות לקמ"ר)	<b>צפיפות אוכלוסייה לשטח בנוי למגורים</b>
24.8	(אלפים)	אוכלוסייה בסוף 2013 - סך הכל (אלפים)

## מורשעים בדין (נתונים ארעיים) 2019

..	סך הכל
..	שיעור ל-1,000 בני 19 ומעלה
אחוז	סוגי עבירות
	כלפי הסדר הציבורי
	כלפי חיי אדם וגופו
	מוסר
	רכוש
	מרמה וכלכליות
	רישוי
	אחר

## אוכלוסיית דיוור משותף 2020

אחוז מאוכל הרשות	סך הכל	
	10	מוסדות דיוור משותף
	941	דיירי דיוור משותף
0.38		בתי אבות ודיוור מוגן
1.58		מוסדות חינוך
1.17		מוסדות דת
0.18		מוסדות אשפוז כולל הוסטלים
0.35		מוסדות אחרים

2020

מגדל העמק

נתוני ביצוע תקציב הרשות (אלפי ש"ח, אלא אם כן צוין אחרת)

הוצאות		הכנסות	
256,517	סך הכל תשלומים (תקציב רגיל ובלתי רגיל)	269,273	סך הכל תקבולים (תקציב רגיל ובלתי רגיל)
215,469	<u>תקציב רגיל - סך הכל</u>	216,281	<u>תקציב רגיל - סך הכל</u>
8,384	הוצאות לנפש (ש"ח)	8,416	הכנסות לנפש (ש"ח)
	<b>לפי פרקי תקציב</b>		<b>לפי פרקי תקציב</b>
20,346	הנהלה וכלליות	131,890	מיסים ומענקים
36,721	שירותים מקומיים	5,231	שירותים מקומיים
114,906	שירותים ממלכתיים	76,801	שירותים ממלכתיים
62,356	מזה: חינוך	44,183	מזה: חינוך
40,624	רווחה	29,937	רווחה
6,628	תרבות	1,313	תרבות
2,612	מפעלים	1,496	מפעלים
245	מזה: מפעל המים	438	מזה: מפעל מים
40,884	תשלומים בלתי רגילים	863	תקבולים בלתי רגילים
	<b>לפי סיווג כלכלי</b>		<b>לפי סיווג כלכלי</b>
69,515	עלות עבודה - סך הכל	107,913	הכנסות עצמיות - סך הכל
20,481	מזה: חינוך	4,298	מזה: חינוך
7,433	רווחה	316	רווחה
		70,718	ארנונה - סך הכל גבייה
62,214	הוצאות לפעולות		* למגורים
		24,436	סך הכל גבייה
4,696	פירעון מלוות	30,021	סך הכל חיובים נטו
		81.4 %	יחס גבייה לכלל החיובים
555	הוצאות מימון	22,216	גבייה השנה (קרן + ריבית)
		36,583	חיוב בשנת החשבון
	העברות והוצאות חד-פעמיות (כולל כיסוי גירעון מצטבר)	60.7 %	יחס גבייה השנה לחיוב השנה
225		11,215	פטורים, שחרורים והנחות
		2,220	גביית פיגורים (קרן + ריבית)
78,264	כלליות, השתתפויות ותמיכות	46,282	* לא למגורים - סך הכל גבייה
		32,581	עצמיות אחרות
		108,368	הכנסות מהממשלה - סך הכל
		40,048	מזה: משרד החינוך
		29,621	משרד הרווחה
		20,516	מענק כללי
		2,332	מענקים מיוחדים ו/או מיועדים
		-	מענקים להקטנת גירעון מצטבר
		-	מלווה לאיזון
41,048	<u>תקציב בלתי רגיל - סך הכל</u>	52,992	<u>תקציב בלתי רגיל - סך הכל</u>
38,639	מזה: עבודות שבוצעו במשך השנה	-	מזה: השתתפות בעלי נכסים
-	העברת מלוות	40,660	השתתפות משרדי ממשלה
2,409	הוצאות אחרות	2,662	מלוות
		9,670	הכנסות אחרות
		812	<b>עודף/גירעון בתקציב הרגיל השנה</b>
		812	<b>עודף/גירעון בתקציב הרגיל השנה ללא קבלת מלוות לאיזון</b>
		-19,884	<b>עודף/גירעון מצטבר בתקציב הרגיל לסוף שנה</b>
		26,260	<b>עומס מלוות לפירעון בסוף השנה (כולל הפרשי הצמדה)</b>

**2020**

**מגדל העמק**

**חיובי ארנונה\* לפי סוג נכס (2019 ו-2020)**

חיוב באלפי ש"ח		שטחים באלפי מ"ר		סוג הנכס
2020	2019	2020	2019	
<b>94,539</b>	<b>91,025</b>	<b>1,699</b>	<b>1,677</b>	<b>סך הכל</b>
35,675	34,629	884	880	מגורים
14,902	13,960	136	133	משרדים, שירותים ומסחר
34,155	31,369	420	393	תעשייה
1,027	823	16	13	מלאכה
1,365	1,277	1	1	בנקים וחברות ביטוח
-	-	-	-	בתי מלון
-	-	-	-	חניונים
7,412	6,859	241	229	קרקע תפוסה
-	-	-	-	קרקע תפוסה המשמשת לעריכת אירועים
-	-	-	-	קרקע תפוסה במפעל עתיר שטח
3	3	0	0	אדמה חקלאית
-	-	-	-	מבנה חקלאי
-	-	-	-	אדמת בניין
-	-	-	-	מגורים שאינם בשימוש
-	-	-	-	מערכת סולרית הממוקמת על גג נכס
-	-	-	-	מערכת סולרית שאינה ממוקמת על גג נכס
-	-	-	-	קרקע תפוסה למערכת סולרית
0	2,104	0	26	יתר סוגי הנכסים

\* חיובי ארנונה מתייחסים לנתוני חיוב ראשוני, שאינו כולל את השינויים בסכומי המס בשל הצמדה ואת הגידול הטבעי שחל במהלך השנה כתוצאה מתוספת נכסים.

מקור הנתונים: דוח כספי שנתי מבוקר ברשויות מקומיות, נספח א.

222000

224000

734000

734000

732000

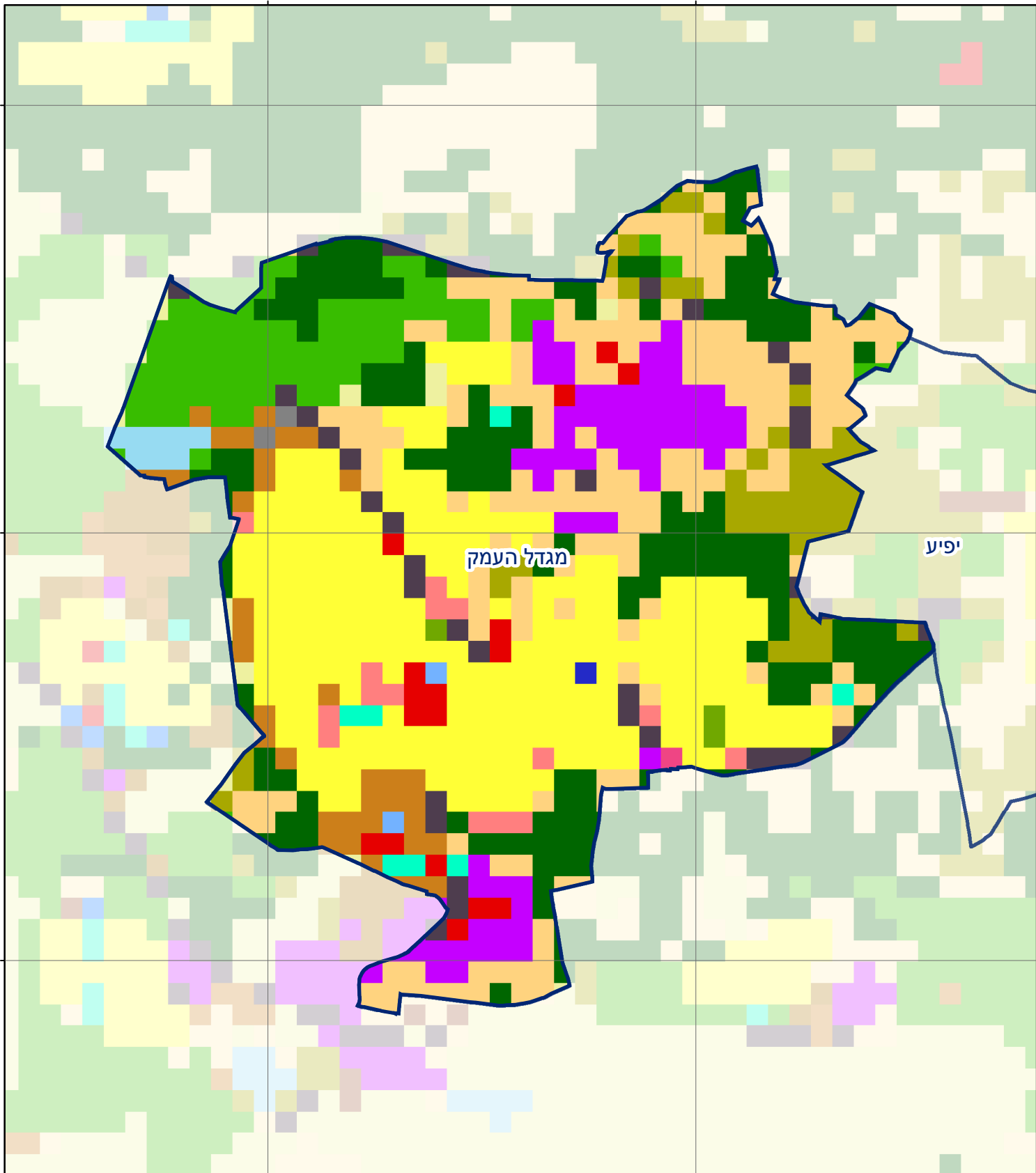
732000

730000

730000

222000

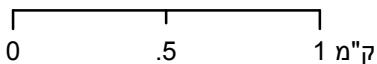
224000



# מגדל העמק

סוג רשות: עירייה

874 סמל יישוב:



## מפת התמצאות



שימושי קרקע:	
	חינוך והשכלה
	בריאות ורווחה
	שירותי דת
	חירום והצלה
	שירותי מנהל ציבורי
	בתי עלמין
	תרבות פנאי וספורט
	מלונאות ואירוח כפרי
	מסחר ומגורים במרכז עירוני
	תחבורה
	מסחר ומשרדים
	תעשייה
	מכלולי תשתית
	שירות לציבור ללא אפיון
	מגורים
	מבנים חקלאיים
	כרייה וחציבה
	גופי מים
	גינות לנוי פארק ציבורי
	יער וחורש
	מטעים
	גידולי שדה
	שיחים בתה ועשבוני
	קרקע וסלע