

2020

מעלות-תרשיחא

כללי

אחוזים	מספרים מוחלטים	קבוצת אוכלוסייה ודת
100.0	22,122	סך הכל
78.0		יהודים ואחרים
83.4		יהודים
22.0		ערבים
48.7		מוסלמים
47.5		נוצרים
1.0		דרוזים

סמל: 1063 **מחוז:** הצפון

מעמד מוניציפלי: עירייה

שנת קבלת מעמד מוניציפלי: 1996

מספר חברי מועצה: 13

סמל ושם ועדת תכנון ובנייה: 223 מעלות-תרשיחא

מרחק מגבול מחוז תל אביב (2015) (ק"מ): 122.9

מרחב ימי, רשויות הגובלות בחוף הים: 0

דמוגרפיה

אחוז גידול האוכלוסייה (לעומת שנה קודמת) 1.3

לידות חי 327

פטירות 163

ריבוי טבעי - סך הכל 164

שיעור ל-1,000 תושבים 7.5

פטירות תינוקות (ממוצע 2016-2020) 1.6

שיעור ל-1,000 לידות חי 2020-2016 (4.8)

הגירה בתוך הרשות 978

מאזן הגירה פנימית 123

מאזן הגירה - סך הכל 146

עולים בהשקעות ראשונה 31

גיל (אחוזים): 17-0 : 19.4

44-18 : 38.7

64-45 : 32.3

+65 : 9.7

אחוז עולי 1990+ מסך האוכלוסייה 29.3

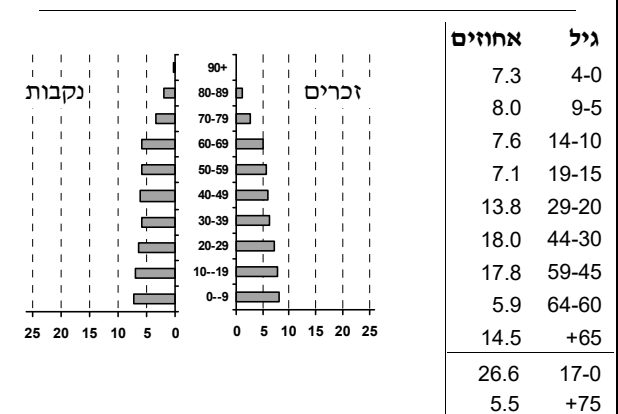
אוכלוסייה בסוף 2020 - סך הכל (אלפים) 22.1

זכרים 11.0

נקבות 11.1

יחס תלות (ל-1,000 תושבים בלתי תלויים) 801

התפלגות אוכלוסייה, לפי גיל ומין (אחוזים)



הגירה פנימית, לפי מין וגיל

גיל				מין		סך הכל	
+65	64-30	29-15	עד 14	נקבות	זכרים		
29	326	177	217	388	361	749	נכנסים
47	240	186	153	306	320	626	יוצאים

שכר ורווחה

מקבלי קצבאות בגין ילדים (סוף שנה)				מספר ילדים במשפחה		סך הכל	משפחות ילדים	מקבלי:
+5	4-3	2-1						
142	752	2,096	2,990			1,426	דמי אבטלה - סך הכל (ממוצע חודשי)	דמי אבטלה (ממוצע חודשי)
824	2,474	3,082	6,380			654	מזה: גברים	מזה: גברים
						..	הכשרה מקצועית	הכשרה מקצועית
						40	גיל ממוצע (לא כולל חיילים)	גיל ממוצע (לא כולל חיילים)
						172	דמי אבטלה ממוצעים ליום (ש"ח)	דמי אבטלה ממוצעים ליום (ש"ח)
						3,348	קצבאות זקנה ושאימים (סוף שנה)	קצבאות זקנה ושאימים (סוף שנה)
						39.2	מזה: אחוז מקבלי השלמת הכנסה	מזה: אחוז מקבלי השלמת הכנסה
						873	גמלת הבטחת הכנסה (נפשות, במשך השנה)	גמלת הבטחת הכנסה (נפשות, במשך השנה)
						789	גמלאות (סוף שנה): סיעוד	גמלאות (סוף שנה): סיעוד
						749	נכות כללית	נכות כללית
						83	ניידות	ניידות
						70	נכות מעבודה ותלויים	נכות מעבודה ותלויים
							מבוטחים בקופות חולים	מבוטחים בקופות חולים
						60.3	באחוזים: כללית	באחוזים: כללית
						11.5	מכבי	מכבי
						19.9	מאוחדת	מאוחדת
						8.2	לאומית	לאומית
11,594							מספר השכירים	מספר השכירים
37.7							אחוז השכירים המשתכרים עד שכר מינימום	אחוז השכירים המשתכרים עד שכר מינימום
0.3795							מדד אי-השוויון - שכירים (מדד גייני, 0 שוויון מלא)	מדד אי-השוויון - שכירים (מדד גייני, 0 שוויון מלא)
751							מספר העצמאים	מספר העצמאים
9,574							הכנסה חודשית ממוצעת של עצמאי במשך השנה (ש"ח)	הכנסה חודשית ממוצעת של עצמאי במשך השנה (ש"ח)
-2.3							אחוז שינוי ריאלי לעומת שנה קודמת	אחוז שינוי ריאלי לעומת שנה קודמת
41.5							אחוז העצמאים המשתכרים עד מחצית השכר הממוצע	אחוז העצמאים המשתכרים עד מחצית השכר הממוצע

2020

מעלות-תרשיחא

מים

1,583 תקבולים (אלפי מ"ק)		
89 פחת (אלפי מ"ק)		
5.6 אחוז הפחת מסך כל תקבולי המים צריכה, לפי ייעוד		
אחוז מסך הכל	אלפי מ"ק	
100.0	1,494	סך הכל
98.9	1,478	ביתית (וכל צריכה אחרת)
1.1	16	חקלאית
צריכה ביתית (וכל צריכה אחרת), לפי ייעוד		
מ"ק לנפש	אחוז	אלפי מ"ק
66.8	100.0	1,478 סך הכל
49.6	74.2	1,096 מזה: למגורים
1.7	2.5	37 למוסדות הרשות
5.6	8.4	124 לגינון ציבורי
1.4	2.2	32 למסחר ומלאכה
1.6	2.4	35 לבנייה

תחבורה

8,703	כלי רכב מנועיים - סך הכל
7,746	מזה: כלי רכב פרטיים
8.0	גיל ממוצע של כלי רכב פרטי (שנים)
10	תאונות דרכים עם נפגעים (ת"ד) - סך הכל
-	קטלניות
1	קשות
9	קלות
0.5	שיעור ל-1,000 תושבים
1.1	שיעור ל-1,000 כלי רכב
-	הרוגים

פסולת

פסולת מוצקה ביתית, מסחרית וגזם	
1.6	(ק"ג לנפש ליום)
1.3	אחוז מחזור

בנייה ודיוור

גמר בנייה	התחלת בנייה	
12.2	57.8	שטח - סך הכל (אלפי מ"ר)
10.5	57.2	מזה: למגורים (אלפי מ"ר)
46	257	מספר דירות
7,334		מספר דירות למגורים לפי מרשם מבנים ודירות

שטח וצפיפות

9.26	שטח (קמ"ר)
2,388.9	צפיפות לקמ"ר

חינוך

ילדים בגנים של משרד החינוך תש"ף 2019/20				
סך הכל	גיל 3	גיל 4	גיל 5	גיל 6
1,083	314	368	354	47
תש"ף 2019/20				
סך הכל	בתי ספר	כיתות	תלמידים	ממוצע תלמידים לכיתה
12	187	4,265	24	187
8	108	2,370	24	108
8	79	1,895	24	79
4	37	976	24	37
4	42	919	24	42
זכאים לתעודת בגרות מבין תלמידי כיתות יב (אחוזים):				
סך הכל 75.2				
עמדו בדרישות הסף של האוניברסיטאות 65.3				

השכלה גבוהה

2021	אחוז
19.1	בעלי תארים מישראל מכלל בני 35-55
38.7	מסיימי יב שהחלו לימודים גבוהים בתוך 8 שנים מסיום התיכון
15.1	סטודנטים מכלל בני 20-25
3.1	סטודנטים מכלל האוכלוסייה

בריאות

5.20	2020-2016	שיעור פטירות מתוקנן ל-1,000 תושבים
..	2020-2016	תוחלת חיים - סך הכל
2.45		שיעור פרייון כולל ל-1,000 תושבים
1,716.7	2019-2017	מספר מקרי סוכרת ממוצע לשנה
61.1	2019-2017	שיעור מקרי סוכרת מתוקנן ל-1,000 תושבים
		בעלי עודף משקל/השמנת יתר (אחוזים)
23.0	2019/20	כיתה א
32.0	2019/20	כיתה ז
44.8	2018-2014	מספר מקרי סרטן ממוצע לשנה, גברים
373.36	2018-2014	שיעור מקרי סרטן מכל הסוגים מתוקנן ל-100,000 תושבים, גברים
50.4	2018-2014	מספר מקרי סרטן ממוצע לשנה, נשים
355.63	2018-2014	שיעור מקרי סרטן מכל הסוגים מתוקנן ל-100,000 תושבים, נשים

תשתיות ושירותים עירוניים

גמר	התחלה	
-	-	סלילת כבישים חדשים, הרחבה ושיקום של כבישים
-	-	אורך (ק"מ)
-	-	שטח (אלפי מ"ר)
2.1	2.1	הנחת צינורות: מים (ק"מ)
0.7	0.7	ביוב (ק"מ)
-	-	תיעול (ק"מ)

2020

מעלות-תרשיחא

מדד פריפריאליות 2015

3	אשכול: (מ-1 עד 10, 1 הפריפריאלי ביותר)
-0.650	ערך מדד:
43	דירוג: (מ-1 עד 255, 1 הפריפריאלי ביותר)
66	דירוג לפי מרכיבי המדד: מדד נגישות פוטנציאלית: (מ-1 עד 255, 1 הנגישות הנמוכה ביותר)
34	קרבה לגבול מחוז תל אביב: (מ-1 עד 255, 1 המרוחק ביותר)

מדד חברתי-כלכלי 2017

5	אשכול: (מ-1 עד 10, 1 הנמוך ביותר)
0.042	ערך מדד:
131	דירוג: (מ-1 עד 255, 1 הנמוך ביותר)

מדד קומפקטיות 2018

6	אשכול: (מ-1 עד 10, 1 הקומפקטי ביותר)
130	דירוג: (מ-1 עד 197, 1 הקומפקטי ביותר)
0.286	ציון תקן:

סקר כוח אדם

..	סך הכל בני 15 ומעלה (אלפים)
..	התעודה הגבוהה ביותר (אחוזים)
..	ללא תעודה, תעודת סיום בי"ס יסודי או חט"ב
..	תעודת סיום בי"ס תיכון
..	תעודת בגרות
..	תעודת סיום מוסד על תיכון
..	תעודה אקדמית
..	תכונות כוח עבודה
..	אחוז המשתתפים בכוח העבודה
..	שיעור תעסוקה
..	אחוז בלתי מועסקים
..	אחוז מועסקים מחוץ ליישוב המגורים
..	סך כל משקי הבית (אלפים)
..	ממוצע נפשות למשק בית
..	בעלות על דירה (אחוז מתוך משקי הבית)
..	בבעלות
..	בשכירות

שימושי קרקע 2013

אחוז	קמ"ר	
100.0	9.22	סך הכל שטח שיפוט
27.8	2.56	מגורים
1.7	0.16	חינוך והשכלה
0.1	0.01	בריאות ורווחה
0.8	0.07	שירותים ציבוריים
1.5	0.14	תרבות, פנאי, נופש וספורט
1.4	0.13	מסחר ומשרדים
3.9	0.36	תעשייה
2.0	0.18	תשתית ותחבורה
0.1	0.01	מבנים חקלאיים
0.5	0.05	גינון לנוי, פארק ציבורי
27.0	2.49	יער וחורש
8.9	0.82	מטעים
1.6	0.15	גידולי שדה
22.7	2.09	שטח פתוח אחר
8,242	(נפשות לקמ"ר)	צפיפות אוכלוסייה לשטח בנוי למגורים
21.1	(סך הכל אלפים)	אוכלוסייה בסוף 2013 - סך הכל (אלפים)

מורשעים בדין (נתונים ארעיים) 2019

..	סך הכל
..	שיעור ל-1,000 בני 19 ומעלה
אחוז	סוגי עבירות
	כלפי הסדר הציבורי
	כלפי חיי אדם וגופו
	מוסר
	רכוש
	מרמה וכלכליות
	רישוי
	אחר

אוכלוסיית דיוור משותף 2020

אחוז מאוכל הרשות	סך הכל	
	8	מוסדות דיוור משותף
	518	דיירי דיוור משותף
0.82		בתי אבות ודיוור מוגן
..		מוסדות חינוך
1.14		מוסדות דת
0.18		מוסדות אשפוז כולל הוסטלים
0.20		מוסדות אחרים

2020

מעלות-תרשיחא

נתוני ביצוע תקציב הרשות (אלפי ש"ח, אלא אם כן צוין אחרת)

הוצאות		הכנסות	
237,018	סך הכל תשלומים (תקציב רגיל ובלתי רגיל)	249,344	סך הכל תקבולים (תקציב רגיל ובלתי רגיל)
190,297	<u>תקציב רגיל - סך הכל</u>	186,045	<u>תקציב רגיל - סך הכל</u>
8,611	הוצאות לנפש (ש"ח)	8,418	הכנסות לנפש (ש"ח)
	לפי פרקי תקציב		לפי פרקי תקציב
19,805	הנהלה וכלליות	97,571	מיסים ומענקים
35,715	שירותים מקומיים	7,467	שירותים מקומיים
80,245	שירותים ממלכתיים	55,001	שירותים ממלכתיים
41,738	מזה: חינוך	31,572	מזה: חינוך
26,149	רווחה	20,416	רווחה
9,162	תרבות	2,091	תרבות
5,316	מפעלים	244	מפעלים
231	מזה: מפעל המים	244	מזה: מפעל מים
49,216	תשלומים בלתי רגילים	25,762	תקבולים בלתי רגילים
	לפי סיווג כלכלי		לפי סיווג כלכלי
77,661	עלות עבודה - סך הכל	70,920	הכנסות עצמיות - סך הכל
22,090	מזה: חינוך	2,460	מזה: חינוך
6,988	רווחה	528	רווחה
		44,813	ארנונה - סך הכל גבייה
36,597	הוצאות לפעולות		* למגורים
		25,808	סך הכל גבייה
27,312	פירעון מלוות	31,018	סך הכל חיובים נטו
		83.2 %	יחס גבייה לכלל החיובים
1,838	הוצאות מימון	24,356	גבייה השנה (קרן + ריבית)
		34,291	חיוב בשנת החשבון
	העברות והוצאות חד-פעמיות (כולל כיסוי גירעון מצטבר)	71.0 %	יחס גבייה השנה לחיוב השנה
4,104		8,718	פטורים, שחרורים והנחות
		1,452	גביית פיגורים (קרן + ריבית)
42,785	כלליות, השתתפויות ותמיכות	19,005	* לא למגורים - סך הכל גבייה
		23,119	עצמיות אחרות
		91,070	הכנסות מהממשלה - סך הכל
		28,562	מזה: משרד החינוך
		19,780	משרד הרווחה
		27,664	מענק כללי
		3,746	מענקים מיוחדים ו/או מיועדים
		-	מענקים להקטנת גירעון מצטבר
		24,055	מלווה לאיזון
46,721	<u>תקציב בלתי רגיל - סך הכל</u>	63,299	<u>תקציב בלתי רגיל - סך הכל</u>
17,768	מזה: עבודות שבוצעו במשך השנה	-	מזה: השתתפות בעלי נכסים
24,055	העברת מלוות	19,444	השתתפות משרדי ממשלה
4,898	הוצאות אחרות	35,710	מלוות
		8,145	הכנסות אחרות
			עודף/גירעון בתקציב הרגיל השנה
	-4,252		עודף/גירעון בתקציב הרגיל השנה ללא קבלת מלוות לאיזון
	-28,307		עודף/גירעון מצטבר בתקציב הרגיל לסוף שנה
	-28,637		עומס מלוות לפירעון בסוף השנה (כולל הפרשי הצמדה)
	50,500		

2020

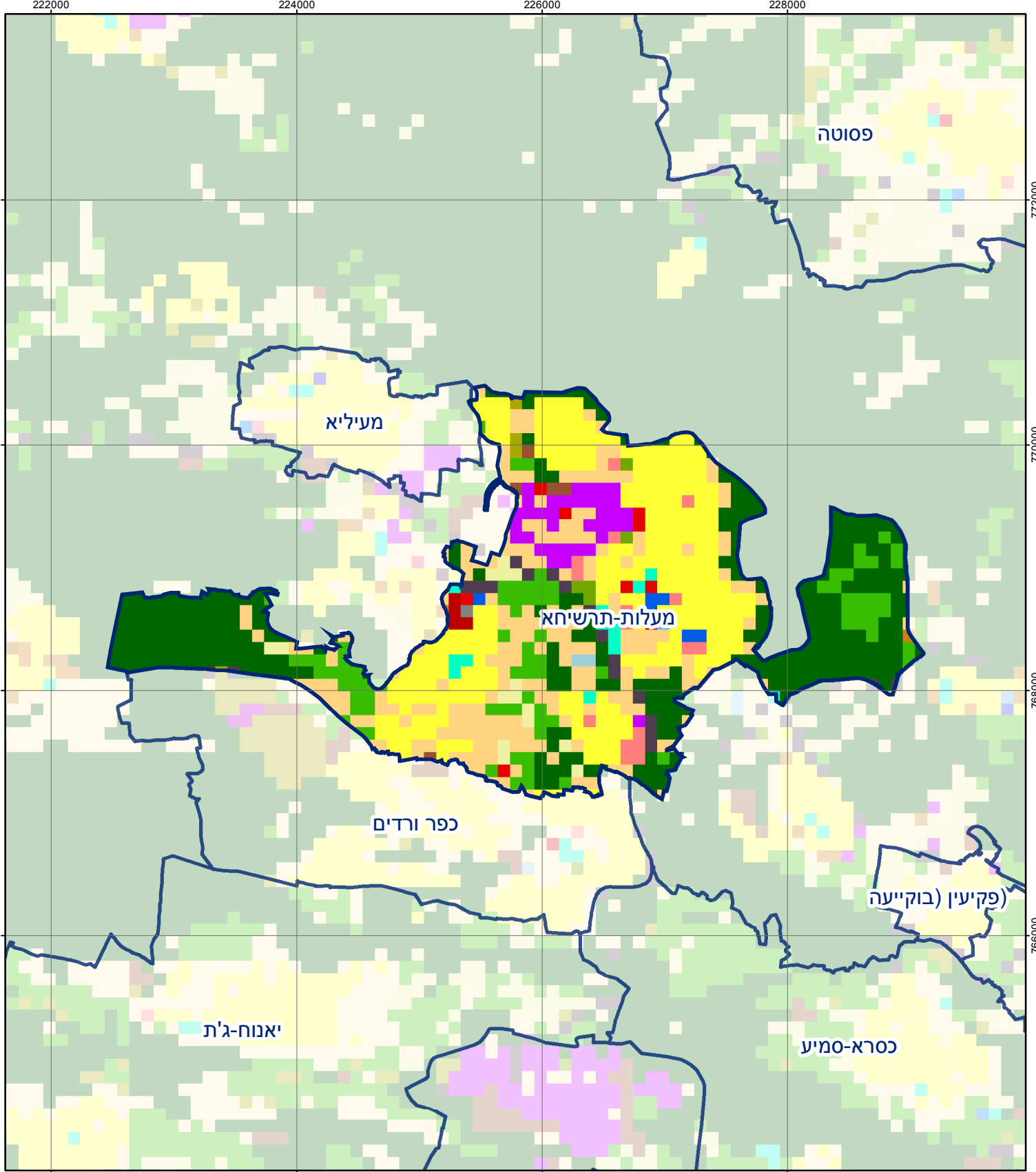
מעלות-תרשיחא

חיובי ארנונה* לפי סוג נכס (2019 ו-2020)

חיוב באלפי ש"ח		שטחים באלפי מ"ר		סוג הנכס
2020	2019	2020	2019	
60,508	56,644	1,338	1,278	סך הכל
35,013	32,113	848	799	מגורים
11,519	10,400	84	73	משרדים, שירותים ומסחר
7,439	6,977	165	160	תעשייה
-	-	-	-	מלאכה
3,255	3,173	2	2	בנקים וחברות ביטוח
1,275	1,243	15	15	בתי מלון
174	169	12	12	חניונים
1,825	1,725	163	158	קרקע תפוסה
-	-	-	-	קרקע תפוסה המשמשת לעריכת אירועים
-	-	-	-	קרקע תפוסה במפעל עתיר שטח
7	7	47	47	אדמה חקלאית
1	1	0	0	מבנה חקלאי
-	-	-	-	אדמת בניין
-	-	-	-	מגורים שאינם בשימוש
-	-	-	-	מערכת סולרית הממוקמת על גג נכס
-	-	-	-	מערכת סולרית שאינה ממוקמת על גג נכס
-	-	-	-	קרקע תפוסה למערכת סולרית
-	836	0	11	יתר סוגי הנכסים

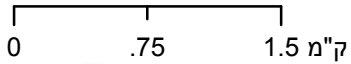
* חיובי ארנונה מתייחסים לנתוני חיוב ראשוני, שאינם כוללים את השינויים בסכומי המס בשל הצמדה ואת הגידול הטבעי שחל במהלך השנה כתוצאה מתוספת נכסים.

מקור הנתונים: דוח כספי שנתי מבוקר ברשויות מקומיות, נספח א.



מעלות-תרשיחא

סוג רשות: עירייה
 סמל יישוב: 1063



מפת התמצאות



שימושי קרקע:	
כרייה וחציבה	מסחר ומגורים במרכז עירוני
גופי מים	תחבורה
גינון לנוי פארק ציבורי	מסחר ומשרדים
יער וחורש	תעשייה
מטעים	מכלולי תשתית
גידולי שדה	שירות לציבור ללא אפיון
שיחים בתה ועשבוני	מגורים
קרקע וסלע	מבנים חקלאיים
חינוך והשכלה	בריאות ורווחה
בריאות ורווחה	שירותי דת
שירותי דת	חירום והצלה
חירום והצלה	שירותי מנהל ציבורי
שירותי מנהל ציבורי	בתי עלמין
בתי עלמין	תרבות פנאי וספורט
תרבות פנאי וספורט	מלונאות ואירוח כפרי