

2020

נהרייה

כללי

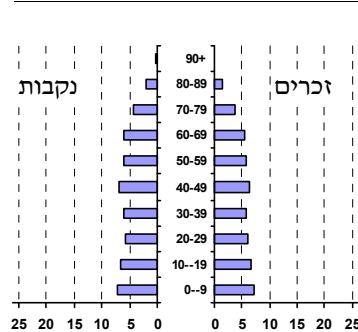
מספרים מוחלטים	מספרים אחוזים	קבוצת אוכלוסייה ודת
59,156	100.0	סך הכל
	97.5	יהודים ואחרים
	87.1	יהודים
אחוז גידול האוכלוסייה (לעומת שנה קודמת) 1.8		
795		לידות חי
487		פטירות
308		ריבוי טבעי - סך הכל
5.3		שיעור ל-1,000 תושבים
1.2		פטירות תינוקות (ממוצע 2016-2020)
(1.4)		שיעור ל-1,000 לידות חי 2016-2020
4,031		הגירה בתוך הרשות
266		מאזן הגירה פנימית
728		מאזן הגירה - סך הכל
481		עולים בהשקעות ראשונה
29.1		גיל (אחוזים): 17-0
31.4		44-18
31.8		64-45
7.7		+65
23.3		אחוז עולי 1990+ מסך האוכלוסייה

סמל: 9100 מחוז: הצפון
 מעמד מוניציפלי: עירייה
 שנת קבלת מעמד מוניציפלי: 1961
 מספר חברי מועצה: 17
 סמל ושם ועדת תכנון ובנייה: 210 נהרייה
 מרחק מגבול מחוז תל אביב (2015) (ק"מ): 106.1
 מרחב ימי, רשויות הגובלות בחוף הים: 1

דמוגרפיה

אוכלוסייה בסוף 2020 (אלפים) 59.2
 זכרים 28.8
 נקבות 30.4
 יחס תלות (ל-1,000 תושבים בלתי תלויים) 843

התפלגות אוכלוסייה, לפי גיל ומין (אחוזים)



הגירה פנימית, לפי מין וגיל

גיל				מין		סך הכל	
+65	64-30	29-15	עד 14	נקבות	זכרים		
234	919	508	391	1,027	1,025	2,052	נכנסים
115	833	429	409	876	910	1,786	יוצאים

שכר ורווחה

מקבלי קצבאות בגין ילדים (סוף שנה)				מספר ילדים במשפחה		סך הכל	משפחות ילדים
+5	4-3	2-1					
177	2,122	5,631	7,930				
1,022	6,803	8,432	16,257				
נתוני 2019							
שכר חודשי ממוצע של שכיר במשך השנה							
% שינוי ריאלי לעומת שנה קודמת		ש"ח					
2.6		9,912	סך הכל				
2.4		12,169	גברים				
2.8		7,661	נשים				
29,907			מספר השכירים				
36.4			אחוז השכירים המשתכרים עד שכר מינימום				
0.4117			מדד אי-השוויון - שכירים (מדד גיני, 0 שוויון מלא)				
2,276			מספר העצמאים				
10,995			הכנסה חודשית ממוצעת של עצמאי במשך השנה (ש"ח)				
1.9			אחוז שינוי ריאלי לעומת שנה קודמת				
40.0			אחוז העצמאים המשתכרים עד מחצית השכר הממוצע				
מקבלי:							
3,884	דמי אבטלה - סך הכל (ממוצע חודשי)						
1,604	מזה: גברים						
..	הכשרה מקצועית						
40	גיל ממוצע (לא כולל חיילים)						
174	דמי אבטלה ממוצעים ליום (ש"ח)						
10,566	קצבאות זקנה ושירים (סוף שנה)						
22.4	מזה: אחוז מקבלי השלמת הכנסה						
2,840	גמלת הבטחה הכנסה (נפשות, במשך השנה)						
2,204	גמלאות (סוף שנה): סיעוד						
2,018	נכות כללית						
250	ניידות						
372	נכות מעבודה ותלויים						
מבוטחים בקופות חולים							
54.0	באחוזים: כללית						
27.1	מכבי						
8.5	מאוחדת						
10.4	לאומית						

2020

נהרייה

מים

תקבולים (אלפי מ"ק)			5,403
פחת (אלפי מ"ק)			395
אחוז הפחת מסך כל תקבולי המים			7.3
צריכה, לפי ייעוד			
אחוז מסך הכל	אלפי מ"ק		
100.0	5,008	סך הכל	
98.5	4,931	ביתית (וכל צריכה אחרת)	
1.5	77	חקלאית	
צריכה ביתית (וכל צריכה אחרת), לפי ייעוד			
מ"ק לנפש	אחוז	אלפי מ"ק	
83.3	100.0	4,931	סך הכל
57.1	68.5	3,378	מזה: למגורים
3.8	4.6	226	למוסדות הרשות
8.6	10.4	510	לגינון ציבורי
2.8	3.3	164	למסחר ומלאכה
0.9	1.1	52	לבנייה

תחבורה

כלי רכב מנועיים - סך הכל		22,941
מזה: כלי רכב פרטיים		20,234
גיל ממוצע של כלי רכב פרטי (שנים)		7.0
תאונות דרכים עם נפגעים (ת"ד) - סך הכל		59
קטלניות		1
קשות		6
קלות		52
שיעור ל-1,000 תושבים		1.0
שיעור ל-1,000 כלי רכב		2.6
הרוגים		1

פסולת

פסולת מוצקה ביתית, מסחרית וגזם	
2.0	(ק"ג לנפש ליום)
8.4	אחוז מחזור

בנייה ודיוור

גמר בנייה	התחלת בנייה	
73.9	131.7	שטח - סך הכל (אלפי מ"ר)
73.9	126.3	מזה: למגורים (אלפי מ"ר)
527	756	מספר דירות
22,815		מספר דירות למגורים לפי מרשם מבנים ודירות

שטח וצפיפות

11.47	שטח (קמ"ר)
5,158.6	צפיפות לקמ"ר

חינוך

ילדים בגנים של משרד החינוך תש"ף 2019/20				
סך הכל	גיל 3	גיל 4	גיל 5	גיל 6
2,788	882	872	876	158
תש"ף 2019/20				
סך הכל	בתי ספר	כיתות	תלמידים	ממוצע תלמידים לכיתה
8,807	23	354	8,807	
יסודי	18	205	5,021	27
על-יסודי	13	149	3,786	
חטיבת ביניים	5	66	1,780	
תיכון	8	83	2,006	
זכאים לתעודת בגרות מבין תלמידי כיתות יב (אחוזים):				
סך הכל 73.3				
עמדו בדרישות הסף של האוניברסיטאות 57.6				

השכלה גבוהה

2021	אחוז
22.0	בעלי תארים מישראל מכלל בני 35-55
43.3	מסיימי יב שהחלו לימודים גבוהים בתוך 8 שנים מסיום התיכון
13.2	סטודנטים מכלל בני 20-25
2.9	סטודנטים מכלל האוכלוסייה

בריאות

5.51	2020-2016	שיעור פטירות מתוקנן ל-1,000 תושבים
81.7	2020-2016	תוחלת חיים - סך הכל
2.25		שיעור פרייון כולל ל-1,000 תושבים
4,883.3	2019-2017	מספר מקרי סוכרת ממוצע לשנה
58.4	2019-2017	שיעור מקרי סוכרת מתוקנן ל-1,000 תושבים
		בעלי עודף משקל/השמנת יתר (אחוזים)
24.0	2019/20	כיתה א
..	2019/20	כיתה ז
132.0	2018-2014	מספר מקרי סרטן ממוצע לשנה, גברים
370.43	2018-2014	שיעור מקרי סרטן מכל הסוגים מתוקנן ל-100,000 תושבים, גברים
147.2	2018-2014	מספר מקרי סרטן ממוצע לשנה, נשים
356.09	2018-2014	שיעור מקרי סרטן מכל הסוגים מתוקנן ל-100,000 תושבים, נשים

תשתיות ושירותים עירוניים

גמר	התחלה	
0.3	0.3	סלילת כבישים חדשים, הרחבה ושיקום של כבישים אורך (ק"מ)
0.0	1.8	שטח (אלפי מ"ר)
1.4	4.5	הנחת צינורות: מים (ק"מ)
-	0.7	ביוב (ק"מ)
-	-	תיעול (ק"מ)

2020

נהרייה

מדד פריפריאליות 2015

4	אשכול: (מ-1 עד 10, 1 הפריפריאלי ביותר)
-0.306	ערך מדד:
87	דירוג: (מ-1 עד 255, 1 הפריפריאלי ביותר)
99	דירוג לפי מרכיבי המדד: מדד נגישות פוטנציאלית: (מ-1 עד 255, 1 הנגישות הנמוכה ביותר)
62	קרבה לגבול מחוז תל אביב: (מ-1 עד 255, 1 המרוחק ביותר)

מדד חברתי-כלכלי 2017

6	אשכול: (מ-1 עד 10, 1 הנמוך ביותר)
0.331	ערך מדד:
156	דירוג: (מ-1 עד 255, 1 הנמוך ביותר)

מדד קומפקטיות 2018

6	אשכול: (מ-1 עד 10, 1 הקומפקטי ביותר)
125	דירוג: (מ-1 עד 197, 1 הקומפקטי ביותר)
0.224	ציון תקן:

סקר כוח אדם

45.9	סך הכל בני 15 ומעלה (אלפים) התעודה הגבוהה ביותר (אחוזים)
10.9	ללא תעודה, תעודת סיום בי"ס יסודי או חט"ב
13.0	תעודת סיום בי"ס תיכון
24.6	תעודת בגרות
20.1	תעודת סיום מוסד על תיכון
27.8	תעודה אקדמית
65.3	תכונות כוח עבודה אחוז המשתתפים בכוח העבודה
62.3	שיעור תעסוקה
4.7	אחוז בלתי מועסקים
52.8	אחוז מועסקים מחוץ ליישוב המגורים
21.2	סך כל משקי הבית (אלפים)
2.7	ממוצע נפשות למשק בית
70.5	בעלות על דירה (אחוז מתוך משקי הבית)
26.8	בבעלות בשכירות

שימושי קרקע 2013

אחוז	קמ"ר	
100.0	11.14	סך הכל שטח שיפוט
40.2	4.48	מגורים
2.5	0.28	חינוך והשכלה
1.5	0.17	בריאות ורווחה
1.3	0.15	שירותים ציבוריים
3.1	0.34	תרבות, פנאי, נופש וספורט
3.7	0.41	מסחר ומשרדים
4.5	0.50	תעשייה
3.8	0.42	תשתית ותחבורה
0.2	0.02	מבנים חקלאיים
0.3	0.03	גינון לנוי, פארק ציבורי
4.8	0.53	יער וחורש
10.0	1.11	מטעים
4.3	0.48	גידולי שדה
19.8	2.22	שטח פתוח אחר
11,920	(נפשות לקמ"ר)	צפיפות אוכלוסייה לשטח בנוי למגורים
53.4		אוכלוסייה בסוף 2013 - סך הכל (אלפים)

מורשעים בדין (נתונים ארעיים) 2019

115	סך הכל
2.7	שיעור ל-1,000 בני 19 ומעלה
אחוז	סוגי עבירות
26.1	כלפי הסדר הציבורי
(12.2)	כלפי חיי אדם וגופו
34.8	מוסר
21.7	רכוש
..	מרמה וכלכליות
..	רישוי
..	אחר

אוכלוסיית דיוור משותף 2020

אחוז מאוכל הרשות	סך הכל	
	17	מוסדות דיוור משותף
	976	דיירי דיוור משותף
0.96		בתי אבות ודיוור מוגן
..		מוסדות חינוך
0.20		מוסדות דת
0.27		מוסדות אשפוז כולל הוסטלים
0.21		מוסדות אחרים

2020

נהרייה

נתוני ביצוע תקציב הרשות (אלפי ש"ח, אלא אם כן צוין אחרת)

הוצאות		הכנסות	
557,903	סך הכל תשלומים (תקציב רגיל ובלתי רגיל)	560,798	סך הכל תקבולים (תקציב רגיל ובלתי רגיל)
469,027	<u>תקציב רגיל - סך הכל</u>	467,379	<u>תקציב רגיל - סך הכל</u>
7,923	הוצאות לנפש (ש"ח)	7,895	הכנסות לנפש (ש"ח)
	לפי פרקי תקציב		לפי פרקי תקציב
34,865	הנהלה וכלליות	269,808	מיסים ומענקים
99,244	שירותים מקומיים	17,987	שירותים מקומיים
195,333	שירותים ממלכתיים	123,463	שירותים ממלכתיים
108,555	מזה: חינוך	75,829	מזה: חינוך
58,427	רווחה	43,496	רווחה
19,885	תרבות	2,815	תרבות
45,353	מפעלים	46,083	מפעלים
30,608	מזה: מפעל המים	42,289	מזה: מפעל מים
94,232	תשלומים בלתי רגילים	10,038	תקבולים בלתי רגילים
	לפי סיווג כלכלי		לפי סיווג כלכלי
139,370	עלות עבודה - סך הכל	285,720	הכנסות עצמיות - סך הכל
52,164	מזה: חינוך	6,537	מזה: חינוך
8,938	רווחה	1,400	רווחה
		156,343	ארנונה - סך הכל גבייה
128,975	הוצאות לפעולות		* למגורים
		97,018	סך הכל גבייה
15,940	פירעון מלוות	145,429	סך הכל חיובים נטו
		66.7 %	יחס גבייה לכלל החיובים
2,004	הוצאות מימון	90,790	גבייה השנה (קרן + ריבית)
		133,832	חיוב בשנת החשבון
	העברות והוצאות חד-פעמיות (כולל כיסוי גירעון מצטבר)	67.8 %	יחס גבייה השנה לחיוב השנה
14,460		29,701	פטורים, שחרורים והנחות
		6,228	גביית פיגורים (קרן + ריבית)
168,278	כלליות, השתתפויות ותמיכות	59,325	* לא למגורים - סך הכל גבייה
		121,440	עצמיות אחרות
		181,659	הכנסות מהממשלה - סך הכל
		69,292	מזה: משרד החינוך
		42,096	משרד הרווחה
		37,207	מענק כללי
		9,005	מענקים מיוחדים ו/או מיועדים
		9,080	מענקים להקטנת גירעון מצטבר
		-	מלווה לאיזון
88,876	<u>תקציב בלתי רגיל - סך הכל</u>	93,419	<u>תקציב בלתי רגיל - סך הכל</u>
60,808	מזה: עבודות שבוצעו במשך השנה	-	מזה: השתתפות בעלי נכסים
8,000	העברת מלוות	65,547	השתתפות משרדי ממשלה
20,068	הוצאות אחרות	8,000	מלוות
		19,872	הכנסות אחרות
		-1,648	עודף/גירעון בתקציב הרגיל השנה
		-1,648	עודף/גירעון בתקציב הרגיל השנה ללא קבלת מלוות לאיזון
		-81,869	עודף/גירעון מצטבר בתקציב הרגיל לסוף שנה
		88,149	עומס מלוות לפירעון בסוף השנה (כולל הפרשי הצמדה)

2020

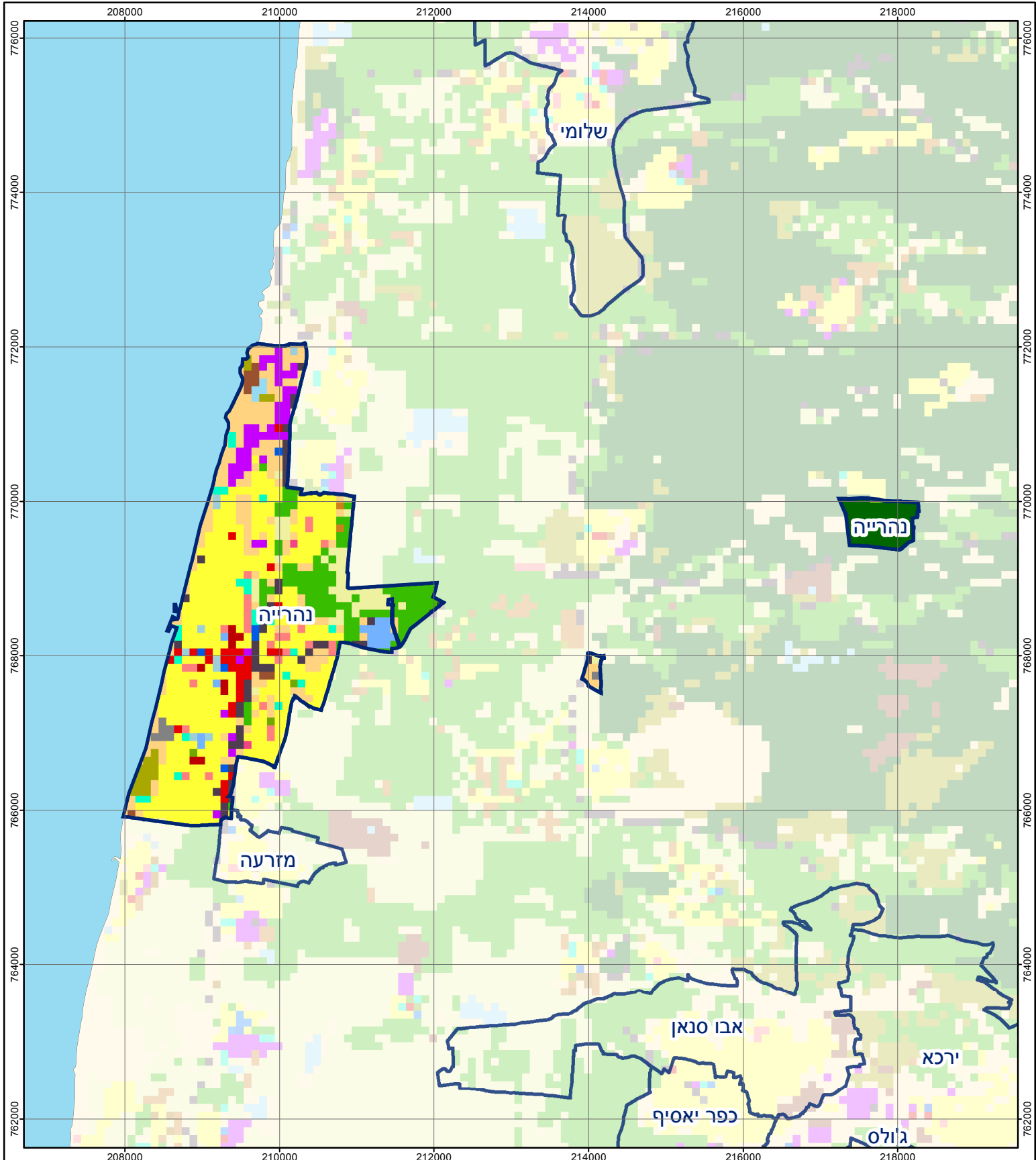
נהרייה

חיובי ארנונה* לפי סוג נכס (2019 ו-2020)

חיוב באלפי ש"ח		שטחים באלפי מ"ר		סוג הנכס
2020	2019	2020	2019	
216,556	201,402	4,009	3,897	סך הכל
127,008	115,592	2,430	2,279	מגורים
62,384	59,868	476	469	משרדים, שירותים ומסחר
9,948	9,199	157	139	תעשייה
3,205	3,371	54	59	מלאכה
7,759	7,564	6	6	בנקים וחברות ביטוח
4,615	4,392	66	66	בתי מלון
1,011	806	98	78	חניונים
503	490	61	61	קרקע תפוסה
-	-	-	-	קרקע תפוסה המשמשת לעריכת אירועים
-	-	-	-	קרקע תפוסה במפעל עתיר שטח
41	44	651	730	אדמה חקלאית
82	76	9	9	מבנה חקלאי
-	-	-	-	אדמת בניין
-	-	-	-	מגורים שאינם בשימוש
-	-	-	-	מערכת סולרית הממוקמת על גג נכס
-	-	-	-	מערכת סולרית שאינה ממוקמת על גג נכס
-	-	-	-	קרקע תפוסה למערכת סולרית
0	0	0	0	יתר סוגי הנכסים

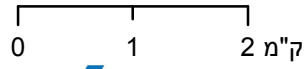
* חיובי ארנונה מתייחסים לנתוני חיוב ראשוני, שאינו כולל את השינויים בסכומי המס בשל הצמדה ואת הגידול הטבעי שחל במהלך השנה כתוצאה מתוספת נכסים.

מקור הנתונים: דוח כספי שנתי מבוקר ברשויות מקומיות, נספח א.



נהרייה

סוג רשות: עירייה
 סמל יישוב: 9100



מפת התמצאות



שימושי קרקע:	
מסחר ומגורים במרכז עירוני	חינוך והשכלה
גופי מים	בריאות ורווחה
גינון לנוי פארק ציבורי	שירותי דת
יער וחורש	חירום והצלה
מטעים	שירותי מנהל ציבורי
גידולי שדה	בתי עלמין
שיחים בתה ועשבוני	תרבות פנאי וספורט
קרקע וסלע	מלונאות ואירוח כפרי
מסחר ומגורים במרכז עירוני	מסחר ומשרדים
תחבורה	תעשייה
מסחר ומשרדים	מכלולי תשתית
תעשייה	שירות לציבור ללא אפיון
מכלולי תשתית	מגורים
שירות לציבור ללא אפיון	מבנים חקלאיים
מגורים	
מבנים חקלאיים	