

2020

נוף הגליל

כללי

אחוזים	מספרים מוחלטים	קבוצת אוכלוסייה ודת
100.0	41,937	סך הכל
69.6		יהודים ואחרים
77.9		יהודים
30.4		ערבים
37.2		מוסלמים
62.6		נוצרים
0.1		דרוזים

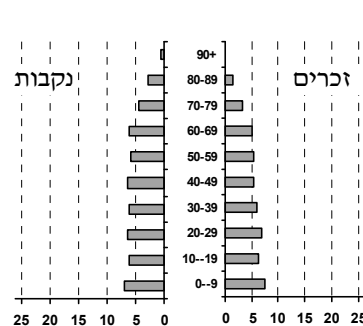
סמל: 1061 **מחוז:** הצפון
מעמד מוניציפלי: עירייה
שנת קבלת מעמד מוניציפלי: 1974
מספר חברי מועצה: 17
סמל ושם ועדת תכנון ובנייה: 212 נוף הגליל
מרחק מגבול מחוז תל אביב (2015) (ק"מ): 86.1
מרחב ימי, רשויות הגובלות בחוף הים: 0

דמוגרפיה

אחוז גידול האוכלוסייה (לעומת שנה קודמת) 0.5
לידות חי 622
פטירות 411
ריבוי טבעי - סך הכל 211
 שיעור ל-1,000 תושבים 5.0
פטירות תינוקות (ממוצע 2016-2020) 2.0
 שיעור ל-1,000 לידות חי 2020-2016 (3.1)
הגירה בתוך הרשות 2,929
מאזן הגירה פנימית -148
מאזן הגירה - סך הכל -13
עולים בהשקעות ראשונה 162
גיל (אחוזים): 17-0 : 29.6
 44-18 : 38.9
 64-45 : 19.1
 +65 : 12.3
אחוז עולי 1990+ מסך האוכלוסייה 33.6

אוכלוסייה בסוף 2020 - סך הכל (אלפים) 41.9
זכרים 20.1
נקבות 21.8
יחס תלות (ל-1,000 תושבים בלתי תלויים) 840

התפלגות אוכלוסייה, לפי גיל ומין (אחוזים)



הגירה פנימית, לפי מין וגיל

גיל				מין		סך הכל	
+65	64-30	29-15	עד 14	נקבות	זכרים		
57	516	501	463	761	776	1,537	נכנסים
141	727	403	414	851	834	1,685	יוצאים

שכר ורווחה

מקבלי קצבאות בגין ילדים (סוף שנה)				מקבלי:	
מספר ילדים במשפחה				3,127	דמי אבטלה - סך הכל (ממוצע חודשי)
+5	4-3	2-1	סך הכל	1,402	מזה: גברים
				..	הכשרה מקצועית
113	1,044	4,329	5,486	40	גיל ממוצע (לא כולל חיילים)
674	3,294	6,367	10,335	171	דמי אבטלה ממוצעים ליום (ש"ח)
נתוני 2019				8,345	קצבאות זקנה ושאימים (סוף שנה)
שכר חודשי ממוצע של שכיר במשך השנה				40.6	מזה: אחוז מקבלי השלמת הכנסה
% שינוי ריאלי לעומת שנה קודמת		ש"ח		2,733	גמלת הבטחת הכנסה (נפשות, במשך השנה)
1.9	8,107		סך הכל	2,622	גמלאות (סוף שנה): סיעוד
2.5	9,754		גברים	1,935	נכות כללית
1.1	6,539		נשים	257	ניידות
22,440	מספר השכירים			38	נכות מעבודה ותלויים
40.8	אחוז השכירים המשתכרים עד שכר מינימום			מבוטחים בקופות חולים	
0.3931	מדד אי-השוויון - שכירים (מדד גייני, 0 שוויון מלא)			58.8	באחוזים: כללית
1,291	מספר העצמאים			27.7	מכבי
9,346	הכנסה חודשית ממוצעת של עצמאי במשך השנה (ש"ח)			7.1	מאוחדת
-1.3	אחוז שינוי ריאלי לעומת שנה קודמת			6.4	לאומית
43.8	אחוז העצמאים המשתכרים עד מחצית השכר הממוצע				

2020

נוף הגליל

מים

תקבולים (אלפי מ"ק)			3,234
פחת (אלפי מ"ק)			213
אחוז הפחת מסך כל תקבולי המים			6.6
צריכה, לפי ייעוד			
אחוז מסך הכל	אלפי מ"ק		
100.0	3,021	סך הכל	
100.0	3,021	ביתית (וכל צריכה אחרת)	
-	-	חקלאית	
צריכה ביתית (וכל צריכה אחרת), לפי ייעוד			
מ"ק לנפש	אחוז	אלפי מ"ק	
72.0	100.0	3,021	סך הכל
48.5	67.4	2,036	מזה: למגורים
2.2	3.1	94	למוסדות הרשות
3.3	4.6	139	לגינות ציבורי
7.0	9.7	292	למסחר ומלאכה
1.4	2.0	60	לבנייה

תחבורה

כלי רכב מנועיים - סך הכל	15,859
מזה: כלי רכב פרטיים	14,390
גיל ממוצע של כלי רכב פרטי (שנים)	7.4
תאונות דרכים עם נפגעים (ת"ד) - סך הכל	44
קטלניות	1
קשות	3
קלות	40
שיעור ל-1,000 תושבים	1.1
שיעור ל-1,000 כלי רכב	2.8
הרוגים	1

פסולת

פסולת מוצקה ביתית, מסחרית וגזם	
(ק"ג לנפש ליום)	1.5
אחוז מחזור	17.6

בנייה ודיוור

גמר בנייה	התחלת בנייה	
31.5	74.0	שטח - סך הכל (אלפי מ"ר)
16.5	25.6	מזה: למגורים (אלפי מ"ר)
108	161	מספר דירות
16,731		מספר דירות למגורים לפי מרשם מבנים ודירות

שטח וצפיפות

שטח (קמ"ר)	32.86
צפיפות לקמ"ר	1,276.3

חינוך

ילדים בגנים של משרד החינוך תש"ף 2019/20				
סך הכל	גיל 3	גיל 4	גיל 5	גיל 6
1,905	606	615	621	63
תש"ף 2019/20				
סך הכל	בתי ספר	כיתות	תלמידים	ממוצע תלמידים לכיתה
3,746	18	187	3,746	
יסודי	13	123	2,235	21
על-יסודי	8	64	1,511	
חטיבת ביניים	..	25	682	
תיכון	6	39	829	
זכאים לתעודת בגרות מבין תלמידי כיתות יב (אחוזים):				
סך הכל	73.3			
עמדו בדרישות הסף של האוניברסיטאות	65.5			

השכלה גבוהה

אחוז	2021
17.4	בעלי תארים מישראל מכלל בני 35-55
37.3	מסיימי יב שהחלו לימודים גבוהים בתוך 8 שנים מסיום התיכון
15.1	סטודנטים מכלל בני 20-25
2.6	סטודנטים מכלל האוכלוסייה

בריאות

5.96	2020-2016	שיעור פטירות מתוקנן ל-1,000 תושבים
..	2020-2016	תוחלת חיים - סך הכל
2.33		שיעור פרייון כולל ל-1,000 תושבים
4,019.0	2019-2017	מספר מקרי סוכרת ממוצע לשנה
62.4	2019-2017	שיעור מקרי סוכרת מתוקנן ל-1,000 תושבים
		בעלי עודף משקל/השמנת יתר (אחוזים)
25.0	2019/20	כיתה א
32.0	2019/20	כיתה ז
..	2018-2014	מספר מקרי סרטן ממוצע לשנה, גברים
..	2018-2014	שיעור מקרי סרטן מכל הסוגים מתוקנן ל-100,000 תושבים, גברים
..	2018-2014	מספר מקרי סרטן ממוצע לשנה, נשים
..	2018-2014	שיעור מקרי סרטן מכל הסוגים מתוקנן ל-100,000 תושבים, נשים

תשתיות ושירותים עירוניים

גמר	התחלה	
		סלילת כבישים חדשים, הרחבה ושיקום של כבישים
1.9	1.9	אורך (ק"מ)
0.2	21.2	שטח (אלפי מ"ר)
-	-	הנחת צינורות: מים (ק"מ)
-	-	ביוב (ק"מ)
-	-	תיעול (ק"מ)

נוף הגליל

2020

מדד פריפריאליות 2015

5	אשכול: (מ-1 עד 10, 1 הפריפריאלי ביותר)
0.203	ערך מדד:
149	דירוג: (מ-1 עד 255, 1 הפריפריאלי ביותר)
דירוג לפי מרכיבי המדד:	
169	מדד נגישות פוטנציאלית: (מ-1 עד 255, 1 הנגישות הנמוכה ביותר)
105	קרבה לגבול מחוז תל אביב: (מ-1 עד 255, 1 המרוחק ביותר)

מדד חברתי-כלכלי 2017

5	אשכול: (מ-1 עד 10, 1 הנמוך ביותר)
-0.033	ערך מדד:
120	דירוג: (מ-1 עד 255, 1 הנמוך ביותר)

מדד קומפקטיות 2018

9	אשכול: (מ-1 עד 10, 1 הקומפקטי ביותר)
195	דירוג: (מ-1 עד 197, 1 הקומפקטי ביותר)
1.854	ציון תקן:

סקר כוח אדם

..	סך הכל בני 15 ומעלה (אלפים)
..	התעודה הגבוהה ביותר (אחוזים)
..	ללא תעודה, תעודת סיום בי"ס יסודי או חט"ב
..	תעודת סיום בי"ס תיכון
..	תעודת בגרות
..	תעודת סיום מוסד על תיכון
..	תעודה אקדמית
..	תכונות כוח עבודה
..	אחוז המשתתפים בכוח העבודה
..	שיעור תעסוקה
..	אחוז בלתי מועסקים
..	אחוז מועסקים מחוץ ליישוב המגורים
..	סך כל משקי הבית (אלפים)
..	ממוצע נפשות למשק בית
..	בעלות על דירה (אחוז מתוך משקי הבית)
..	בבעלות
..	בשכירות

שימושי קרקע 2013

אחוז	קמ"ר	
100.0	33.02	סך הכל שטח שיפוט
10.8	3.58	מגורים
0.4	0.14	חינוך והשכלה
0.1	0.04	בריאות ורווחה
0.2	0.08	שירותים ציבוריים
0.4	0.13	תרבות, פנאי, נופש וספורט
0.9	0.31	מסחר ומשרדים
2.4	0.78	תעשייה
0.7	0.23	תשתית ותחבורה
-	-	מבנים חקלאיים
0.5	0.16	גינון לנוי, פארק ציבורי
41.9	13.85	יער וחורש
9.9	3.26	מטעים
3.0	0.99	גידולי שדה
28.8	9.47	שטח פתוח אחר
11,313	(נפשות לקמ"ר)	צפיפות אוכלוסייה לשטח בנוי למגורים
40.5	(סך הכל אלפים)	אוכלוסייה בסוף 2013 - סך הכל (אלפים)

מורשעים בדין (נתונים ארעיים) 2019

..	סך הכל
..	שיעור ל-1,000 בני 19 ומעלה
אחוז	סוגי עבירות
	כלפי הסדר הציבורי
	כלפי חיי אדם וגופו
	מוסר
	רכוש
	מרמה וכלכליות
	רישוי
	אחר

אוכלוסיית דיוור משותף 2020

אחוז מאוכל הרשות	סך הכל	
	11	מוסדות דיוור משותף
	753	דיירי דיוור משותף
1.05		בתי אבות ודיוור מוגן
..		מוסדות חינוך
0.21		מוסדות דת
0.39		מוסדות אשפוז כולל הוסטלים
0.14		מוסדות אחרים

2020

נוף הגליל

נתוני ביצוע תקציב הרשות (אלפי ש"ח, אלא אם כן צוין אחרת)

הוצאות		הכנסות	
401,546	סך הכל תשלומים (תקציב רגיל ובלתי רגיל)	411,620	סך הכל תקבולים (תקציב רגיל ובלתי רגיל)
320,350	<u>תקציב רגיל - סך הכל</u>	320,394	<u>תקציב רגיל - סך הכל</u>
7,646	הוצאות לנפש (ש"ח)	7,647	הכנסות לנפש (ש"ח)
	לפי פרקי תקציב		לפי פרקי תקציב
33,321	הנהלה וכלליות	201,739	מיסים ומענקים
71,282	שירותים מקומיים	24,163	שירותים מקומיים
129,514	שירותים ממלכתיים	87,290	שירותים ממלכתיים
59,931	מזה: חינוך	38,453	מזה: חינוך
59,198	רווחה	45,434	רווחה
5,300	תרבות	1,616	תרבות
6,831	מפעלים	1,098	מפעלים
-	מזה: מפעל המים	365	מזה: מפעל מים
79,402	תשלומים בלתי רגילים	6,104	תקבולים בלתי רגילים
	לפי סיווג כלכלי		לפי סיווג כלכלי
109,793	עלות עבודה - סך הכל	187,848	הכנסות עצמיות - סך הכל
27,114	מזה: חינוך	3,099	מזה: חינוך
10,657	רווחה	1,145	רווחה
70,061	הוצאות לפעולות	105,197	ארנונה - סך הכל גבייה
			* למגורים
10,346	פירעון מלוות	44,008	סך הכל גבייה
1,554	הוצאות מימון	67,416	סך הכל חיובים נטו
		65.3 %	יחס גבייה לכלל החיובים
	העברות והוצאות חד-פעמיות (כולל כיסוי גירעון מצטבר)	41,670	גבייה השנה (קרן + ריבית)
		66,707	חיוב בשנת החשבון
		62.5 %	יחס גבייה השנה לחיוב השנה
		19,591	פטורים, שחרורים והנחות
		2,338	גביית פיגורים (קרן + ריבית)
128,596	כלליות, השתתפויות ותמיכות	61,189	* לא למגורים - סך הכל גבייה
		78,407	עצמיות אחרות
		128,546	הכנסות מהממשלה - סך הכל
		34,211	מזה: משרד החינוך
		44,098	משרד הרווחה
		16,157	מענק כללי
		7,258	מענקים מיוחדים ו/או מיועדים
		-	מענקים להקטנת גירעון מצטבר
		4,000	מלווה לאיזון
81,196	<u>תקציב בלתי רגיל - סך הכל</u>	91,226	<u>תקציב בלתי רגיל - סך הכל</u>
79,330	מזה: עבודות שבוצעו במשך השנה	1,227	מזה: השתתפות בעלי נכסים
-	העברת מלוות	43,738	השתתפות משרדי ממשלה
1,866	הוצאות אחרות	11,150	מלוות
		35,111	הכנסות אחרות
			עודף/גירעון בתקציב הרגיל השנה
	44		עודף/גירעון בתקציב הרגיל השנה ללא קבלת מלוות לאיזון
	-3,956		עודף/גירעון מצטבר בתקציב הרגיל לסוף שנה
	-20,534		עומס מלוות לפירעון בסוף השנה (כולל הפרשי הצמדה)
	77,457		

2020

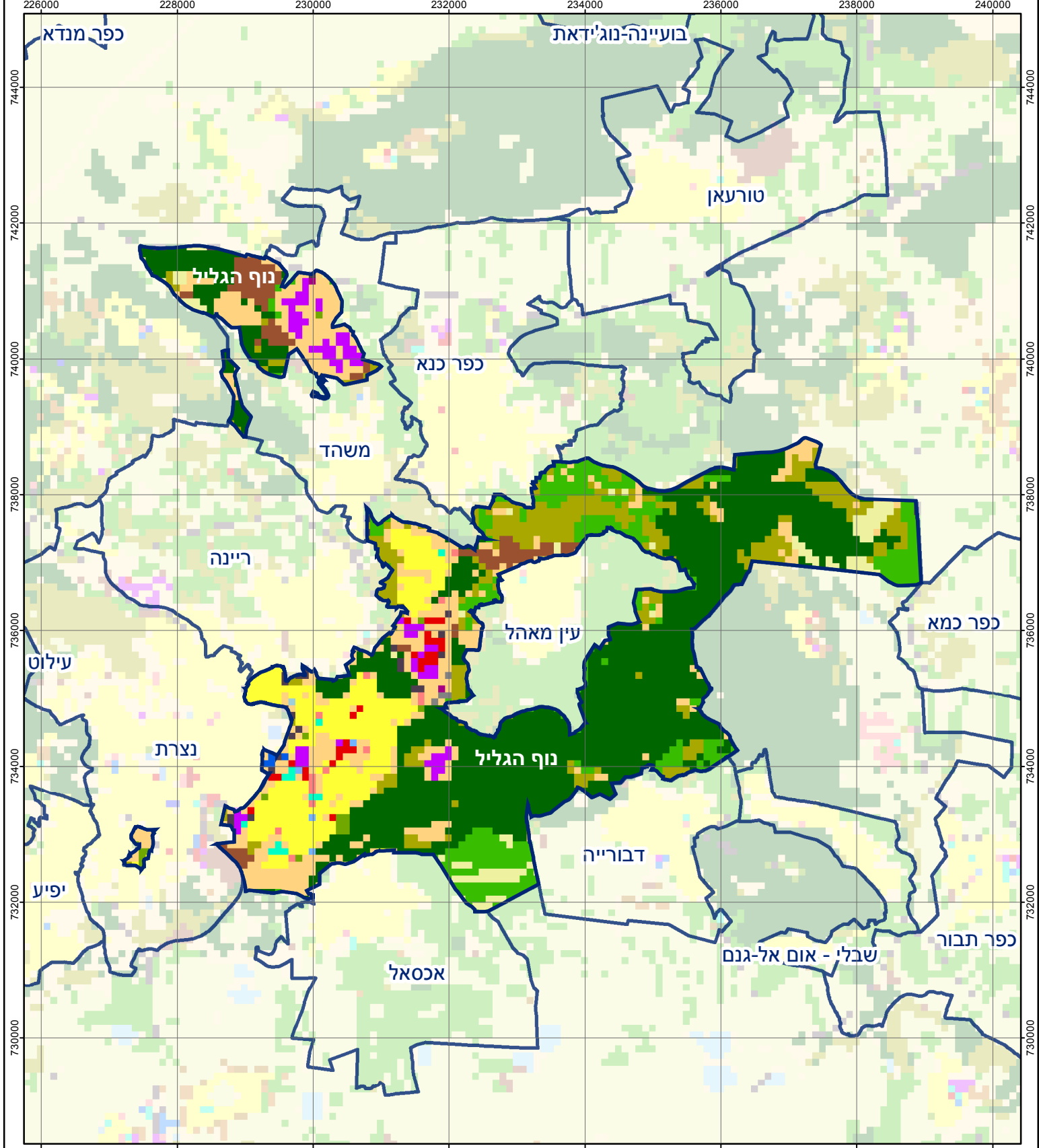
נוף הגליל

חיובי ארנונה* לפי סוג נכס (2019 ו-2020)

חיוב באלפי ש"ח		שטחים באלפי מ"ר		סוג הנכס
2020	2019	2020	2019	
164,294	159,254	3,787	3,736	סך הכל
65,244	62,881	1,639	1,619	מגורים
52,879	51,317	373	370	משרדים, שירותים ומסחר
27,539	26,566	549	540	תעשייה
-	-	-	-	מלאכה
2,444	2,936	2	3	בנקים וחברות ביטוח
875	851	21	21	בתי מלון
2,548	2,456	82	80	חניונים
11,918	11,602	992	984	קרקע תפוסה
-	-	-	-	קרקע תפוסה המשמשת לעריכת אירועים
-	-	-	-	קרקע תפוסה במפעל עתיר שטח
30	28	80	75	אדמה חקלאית
818	617	49	44	מבנה חקלאי
-	-	-	-	אדמת בניין
-	-	-	-	מגורים שאינם בשימוש
-	-	-	-	מערכת סולרית הממוקמת על גג נכס
-	-	-	-	מערכת סולרית שאינה ממוקמת על גג נכס
-	-	-	-	קרקע תפוסה למערכת סולרית
0	0	0	0	יתר סוגי הנכסים

* חיובי ארנונה מתייחסים לנתוני חיוב ראשוני, שאינו כולל את השינויים בסכומי המס בשל הצמדה ואת הגידול הטבעי שחל במהלך השנה כתוצאה מתוספת נכסים.

מקור הנתונים: דוח כספי שנתי מבוקר ברשויות מקומיות, נספח א.

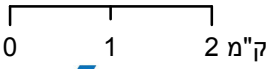


מפת התמצאות

נוף הגליל

סוג רשות: עירייה

סמל יישוב: 1061



שימושי קרקע:		
כרייה וחציבה	מסחר ומגורים במרכז עירוני	חינוך והשכלה
גופי מים	תחבורה	בריאות ורווחה
גינות לנוי פארק ציבורי	מסחר ומשרדים	שירותי דת
יער וחורש	תעשייה	חירום והצלה
מטעים	מכלולי תשתית	שירותי מנהל ציבורי
גידולי שדה	שירות לציבור ללא אפיון	בתי עלמין
שיחים בתה ועשבוני	מגורים	תרבות פנאי וספורט
קרקע וסלע	מבנים חקלאיים	מלונאות ואירוח כפרי