

2020

אופקים

כללי

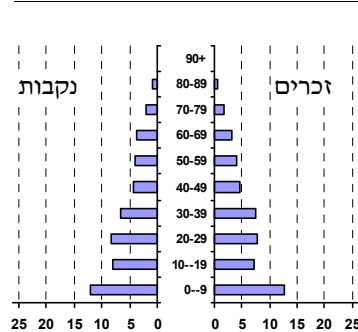
מספרים מוחלטים	קבוצת אוכלוסייה ודת	אחוזים
32,555	סך הכל	100.0
	יהודים ואחרים	99.3
	יהודים	93.4
אחוז גידול האוכלוסייה (לעומת שנה קודמת) 6.2		
942	לידות חי	
180	פטירות	
762	ריבוי טבעי - סך הכל	
24.1	שיעור ל-1,000 תושבים	
3.4	פטירות תינוקות (ממוצע 2016-2020)	
(4.0)	שיעור ל-1,000 לידות חי 2016-2020	
1,943	הגירה בתוך הרשות	
903	מאזן הגירה פנימית	
950	מאזן הגירה - סך הכל	
41	עולים בהשקעות ראשונה	
22.0	גיל (אחוזים): 17-0	
48.8	44-18	
22.0	64-45	
7.3	+65	
17.5	אחוז עולי 1990+ מסך האוכלוסייה	

סמל: 0031 מחוז: הדרום
 מעמד מוניציפלי: עירייה
 שנת קבלת מעמד מוניציפלי: 1995
 מספר חברי מועצה: 15
 סמל ושם ועדת תכנון ובנייה: 601 אופקים
 מרחק מגבול מחוז תל אביב (2015) (ק"מ): 86.8
 מרחב ימי, רשויות הגובלות בחוף הים: 0

דמוגרפיה

אוכלוסייה בסוף 2020 (אלפים) 32.6
 זכרים 16.1
 נקבות 16.4
 יחס תלות (ל-1,000 תושבים בלתי תלויים) 952

התפלגות אוכלוסייה, לפי גיל ומין (אחוזים)



הגירה פנימית, לפי מין וגיל

גיל				מין		סך הכל	
+65	64-30	29-15	עד 14	נקבות	זכרים		
42	572	510	611	814	921	1,735	נכנסים
36	271	290	235	400	432	832	יוצאים

שכר ורווחה

מקבלי קצבאות בגין ילדים (סוף שנה)				מספר ילדים במשפחה		סך הכל		מקבלי:	
+5	4-3	2-1							
536	1,224	2,548	4,308	מספר ילדים במשפחות	1,753	דמי אבטלה - סך הכל (ממוצע חודשי)	662	מזה: גברים	37
3,417	4,071	3,784	11,272	ילדים	37	הכשרה מקצועית	161	גיל ממוצע (לא כולל חיילים)	3,124
נתוני 2019				שכר חודשי ממוצע של שכיר במשך השנה		38.4		מזה: אחוז מקבלי השלמת הכנסה	1,391
% שינוי ריאלי לעומת שנה קודמת		ש"ח				1,127		גמלת הבטחה הכנסה (נפשות, במשך השנה)	1,354
4.3	7,769	סך הכל				1,354		גמלאות (סוף שנה): סיעוד	102
5.8	9,747	גברים				102		נכות כללית	90
2.9	6,020	נשים				90		ניידות	
14,311	מספר השכירים							נכות מעבודה ותלויים	
43.2	אחוז השכירים המשתכרים עד שכר מינימום							מבוטחים בקופות חולים	
0.3806	מדד אי-השוויון - שכירים (מדד גייני, 0 שוויון מלא)							66.3	באחוזים: כללית
822	מספר העצמאים							26.3	מכבי
9,871	הכנסה חודשית ממוצעת של עצמאי במשך השנה (ש"ח)							1.0	מאוחדת
2.3	אחוז שינוי ריאלי לעומת שנה קודמת							6.5	לאומית
40.0	אחוז העצמאים המשתכרים עד מחצית השכר הממוצע								

2020

אופקים

מים

תקבולים (אלפי מ"ק)			3,141
פחת (אלפי מ"ק)			11
אחוז הפחת מסך כל תקבולי המים			0.4
צריכה, לפי ייעוד			
אחוז מסך הכל	אלפי מ"ק		
100.0	3,130	סך הכל	
100.0	3,129	ביתית (וכל צריכה אחרת)	
0.0	1	חקלאית	
צריכה ביתית (וכל צריכה אחרת), לפי ייעוד			
מ"ק לנפש	אחוז	אלפי מ"ק	
96.1	100.0	3,129	סך הכל
52.1	54.2	1,695	מזה: למגורים
7.3	7.6	238	למוסדות הרשות
4.1	4.3	134	לגינות ציבורי
3.0	3.1	98	למסחר ומלאכה
10.2	10.6	332	לבנייה

תחבורה

כלי רכב מנועיים - סך הכל	8,856
מזה: כלי רכב פרטיים	7,837
גיל ממוצע של כלי רכב פרטי (שנים)	7.6
תאונות דרכים עם נפגעים (ת"ד) - סך הכל	14
קטלניות	1
קשות	5
קלות	8
שיעור ל-1,000 תושבים	0.4
שיעור ל-1,000 כלי רכב	1.6
הרוגים	1

פסולת

פסולת מוצקה ביתית, מסחרית וגזם	
(ק"ג לנפש ליום)	1.7
אחוז מחזור	2.5

בנייה ודיוור

גמר בנייה	התחלת בנייה	
66.7	69.7	שטח - סך הכל (אלפי מ"ר)
51.4	52.5	מזה: למגורים (אלפי מ"ר)
341	270	מספר דירות
9,133		מספר דירות למגורים לפי מרשם מבנים ודירות

שטח וצפיפות

שטח (קמ"ר)	16.35
צפיפות לקמ"ר	1,990.8

חינוך

ילדים בגנים של משרד החינוך תש"ף 2019/20				
סך הכל	גיל 3	גיל 4	גיל 5	גיל 6
2,439	809	751	731	148
תש"ף 2019/20				
	בתי ספר	כיתות	תלמידים	ממוצע תלמידים לכיתה
סך הכל	25	301	6,473	
יסודי	17	199	4,241	24
על-יסודי	12	102	2,232	
חטיבת ביניים	..	29	664	
תיכון	10	73	1,568	
זכאים לתעודת בגרות מבין תלמידי כיתות יב (אחוזים):				
סך הכל	51.9			
עמדו בדרישות הסף של האוניברסיטאות	39.3			

השכלה גבוהה

אחוז	2021
13.8	בעלי תארים מישראל מכלל בני 35-55
20.3	מסיימי יב שהחלו לימודים גבוהים בתוך 8 שנים מסיום התיכון
7.2	סטודנטים מכלל בני 20-25
2.0	סטודנטים מכלל האוכלוסייה

בריאות

6.18	2020-2016	שיעור פטירות מתוקנן ל-1,000 תושבים
..	2020-2016	תוחלת חיים - סך הכל
3.97		שיעור פרייון כולל ל-1,000 תושבים
1,828.7	2019-2017	מספר מקרי סוכרת ממוצע לשנה
68.7	2019-2017	שיעור מקרי סוכרת מתוקנן ל-1,000 תושבים
		בעלי עודף משקל/השמנת יתר (אחוזים)
..	2019/20	כיתה א
..	2019/20	כיתה ז
38.8	2018-2014	מספר מקרי סרטן ממוצע לשנה, גברים
343.08	2018-2014	שיעור מקרי סרטן מכל הסוגים מתוקנן ל-100,000 תושבים, גברים
47.6	2018-2014	מספר מקרי סרטן ממוצע לשנה, נשים
353.67	2018-2014	שיעור מקרי סרטן מכל הסוגים מתוקנן ל-100,000 תושבים, נשים

תשתיות ושירותים עירוניים

גמר	התחלה	
1.0	1.0	סלילת כבישים חדשים, הרחבה ושיקום של כבישים
0.1	5.6	אורך (ק"מ)
-	-	שטח (אלפי מ"ר)
-	-	הנחת צינורות: מים (ק"מ)
-	-	ביוב (ק"מ)
-	-	תיעול (ק"מ)

אופקים

2020

מדד חברתי-כלכלי 2017

אשכול: (מ-1 עד 10, 1 הנמוך ביותר)	3
ערך מדד:	-0.703
דירוג: (מ-1 עד 255, 1 הנמוך ביותר)	73

מדד קומפקטיות 2018

אשכול: (מ-1 עד 10, 1 הקומפקטי ביותר)	3
דירוג: (מ-1 עד 197, 1 הקומפקטי ביותר)	56
ציון תקן:	-0.678

מדד פריפריאליות 2015

אשכול: (מ-1 עד 10, 1 הפריפריאלי ביותר)	3
ערך מדד:	-0.492
דירוג: (מ-1 עד 255, 1 הפריפריאלי ביותר)	63
דירוג לפי מרכיבי המדד:	
מדד נגישות פוטנציאלית:	51
(מ-1 עד 255, 1 הנגישות הנמוכה ביותר)	
קרבה לגבול מחוז תל אביב:	101
(מ-1 עד 255, 1 המרוחק ביותר)	

שימושי קרקע 2013

אחוז	קמ"ר	
100.0	10.24	סך הכל שטח שיפוט
24.9	2.55	מגורים
1.9	0.19	חינוך והשכלה
0.3	0.03	בריאות ורווחה
0.5	0.05	שירותים ציבוריים
1.1	0.11	תרבות, פנאי, נופש וספורט
1.6	0.16	מסחר ומשרדים
3.0	0.31	תעשייה
1.0	0.10	תשתית ותחבורה
-	-	מבנים חקלאיים
0.9	0.09	גינון לנוי, פארק ציבורי
1.1	0.11	יער וחורש
-	-	מטעים
19.4	1.99	גידולי שדה
44.3	4.55	שטח פתוח אחר
9,843	(נפשות לקמ"ר)	צפיפות אוכלוסייה לשטח בנוי למגורים
25.1	(סך הכל אלפים)	אוכלוסייה בסוף 2013 - סך הכל אלפים

סקר כוח אדם

..	סך הכל בני 15 ומעלה (אלפים)
..	התעודה הגבוהה ביותר (אחוזים)
..	ללא תעודה, תעודת סיום בי"ס יסודי או חט"ב
..	תעודת סיום בי"ס תיכון
..	תעודת בגרות
..	תעודת סיום מוסד על תיכון
..	תעודה אקדמית
..	תכונות כוח עבודה
..	אחוז המשתתפים בכוח העבודה
..	שיעור תעסוקה
..	אחוז בלתי מועסקים
..	אחוז מועסקים מחוץ ליישוב המגורים
..	סך כל משקי הבית (אלפים)
..	ממוצע נפשות למשק בית
..	בעלות על דירה (אחוז מתוך משקי הבית)
..	בבעלות
..	בשכירות

מורשעים בדין (נתונים ארעיים) 2019

..	סך הכל
..	שיעור ל-1,000 בני 19 ומעלה
אחוז	סוגי עבירות
	כלפי הסדר הציבורי
	כלפי חיי אדם וגופו
	מוסר
	רכוש
	מרמה וכלכליות
	רישוי
	אחר

אוכלוסיית דיוור משותף 2020

אחוז מאוכל הרשות	סך הכל	
	6	מוסדות דיוור משותף
	559	דיירי דיוור משותף
0.87		בתי אבות ודיוור מוגן
0.58		מוסדות חינוך
0.17		מוסדות דת
..		מוסדות אשפוז כולל הוסטלים
0.09		מוסדות אחרים

2020

אופקים

נתוני ביצוע תקציב הרשות (אלפי ש"ח, אלא אם כן צוין אחרת)

הוצאות		הכנסות	
329,631	סך הכל תשלומים (תקציב רגיל ובלתי רגיל)	368,412	סך הכל תקבולים (תקציב רגיל ובלתי רגיל)
227,228	תקציב רגיל - סך הכל	227,270	תקציב רגיל - סך הכל
6,970	הוצאות לנפש (ש"ח)	6,971	הכנסות לנפש (ש"ח)
	לפי פרקי תקציב		לפי פרקי תקציב
21,154	הנהלה וכלליות	110,008	מיסים ומענקים
42,347	שירותים מקומיים	15,356	שירותים מקומיים
123,381	שירותים ממלכתיים	95,782	שירותים ממלכתיים
75,357	מזה: חינוך	62,091	מזה: חינוך
40,264	רווחה	31,018	רווחה
4,832	תרבות	1,770	תרבות
3,275	מפעלים	1,886	מפעלים
-	מזה: מפעל המים	38	מזה: מפעל מים
37,071	תשלומים בלתי רגילים	4,238	תקבולים בלתי רגילים
	לפי סיווג כלכלי		לפי סיווג כלכלי
82,020	עלות עבודה - סך הכל	74,514	הכנסות עצמיות - סך הכל
30,673	מזה: חינוך	3,372	מזה: חינוך
9,424	רווחה	892	רווחה
78,095	הוצאות לפעולות	41,014	ארנונה - סך הכל גבייה
			* למגורים
4,926	פירעון מלוות	27,782	סך הכל גבייה
1,212	הוצאות מימון	67,482	סך הכל חיובים נטו
		41.2 %	יחס גבייה לכלל החיובים
4,062	העברות והוצאות חד-פעמיות (כולל כיסוי גירעון מצטבר)	26,001	גבייה השנה (קרן + ריבית)
56,913	כלליות, השתתפויות ותמיכות	43,539	חיוב בשנת החשבון
		59.7 %	יחס גבייה השנה לחיוב השנה
		11,468	פטורים, שחרורים והנחות
		1,781	גביית פיגורים (קרן + ריבית)
		13,232	* לא למגורים - סך הכל גבייה
		29,236	עצמיות אחרות
		152,756	הכנסות מהממשלה - סך הכל
		56,973	מזה: משרד החינוך
		30,126	משרד הרווחה
		43,286	מענק כללי
		7,353	מענקים מיוחדים ו/או מיועדים
		457	מענקים להקטנת גירעון מצטבר
		-	מלווה לאיזון
102,403	תקציב בלתי רגיל - סך הכל	141,142	תקציב בלתי רגיל - סך הכל
96,392	מזה: עבודות שבוצעו במשך השנה	7,972	מזה: השתתפות בעלי נכסים
415	העברת מלוות	34,112	השתתפות משרדי ממשלה
5,596	הוצאות אחרות	4,651	מלוות
		94,407	הכנסות אחרות
			עודף/גירעון בתקציב הרגיל השנה
		42	עודף/גירעון בתקציב הרגיל השנה ללא קבלת מלוות לאיזון
		42	עודף/גירעון מצטבר בתקציב הרגיל לסוף שנה
		-14,326	עומס מלוות לפירעון בסוף השנה (כולל הפרשי הצמדה)
		25,770	

2020

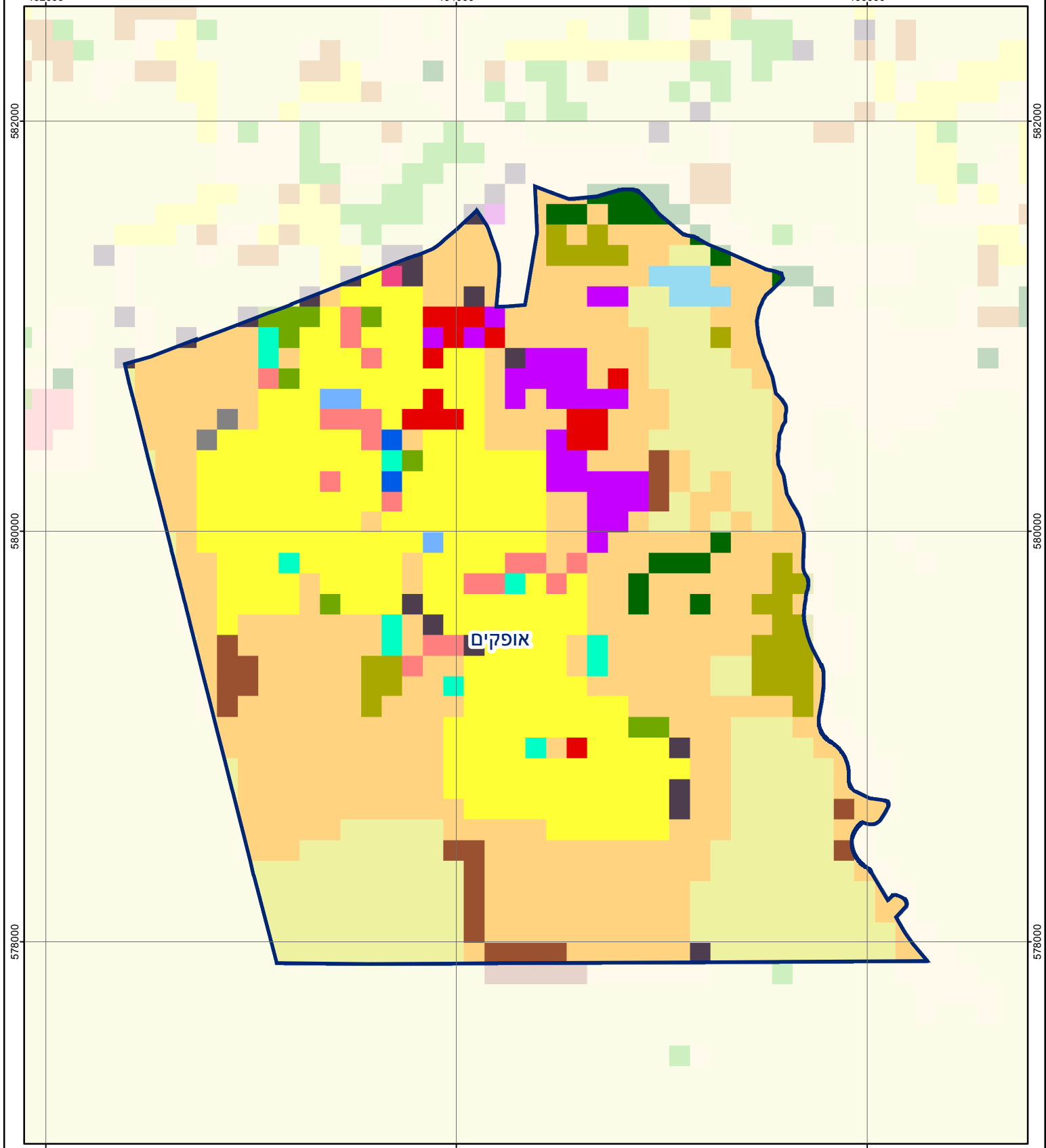
אופקים

חיובי ארנונה* לפי סוג נכס (2019 ו-2020)

חיוב באלפי ש"ח		שטחים באלפי מ"ר		סוג הנכס
2020	2019	2020	2019	
57,376	53,360	1,481	1,407	סך הכל
40,287	36,425	1,004	933	מגורים
6,486	6,330	73	73	משרדים, שירותים ומסחר
7,493	7,533	128	125	תעשייה
625	653	9	10	מלאכה
1,298	1,266	1	1	בנקים וחברות ביטוח
-	-	-	-	בתי מלון
149	146	6	6	חניונים
1,038	1,007	259	258	קרקע תפוסה
-	-	-	-	קרקע תפוסה המשמשת לעריכת אירועים
-	-	-	-	קרקע תפוסה במפעל עתיר שטח
-	-	-	-	אדמה חקלאית
-	-	-	-	מבנה חקלאי
-	-	-	-	אדמת בניין
-	-	-	-	מגורים שאינם בשימוש
-	-	-	-	מערכת סולרית הממוקמת על גג נכס
-	-	-	-	מערכת סולרית שאינה ממוקמת על גג נכס
-	-	-	-	קרקע תפוסה למערכת סולרית
-	-	-	-	יתר סוגי הנכסים

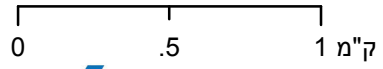
* חיובי ארנונה מתייחסים לנתוני חיוב ראשוני, שאינם כוללים את השינויים בסכומי המס בשל הצמדה ואת הגידול הטבעי שחל במהלך השנה כתוצאה מתוספת נכסים.

מקור הנתונים: דוח כספי שנתי מבוקר ברשויות מקומיות, נספח א.



אופקים

סוג רשות: עירייה
 31 סמל יישוב:



מפת התמצאות



שימושי קרקע:	
כרייה וחציבה	מסחר ומגורים במרכז עירוני
גופי מים	תחבורה
גינות לנוי פארק ציבורי	מסחר ומשרדים
יער וחורש	תעשייה
מטעים	מכלולי תשתית
גידולי שדה	שירות לציבור ללא אפיון
שיחים בתה ועשבוני	מגורים
קרקע וסלע	מבנים חקלאיים
חינוך והשכלה	בריאות ורווחה
שירותי דת	חירום והצלה
שירותי מנהל ציבורי	בתי עלמין
תרבות פנאי וספורט	מלונאות ואירוח כפרי