

2020

נס ציונה

כללי

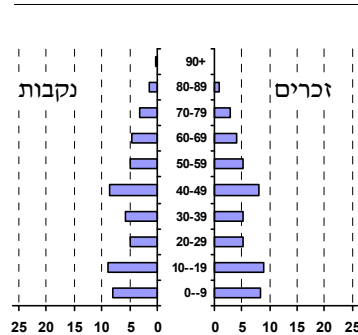
מספרים מוחלטים	קבוצת אוכלוסייה ודת	אחוזים
50,706	סך הכל	100.0
	יהודים ואחרים	99.9
	יהודים	98.0
<b>אחוז גידול האוכלוסייה (לעומת שנה קודמת)</b>		
0.7	לידות חי	
560	פטירות	
235	ריבוי טבעי - סך הכל	325
6.4	שיעור ל-1,000 תושבים	
1.4	פטירות תינוקות (ממוצע 2016-2020)	
(2.1)	שיעור ל-1,000 לידות חי 2016-2020	
1,429	הגירה בתוך הרשות	
-140	מאזן הגירה פנימית	
-116	מאזן הגירה - סך הכל	
17	עולים בהשתקעות ראשונה	
35.3	גיל (אחוזים): 17-0	
23.5	44-18	
41.2	64-45	
0.0	+65	
6.7	אחוז עולי 1990+ מסך האוכלוסייה	

סמל: 7200 מחוז: המרכז  
 מעמד מוניציפלי: עירייה  
 שנת קבלת מעמד מוניציפלי: 1992  
 מספר חברי מועצה: 15  
 סמל ושם ועדת תכנון ובנייה: 407 נס ציונה  
 מרחק מגבול מחוז תל אביב (2015) (ק"מ): 08.6  
 מרחב ימי, רשויות הגובלות בחוף הים: 0

דמוגרפיה

אוכלוסייה בסוף 2020 (אלפים) 50.7  
 זכרים 25.0  
 נקבות 25.7  
 יחס תלות (ל-1,000 תושבים בלתי תלויים) 926

התפלגות אוכלוסייה, לפי גיל ומין (אחוזים)



הגירה פנימית, לפי מין וגיל

גיל				מין		סך הכל	
+65	64-30	29-15	עד 14	נקבות	זכרים		
73	518	156	334	527	554	1,081	נכנסים
59	530	340	292	614	607	1,221	יוצאים

שכר ורווחה

מקבלי קצבאות בגין ילדים (סוף שנה)				מספר ילדים במשפחה		סך הכל	משפחות ילדים	מקבלי:
+5	4-3	2-1	מספר ילדים	מספר ילדים				
97	2,019	3,472	5,588	12,301	2,549	5,971	דמי אבטלה - סך הכל (ממוצע חודשי) מזה: גברים	2,549
523	6,392	5,386	12,301	12,301	1,075	8.4	הכשרה מקצועית גיל ממוצע (לא כולל חיילים) דמי אבטלה ממוצעים ליום (ש"ח) קצבאות זקנה ושאיירים (סוף שנה) מזה: אחוז מקבלי השלמת הכנסה גמלת הבטחת הכנסה (נפשות, במשך השנה) גמלאות (סוף שנה): סיעוד נכות כללית ניידות נכות מעבודה ותלויים	1,060
<b>נתוני 2019</b>								
<b>שכר חודשי ממוצע של שכיר במשך השנה</b>								
% שינוי ריאלי לעומת שנה קודמת		ש"ח						
0.7	13,333	סך הכל						
0.6	16,416	גברים						
0.7	10,438	נשים						
22,094	מספר השכירים							
29.8	אחוז השכירים המשתכרים עד שכר מינימום							
0.4408	מדד אי-השוויון - שכירים (מדד גיני, 0 שוויון מלא)							
2,207	מספר העצמאים							
13,097	הכנסה חודשית ממוצעת של עצמאי במשך השנה (ש"ח)							
0.1	אחוז שינוי ריאלי לעומת שנה קודמת							
32.3	אחוז העצמאים המשתכרים עד מחצית השכר הממוצע							
44.4	באחוזים: כללית							
40.2	מכבי							
13.8	מאוחדת							
1.6	לאומית							

2020

נס ציונה

מים

תקבולים (אלפי מ"ק)			4,176
פחת (אלפי מ"ק)			143
אחוז הפחת מסך כל תקבולי המים			3.4
צריכה, לפי ייעוד			
אחוז מסך הכל	אלפי מ"ק		
100.0	4,033	סך הכל	
98.3	3,963	ביתית (וכל צריכה אחרת)	
1.7	70	חקלאית	
צריכה ביתית (וכל צריכה אחרת), לפי ייעוד			
מ"ק לנפש	אחוז	אלפי מ"ק	
78.2	100.0	3,963	סך הכל
58.9	75.4	2,988	מזה: למגורים
2.6	3.3	132	למוסדות הרשות
6.8	8.7	346	לגינון ציבורי
5.3	6.8	270	למסחר ומלאכה
0.7	0.8	34	לבנייה

תחבורה

כלי רכב מנועיים - סך הכל		20,361
מזה: כלי רכב פרטיים		18,438
גיל ממוצע של כלי רכב פרטי (שנים)		6.6
תאונות דרכים עם נפגעים (ת"ד) - סך הכל		40
קטלניות		-
קשות		5
קלות		35
שיעור ל-1,000 תושבים		0.8
שיעור ל-1,000 כלי רכב		2.0
הרוגים		-

פסולת

פסולת מוצקה ביתית, מסחרית וגזם	
1.6	(ק"ג לנפש ליום)
21.6	אחוז מחזור

בנייה ודיוור

גמר בנייה	התחלת בנייה	
46.2	95.6	שטח - סך הכל (אלפי מ"ר)
46.2	17.8	מזה: למגורים (אלפי מ"ר)
213	73	מספר דירות
14,001		מספר דירות למגורים לפי מרשם מבנים ודירות

שטח וצפיפות

15.67	שטח (קמ"ר)
3,235.1	צפיפות לקמ"ר

חינוך

ילדים בגנים של משרד החינוך תש"ף 2019/20				
סך הכל	גיל 3	גיל 4	גיל 5	גיל 6
2,545	709	845	885	106
תש"ף 2019/20				
	בתי ספר	כיתות	תלמידים	ממוצע תלמידים לכיתה
סך הכל	23	397	10,788	
יסודי	17	235	6,115	29
על-יסודי	13	162	4,673	
חטיבת ביניים	6	80	2,541	
תיכון	7	82	2,132	
זכאים לתעודת בגרות מבין תלמידי כיתות יב (אחוזים):				
סך הכל	87.0			
עמדו בדרישות הסף של האוניברסיטאות	79.0			

השכלה גבוהה

אחוז	2021
52.5	בעלי תארים מישראל מכלל בני 35-55
52.4	מסיימי יב שהחלו לימודים גבוהים בתוך 8 שנים מסיום התיכון
18.4	סטודנטים מכלל בני 20-25
3.4	סטודנטים מכלל האוכלוסייה

בריאות

4.00	2020-2016	שיעור פטירות מתוקנן ל-1,000 תושבים
85.6	2020-2016	תוחלת חיים - סך הכל
2.11		שיעור פרייון כולל ל-1,000 תושבים
2,525.3	2019-2017	מספר מקרי סוכרת ממוצע לשנה
44.7	2019-2017	שיעור מקרי סוכרת מתוקנן ל-1,000 תושבים
		בעלי עודף משקל/השמנת יתר (אחוזים)
22.0	2019/20	כיתה א
27.0	2019/20	כיתה ז
65.0	2018-2014	מספר מקרי סרטן ממוצע לשנה, גברים
271.21	2018-2014	שיעור מקרי סרטן מכל הסוגים מתוקנן ל-100,000 תושבים, גברים
78.6	2018-2014	מספר מקרי סרטן ממוצע לשנה, נשים
286.40	2018-2014	שיעור מקרי סרטן מכל הסוגים מתוקנן ל-100,000 תושבים, נשים

תשתיות ושירותים עירוניים

גמר	התחלה	
-	-	סלילת כבישים חדשים, הרחבה ושיקום של כבישים
-	-	אורך (ק"מ)
-	-	שטח (אלפי מ"ר)
6.1	4.2	הנחת צינורות: מים (ק"מ)
1.4	1.5	ביוב (ק"מ)
-	-	תיעול (ק"מ)

## 2020

## נס ציונה

## מדד פריפריאליות 2015

8	אשכול: (מ-1 עד 10, 1 הפריפריאלי ביותר)
2.231	ערך מדד:
236	דירוג: (מ-1 עד 255, 1 הפריפריאלי ביותר)
<b>דירוג לפי מרכיבי המדד:</b>	
237	מדד נגישות פוטנציאלית: (מ-1 עד 255, 1 הנגישות הנמוכה ביותר)
232	קרבה לגבול מחוז תל אביב: (מ-1 עד 255, 1 המרוחק ביותר)

## מדד חברתי-כלכלי 2017

9	אשכול: (מ-1 עד 10, 1 הנמוך ביותר)
1.317	ערך מדד:
231	דירוג: (מ-1 עד 255, 1 הנמוך ביותר)

## מדד קומפקטיות 2018

6	אשכול: (מ-1 עד 10, 1 הקומפקטי ביותר)
132	דירוג: (מ-1 עד 197, 1 הקומפקטי ביותר)
0.323	ציון תקן:

## סקר כוח אדם

38.8	סך הכל בני 15 ומעלה (אלפים) התעודה הגבוהה ביותר (אחוזים)
13.1	ללא תעודה, תעודת סיום בי"ס יסודי או חט"ב
10.4	תעודת סיום בי"ס תיכון
20.7	תעודת בגרות
8.8	תעודת סיום מוסד על תיכון
44.1	תעודה אקדמית
<b>תכונות כוח עבודה</b>	
73.2	אחוז המשתתפים בכוח העבודה
71.0	שיעור תעסוקה
3.1	אחוז בלתי מועסקים
76.1	אחוז מועסקים מחוץ ליישוב המגורים
14.7	סך כל משקי הבית (אלפים)
3.4	ממוצע נפשות למשק בית
<b>בעלות על דירה (אחוז מתוך משקי הבית)</b>	
72.7	בבעלות
25.6	בשכירות

## שימושי קרקע 2013

אחוז	קמ"ר	
100.0	15.73	סך הכל שטח שיפוט
26.4	4.15	מגורים
1.4	0.22	חינוך והשכלה
0.6	0.09	בריאות ורווחה
0.3	0.05	שירותים ציבוריים
0.8	0.13	תרבות, פנאי, נופש וספורט
1.5	0.24	מסחר ומשרדים
2.0	0.31	תעשייה
2.4	0.38	תשתית ותחבורה
0.1	0.01	מבנים חקלאיים
0.3	0.05	גינון לנוי, פארק ציבורי
-	-	יער וחורש
12.8	2.01	מטעים
17.0	2.67	גידולי שדה
34.4	5.42	שטח פתוח אחר
10,795	(נפשות לקמ"ר)	<b>צפיפות אוכלוסייה לשטח בנוי למגורים</b>
44.8	(סך הכל (אלפים))	אוכלוסייה בסוף 2013 - סך הכל (אלפים)

## מורשעים בדין (נתונים ארעיים) 2019

52	סך הכל
1.6	שיעור ל-1,000 בני 19 ומעלה
<b>סוגי עבירות</b>	
אחוז	סוגי עבירות
(34.6)	כלפי הסדר הציבורי
..	כלפי חיי אדם וגופו
(25.0)	מוסר
(15.4)	רכוש
..	מרמה וכלכליות
..	רישוי
..	אחר

## אוכלוסיית דיוור משותף 2020

אחוז מאוכל' הרשות	סך הכל	
9	801	מוסדות דיוור משותף
0.20		דיירי דיוור משותף
..		בתי אבות ודיוור מוגן
..		מוסדות חינוך
..		מוסדות דת
1.34		מוסדות אשפוז כולל הוסטלים
0.05		מוסדות אחרים

2020

נס ציונה

נתוני ביצוע תקציב הרשות (אלפי ש"ח, אלא אם כן צוין אחרת)

הוצאות		הכנסות	
535,894	סך הכל תשלומים (תקציב רגיל ובלתי רגיל)	561,147	סך הכל תקבולים (תקציב רגיל ובלתי רגיל)
421,273	<u>תקציב רגיל - סך הכל</u>	425,761	<u>תקציב רגיל - סך הכל</u>
8,309	הוצאות לנפש (ש"ח)	8,398	הכנסות לנפש (ש"ח)
	<b>לפי פרקי תקציב</b>		<b>לפי פרקי תקציב</b>
25,553	הנהלה וכלליות	208,114	מיסים ומענקים
76,039	שירותים מקומיים	25,835	שירותים מקומיים
260,761	שירותים ממלכתיים	177,525	שירותים ממלכתיים
190,093	מזה: חינוך	144,012	מזה: חינוך
37,468	רווחה	26,032	רווחה
29,899	תרבות	7,452	תרבות
544	מפעלים	630	מפעלים
544	מזה: מפעל המים	630	מזה: מפעל מים
58,376	תשלומים בלתי רגילים	13,657	תקבולים בלתי רגילים
	<b>לפי סיווג כלכלי</b>		<b>לפי סיווג כלכלי</b>
193,317	עלות עבודה - סך הכל	249,261	הכנסות עצמיות - סך הכל
123,431	מזה: חינוך	15,786	מזה: חינוך
8,750	רווחה	1,333	רווחה
153,715	הוצאות לפעולות	145,693	ארנונה - סך הכל גבייה
			* למגורים
303	פירעון מלוות	92,668	סך הכל גבייה
1,088	הוצאות מימון	101,504	סך הכל חיובים נטו
		91.3 %	יחס גבייה לכלל החיובים
2,136	העברות והוצאות חד-פעמיות (כולל כיסוי גירעון מצטבר)	89,389	גבייה השנה (קרן + ריבית)
70,714	כלליות, השתתפויות ותמיכות	106,574	חיוב בשנת החשבון
		83.9 %	יחס גבייה השנה לחיוב השנה
		13,692	פטורים, שחרורים והנחות
		3,279	גביית פיגורים (קרן + ריבית)
		53,025	* לא למגורים - סך הכל גבייה
		86,449	עצמיות אחרות
		170,500	הכנסות מהממשלה - סך הכל
		126,840	מזה: משרד החינוך
		24,701	משרד הרווחה
		-	מענק כללי
		366	מענקים מיוחדים ו/או מיועדים
		-	מענקים להקטנת גירעון מצטבר
		6,000	מלווה לאיזון
114,621	<u>תקציב בלתי רגיל - סך הכל</u>	135,386	<u>תקציב בלתי רגיל - סך הכל</u>
95,926	מזה: עבודות שבוצעו במשך השנה	1,173	מזה: השתתפות בעלי נכסים
-	העברת מלוות	31,428	השתתפות משרדי ממשלה
18,695	הוצאות אחרות	-	מלוות
		102,785	הכנסות אחרות
		4,488	עודף/גירעון בתקציב הרגיל השנה
		-1,512	עודף/גירעון בתקציב הרגיל השנה ללא קבלת מלוות לאיזון
		7,756	עודף/גירעון מצטבר בתקציב הרגיל לסוף שנה
		2,266	עומס מלוות לפירעון בסוף השנה (כולל הפרשי הצמדה)

**2020**

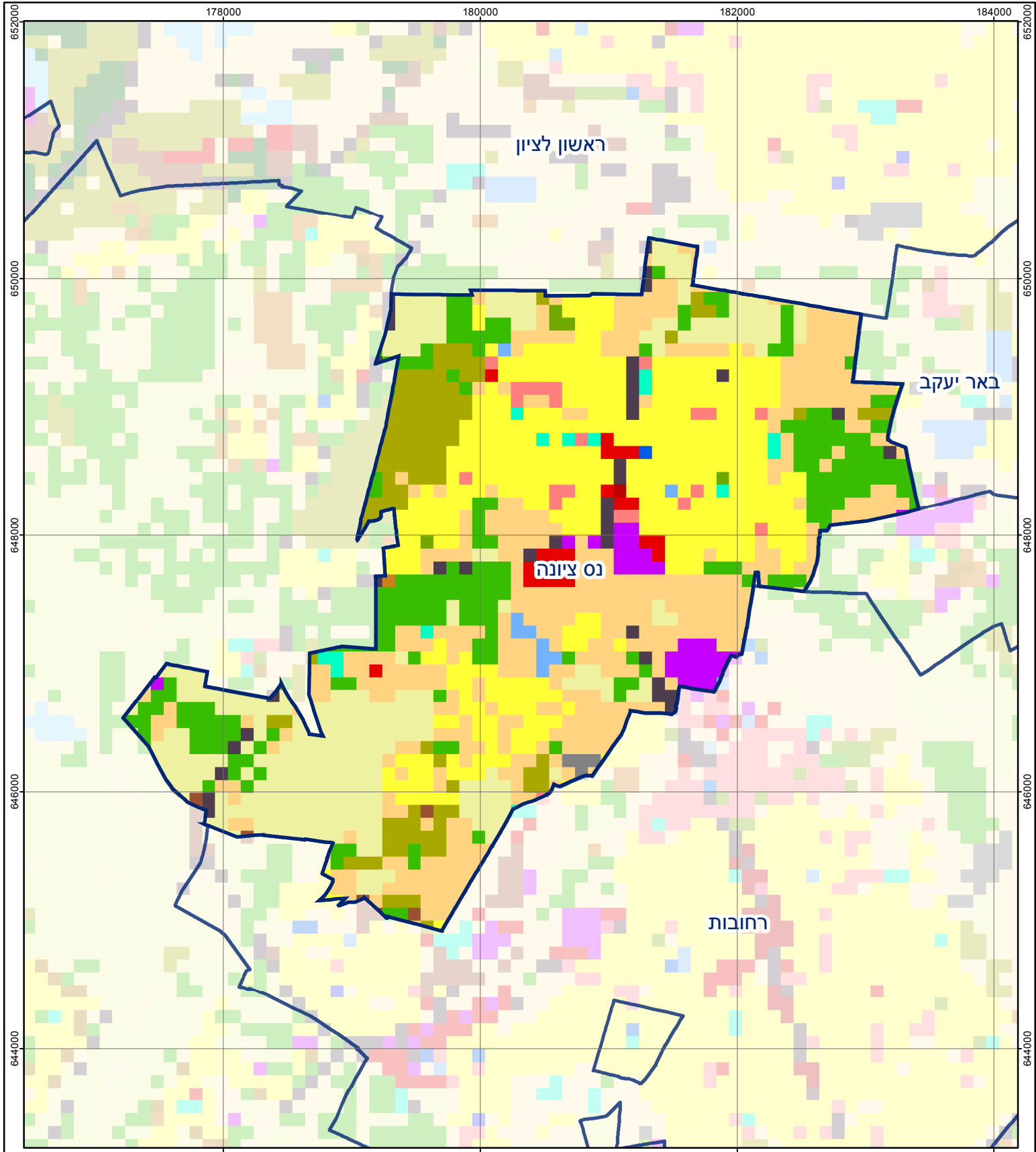
**נס ציונה**

**חיובי ארנונה\* לפי סוג נכס (2019 ו-2020)**

חיוב באלפי ש"ח		שטחים באלפי מ"ר		סוג הנכס
2020	2019	2020	2019	
<b>193,434</b>	<b>182,412</b>	<b>9,673</b>	<b>9,619</b>	<b>סך הכל</b>
106,794	101,834	2,230	2,159	מגורים
40,878	36,439	235	217	משרדים, שירותים ומסחר
32,529	32,513	240	244	תעשייה
-	-	-	-	מלאכה
3,114	3,309	2	3	בנקים וחברות ביטוח
-	-	-	-	בתי מלון
166	54	2	1	חניונים
7,500	5,115	534	355	קרקע תפוסה
2,050	2,599	10	13	קרקע תפוסה המשמשת לעריכת אירועים
-	-	-	-	קרקע תפוסה במפעל עתיר שטח
322	334	6,412	6,622	אדמה חקלאית
81	214	8	5	מבנה חקלאי
-	-	-	-	אדמת בניין
-	-	-	-	מגורים שאינם בשימוש
-	-	-	-	מערכת סולרית הממוקמת על גג נכס
-	-	-	-	מערכת סולרית שאינה ממוקמת על גג נכס
-	-	-	-	קרקע תפוסה למערכת סולרית
-	0	0	-	יתר סוגי הנכסים

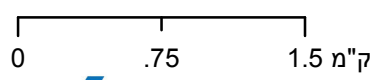
\* חיובי ארנונה מתייחסים לנתוני חיוב ראשוני, שאינו כולל את השינויים בסכומי המס בשל הצמדה ואת הגידול הטבעי שחל במהלך השנה כתוצאה מתוספת נכסים.

מקור הנתונים: דוח כספי שנתי מבוקר ברשויות מקומיות, נספח א.



## נס ציונה

סוג רשות: עירייה  
 7200 סמל יישוב:



### מפת התמצאות



שימושי קרקע:		
כרייה וחציבה	מסחר ומגורים במרכז עירוני	חינוך והשכלה
גופי מים	תחבורה	בריאות ורווחה
גינון לנוי פארק ציבורי	מסחר ומשרדים	שירותי דת
יער וחורש	תעשייה	חירום והצלה
מטעים	מכלולי תשתית	שירותי מנהל ציבורי
גידולי שדה	שירות לציבור ללא אפיון	בתי עלמין
שיחים בתה ועשבוני	מגורים	תרבות פנאי וספורט
קרקע וסלע	מבנים חקלאיים	מלונאות ואירוח כפרי