

2020

נשר

כללי

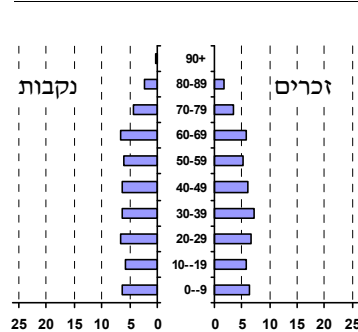
מספרים מוחלטים	קבוצת אוכלוסייה ודת	אחוזים
24,039	סך הכל	100.0
	יהודים ואחרים	98.7
	יהודים	87.7
אחוז גידול האוכלוסייה (לעומת שנה קודמת) -0.5		
291	לידות חי	
177	פטירות	
114	ריבוי טבעי - סך הכל	
4.7	שיעור ל-1,000 תושבים	
-	פטירות תינוקות (ממוצע 2016-2020)	
-	שיעור ל-1,000 לידות חי 2016-2020	
581	הגירה בתוך הרשות	
-318	מאזן הגירה פנימית	
-295	מאזן הגירה - סך הכל	
23	עולים בהשתקעות ראשונה	
26.1	גיל (אחוזים): 17-0	
21.7	44-18	
21.7	64-45	
30.4	+65	
28.4	אחוז עולי 1990+ מסך האוכלוסייה	

סמל: 2500 מחוז: חיפה
 מעמד מוניציפלי: עירייה
 שנת קבלת מעמד מוניציפלי: 1995
 מספר חברי מועצה: 13
 סמל ושם ועדת תכנון ובנייה: 355 מורדות הכרמל
 מרחק מגבול מחוז תל אביב (2015) (ק"מ): 81.1
 מרחב ימי, רשויות הגובלות בחוף הים: 0

דמוגרפיה

אוכלוסייה בסוף 2020 (אלפים) 24.0
 זכרים 11.7
 נקבות 12.4
 יחס תלות (ל-1,000 תושבים בלתי תלויים) 754

התפלגות אוכלוסייה, לפי גיל ומין (אחוזים)



הגירה פנימית, לפי מין וגיל

גיל				מין		סך הכל	
+65	64-30	29-15	עד 14	נקבות	זכרים		
77	326	252	125	389	391	780	נכנסים
50	458	313	277	537	561	1,098	יוצאים

שכר ורווחה

מקבלי קצבאות בגין ילדים (סוף שנה)				מספר ילדים במשפחה		סך הכל	משפחות ילדים	מקבלי: דמי אבטלה - סך הכל (ממוצע חודשי) 1,422	מזה: גברים 591
+5	4-3	2-1	מספר ילדים במשפחה	מספר ילדים במשפחה					
20	707	2,309	3,036	5,821	40	..	הכשרה מקצועית	40	גיל ממוצע (לא כולל חיילים)
106	2,219	3,496	5,821	5,821	175	4,033	דמי אבטלה ממוצעים ליום (ש"ח)	175	קצבאות זקנה ושאריות (סוף שנה)
נתוני 2019								25.9	מזה: אחוז מקבלי השלמת הכנסה
שכר חודשי ממוצע של שכיר במשך השנה								571	גמלת הבטחת הכנסה (נפשות, במשך השנה)
% שינוי ריאלי לעומת שנה קודמת		ש"ח					788	גמלאות (סוף שנה): סיעוד	788
3.3	11,110	סך הכל				799	נכות כללית	799	
3.5	13,696	גברים				95	ניידות	95	
3.2	8,587	נשים				116	נכות מעבודה ותלויים	116	
מספר השכירים 12,525								מבוססים בקופות חולים	
אחוז השכירים המשתכרים עד שכר מינימום 33.0								47.8	באחוזים: כללית
מדד אי-השוויון - שכירים (מדד גייני, 0 שוויון מלא) 0.4272								41.7	מכבי
מספר העצמאים 915								3.9	מאוחדת
הכנסה חודשית ממוצעת של עצמאי במשך השנה (ש"ח) 10,847								6.6	לאומית
אחוז שינוי ריאלי לעומת שנה קודמת 6.7									
אחוז העצמאים המשתכרים עד מחצית השכר הממוצע 41.6									

2020

נשר

מים

1,726 תקבולים (אלפי מ"ק)		
42 פחת (אלפי מ"ק)		
2.5 אחוז הפחת מסך כל תקבולי המים		
צריכה, לפי ייעוד		
אחוז מסך הכל	אלפי מ"ק	
100.0	1,683	סך הכל
100.0	1,683	ביתית (וכל צריכה אחרת)
-	-	חקלאית
צריכה ביתית (וכל צריכה אחרת), לפי ייעוד		
מ"ק לנפש	אחוז	אלפי מ"ק
70.0	100.0	1,683
56.4	80.5	1,356
1.4	2.0	34
4.4	6.3	106
5.9	8.4	141
0.1	0.1	2

תחבורה

9,836	כלי רכב מנועיים - סך הכל
8,853	מזה: כלי רכב פרטיים
6.9	גיל ממוצע של כלי רכב פרטי (שנים)
26	תאונות דרכים עם נפגעים (ת"ד) - סך הכל
-	קטלניות
3	קשות
23	קלות
1.1	שיעור ל-1,000 תושבים
2.6	שיעור ל-1,000 כלי רכב
-	הרוגים

פסולת

פסולת מוצקה ביתית, מסחרית וגזם	
1.4	(ק"ג לנפש ליום)
12.3	אחוז מחזור

בנייה ודיוור

גמר בנייה	התחלת בנייה	
0.5	7.3	שטח - סך הכל (אלפי מ"ר)
0.2	7.2	מזה: למגורים (אלפי מ"ר)
-	56	מספר דירות
9,950		מספר דירות למגורים לפי מרשם מבנים ודירות

שטח וצפיפות

12.94	שטח (קמ"ר)
1,857.1	צפיפות לקמ"ר

חינוך

ילדים בגנים של משרד החינוך תש"ף 2019/20				
סך הכל	גיל 3	גיל 4	גיל 5	גיל 6
892	278	282	297	35

תש"ף 2019/20	בתי ספר	כיתות	תלמידים	ממוצע תלמידים לכיתה
סך הכל	10	112	2,728	
יסודי	6	62	1,437	25
על-יסודי	4	50	1,291	
חטיבת ביניים	..	23	656	
תיכון	..	27	635	
זכאים לתעודת בגרות מבין תלמידי כיתות יב (אחוזים):				
סך הכל	88.8			
עמדו בדרישות הסף של האוניברסיטאות	73.7			

השכלה גבוהה

2021	אחוז
30.3	בעלי תארים מישראל מכלל בני 35-55
47.1	מסיימי יב שהחלו לימודים גבוהים בתוך 8 שנים מסיום התיכון
17.7	סטודנטים מכלל בני 20-25
4.6	סטודנטים מכלל האוכלוסייה

בריאות

4.52	2020-2016	שיעור פטירות מתוקנן ל-1,000 תושבים
..	2020-2016	תוחלת חיים - סך הכל
1.80		שיעור פרייון כולל ל-1,000 תושבים
1,817.3	2019-2017	מספר מקרי סוכרת ממוצע לשנה
50.5	2019-2017	שיעור מקרי סוכרת מתוקנן ל-1,000 תושבים
		בעלי עודף משקל/השמנת יתר (אחוזים)
31.0	2019/20	כיתה א
36.0	2019/20	כיתה ז
51.2	2018-2014	מספר מקרי סרטן ממוצע לשנה, גברים
323.05	2018-2014	שיעור מקרי סרטן מכל הסוגים מתוקנן ל-100,000 תושבים, גברים
55.4	2018-2014	מספר מקרי סרטן ממוצע לשנה, נשים
307.11	2018-2014	שיעור מקרי סרטן מכל הסוגים מתוקנן ל-100,000 תושבים, נשים

תשתיות ושירותים עירוניים

גמר	התחלה	
-	-	סלילת כבישים חדשים, הרחבה ושיקום של כבישים
-	-	אורך (ק"מ)
-	-	שטח (אלפי מ"ר)
-	-	הנחת צינורות: מים (ק"מ)
-	-	ביוב (ק"מ)
-	-	תיעול (ק"מ)

נשר

2020

מדד חברתי-כלכלי 2017

אשכול: (מ-1 עד 10, 1 הנמוך ביותר)	7
ערך מדד:	0.716
דירוג: (מ-1 עד 255, 1 הנמוך ביותר)	186

מדד קומפקטיות 2018

אשכול: (מ-1 עד 10, 1 הקומפקטי ביותר)	5
דירוג: (מ-1 עד 197, 1 הקומפקטי ביותר)	124
ציון תקן:	0.161

מדד פריפריאליות 2015

אשכול: (מ-1 עד 10, 1 הפריפריאלי ביותר)	5
ערך מדד:	0.314
דירוג: (מ-1 עד 255, 1 הפריפריאלי ביותר)	161
דירוג לפי מרכיבי המדד:	
מדד נגישות פוטנציאלית:	174
(מ-1 עד 255, 1 הנגישות הנמוכה ביותר)	
קרבה לגבול מחוז תל אביב:	121
(מ-1 עד 255, 1 המרוחק ביותר)	

שימושי קרקע 2013

אחוז	קמ"ר	
100.0	13.02	סך הכל שטח שיפוט
12.6	1.64	מגורים
0.8	0.11	חינוך והשכלה
0.2	0.02	בריאות ורווחה
0.5	0.07	שירותים ציבוריים
0.9	0.12	תרבות, פנאי, נופש וספורט
2.3	0.30	מסחר ומשרדים
5.8	0.75	תעשייה
2.7	0.35	תשתית ותחבורה
-	-	מבנים חקלאיים
0.5	0.07	גינון לנוי, פארק ציבורי
39.1	5.09	יער וחורש
-	-	מטעים
7.9	1.03	גידולי שדה
26.7	3.47	שטח פתוח אחר

סקר כוח אדם

..	סך הכל בני 15 ומעלה (אלפים)
..	התעודה הגבוהה ביותר (אחוזים)
..	ללא תעודה, תעודת סיום בי"ס יסודי או חט"ב
..	תעודת סיום בי"ס תיכון
..	תעודת בגרות
..	תעודת סיום מוסד על תיכון
..	תעודה אקדמית
..	תכונות כוח עבודה
..	אחוז המשתתפים בכוח העבודה
..	שיעור תעסוקה
..	אחוז בלתי מועסקים
..	אחוז מועסקים מחוץ ליישוב המגורים
..	סך כל משקי הבית (אלפים)
..	ממוצע נפשות למשק בית
..	בעלות על דירה (אחוז מתוך משקי הבית)
..	בבעלות
..	בשכירות

צפיפות אוכלוסייה לשטח בנוי למגורים (נפשות לקמ"ר)	14,207
אוכלוסייה בסוף 2013 - סך הכל (אלפים)	23.3

מורשעים בדין (נתונים ארעיים) 2019

..	סך הכל
..	שיעור ל-1,000 בני 19 ומעלה
אחוז	סוגי עבירות
	כלפי הסדר הציבורי
	כלפי חיי אדם וגופו
	מוסר
	רכוש
	מרמה וכלכליות
	רישוי
	אחר

אוכלוסיית דיוור משותף 2020

אחוז מאוכל' הרשות	סך הכל	
	2	מוסדות דיוור משותף
	298	דיירי דיוור משותף
0.42		בתי אבות ודיוור מוגן
..		מוסדות חינוך
..		מוסדות דת
0.82		מוסדות אשפוז כולל הוסטלים
..		מוסדות אחרים

2020

נשר

נתוני ביצוע תקציב הרשות (אלפי ש"ח, אלא אם כן צוין אחרת)

הוצאות		הכנסות	
237,008	סך הכל תשלומים (תקציב רגיל ובלתי רגיל)	261,411	סך הכל תקבולים (תקציב רגיל ובלתי רגיל)
217,687	<u>תקציב רגיל - סך הכל</u>	217,894	<u>תקציב רגיל - סך הכל</u>
9,070	הוצאות לנפש (ש"ח)	9,079	הכנסות לנפש (ש"ח)
	לפי פרקי תקציב		לפי פרקי תקציב
14,682	הנהלה וכלליות	134,182	מיסים ומענקים
42,059	שירותים מקומיים	4,159	שירותים מקומיים
103,311	שירותים ממלכתיים	61,637	שירותים ממלכתיים
65,685	מזה: חינוך	39,838	מזה: חינוך
28,616	רווחה	21,276	רווחה
5,831	תרבות	271	תרבות
23,000	מפעלים	15,723	מפעלים
9,176	מזה: מפעל המים	14,692	מזה: מפעל מים
34,635	תשלומים בלתי רגילים	2,193	תקבולים בלתי רגילים
	לפי סיווג כלכלי		לפי סיווג כלכלי
74,260	עלות עבודה - סך הכל	145,597	הכנסות עצמיות - סך הכל
41,647	מזה: חינוך	531	מזה: חינוך
4,978	רווחה	705	רווחה
54,679	הוצאות לפעולות	79,740	ארנונה - סך הכל גבייה * למגורים
1,209	פירעון מלוות	32,680	סך הכל גבייה
1,730	הוצאות מימון	44,769	סך הכל חיובים נטו
		73.0 %	יחס גבייה לכלל החיובים
12,156	העברות והוצאות חד-פעמיות (כולל כיסוי גירעון מצטבר)	31,113	גבייה השנה (קרן + ריבית)
73,653	כלליות, השתתפויות ותמיכות	46,116	חיוב בשנת החשבון
		67.5 %	יחס גבייה השנה לחיוב השנה
		8,814	פטורים, שחרורים והנחות
		1,567	גביית פיגורים (קרן + ריבית)
		47,060	* לא למגורים - סך הכל גבייה
		64,621	עצמיות אחרות
		72,297	הכנסות מהממשלה - סך הכל
		39,022	מזה: משרד החינוך
		20,571	משרד הרווחה
		-	מענק כללי
		4	מענקים מיוחדים ו/או מיועדים
		-	מענקים להקטנת גירעון מצטבר
		-	מלווה לאיזון
19,321	<u>תקציב בלתי רגיל - סך הכל</u>	43,517	<u>תקציב בלתי רגיל - סך הכל</u>
15,006	מזה: עבודות שבוצעו במשך השנה	25	מזה: השתתפות בעלי נכסים
-	העברת מלוות	4,536	השתתפות משרדי ממשלה
4,315	הוצאות אחרות	19,650	מלוות
		19,306	הכנסות אחרות
			עודף/גירעון בתקציב הרגיל השנה
		207	עודף/גירעון בתקציב הרגיל השנה ללא קבלת מלוות לאיזון
		207	עודף/גירעון מצטבר בתקציב הרגיל לסוף שנה
		14,270	עומס מלוות לפירעון בסוף השנה (כולל הפרשי הצמדה)
		20,274	

2020

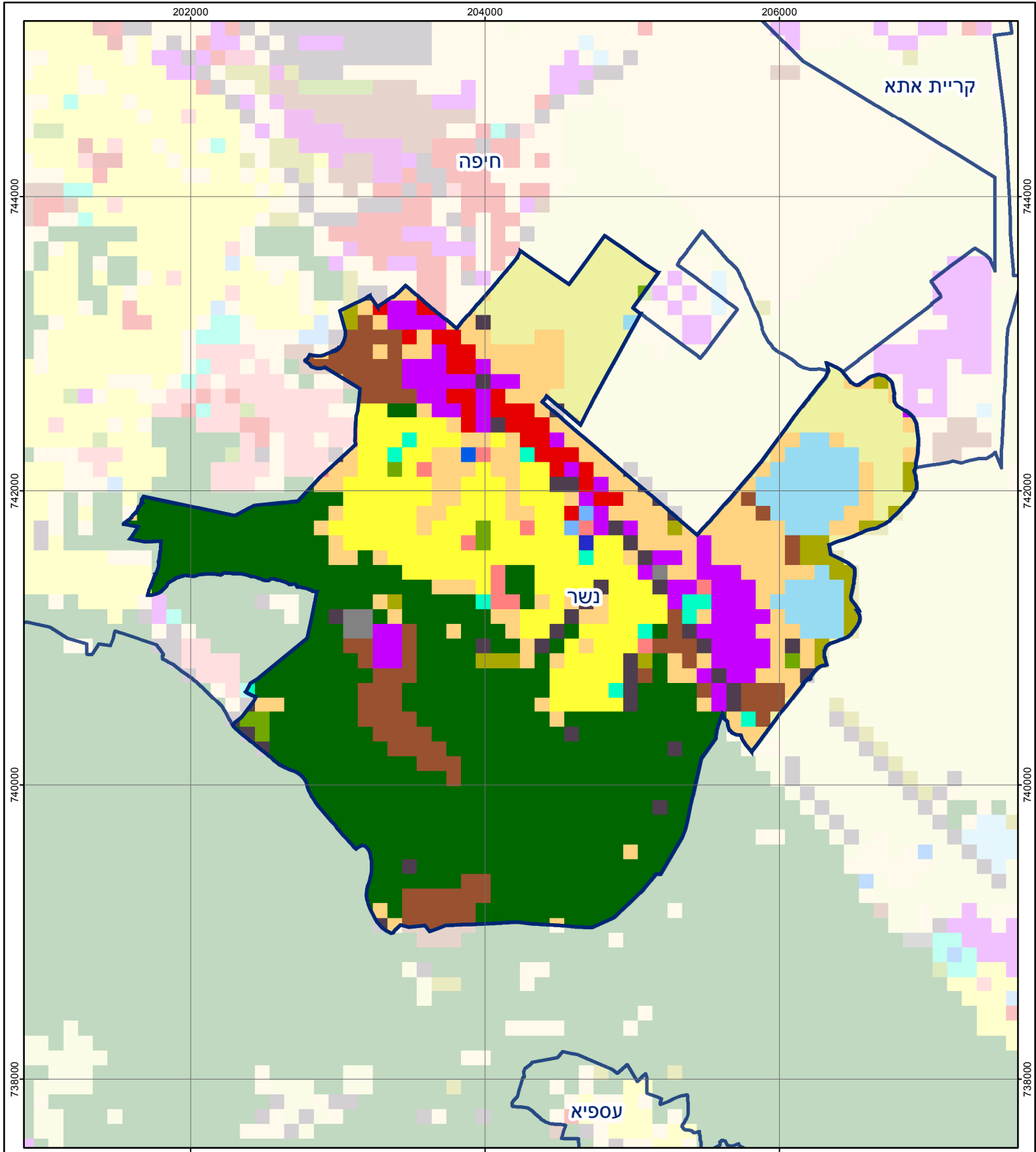
נשר

חיובי ארנונה* לפי סוג נכס (2019 ו-2020)

חיוב באלפי ש"ח		שטחים באלפי מ"ר		סוג הנכס
2020	2019	2020	2019	
108,839	102,173	2,105	2,008	סך הכל
40,183	36,348	1,041	978	מגורים
32,335	29,554	247	242	משרדים, שירותים ומסחר
7,237	6,800	47	47	תעשייה
11,851	12,002	113	117	מלאכה
6,228	6,869	8	10	בנקים וחברות ביטוח
-	-	-	-	בתי מלון
276	240	8	8	חניונים
10,599	10,234	629	595	קרקע תפוסה
-	-	-	-	קרקע תפוסה המשמשת לעריכת אירועים
-	-	-	-	קרקע תפוסה במפעל עתיר שטח
80	78	0	0	אדמה חקלאית
50	48	1	1	מבנה חקלאי
-	-	-	-	אדמת בניין
-	-	-	-	מגורים שאינם בשימוש
-	-	10	10	מערכת סולרית הממוקמת על גג נכס
-	-	-	-	מערכת סולרית שאינה ממוקמת על גג נכס
-	-	-	-	קרקע תפוסה למערכת סולרית
-	-	0	0	יתר סוגי הנכסים

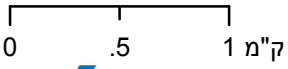
* חיובי ארנונה מתייחסים לנתוני חיוב ראשוני, שאינם כוללים את השינויים בסכומי המס בשל הצמדה ואת הגידול הטבעי שחל במהלך השנה כתוצאה מתוספת נכסים.

מקור הנתונים: דוח כספי שנתי מבוקר ברשויות מקומיות, נספח א.



נשר

סוג רשות: עירייה
 סמל יישוב: 2500



מפת התמצאות



שימושי קרקע:	
כרייה וחציבה	מסחר ומגורים במרכז עירוני
גופי מים	תחבורה
גינון לנוי פארק ציבורי	מסחר ומשרדים
יער חורש	תעשייה
מטעים	מכלולי תשתית
גידולי שדה	שירות לציבור ללא אפיון
שיחים בתה ועשבוני	מגורים
קרקע וסלע	מבנים חקלאיים
חינוך והשכלה	בריאות ורווחה
שירותי דת	חירום והצלה
שירותי מנהל ציבורי	בתי עלמין
תרבות פנאי וספורט	מלונאות ואירוח כפרי