

2020

נתיבות

כללי

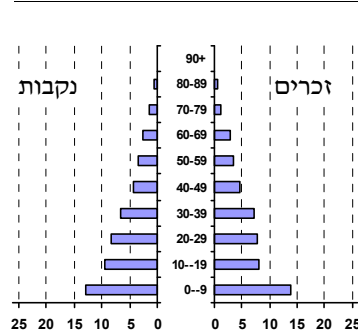
מספרים מוחלטים	קבוצת אוכלוסייה ודת	אחוזים
39,703	סך הכל	100.0
	יהודים ואחרים	99.9
	יהודים	96.8
אחוז גידול האוכלוסייה (לעומת שנה קודמת) 5.8		
1,162	לידות חי	
118	פטירות	
1,044	ריבוי טבעי - סך הכל	
27.0	שיעור ל-1,000 תושבים	
4.0	פטירות תינוקות (ממוצע 2016-2020)	
3.6	שיעור ל-1,000 לידות חי 2016-2020	
1,971	הגירה בתוך הרשות	
830	מאזן הגירה פנימית	
862	מאזן הגירה - סך הכל	
25	עולים בהשתקעות ראשונה	
16.0	גיל (אחוזים): 17-0	
44.0	44-18	
24.0	64-45	
16.0	+65	
10.5	אחוז עולי 1990+ מסך האוכלוסייה	

סמל: 0246 מחוז: הדרום
 מעמד מוניציפלי: עירייה
 שנת קבלת מעמד מוניציפלי: 2000
 מספר חברי מועצה: 15
 סמל ושם ועדת תכנון ובנייה: 609 נתיבות
 מרחק מגבול מחוז תל אביב (2015) (ק"מ): 72.7
 מרחב ימי, רשויות הגובלות בחוף הים: 0

דמוגרפיה

אוכלוסייה בסוף 2020 (אלפים) 39.7
 זכרים 19.7
 נקבות 20.0
 יחס תלות (ל-1,000 תושבים בלתי תלויים) 1,041

התפלגות אוכלוסייה, לפי גיל ומין (אחוזים)



הגירה פנימית, לפי מין וגיל

גיל				מין		סך הכל	
+65	64-30	29-15	עד 14	נקבות	זכרים		
38	607	553	672	914	956	1,870	נכנסים
22	308	324	386	490	550	1,040	יוצאים

שכר ורווחה

מקבלי קצבאות בגין ילדים (סוף שנה)				מספר ילדים במשפחה		סך הכל	משפחות ילדים	מקבלי:
+5	4-3	2-1						
963	1,619	2,403	4,985					2,300 דמי אבטלה - סך הכל (ממוצע חודשי)
5,919	5,523	3,532	14,974					871 מזה: גברים
נתוני 2019								.. הכשרה מקצועית
שכר חודשי ממוצע של שכיר במשך השנה								36 גיל ממוצע (לא כולל חיילים)
% שינוי ריאלי לעומת שנה קודמת		ש"ח						159 דמי אבטלה ממוצעים ליום (ש"ח)
4.0	7,394	סך הכל						2,532 קצבאות זקנה ושירים (סוף שנה)
4.9	8,900	גברים						31.7 מזה: אחוז מקבלי השלמת הכנסה
2.7	6,029	נשים						1,597 גמלת הבטחת הכנסה (נפשות, במשך השנה)
16,311	מספר השכירים							902 גמלאות (סוף שנה): סיעוד
46.1	אחוז השכירים המשתכרים עד שכר מינימום							1,324 נכות כללית
0.3844	מדד אי-השוויון - שכירים (מדד גיני, 0 שוויון מלא)							115 נידות
1,011	מספר העצמאים							114 נכות מעבודה ותלויים
9,807	הכנסה חודשית ממוצעת של עצמאי במשך השנה (ש"ח)							
-1.2	אחוז שינוי ריאלי לעומת שנה קודמת							
39.6	אחוז העצמאים המשתכרים עד מחצית השכר הממוצע							
								מבוטחים בקופות חולים
								54.8 באחוזים: כללית
								33.5 מכבי
								10.8 מאוחדת
								0.9 לאומית

2020

נתיבות

מים

תקבולים (אלפי מ"ק)		
3,370		
פחת (אלפי מ"ק)		
455		
אחוז הפחת מסך כל תקבולי המים		
13.5		
צריכה, לפי ייעוד		
אחוז מסך הכל	אלפי מ"ק	
100.0	2,915	סך הכל
100.0	2,915	ביתית (וכל צריכה אחרת)
-	-	חקלאית
צריכה ביתית (וכל צריכה אחרת), לפי ייעוד		
מ"ק לנפש	אחוז	אלפי מ"ק
73.4	100.0	2,915
51.5	70.2	2,045
2.7	3.6	106
8.4	11.4	333
2.3	3.1	91
4.6	6.2	182

תחבורה

10,964	כלי רכב מנועיים - סך הכל
9,620	מזה: כלי רכב פרטיים
7.6	גיל ממוצע של כלי רכב פרטי (שנים)
11	תאונות דרכים עם נפגעים (ת"ד) - סך הכל
-	קטלניות
8	קשות
3	קלות
0.3	שיעור ל-1,000 תושבים
1.0	שיעור ל-1,000 כלי רכב
-	הרוגים

פסולת

פסולת מוצקה ביתית, מסחרית וגזם	
1.9	(ק"ג לנפש ליום)
4.0	אחוז מחזור

בנייה ודיוור

גמר בנייה	התחלת בנייה	
158.6	193.1	שטח - סך הכל (אלפי מ"ר)
111.4	181.5	מזה: למגורים (אלפי מ"ר)
857	1,184	מספר דירות
9,759		מספר דירות למגורים לפי מרשם מבנים ודירות

שטח וצפיפות

15.29	שטח (קמ"ר)
2,596.0	צפיפות לקמ"ר

חינוך

ילדים בגנים של משרד החינוך תש"ף 2019/20				
סך הכל	גיל 3	גיל 4	גיל 5	גיל 6
3,304	1,118	1,006	993	187
תש"ף 2019/20				
	בתי ספר	כיתות	תלמידים	ממוצע תלמידים לכיתה
סך הכל	33	355	7,873	
יסודי	19	253	5,574	23
על-יסודי	18	102	2,299	
חטיבת ביניים	4	31	635	
תיכון	14	71	1,664	
זכאים לתעודת בגרות מבין תלמידי כיתות יב (אחוזים):				
סך הכל	67.4			
עמדו בדרישות הסף של האוניברסיטאות				
סך הכל	43.6			

השכלה גבוהה

16.0	בעלי תארים מישראל מכלל בני 35-55
33.2	מסיימי יב שהחלו לימודים גבוהים בתוך 8 שנים מסיום התיכון
9.4	סטודנטים מכלל בני 20-25
2.4	סטודנטים מכלל האוכלוסייה

בריאות

5.19	2020-2016	שיעור פטירות מתוקנן ל-1,000 תושבים
..	2020-2016	תוחלת חיים - סך הכל
4.10		שיעור פרייון כולל ל-1,000 תושבים
1,536.7	2019-2017	מספר מקרי סוכרת ממוצע לשנה
63.4	2019-2017	שיעור מקרי סוכרת מתוקנן ל-1,000 תושבים
..	2019/20	בעלי עודף משקל/השמנת יתר (אחוזים)
..	2019/20	כיתה א
..	2019/20	כיתה ז
28.8	2018-2014	מספר מקרי סרטן ממוצע לשנה, גברים
273.48	2018-2014	שיעור מקרי סרטן מכל הסוגים מתוקנן ל-100,000 תושבים, גברים
32.8	2018-2014	מספר מקרי סרטן ממוצע לשנה, נשים
274.77	2018-2014	שיעור מקרי סרטן מכל הסוגים מתוקנן ל-100,000 תושבים, נשים

תשתיות ושירותים עירוניים

גמר	התחלה	
-	-	סלילת כבישים חדשים, הרחבה ושיקום של כבישים
-	-	אורך (ק"מ)
-	-	שטח (אלפי מ"ר)
-	-	הנחת צינורות: מים (ק"מ)
-	-	ביוב (ק"מ)
-	-	תיעול (ק"מ)

2020

נתיבות

מדד פריפריאליות 2015

4	אשכול: (מ-1 עד 10, 1 הפריפריאלי ביותר)
-0.316	ערך מדד:
86	דירוג: (מ-1 עד 255, 1 הפריפריאלי ביותר)
64	דירוג לפי מרכיבי המדד:
64	מדד נגישות פוטנציאלית: (מ-1 עד 255, 1 הנגישות הנמוכה ביותר)
133	קרבה לגבול מחוז תל אביב: (מ-1 עד 255, 1 המרוחק ביותר)

מדד חברתי-כלכלי 2017

3	אשכול: (מ-1 עד 10, 1 הנמוך ביותר)
-0.716	ערך מדד:
72	דירוג: (מ-1 עד 255, 1 הנמוך ביותר)

מדד קומפקטיות 2018

3	אשכול: (מ-1 עד 10, 1 הקומפקטי ביותר)
63	דירוג: (מ-1 עד 197, 1 הקומפקטי ביותר)
-0.590	ציון תקן:

סקר כוח אדם

..	סך הכל בני 15 ומעלה (אלפים)
..	התעודה הגבוהה ביותר (אחוזים)
..	ללא תעודה, תעודת סיום בי"ס יסודי או חט"ב
..	תעודת סיום בי"ס תיכון
..	תעודת בגרות
..	תעודת סיום מוסד על תיכון
..	תעודה אקדמית
..	תכונות כוח עבודה
..	אחוז המשתתפים בכוח העבודה
..	שיעור תעסוקה
..	אחוז בלתי מועסקים
..	אחוז מועסקים מחוץ ליישוב המגורים
..	סך כל משקי הבית (אלפים)
..	ממוצע נפשות למשק בית
..	בעלות על דירה (אחוז מתוך משקי הבית)
..	בבעלות
..	בשכירות

שימושי קרקע 2013

אחוז	קמ"ר	
100.0	10.15	סך הכל שטח שיפוט
24.2	2.46	מגורים
2.3	0.23	חינוך והשכלה
0.2	0.02	בריאות ורווחה
1.0	0.10	שירותים ציבוריים
1.2	0.12	תרבות, פנאי, נופש וספורט
3.3	0.33	מסחר ומשרדים
2.0	0.20	תעשייה
0.6	0.06	תשתית ותחבורה
-	-	מבנים חקלאיים
0.3	0.03	גינון לנוי, פארק ציבורי
3.3	0.33	יער וחורש
2.5	0.25	מטעים
39.5	4.01	גידולי שדה
19.6	2.01	שטח פתוח אחר

מורשעים בדין (נתונים ארעיים) 2019

..	סך הכל
..	שיעור ל-1,000 בני 19 ומעלה
אחוז	סוגי עבירות
	כלפי הסדר הציבורי
	כלפי חיי אדם וגופו
	מוסר
	רכוש
	מרמה וכלכליות
	רישוי
	אחר

11,992	צפיפות אוכלוסייה לשטח בנוי למגורים (נפשות לקמ"ר)
29.5	אוכלוסייה בסוף 2013 - סך הכל (אלפים)

אוכלוסיית דיוור משותף 2020

אחוז מאוכל' הרשות	סך הכל	
	4	מוסדות דיוור משותף
	405	דיירי דיוור משותף
0.62		בתי אבות ודיוור מוגן
0.33		מוסדות חינוך
0.08		מוסדות דת
..		מוסדות אשפוז כולל הוסטלים
..		מוסדות אחרים

2020

נתיבות

נתוני ביצוע תקציב הרשות (אלפי ש"ח, אלא אם כן צוין אחרת)

הוצאות		הכנסות	
476,847	סך הכל תשלומים (תקציב רגיל ובלתי רגיל)	463,357	סך הכל תקבולים (תקציב רגיל ובלתי רגיל)
243,704	<u>תקציב רגיל - סך הכל</u>	243,225	<u>תקציב רגיל - סך הכל</u>
6,139	הוצאות לנפש (ש"ח)	6,127	הכנסות לנפש (ש"ח)
	לפי פרקי תקציב		לפי פרקי תקציב
27,291	הנהלה וכלליות	126,181	מיסים ומענקים
52,040	שירותים מקומיים	9,490	שירותים מקומיים
122,567	שירותים ממלכתיים	95,041	שירותים ממלכתיים
75,328	מזה: חינוך	64,769	מזה: חינוך
35,170	רווחה	27,332	רווחה
6,878	תרבות	1,156	תרבות
12,520	מפעלים	1,222	מפעלים
1,032	מזה: מפעל המים	1,217	מזה: מפעל מים
29,286	תשלומים בלתי רגילים	11,291	תקבולים בלתי רגילים
	לפי סיווג כלכלי		לפי סיווג כלכלי
79,053	עלות עבודה - סך הכל	91,370	הכנסות עצמיות - סך הכל
27,963	מזה: חינוך	1,711	מזה: חינוך
7,106	רווחה	277	רווחה
		50,015	ארנונה - סך הכל גבייה
91,747	הוצאות לפעולות		* למגורים
		28,806	סך הכל גבייה
8,137	פירעון מלוות	55,617	סך הכל חיובים נטו
		51.8 %	יחס גבייה לכלל החיובים
1,040	הוצאות מימון	25,692	גבייה השנה (קרן + ריבית)
		47,051	חיוב בשנת החשבון
	העברות והוצאות חד-פעמיות (כולל כיסוי גירעון מצטבר)	54.6 %	יחס גבייה השנה לחיוב השנה
665		11,430	פטורים, שחרורים והנחות
		3,114	גביית פיגורים (קרן + ריבית)
63,062	כלליות, השתתפויות ותמיכות	21,209	* לא למגורים - סך הכל גבייה
		39,367	עצמיות אחרות
		144,855	הכנסות מהממשלה - סך הכל
		60,040	מזה: משרד החינוך
		26,364	משרד הרווחה
		39,417	מענק כללי
		8,322	מענקים מיוחדים ו/או מיועדים
		-	מענקים להקטנת גירעון מצטבר
		7,000	מלווה לאיזון
233,143	<u>תקציב בלתי רגיל - סך הכל</u>	220,132	<u>תקציב בלתי רגיל - סך הכל</u>
227,625	מזה: עבודות שבוצעו במשך השנה	-	מזה: השתתפות בעלי נכסים
-	העברת מלוות	43,797	השתתפות משרדי ממשלה
5,518	הוצאות אחרות	16,850	מלוות
		159,485	הכנסות אחרות
			עודף/גירעון בתקציב הרגיל השנה
		-479	
		-7,479	עודף/גירעון בתקציב הרגיל השנה ללא קבלת מלוות לאיזון
		-9,903	עודף/גירעון מצטבר בתקציב הרגיל לסוף שנה
		50,522	עומס מלוות לפירעון בסוף השנה (כולל הפרשי הצמדה)

2020

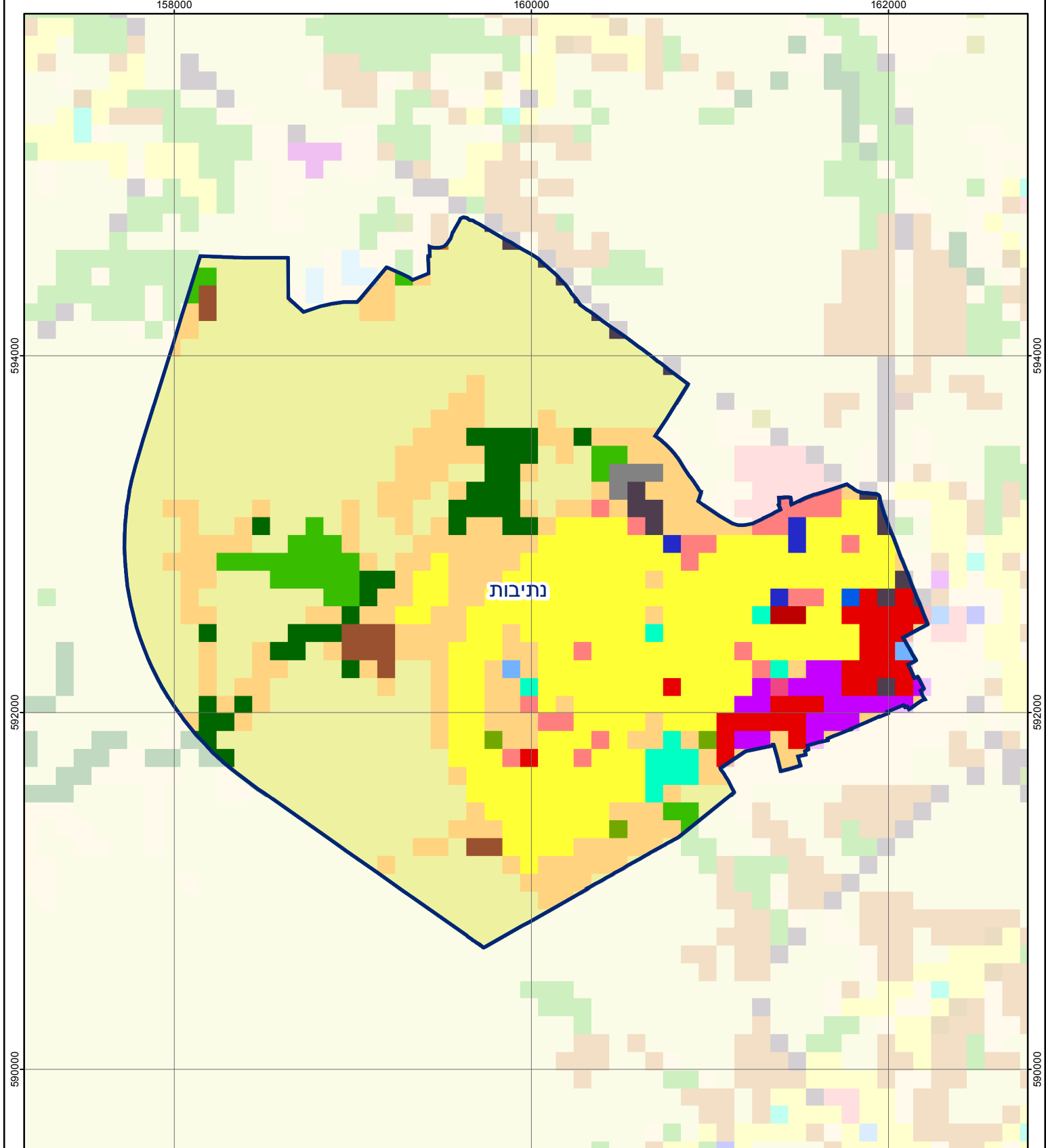
נתיבות

חיובי ארנונה* לפי סוג נכס (2019 ו-2020)

חיוב באלפי ש"ח		שטחים באלפי מ"ר		סוג הנכס
2020	2019	2020	2019	
67,340	59,275	3,092	3,038	סך הכל
43,804	37,834	1,104	1,000	מגורים
13,961	12,027	140	127	משרדים, שירותים ומסחר
3,218	3,448	48	54	תעשייה
3,425	2,762	46	39	מלאכה
1,635	2,056	1	2	בנקים וחברות ביטוח
-	-	-	-	בתי מלון
106	60	12	7	חניונים
357	309	165	150	קרקע תפוסה
-	-	-	-	קרקע תפוסה המשמשת לעריכת אירועים
-	-	-	-	קרקע תפוסה במפעל עתיר שטח
60	61	1,541	1,651	אדמה חקלאית
-	-	-	-	מבנה חקלאי
-	-	-	-	אדמת בניין
-	-	-	-	מגורים שאינם בשימוש
-	-	-	-	מערכת סולרית הממוקמת על גג נכס
-	-	-	-	מערכת סולרית שאינה ממוקמת על גג נכס
-	-	-	-	קרקע תפוסה למערכת סולרית
774	718	35	8	יתר סוגי הנכסים

* חיובי ארנונה מתייחסים לנתוני חיוב ראשוני, שאינו כולל את השינויים בסכומי המס בשל הצמדה ואת הגידול הטבעי שחל במהלך השנה כתוצאה מתוספת נכסים.

מקור הנתונים: דוח כספי שנתי מבוקר ברשויות מקומיות, נספח א.



נתיבות

סוג רשות: עירייה

246 סמל יישוב:

0 0.5 1 ק"מ



הלשכה המרכזית לסטטיסטיקה
Central Bureau of Statistics
دائرة الإحصاء المركزية



שימושי קרקע:

כרייה וחציבה	מסחר ומגורים במרכז עירוני	חינוך והשכלה	בריאות ורווחה
גופי מים	תחבורה	שירותי דת	חירום והצלה
גינות לנוי פארק ציבורי	מסחר ומשרדים	שירותי מנהל ציבורי	בתי עלמין
יער וחורש	תעשייה	תרבות פנאי וספורט	מלונאות ואירוח כפרי
מטעים	מכלולי תשתית	מגורים	
גידולי שדה	שירות לציבור ללא אפיון	מבנים חקלאיים	
שיחים בתה ועשבוני	קרקע וסלע		