

2020

נתניה

כללי

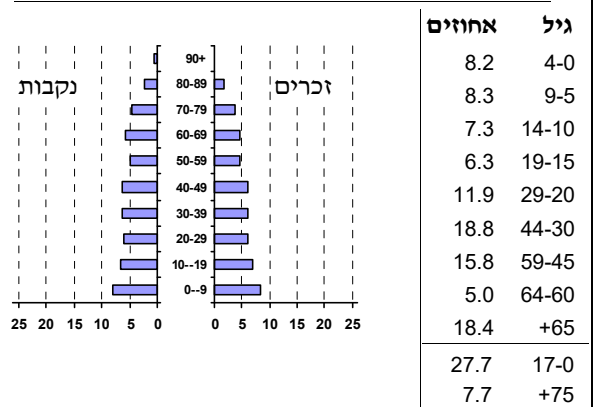
מספרים מוחלטים	קבוצת אוכלוסייה ודת	אחוזים
222,129	סך הכל	100.0
	יהודים ואחרים	99.8
	יהודים	90.5
<b>אחוז גידול האוכלוסייה (לעומת שנה קודמת)</b>		
0.4	לידות חי	
3,494	פטירות	
1,685	ריבוי טבעי - סך הכל	
1,809	שיעור ל-1,000 תושבים	8.2
5.6	פטירות תינוקות (ממוצע 2016-2020)	
1.5	שיעור ל-1,000 לידות חי 2016-2020	
13,747	הגירה בתוך הרשות	
-1,273	מאזן הגירה פנימית	
-98	מאזן הגירה - סך הכל	
1,904	עולים בהשתקעות ראשונה	
24.1	גיל (אחוזים): 17-0	
34.3	44-18	
26.5	64-45	
15.1	+65	
28.6	אחוז עולי 1990+ מסך האוכלוסייה	

סמל: 7400 מחוז: המרכז  
 מעמד מוניציפלי: עירייה  
 שנת קבלת מעמד מוניציפלי: 1948  
 מספר חברי מועצה: 27  
 סמל ושם ועדת תכנון ובנייה: 408 נתניה  
 מרחק מגבול מחוז תל אביב (2015) (ק"מ): 16.0  
 מרחב ימי, רשויות הגובלות בחוף הים: 1

דמוגרפיה

אוכלוסייה בסוף 2020 (אלפים) 222.1  
 זכרים 108.3  
 נקבות 113.9  
 יחס תלות (ל-1,000 תושבים בלתי תלויים) 943

התפלגות אוכלוסייה, לפי גיל ומין (אחוזים)



הגירה פנימית, לפי מין וגיל

גיל				מין		סך הכל	
+65	64-30	29-15	עד 14	נקבות	זכרים		
466	2,086	1,235	1,148	2,475	2,460	4,935	נכנסים
395	2,481	1,494	1,837	3,093	3,114	6,207	יוצאים

שכר ורווחה

מקבלי קצבאות בגין ילדים (סוף שנה)				מספר ילדים במשפחה		סך הכל	משפחות ילדים	מקבלי: דמי אבטלה - סך הכל (ממוצע חודשי) 14,999 מזה: גברים 6,412 הכשרה מקצועית 12 גיל ממוצע (לא כולל חיילים) 40 דמי אבטלה ממוצעים ליום (ש"ח) 180 קצבאות זקנה ושירים (סוף שנה) 36,486 מזה: אחוז מקבלי השלמת הכנסה 21.7 גמלת הבטחת הכנסה (נפשות, במשך השנה) 5,036 גמלאות (סוף שנה): סיעוד 8,686 נכות כללית 7,438 ניידות 933 נכות מעבודה ותלויים 805
+5	4-3	2-1	מספר ילדים במשפחה	מספר ילדים				
1,463	8,822	18,461	28,746	65,049				
8,464	28,769	27,816						
<b>נתוני 2019</b>								
שכר חודשי ממוצע של שכיר במשך השנה								
% שינוי ריאלי לעומת שנה קודמת		ש"ח						
3.2		9,293	סך הכל					
3.0		11,188	גברים					
3.5		7,529	נשים					
מספר השכירים 103,655								
אחוז השכירים המשתכרים עד שכר מינימום 39.4								
מדד אי-השוויון - שכירים (מדד גיני, 0 שוויון מלא) 0.4283								
מספר העצמאים 9,814								
הכנסה חודשית ממוצעת של עצמאי במשך השנה (ש"ח) 10,138								
אחוז שינוי ריאלי לעומת שנה קודמת 2.3								
אחוז העצמאים המשתכרים עד מחצית השכר הממוצע 41.4								
מבוטחים בקופות חולים								
באחוזים: כללית 43.8								
מכבי 30.3								
מאוחדת 10.2								
לאומית 15.7								

**2020**

**נתניה**

**מים**

18,713 תקבולים (אלפי מ"ק)		
860 פחת (אלפי מ"ק)		
4.6 אחוז הפחת מסך כל תקבולי המים צריכה, לפי ייעוד		
אחוז מסך הכל	אלפי מ"ק	
100.0	17,853	סך הכל
99.9	17,830	ביתית (וכל צריכה אחרת)
0.1	23	חקלאית
צריכה ביתית (וכל צריכה אחרת), לפי ייעוד		
מ"ק לנפש	אחוז	אלפי מ"ק
80.3	100.0	17,830
58.1	72.4	12,913
2.7	3.4	600
5.5	6.8	1,220
4.6	5.7	1,018
0.7	0.9	152

**תחבורה**

80,813	כלי רכב מנועיים - סך הכל
70,973	מזה: כלי רכב פרטיים
6.8	גיל ממוצע של כלי רכב פרטי (שנים)
212	תאונות דרכים עם נפגעים (ת"ד) - סך הכל
9	קטלניות
32	קשות
171	קלות
1.0	שיעור ל-1,000 תושבים
2.6	שיעור ל-1,000 כלי רכב
9	הרוגים

**פסולת**

פסולת מוצקה ביתית, מסחרית וגזם	
1.7	(ק"ג לנפש ליום)
14.7	אחוז מחזור

**בנייה ודיוור**

גמר בנייה	התחלת בנייה	
327.7	430.3	שטח - סך הכל (אלפי מ"ר)
286.2	415.8	מזה: למגורים (אלפי מ"ר)
1,351	2,105	מספר דירות
78,423		מספר דירות למגורים לפי מרשם מבנים ודירות

**שטח וצפיפות**

30.97	שטח (קמ"ר)
7,171.7	צפיפות לקמ"ר

**חינוך**

ילדים בגנים של משרד החינוך תש"ף 2019/20				
סך הכל	גיל 3	גיל 4	גיל 5	גיל 6
11,448	3,443	3,785	3,710	510
תש"ף 2019/20				
סך הכל	בתי ספר	כיתות	תלמידים	ממוצע תלמידים לכיתה
סך הכל	89	1,459	36,648	
יסודי	57	866	21,633	27
על-יסודי	47	593	15,015	
חטיבת ביניים	15	241	6,570	
תיכון	32	352	8,445	
זכאים לתעודת בגרות מבין תלמידי כיתות יב (אחוזים):				
סך הכל	77.4			
עמדו בדרישות הסף של האוניברסיטאות	57.9			

**השכלה גבוהה**

2021	אחוז
23.1	בעלי תארים מישראל מכלל בני 35-55
34.8	מסיימי יב שהחלו לימודים גבוהים בתוך 8 שנים מסיום התיכון
14.2	סטודנטים מכלל בני 20-25
2.4	סטודנטים מכלל האוכלוסייה

**בריאות**

4.85	2020-2016	שיעור פטירות מתוקנן ל-1,000 תושבים
83.0	2020-2016	תוחלת חיים - סך הכל
2.57		שיעור פרייון כולל ל-1,000 תושבים
16,379.7	2019-2017	מספר מקרי סוכרת ממוצע לשנה
52.4	2019-2017	שיעור מקרי סוכרת מתוקנן ל-1,000 תושבים
		בעלי עודף משקל/השמנת יתר (אחוזים)
23.0	2019/20	כיתה א
37.0	2019/20	כיתה ז
436.4	2018-2014	מספר מקרי סרטן ממוצע לשנה, גברים
319.35	2018-2014	שיעור מקרי סרטן מכל הסוגים מתוקנן ל-100,000 תושבים, גברים
459.6	2018-2014	מספר מקרי סרטן ממוצע לשנה, נשים
302.90	2018-2014	שיעור מקרי סרטן מכל הסוגים מתוקנן ל-100,000 תושבים, נשים

**תשתיות ושירותים עירוניים**

גמר	התחלה	
4.2	2.0	סלילת כבישים חדשים, הרחבה ושיקום של כבישים אורך (ק"מ)
0.3	17.2	שטח (אלפי מ"ר)
4.0	4.4	הנחת צינורות: מים (ק"מ)
1.9	9.5	ביוב (ק"מ)
0.4	2.3	תיעול (ק"מ)

## נתניה

2020

## מדד חברתי-כלכלי 2017

אשכול: (מ-1 עד 10, 1 הנמוך ביותר)	6
ערך מדד:	0.207
דירוג: (מ-1 עד 255, 1 הנמוך ביותר)	142

## מדד קומפקטיות 2018

אשכול: (מ-1 עד 10, 1 הקומפקטי ביותר)	9
דירוג: (מ-1 עד 197, 1 הקומפקטי ביותר)	180
ציון תקן:	1.383

## מדד פריפריאליות 2015

אשכול: (מ-1 עד 10, 1 הפריפריאלי ביותר)	7
ערך מדד:	1.507
דירוג: (מ-1 עד 255, 1 הפריפריאלי ביותר)	222
<b>דירוג לפי מרכיבי המדד:</b>	
מדד נגישות פוטנציאלית:	223
(מ-1 עד 255, 1 הנגישות הנמוכה ביותר)	
קרבה לגבול מחוז תל אביב:	212
(מ-1 עד 255, 1 המרוחק ביותר)	

## שימושי קרקע 2013

אחוז	קמ"ר	
100.0	29.04	סך הכל שטח שיפוט
37.1	10.77	מגורים
4.3	1.24	חינוך והשכלה
0.3	0.10	בריאות ורווחה
0.8	0.24	שירותים ציבוריים
2.2	0.65	תרבות, פנאי, נופש וספורט
5.8	1.67	מסחר ומשרדים
3.1	0.91	תעשייה
3.1	0.90	תשתית ותחבורה
1.2	0.36	מבנים חקלאיים
0.6	0.18	גינון לנוי, פארק ציבורי
0.9	0.25	יער וחורש
0.4	0.12	מטעים
3.5	1.03	גידולי שדה
36.7	10.62	שטח פתוח אחר

## סקר כוח אדם

157.0	סך הכל בני 15 ומעלה (אלפים) התעודה הגבוהה ביותר (אחוזים)
18.1	ללא תעודה, תעודת סיום בי"ס יסודי או חט"ב
16.4	תעודת סיום בי"ס תיכון
20.7	תעודת בגרות
11.7	תעודת סיום מוסד על תיכון
30.4	תעודה אקדמית
<b>תכונות כוח עבודה</b>	
63.9	אחוז המשתתפים בכוח העבודה
60.1	שיעור תעסוקה
5.9	אחוז בלתי מועסקים
43.9	אחוז מועסקים מחוץ ליישוב המגורים
70.8	סך כל משקי הבית (אלפים)
2.9	ממוצע נפשות למשק בית
<b>בעלות על דירה (אחוז מתוך משקי הבית)</b>	
66.9	בבעלות
29.6	בשכירות

צפיפות אוכלוסייה לשטח בנוי למגורים	(נפשות לקמ"ר)	18,292
אוכלוסייה בסוף 2013 - סך הכל (אלפים)		197.0

## מורשעים בדין (נתונים ארעיים) 2019

523	סך הכל
3.4	שיעור ל-1,000 בני 19 ומעלה
<b>סוגי עבירות</b>	
29.8	כלפי הסדר הציבורי
19.3	כלפי חיי אדם וגופו
22.6	מוסר
15.9	רכוש
4.4	מרמה וכלכליות
(3.3)	רישוי
4.8	אחר

## אוכלוסיית דיוור משותף 2020

אחוז מאוכל' הרשות	סך הכל	
	34	מוסדות דיוור משותף
	3,055	דיירי דיוור משותף
0.45		בתי אבות ודיוור מוגן
0.38		מוסדות חינוך
0.17		מוסדות דת
0.35		מוסדות אשפוז כולל הוסטלים
0.03		מוסדות אחרים

2020

נתניה

נתוני ביצוע תקציב הרשות (אלפי ש"ח, אלא אם כן צוין אחרת)

הוצאות		הכנסות	
2,030,448	סך הכל תשלומים (תקציב רגיל ובלתי רגיל)	2,093,533	סך הכל תקבולים (תקציב רגיל ובלתי רגיל)
1,804,801	<u>תקציב רגיל - סך הכל</u>	1,805,589	<u>תקציב רגיל - סך הכל</u>
8,126	הוצאות לנפש (ש"ח)	8,130	הכנסות לנפש (ש"ח)
	<b>לפי פרקי תקציב</b>		<b>לפי פרקי תקציב</b>
164,616	הנהלה וכלליות	945,817	מיסים ומענקים
304,296	שירותים מקומיים	101,016	שירותים מקומיים
966,825	שירותים ממלכתיים	617,831	שירותים ממלכתיים
647,207	מזה: חינוך	423,641	מזה: חינוך
245,773	רווחה	185,253	רווחה
54,585	תרבות	8,005	תרבות
55,309	מפעלים	34,994	מפעלים
-	מזה: מפעל המים	119	מזה: מפעל מים
313,755	תשלומים בלתי רגילים	105,931	תקבולים בלתי רגילים
	<b>לפי סיווג כלכלי</b>		<b>לפי סיווג כלכלי</b>
676,684	עלות עבודה - סך הכל	1,100,152	הכנסות עצמיות - סך הכל
361,793	מזה: חינוך	15,404	מזה: חינוך
46,655	רווחה	7,742	רווחה
		654,530	ארנונה - סך הכל גבייה
381,657	הוצאות לפעולות		* למגורים
85,198	פירעון מלוות	407,845	סך הכל גבייה
4,173	הוצאות מימון	549,249	סך הכל חיובים נטו
		74.3 %	יחס גבייה לכלל החיובים
14,126	העברות והוצאות חד-פעמיות (כולל כיסוי גירעון מצטבר)	378,119	גבייה השנה (קרן + ריבית)
642,963	כלליות, השתתפויות ותמיכות	533,817	חיוב בשנת החשבון
		70.8 %	יחס גבייה השנה לחיוב השנה
		99,673	פטורים, שחרורים והנחות
		29,726	גביית פיגורים (קרן + ריבית)
		246,685	* לא למגורים - סך הכל גבייה
		422,476	עצמיות אחרות
		685,437	הכנסות מהממשלה - סך הכל
		401,299	מזה: משרד החינוך
		179,837	משרד הרווחה
		-	מענק כללי
		7,503	מענקים מיוחדים ו/או מיועדים
		-	מענקים להקטנת גירעון מצטבר
		20,000	מלווה לאיזון
225,647	<u>תקציב בלתי רגיל - סך הכל</u>	287,944	<u>תקציב בלתי רגיל - סך הכל</u>
203,530	מזה: עבודות שבוצעו במשך השנה	-	מזה: השתתפות בעלי נכסים
-	העברת מלוות	95,426	השתתפות משרדי ממשלה
22,117	הוצאות אחרות	60,000	מלוות
		132,518	הכנסות אחרות
			<b>עודף/גירעון בתקציב הרגיל השנה</b>
	788		<b>עודף/גירעון בתקציב הרגיל השנה ללא קבלת מלוות לאיזון</b>
	-19,212		<b>עודף/גירעון מצטבר בתקציב הרגיל לסוף שנה</b>
	-55,667		<b>עומס מלוות לפירעון בסוף השנה (כולל הפרשי הצמדה)</b>
	663,455		

**2020**

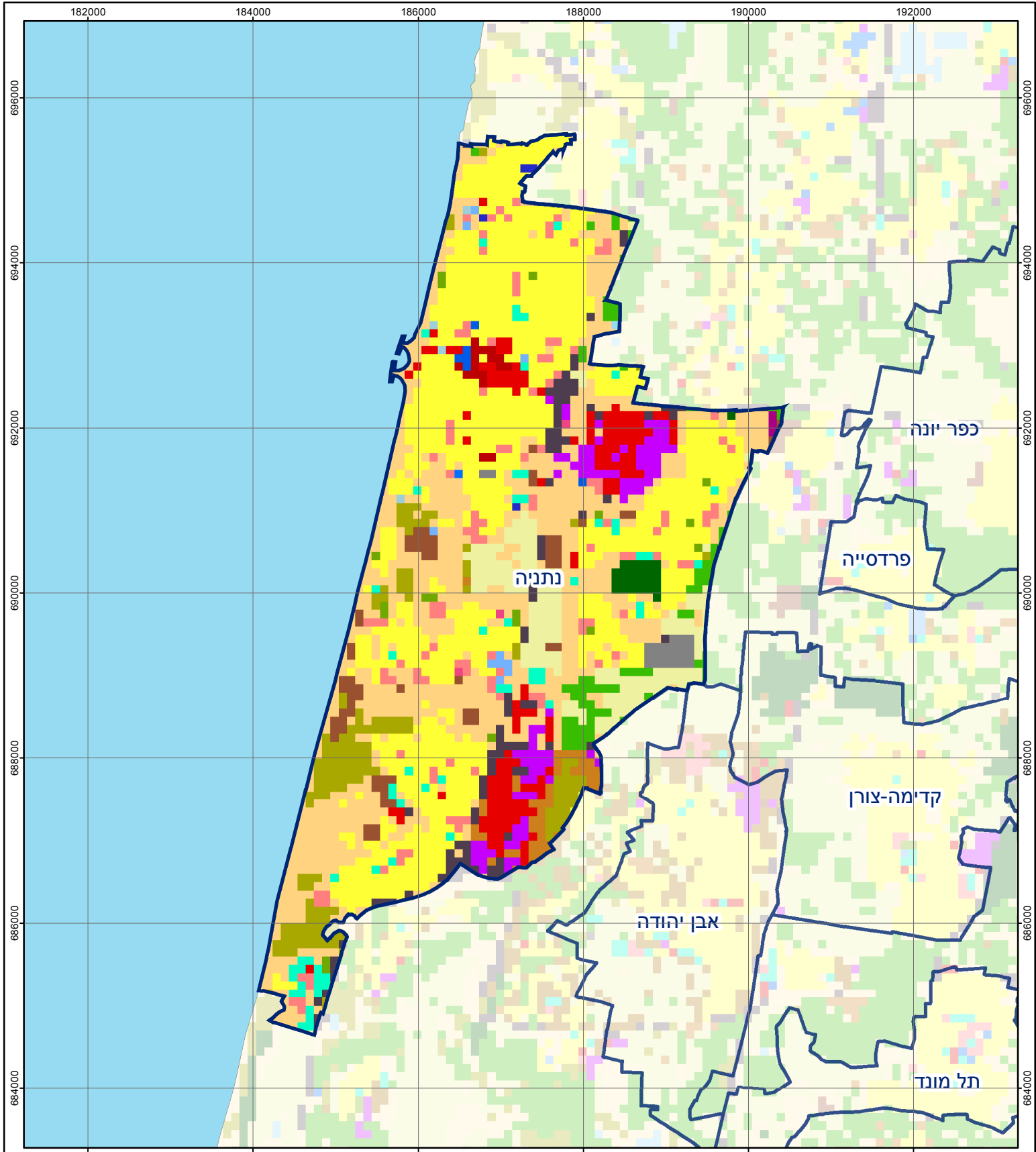
**נתניה**

**חיובי ארנונה\* לפי סוג נכס (2019 ו-2020)**

חיוב באלפי ש"ח		שטחים באלפי מ"ר		סוג הנכס
2020	2019	2020	2019	
<b>896,714</b>	<b>851,423</b>	<b>12,272</b>	<b>12,527</b>	<b>סך הכל</b>
522,694	496,086	8,228	8,025	מגורים
212,581	200,582	1,296	1,263	משרדים, שירותים ומסחר
75,837	73,154	610	599	תעשייה
-	-	-	-	מלאכה
24,251	23,312	18	18	בנקים וחברות ביטוח
14,075	13,636	161	158	בתי מלון
23,122	21,323	779	747	חניונים
24,045	23,293	1,178	1,172	קרקע תפוסה
-	-	-	-	קרקע תפוסה המשמשת לעריכת אירועים
-	-	-	-	קרקע תפוסה במפעל עתיר שטח
108	37	2	546	אדמה חקלאית
-	-	-	-	מבנה חקלאי
-	-	-	-	אדמת בניין
-	-	-	-	מגורים שאינם בשימוש
-	-	-	-	מערכת סולרית הממוקמת על גג נכס
-	-	-	-	מערכת סולרית שאינה ממוקמת על גג נכס
-	-	-	-	קרקע תפוסה למערכת סולרית
0	0	0	0	יתר סוגי הנכסים

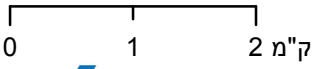
\* חיובי ארנונה מתייחסים לנתוני חיוב ראשוני, שאינו כולל את השינויים בסכומי המס בשל הצמדה ואת הגידול הטבעי שחל במהלך השנה כתוצאה מתוספת נכסים.

מקור הנתונים: דוח כספי שנתי מבוקר ברשויות מקומיות, נספח א.



## נתניה

סוג רשות: עירייה  
 7400 סמל יישוב:



### מפת התמצאות



שימושי קרקע:			
כרייה וחציבה	מסחר ומגורים במרכז עירוני	חינוך והשכלה	בריאות ורווחה
גופי מים	תחבורה	שירותי דת	חירום והצלה
גינות לנוי פארק ציבורי	מסחר ומשרדים	תעשייה	שירותי מנהל ציבורי
יער וחורש	מכלולי תשתית	שירות לציבור ללא אפיון	בתי עלמין
מטעים	מגורים	מגורים	תרבות פנאי וספורט
גידולי שדה	קרקע וסלע	מבנים חקלאיים	מלונאות ואירוח כפרי
שיחים בתה ועשבוני			