

2020

סח'נין

כללי

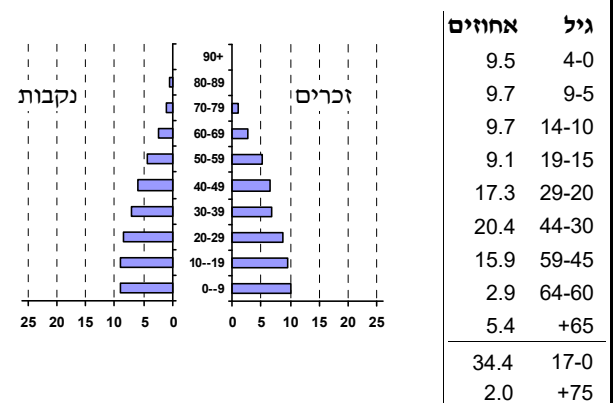
מספרים מוחלטים	קבוצת אוכלוסייה ודת	אחוזים
32,195	סך הכל	100.0
	ערבים	99.9
	מוסלמים	94.9
	נוצרים	5.1
	דרוזים	..
1.6	אחוז גידול האוכלוסייה (לעומת שנה קודמת)	
574	לידות חי	
100	פטירות	
474	ריבוי טבעי - סך הכל	
14.8	שיעור ל-1,000 תושבים	
3.0	פטירות תינוקות (ממוצע 2016-2020)	
(4.8)	שיעור ל-1,000 לידות חי 2016-2020	
99	הגירה בתוך הרשות	
32	מאזן הגירה פנימית	
37	מאזן הגירה - סך הכל	

סמל: 7500 מחוז: הצפון
 מעמד מוניציפלי: עירייה
 שנת קבלת מעמד מוניציפלי: 1995
 מספר חברי מועצה: 15
 סמל ושם ועדת תכנון ובנייה: 262 לב הגליל
 מרחק מגבול מחוז תל אביב (2015) (ק"מ): 106.3
 מרחב ימי, רשויות הגובלות בחוף הים: 0

דמוגרפיה

אוכלוסייה בסוף 2020 - סך הכל (אלפים) 32.2
 זכרים 16.5
 נקבות 15.6
 יחס תלות (ל-1,000 תושבים בלתי תלויים) 768

התפלגות אוכלוסייה, לפי גיל ומין (אחוזים)



הגירה פנימית, לפי מין וגיל

גיל				מין		סך הכל	
+65	64-30	29-15	עד 14	נקבות	זכרים		
3	60	96	32	133	58	191	נכנסים
..	42	71	44	109	50	159	יוצאים

שכר ורווחה

מקבלי קצבאות בגין ילדים (סוף שנה)				מספר ילדים במשפחה		סך הכל	משפחות ילדים	מקבלי:
+5	4-3	2-1	0	5	4			
114	1,774	3,047	4,935	36	147	1,681	2,551	דמי אבטלה - סך הכל (ממוצע חודשי)
600	5,829	4,705	11,134	..	36	1,681	1,455	מזה: גברים
								הכשרה מקצועית
								גיל ממוצע (לא כולל חיילים)
								דמי אבטלה ממוצעים ליום (ש"ח)
								קצבאות זקנה ושאימים (סוף שנה)
								מזה: אחוז מקבלי השלמת הכנסה
								גמלת הבטחת הכנסה (נפשות, במשך השנה)
								גמלאות (סוף שנה): סיעוד
								נכות כללית
								ניידות
								נכות מעבודה ותלויים
								מבוטחים בקופות חולים
								באחוזים: כללית
								מכבי
								מאוחדת
								לאומית
מספר השכירים				מספר העצמאים				
14,687				1,291				
54.6 אחוז השכירים המשתכרים עד שכר מינימום				8,628 הכנסה חודשית ממוצעת של עצמאי במשך השנה (ש"ח)				
0.4000 מדד אי-השוויון - שכירים (מדד גייני, 0 שוויון מלא)				-4.0 אחוז שינוי ריאלי לעומת שנה קודמת				
40.0 אחוז העצמאים המשתכרים עד מחצית השכר הממוצע				40.0 אחוז העצמאים המשתכרים עד מחצית השכר הממוצע				

2020

סח'נין

מים

תקבולים (אלפי מ"ק)			2,274
פחת (אלפי מ"ק)			187
אחוז הפחת מסך כל תקבולי המים			8.2
צריכה, לפי ייעוד			
אחוז מסך הכל	אלפי מ"ק		
100.0	2,088	סך הכל	
94.7	1,977	ביתית (וכל צריכה אחרת)	
5.3	110	חקלאית	
צריכה ביתית (וכל צריכה אחרת), לפי ייעוד			
מ"ק לנפש	אחוז	אלפי מ"ק	
61.4	100.0	1,977	סך הכל
48.4	78.8	1,557	מזה: למגורים
2.7	4.4	87	למוסדות הרשות
2.8	4.5	89	לגינות ציבורי
5.2	8.5	169	למסחר ומלאכה
1.2	1.9	37	לבנייה

תחבורה

כלי רכב מנועיים - סך הכל	14,258
מזה: כלי רכב פרטיים	12,227
גיל ממוצע של כלי רכב פרטי (שנים)	8.8
תאונות דרכים עם נפגעים (ת"ד) - סך הכל	21
קטלניות	-
קשות	3
קלות	18
שיעור ל-1,000 תושבים	0.7
שיעור ל-1,000 כלי רכב	1.5
הרוגים	-

פסולת

פסולת מוצקה ביתית, מסחרית וגזם	
(ק"ג לנפש ליום)	1.5
אחוז מחזור	1.3

בנייה ודיוור

גמר בנייה	התחלת בנייה	
35.0	22.7	שטח - סך הכל (אלפי מ"ר)
30.9	19.3	מזה: למגורים (אלפי מ"ר)
139	84	מספר דירות
8,423		מספר דירות למגורים לפי מרשם מבנים ודירות

שטח וצפיפות

שטח (קמ"ר)	11.53
צפיפות לקמ"ר	2,792.5

חינוך

ילדים בגנים של משרד החינוך תש"ף 2019/20				
סך הכל	גיל 3	גיל 4	גיל 5	גיל 6
1,915	626	667	598	24
תש"ף 2019/20				
סך הכל	בתי ספר	כיתות	תלמידים	ממוצע תלמידים לכיתה
7,802	18	303	7,802	
26	10	162	4,082	
	9	141	3,720	
	3	61	1,702	
	6	80	2,018	
זכאים לתעודת בגרות מבין תלמידי כיתות יב (אחוזים):				
סך הכל	83.0			
עמדו בדרישות הסף של האוניברסיטאות	65.7			

השכלה גבוהה

אחוז	2021
16.6	בעלי תארים מישראל מכלל בני 35-55
33.9	מסיימי יב שהחלו לימודים גבוהים בתוך 8 שנים מסיום התיכון
22.6	סטודנטים מכלל בני 20-25
3.7	סטודנטים מכלל האוכלוסייה

בריאות

4.93	2020-2016	שיעור פטירות מתוקנן ל-1,000 תושבים
..	2020-2016	תוחלת חיים - סך הכל
2.28		שיעור פרייון כולל ל-1,000 תושבים
1,714.3	2019-2017	מספר מקרי סוכרת ממוצע לשנה
83.0	2019-2017	שיעור מקרי סוכרת מתוקנן ל-1,000 תושבים
		בעלי עודף משקל/השמנת יתר (אחוזים)
25.0	2019/20	כיתה א
41.0	2019/20	כיתה ז
25.0	2018-2014	מספר מקרי סרטן ממוצע לשנה, גברים
299.78	2018-2014	שיעור מקרי סרטן מכל הסוגים מתוקנן ל-100,000 תושבים, גברים
22.4	2018-2014	מספר מקרי סרטן ממוצע לשנה, נשים
218.45	2018-2014	שיעור מקרי סרטן מכל הסוגים מתוקנן ל-100,000 תושבים, נשים

תשתיות ושירותים עירוניים

גמר	התחלה	
-	-	סלילת כבישים חדשים, הרחבה ושיקום של כבישים
-	-	אורך (ק"מ)
-	-	שטח (אלפי מ"ר)
-	-	הנחת צינורות: מים (ק"מ)
-	-	ביוב (ק"מ)
-	-	תיעול (ק"מ)

2020

סח'נין

מדד פריפריאליות 2015

4	אשכול: (מ-1 עד 10, 1 הפריפריאלי ביותר)
-0.275	ערך מדד:
90	דירוג: (מ-1 עד 255, 1 הפריפריאלי ביותר)
107	דירוג לפי מרכיבי המדד: מדד נגישות פוטנציאלית: (מ-1 עד 255, 1 הנגישות הנמוכה ביותר)
61	קרבה לגבול מחוז תל אביב: (מ-1 עד 255, 1 המרוחק ביותר)

מדד חברתי-כלכלי 2017

3	אשכול: (מ-1 עד 10, 1 הנמוך ביותר)
-0.724	ערך מדד:
71	דירוג: (מ-1 עד 255, 1 הנמוך ביותר)

מדד קומפקטיות 2018

3	אשכול: (מ-1 עד 10, 1 הקומפקטי ביותר)
61	דירוג: (מ-1 עד 197, 1 הקומפקטי ביותר)
-0.627	ציון תקן:

סקר כוח אדם

..	סך הכל בני 15 ומעלה (אלפים)
..	התעודה הגבוהה ביותר (אחוזים)
..	ללא תעודה, תעודת סיום בי"ס יסודי או חט"ב
..	תעודת סיום בי"ס תיכון
..	תעודת בגרות
..	תעודת סיום מוסד על תיכון
..	תעודה אקדמית
..	תכונות כוח עבודה
..	אחוז המשתתפים בכוח העבודה
..	שיעור תעסוקה
..	אחוז בלתי מועסקים
..	אחוז מועסקים מחוץ ליישוב המגורים
..	סך כל משקי הבית (אלפים)
..	ממוצע נפשות למשק בית
..	בעלות על דירה (אחוז מתוך משקי הבית)
..	בבעלות
..	בשכירות

שימושי קרקע 2013

אחוז	קמ"ר	
100.0	9.82	סך הכל שטח שיפוט
32.5	3.19	מגורים
1.4	0.14	חינוך והשכלה
0.4	0.04	בריאות ורווחה
0.4	0.04	שירותים ציבוריים
0.5	0.05	תרבות, פנאי, נופש וספורט
2.4	0.24	מסחר ומשרדים
1.3	0.13	תעשייה
0.4	0.04	תשתית ותחבורה
-	-	מבנים חקלאיים
-	-	גינון לנוי, פארק ציבורי
2.6	0.26	יער וחורש
38.0	3.73	מטעים
1.1	0.11	גידולי שדה
19.0	1.85	שטח פתוח אחר
8,809	(נפשות לקמ"ר)	צפיפות אוכלוסייה לשטח בנוי למגורים
28.1	(סך הכל (אלפים))	אוכלוסייה בסוף 2013 - סך הכל (אלפים)

מורשעים בדין (נתונים ארעיים) 2019

..	סך הכל
..	שיעור ל-1,000 בני 19 ומעלה
אחוז	סוגי עבירות
	כלפי הסדר הציבורי
	כלפי חיי אדם וגופו
	מוסר
	רכוש
	מרמה וכלכליות
	רישוי
	אחר

אוכלוסיית דיוור משותף 2020

אחוז מאוכל' הרשות	סך הכל	
-	-	מוסדות דיוור משותף
-	-	דיירי דיוור משותף
-	-	בתי אבות ודיוור מוגן
-	-	מוסדות חינוך
-	-	מוסדות דת
-	-	מוסדות אשפוז כולל הוסטלים
-	-	מוסדות אחרים

2020

סח'נין

נתוני ביצוע תקציב הרשות (אלפי ש"ח, אלא אם כן צוין אחרת)

הוצאות		הכנסות	
259,319	סך הכל תשלומים (תקציב רגיל ובלתי רגיל)	268,481	סך הכל תקבולים (תקציב רגיל ובלתי רגיל)
221,441	<u>תקציב רגיל - סך הכל</u>	217,976	<u>תקציב רגיל - סך הכל</u>
6,877	הוצאות לנפש (ש"ח)	6,769	הכנסות לנפש (ש"ח)
	לפי פרקי תקציב		לפי פרקי תקציב
22,524	הנהלה וכלליות	84,464	מיסים ומענקים
24,554	שירותים מקומיים	8,766	שירותים מקומיים
141,007	שירותים ממלכתיים	119,877	שירותים ממלכתיים
104,962	מזה: חינוך	95,601	מזה: חינוך
30,942	רווחה	23,365	רווחה
4,211	תרבות	911	תרבות
2,196	מפעלים	1,734	מפעלים
-	מזה: מפעל המים	-44	מזה: מפעל מים
31,160	תשלומים בלתי רגילים	3,135	תקבולים בלתי רגילים
	לפי סיווג כלכלי		לפי סיווג כלכלי
103,958	עלות עבודה - סך הכל	61,513	הכנסות עצמיות - סך הכל
70,762	מזה: חינוך	1,525	מזה: חינוך
8,069	רווחה	290	רווחה
		28,268	ארנונה - סך הכל גבייה
46,864	הוצאות לפעולות		* למגורים
		20,651	סך הכל גבייה
7,423	פירעון מלוות	40,361	סך הכל חיובים נטו
		51.2 %	יחס גבייה לכלל החיובים
1,067	הוצאות מימון	19,017	גבייה השנה (קרן + ריבית)
		44,420	חיוב בשנת החשבון
671	העברות והוצאות חד-פעמיות (כולל כיסוי גירעון מצטבר)	42.8 %	יחס גבייה השנה לחיוב השנה
		17,291	פטורים, שחרורים והנחות
		1,634	גביית פיגורים (קרן + ריבית)
61,458	כלליות, השתתפויות ותמיכות	7,617	* לא למגורים - סך הכל גבייה
		31,430	עצמיות אחרות
		156,463	הכנסות מהממשלה - סך הכל
		94,076	מזה: משרד החינוך
		23,075	משרד הרווחה
		26,523	מענק כללי
		6,614	מענקים מיוחדים ו/או מיועדים
		108	מענקים להקטנת גירעון מצטבר
		-	מלווה לאיזון
37,878	<u>תקציב בלתי רגיל - סך הכל</u>	50,505	<u>תקציב בלתי רגיל - סך הכל</u>
25,801	מזה: עבודות שבוצעו במשך השנה	-	מזה: השתתפות בעלי נכסים
11,100	העברת מלוות	28,284	השתתפות משרדי ממשלה
977	הוצאות אחרות	11,800	מלוות
		10,421	הכנסות אחרות
			עודף/גירעון בתקציב הרגיל השנה
		-3,465	עודף/גירעון בתקציב הרגיל השנה ללא קבלת מלוות לאיזון
		-2,934	עודף/גירעון מצטבר בתקציב הרגיל לסוף שנה
		44,486	עומס מלוות לפירעון בסוף השנה (כולל הפרשי הצמדה)

2020

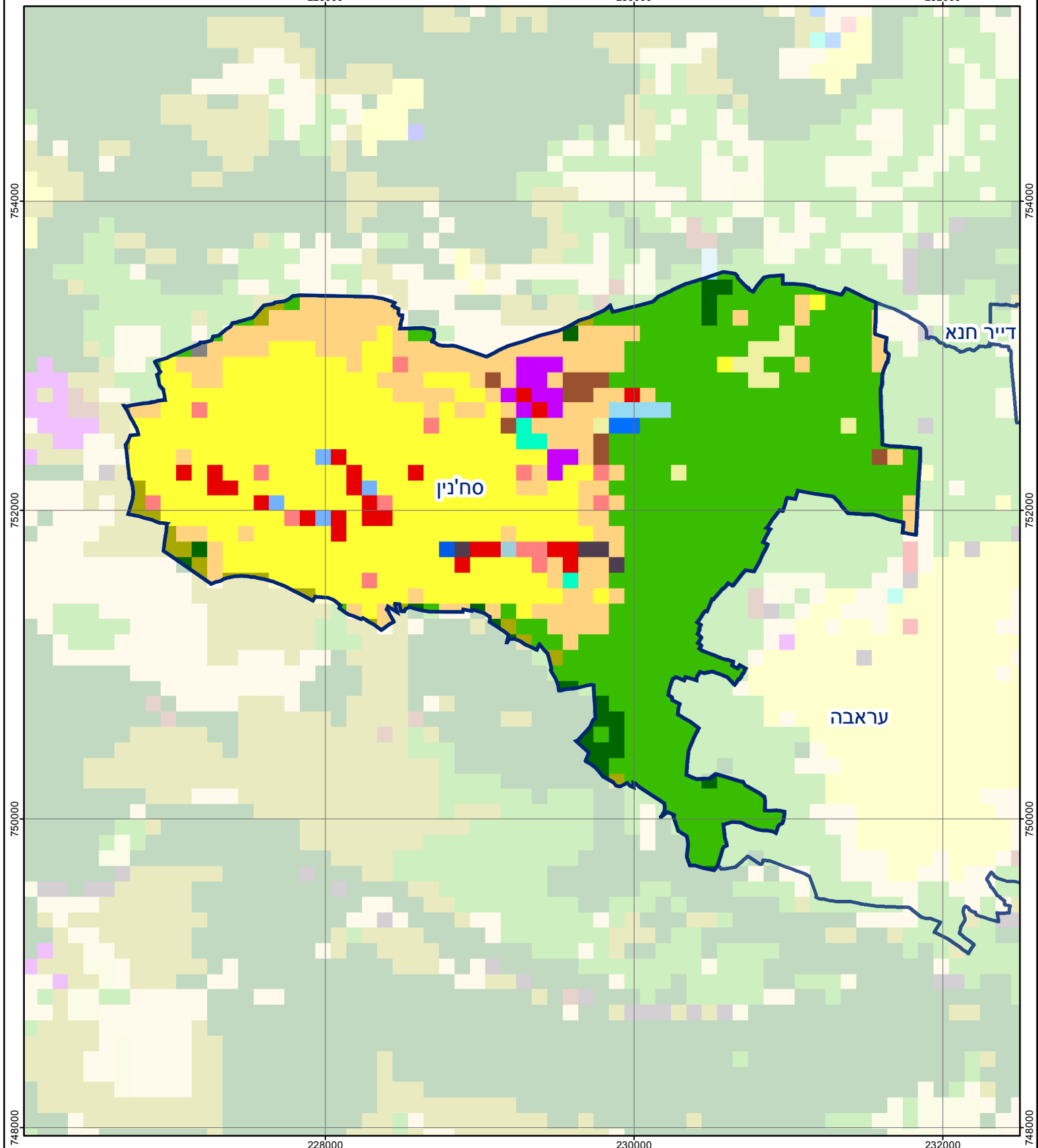
סח'נין

חיובי ארנונה* לפי סוג נכס (2019 ו-2020)

חיוב באלפי ש"ח		שטחים באלפי מ"ר		סוג הנכס
2020	2019	2020	2019	
59,165	54,663	1,531	1,445	סך הכל
45,425	42,153	1,209	1,149	מגורים
8,175	6,464	111	89	משרדים, שירותים ומסחר
3,020	1,235	82	27	תעשייה
673	256	12	5	מלאכה
908	1,027	2	2	בנקים וחברות ביטוח
-	-	-	-	בתי מלון
33	33	21	21	חניונים
894	800	80	71	קרקע תפוסה
-	-	-	-	קרקע תפוסה המשמשת לעריכת אירועים
-	-	-	-	קרקע תפוסה במפעל עתיר שטח
36	38	13	13	אדמה חקלאית
-	-	-	-	מבנה חקלאי
-	-	-	-	אדמת בניין
-	-	-	-	מגורים שאינם בשימוש
-	-	-	-	מערכת סולרית הממוקמת על גג נכס
-	-	-	-	מערכת סולרית שאינה ממוקמת על גג נכס
-	-	-	-	קרקע תפוסה למערכת סולרית
0	2,658	0	67	יתר סוגי הנכסים

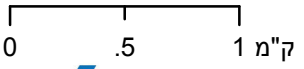
* חיובי ארנונה מתייחסים לנתוני חיוב ראשוני, שאינם כוללים את השינויים בסכומי המס בשל הצמדה ואת הגידול הטבעי שחל במהלך השנה כתוצאה מתוספת נכסים.

מקור הנתונים: דוח כספי שנתי מבוקר ברשויות מקומיות, נספח א.



סחי'ן

סוג רשות: עירייה
 סמל יישוב: 7500



מפת התמצאות



שימושי קרקע:	
כרייה וחציבה	מסחר ומגורים במרכז עירוני
גופי מים	תחבורה
גינות לנוי פארק ציבורי	מסחר ומשרדים
יער וחורש	תעשייה
מטעים	מכלולי תשתית
גידולי שדה	שירות לציבור ללא אפיון
שיחים בתה ועשבוני	מגורים
קרקע וסלע	מבנים חקלאיים
חינוך והשכלה	בריאות ורווחה
שירותי דת	חירום והצלה
שירותי מנהל ציבורי	בתי עלמין
תרבות פנאי וספורט	מלונאות ואירוח כפרי