

2020

עפולה

כללי

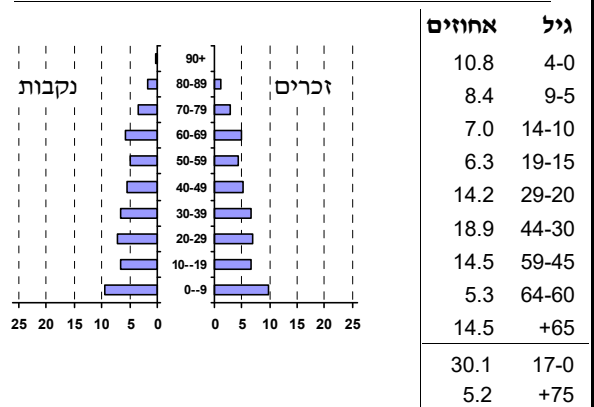
| מספרים מוחלטים | קבוצת אוכלוסייה ודת | אחוזים |
|--|----------------------------------|--------|
| 56,769 | סך הכל | 100.0 |
| | יהודים ואחרים | 99.0 |
| | יהודים | 89.8 |
| אחוז גידול האוכלוסייה (לעומת שנה קודמת) 4.6 | | |
| 1,180 | לידות חי | |
| 389 | פטירות | |
| 791 | ריבוי טבעי - סך הכל | |
| 14.2 | שיעור ל-1,000 תושבים | |
| 2.0 | פטירות תינוקות (ממוצע 2016-2020) | |
| (1.9) | שיעור ל-1,000 לידות חי 2016-2020 | |
| 3,637 | הגירה בתוך הרשות | |
| 1,676 | מאזן הגירה פנימית | |
| 1,788 | מאזן הגירה - סך הכל | |
| 95 | עולים בהשתקעות ראשונה | |
| 25.3 | גיל (אחוזים): 17-0 | |
| 32.6 | 44-18 | |
| 23.2 | 64-45 | |
| 18.9 | +65 | |
| 21.7 | אחוז עולי 1990+ מסך האוכלוסייה | |

סמל: 7700 מחוז: הצפון
 מעמד מוניציפלי: עירייה
 שנת קבלת מעמד מוניציפלי: 1972
 מספר חברי מועצה: 17
 סמל ושם ועדת תכנון ובנייה: 215 עפולה
 מרחק מגבול מחוז תל אביב (2015) (ק"מ): 75.1
 מרחב ימי, רשויות הגובלות בחוף הים: 0

דמוגרפיה

אוכלוסייה בסוף 2020 (אלפים) 56.8
 זכרים 27.7
 נקבות 29.1
 יחס תלות (ל-1,000 תושבים בלתי תלויים) 890

התפלגות אוכלוסייה, לפי גיל ומין (אחוזים)



הגירה פנימית, לפי מין וגיל

| גיל | | | | מין | | סך הכל | |
|-----|-------|-------|-------|-------|-------|--------|--------|
| +65 | 64-30 | 29-15 | עד 14 | נקבות | זכרים | | |
| 207 | 1,245 | 897 | 1,047 | 1,732 | 1,664 | 3,396 | נכנסים |
| 62 | 665 | 446 | 547 | 844 | 876 | 1,720 | יוצאים |

שכר ורווחה

| מקבלי קצבאות בגין ילדים (סוף שנה) | | | | מספר ילדים במשפחה | | סך הכל | משפחות ילדים |
|--|-------|--------|--------|-------------------|--|--------|--------------|
| +5 | 4-3 | 2-1 | | | | | |
| 235 | 1,769 | 4,057 | 6,061 | | | | |
| 1,338 | 5,761 | 6,034 | 13,133 | | | | |
| נתוני 2019 | | | | | | | |
| שכר חודשי ממוצע של שכיר במשך השנה | | | | | | | |
| % שינוי ריאלי לעומת שנה קודמת | | ש"ח | | | | | |
| 2.5 | | 8,450 | סך הכל | | | | |
| 3.0 | | 10,167 | גברים | | | | |
| 1.8 | | 6,801 | נשים | | | | |
| מספר השכירים | | | | 26,295 | | | |
| אחוז השכירים המשתכרים עד שכר מינימום | | | | 39.6 | | | |
| מדד אי-השוויון - שכירים (מדד גיני, 0 שוויון מלא) | | | | 0.3912 | | | |
| מספר העצמאים | | | | 1,718 | | | |
| הכנסה חודשית ממוצעת של עצמאי במשך השנה (ש"ח) | | | | 9,627 | | | |
| אחוז שינוי ריאלי לעומת שנה קודמת | | | | 0.7 | | | |
| אחוז העצמאים המשתכרים עד מחצית השכר הממוצע | | | | 44.9 | | | |
| מקבלי: | | | | | | | |
| דמי אבטלה - סך הכל (ממוצע חודשי) | | 3,508 | | | | | |
| מזה: גברים | | 1,396 | | | | | |
| הכשרה מקצועית | | .. | | | | | |
| גיל ממוצע (לא כולל חיילים) | | 39 | | | | | |
| דמי אבטלה ממוצעים ליום (ש"ח) | | 168 | | | | | |
| קצבאות זקנה ושאריות (סוף שנה) | | 8,417 | | | | | |
| מזה: אחוז מקבלי השלמת הכנסה | | 28.9 | | | | | |
| גמלת הבטחת הכנסה (נפשות, במשך השנה) | | 2,206 | | | | | |
| גמלאות (סוף שנה): סיעוד | | 2,132 | | | | | |
| נכות כללית | | 2,708 | | | | | |
| ניידות | | 281 | | | | | |
| נכות מעבודה ותלויים | | 246 | | | | | |
| מבוטחים בקופות חולים | | | | | | | |
| באחוזים: כללית | | 79.9 | | | | | |
| מכבי | | 12.4 | | | | | |
| מאוחדת | | 5.4 | | | | | |
| לאומית | | 2.4 | | | | | |

2020

עפולה

מים

| | | |
|---|-----------------|------------------------|
| תקבולים (אלפי מ"ק) פחת (אלפי מ"ק) אחוז הפחת מסך כל תקבולי המים צריכה, לפי ייעוד | | |
| 4,931 | 346 | 7.0 |
| אחוז מסך הכל | אלפי מ"ק | |
| 100.0 | 4,585 | סך הכל |
| 99.6 | 4,566 | ביתית (וכל צריכה אחרת) |
| 0.4 | 19 | חקלאית |
| צריכה ביתית (וכל צריכה אחרת), לפי ייעוד | | |
| מ"ק לנפש | אחוז | אלפי מ"ק |
| 80.4 | 100.0 | 4,566 |
| 55.5 | 69.0 | 3,150 |
| 4.8 | 5.9 | 270 |
| 5.3 | 6.6 | 301 |
| 8.9 | 11.1 | 505 |
| 1.5 | 1.9 | 85 |

תחבורה

| | |
|--------|---------------------------------------|
| 20,233 | כלי רכב מנועיים - סך הכל |
| 18,229 | מזה: כלי רכב פרטיים |
| 7.1 | גיל ממוצע של כלי רכב פרטי (שנים) |
| 56 | תאונות דרכים עם נפגעים (ת"ד) - סך הכל |
| 1 | קטלניות |
| 9 | קשות |
| 46 | קלות |
| 1.0 | שיעור ל-1,000 תושבים |
| 2.8 | שיעור ל-1,000 כלי רכב |
| 1 | הרוגים |

פסולת

| | |
|------|--|
| 2.0 | פסולת מוצקה ביתית, מסחרית וגזם (ק"ג לנפש ליום) |
| 37.1 | אחוז מחזור |

בנייה ודיוור

| | | |
|------------------|--------------------|--|
| גמר בנייה | התחלת בנייה | |
| 131.6 | 79.9 | שטח - סך הכל (אלפי מ"ר) |
| 105.2 | 53.4 | מזה: למגורים (אלפי מ"ר) |
| 641 | 361 | מספר דירות |
| 21,246 | | מספר דירות למגורים לפי מרשם מבנים ודירות |

שטח וצפיפות

| | |
|---------|--------------|
| 29.17 | שטח (קמ"ר) |
| 1,946.0 | צפיפות לקמ"ר |

חינוך

| | | | | |
|--|--------------|--------------|--------------|--------------|
| ילדים בגנים של משרד החינוך תש"ף 2019/20 | | | | |
| סך הכל | גיל 3 | גיל 4 | גיל 5 | גיל 6 |
| 3,175 | 1,041 | 1,057 | 951 | 126 |

| | | | | |
|--|----------------|--------------|----------------|----------------------------|
| תש"ף 2019/20 | בתי ספר | כיתות | תלמידים | ממוצע תלמידים לכיתה |
| סך הכל | 33 | 385 | 8,729 | 25 |
| יסודי | 24 | 207 | 4,575 | 19 |
| על-יסודי | 8 | 82 | 2,108 | 11 |
| חטיבת ביניים | 11 | 96 | 2,046 | |
| תיכון | | | | |
| זכאים לתעודת בגרות מבין תלמידי כיתות יב (אחוזים): | | | | |
| סך הכל | 73.9 | | | |
| עמדו בדרישות הסף של האוניברסיטאות | 52.2 | | | |

השכלה גבוהה

| | |
|------|---|
| 17.8 | בעלי תארים מישראל מכלל בני 35-55 |
| 34.7 | מסיימי יב שהחלו לימודים גבוהים בתוך 8 שנים מסיום התיכון |
| 11.2 | סטודנטים מכלל בני 20-25 |
| 2.8 | סטודנטים מכלל האוכלוסייה |

בריאות

| | | |
|---------|-----------|---|
| 5.54 | 2020-2016 | שיעור פטירות מתוקנן ל-1,000 תושבים |
| 81.2 | 2020-2016 | תוחלת חיים - סך הכל |
| 3.01 | | שיעור פרייון כולל ל-1,000 תושבים |
| 3,892.3 | 2019-2017 | מספר מקרי סוכרת ממוצע לשנה |
| 59.5 | 2019-2017 | שיעור מקרי סוכרת מתוקנן ל-1,000 תושבים |
| | | בעלי עודף משקל/השמנת יתר (אחוזים) |
| 21.0 | 2019/20 | כיתה א |
| 32.0 | 2019/20 | כיתה ז |
| 100.2 | 2018-2014 | מספר מקרי סרטן ממוצע לשנה, גברים |
| 367.42 | 2018-2014 | שיעור מקרי סרטן מכל הסוגים מתוקנן ל-100,000 תושבים, גברים |
| 107.2 | 2018-2014 | מספר מקרי סרטן ממוצע לשנה, נשים |
| 340.19 | 2018-2014 | שיעור מקרי סרטן מכל הסוגים מתוקנן ל-100,000 תושבים, נשים |

תשתיות ושירותים עירוניים

| | | |
|------------|--------------|--|
| גמר | התחלה | |
| - | - | סלילת כבישים חדשים, הרחבה ושיקום של כבישים |
| - | - | אורך (ק"מ) |
| - | - | שטח (אלפי מ"ר) |
| - | - | הנחת צינורות: מים (ק"מ) |
| - | - | ביוב (ק"מ) |
| - | - | תיעול (ק"מ) |

עפולה

2020

מדד חברתי- כלכלי 2017

| | |
|------------------------------------|--------|
| אשכול: (מ-1 עד 10, 1 הנמוך ביותר) | 5 |
| ערך מדד: | -0.096 |
| דירוג: (מ-1 עד 255, 1 הנמוך ביותר) | 114 |

מדד פריפריאליות 2015

| | |
|---|-------|
| אשכול: (מ-1 עד 10, 1 הפריפריאלי ביותר) | 5 |
| ערך מדד: | 0.035 |
| דירוג: (מ-1 עד 255, 1 הפריפריאלי ביותר) | 125 |
| דירוג לפי מרכיבי המדד: | |
| מדד נגישות פוטנציאלית: | 137 |
| (מ-1 עד 255, 1 הנגישות הנמוכה ביותר) | |
| קרבה לגבול מחוז תל אביב: | 128 |
| (מ-1 עד 255, 1 המרוחק ביותר) | |

מדד קומפקטיות 2018

| | |
|---------------------------------------|-------|
| אשכול: (מ-1 עד 10, 1 הקומפקטי ביותר) | 9 |
| דירוג: (מ-1 עד 197, 1 הקומפקטי ביותר) | 183 |
| ציון תקן: | 1.435 |

שימושי קרקע 2013

| אחוז | קמ"ר | |
|-------|----------------|--------------------------------------|
| 100.0 | 29.31 | סך הכל שטח שיפוט |
| 16.7 | 4.90 | מגורים |
| 1.0 | 0.28 | חינוך והשכלה |
| 0.4 | 0.13 | בריאות ורווחה |
| 0.4 | 0.13 | שירותים ציבוריים |
| 0.6 | 0.19 | תרבות, פנאי, נופש וספורט |
| 1.4 | 0.41 | מסחר ומשרדים |
| 1.4 | 0.42 | תעשייה |
| 1.9 | 0.56 | תשתית ותחבורה |
| - | 0.01 | מבנים חקלאיים |
| 0.8 | 0.22 | גינון לנוי, פארק ציבורי |
| 11.8 | 3.45 | יער וחורש |
| 4.1 | 1.20 | מטעים |
| 42.9 | 12.56 | גידולי שדה |
| 16.6 | 4.85 | שטח פתוח אחר |
| 8,735 | (נפשות לקמ"ר) | צפיפות אוכלוסייה לשטח בנוי למגורים |
| 42.8 | (סך הכל אלפים) | אוכלוסייה בסוף 2013 - סך הכל (אלפים) |

סקר כוח אדם

| | |
|------|--|
| 43.5 | סך הכל בני 15 ומעלה (אלפים) |
| | התעודה הגבוהה ביותר (אחוזים) |
| 11.8 | ללא תעודה, תעודת סיום בי"ס יסודי או חט"ב |
| 20.3 | תעודת סיום בי"ס תיכון |
| 31.0 | תעודת בגרות |
| 13.8 | תעודת סיום מוסד על תיכון |
| 19.4 | תעודה אקדמית |
| | תכונות כוח עבודה |
| 68.7 | אחוז המשתתפים בכוח העבודה |
| 62.5 | שיעור תעסוקה |
| 9.0 | אחוז בלתי מועסקים |
| 47.3 | אחוז מועסקים מחוץ ליישוב המגורים |
| 18.5 | סך כל משקי הבית (אלפים) |
| 2.9 | ממוצע נפשות למשק בית |
| | בעלות על דירה (אחוז מתוך משקי הבית) |
| 57.9 | בבעלות |
| 39.5 | בשכירות |

מורשעים בדין (נתונים ארעיים) 2019

| | |
|------|----------------------------|
| 143 | סך הכל |
| 3.9 | שיעור ל-1,000 בני 19 ומעלה |
| | סוגי עבירות |
| 27.3 | כלפי הסדר הציבורי |
| 25.2 | כלפי חיי אדם וגופו |
| 24.5 | מוסר |
| 17.5 | רכוש |
| .. | מרמה וכלכליות |
| .. | רישוי |
| .. | אחר |

אוכלוסיית דיוור משותף 2020

| אחוז מאוכל' הרשות | סך הכל | |
|-------------------|--------|---------------------------|
| | 19 | מוסדות דיוור משותף |
| | 1,311 | דיירי דיוור משותף |
| 0.46 | | בתי אבות ודיוור מוגן |
| 1.02 | | מוסדות חינוך |
| 0.44 | | מוסדות דת |
| 0.26 | | מוסדות אשפוז כולל הוסטלים |
| 0.12 | | מוסדות אחרים |

2020

עפולה

נתוני ביצוע תקציב הרשות (אלפי ש"ח, אלא אם כן צוין אחרת)

| הוצאות | | הכנסות | |
|---------|--|---------|--|
| 538,115 | סך הכל תשלומים (תקציב רגיל ובלתי רגיל) | 568,724 | סך הכל תקבולים (תקציב רגיל ובלתי רגיל) |
| 402,656 | <u>תקציב רגיל - סך הכל</u> | 402,671 | <u>תקציב רגיל - סך הכל</u> |
| 7,089 | הוצאות לנפש (ש"ח) | 7,089 | הכנסות לנפש (ש"ח) |
| | לפי פרקי תקציב | | לפי פרקי תקציב |
| 40,581 | הנהלה וכלליות | 226,065 | מיסים ומענקים |
| 62,925 | שירותים מקומיים | 13,844 | שירותים מקומיים |
| 222,326 | שירותים ממלכתיים | 144,509 | שירותים ממלכתיים |
| 125,839 | מזה: חינוך | 88,742 | מזה: חינוך |
| 71,948 | רווחה | 52,888 | רווחה |
| 19,444 | תרבות | 1,297 | תרבות |
| 228 | מפעלים | 1,932 | מפעלים |
| 149 | מזה: מפעל המים | 214 | מזה: מפעל מים |
| 76,596 | תשלומים בלתי רגילים | 16,321 | תקבולים בלתי רגילים |
| | לפי סיווג כלכלי | | לפי סיווג כלכלי |
| 109,224 | עלות עבודה - סך הכל | 222,402 | הכנסות עצמיות - סך הכל |
| 43,943 | מזה: חינוך | 5,851 | מזה: חינוך |
| 8,036 | רווחה | 922 | רווחה |
| 120,444 | הוצאות לפעולות | 133,112 | ארנונה - סך הכל גבייה |
| | | | * למגורים |
| 16,777 | פירעון מלוות | 66,472 | סך הכל גבייה |
| 2,316 | הוצאות מימון | 77,199 | סך הכל חיובים נטו |
| | | 86.1 % | יחס גבייה לכלל החיובים |
| 13,323 | העברות והוצאות חד-פעמיות (כולל כיסוי גירעון מצטבר) | 61,695 | גבייה השנה (קרן + ריבית) |
| 140,572 | כלליות, השתתפויות ותמיכות | 92,741 | חיוב בשנת החשבון |
| | | 66.5 % | יחס גבייה השנה לחיוב השנה |
| | | 23,895 | פטורים, שחרורים והנחות |
| | | 4,777 | גביית פיגורים (קרן + ריבית) |
| | | 66,640 | * לא למגורים - סך הכל גבייה |
| | | 82,517 | עצמיות אחרות |
| | | 165,269 | הכנסות מהממשלה - סך הכל |
| | | 82,884 | מזה: משרד החינוך |
| | | 51,966 | משרד הרווחה |
| | | - | מענק כללי |
| | | 5,855 | מענקים מיוחדים ו/או מיועדים |
| | | - | מענקים להקטנת גירעון מצטבר |
| | | 15,000 | מלווה לאיזון |
| 135,459 | <u>תקציב בלתי רגיל - סך הכל</u> | 166,053 | <u>תקציב בלתי רגיל - סך הכל</u> |
| 132,517 | מזה: עבודות שבוצעו במשך השנה | 17,628 | מזה: השתתפות בעלי נכסים |
| - | העברת מלוות | 54,471 | השתתפות משרדי ממשלה |
| 2,942 | הוצאות אחרות | 15,000 | מלוות |
| | | 78,954 | הכנסות אחרות |
| | | | עודף/גירעון בתקציב הרגיל השנה |
| | 15 | | עודף/גירעון בתקציב הרגיל השנה ללא קבלת מלוות לאיזון |
| | -14,985 | | עודף/גירעון מצטבר בתקציב הרגיל לסוף שנה |
| | -10,278 | | עומס מלוות לפירעון בסוף השנה (כולל הפרשי הצמדה) |
| | 86,162 | | |

2020

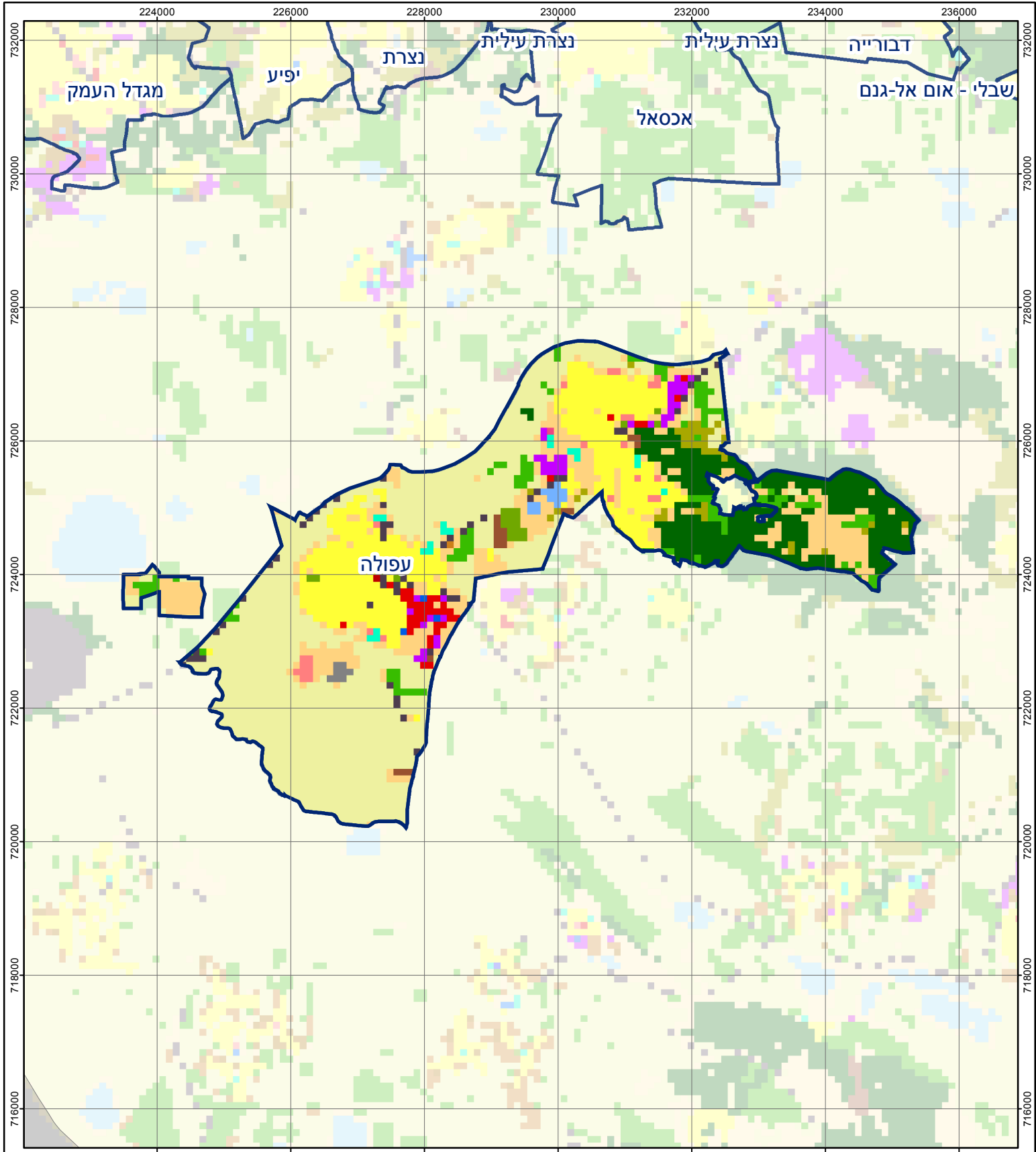
עפולה

חיובי ארנונה* לפי סוג נכס (2019 ו-2020)

| חיוב באלפי ש"ח | | שטחים באלפי מ"ר | | סוג הנכס |
|----------------|----------------|-----------------|---------------|-------------------------------------|
| 2020 | 2019 | 2020 | 2019 | |
| 207,388 | 198,721 | 11,657 | 11,866 | סך הכל |
| 95,003 | 87,791 | 2,508 | 2,378 | מגורים |
| 70,706 | 64,640 | 384 | 352 | משרדים, שירותים ומסחר |
| 14,725 | 14,865 | 233 | 251 | תעשייה |
| 4,495 | 4,560 | 51 | 53 | מלאכה |
| 7,073 | 6,879 | 6 | 6 | בנקים וחברות ביטוח |
| 20 | 19 | 0 | 0 | בתי מלון |
| 3,772 | 3,011 | 69 | 57 | חניונים |
| 11,519 | 16,880 | 496 | 745 | קרקע תפוסה |
| - | - | - | - | קרקע תפוסה המשמשת לעריכת אירועים |
| - | - | - | - | קרקע תפוסה במפעל עתיר שטח |
| 72 | 73 | 7,909 | 8,024 | אדמה חקלאית |
| 4 | 4 | 1 | 1 | מבנה חקלאי |
| - | - | - | - | אדמת בניין |
| - | - | - | - | מגורים שאינם בשימוש |
| - | - | - | - | מערכת סולרית הממוקמת על גג נכס |
| - | - | - | - | מערכת סולרית שאינה ממוקמת על גג נכס |
| - | - | - | - | קרקע תפוסה למערכת סולרית |
| 0 | 0 | 0 | 0 | יתר סוגי הנכסים |

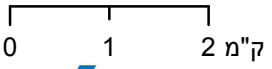
* חיובי ארנונה מתייחסים לנתוני חיוב ראשוני, שאינו כולל את השינויים בסכומי המס בשל הצמדה ואת הגידול הטבעי שחל במהלך השנה כתוצאה מתוספת נכסים.

מקור הנתונים: דוח כספי שנתי מבוקר ברשויות מקומיות, נספח א.



עפולה

סוג רשות: עירייה
 7700 סמל יישוב:



מפת התמצאות



שימושי קרקע:

- | | | | |
|------------------------|---------------------------|-----------------------|---------------|
| כרייה וחציבה | מסחר ומגורים במרכז עירוני | חינוך והשכלה | בריאות ורווחה |
| גופי מים | תחבורה | שירותי דת | חירום והצלה |
| גינות לנוי פארק ציבורי | מסחר ומשרדים | שירותי מנהל ציבורי | בתי עלמין |
| יער וחורש | תעשייה | שירותי מנהל ללא אפיון | מגורים |
| מטעים | מכלולי תשתית | מגורים | מבנים חקלאיים |
| גידולי שדה | שירות לציבור ללא אפיון | מבנים חקלאיים | |
| שיחים בתה ועשבוני | קרקע וסלע | | |