

2020

עראבה

כללי

מספרים מוחלטים	קבוצת אוכלוסייה ודת	אחוזים
26,252	סך הכל	100.0
	ערבים	99.9
	מוסלמים	98.8

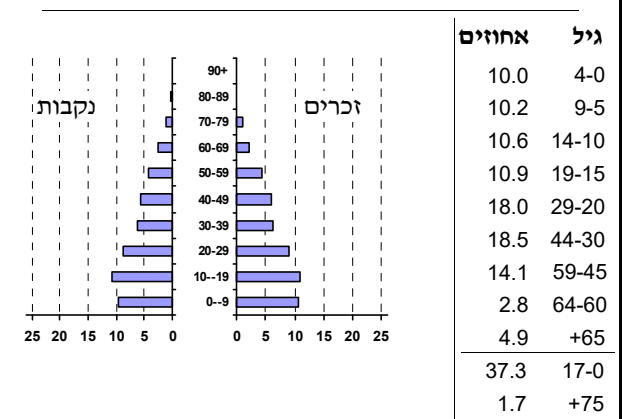
סמל: 0531 מחוז: הצפון
 מעמד מוניציפלי: עירייה
 שנת קבלת מעמד מוניציפלי: 2016
 מספר חברי מועצה: 15
 סמל ושם ועדת תכנון ובנייה: 262 לב הגליל
 מרחק מגבול מחוז תל אביב (2015) (ק"מ): 109.6
 מרחב ימי, רשויות הגובלות בחוף הים: 0

דמוגרפיה

1.6	אחוז גידול האוכלוסייה (לעומת שנה קודמת)
492	לידות חי
70	פטירות
422	ריבוי טבעי - סך הכל
16.2	שיעור ל-1,000 תושבים
1.6	פטירות תינוקות (ממוצע 2016-2020)
(3.1)	שיעור ל-1,000 לידות חי 2016-2020
79	הגירה בתוך הרשות
15	מאזן הגירה פנימית
14	מאזן הגירה - סך הכל

אוכלוסייה בסוף 2020 - סך הכל (אלפים) 26.3
 זכרים 13.3
 נקבות 13.0
 יחס תלות (ל-1,000 תושבים בלתי תלויים) 873

התפלגות אוכלוסייה, לפי גיל ומין (אחוזים)



הגירה פנימית, לפי מין וגיל

גיל				מין		סך הכל	
+65	64-30	29-15	עד 14	נקבות	זכרים		
-	37	83	43	119	44	163	נכנסים
-	39	77	32	104	44	148	יוצאים

שכר ורווחה

מקבלי קצבאות בגין ילדים (סוף שנה)				מספר ילדים במשפחה		סך הכל	משפחות ילדים	מקבלי:
+5	4-3	2-1						
169	1,571	2,308	4,048	1,432	874	דמי אבטלה - סך הכל (ממוצע חודשי)	מזה: גברים	הכשרה מקצועית
881	5,220	3,514	9,615	36	151	גיל ממוצע (לא כולל חיילים)	דמי אבטלה ממוצעים ליום (ש"ח)	גיל ממוצע (לא כולל חיילים)
נתוני 2019				שכר חודשי ממוצע של שכיר במשך השנה		1,348	מזה: אחוז מקבלי השלמת הכנסה	קצבאות זקנה ושאימים (סוף שנה)
% שינוי ריאלי לעומת שנה קודמת		ש"ח		31.9	1,756	גמלת הבטחת הכנסה (נפשות, במשך השנה)	גמלאות (סוף שנה): סיעוד	נכות כללית
0.1	6,558	סך הכל	662	853	108	נכות מעבודה ותלויים	ניידות	נכות מעבודה ותלויים
1.1	7,646	גברים	853	108	75			
-0.4	5,213	נשים	75					
10,326	56.4	מספר השכירים	מספר השכירים המשתכרים עד שכר מינימום	מבוטחים בקופות חולים				
0.4091	939	מדד אי-השוויון - שכירים (מדד גייני, 0 שוויון מלא)	מדד אי-השוויון - שכירים (מדד גייני, 0 שוויון מלא)	48.2	5.1	באחוזים: כללית	מכבי	
10,099	-0.2	מספר העצמאים	הכנסה חודשית ממוצעת של עצמאי במשך השנה (ש"ח)	26.4	20.3	מאוחדת	לאומית	
37.6		אחוז העצמאים המשתכרים עד מחצית השכר הממוצע	אחוז שינוי ריאלי לעומת שנה קודמת					

2020

עראבה

מים

תקבולים (אלפי מ"ק) פחת (אלפי מ"ק) אחוז הפחת מסך כל תקבולי המים צריכה, לפי ייעוד		
2,040		
308		
15.1		
אחוז מסך הכל	אלפי מ"ק	
100.0	1,731	סך הכל
97.0	1,679	ביתית (וכל צריכה אחרת)
3.0	53	חקלאית
צריכה ביתית (וכל צריכה אחרת), לפי ייעוד		
מ"ק לנפש	אחוז	אלפי מ"ק
63.9	100.0	1,679
55.0	86.0	1,444
2.3	3.6	60
0.8	1.3	22
3.4	5.4	90
1.1	1.7	29

תחבורה

10,553	כלי רכב מנועיים - סך הכל
8,708	מזה: כלי רכב פרטיים
8.5	גיל ממוצע של כלי רכב פרטי (שנים)
9	תאונות דרכים עם נפגעים (ת"ד) - סך הכל
-	קטלניות
1	קשות
8	קלות
0.3	שיעור ל-1,000 תושבים
0.9	שיעור ל-1,000 כלי רכב
-	הרוגים

פסולת

2.4	פסולת מוצקה ביתית, מסחרית וגזם (ק"ג לנפש ליום)
8.5	אחוז מחזור

בנייה ודיוור

גמר בנייה	התחלת בנייה	
25.3	14.6	שטח - סך הכל (אלפי מ"ר)
21.6	13.6	מזה: למגורים (אלפי מ"ר)
89	59	מספר דירות
6,216		מספר דירות למגורים לפי מרשם מבנים ודירות

שטח וצפיפות

8.40	שטח (קמ"ר)
3,125.7	צפיפות לקמ"ר

חינוך

ילדים בגנים של משרד החינוך תש"ף 2019/20				
סך הכל	גיל 3	גיל 4	גיל 5	גיל 6
1,572	519	506	536	11

תש"ף 2019/20	בתי ספר	כיתות	תלמידים	ממוצע תלמידים לכיתה
סך הכל	12	253	6,474	27
יסודי	9	136	3,294	27
על-יסודי	8	117	3,180	27
חטיבת ביניים	3	57	1,640	27
תיכון	5	60	1,540	27
זכאים לתעודת בגרות מבין תלמידי כיתות יב (אחוזים):				
סך הכל	81.8			
עמדו בדרישות הסף של האוניברסיטאות	64.9			

השכלה גבוהה

16.9	בעלי תארים מישראל מכלל בני 35-55
34.8	מסיימי יב שהחלו לימודים גבוהים בתוך 8 שנים מסיום התיכון
16.4	סטודנטים מכלל בני 20-25
3.3	סטודנטים מכלל האוכלוסייה

בריאות

5.68	2020-2016	שיעור פטירות מתוקנן ל-1,000 תושבים
..	2020-2016	תוחלת חיים - סך הכל
2.46		שיעור פרייון כולל ל-1,000 תושבים
1,447.7	2019-2017	מספר מקרי סוכרת ממוצע לשנה
93.5	2019-2017	שיעור מקרי סוכרת מתוקנן ל-1,000 תושבים
		בעלי עודף משקל/השמנת יתר (אחוזים)
28.0	2019/20	כיתה א
46.0	2019/20	כיתה ז
20.2	2018-2014	מספר מקרי סרטן ממוצע לשנה, גברים
320.46	2018-2014	שיעור מקרי סרטן מכל הסוגים מתוקנן ל-100,000 תושבים, גברים
17.0	2018-2014	מספר מקרי סרטן ממוצע לשנה, נשים
201.41	2018-2014	שיעור מקרי סרטן מכל הסוגים מתוקנן ל-100,000 תושבים, נשים

תשתיות ושירותים עירוניים

גמר	התחלה	
5.4	5.4	סלילת כבישים חדשים, הרחבה ושיקום של כבישים
0.3	30.3	אורך (ק"מ)
-	0.7	שטח (אלפי מ"ר)
-	-	הנחת צינורות: מים (ק"מ)
-	-	ביוב (ק"מ)
0.1	0.1	תיעול (ק"מ)

2020

עראבה

מדד פריפריאליות 2015

4	אשכול: (מ-1 עד 10, 1 הפריפריאלי ביותר)
-0.344	ערך מדד:
81	דירוג: (מ-1 עד 255, 1 הפריפריאלי ביותר)
96	דירוג לפי מרכיבי המדד: מדד נגישות פוטנציאלית: (מ-1 עד 255, 1 הנגישות הנמוכה ביותר)
54	קרבה לגבול מחוז תל אביב: (מ-1 עד 255, 1 המרוחק ביותר)

מדד חברתי-כלכלי 2017

3	אשכול: (מ-1 עד 10, 1 הנמוך ביותר)
-0.968	ערך מדד:
44	דירוג: (מ-1 עד 255, 1 הנמוך ביותר)

מדד קומפקטיות 2018

4	אשכול: (מ-1 עד 10, 1 הקומפקטי ביותר)
68	דירוג: (מ-1 עד 197, 1 הקומפקטי ביותר)
-0.532	ציון תקן:

סקר כוח אדם

..	סך הכל בני 15 ומעלה (אלפים)
..	התעודה הגבוהה ביותר (אחוזים)
..	ללא תעודה, תעודת סיום בי"ס יסודי או חט"ב
..	תעודת סיום בי"ס תיכון
..	תעודת בגרות
..	תעודת סיום מוסד על תיכון
..	תעודה אקדמית
..	תכונות כוח עבודה
..	אחוז המשתתפים בכוח העבודה
..	שיעור תעסוקה
..	אחוז בלתי מועסקים
..	אחוז מועסקים מחוץ ליישוב המגורים
..	סך כל משקי הבית (אלפים)
..	ממוצע נפשות למשק בית
..	בעלות על דירה (אחוז מתוך משקי הבית)
..	בבעלות
..	בשכירות

שימושי קרקע 2013

אחוז	קמ"ר	
100.0	8.25	סך הכל שטח שיפוט
35.2	2.90	מגורים
0.1	0.01	חינוך והשכלה
-	-	בריאות ורווחה
0.1	0.01	שירותים ציבוריים
0.1	0.01	תרבות, פנאי, נופש וספורט
0.5	0.04	מסחר ומשרדים
0.1	0.01	תעשייה
1.0	0.08	תשתית ותחבורה
-	-	מבנים חקלאיים
-	-	גינון לנוי, פארק ציבורי
7.2	0.59	יער וחורש
39.5	3.26	מטעים
1.0	0.08	גידולי שדה
15.2	1.26	שטח פתוח אחר
7,931	(נפשות לקמ"ר)	צפיפות אוכלוסייה לשטח בנוי למגורים
23.0	(אלפים)	אוכלוסייה בסוף 2013 - סך הכל (אלפים)

מורשעים בדין (נתונים ארעיים) 2019

..	סך הכל
..	שיעור ל-1,000 בני 19 ומעלה
אחוז	סוגי עבירות
	כלפי הסדר הציבורי
	כלפי חיי אדם וגופו
	מוסר
	רכוש
	מרמה וכלכליות
	רישוי
	אחר

אוכלוסיית דיוור משותף 2020

אחוז מאוכל' הרשות	סך הכל	
..	..	מוסדות דיוור משותף
..	..	דיירי דיוור משותף
..	..	בתי אבות ודיוור מוגן
..	..	מוסדות חינוך
..	..	מוסדות דת
..	..	מוסדות אשפוז כולל הוסטלים
..	..	מוסדות אחרים

2020

עראבה

נתוני ביצוע תקציב הרשות (אלפי ש"ח, אלא אם כן צוין אחרת)

הוצאות		הכנסות	
230,433	סך הכל תשלומים (תקציב רגיל ובלתי רגיל)	225,341	סך הכל תקבולים (תקציב רגיל ובלתי רגיל)
180,777	<u>תקציב רגיל - סך הכל</u>	180,792	<u>תקציב רגיל - סך הכל</u>
6,874	הוצאות לנפש (ש"ח)	6,874	הכנסות לנפש (ש"ח)
	לפי פרקי תקציב		לפי פרקי תקציב
15,936	הנהלה וכלליות	64,210	מיסים ומענקים
18,096	שירותים מקומיים	5,414	שירותים מקומיים
122,026	שירותים ממלכתיים	106,221	שירותים ממלכתיים
93,421	מזה: חינוך	89,107	מזה: חינוך
22,783	רווחה	15,245	רווחה
5,227	תרבות	1,433	תרבות
162	מפעלים	-	מפעלים
-	מזה: מפעל המים	-	מזה: מפעל מים
24,557	תשלומים בלתי רגילים	4,947	תקבולים בלתי רגילים
	לפי סיווג כלכלי		לפי סיווג כלכלי
105,405	עלות עבודה - סך הכל	42,940	הכנסות עצמיות - סך הכל
69,659	מזה: חינוך	254	מזה: חינוך
10,405	רווחה	688	רווחה
		20,878	ארנונה - סך הכל גבייה
33,436	הוצאות לפעולות		* למגורים
		15,094	סך הכל גבייה
3,862	פירעון מלוות	24,963	סך הכל חיובים נטו
		60.5 %	יחס גבייה לכלל החיובים
1,235	הוצאות מימון	13,239	גבייה השנה (קרן + ריבית)
		30,902	חיוב בשנת החשבון
	העברות והוצאות חד-פעמיות (כולל כיסוי גירעון מצטבר)	42.8 %	יחס גבייה השנה לחיוב השנה
2,258		9,796	פטורים, שחרורים והנחות
		1,855	גביית פיגורים (קרן + ריבית)
34,581	כלליות, השתתפויות ותמיכות	5,784	* לא למגורים - סך הכל גבייה
		21,120	עצמיות אחרות
		137,852	הכנסות מהממשלה - סך הכל
		88,853	מזה: משרד החינוך
		13,624	משרד הרווחה
		25,387	מענק כללי
		4,965	מענקים מיוחדים ו/או מיועדים
		-	מענקים להקטנת גירעון מצטבר
		-	מלווה לאיזון
49,656	<u>תקציב בלתי רגיל - סך הכל</u>	44,549	<u>תקציב בלתי רגיל - סך הכל</u>
36,576	מזה: עבודות שבוצעו במשך השנה	-	מזה: השתתפות בעלי נכסים
7,260	העברת מלוות	28,400	השתתפות משרדי ממשלה
5,820	הוצאות אחרות	7,260	מלוות
		8,889	הכנסות אחרות
		15	עודף/גירעון בתקציב הרגיל השנה
		15	עודף/גירעון בתקציב הרגיל השנה ללא קבלת מלוות לאיזון
		-21,102	עודף/גירעון מצטבר בתקציב הרגיל לסוף שנה
		19,463	עומס מלוות לפירעון בסוף השנה (כולל הפרשי הצמדה)

2020

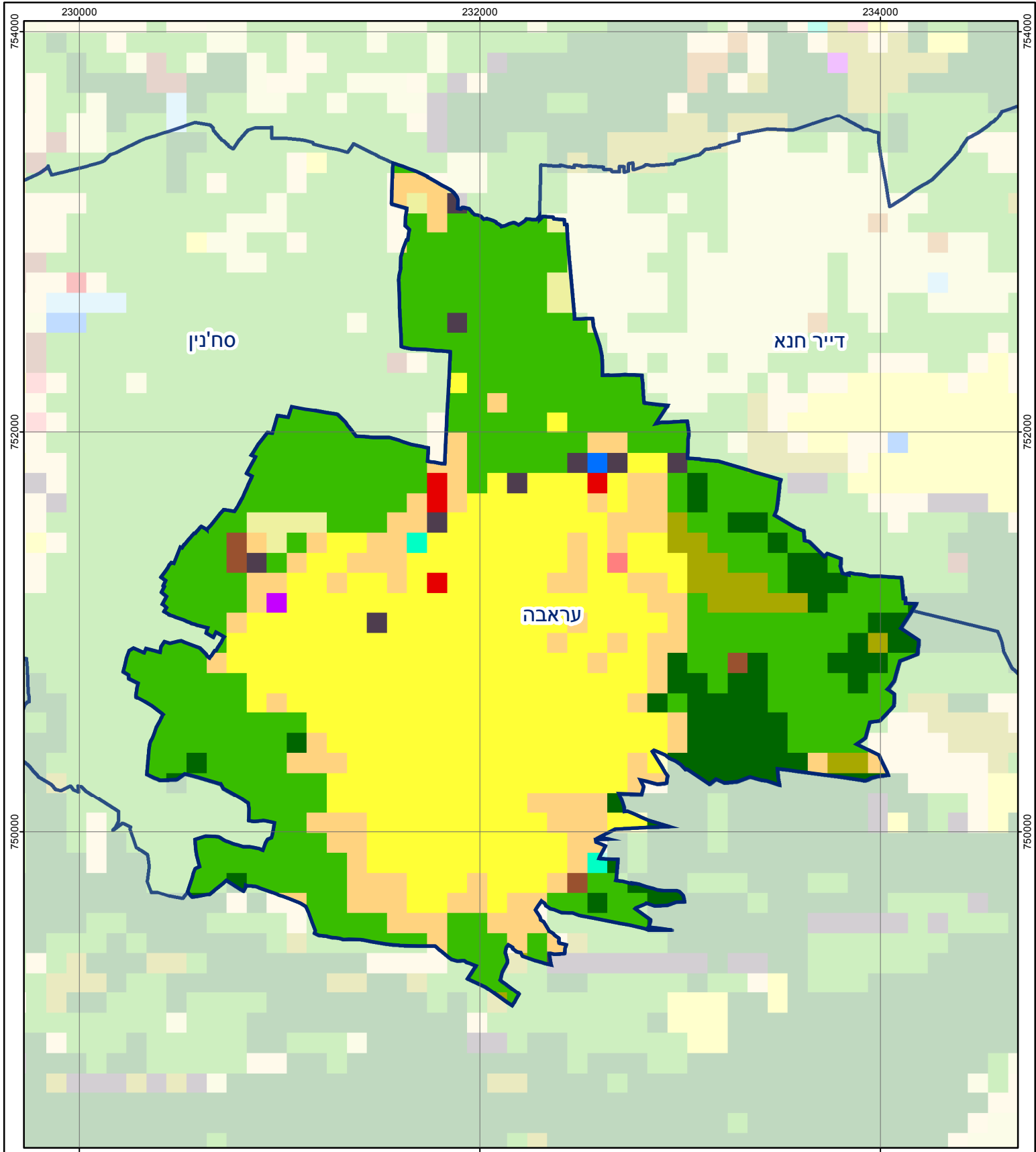
עראבה

חיובי ארנונה* לפי סוג נכס (2019 ו-2020)

חיוב באלפי ש"ח		שטחים באלפי מ"ר		סוג הנכס
2020	2019	2020	2019	
38,959	33,604	2,160	2,207	סך הכל
29,125	27,053	816	778	מגורים
5,633	4,019	80	58	משרדים, שירותים ומסחר
644	247	14	6	תעשייה
1,393	828	20	12	מלאכה
470	458	1	1	בנקים וחברות ביטוח
-	-	-	-	בתי מלון
8	8	6	5	חניונים
1,542	932	109	60	קרקע תפוסה
-	-	-	-	קרקע תפוסה המשמשת לעריכת אירועים
-	-	-	-	קרקע תפוסה במפעל עתיר שטח
11	12	1,104	1,282	אדמה חקלאית
133	47	12	4	מבנה חקלאי
-	-	-	-	אדמת בניין
-	-	-	-	מגורים שאינם בשימוש
-	-	-	-	מערכת סולרית הממוקמת על גג נכס
-	-	-	-	מערכת סולרית שאינה ממוקמת על גג נכס
-	-	-	-	קרקע תפוסה למערכת סולרית
0	0	-	0	יתר סוגי הנכסים

* חיובי ארנונה מתייחסים לנתוני חיוב ראשוני, שאינו כולל את השינויים בסכומי המס בשל הצמדה ואת הגידול הטבעי שחל במהלך השנה כתוצאה מתוספת נכסים.

מקור הנתונים: דוח כספי שנתי מבוקר ברשויות מקומיות, נספח א.



עראבה

סוג רשות: עירייה
 סמל יישוב: 531

0 0.5 1 ק"מ

הלשכה המרכזית לסטטיסטיקה
 Central Bureau of Statistics
 دائرة الإحصاء المركزية



שימושי קרקע:

<ul style="list-style-type: none"> כרייה וחציבה גופי מים גינון לנוי פארק ציבורי יער וחורש מטעים גידולי שדה שיחים בתה ועשבוני קרקע וסלע 	<ul style="list-style-type: none"> מסחר ומגורים במרכז עירוני תחבורה מסחר ומשרדים תעשייה מכלולי תשתית שירות לציבור ללא אפיון מגורים מבנים חקלאיים 	<ul style="list-style-type: none"> חינוך והשכלה בריאות ורווחה שירותי דת חירום והצלה שירותי מנהל ציבורי בתי עלמין תרבות פנאי וספורט מלונאות ואירוח כפרי
--	--	--

כל הזכויות שמורות למדינת ישראל © 2018