

2020

ערד

כללי

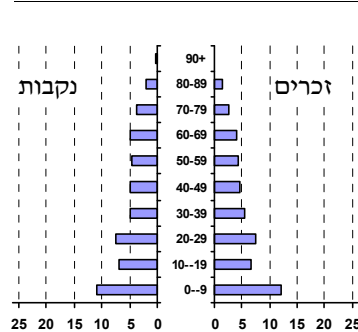
מספרים מוחלטים	קבוצת אוכלוסייה ודת	אחוזים
27,208	סך הכל	100.0
	יהודים ואחרים	96.7
	יהודים	84.0
אחוז גידול האוכלוסייה (לעומת שנה קודמת)		
1.7	לידות חי	727
227	פטירות	500
18.5	ריבוי טבעי - סך הכל	18.5
2.0	שיעור ל-1,000 תושבים	2.0
(2.9)	פטירות תינוקות (ממוצע 2016-2020)	(2.9)
	שיעור ל-1,000 לידות חי 2016-2020	
1,749	הגירה בתוך הרשות	-123
-123	מאזן הגירה פנימית	-89
-89	מאזן הגירה - סך הכל	31
31	עולים בהשקעות ראשונה	32.3
32.3	גיל (אחוזים): 17-0	29.0
29.0	44-18	29.0
29.0	64-45	9.7
9.7	+65	27.9
27.9	אחוז עולי 1990+ מסך האוכלוסייה	

סמל: 2560 מחוז: הדרום
 מעמד מוניציפלי: עירייה
 שנת קבלת מעמד מוניציפלי: 1995
 מספר חברי מועצה: 15
 סמל ושם ועדת תכנון ובנייה: 610 ערד
 מרחק מגבול מחוז תל אביב (2015) (ק"מ): 123.2
 מרחב ימי, רשויות הגובלות בחוף הים: 0

דמוגרפיה

אוכלוסייה בסוף 2020 (אלפים) 27.2
 זכרים 13.3
 נקבות 13.9
 יחס תלות (ל-1,000 תושבים בלתי תלויים) 1,062

התפלגות אוכלוסייה, לפי גיל ומין (אחוזים)



הגירה פנימית, לפי מין וגיל

גיל				מין		סך הכל	
+65	64-30	29-15	עד 14	נקבות	זכרים		
42	251	283	276	396	456	852	נכנסים
115	350	257	253	444	531	975	יוצאים

שכר ורווחה

מקבלי קצבאות בגין ילדים (סוף שנה)				מספר ילדים במשפחה		סך הכל	משפחות ילדים	מקבלי: דמי אבטלה - סך הכל (ממוצע חודשי) 2,026 מזה: גברים 830 הכשרה מקצועית - 0 גיל ממוצע (לא כולל חיילים) 39 דמי אבטלה ממוצעים ליום (ש"ח) 175 קצבאות זקנה ושאיירים (סוף שנה) 4,170 מזה: אחוז מקבלי השלמת הכנסה 40.4 גמלת הבטחת הכנסה (נפשות, במשך השנה) 1,066 גמלאות (סוף שנה): סיעוד 1,112 נכות כללית 1,348 ניידות 120 נכות מעבודה ותלויים 139
+5	4-3	2-1	מספר ילדים במשפחה	מספר ילדים במשפחה				
804	1,211	2,564	4,579	12,759				
4,918	4,106	3,735	12,759					
נתוני 2019								
שכר חודשי ממוצע של שכיר במשך השנה								
% שינוי ריאלי לעומת שנה קודמת		ש"ח	סך הכל	גברים	נשים			
-0.7		7,962	סך הכל	9,791	6,102			
-3.1			גברים					
1.3			נשים					
מספר השכירים 13,539 אחוז השכירים המשתכרים עד שכר מינימום 43.7 מדד אי-השוויון - שכירים (מדד גיני, 0 שוויון מלא) 0.4004 מספר העצמאים 926 הכנסה חודשית ממוצעת של עצמאי במשך השנה (ש"ח) 7,826 אחוז שינוי ריאלי לעומת שנה קודמת -3.7 אחוז העצמאים המשתכרים עד מחצית השכר הממוצע 51.7								
מבוססים בקופות חולים באחוזים: כללית 31.2 מכבי 58.3 מאוחדת 0.7 לאומית 9.7								

2020

ערד

מים

תקבולים (אלפי מ"ק)			2,307
פחת (אלפי מ"ק)			130
אחוז הפחת מסך כל תקבולי המים			5.6
צריכה, לפי ייעוד			
אחוז מסך הכל	אלפי מ"ק		
100.0	2,177	סך הכל	
100.0	2,177	ביתית (וכל צריכה אחרת)	
0.0	0	חקלאית	
צריכה ביתית (וכל צריכה אחרת), לפי ייעוד			
מ"ק לנפש	אחוז	אלפי מ"ק	
80.0	100.0	2,177	סך הכל
53.1	66.3	1,444	מזה: למגורים
1.4	1.7	38	למוסדות הרשות
10.9	13.6	297	לגינות ציבורי
2.6	3.3	71	למסחר ומלאכה
1.0	1.2	26	לבנייה

תחבורה

כלי רכב מנועיים - סך הכל	10,438
מזה: כלי רכב פרטיים	8,106
גיל ממוצע של כלי רכב פרטי (שנים)	8.6
תאונות דרכים עם נפגעים (ת"ד) - סך הכל	4
קטלניות	1
קשות	2
קלות	1
שיעור ל-1,000 תושבים	0.1
שיעור ל-1,000 כלי רכב	0.4
הרוגים	1

פסולת

פסולת מוצקה ביתית, מסחרית וגזם	
(ק"ג לנפש ליום)	1.5
אחוז מחזור	6.2

בנייה ודיוור

גמר בנייה	התחלת בנייה	
24.7	21.7	שטח - סך הכל (אלפי מ"ר)
17.3	20.1	מזה: למגורים (אלפי מ"ר)
126	144	מספר דירות
9,406		מספר דירות למגורים לפי מרשם מבנים ודירות

שטח וצפיפות

שטח (קמ"ר)	126.13
צפיפות לקמ"ר	215.7

חינוך

ילדים בגנים של משרד החינוך תש"ף 2019/20				
סך הכל	גיל 3	גיל 4	גיל 5	גיל 6
1,930	625	637	582	86

תש"ף 2019/20	בתי ספר	כיתות	תלמידים	ממוצע תלמידים לכיתה
סך הכל	16	208	4,567	
יסודי	10	136	2,872	23
על-יסודי	8	72	1,695	
חטיבת ביניים	..	22	595	
תיכון	6	50	1,100	
זכאים לתעודת בגרות מבין תלמידי כיתות יב (אחוזים):				
סך הכל	57.1			
עמדו בדרישות הסף של האוניברסיטאות	45.5			

השכלה גבוהה

אחוז	2021
12.9	בעלי תארים מישראל מכלל בני 35-55
35.1	מסיימי יב שהחלו לימודים גבוהים בתוך 8 שנים מסיום התיכון
7.0	סטודנטים מכלל בני 20-25
1.7	סטודנטים מכלל האוכלוסייה

בריאות

5.59	2020-2016	שיעור פטירות מתוקנן ל-1,000 תושבים
..	2020-2016	תוחלת חיים - סך הכל
4.27		שיעור פרייון כולל ל-1,000 תושבים
2,552.3	2019-2017	מספר מקרי סוכרת ממוצע לשנה
79.2	2019-2017	שיעור מקרי סוכרת מתוקנן ל-1,000 תושבים
		בעלי עודף משקל/השמנת יתר (אחוזים)
..	2019/20	כיתה א
..	2019/20	כיתה ז
55.2	2018-2014	מספר מקרי סרטן ממוצע לשנה, גברים
374.15	2018-2014	שיעור מקרי סרטן מכל הסוגים מתוקנן ל-100,000 תושבים, גברים
63.0	2018-2014	מספר מקרי סרטן ממוצע לשנה, נשים
348.67	2018-2014	שיעור מקרי סרטן מכל הסוגים מתוקנן ל-100,000 תושבים, נשים

תשתיות ושירותים עירוניים

גמר	התחלה	
-	-	סלילת כבישים חדשים, הרחבה ושיקום של כבישים
-	-	אורך (ק"מ)
-	-	שטח (אלפי מ"ר)
0.9	0.9	הנחת צינורות: מים (ק"מ)
0.5	0.5	ביוב (ק"מ)
-	-	תיעול (ק"מ)

ערך

2020

מדד חברתי-כלכלי 2017

אשכול: (מ-1 עד 10, 1 הנמוך ביותר)	4
ערך מדד:	-0.474
דירוג: (מ-1 עד 255, 1 הנמוך ביותר)	90

מדד קומפקטיות 2018

אשכול: (מ-1 עד 10, 1 הקומפקטי ביותר)	7
דירוג: (מ-1 עד 197, 1 הקומפקטי ביותר)	146
ציון תקן:	0.593

מדד פריפריאליות 2015

אשכול: (מ-1 עד 10, 1 הפריפריאלי ביותר)	3
ערך מדד:	-0.965
דירוג: (מ-1 עד 255, 1 הפריפריאלי ביותר)	23
דירוג לפי מרכיבי המדד:	
מדד נגישות פוטנציאלית:	22
(מ-1 עד 255, 1 הנגישות הנמוכה ביותר)	
קרבה לגבול מחוז תל אביב:	33
(מ-1 עד 255, 1 המרוחק ביותר)	

שימושי קרקע 2013

אחוז	קמ"ר	
100.0	102.61	סך הכל שטח שיפוט
2.7	2.79	מגורים
0.2	0.22	חינוך והשכלה
-	0.01	בריאות ורווחה
-	0.04	שירותים ציבוריים
0.2	0.21	תרבות, פנאי, נופש וספורט
0.1	0.15	מסחר ומשרדים
0.4	0.44	תעשייה
0.8	0.82	תשתית ותחבורה
-	-	מבנים חקלאיים
0.1	0.11	גינון לנוי, פארק ציבורי
-	0.03	יער וחורש
0.6	0.61	מטעים
20.5	21.04	גידולי שדה
74.4	76.14	שטח פתוח אחר
8,674	(נפשות לקמ"ר)	צפיפות אוכלוסייה לשטח בנוי למגורים
24.2	(סך הכל (אלפים))	אוכלוסייה בסוף 2013 - סך הכל (אלפים)

סקר כוח אדם

..	סך הכל בני 15 ומעלה (אלפים)
..	התעודה הגבוהה ביותר (אחוזים)
..	ללא תעודה, תעודת סיום בי"ס יסודי או חט"ב
..	תעודת סיום בי"ס תיכון
..	תעודת בגרות
..	תעודת סיום מוסד על תיכון
..	תעודה אקדמית
..	תכונות כוח עבודה
..	אחוז המשתתפים בכוח העבודה
..	שיעור תעסוקה
..	אחוז בלתי מועסקים
..	אחוז מועסקים מחוץ ליישוב המגורים
..	סך כל משקי הבית (אלפים)
..	ממוצע נפשות למשק בית
..	בעלות על דירה (אחוז מתוך משקי הבית)
..	בבעלות
..	בשכירות

מורשעים בדין (נתונים ארעיים) 2019

..	סך הכל
..	שיעור ל-1,000 בני 19 ומעלה
אחוז	סוגי עבירות
	כלפי הסדר הציבורי
	כלפי חיי אדם וגופו
	מוסר
	רכוש
	מרמה וכלכליות
	רישוי
	אחר

אוכלוסיית דיוור משותף 2020

אחוז מאוכל הרשות	סך הכל	
	8	מוסדות דיוור משותף
	835	דיירי דיוור משותף
0.79		בתי אבות ודיוור מוגן
0.86		מוסדות חינוך
0.98		מוסדות דת
..		מוסדות אשפוז כולל הוסטלים
0.44		מוסדות אחרים

2020

ערך

נתוני ביצוע תקציב הרשות (אלפי ש"ח, אלא אם כן צוין אחרת)

הוצאות		הכנסות	
244,762	סך הכל תשלומים (תקציב רגיל ובלתי רגיל)	244,065	סך הכל תקבולים (תקציב רגיל ובלתי רגיל)
194,468	<u>תקציב רגיל - סך הכל</u>	194,612	<u>תקציב רגיל - סך הכל</u>
7,150	הוצאות לנפש (ש"ח)	7,155	הכנסות לנפש (ש"ח)
	לפי פרקי תקציב		לפי פרקי תקציב
25,936	הנהלה וכלליות	111,363	מיסים ומענקים
44,645	שירותים מקומיים	22,045	שירותים מקומיים
88,245	שירותים ממלכתיים	58,532	שירותים ממלכתיים
43,469	מזה: חינוך	27,849	מזה: חינוך
35,079	רווחה	26,188	רווחה
4,582	תרבות	1,269	תרבות
822	מפעלים	561	מפעלים
-	מזה: מפעל המים	42	מזה: מפעל מים
34,820	תשלומים בלתי רגילים	2,111	תקבולים בלתי רגילים
	לפי סיווג כלכלי		לפי סיווג כלכלי
83,545	עלות עבודה - סך הכל	95,716	הכנסות עצמיות - סך הכל
18,755	מזה: חינוך	1,427	מזה: חינוך
7,868	רווחה	709	רווחה
		51,637	ארנונה - סך הכל גבייה
29,143	הוצאות לפעולות		* למגורים
6,382	פירעון מלוות	33,093	סך הכל גבייה
733	הוצאות מימון	42,766	סך הכל חיובים נטו
		77.4 %	יחס גבייה לכלל החיובים
		30,646	גבייה השנה (קרן + ריבית)
		45,775	חיוב בשנת החשבון
		66.9 %	יחס גבייה השנה לחיוב השנה
7,228	העברות והוצאות חד-פעמיות (כולל כיסוי גירעון מצטבר)	10,802	פטורים, שחרורים והנחות
		2,447	גביית פיגורים (קרן + ריבית)
67,437	כלליות, השתתפויות ותמיכות	18,544	* לא למגורים - סך הכל גבייה
		41,943	עצמיות אחרות
		98,896	הכנסות מהממשלה - סך הכל
		25,022	מזה: משרד החינוך
		24,736	משרד הרווחה
		33,182	מענק כללי
		5,829	מענקים מיוחדים ו/או מיועדים
		-	מענקים להקטנת גירעון מצטבר
		-	מלווה לאיזון
50,294	<u>תקציב בלתי רגיל - סך הכל</u>	49,453	<u>תקציב בלתי רגיל - סך הכל</u>
42,302	מזה: עבודות שבוצעו במשך השנה	-	מזה: השתתפות בעלי נכסים
-	העברת מלוות	33,492	השתתפות משרדי ממשלה
7,992	הוצאות אחרות	-	מלוות
		15,961	הכנסות אחרות
		144	עודף/גירעון בתקציב הרגיל השנה
		144	עודף/גירעון בתקציב הרגיל השנה ללא קבלת מלוות לאיזון
		-6,849	עודף/גירעון מצטבר בתקציב הרגיל לסוף שנה
		40,611	עומס מלוות לפירעון בסוף השנה (כולל הפרשי הצמדה)

2020

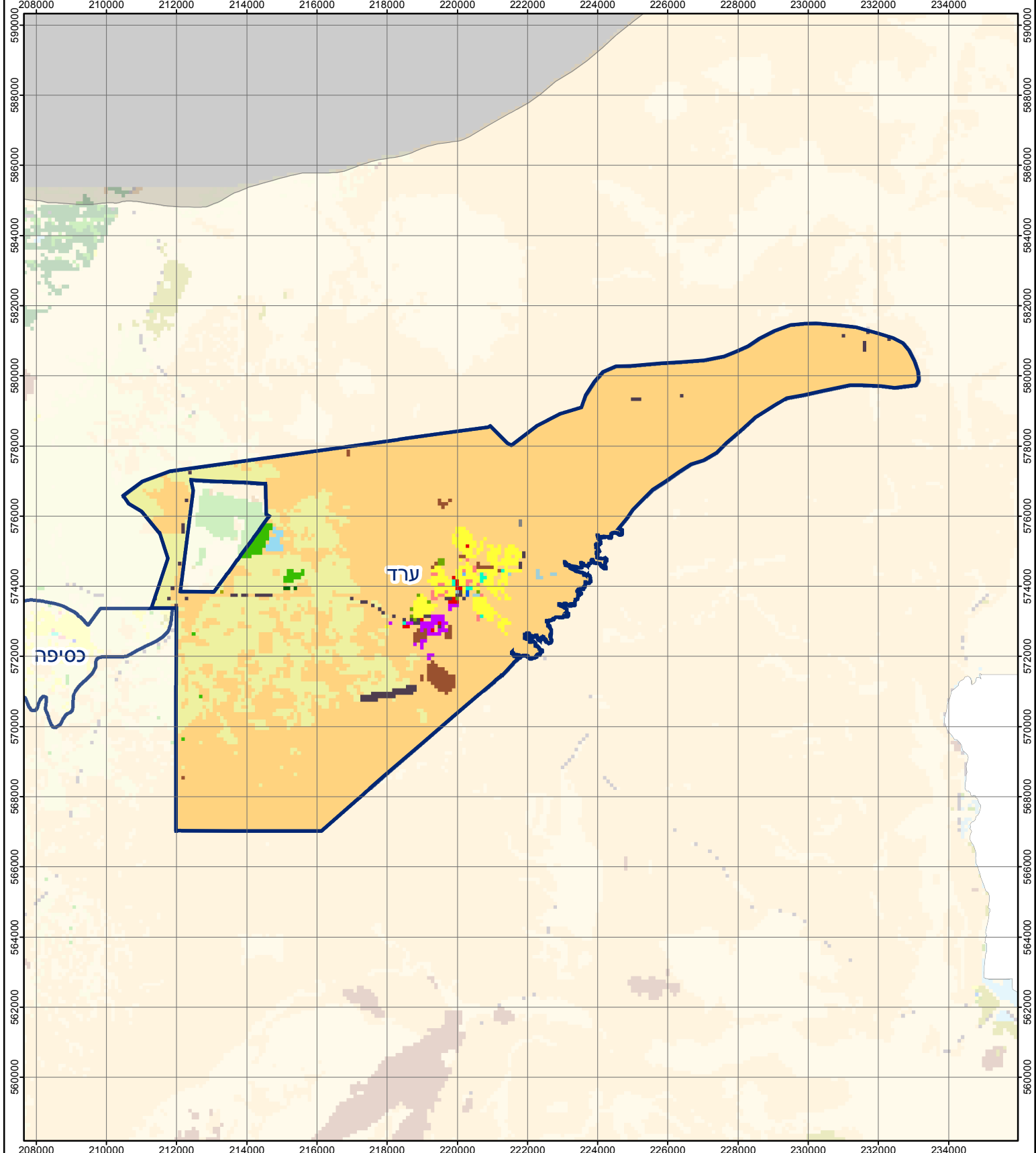
ערך

חיובי ארנונה* לפי סוג נכס (2019 ו-2020)

חיוב באלפי ש"ח		שטחים באלפי מ"ר		סוג הנכס
2020	2019	2020	2019	
67,208	64,852	2,909	2,926	סך הכל
43,347	41,941	992	984	מגורים
9,227	8,605	76	73	משרדים, שירותים ומסחר
5,250	5,049	113	112	תעשייה
707	676	18	18	מלאכה
1,886	2,044	1	2	בנקים וחברות ביטוח
1,911	1,854	40	39	בתי מלון
18	18	3	3	חניונים
1,413	1,328	1,152	1,169	קרקע תפוסה
-	-	-	-	קרקע תפוסה המשמשת לעריכת אירועים
-	-	-	-	קרקע תפוסה במפעל עתיר שטח
32	31	1	1	אדמה חקלאית
63	59	19	14	מבנה חקלאי
-	-	-	-	אדמת בניין
-	-	-	-	מגורים שאינם בשימוש
-	-	-	-	מערכת סולרית הממוקמת על גג נכס
-	-	-	-	מערכת סולרית שאינה ממוקמת על גג נכס
-	-	-	-	קרקע תפוסה למערכת סולרית
3,354	3,247	493	511	יתר סוגי הנכסים

* חיובי ארנונה מתייחסים לנתוני חיוב ראשוני, שאינו כולל את השינויים בסכומי המס בשל הצמדה ואת הגידול הטבעי שחל במהלך השנה כתוצאה מתוספת נכסים.

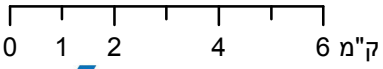
מקור הנתונים: דוח כספי שנתי מבוקר ברשויות מקומיות, נספח א.



מפת התמצאות

ערד

סוג רשות: עירייה
 סמל יישוב: 2560



שימושי קרקע:			
כרייה וחציבה	מסחר ומגורים במרכז עירוני	חינוך והשכלה	חינוך והשכלה
גופי מים	תחבורה	בריאות ורווחה	בריאות ורווחה
גינות לנוי פארק ציבורי	מסחר ומשרדים	שירותי דת	שירותי דת
יער וחורש	תעשייה	חירום והצלה	חירום והצלה
מטעים	מכלולי תשתית	שירותי מנהל ציבורי	שירותי מנהל ציבורי
גידולי שדה	שירות לציבור ללא אפיון	בתי עלמין	בתי עלמין
שיחים בתה ועשבוני	מגורים	תרבות פנאי וספורט	תרבות פנאי וספורט
קרקע וסלע	מבנים חקלאיים	מלונאות ואירוח כפרי	מלונאות ואירוח כפרי