

2020

אור יהודה

כללי

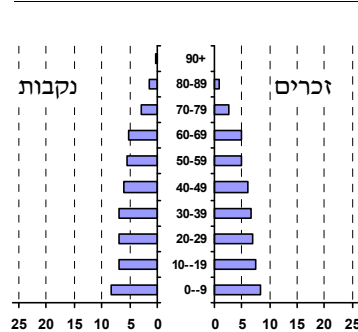
מספרים מוחלטים	קבוצת אוכלוסייה ודת	אחוזים
36,770	סך הכל	100.0
	יהודים ואחרים	99.8
	יהודים	97.7
אחוז גידול האוכלוסייה (לעומת שנה קודמת) -0.1		
631	לידות חי	
254	פטירות	
377	ריבוי טבעי - סך הכל	
10.2	שיעור ל-1,000 תושבים	
1.2	פטירות תינוקות (ממוצע 2016-2020)	
(1.8)	שיעור ל-1,000 לידות חי 2016-2020	
1,012	הגירה בתוך הרשות	
-647	מאזן הגירה פנימית	
-626	מאזן הגירה - סך הכל	
17	עולים בהשקעות ראשונה	
17.6	גיל (אחוזים): 17-0	
64.7	44-18	
17.6	64-45	
0.0	+65	
14.0	אחוז עולי 1990+ מסך האוכלוסייה	

סמל: 2400 מחוז: תל אביב
 מעמד מוניציפלי: עירייה
 שנת קבלת מעמד מוניציפלי: 1988
 מספר חברי מועצה: 15
 סמל ושם ועדת תכנון ובנייה: 510 אור יהודה
 מרחק מגבול מחוז תל אביב (2015) (ק"מ): 00.0
 מרחב ימי, רשויות הגובלות בחוף הים: 0

דמוגרפיה

אוכלוסייה בסוף 2020 (אלפים) 36.8
 זכרים 18.2
 נקבות 18.5
 יחס תלות (ל-1,000 תושבים בלתי תלויים) 804

התפלגות אוכלוסייה, לפי גיל ומין (אחוזים)



הגירה פנימית, לפי מין וגיל

גיל				מין		סך הכל	
+65	64-30	29-15	עד 14	נקבות	זכרים		
38	227	152	142	282	277	559	נכנסים
73	456	336	341	589	617	1,206	יוצאים

שכר ורווחה

מקבלי קצבאות בגין ילדים (סוף שנה)				מספר ילדים במשפחה		סך הכל		מקבלי:		
+5	4-3	2-1								
187	1,726	3,417	5,330	2,647	1,215	3,862	דמי אבטלה - סך הכל (ממוצע חודשי)	מזה: גברים	2,647	
1,069	5,614	5,084	11,767	..	40	11,807	הכשרה מקצועית	נשים	1,215	
נתוני 2019								40	גיל ממוצע (לא כולל חיילים)	40
שכר חודשי ממוצע של שכיר במשך השנה								181	דמי אבטלה ממוצעים ליום (ש"ח)	181
% שינוי ריאלי לעומת שנה קודמת				ש"ח			קצבאות זקנה ושאריות (סוף שנה)	מזה: אחוז מקבלי השלמת הכנסה	4,893	
4.6	8,954	סך הכל	14.5	מזה: אחוז מקבלי השלמת הכנסה	698	גמלת הבטחה הכנסה (נפשות, במשך השנה)	גמלאות (סוף שנה): סיעוד	1,409		
4.6	10,533	גברים	1,409	גמלת הבטחה הכנסה (נפשות, במשך השנה)	698	גמלאות (סוף שנה): סיעוד	נכות כללית	1,533		
4.6	7,504	נשים	163	גמלאות (סוף שנה): סיעוד	1,409	נכות כללית	ניידות	163		
18,941	36.9	מספר השכירים	112	נכות מעבודה ותלויים	112	נכות מעבודה ותלויים	מבטחים בקופות חולים	58.0		
0.3957	1,920	מדד אי-השוויון - שכירים (מדד גייני, 0 שוויון מלא)	58.0	באחוזים: כללית	58.0	באחוזים: כללית	מכבי	34.9		
1,920	10,284	מספר העצמאים	2.1	מאוחדת	2.1	מאוחדת	לאומית	5.0		
1.1	36.6	הכנסה חודשית ממוצעת של עצמאי במשך השנה (ש"ח)	5.0	לאומית	5.0	לאומית				
1.1		אחוז שינוי ריאלי לעומת שנה קודמת								
36.6		אחוז העצמאים המשתכרים עד מחצית השכר הממוצע								

2020

אור יהודה

מים

תקבולים (אלפי מ"ק)			2,972
פחת (אלפי מ"ק)			250
אחוז הפחת מסך כל תקבולי המים			8.4
צריכה, לפי ייעוד			
אחוז מסך הכל	אלפי מ"ק		
100.0	2,722	סך הכל	
94.5	2,571	ביתית (וכל צריכה אחרת)	
5.5	151	חקלאית	
צריכה ביתית (וכל צריכה אחרת), לפי ייעוד			
מ"ק לנפש	אחוז	אלפי מ"ק	
69.9	100.0	2,571	סך הכל
54.5	77.9	2,004	מזה: למגורים
2.0	2.9	75	למוסדות הרשות
5.4	7.7	197	לגינות ציבורי
6.4	9.1	234	למסחר ומלאכה
1.0	1.5	38	לבנייה

תחבורה

כלי רכב מנועיים - סך הכל	29,155
מזה: כלי רכב פרטיים	25,918
גיל ממוצע של כלי רכב פרטי (שנים)	4.8
תאונות דרכים עם נפגעים (ת"ד) - סך הכל	40
קטלניות	1
קשות	5
קלות	34
שיעור ל-1,000 תושבים	1.1
שיעור ל-1,000 כלי רכב	1.4
הרוגים	1

פסולת

פסולת מוצקה ביתית, מסחרית וגזם	
(ק"ג לנפש ליום)	2.2
אחוז מחזור	37.9

בנייה ודיוור

גמר בנייה	התחלת בנייה	
4.2	226.8	שטח - סך הכל (אלפי מ"ר)
2.5	110.4	מזה: למגורים (אלפי מ"ר)
9	587	מספר דירות
10,657		מספר דירות למגורים לפי מרשם מבנים ודירות

שטח וצפיפות

שטח (קמ"ר)	6.66
צפיפות לקמ"ר	5,518.0

חינוך

ילדים בגנים של משרד החינוך תש"ף 2019/20				
סך הכל	גיל 3	גיל 4	גיל 5	גיל 6
1,971	646	674	583	68

תש"ף 2019/20	בתי ספר	כיתות	תלמידים	ממוצע תלמידים לכיתה
סך הכל	17	239	5,537	
יסודי	11	146	3,226	24
על-יסודי	10	93	2,311	
חטיבת ביניים	3	34	1,020	
תיכון	7	59	1,291	
זכאים לתעודת בגרות מבין תלמידי כיתות יב (אחוזים):				
סך הכל	77.5			
עמדו בדרישות הסף של האוניברסיטאות	59.4			

השכלה גבוהה

אחוז	2021
14.2	בעלי תארים מישראל מכלל בני 35-55
32.8	מסיימי יב שהחלו לימודים גבוהים בתוך 8 שנים מסיום התיכון
13.0	סטודנטים מכלל בני 20-25
2.5	סטודנטים מכלל האוכלוסייה

בריאות

5.03	2020-2016	שיעור פטירות מתוקנן ל-1,000 תושבים
..	2020-2016	תוחלת חיים - סך הכל
2.51		שיעור פרייון כולל ל-1,000 תושבים
2,838.7	2019-2017	מספר מקרי סוכרת ממוצע לשנה
64.9	2019-2017	שיעור מקרי סוכרת מתוקנן ל-1,000 תושבים
		בעלי עודף משקל/השמנת יתר (אחוזים)
24.0	2019/20	כיתה א
34.0	2019/20	כיתה ז
57.6	2018-2014	מספר מקרי סרטן ממוצע לשנה, גברים
306.00	2018-2014	שיעור מקרי סרטן מכל הסוגים מתוקנן ל-100,000 תושבים, גברים
60.2	2018-2014	מספר מקרי סרטן ממוצע לשנה, נשים
275.14	2018-2014	שיעור מקרי סרטן מכל הסוגים מתוקנן ל-100,000 תושבים, נשים

תשתיות ושירותים עירוניים

גמר	התחלה	
		סלילת כבישים חדשים, הרחבה ושיקום של כבישים
2.7	-	אורך (ק"מ)
0.3	-	שטח (אלפי מ"ר)
-	-	הנחת צינורות: מים (ק"מ)
-	-	ביוב (ק"מ)
-	-	תיעול (ק"מ)

2020

אור יהודה

מדד פריפריאליות 2015

8	אשכול: (מ-1 עד 10, 1 הפריפריאלי ביותר)
2.482	ערך מדד:
240	דירוג: (מ-1 עד 255, 1 הפריפריאלי ביותר)
דירוג לפי מרכיבי המדד:	
240	מדד נגישות פוטנציאלית: (מ-1 עד 255, 1 הנגישות הנמוכה ביותר)
250	קרבה לגבול מחוז תל אביב: (מ-1 עד 255, 1 המרוחק ביותר)

מדד חברתי-כלכלי 2017

5	אשכול: (מ-1 עד 10, 1 הנמוך ביותר)
0.120	ערך מדד:
136	דירוג: (מ-1 עד 255, 1 הנמוך ביותר)

מדד קומפקטיות 2018

3	אשכול: (מ-1 עד 10, 1 הקומפקטי ביותר)
64	דירוג: (מ-1 עד 197, 1 הקומפקטי ביותר)
-0.587	ציון תקן:

סקר כוח אדם

..	סך הכל בני 15 ומעלה (אלפים)
..	התעודה הגבוהה ביותר (אחוזים)
..	ללא תעודה, תעודת סיום בי"ס יסודי או חט"ב
..	תעודת סיום בי"ס תיכון
..	תעודת בגרות
..	תעודת סיום מוסד על תיכון
..	תעודה אקדמית
..	תכונות כוח עבודה
..	אחוז המשתתפים בכוח העבודה
..	שיעור תעסוקה
..	אחוז בלתי מועסקים
..	אחוז מועסקים מחוץ ליישוב המגורים
..	סך כל משקי הבית (אלפים)
..	ממוצע נפשות למשק בית
..	בעלות על דירה (אחוז מתוך משקי הבית)
..	בבעלות
..	בשכירות

שימושי קרקע 2013

אחוז	קמ"ר	
100.0	6.70	סך הכל שטח שיפוט
31.5	2.11	מגורים
2.5	0.17	חינוך והשכלה
0.1	0.01	בריאות ורווחה
0.3	0.02	שירותים ציבוריים
1.2	0.08	תרבות, פנאי, נופש וספורט
5.7	0.38	מסחר ומשרדים
1.9	0.13	תעשייה
4.9	0.33	תשתית ותחבורה
0.1	0.01	מבנים חקלאיים
0.6	0.04	גינון לנוי, פארק ציבורי
-	-	יער וחורש
5.2	0.35	מטעים
30.3	2.03	גידולי שדה
15.7	1.04	שטח פתוח אחר
16,825	(נפשות לקמ"ר)	צפיפות אוכלוסייה לשטח בנוי למגורים
35.5	(סך הכל (אלפים))	אוכלוסייה בסוף 2013 - סך הכל (אלפים)

מורשעים בדין (נתונים ארעיים) 2019

..	סך הכל
..	שיעור ל-1,000 בני 19 ומעלה
אחוז	סוגי עבירות
	כלפי הסדר הציבורי
	כלפי חיי אדם וגופו
	מוסר
	רכוש
	מרמה וכלכליות
	רישוי
	אחר

אוכלוסיית דיוור משותף 2020

אחוז מאוכל' הרשות	סך הכל	
	8	מוסדות דיוור משותף
	488	דיירי דיוור משותף
0.46		בתי אבות ודיוור מוגן
..		מוסדות חינוך
0.46		מוסדות דת
0.41		מוסדות אשפוז כולל הוסטלים
..		מוסדות אחרים

2020

אור יהודה

נתוני ביצוע תקציב הרשות (אלפי ש"ח, אלא אם כן צוין אחרת)

הוצאות		הכנסות	
498,589	סך הכל תשלומים (תקציב רגיל ובלתי רגיל)	520,675	סך הכל תקבולים (תקציב רגיל ובלתי רגיל)
334,853	<u>תקציב רגיל - סך הכל</u>	335,178	<u>תקציב רגיל - סך הכל</u>
9,099	הוצאות לנפש (ש"ח)	9,108	הכנסות לנפש (ש"ח)
	לפי פרקי תקציב		לפי פרקי תקציב
30,025	הנהלה וכלליות	177,899	מיסים ומענקים
71,346	שירותים מקומיים	48,287	שירותים מקומיים
174,491	שירותים ממלכתיים	104,835	שירותים ממלכתיים
111,147	מזה: חינוך	65,797	מזה: חינוך
52,545	רווחה	37,862	רווחה
7,915	תרבות	1,099	תרבות
578	מפעלים	683	מפעלים
257	מזה: מפעל המים	331	מזה: מפעל מים
58,413	תשלומים בלתי רגילים	3,474	תקבולים בלתי רגילים
	לפי סיווג כלכלי		לפי סיווג כלכלי
124,367	עלות עבודה - סך הכל	196,907	הכנסות עצמיות - סך הכל
58,847	מזה: חינוך	2,049	מזה: חינוך
14,688	רווחה	1,169	רווחה
88,760	הוצאות לפעולות	105,360	ארנונה - סך הכל גבייה
			* למגורים
4,638	פירעון מלוות	46,350	סך הכל גבייה
1,671	הוצאות מימון	50,362	סך הכל חיובים נטו
		92.0 %	יחס גבייה לכלל החיובים
4,439	העברות והוצאות חד-פעמיות (כולל כיסוי גירעון מצטבר)	44,508	גבייה השנה (קרן + ריבית)
110,978	כלליות, השתתפויות ותמיכות	62,992	חיוב בשנת החשבון
		70.7 %	יחס גבייה השנה לחיוב השנה
		14,967	פטורים, שחרורים והנחות
		1,842	גביית פיגורים (קרן + ריבית)
		59,010	* לא למגורים - סך הכל גבייה
		88,329	עצמיות אחרות
		138,271	הכנסות מהממשלה - סך הכל
		63,238	מזה: משרד החינוך
		36,584	משרד הרווחה
		1,440	מענק כללי
		16,402	מענקים מיוחדים ו/או מיועדים
		-	מענקים להקטנת גירעון מצטבר
		-	מלווה לאיזון
163,736	<u>תקציב בלתי רגיל - סך הכל</u>	185,497	<u>תקציב בלתי רגיל - סך הכל</u>
144,417	מזה: עבודות שבוצעו במשך השנה	-	מזה: השתתפות בעלי נכסים
-	העברת מלוות	9,139	השתתפות משרדי ממשלה
19,319	הוצאות אחרות	-	מלוות
		176,358	הכנסות אחרות
			עודף/גירעון בתקציב הרגיל השנה
		325	עודף/גירעון בתקציב הרגיל השנה ללא קבלת מלוות לאיזון
		325	עודף/גירעון מצטבר בתקציב הרגיל לסוף שנה
		-40,034	עומס מלוות לפירעון בסוף השנה (כולל הפרשי הצמדה)
		27,328	

2020

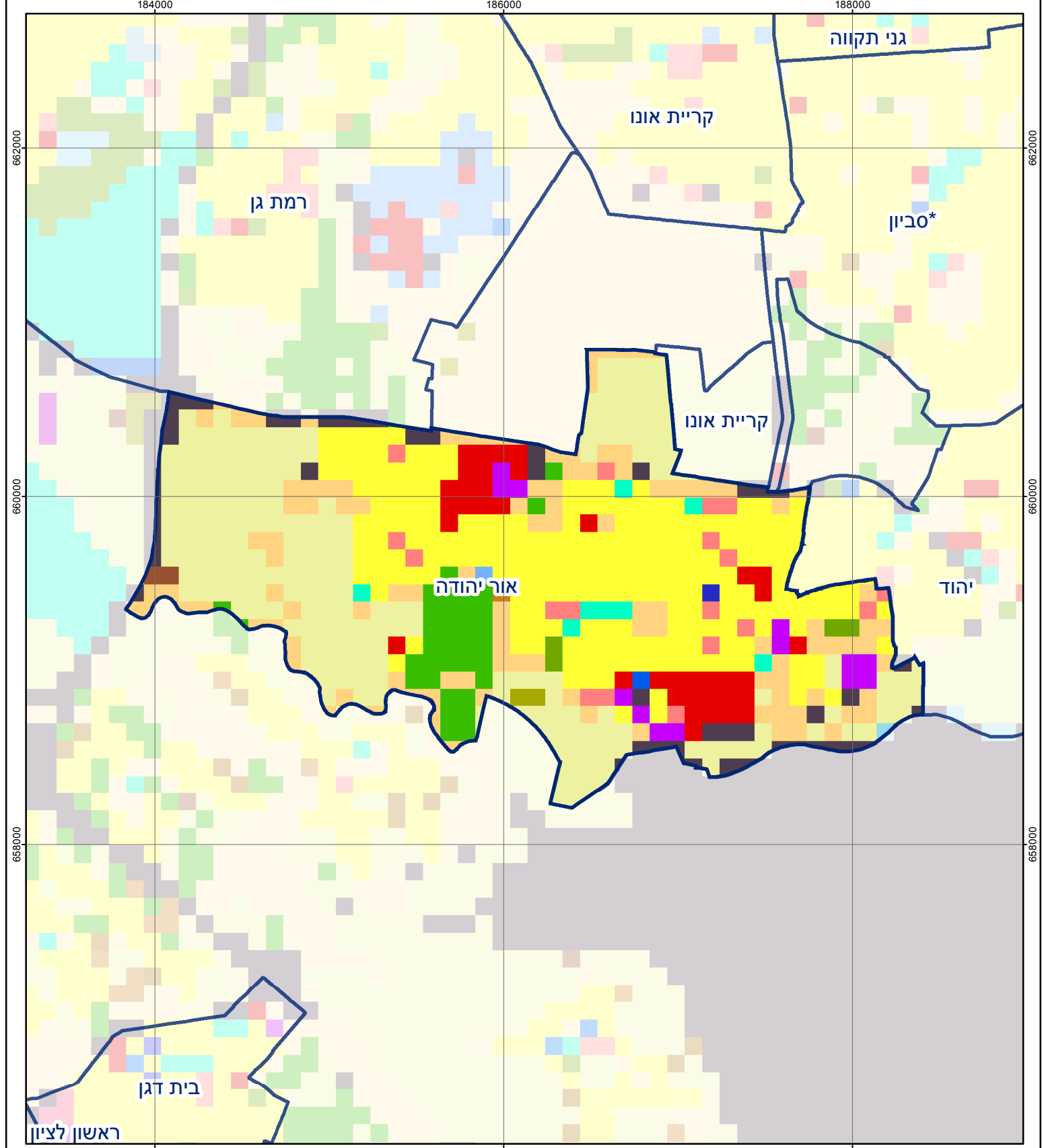
אור יהודה

חיובי ארנונה* לפי סוג נכס (2019 ו-2020)

חיוב באלפי ש"ח		שטחים באלפי מ"ר		סוג הנכס
2020	2019	2020	2019	
147,028	141,338	2,633	2,610	סך הכל
61,791	59,764	1,262	1,248	מגורים
48,200	45,952	221	215	משרדים, שירותים ומסחר
22,405	21,724	153	151	תעשייה
-	-	-	-	מלאכה
1,958	2,137	1	2	בנקים וחברות ביטוח
-	-	-	-	בתי מלון
5,032	4,387	110	98	חניונים
2,406	2,301	73	71	קרקע תפוסה
-	-	-	-	קרקע תפוסה המשמשת לעריכת אירועים
-	-	-	-	קרקע תפוסה במפעל עתיר שטח
116	115	775	786	אדמה חקלאית
-	-	-	-	מבנה חקלאי
-	-	-	-	אדמת בניין
-	-	-	-	מגורים שאינם בשימוש
-	-	-	-	מערכת סולרית הממוקמת על גג נכס
-	-	-	-	מערכת סולרית שאינה ממוקמת על גג נכס
-	-	-	-	קרקע תפוסה למערכת סולרית
5,120	4,958	39	38	יתר סוגי הנכסים

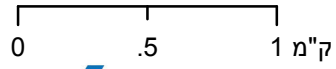
* חיובי ארנונה מתייחסים לנתוני חיוב ראשוני, שאינו כולל את השינויים בסכומי המס בשל הצמדה ואת הגידול הטבעי שחל במהלך השנה כתוצאה מתוספת נכסים.

מקור הנתונים: דוח כספי שנתי מבוקר ברשויות מקומיות, נספח א.



אור יהודה

סוג רשות: עירייה
 סמל יישוב: 2400



מפת התמצאות



שימושי קרקע:	
כרייה וחציבה	מסחר ומגורים במרכז עירוני
גופי מים	תחבורה
גינות לנוי פארק ציבורי	מסחר ומשרדים
יער וחורש	תעשייה
מטעים	מכלולי תשתית
גידולי שדה	שירות לציבור ללא אפיון
שיחים בתה ועשבוני	מגורים
קרקע וסלע	מבנים חקלאיים
חינוך והשכלה	בריאות ורווחה
שירותי דת	חירום והצלה
שירותי מנהל ציבורי	בתי עלמין
תרבות פנאי וספורט	מלונאות ואירוח כפרי