

2020

קריית אונו

כללי

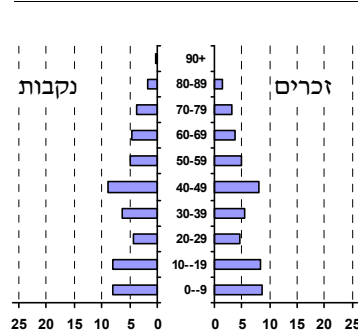
מספרים מוחלטים	קבוצת אוכלוסייה ודת	אחוזים
40,835	סך הכל	100.0
	יהודים ואחרים	99.9
	יהודים	97.4
<b>אחוז גידול האוכלוסייה (לעומת שנה קודמת)</b>		
448	לידות חי	1.1
231	פטירות	0.6
217	ריבוי טבעי - סך הכל	..
5.3	שיעור ל-1,000 תושבים	1,531
<b>פטירות תינוקות (ממוצע 2016-2020)</b>		
..	שיעור ל-1,000 לידות חי 2016-2020	137
<b>הגירה בתוך הרשות</b>		
145	מאזן הגירה פנימית	145
<b>מאזן הגירה - סך הכל</b>		
20	עולים בהשקעות ראשונה	20.0
20.0	גיל (אחוזים): 17-0	25.0
25.0	44-18	25.0
25.0	64-45	30.0
30.0	+65	7.0
7.0	אחוז עולי 1990+ מסך האוכלוסייה	

סמל: 2620 מחוז: תל אביב  
 מעמד מוניציפלי: עירייה  
 שנת קבלת מעמד מוניציפלי: 1992  
 מספר חברי מועצה: 15  
 סמל ושם ועדת תכנון ובנייה: 508 קריית אונו  
 מרחק מגבול מחוז תל אביב (2015) (ק"מ): 00.0  
 מרחב ימי, רשויות הגובלות בחוף הים: 0

דמוגרפיה

אוכלוסייה בסוף 2020 (אלפים) 40.8  
 זכרים 19.8  
 נקבות 21.0  
 יחס תלות (ל-1,000 תושבים בלתי תלויים) 929

התפלגות אוכלוסייה, לפי גיל ומין (אחוזים)



הגירה פנימית, לפי מין וגיל

גיל				מין		סך הכל	
+65	64-30	29-15	עד 14	נקבות	זכרים		
133	791	273	471	861	807	1,668	נכנסים
115	637	351	428	774	757	1,531	יוצאים

שכר ורווחה

מקבלי קצבאות בגין ילדים (סוף שנה)				מספר ילדים במשפחה		סך הכל	משפחות ילדים
+5	4-3	2-1	0	2-1	4-3		
58	1,632	3,071	4,761	331	5,125	4,865	10,321
<b>נתוני 2019</b>							
<b>שכר חודשי ממוצע של שכיר במשך השנה</b>							
% שינוי ריאלי לעומת שנה קודמת		ש"ח					
1.1		14,504	סך הכל				
0.9		17,525	גברים				
1.6		11,790	נשים				
מספר השכירים				17,445			
אחוז השכירים המשתכרים עד שכר מינימום				28.2			
מדד אי-השוויון - שכירים (מדד גייני, 0 שוויון מלא)				0.4654			
מספר העצמאים				1,966			
הכנסה חודשית ממוצעת של עצמאי במשך השנה (ש"ח)				13,913			
אחוז שינוי ריאלי לעומת שנה קודמת				2.6			
אחוז העצמאים המשתכרים עד מחצית השכר הממוצע				33.1			
<b>מקבלי:</b>							
דמי אבטלה - סך הכל (ממוצע חודשי)		1,967					
מזה: גברים		834					
הכשרה מקצועית		-					
גיל ממוצע (לא כולל חיילים)		41					
דמי אבטלה ממוצעים ליום (ש"ח)		211					
קצבאות זקנה ושאריות (סוף שנה)		5,904					
מזה: אחוז מקבלי השלמת הכנסה		7.8					
גמלת הבטחת הכנסה (נפשות, במשך השנה)		228					
גמלאות (סוף שנה): סיעוד		1,110					
נכות כללית		730					
ניידות		141					
נכות מעבודה ותלויים		93					
<b>מבוטחים בקופות חולים</b>							
באחוזים: כללית		41.0					
מכבי		47.8					
מאוחדת		5.0					
לאומית		6.2					

2020

קריית אונו

מים

תקבולים (אלפי מ"ק)			3,356
פחת (אלפי מ"ק)			110
אחוז הפחת מסך כל תקבולי המים			3.3
צריכה, לפי ייעוד			
אחוז מסך הכל	אלפי מ"ק		
100.0	3,246	סך הכל	
100.0	3,246	ביתית (וכל צריכה אחרת)	
-	-	חקלאית	
צריכה ביתית (וכל צריכה אחרת), לפי ייעוד			
מ"ק לנפש	אחוז	אלפי מ"ק	
79.5	100.0	3,246	סך הכל
66.0	83.0	2,696	מזה: למגורים
2.4	3.0	98	למוסדות הרשות
4.5	5.7	184	לגינן ציבורי
0.8	1.1	34	למסחר ומלאכה
-	-	-	לבנייה

תחבורה

כלי רכב מנועיים - סך הכל	17,134
מזה: כלי רכב פרטיים	15,290
גיל ממוצע של כלי רכב פרטי (שנים)	6.7
תאונות דרכים עם נפגעים (ת"ד) - סך הכל	35
קטלניות	-
קשות	2
קלות	33
שיעור ל-1,000 תושבים	0.9
שיעור ל-1,000 כלי רכב	2.0
הרוגים	-

פסולת

פסולת מוצקה ביתית, מסחרית וגזם	
(ק"ג לנפש ליום)	1.4
אחוז מחזור	36.8

בנייה ודיוור

גמר בנייה	התחלת בנייה	
175.3	400.5	שטח - סך הכל (אלפי מ"ר)
174.9	265.8	מזה: למגורים (אלפי מ"ר)
781	1,207	מספר דירות
13,920		מספר דירות למגורים לפי מרשם מבנים ודירות

שטח וצפיפות

שטח (קמ"ר)	4.56
צפיפות לקמ"ר	8,964.7

חינוך

ילדים בגנים של משרד החינוך תש"ף 2019/20				
סך הכל	גיל 3	גיל 4	גיל 5	גיל 6
2,095	597	692	686	120
תש"ף 2019/20				
	בתי ספר	כיתות	תלמידים	ממוצע תלמידים לכיתה
סך הכל	15	288	8,384	
יסודי	9	169	4,625	29
על-יסודי	6	119	3,759	
חטיבת ביניים	3	58	1,900	
תיכון	3	61	1,859	
זכאים לתעודת בגרות מבין תלמידי כיתות יב (אחוזים):				
סך הכל	89.0			
עמדו בדרישות הסף של האוניברסיטאות	87.2			

השכלה גבוהה

אחוז	2021
57.9	בעלי תארים מישראל מכלל בני 35-55
55.0	מסיימי יב שהחלו לימודים גבוהים בתוך 8 שנים מסיום התיכון
22.0	סטודנטים מכלל בני 20-25
3.6	סטודנטים מכלל האוכלוסייה

בריאות

3.77	2020-2016	שיעור פטירות מתוקנן ל-1,000 תושבים
..	2020-2016	תוחלת חיים - סך הכל
1.94		שיעור פרייון כולל ל-1,000 תושבים
2,179.3	2019-2017	מספר מקרי סוכרת ממוצע לשנה
43.0	2019-2017	שיעור מקרי סוכרת מתוקנן ל-1,000 תושבים
		בעלי עודף משקל/השמנת יתר (אחוזים)
21.0	2019/20	כיתה א
24.0	2019/20	כיתה ז
62.0	2018-2014	מספר מקרי סרטן ממוצע לשנה, גברים
292.15	2018-2014	שיעור מקרי סרטן מכל הסוגים מתוקנן ל-100,000 תושבים, גברים
83.0	2018-2014	מספר מקרי סרטן ממוצע לשנה, נשים
327.60	2018-2014	שיעור מקרי סרטן מכל הסוגים מתוקנן ל-100,000 תושבים, נשים

תשתיות ושירותים עירוניים

גמר	התחלה	
		סלילת כבישים חדשים, הרחבה ושיקום של כבישים
2.7	-	אורך (ק"מ)
0.3	-	שטח (אלפי מ"ר)
2.5	3.7	הנחת צינורות: מים (ק"מ)
4.6	3.9	ביוב (ק"מ)
-	-	תיעול (ק"מ)

2020

## קריית אנו

## מדד פריפריאליות 2015

9	אשכול: (מ-1 עד 10, 1 הפריפריאלי ביותר)
3.160	ערך מדד:
249	דירוג: (מ-1 עד 255, 1 הפריפריאלי ביותר)
דירוג לפי מרכיבי המדד:	
249	מדד נגישות פוטנציאלית: (מ-1 עד 255, 1 הנגישות הנמוכה ביותר)
250	קרבה לגבול מחוז תל אביב: (מ-1 עד 255, 1 המרוחק ביותר)

## מדד חברתי-כלכלי 2017

9	אשכול: (מ-1 עד 10, 1 הנמוך ביותר)
1.540	ערך מדד:
244	דירוג: (מ-1 עד 255, 1 הנמוך ביותר)

## מדד קומפקטיות 2018

2	אשכול: (מ-1 עד 10, 1 הקומפקטי ביותר)
16	דירוג: (מ-1 עד 197, 1 הקומפקטי ביותר)
-1.219	ציון תקן:

## סקר כוח אדם

..	סך הכל בני 15 ומעלה (אלפים)
..	התעודה הגבוהה ביותר (אחוזים)
..	ללא תעודה, תעודת סיום בי"ס יסודי או חט"ב
..	תעודת סיום בי"ס תיכון
..	תעודת בגרות
..	תעודת סיום מוסד על תיכון
..	תעודה אקדמית
..	תכונות כוח עבודה
..	אחוז המשתתפים בכוח העבודה
..	שיעור תעסוקה
..	אחוז בלתי מועסקים
..	אחוז מועסקים מחוץ ליישוב המגורים
..	סך כל משקי הבית (אלפים)
..	ממוצע נפשות למשק בית
..	בעלות על דירה (אחוז מתוך משקי הבית)
..	בבעלות
..	בשכירות

## שימושי קרקע 2013

אחוז	קמ"ר	
100.0	4.54	סך הכל שטח שיפוט
57.0	2.59	מגורים
2.9	0.13	חינוך והשכלה
0.7	0.03	בריאות ורווחה
0.2	0.01	שירותים ציבוריים
1.3	0.06	תרבות, פנאי, נופש וספורט
1.3	0.06	מסחר ומשרדים
0.4	0.02	תעשייה
1.3	0.06	תשתית ותחבורה
0.2	0.01	מבנים חקלאיים
1.5	0.07	גינון לנוי, פארק ציבורי
-	-	יער וחורש
1.8	0.08	מטעים
12.6	0.57	גידולי שדה
18.8	0.85	שטח פתוח אחר

## מורשעים בדין (נתונים ארעיים) 2019

..	סך הכל
..	שיעור ל-1,000 בני 19 ומעלה
אחוז	סוגי עבירות
	כלפי הסדר הציבורי
	כלפי חיי אדם וגופו
	מוסר
	רכוש
	מרמה וכלכליות
	רישוי
	אחר

13,707	צפיפות אוכלוסייה לשטח בנוי למגורים (נפשות לקמ"ר)
35.5	אוכלוסייה בסוף 2013 - סך הכל (אלפים)

## אוכלוסיית דיוור משותף 2020

אחוז מאוכל' הרשות	סך הכל	
	6	מוסדות דיוור משותף
	347	דיירי דיוור משותף
0.51		בתי אבות ודיוור מוגן
..		מוסדות חינוך
..		מוסדות דת
0.34		מוסדות אשפוז כולל הוסטלים
..		מוסדות אחרים

2020

קריית אונו

נתוני ביצוע תקציב הרשות (אלפי ש"ח, אלא אם כן צוין אחרת)

הוצאות		הכנסות	
385,202	סך הכל תשלומים (תקציב רגיל ובלתי רגיל)	433,278	סך הכל תקבולים (תקציב רגיל ובלתי רגיל)
342,997	<u>תקציב רגיל - סך הכל</u>	343,995	<u>תקציב רגיל - סך הכל</u>
8,407	הוצאות לנפש (ש"ח)	8,431	הכנסות לנפש (ש"ח)
	<b>לפי פרקי תקציב</b>		<b>לפי פרקי תקציב</b>
32,148	הנהלה וכלליות	163,563	מיסים ומענקים
69,271	שירותים מקומיים	32,374	שירותים מקומיים
184,126	שירותים ממלכתיים	128,712	שירותים ממלכתיים
135,130	מזה: חינוך	104,955	מזה: חינוך
32,559	רווחה	21,838	רווחה
13,898	תרבות	1,903	תרבות
430	מפעלים	1,096	מפעלים
-	מזה: מפעל המים	511	מזה: מפעל מים
57,022	תשלומים בלתי רגילים	18,250	תקבולים בלתי רגילים
	<b>לפי סיווג כלכלי</b>		<b>לפי סיווג כלכלי</b>
157,473	עלות עבודה - סך הכל	200,562	הכנסות עצמיות - סך הכל
87,673	מזה: חינוך	2,951	מזה: חינוך
8,064	רווחה	1,470	רווחה
66,135	הוצאות לפעולות	116,274	ארנונה - סך הכל גבייה
			* למגורים
9,563	פירעון מלוות	84,255	סך הכל גבייה
1,796	הוצאות מימון	100,171	סך הכל חיובים נטו
		84.1 %	יחס גבייה לכלל החיובים
5,315	העברות והוצאות חד-פעמיות (כולל כיסוי גירעון מצטבר)	81,140	גבייה השנה (קרן + ריבית)
102,715	כלליות, השתתפויות ותמיכות	105,377	חיוב בשנת החשבון
		77.0 %	יחס גבייה השנה לחיוב השנה
		16,778	פטורים, שחרורים והנחות
		3,115	גביית פיגורים (קרן + ריבית)
		32,019	* לא למגורים - סך הכל גבייה
		79,867	עצמיות אחרות
		133,433	הכנסות מהממשלה - סך הכל
		101,181	מזה: משרד החינוך
		20,484	משרד הרווחה
		1,437	מענק כללי
		94	מענקים מיוחדים ו/או מיועדים
		-	מענקים להקטנת גירעון מצטבר
		10,000	מלווה לאיזון
42,205	<u>תקציב בלתי רגיל - סך הכל</u>	89,283	<u>תקציב בלתי רגיל - סך הכל</u>
27,675	מזה: עבודות שבוצעו במשך השנה	-	מזה: השתתפות בעלי נכסים
-	העברת מלוות	8,929	השתתפות משרדי ממשלה
14,530	הוצאות אחרות	-	מלוות
		80,354	הכנסות אחרות
			<b>עודף/גירעון בתקציב הרגיל השנה</b>
		998	
		-9,002	<b>עודף/גירעון בתקציב הרגיל השנה ללא קבלת מלוות לאיזון</b>
		-41,740	<b>עודף/גירעון מצטבר בתקציב הרגיל לסוף שנה</b>
		41,404	<b>עומס מלוות לפירעון בסוף השנה (כולל הפרשי הצמדה)</b>

**2020**

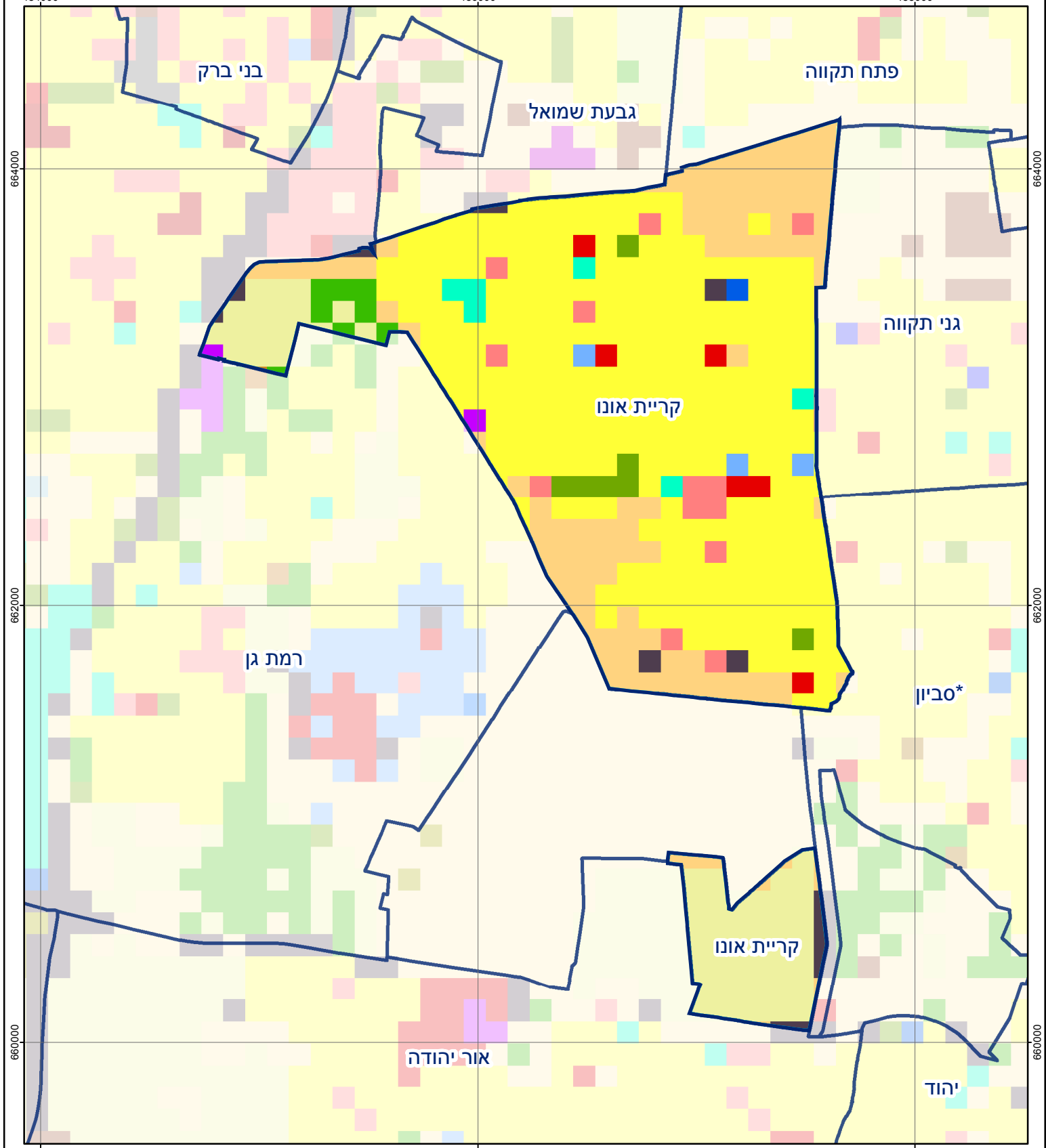
**קריית אונו**

**חיובי ארנונה\* לפי סוג נכס (2019 ו-2020)**

חיוב באלפי ש"ח		שטחים באלפי מ"ר		סוג הנכס
2020	2019	2020	2019	
<b>153,092</b>	<b>145,694</b>	<b>1,906</b>	<b>1,861</b>	<b>סך הכל</b>
103,619	98,339	1,649	1,606	מגורים
38,611	36,916	125	121	משרדים, שירותים ומסחר
572	674	5	7	תעשייה
234	207	1	1	מלאכה
3,244	2,970	2	2	בנקים וחברות ביטוח
-	-	-	-	בתי מלון
373	324	11	9	חניונים
6,439	6,262	113	113	קרקע תפוסה
-	-	-	-	קרקע תפוסה המשמשת לעריכת אירועים
-	-	-	-	קרקע תפוסה במפעל עתיר שטח
-	2	-	2	אדמה חקלאית
-	-	-	-	מבנה חקלאי
-	-	-	-	אדמת בניין
-	-	-	-	מגורים שאינם בשימוש
-	-	-	-	מערכת סולרית הממוקמת על גג נכס
-	-	-	-	מערכת סולרית שאינה ממוקמת על גג נכס
-	-	-	-	קרקע תפוסה למערכת סולרית
-	-	0	0	יתר סוגי הנכסים

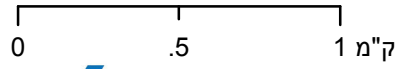
\* חיובי ארנונה מתייחסים לנתוני חיוב ראשוני, שאינו כולל את השינויים בסכומי המס בשל הצמדה ואת הגידול הטבעי שחל במהלך השנה כתוצאה מתוספת נכסים.

מקור הנתונים: דוח כספי שנתי מבוקר ברשויות מקומיות, נספח א.



## קריית אונו

סוג רשות: עירייה  
 סמל יישוב: 2620



### מפת התמצאות



שימושי קרקע:	
כרייה וחציבה	מסחר ומגורים במרכז עירוני
גופי מים	תחבורה
גינון לנוי פארק ציבורי	מסחר ומשרדים
יער וחורש	תעשייה
מטעים	מכלולי תשתית
גידולי שדה	שירות לציבור ללא אפיון
שיחים בתה ועשבוני	מגורים
קרקע וסלע	מבנים חקלאיים
חינוך והשכלה	בריאות ורווחה
שירותי דת	שירותי החלה
חירום והצלה	שירותי מנהל ציבורי
שירותי מנהל ציבורי	בתי עלמין
בתי עלמין	תרבות פנאי וספורט
תרבות פנאי וספורט	מלונאות ואירוח כפרי