

2020

קריית ביאליק

כללי

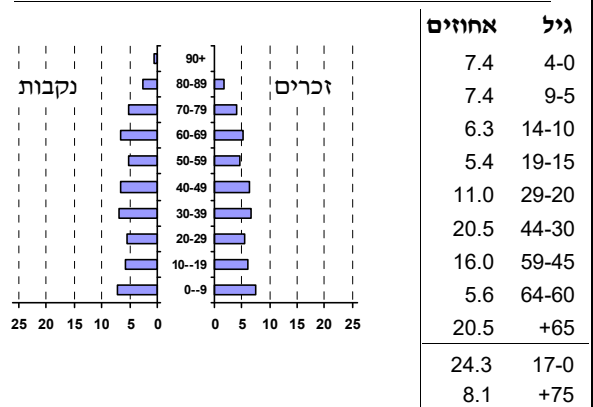
מספרים מוחלטים	מחוזים	קבוצת אוכלוסייה ודת
41,912	100.0	סך הכל
	99.9	יהודים ואחרים
	90.6	יהודים
אחוז גידול האוכלוסייה (לעומת שנה קודמת) 4.2		
524		לידות חי
332		פטירות
192		ריבוי טבעי - סך הכל
4.7		שיעור ל-1,000 תושבים
0.6		פטירות תינוקות (ממוצע 2016-2020)
..		שיעור ל-1,000 לידות חי 2016-2020
2,221		הגירה בתוך הרשות
1,153		מאזן הגירה פנימית
1,226		מאזן הגירה - סך הכל
66		עולים בהשתקעות ראשונה
22.7		גיל (אחוזים): 17-0
31.8		44-18
28.8		64-45
16.7		+65
21.8		אחוז עולי 1990+ מסך האוכלוסייה

סמל: 9500 מחוז: חיפה
 מעמד מוניציפלי: עירייה
 שנת קבלת מעמד מוניציפלי: 1976
 מספר חברי מועצה: 15
 סמל ושם ועדת תכנון ובנייה: 352 קריות
 מרחק מגבול מחוז תל אביב (2015) (ק"מ): 86.7
 מרחב ימי, רשויות הגובלות בחוף הים: 0

דמוגרפיה

אוכלוסייה בסוף 2020 (אלפים) 41.9
 זכרים 20.2
 נקבות 21.7
 יחס תלות (ל-1,000 תושבים בלתי תלויים) 888

התפלגות אוכלוסייה, לפי גיל ומין (אחוזים)



הגירה פנימית, לפי מין וגיל

גיל				מין		סך הכל	
+65	64-30	29-15	עד 14	נקבות	זכרים		
222	1,323	553	848	1,511	1,435	2,946	נכנסים
143	802	448	400	927	866	1,793	יוצאים

שכר ורווחה

מקבלי קצבאות בגין ילדים (סוף שנה)				מספר ילדים במשפחה		סך הכל	משפחות ילדים	מקבלי: דמי אבטלה - סך הכל (ממוצע חודשי) 2,495 מזה: גברים 1,004
+5	4-3	2-1						
52	1,292	3,670	5,014					הכשרה מקצועית ..
281	4,060	5,528	9,869					גיל ממוצע (לא כולל חיילים) 40
נתוני 2019								דמי אבטלה ממוצעים ליום (ש"ח) 177
שכר חודשי ממוצע של שכיר במשך השנה								קצבאות זקנה ושאיירים (סוף שנה) 8,559
% שינוי ריאלי לעומת שנה קודמת		ש"ח						מזה: אחוז מקבלי השלמת הכנסה 18.4
2.6		10,038		סך הכל				גמלת הבטחת הכנסה (נפשות, במשך השנה) 1,144
2.3		12,396		גברים				גמלאות (סוף שנה): סיעוד 2,081
2.9		7,796		נשים				נכות כללית 1,648
מספר השכירים 20,347								ניידות 215
אחוז השכירים המשתכרים עד שכר מינימום 35.0								נכות מעבודה ותלויים 267
מדד אי-השוויון - שכירים (מדד גיני, 0 שוויון מלא) 0.4178								
מספר העצמאים 1,450								
הכנסה חודשית ממוצעת של עצמאי במשך השנה (ש"ח) 10,325								
אחוז שינוי ריאלי לעומת שנה קודמת 0.1								
אחוז העצמאים המשתכרים עד מחצית השכר הממוצע 39.7								
								מבוטחים בקופות חולים
								באחוזים: כללית 63.6
								מכבי 30.0
								מאוחדת 3.2
								לאומית 3.3

2020

קריית ביאליק

מים

תקבולים (אלפי מ"ק)			3,130
פחת (אלפי מ"ק)			123
אחוז הפחת מסך כל תקבולי המים			3.9
צריכה, לפי ייעוד			
אחוז מסך הכל	אלפי מ"ק		
100.0	3,008	סך הכל	
99.7	2,999	ביתית (וכל צריכה אחרת)	
0.3	8	חקלאית	
צריכה ביתית (וכל צריכה אחרת), לפי ייעוד			
מ"ק לנפש	אחוז	אלפי מ"ק	
71.6	100.0	2,999	סך הכל
54.7	76.4	2,292	מזה: למגורים
3.7	5.2	156	למוסדות הרשות
5.2	7.3	218	לגינות ציבורי
4.4	6.1	183	למסחר ומלאכה
0.8	1.2	35	לבנייה

תחבורה

כלי רכב מנועיים - סך הכל		16,594
מזה: כלי רכב פרטיים		15,112
גיל ממוצע של כלי רכב פרטי (שנים)		6.9
תאונות דרכים עם נפגעים (ת"ד) - סך הכל		20
קטלניות		1
קשות		5
קלות		14
שיעור ל-1,000 תושבים		0.5
שיעור ל-1,000 כלי רכב		1.2
הרוגים		1

פסולת

פסולת מוצקה ביתית, מסחרית וגזם	
1.6	(ק"ג לנפש ליום)
35.5	אחוז מחזור

בנייה ודיוור

גמר בנייה	התחלת בנייה	
61.1	55.6	שטח - סך הכל (אלפי מ"ר)
56.2	49.1	מזה: למגורים (אלפי מ"ר)
298	314	מספר דירות
מספר דירות למגורים לפי מרשם מבנים ודירות		17,965

שטח וצפיפות

8.58	שטח (קמ"ר)
4,885.0	צפיפות לקמ"ר

חינוך

ילדים בגנים של משרד החינוך תש"ף 2019/20				
סך הכל	גיל 3	גיל 4	גיל 5	גיל 6
1,838	559	613	569	97

תש"ף 2019/20	בתי ספר	כיתות	תלמידים	ממוצע תלמידים לכיתה
סך הכל	12	240	5,815	
יסודי	8	120	2,989	27
על-יסודי	6	120	2,826	
חטיבת ביניים	3	54	1,381	
תיכון	3	66	1,445	
זכאים לתעודת בגרות מבין תלמידי כיתות יב (אחוזים):				
סך הכל	79.8			
עמדו בדרישות הסף של האוניברסיטאות				
סך הכל	66.3			

השכלה גבוהה

2021	אחוז
28.1	בעלי תארים מישראל מכלל בני 35-55
32.2	מסיימי יב שהחלו לימודים גבוהים בתוך 8 שנים מסיום התיכון
13.6	סטודנטים מכלל בני 20-25
2.8	סטודנטים מכלל האוכלוסייה

בריאות

5.21	2020-2016	שיעור פטירות מתוקנן ל-1,000 תושבים
..	2020-2016	תוחלת חיים - סך הכל
2.01		שיעור פרייון כולל ל-1,000 תושבים
3,681.7	2019-2017	מספר מקרי סוכרת ממוצע לשנה
57.5	2019-2017	שיעור מקרי סוכרת מתוקנן ל-1,000 תושבים
		בעלי עודף משקל/השמנת יתר (אחוזים)
27.0	2019/20	כיתה א
37.0	2019/20	כיתה ז
101.6	2018-2014	מספר מקרי סרטן ממוצע לשנה, גברים
369.56	2018-2014	שיעור מקרי סרטן מכל הסוגים מתוקנן ל-100,000 תושבים, גברים
121.0	2018-2014	מספר מקרי סרטן ממוצע לשנה, נשים
368.39	2018-2014	שיעור מקרי סרטן מכל הסוגים מתוקנן ל-100,000 תושבים, נשים

תשתיות ושירותים עירוניים

גמר	התחלה	
0.3	0.7	סלילת כבישים חדשים, הרחבה ושיקום של כבישים
0.1	7.9	אורך (ק"מ)
-	-	שטח (אלפי מ"ר)
0.2	-	הנחת צינורות: מים (ק"מ)
-	-	ביוב (ק"מ)
-	-	תיעול (ק"מ)

2020

קריית ביאליק

מדד פריפריאליות 2015

5	אשכול: (מ-1 עד 10, 1 הפריפריאלי ביותר)
0.480	ערך מדד:
171	דירוג: (מ-1 עד 255, 1 הפריפריאלי ביותר)
דירוג לפי מרכיבי המדד:	
196	מדד נגישות פוטנציאלית: (מ-1 עד 255, 1 הנגישות הנמוכה ביותר)
102	קרבה לגבול מחוז תל אביב: (מ-1 עד 255, 1 המרוחק ביותר)

מדד חברתי-כלכלי 2017

7	אשכול: (מ-1 עד 10, 1 הנמוך ביותר)
0.508	ערך מדד:
166	דירוג: (מ-1 עד 255, 1 הנמוך ביותר)

מדד קומפקטיות 2018

8	אשכול: (מ-1 עד 10, 1 הקומפקטי ביותר)
166	דירוג: (מ-1 עד 197, 1 הקומפקטי ביותר)
1.004	ציון תקן:

סקר כוח אדם

..	סך הכל בני 15 ומעלה (אלפים)
..	התעודה הגבוהה ביותר (אחוזים)
..	ללא תעודה, תעודת סיום בי"ס יסודי או חט"ב
..	תעודת סיום בי"ס תיכון
..	תעודת בגרות
..	תעודת סיום מוסד על תיכון
..	תעודה אקדמית
..	תכונות כוח עבודה
..	אחוז המשתתפים בכוח העבודה
..	שיעור תעסוקה
..	אחוז בלתי מועסקים
..	אחוז מועסקים מחוץ ליישוב המגורים
..	סך כל משקי הבית (אלפים)
..	ממוצע נפשות למשק בית
..	בעלות על דירה (אחוז מתוך משקי הבית)
..	בבעלות
..	בשכירות

שימושי קרקע 2013

אחוז	קמ"ר	
100.0	8.47	סך הכל שטח שיפוט
29.2	2.47	מגורים
1.8	0.15	חינוך והשכלה
0.1	0.01	בריאות ורווחה
1.9	0.16	שירותים ציבוריים
2.0	0.17	תרבות, פנאי, נופש וספורט
7.8	0.66	מסחר ומשרדים
3.2	0.27	תעשייה
1.5	0.13	תשתית ותחבורה
-	-	מבנים חקלאיים
0.2	0.02	גינון לנוי, פארק ציבורי
1.1	0.09	יער וחורש
0.7	0.06	מטעים
34.2	2.90	גידולי שדה
16.3	1.38	שטח פתוח אחר
15,628	(נפשות לקמ"ר)	צפיפות אוכלוסייה לשטח בנוי למגורים
38.6	(סך הכל אלפים)	אוכלוסייה בסוף 2013 - סך הכל (אלפים)

מורשעים בדין (נתונים ארעיים) 2019

..	סך הכל
..	שיעור ל-1,000 בני 19 ומעלה
אחוז	סוגי עבירות
	כלפי הסדר הציבורי
	כלפי חיי אדם וגופו
	מוסר
	רכוש
	מרמה וכלכליות
	רישוי
	אחר

אוכלוסיית דיוור משותף 2020

אחוז מאוכל' הרשות	סך הכל	
	6	מוסדות דיוור משותף
	602	דיירי דיוור משותף
1.32		בתי אבות ודיוור מוגן
..		מוסדות חינוך
..		מוסדות דת
..		מוסדות אשפוז כולל הוסטלים
0.12		מוסדות אחרים

2020

קריית ביאליק

נתוני ביצוע תקציב הרשות (אלפי ש"ח, אלא אם כן צוין אחרת)

הוצאות		הכנסות	
463,061	סך הכל תשלומים (תקציב רגיל ובלתי רגיל)	474,499	סך הכל תקבולים (תקציב רגיל ובלתי רגיל)
367,636	תקציב רגיל - סך הכל	367,877	תקציב רגיל - סך הכל
8,774	הוצאות לנפש (ש"ח)	8,780	הכנסות לנפש (ש"ח)
	לפי פרקי תקציב		לפי פרקי תקציב
37,197	הנהלה וכלליות	194,307	מיסים ומענקים
69,538	שירותים מקומיים	23,977	שירותים מקומיים
194,368	שירותים ממלכתיים	146,337	שירותים ממלכתיים
127,661	מזה: חינוך	107,555	מזה: חינוך
46,988	רווחה	35,345	רווחה
15,426	תרבות	3,179	תרבות
2,700	מפעלים	2,423	מפעלים
1,154	מזה: מפעל המים	25	מזה: מפעל מים
63,833	תשלומים בלתי רגילים	833	תקבולים בלתי רגילים
	לפי סיווג כלכלי		לפי סיווג כלכלי
98,901	עלות עבודה - סך הכל	257,927	הכנסות עצמיות - סך הכל
36,950	מזה: חינוך	60,710	מזה: חינוך
7,003	רווחה	660	רווחה
		122,586	ארנונה - סך הכל גבייה
53,368	הוצאות לפעולות		* למגורים
16,251	פירעון מלוות	71,291	סך הכל גבייה
1,047	הוצאות מימון	87,093	סך הכל חיובים נטו
		81.9 %	יחס גבייה לכלל החיובים
3,156	העברות והוצאות חד-פעמיות (כולל כיסוי גירעון מצטבר)	67,932	גבייה השנה (קרן + ריבית)
		96,551	חיוב בשנת החשבון
		70.4 %	יחס גבייה השנה לחיוב השנה
194,913	כלליות, השתתפויות ותמיכות	35,566	פטורים, שחרורים והנחות
		3,359	גביית פיגורים (קרן + ריבית)
		51,295	* לא למגורים - סך הכל גבייה
		73,971	עצמיות אחרות
		109,950	הכנסות מהממשלה - סך הכל
		45,991	מזה: משרד החינוך
		34,926	משרד הרווחה
		5,771	מענק כללי
		3,294	מענקים מיוחדים ו/או מיועדים
		-	מענקים להקטנת גירעון מצטבר
		-	מלווה לאיזון
95,425	תקציב בלתי רגיל - סך הכל	106,622	תקציב בלתי רגיל - סך הכל
92,123	מזה: עבודות שבוצעו במשך השנה	-	מזה: השתתפות בעלי נכסים
-	העברת מלוות	15,079	השתתפות משרדי ממשלה
3,302	הוצאות אחרות	2,000	מלוות
		89,543	הכנסות אחרות
		241	עודף/גירעון בתקציב הרגיל השנה
		241	עודף/גירעון בתקציב הרגיל השנה ללא קבלת מלוות לאיזון
		-14,479	עודף/גירעון מצטבר בתקציב הרגיל לסוף שנה
		93,036	עומס מלוות לפירעון בסוף השנה (כולל הפרשי הצמדה)

2020

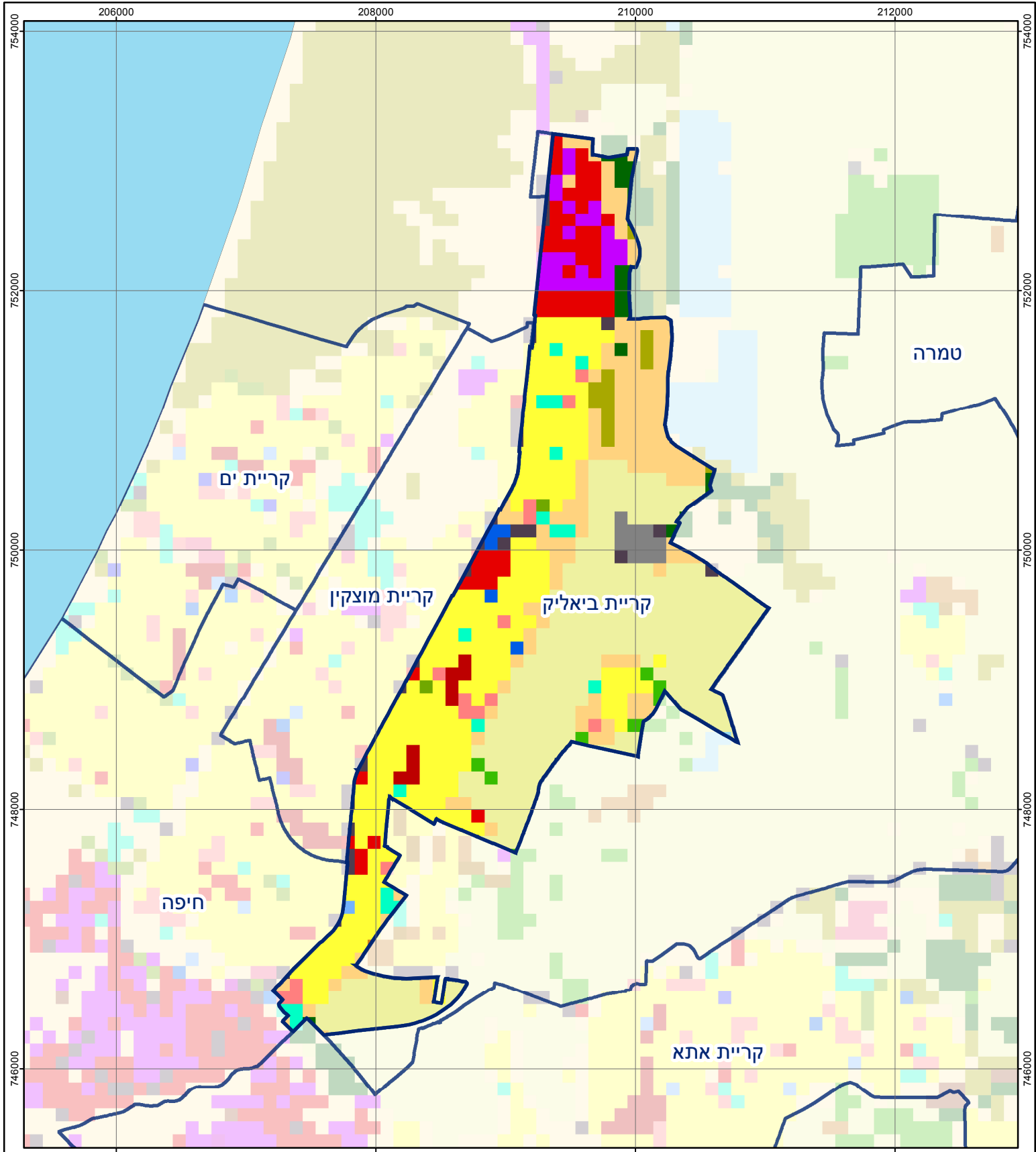
קריית ביאליק

חיובי ארנונה* לפי סוג נכס (2019 ו-2020)

חיוב באלפי ש"ח		שטחים באלפי מ"ר		סוג הנכס
2020	2019	2020	2019	
168,015	158,638	2,558	2,455	סך הכל
94,738	87,488	1,733	1,642	מגורים
29,667	29,041	201	199	משרדים, שירותים ומסחר
5,734	5,632	64	65	תעשייה
19,702	19,124	212	212	מלאכה
5,274	5,142	4	4	בנקים וחברות ביטוח
-	-	-	-	בתי מלון
-	-	-	-	חניונים
12,899	12,211	345	333	קרקע תפוסה
-	-	-	-	קרקע תפוסה המשמשת לעריכת אירועים
-	-	-	-	קרקע תפוסה במפעל עתיר שטח
-	-	-	-	אדמה חקלאית
-	-	-	-	מבנה חקלאי
-	-	-	-	אדמת בניין
-	-	-	-	מגורים שאינם בשימוש
-	-	-	-	מערכת סולרית הממוקמת על גג נכס
-	-	-	-	מערכת סולרית שאינה ממוקמת על גג נכס
-	-	-	-	קרקע תפוסה למערכת סולרית
-	0	0	-	יתר סוגי הנכסים

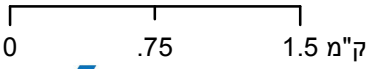
* חיובי ארנונה מתייחסים לנתוני חיוב ראשוני, שאינו כולל את השינויים בסכומי המס בשל הצמדה ואת הגידול הטבעי שחל במהלך השנה כתוצאה מתוספת נכסים.

מקור הנתונים: דוח כספי שנתי מבוקר ברשויות מקומיות, נספח א.



קריית ביאליק

סוג רשות: עירייה
 סמל יישוב: 9500



מפת התמצאות



שימושי קרקע:	
מסחר ומגורים במרכז עירוני	חינוך והשכלה
גופי מים	בריאות ורווחה
גינות לנוי פארק ציבורי	שירותי דת
יער חורש	חירום והצלה
מטעים	שירותי מנהל ציבורי
גידולי שדה	בתי עלמין
שיחים בתה ועשבוני	תרבות פנאי וספורט
קרקע וסלע	מלונאות ואירוח כפרי
מסחר ומשרדים	מסחר ומגורים במרכז עירוני
תעשייה	תחבורה
מכלולי תשתית	מסחר ומשרדים
שירות לציבור ללא אפיון	תעשייה
מגורים	מכלולי תשתית
מבנים חקלאיים	שירות לציבור ללא אפיון
	מגורים
	מבנים חקלאיים