

2020

קריית שמונה

כללי

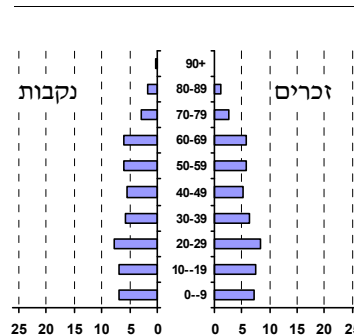
מספרים מוחלטים	קבוצת אוכלוסייה ודת	אחוזים
22,363	סך הכל	100.0
96.6	יהודים ואחרים	
92.4	יהודים	
אחוז גידול האוכלוסייה (לעומת שנה קודמת) -0.7		
345	לידות חי	
148	פטירות	
197	ריבוי טבעי - סך הכל	
8.8	שיעור ל-1,000 תושבים	
0.8	פטירות תינוקות (ממוצע 2016-2020)	
..	שיעור ל-1,000 לידות חי 2016-2020	
591	הגירה בתוך הרשות	
-220	מאזן הגירה פנימית	
-207	מאזן הגירה - סך הכל	
7	עולים בהשקעות ראשונה	
0.0	גיל (אחוזים): 17-0	
14.3	44-18	
28.6	64-45	
57.1	+65	
14.2	אחוז עולי 1990+ מסך האוכלוסייה	

סמל: 2800 מחוז: הצפון
 מעמד מוניציפלי: עירייה
 שנת קבלת מעמד מוניציפלי: 1974
 מספר חברי מועצה: 13
 סמל ושם ועדת תכנון ובנייה: 217 קריית שמונה
 מרחק מגבול מחוז תל אביב (2015) (ק"מ): 161.4
 מרחב ימי, רשויות הגובלות בחוף הים: 0

דמוגרפיה

אוכלוסייה בסוף 2020 (אלפים) 22.4
 זכרים 11.2
 נקבות 11.2
 יחס תלות (ל-1,000 תושבים בלתי תלויים) 744

התפלגות אוכלוסייה, לפי גיל ומין (אחוזים)



הגירה פנימית, לפי מין וגיל

גיל				מין		סך הכל	
+65	64-30	29-15	עד 14	נקבות	זכרים		
6	197	219	90	240	272	512	נכנסים
39	293	218	182	355	377	732	יוצאים

שכר ורווחה

מקבלי קצבאות בגין ילדים (סוף שנה)				מספר ילדים במשפחה		מקבלי	
מספר ילדים		סך הכל					
+5	4-3	2-1					
123	941	2,370	3,434	משפחות		דמי אבטלה - סך הכל (ממוצע חודשי) 1,709	
662	3,065	3,530	7,257	ילדים		מזה: גברים 747	
						הכשרה מקצועית ..	
						גיל ממוצע (לא כולל חיילים) 40	
						דמי אבטלה ממוצעים ליום (ש"ח) 169	
						קצבאות זקנה ושאיירים (סוף שנה) 3,284	
						מזה: אחוז מקבלי השלמת הכנסה 24.2	
						גמלת הבטחת הכנסה (נפשות, במשך השנה) 884	
						גמלאות (סוף שנה): סיעוד 874	
						נכות כללית 1,387	
						ניידות 125	
						נכות מעבודה ותלויים 117	
						מבוטחים בקופות חולים	
						באחוזים: כללית 73.0	
						מכבי 15.3	
						מאוחדת 0.5	
						לאומית 11.2	
						מספר השכירים 12,637	
						אחוז השכירים המשתכרים עד שכר מינימום 38.3	
						מדד אי-השוויון - שכירים (מדד גייני, 0 שוויון מלא) 0.3778	
						מספר העצמאים 781	
						הכנסה חודשית ממוצעת של עצמאי במשך השנה (ש"ח) 9,575	
						אחוז שינוי ריאלי לעומת שנה קודמת 0.4	
						אחוז העצמאים המשתכרים עד מחצית השכר הממוצע 42.6	

2020

קריית שמונה

מים

תקבולים (אלפי מ"ק)			2,107
פחת (אלפי מ"ק)			208
אחוז הפחת מסך כל תקבולי המים			9.9
צריכה, לפי ייעוד			
אחוז מסך הכל	אלפי מ"ק		
100.0	1,899	סך הכל	
99.6	1,891	ביתית (וכל צריכה אחרת)	
0.4	8	חקלאית	
צריכה ביתית (וכל צריכה אחרת), לפי ייעוד			
מ"ק לנפש	אחוז	אלפי מ"ק	
84.6	100.0	1,891	סך הכל
58.8	69.6	1,316	מזה: למגורים
3.5	4.1	78	למוסדות הרשות
6.1	7.3	137	לגינות ציבורי
11.7	13.9	262	למסחר ומלאכה
0.5	0.6	12	לבנייה

תחבורה

כלי רכב מנועיים - סך הכל	9,430
מזה: כלי רכב פרטיים	8,222
גיל ממוצע של כלי רכב פרטי (שנים)	7.5
תאונות דרכים עם נפגעים (ת"ד) - סך הכל	22
קטלניות	1
קשות	1
קלות	20
שיעור ל-1,000 תושבים	1.0
שיעור ל-1,000 כלי רכב	2.3
הרוגים	1

פסולת

פסולת מוצקה ביתית, מסחרית וגזם	
(ק"ג לנפש ליום)	1.8
אחוז מחזור	7.9

בנייה ודיוור

גמר בנייה	התחלת בנייה	
17.3	52.8	שטח - סך הכל (אלפי מ"ר)
10.5	48.6	מזה: למגורים (אלפי מ"ר)
87	566	מספר דירות
8,176		מספר דירות למגורים לפי מרשם מבנים ודירות

שטח וצפיפות

שטח (קמ"ר)	14.38
צפיפות לקמ"ר	1,554.9

חינוך

ילדים בגנים של משרד החינוך תש"ף 2019/20				
סך הכל	גיל 3	גיל 4	גיל 5	גיל 6
911	315	287	282	27

תש"ף 2019/20	בתי ספר	כיתות	תלמידים	ממוצע תלמידים לכיתה
סך הכל	14	181	3,630	
יסודי	10	99	1,921	23
על-יסודי	10	82	1,709	
חטיבת ביניים	4	36	865	
תיכון	6	46	844	
זכאים לתעודת בגרות מבין תלמידי כיתות יב (אחוזים):				
סך הכל	73.4			
עמדו בדרישות הסף של האוניברסיטאות	57.6			

השכלה גבוהה

אחוז	2021
15.5	בעלי תארים מישראל מכלל בני 35-55
33.5	מסיימי יב שהחלו לימודים גבוהים בתוך 8 שנים מסיום התיכון
17.9	סטודנטים מכלל בני 20-25
4.4	סטודנטים מכלל האוכלוסייה

בריאות

5.61	2020-2016	שיעור פטירות מתוקנן ל-1,000 תושבים
..	2020-2016	תוחלת חיים - סך הכל
2.34		שיעור פרייון כולל ל-1,000 תושבים
1,674.0	2019-2017	מספר מקרי סוכרת ממוצע לשנה
58.8	2019-2017	שיעור מקרי סוכרת מתוקנן ל-1,000 תושבים
		בעלי עודף משקל/השמנת יתר (אחוזים)
22.0	2019/20	כיתה א
31.0	2019/20	כיתה ז
48.0	2018-2014	מספר מקרי סרטן ממוצע לשנה, גברים
385.33	2018-2014	שיעור מקרי סרטן מכל הסוגים מתוקנן ל-100,000 תושבים, גברים
45.0	2018-2014	מספר מקרי סרטן ממוצע לשנה, נשים
319.72	2018-2014	שיעור מקרי סרטן מכל הסוגים מתוקנן ל-100,000 תושבים, נשים

תשתיות ושירותים עירוניים

גמר	התחלה	
		סלילת כבישים חדשים, הרחבה ושיקום של כבישים
1.5	1.5	אורך (ק"מ)
0.1	8.4	שטח (אלפי מ"ר)
-	-	הנחת צינורות: מים (ק"מ)
-	-	ביוב (ק"מ)
1.2	1.2	תיעול (ק"מ)

2020

קריית שמונה

מדד פריפריאליות 2015

2	אשכול: (מ-1 עד 10, 1 הפריפריאלי ביותר)
-1.245	ערך מדד:
12	דירוג: (מ-1 עד 255, 1 הפריפריאלי ביותר)
20	דירוג לפי מרכיבי המדד:
20	מדד נגישות פוטנציאלית: (מ-1 עד 255, 1 הנגישות הנמוכה ביותר)
11	קרבה לגבול מחוז תל אביב: (מ-1 עד 255, 1 המרוחק ביותר)

מדד חברתי-כלכלי 2017

5	אשכול: (מ-1 עד 10, 1 הנמוך ביותר)
-0.037	ערך מדד:
119	דירוג: (מ-1 עד 255, 1 הנמוך ביותר)

מדד קומפקטיות 2018

5	אשכול: (מ-1 עד 10, 1 הקומפקטי ביותר)
107	דירוג: (מ-1 עד 197, 1 הקומפקטי ביותר)
-0.082	ציון תקן:

סקר כוח אדם

..	סך הכל בני 15 ומעלה (אלפים)
..	התעודה הגבוהה ביותר (אחוזים)
..	ללא תעודה, תעודת סיום בי"ס יסודי או חט"ב
..	תעודת סיום בי"ס תיכון
..	תעודת בגרות
..	תעודת סיום מוסד על תיכון
..	תעודה אקדמית
..	תכונות כוח עבודה
..	אחוז המשתתפים בכוח העבודה
..	שיעור תעסוקה
..	אחוז בלתי מועסקים
..	אחוז מועסקים מחוץ ליישוב המגורים
..	סך כל משקי הבית (אלפים)
..	ממוצע נפשות למשק בית
..	בעלות על דירה (אחוז מתוך משקי הבית)
..	בבעלות
..	בשכירות

שימושי קרקע 2013

אחוז	קמ"ר	
100.0	14.56	סך הכל שטח שיפוט
18.8	2.73	מגורים
1.5	0.22	חינוך והשכלה
0.1	0.02	בריאות ורווחה
0.4	0.06	שירותים ציבוריים
1.0	0.14	תרבות, פנאי, נופש וספורט
1.6	0.23	מסחר ומשרדים
3.6	0.53	תעשייה
4.6	0.67	תשתית ותחבורה
-	-	מבנים חקלאיים
0.2	0.03	גינון לנוי, פארק ציבורי
19.0	2.76	יער וחורש
10.1	1.47	מטעים
7.0	1.02	גידולי שדה
32.1	4.68	שטח פתוח אחר
8,462	(נפשות לקמ"ר)	צפיפות אוכלוסייה לשטח בנוי למגורים
23.1	(סך הכל (אלפים))	אוכלוסייה בסוף 2013 - סך הכל (אלפים)

מורשעים בדין (נתונים ארעיים) 2019

..	סך הכל
..	שיעור ל-1,000 בני 19 ומעלה
אחוז	סוגי עבירות
	כלפי הסדר הציבורי
	כלפי חיי אדם וגופו
	מוסר
	רכוש
	מרמה וכלכליות
	רישוי
	אחר

אוכלוסיית דיוור משותף 2020

אחוז מאוכל' הרשות	סך הכל	
	4	מוסדות דיוור משותף
	410	דיירי דיוור משותף
..		בתי אבות ודיוור מוגן
0.93		מוסדות חינוך
0.78		מוסדות דת
..		מוסדות אשפוז כולל הוסטלים
0.13		מוסדות אחרים

2020

קריית שמונה

נתוני ביצוע תקציב הרשות (אלפי ש"ח, אלא אם כן צוין אחרת)

הוצאות		הכנסות	
247,936	סך הכל תשלומים (תקציב רגיל ובלתי רגיל)	245,488	סך הכל תקבולים (תקציב רגיל ובלתי רגיל)
206,609	<u>תקציב רגיל - סך הכל</u>	198,555	<u>תקציב רגיל - סך הכל</u>
9,224	הוצאות לנפש (ש"ח)	8,864	הכנסות לנפש (ש"ח)
	לפי פרקי תקציב		לפי פרקי תקציב
17,943	הנהלה וכלליות	109,157	מיסים ומענקים
35,597	שירותים מקומיים	11,109	שירותים מקומיים
98,194	שירותים ממלכתיים	69,105	שירותים ממלכתיים
55,900	מזה: חינוך	39,995	מזה: חינוך
33,973	רווחה	26,021	רווחה
5,392	תרבות	2,557	תרבות
73	מפעלים	1,565	מפעלים
-	מזה: מפעל המים	33	מזה: מפעל מים
54,802	תשלומים בלתי רגילים	7,619	תקבולים בלתי רגילים
	לפי סיווג כלכלי		לפי סיווג כלכלי
89,577	עלות עבודה - סך הכל	90,473	הכנסות עצמיות - סך הכל
29,552	מזה: חינוך	7,292	מזה: חינוך
8,745	רווחה	134	רווחה
48,618	הוצאות לפעולות	52,267	ארנונה - סך הכל גבייה
			* למגורים
1,937	פירעון מלוות	24,301	סך הכל גבייה
832	הוצאות מימון	29,751	סך הכל חיובים נטו
		81.7 %	יחס גבייה לכלל החיובים
9,179	העברות והוצאות חד-פעמיות (כולל כיסוי גירעון מצטבר)	22,272	גבייה השנה (קרן + ריבית)
56,466	כלליות, השתתפויות ותמיכות	34,142	חיוב בשנת החשבון
		65.2 %	יחס גבייה השנה לחיוב השנה
		9,731	פטורים, שחרורים והנחות
		2,029	גביית פיגורים (קרן + ריבית)
		27,966	* לא למגורים - סך הכל גבייה
		30,780	עצמיות אחרות
		108,082	הכנסות מהממשלה - סך הכל
		32,345	מזה: משרד החינוך
		25,887	משרד הרווחה
		29,979	מענק כללי
		2,339	מענקים מיוחדים ו/או מיועדים
		6,185	מענקים להקטנת גירעון מצטבר
		-	מלווה לאיזון
41,327	<u>תקציב בלתי רגיל - סך הכל</u>	46,933	<u>תקציב בלתי רגיל - סך הכל</u>
34,264	מזה: עבודות שבוצעו במשך השנה	-	מזה: השתתפות בעלי נכסים
3,371	העברת מלוות	37,017	השתתפות משרדי ממשלה
3,692	הוצאות אחרות	3,371	מלוות
		6,545	הכנסות אחרות
			עודף/גירעון בתקציב הרגיל השנה
	-8,054		עודף/גירעון בתקציב הרגיל השנה ללא קבלת מלוות לאיזון
	-8,054		עודף/גירעון מצטבר בתקציב הרגיל לסוף שנה
	-41,373		עומס מלוות לפירעון בסוף השנה (כולל הפרשי הצמדה)
	15,355		

2020

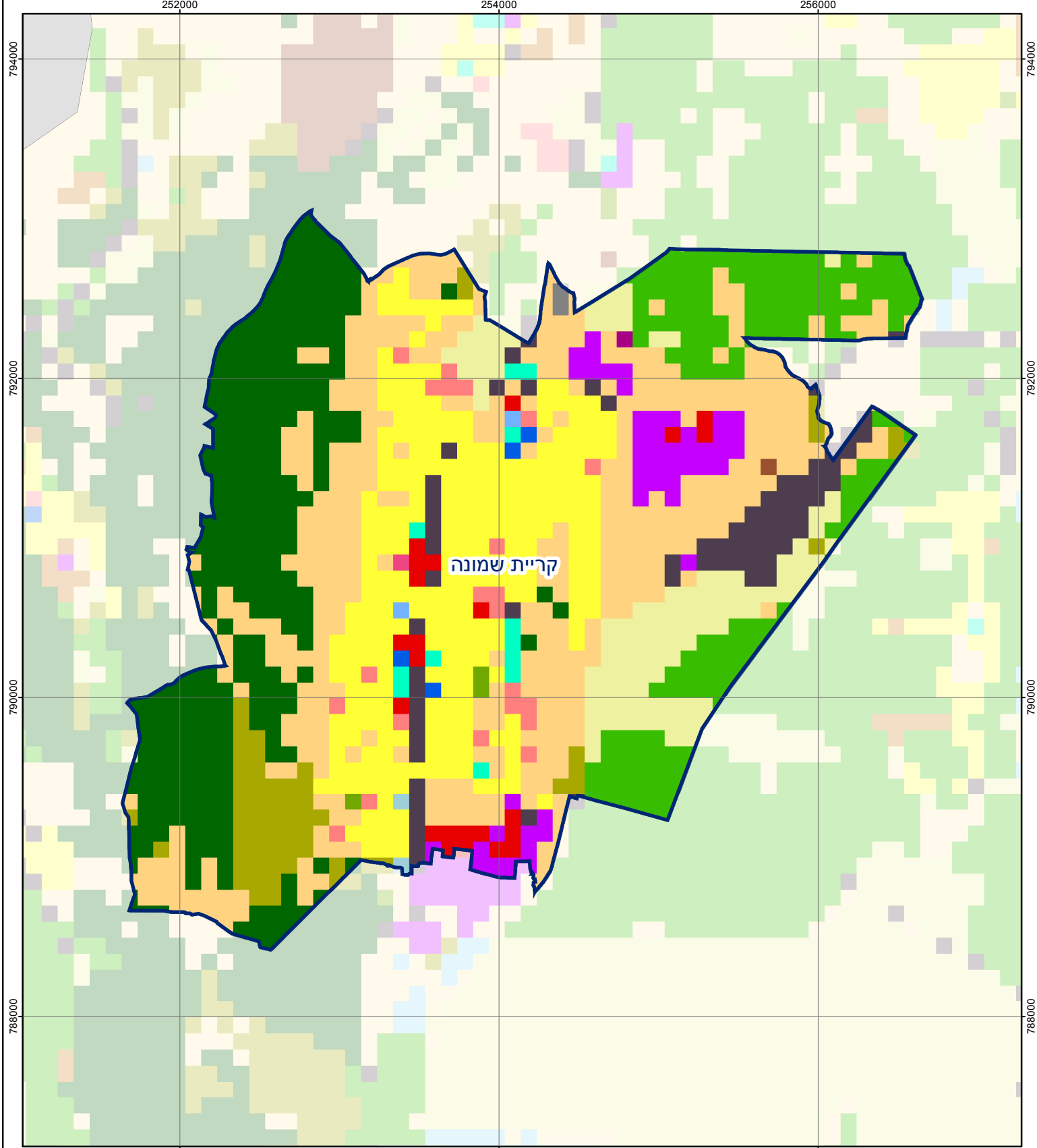
קריית שמונה

חיובי ארנונה* לפי סוג נכס (2019 ו-2020)

חיוב באלפי ש"ח		שטחים באלפי מ"ר		סוג הנכס
2020	2019	2020	2019	
69,326	62,924	2,814	2,773	סך הכל
33,863	31,498	903	881	מגורים
19,960	15,529	172	139	משרדים, שירותים ומסחר
6,228	6,621	196	224	תעשייה
2,335	2,088	46	44	מלאכה
3,141	3,684	2	3	בנקים וחברות ביטוח
265	252	5	5	בתי מלון
213	182	9	8	חניונים
3,242	2,997	327	318	קרקע תפוסה
-	-	-	-	קרקע תפוסה המשמשת לעריכת אירועים
-	-	-	-	קרקע תפוסה במפעל עתיר שטח
78	75	1,152	1,152	אדמה חקלאית
-	-	-	-	מבנה חקלאי
-	-	-	-	אדמת בניין
-	-	-	-	מגורים שאינם בשימוש
-	-	-	-	מערכת סולרית הממוקמת על גג נכס
-	-	-	-	מערכת סולרית שאינה ממוקמת על גג נכס
-	-	-	-	קרקע תפוסה למערכת סולרית
0	0	0	-	יתר סוגי הנכסים

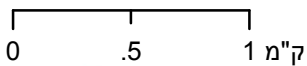
* חיובי ארנונה מתייחסים לנתוני חיוב ראשוני, שאינו כולל את השינויים בסכומי המס בשל הצמדה ואת הגידול הטבעי שחל במהלך השנה כתוצאה מתוספת נכסים.

מקור הנתונים: דוח כספי שנתי מבוקר ברשויות מקומיות, נספח א.



קריית שמונה

סוג רשות: עירייה
 סמל יישוב: 2800



מפת התמצאות



שימושי קרקע:	
	חינוך והשכלה
	בריאות ורווחה
	שירותי דת
	חירום והצלה
	שירותי מנהל ציבורי
	בתי עלמין
	תרבות פנאי וספורט
	מלונאות ואירוח כפרי
	מסחר ומגורים במרכז עירוני
	תחבורה
	מסחר ומשרדים
	תעשייה
	מכלולי תשתית
	שירות לציבור ללא אפיון
	מגורים
	מבנים חקלאיים
	כרייה וחציבה
	גופי מים
	גינות לנוי פארק ציבורי
	יער וחורש
	מטעים
	גידולי שדה
	שיחים בתה ועשבוני
	קרקע וסלע